



**Проверочная работа
по предмету «ОКРУЖАЮЩИЙ МИР»**

4 класс

Образец

Инструкция по выполнению работы

На выполнение проверочной работы по предмету «Окружающий мир» отводится один урок (не более 45 минут). Работа включает в себя 10 заданий.

Ответы на задания запиши в поля ответов в тексте работы. Если ты хочешь изменить ответ, то зачеркни его и запиши рядом новый.

При выполнении работы не разрешается пользоваться учебниками, рабочими тетрадями, справочным материалом.

При необходимости можно пользоваться черновиком. Записи в черновике проверяться и оцениваться не будут.

Советуем выполнять задания в том порядке, в котором они даны. Для экономии времени пропускай задание, которое не удаётся выполнить сразу, и переходи к следующему. Постарайся выполнить как можно больше заданий.

Желаем успеха!



В образце представлено по несколько примеров заданий 2 и 8. В реальных вариантах проверочной работы на каждую из этих позиций будет предложено только одно задание.

Таблица для внесения баллов участника

Номер задания	1	2.1	2.2	2.3	3	4	5	6.1	6.2	7.1	7.2	8.1	8.2 К1	8.2 К2	8.2 К3
Баллы															

9.1	9.2	10.1	10.2 К1	10.2 К2	Сумма баллов	Отметка за работу

1

На интернет-сайтах погоды можно встретить подобные таблицы. Изучи прогноз погоды на трое суток.

	Пятница, 30 мая				Суббота, 31 мая				Воскресенье, 1 июня			
	Ночь	Утро	День	Вечер	Ночь	Утро	День	Вечер	Ночь	Утро	День	Вечер
Облачность и атмосферные осадки												
Температура воздуха, °С	22	24	26	23	24	25	25	23	23	25	25	23
Направление ветра												
	ЮВ	ЮВ	Ю	Ю	СВ	СВ	Ю	Ю	В	В	ЮВ	Ю
Скорость ветра, м/с	2	2	4	3	4	6	6	4	5	5	3	3

Выбери верные утверждения об ожидаемой погоде на эти трое суток и запиши в строку ответа их номера.

- 1) Днём в субботу будет идти дождь.
- 2) В пятницу будет дуть северный ветер.
- 3) В воскресенье днём температура воздуха не превысит 25 °С.
- 4) На протяжении всех трёх суток дождей не ожидается.

Ответ: _____

2

2.1. Прочитай текст. Определи материк по описанию и запиши его название в ответ. Отметь данный материк на контурной карте буквой А.

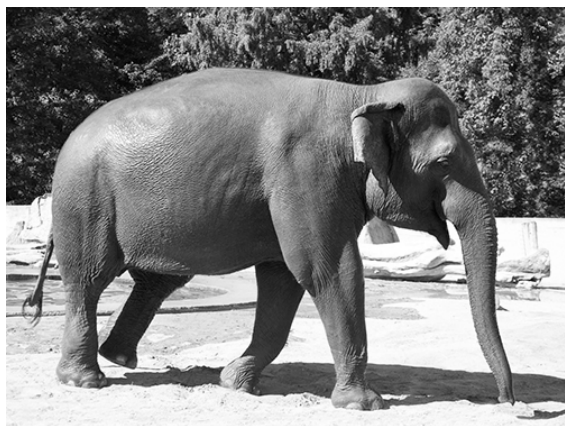
Это самый большой материк на Земле, его делят на две части света. На этом материке находятся самая высокая гора на планете – Эверест и самое глубокое озеро в мире – Байкал.



Ответ: _____

2.2. Рассмотрите фотографии животных (*полярная сова, жираф, слон, кенгуру*). Подпиши под соответствующими изображениями названия животных, которые обитают на материке, о котором говорится в задании 2.1.

А)



Б)



В)



Г)



2.3. Выбери утверждения, которые относятся к данному матерiku, и запиши в строку ответа их номера.

- 1) Вырубка лесов не является экологической проблемой материка.
- 2) На материке находятся самые высокие горы в мире – Гималаи.
- 3) Для сохранения природного наследия материка люди создают заповедники.
- 4) Данный материк не омывают воды Тихого океана.

Ответ: _____

ИЛИ

2

2.1. Прочитай текст. Определи природную зону по описанию и запиши её название в ответ. Отметь данную природную зону на карте буквой А.

Это самая северная из природных зон России, расположена на островах Северного Ледовитого океана. Климат здесь крайне суровый. Температура зимой опускается до -60°C . Ледяной и снежный покровы держатся почти весь год.



Ответ: _____

2.2. Рассмотрите фотографии животных (*синица, бурый медведь, чайка, белый медведь*). Подпишите под соответствующими изображениями названия животных, которые обитают в природной зоне, о которой говорится в задании 2.1.

А)



Б)



В)



Г)



2.3. Выбери утверждения, которые относятся к данной природной зоне, и запиши в строку ответа их номера.

- 1) Оленеводство – основное занятие коренных народов данной территории.
- 2) Летом наступает полярный день, который длится несколько месяцев.
- 3) Большое скопление птиц на скалах называют птичьими базарами.
- 4) Среди животных данной природной зоны преобладают насекомые.

Ответ: _____

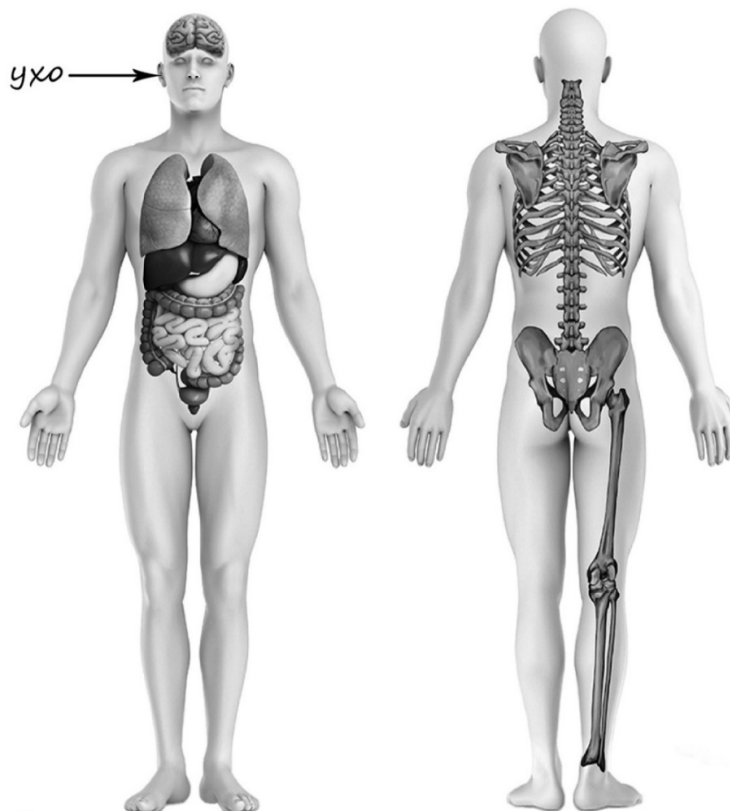
3 Прочитай названия объектов живой природы.

- | | | |
|----------------|---------|-----------|
| 1) Кора дерева | 2) Волк | 3) Заяц |
| 4) Филлин | 5) Мышь | 6) Жёлуди |

Составь и запиши любую цепь питания.

→ →

4 Рассмотрите изображение человека. Покажи стрелками и подпиши *головной мозг*, *ладонь* и *рёбра* человека так, как показано на примере.



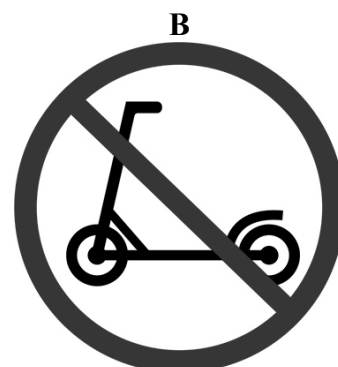
5 Выбери верные утверждения об организме человека и запиши в строку ответа их номера.

- 1) Кровь движется по кровеносным сосудам, которые проникают во все органы.
- 2) Обоняние – это способность человека чувствовать прикосновения.
- 3) Кровеносная система обеспечивает в организме измельчение и переваривание пищи.
- 4) Мышцы человека составляют скелет.
- 5) Дыхательная система обеспечивает организм кислородом и способствует удалению из организма углекислого газа.

Ответ:

6

Рассмотри знаки, изображённые на рисунках, и ответь на вопросы.



6.1. Какой из этих знаков относится к группе знаков сервиса?

Ответ:

Какое правило отражает этот знак?

Ответ: _____

6.2. Какие правила отражают два других знака? Запиши ответы в таблицу.

ЗНАК	ПРАВИЛО

7

Кира решила выяснить, как влияет удобрение на жизнедеятельность растений. Она взяла два одинаковых горшка с одинаковой почвой, в которых выросли два одинаковых ростка драцены. Горшки с растениями девочка поставила рядом на подоконник, обеспечивала драценам одинаковый полив, в один из горшков Кира регулярно добавляла удобрение, а в другой нет. Через некоторое время девочка сравнила растения.

7.1. Сравни условия проведения опыта. Подчеркни в каждой строке одно из выделенных слов.

Растения: **одинаковые / различные**

Почва: **одинаковая / различная**

Полив: **одинаковый / различный**

Освещённость растений: **одинаковая / различная**

Обработка удобрением: **одинаковая / различная**

7.2. Какие измерения и сравнения должна провести Кира, чтобы определить, влияет ли обработка удобрением на жизнедеятельность растений?

Ответ: _____

8

Рассмотри фотографию и выполни задания.



8.1. К какой отрасли экономики можно отнести изображение на этой фотографии? В ответ запиши цифру, которой обозначена эта отрасль экономики.

- 1) Сельское хозяйство
- 2) Торговля
- 3) Транспорт
- 4) Промышленность
- 5) Строительство

Ответ:

8.2. Запиши название любой профессии в той отрасли экономики, к которой относится изображение на фотографии. Какую работу выполняют представители этой профессии? Чем работа людей этой профессии полезна обществу?

Ответ:

ИЛИ

На фотографиях представлены разные отрасли экономики.



1)



2)



3)

8.1. Выбери ту фотографию, на которой представлена промышленность. В ответ запиши цифру, которой обозначена эта фотография.

Ответ:

8.2. Запиши название любой профессии, которая относится к промышленности. Какую работу выполняют представители этой профессии? Чем работа людей этой профессии полезна обществу?

Ответ: _____

9

Прочитай текст.

Этот человек – первый из правителей России, провозглашённый императором. По его указанию в 1703 году началось строительство города Санкт-Петербурга, была создана регулярная армия и флот, открыт первый в России музей «Кунсткамера», основана Академия наук.

9.1. Про какую историческую личность говорится в тексте? Запиши номер верного ответа.

- 1) Михаил Ломоносов
- 2) Пётр Первый
- 3) Александр Невский
- 4) Фёдор Ушаков

Ответ:

9.2. Обведи на ленте времени век, в котором был основан город Санкт-Петербург.



10

10.1. Запиши полное название региона: республики, или области, или края, или города федерального значения, или автономного округа, – в котором ты живёшь.

Ответ: _____

10.2. Какие памятники природы или памятники истории и культуры находятся в твоём регионе / главном городе твоего региона? Запиши названия не менее двух. Расскажи об одном из этих памятников. В рассказе укажи основные сведения об этом памятнике и опиши свои впечатления от его посещения.

Ответ: _____

Система оценивания проверочной работы

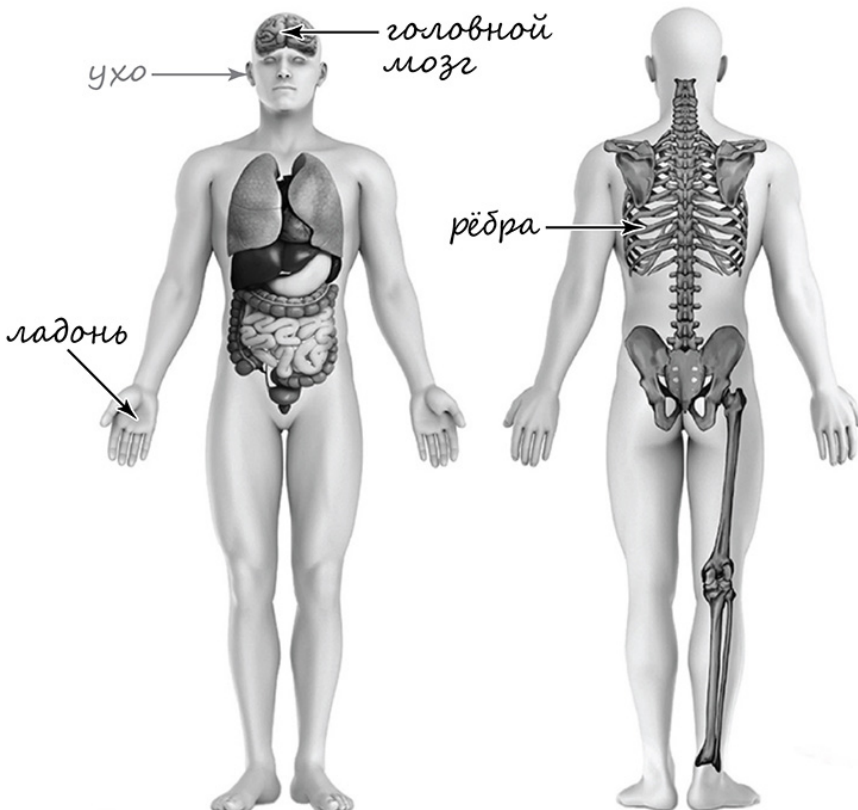
Правильный ответ на каждое из заданий 2.1, 3, 7.2, 8.1, 9.1 и 9.2 оценивается 1 баллом.

Полный правильный ответ на каждое из заданий 1, 2.2, 2.3, 5 и 7.1 оценивается 2 баллами. Если в ответе допущена одна ошибка (в том числе написана лишняя цифра/ответ, или не написана одна необходимая цифра/ответ, или дан неполный ответ к заданиям 1, 2.2, 2.3, 5 и 7.1), выставляется 1 балл; если допущено две или более ошибки – 0 баллов.

Номер задания	Правильный ответ
1	13 или 31
2.1	Евразия ИЛИ Арктические пустыни
2.2	А – слон, В – полярная сова ИЛИ А – чайка, В – белый медведь
2.3	23 или 32
3	Кора дерева → Заяц → Волк ИЛИ 1 → 3 → 2 ИЛИ Жёлуди → Мышь → Филин 6 → 5 → 4 <i>(Возможны другие варианты ответов, не нарушающие природных связей.)</i>
5	15 или 51
7.1	Растения одинаковые Почва одинаковая Полив одинаковый Освещённость растений одинаковая Обработка удобрением различная
7.2	Необходимо измерять и сравнивать высоту растений, количество побегов, листьев у растений <i>(Может быть дана иная формулировка ответа, не искажающая его смысла.)</i>
8.1	1 ИЛИ 1
9.1	2
9.2	На ленте времени верно указан XVIII век

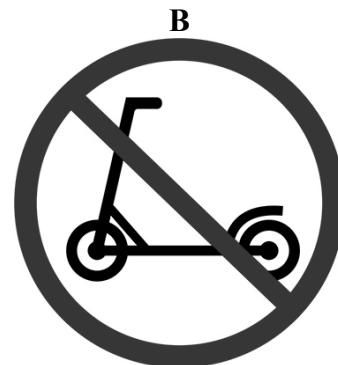
4

Рассмотри изображение человека. Покажи стрелками и подпиши *головной мозг*, *ладонь* и *рёбра* человека так, как показано на примере.

Содержание верного ответа и указания к оцениванию	Баллы
 <p>При оценивании засчитывается только указание части тела (органа) с соответствующей подписью. Для парных частей тела (органов) достаточно указать одну из этих частей тела (один из органов)</p>	
Правильно указаны две части тела и орган / два органа и часть тела с соответствующими подписями	2
Правильно указаны только две части тела / два органа с соответствующими подписями. ИЛИ Правильно указаны только одна часть тела и один орган с соответствующими подписями	1
Правильно указана только одна любая часть тела / только один любой орган с соответствующей подписью. ИЛИ Части (часть) тела и органы (орган) указаны неправильно. ИЛИ Части (часть) тела и органы (орган) отмечены стрелками, но не подписаны. ИЛИ Части (часть) тела и органы (орган) не указаны	0
<i>Максимальный балл</i>	2

6

Рассмотри знаки, изображённые на рисунках, и ответь на вопросы.



6.1. Какой из этих знаков относится к группе знаков сервиса?
Какое правило отражает этот знак?

Содержание верного ответа и указания к оцениванию	Баллы
Правильный ответ должен содержать следующие <u>элементы</u> : 1) <u>указание знака</u> : Б; 2) <u>правило</u> : поблизости есть оборудованная для отдыха территория. Правило может быть приведено в иной, близкой по смыслу формулировке. <i>В качестве верного ответа может быть принята не только строгая формулировка правила, но и любое объяснение, свидетельствующее о том, что обучающийся понимает соответствующее правило</i>	
Верно указан знак, сформулировано правило	1
Верно указан знак, правило не сформулировано / сформулировано неверно. ИЛИ Знак не указан независимо от формулировки правила. ИЛИ Ответ неверный	0
<i>Максимальный балл</i>	<i>1</i>

6.2. Какие правила отражают два других знака? Запиши ответы в таблицу.

Содержание верного ответа и указания к оцениванию	Баллы
Правильный ответ должен содержать заполненную таблицу с указанием <u>знаков и правил</u> , которые отражает каждый знак. А – Запрещается разжигание костров. В – Движение на самокате запрещено. Правила могут быть приведены в иных, близких по смыслу формулировках. <i>В качестве верного ответа может быть принята не только строгая формулировка правила, но и любое объяснение, свидетельствующее о том, что обучающийся понимает соответствующее правило</i>	
Верно указано два знака, сформулировано два правила	2
Верно указано два знака, сформулировано только одно любое правило. ИЛИ Верно указан только один знак, сформулировано правило, которое он отражает	1
Не сформулировано верно ни одного правила независимо от указания знаков. ИЛИ Ответ неверный	0
<i>Максимальный балл</i>	<i>2</i>

8

8.2. Запиши название любой профессии в той отрасли экономики, к которой относится изображение на фотографии. Какую работу выполняют представители этой профессии? Чем работа людей этой профессии полезна обществу?

Критерии и указания к оцениванию		Баллы
К1	Определение профессии	1
	Правильно определена профессия. <i>При оценивании как правильный ответ засчитываются допустимые названия любого уровня конкретизации (например, пчеловод, садовод, ветеринар)</i>	1
	Профессия не определена в явном виде / определена неправильно	0
	<i>Если профессия в явном виде не определена / определена неправильно и по критерию К1 выставлен 0 баллов, то по всем остальным позициям оценивания выставляется 0 баллов</i>	
К2	Пояснение характера работы	1
	<i>При оценивании объём пояснения не учитывается; краткое пояснение, правильное по существу, может быть оценено максимальным баллом по данному критерию</i>	
	Правильно пояснено, какую работу выполняют представители выбранной профессии	1
	Пояснение о том, какую работу выполняют представители выбранной профессии, отсутствует. ИЛИ Ответ неправильный	0
К3	Объяснение пользы для общества	1
	<i>При оценивании в качестве правильного ответа может быть принято объяснение в любом объёме. Главное – конкретизация объяснения применительно к выбранной профессии</i>	
	Дано уместное объяснение того, чем работа людей выбранной профессии полезна обществу	1
	Приведены рассуждения общего характера, не связанные с общественной значимостью конкретной профессии. ИЛИ Ответ неправильный	0
<i>Максимальный балл</i>		3

ИЛИ

8.2. Запиши название любой профессии, которая относится к промышленности. Какую работу выполняют представители этой профессии? Чем работа людей этой профессии полезна обществу?

Критерии и указания к оцениванию		Баллы
К1	Определение профессии	1
	Правильно определена профессия. <i>При оценивании как правильный ответ засчитываются допустимые названия любого уровня конкретизации (например, ткачиха, токарь, пекарь)</i>	1
	Профессия не определена в явном виде / определена неправильно	0
	<i>Если профессия в явном виде не определена / определена неправильно и по критерию К1 выставлен 0 баллов, то по всем остальным позициям оценивания выставляется 0 баллов</i>	
К2	Пояснение характера работы	1
	<i>При оценивании объём пояснения не учитывается; краткое пояснение, правильное по существу, может быть оценено максимальным баллом по данному критерию</i>	
	Правильно пояснено, какую работу выполняют представители выбранной профессии	1
	Пояснение о том, какую работу выполняют представители выбранной профессии, отсутствует. ИЛИ Ответ неправильный	0
К3	Объяснение пользы для общества	1
	<i>При оценивании в качестве правильного ответа может быть принято объяснение в любом объёме. Главное – конкретизация объяснения применительно к выбранной профессии</i>	
	Дано уместное объяснение того, чем работа людей выбранной профессии полезна обществу	1
	Приведены рассуждения общего характера, не связанные с общественной значимостью конкретной профессии. ИЛИ Ответ неправильный	0
<i>Максимальный балл</i>		3

10

10.1. Запиши полное название региона: республики, или области, или края, или города федерального значения, или автономного округа, в котором ты живёшь.

Указания к оцениванию		Баллы
Правильно указано название региона		1
Ответ неправильный		0
<i>Максимальный балл</i>		<i>1</i>

10.2. Какие памятники природы или памятники истории и культуры находятся в твоём регионе / главном городе твоего региона? Запиши названия не менее двух. Расскажи об одном из этих памятников. В рассказе укажи основные сведения об этом памятнике и опиши свои впечатления от его посещения.

Критерии и указания к оцениванию		Баллы
К1	Названия памятников природы или памятников истории и культуры региона	1
	Памятники природы или истории и культуры названы правильно (не менее двух памятников)	1
	Назван только один памятник природы или истории и культуры. ИЛИ Памятники природы или истории и культуры не названы или названы неправильно	0
К2	Рассказ о памятнике природы или памятнике культуры	2
	Рассказ, наряду с впечатлениями от посещения памятника, содержит основные сведения о нём. Фактических ошибок нет	2
	Рассказ, наряду с впечатлениями от посещения памятника, содержит основные сведения о нём; в рассказе допущены фактические ошибки. ИЛИ Рассказ содержит только основные сведения о памятнике. ИЛИ Рассказ содержит только впечатления от посещения памятника	1
	Приведены рассуждения общего характера, не соответствующие требованию задания. ИЛИ Ответ неправильный	0
<i>Максимальный балл</i>		<i>3</i>

Система оценивания выполнения всей работы

Максимальный первичный балл за выполнение работы – 28.

Рекомендации по переводу первичных баллов в отметки по пятибалльной шкале

Отметка по пятибалльной шкале	«2»	«3»	«4»	«5»
Первичные баллы	0–13	14–18	19–24	25–28