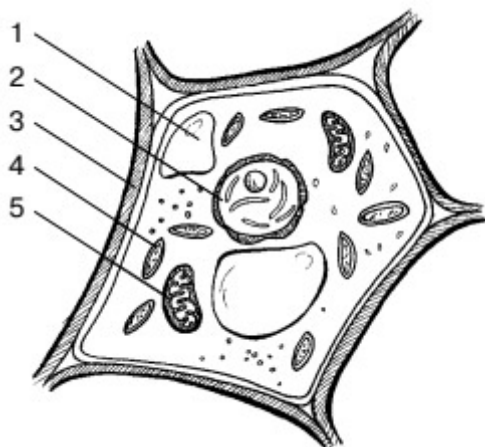


**Тест по биологии**  
**Строение растительной клетки**  
**6 класс**

**1 вариант**

1. Клеточная оболочка обеспечивает:
  - 1) деление клетки
  - 2) питание клетки
  - 3) окраску клетки
  - 4) защиту содержимого клетки
2. Движение цитоплазмы способствует перемещению:
  - 1) питательных веществ
  - 2) клеточной стенки
  - 3) ядра
  - 4) ядрышек
3. Хромопласты в растительных клетках бывают:
  - 1) бесцветными
  - 2) красными и жёлтыми
  - 3) зелёными
  - 4) белыми и чёрными
4. Вкус плодов обеспечивают:
  - 1) вакуоли с клеточным соком
  - 2) хромопласты и лейкопласты
  - 3) ядра с ядрышками
  - 4) оболочки клеток
5. «Энергетическими станциями клетки» называют:
  - 1) цитоплазму
  - 2) вакуоли
  - 3) хромосомы
  - 4) митохондрии
6. Рассмотрите рисунок «Клетка растения». Какая часть клетки обозначена цифрой 1?

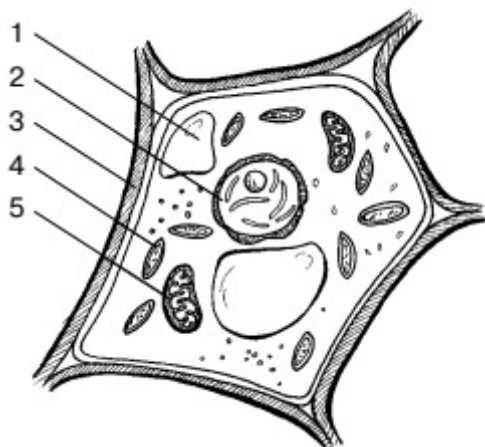


Запишите в ответ её название.

**Тест по биологии**  
**Строение растительной клетки**  
**6 класс**

**2 вариант**

1. Оболочка растительной клетки состоит из:
  - 1) цитоплазмы
  - 2) хлорофилла
  - 3) целлюлозы
  - 4) хлоропластов
2. Цитоплазма в клетке:
  - 1) неподвижна
  - 2) постоянно медленно движется
  - 3) хранит наследственную информацию
  - 4) содержит зелёный пигмент хлорофилл
3. С наличием хромопластов в клетке связана окраска:
  - 1) цветков и спелых плодов
  - 2) зелёных листьев и стеблей
  - 3) бесцветных корней и клубней
  - 4) зелёных плодов
4. Зелёные пластиды содержат пигмент:
  - 1) хлоропласт
  - 2) лейкопласт
  - 3) каротин
  - 4) хлорофилл
5. Тонкая полупроницаемая плёнка:
  - 1) хромосома
  - 2) цитоплазма
  - 3) мембрана
  - 4) вакуоль
6. Рассмотрите рисунок «Клетка растения». Какая часть клетки обозначена цифрой 5?



Запишите в ответ её название.

*Ответы на тест по биологии  
Строение растительной клетки  
6 класс*

**1 вариант**

1-4

2-1

3-2

4-1

5-4

6. вакуоль

**2 вариант**

1-3

2-2

3-1

4-4

5-3

6. митохондрия