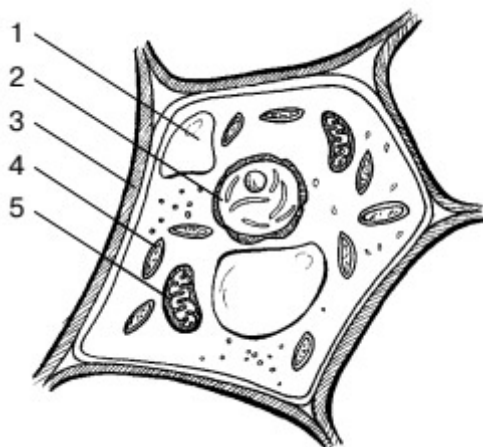


Тест по биологии
Строение растительной клетки
6 класс

1 вариант

1. Клеточная оболочка обеспечивает:
 - 1) деление клетки
 - 2) питание клетки
 - 3) окраску клетки
 - 4) защиту содержимого клетки
2. Движение цитоплазмы способствует перемещению:
 - 1) питательных веществ
 - 2) клеточной стенки
 - 3) ядра
 - 4) ядрышек
3. Хромопласты в растительных клетках бывают:
 - 1) бесцветными
 - 2) красными и жёлтыми
 - 3) зелёными
 - 4) белыми и чёрными
4. Вкус плодов обеспечивают:
 - 1) вакуоли с клеточным соком
 - 2) хромопласты и лейкопласты
 - 3) ядра с ядрышками
 - 4) оболочки клеток
5. «Энергетическими станциями клетки» называют:
 - 1) цитоплазму
 - 2) вакуоли
 - 3) хромосомы
 - 4) митохондрии
6. Рассмотрите рисунок «Клетка растения». Какая часть клетки обозначена цифрой 1?

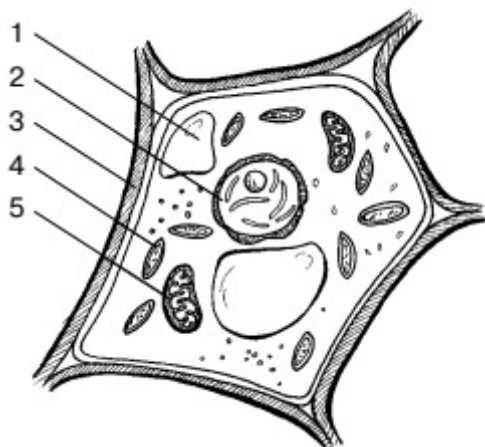


Запишите в ответ её название.

Тест по биологии
Строение растительной клетки
6 класс

2 вариант

1. Оболочка растительной клетки состоит из:
 - 1) цитоплазмы
 - 2) хлорофилла
 - 3) целлюлозы
 - 4) хлоропластов
2. Цитоплазма в клетке:
 - 1) неподвижна
 - 2) постоянно медленно движется
 - 3) хранит наследственную информацию
 - 4) содержит зелёный пигмент хлорофилл
3. С наличием хромопластов в клетке связана окраска:
 - 1) цветков и спелых плодов
 - 2) зелёных листьев и стеблей
 - 3) бесцветных корней и клубней
 - 4) зелёных плодов
4. Зелёные пластиды содержат пигмент:
 - 1) хлоропласт
 - 2) лейкопласт
 - 3) каротин
 - 4) хлорофилл
5. Тонкая полупроницаемая плёнка:
 - 1) хромосома
 - 2) цитоплазма
 - 3) мембрана
 - 4) вакуоль
6. Рассмотрите рисунок «Клетка растения». Какая часть клетки обозначена цифрой 5?



Запишите в ответ её название.

*Ответы на тест по биологии
Строение растительной клетки
6 класс*

1 вариант

1-4

2-1

3-2

4-1

5-4

6. вакуоль

2 вариант

1-3

2-2

3-1

4-4

5-3

6. митохондрия