

Тест по биологии
Систематические группы животных. Беспозвоночные
8 класс

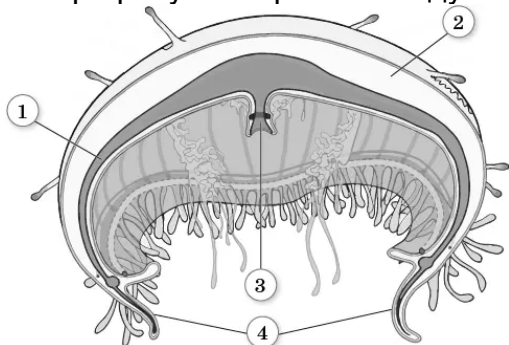
В заданиях 1-15 выберите один правильный ответ

1. Какое животное является переносчиком возбудителя малярии?
1) клещ
2) комар
3) муха
4) бычий цепень
2. Беспозвоночные животные, у которых лучевая симметрия тела, добывающие пищу и защищающиеся от врагов с использованием стрекательных клеток, относятся к типу:
1) членистоногих
2) моллюсков
3) круглых червей
4) кишечнополостных
3. Кишечнополостные при дыхании поглощают:
1) кислород, растворённый в воде
2) кислород воздуха
3) углекислый газ воздуха
4) углекислый газ, растворённый в воде
4. Беспозвоночные животные, у которых между слоями клеток находится студенистое вещество — мезогля, относят к типу:
1) кишечнополостные
2) кольчатые черви
3) плоские черви
4) круглые черви
5. Рассмотрите рисунок. Представители какого типа изображены на рисунке?



- 1) плоские черви
2) круглые черви
3) кольчатые черви
4) кишечнополостные

6. Кто является окончательным хозяином бычьего цепня?
1) корова
2) свинья
3) человек
4) прудовик
7. Охотится на жертву с помощью ловчей сети характерно для животных класса:
1) ракообразных
2) паукообразных
3) насекомых
4) моллюсков
8. Рассмотрите рисунок строения медузы. Что обозначено цифрой 3 на рисунке?



- 1) щупальцы
2) купол
3) рот
4) мезогля

9. Колонии животных, из которых состоят атолы, например, в Красном море, образованы из:
1) актиний
2) медуз
3) гидр
4) кораллов

- 10. Круглые черви живут:**
- 1) в воде, организме человека, животного, растения
 - 2) только в организме человека, животного
 - 3) только в организме животного
 - 4) только в почве, воде
- 11. Кишечнополостные при дыхании поглощают:**
- 1) кислород, растворённый в воде
 - 2) кислород воздуха
 - 3) углекислый газ воздуха
 - 4) углекислый газ, растворённый в воде
- 12. Какое из перечисленных насекомых вырабатывает нить, из которой создают одну из самых дорогих тканей в мире?**
- 1) бабочка белянка
 - 2) тутовый шелкопряд
 - 3) махаон
 - 4) павлиноглазка
- 13. Среди перечисленных насекомых общественными считаются:**
- 1) шмели
 - 2) наездники
 - 3) кузнечики
 - 4) муравьи
- 14. Каких насекомых используют как биологический метод борьбы с вредителями растений?**
- 1) вши, блохи, клопы, мухи
 - 2) наездники, муравьи
 - 3) слепни, оводы
 - 4) белянки, цветоеды, майские жуки
- 15. На усложнение кольчатых червей по сравнению с плоскими и круглыми червями указывает:**
- 1) вытянутое тело
 - 2) влажная кожа
 - 3) двусторонняя симметрия тела
 - 4) кровеносная система

В заданиях 16-20 выберите несколько правильных ответов

- 16. Выбери из перечисленных червей тех, которые относятся к ленточным паразитическим червям.**
- 1) бычий цепень
 - 2) печёночный сосальщик
 - 3) свиной цепень
 - 4) молочная планария
 - 5) эхинококк
 - 6) широкий лентец
 - 7) аскарида
 - 8) острицы
 - 9) нереис
- 17. Среди перечисленных животных к насекомым с неполным превращением относятся:**
- 1) паук-крестовик
 - 2) постельный клоп
 - 3) скорпион
 - 4) тутовый шелкопряд
 - 5) саранча
 - 6) шмель
 - 7) цикада
 - 8) муравьи
 - 9) сверчок
- 18. Какие из перечисленных насекомых проходят все 4 стадии индивидуального развития?**
- 1) цикады
 - 2) пчёлы
 - 3) саранча
 - 4) мухи
 - 5) майский жук
 - 6) кузнечик
 - 7) бабочка махаон
 - 8) тля
- 19. Какие из перечисленных Моллюсков человек использует в пищу?**
- 1) перловицы
 - 2) гребешки
 - 3) беззубки
 - 4) мидии
 - 5) устрицы
 - 6) голый слизень
 - 7) виноградная улитка
 - 8) кальмары
- 20. Какие из перечисленных насекомых являются опасными переносчиками заболеваний человека, в результате которых может наступить летальный исход?**
- 1) муха комнатная
 - 2) бабочка моль
 - 3) блохи
 - 4) осы
 - 5) короед
 - 6) жук-носорог
 - 7) малярийный комар
 - 8) цикады

*Ответы на тест
«Систематические группы животных. Беспозвоночные»
для 8 класса*

- 1-2
- 2-4
- 3-1
- 4-1
- 5-2
- 6-3
- 7-2
- 8-3
- 9-4
- 10-1
- 11-1
- 12-2
- 13-4
- 14-2
- 15-4
- 16. 1356
- 17. 2579
- 18. 2457
- 19. 2478
- 20. 137