

Тренировочный вариант 236 06.04.2026 ОГЭ 2026

Основной государственный экзамен по МАТЕМАТИКЕ

Тренировочный вариант № 236 ФИПИ

Инструкция по выполнению работы

Экзаменационная работа состоит из двух частей, включающих в себя 25 заданий. Часть 1 содержит 19 заданий, часть 2 содержит 6 заданий с развёрнутым ответом. На выполнение экзаменационной работы по математике отводится 3 часа 55 минут (235 минут).

Ответы к заданиям 7 и 13 запишите в бланк ответов № 1 в виде одной цифры, которая соответствует номеру правильного ответа.

Для остальных заданий части 1 ответом является число или последовательность цифр. Ответ запишите в поле ответа в тексте работы, а затем перенесите в бланк ответов № 1. Если получилась обыкновенная дробь, ответ запишите в виде десятичной. Решения заданий части 2 и ответы к ним запишите на бланке ответов № 2. Задания можно выполнять в любом порядке. Текст задания переписывать не надо, необходимо только указать его номер. Все бланки заполняются яркими чёрными чернилами. Допускается использование гелевой или капиллярной ручки.

Сначала выполняйте задания части 1. Начать советуем с тех заданий, которые вызывают у Вас меньше затруднений, затем переходите к другим заданиям. Для экономии времени пропускайте задание, которое не удаётся выполнить сразу, и переходите к следующему. Если у Вас останется время, Вы сможете вернуться к пропущенным заданиям. При выполнении части 1 все необходимые вычисления, преобразования выполняйте в черновике.

Если задание содержит рисунок, то на нём непосредственно в тексте работы можно выполнять необходимые Вам построения. Рекомендуем внимательно читать условие и проводить проверку полученного ответа. При выполнении работы Вы можете воспользоваться справочными материалами, выданными вместе с вариантом КИМ, и линейкой. Баллы, полученные Вами за выполненные задания, суммируются. Постарайтесь выполнить как можно больше заданий и набрать наибольшее количество баллов.

При выполнении работы Вы можете воспользоваться справочными материалами, выданными вместе с вариантом КИМ и линейкой.

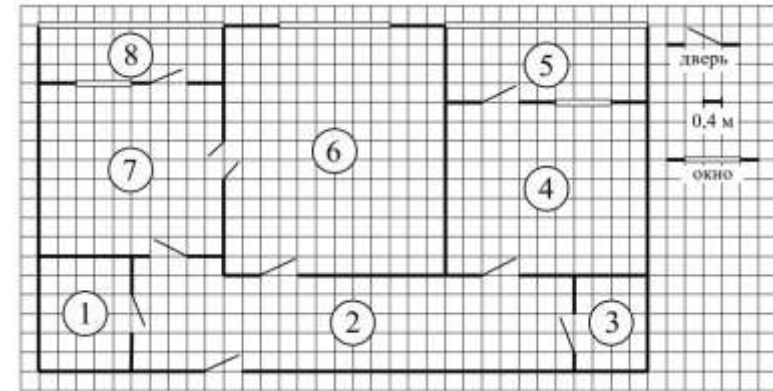
Для прохождения аттестационного порога необходимо набрать не менее 8 баллов, из которых не менее 2 баллов должны быть получены за решение заданий по геометрии (задания 15–19, 23–25).

После завершения работы проверьте, чтобы ответ на каждое задание в бланках ответов № 1 и № 2 был записан под правильным номером.

Желаем успеха!

Часть 1

Прочитайте внимательно текст и выполните задание 1-5.



На рисунке изображён план двухкомнатной квартиры в многоэтажном жилом доме. Сторона одной клетки на плане соответствует 0,4 м, а условные обозначения двери и окна приведены в правой части рисунка. Вход в квартиру находится в коридоре. Слева от входа в квартиру находится санузел, а в противоположном конце коридора — дверь в кладовую. Рядом с кладовой находится спальня, из которой можно пройти на одну из застеклённых лоджий. Самое большое по площади помещение — гостиная, откуда можно попасть в коридор и на кухню. Из кухни также можно попасть на застеклённую лоджию.

- Для объектов, указанных в таблице, определите, какими цифрами они обозначены на плане. Заполните таблицу, в бланк перенесите последовательность четырёх цифр без пробелов, запятых и других дополнительных символов.

Объекты	коридор	кладовая	санузел	гостиная
Цифры				

Ответ: _____

- Плитка для пола размером 40 см на 40 см продаётся в упаковках по 12 штук. Сколько упаковок плитки понадобилось, чтобы выложить пол на кухне?

Ответ: _____

Тренировочный вариант 236 06.04.2026 ОГЭ 2026

3. Найдите площадь спальни. Ответ дайте в квадратных метрах.
 Ответ: _____
4. На сколько процентов площадь спальни больше площади лоджии, примыкающей к спальне?
 Ответ: _____
5. В квартире планируется установить стиральную машину. Характеристики стиральных машин, условия подключения и доставки приведены в таблице. Планируется купить стиральную машину с фронтальной загрузкой, по глубине не превосходящую 42 см.

Мо- дель	Вместимость барабана (кг)	Тип загрузки	Стоимость (руб.)	Стоимость подклю- чения (руб.)	Стоимость доставки (% от стоимости машины)	Габариты (высота × ширина × глубина, см)
А	7	верт.	28 000	1700	бесплатно	85 × 60 × 45
Б	5	фронт.	24 000	4500	10	85 × 60 × 40
В	5	фронт.	25 000	5000	10	85 × 60 × 40
Г	6,5	фронт.	24 000	4500	10	85 × 60 × 44
Д	6	фронт.	28 000	1700	бесплатно	85 × 60 × 45
Е	6	верт.	27 600	2300	бесплатно	89 × 60 × 40
Ж	6	верт.	27 585	1900	10	89 × 60 × 40
З	6	фронт.	20 000	6300	15	85 × 60 × 42
И	5	фронт.	27 000	1800	бесплатно	85 × 60 × 40
К	5	верт.	27 000	1800	10	85 × 60 × 40

Сколько рублей будет стоить наиболее дешёвый подходящий вариант вместе с подключением и доставкой?

Ответ: _____

6. Найдите значение выражения $4,7 - 8,2$
 Ответ: _____
7. Какое из чисел $\sqrt{5}$, $\sqrt{6}$, $\sqrt{23}$ и $\sqrt{31}$ принадлежит промежутку $[5; 6]$?
 1) $\sqrt{5}$ 2) $\sqrt{6}$ 3) $\sqrt{23}$ 4) $\sqrt{31}$
 Ответ: _____

8. Найдите значение выражения $(a^4)^{-3} : a^{-17}$ при $a = 2$.

Ответ: _____

9. Найдите корень уравнения $-3x - 9 = 2x$

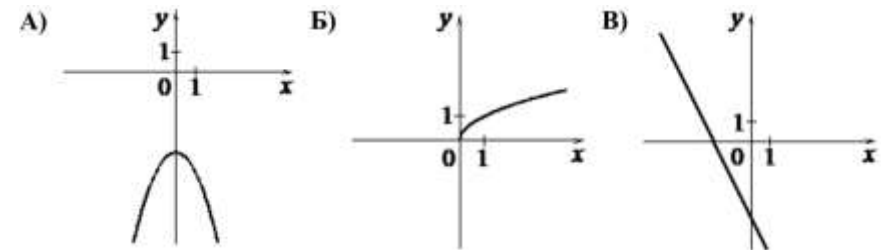
Ответ: _____

10. На тарелке лежат одинаковые на вид пирожки: 2 с мясом, 16 с капустой и 2 с вишней. Рома наугад берёт один пирожок. Найдите вероятность того, что пирожок окажется с вишней.

Ответ: _____

11. Установите соответствие между графиками функций и формулами, которые их задают.

ГРАФИКИ



ФОРМУЛЫ

- 1) $y = -x^2 - 4$ 2) $y = -2x - 4$ 3) $y = \sqrt{x}$

В таблице под каждой буквой укажите соответствующий номер

А	Б	В

12. Перевести значение температуры по шкале Фаренгейта в шкалу Цельсия позволяет формула $t_c = \frac{5}{9}(t_F - 32)$, где t_c – температура в градусах Цельсия, t_F – температура в градусах Фаренгейта. Скольким градусам по шкале Цельсия соответствует 59 градусов по шкале Фаренгейта?
 Ответ: _____

13. Укажите решение неравенства $x^2 < 9$



Ответ: _____

14. Камень бросают в глубокое ущелье. При этом в первую секунду он пролетает 9 метров, а в каждую следующую секунду на 10 метров больше, чем в предыдущую, до тех пор, пока не достигнет дна ущелья. Сколько метров пролетит камень за первые пять секунд?

Ответ: _____

15. Прямая, параллельная стороне AC треугольника ABC , пересекает стороны AB и BC в точках M и N соответственно, $AC = 44$, $MN = 24$. Площадь треугольника ABC равна 121. Найдите площадь треугольника MBN .

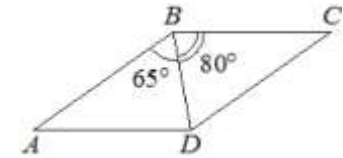
Ответ: _____

16. Сторона равностороннего треугольника равна $20\sqrt{3}$. Найдите радиус окружности, описанной около этого треугольника.

Ответ: _____

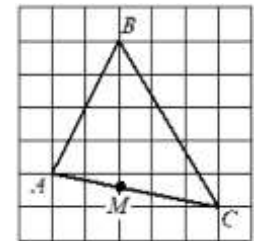


17. Диагональ BD параллелограмма $ABCD$ образует с его сторонами углы, равные 65° и 80° . Найдите меньший угол этого параллелограмма. Ответ дайте в градусах.



Ответ: _____

18. На клетчатой бумаге изображён треугольник ABC . Во сколько раз отрезок AM короче отрезка CM ?



Ответ: _____

19. Какое из следующих утверждений **верно**?

- 1) Боковые стороны любой трапеции равны.
- 2) Серединные перпендикуляры к сторонам треугольника пересекаются в точке, являющейся центром окружности, описанной около треугольника.
- 3) Если две стороны и угол одного треугольника равны соответственно двум сторонам и углу другого треугольника, то такие треугольники равны.

В ответ запишите номер выбранного утверждения.

Ответ: _____

Не забудьте перенести в бланк ответов №1 в соответствии с инструкцией по выполнению работы

Часть 2

Для выполнения задания 20-25 используйте БЛАНК ОТВЕТОВ №2. Сначала укажите номер задания, а затем запишите его решение и ответ. Пишите чётко и разборчиво

Модуль «Алгебра»

20. Решите уравнение: $(x - 2)(x^2 + 8x + 16) = 7(x + 4)$.

21. Теплоход проходит по течению реки до пункта назначения 70 км и после стоянки возвращается в пункт отправления. Найдите скорость течения, если скорость теплохода в неподвижной воде равна 24 км/ч, стоянка длится 8 часов, а в пункт отправления теплоход возвращается через 14 часов после отплытия из него.

22. Постройте график функции

$$y = \begin{cases} x^2 + 1 & \text{при } x \geq -1, \\ -\frac{4}{x} & \text{при } x < -1. \end{cases}$$

Определите, при каких значениях m прямая $y = m$ имеет с графиком ровно одну общую точку.

Модуль «Геометрия»

23. Найдите боковую сторону AB трапеции $ABCD$, если углы ABC и BCD равны соответственно 30° и 120° , а $CD = 25$.

24. Сторона AB параллелограмма $ABCD$ вдвое больше стороны AD . Точка L — середина стороны AB . Докажите, что DL — биссектриса угла ADC .

25. В трапеции $ABCD$ основания AD и BC равны соответственно 28 и 4, а сумма углов при основании AD равна 90° . Найдите радиус окружности, проходящей через точки A и B и касающейся прямой CD , если $AB = 15$.

Тренировочный вариант 236 06.04.2026 ОГЭ 2026

ОТВЕТЫ К ТРЕНИРОВОЧНОМУ ВАРИАНТУ 236

1	2316	Решение
2	8	Решение
3	15,84	Решение
4	125	Решение
5	28800	Решение
6	-3,5	
7	4	
8	32	Решение
9	-1,8	
10	0,1	Решение
11	132	
12	15	Решение
13	1	
14	145	Решение
15	36	Решение
16	20	Решение
17	35	Решение
18	1,5	Решение
19	2	Решение

20	-5; -4; 3.	Решение
21	4.	Решение
22	$(0;1) \cup [4;+\infty)$.	Решение
23	$25\sqrt{3}$.	Решение
24		
25	10.	