

Демонстрация МЦКО 2026 по биологии 8 класс

(углубленный уровень)

Задания:

Описание 1 2 3 4 5 6 7 8 9 10 11 12 13 14 15 16 17 18 19 20 21 22 23 24 25 закончить

Рассмотрите изображения организмов, относящихся к Царству Животные. Распределите изображения организмов по соответствующим названиям специальных научных дисциплин зоологии: для этого переместите изображения с помощью компьютерной мыши в соответствующие строки таблицы «НАЗВАНИЯ СПЕЦИАЛЬНЫХ НАУЧНЫХ ДИСЦИПЛИН».

Среди изображений организмов могут быть лишние.



НАЗВАНИЯ СПЕЦИАЛЬНЫХ НАУЧНЫХ ДИСЦИПЛИН

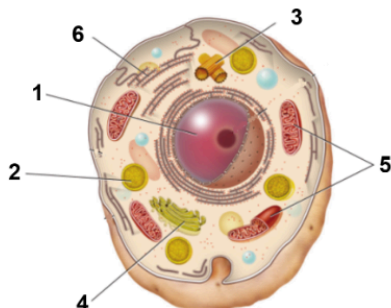
АРАХНОЛОГИЯ	ОРНИТОЛОГИЯ	ИХТИОЛОГИЯ	ГЕЛЬМИНТОЛОГИЯ

100ballnik.com

Задания:

Описание 1 2 3 4 5 6 7 8 9 10 11 12 13 14 15 16 17 18 19 20 21 22 23 24 25 закончить

Выберите **три** правильно обозначенные подписи к рисунку «Строение клетки животного».



1 – клеточный центр

2 – лизосома

3 – митохондрия

4 – аппарат Гольджи

5 – клеточная мембрана

6 – эндоплазматическая сеть

Задания:

Описание 1 2 3 4 5 6 7 8 9 10 11 12 13 14 15 16 17 18 19 20 21 22 23 24 25

Все перечисленные ниже утверждения, кроме двух, являются значениями плесневых грибов в жизни человека. Выберите **два** значения, выпадающих из списка.

вызывают болезни растений и животных

используются для получения особых сортов сыра

применяют для производства лимонной кислоты

образуют микоризу

получают антибиотики

Задания:

Описание 1 2 3 4 5 6 7 8 9 10 11 12 13 14 15 16 17 18 19 20 21 22 23 24 25

Установите последовательность систематических таксонов, начиная с наибольшего.

При выполнении задания расположите систематические таксоны в нужном порядке с помощью мыши или

запишите в поле ответа соответствующую последовательность цифр, не разделяя их запятыми или пробелами.

1) вид Ёж обыкновенный

2) семейство Ежовые

3) царство Животные

4) отряд Насекомоядные

5) домен Эукариоты

6) подтип Позвоночные

Ответ:

Задания:

Описание 1 2 3 4 5 6 7 8 9 10 11 12 13 14 15 16 17 18 19 20 21 22 23 24 25

100ballnik.com

Верны ли приведённые суждения о процессах жизнедеятельности животного организма?

А. Основными пищеварительными железами у позвоночных животных являются печень и поджелудочная железа.

Б. Одноклеточные и некоторые беспозвоночные животные дышат всей поверхностью тела.

верно только суждение А

верно только суждение Б

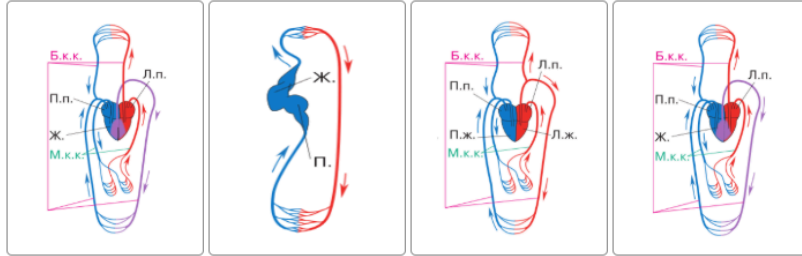
верны оба суждения

оба суждения неверны

Задания:

Описание 1 2 3 4 5 6 7 8 9 10 11 12 13 14 15 16 17 18 19 20 21 22 23 24 25

Рассмотрите рисунок схемы кровообращения у позвоночных животных.



Заполните пустые ячейки таблицы, перетаскив изображение сердца рыбы с помощью компьютерной мыши в соответствующую ячейку, и ответьте на вопросы, используя выпадающие списки в каждой ячейке.

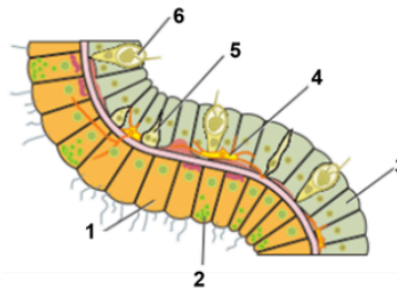
Кровеносная система рыбы	Количество кругов кровообращения	Особенность кровообращения
	<input type="text" value="- выберите ответ -"/>	<input type="text" value="- выберите ответ -"/> <input type="text" value="- выберите ответ -"/> в желудочке сердца находится смешанная кровь в камерах сердца находится только венозная кровь сердце четырёхкамерное в желудочке сердца есть неполная перегородка

Сохранить ответ

Задания:

Описание 1 2 3 4 5 6 7 8 9 10 11 12 13 14 15 16 17 18 19 20 21 22 23 24 25

Рассмотрите рисунок «Строение фрагмента тела гидры».



Ответьте на вопросы, используя выпадающие списки в каждой ячейке таблицы.

Как называется клетка тела гидры, обозначенная на рисунке цифрой 6?	В каком слое тела располагается данная клетка?	Какую функцию выполняет данная клетка?
<input type="text" value="- выберите ответ -"/>	<input type="text" value="- выберите ответ -"/>	<input type="text" value="- выберите ответ -"/> - выберите ответ - передача и восприятие возбуждения размножение защита и нападение переваривание пищи

Сохранить ответ

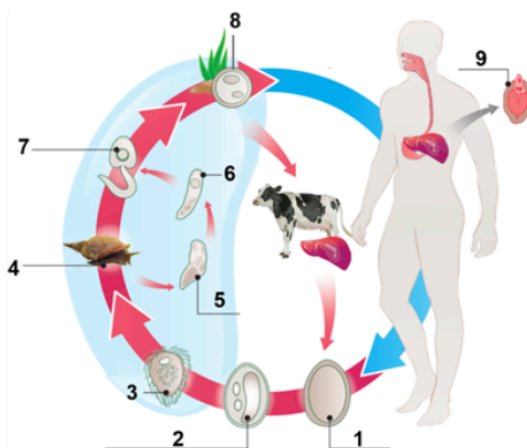
Page 9

Задания:

Описание 1 2 3 4 5 6 7 8 9 10 11 12 13 14 15 16 17 18 19 20 21 22 23 24 25

Рассмотрите рисунок и выполните задания 8 и 9.

Рассмотрите схему жизненного цикла печёночного сосальщика.



Какой цифрой на схеме обозначен промежуточный хозяин печёночного сосальщика?

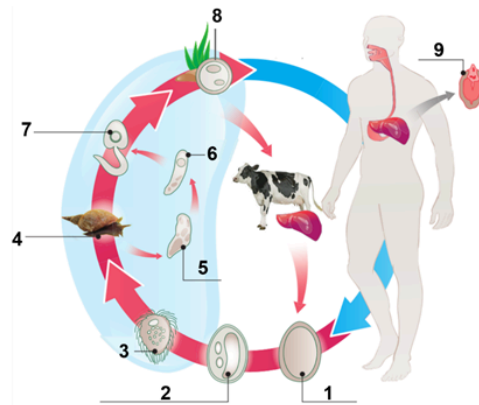
Ответ: .

Задания:

Описание 1 2 3 4 5 6 7 8 9 10 11 12 13 14 15 16 17 18 19 20 21 22 23 24 25 закончить

Рассмотрите рисунок и выполните задания 8 и 9.

Рассмотрите схему жизненного цикла печёночного сосальщика.



Установите последовательность стадий развития печёночного сосальщика, начиная с оплодотворённого яйца.

При выполнении задания переместите стадии развития печёночного сосальщика в нужном порядке с помощью мыши

или

запишите в поле ответа соответствующую последовательность цифр, не разделяя их запятыми или пробелами.

1) проникновение личинки в тело малого прудовика

2) размножение личинки

3) выход личинки из яйца в воде

4) образование цисты

5) прикрепление хвостатой личинки к водным растениям

100ballnik.com

Задания:

Описание 1 2 3 4 5 6 7 8 9 10 11 12 13 14 15 16 17 18 19 20 21 22 23 24 25

Какое заболевание человека вызывает свиной цепень?

эхинококкоз

лейшманиоз

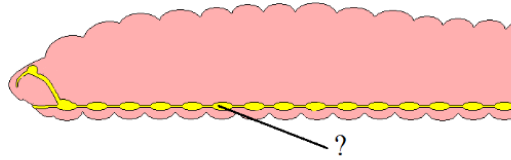
тениоз

бруцеллёз

Задания:

Описание 1 2 3 4 5 6 7 8 9 10 11 12 13 14 15 16 17 18 19 20 21 22 23 24 25

Рассмотрите схему строения дождевого червя.



Укажите, к какому типу относится червь, название системы органов, обозначенных на рисунке знаком вопроса, и функцию, которую она выполняет. Заполните таблицу, используя выпадающие списки.

ТИП	СИСТЕМА ОРГАНОВ	ФУНКЦИЯ СИСТЕМЫ
- выберите ответ -v	- выберите ответ -v	- выберите ответ -v

Сохранить ответ

транспортировка веществ в организме
переваривание пищи
регуляция работы органов и систем органов

Задания:

Описание 1 2 3 4 5 6 7 8 9 10 11 12 13 14 15 16 17 18 19 20 21 22 23 24 25

Установите соответствие между признаками и типами червей, для которых они характерны: к каждой позиции, данной в первом столбце, подберите соответствующую позицию из выпадающего списка.

ПРИЗНАКИ	ТИПЫ ЧЕРВЕЙ
имеют слепо замкнутую пищеварительную систему	- выберите ответ -v
наличие только продольных мышц	- выберите ответ -v
полость тела отсутствует	- выберите ответ -v
паразиты растений	- выберите ответ -v
гермафродиты	- выберите ответ -v

Сохранить ответ

Круглые
Плоские

Задания:

Описание 1 2 3 4 5 6 7 8 9 10 11 12 13 14 15 16 17 18 19 20 21 22 23 24 25

Какой из перечисленных признаков является общим для представителей типа Моллюски?

- голова отсутствует
- нога превратилась в щупальца
- гермафродит
- наличие мантии

Задания:

Описание 1 2 3 4 5 6 7 8 9 10 11 12 13 14 15 16 17 18 19 20 21 22 23 24 25

Рассмотрите изображения организмов, относящихся к разным типам животных. По рисункам определите, к какому типу принадлежит каждый из изображённых организмов, и характерный признак для данного типа животных. Название типа и его характеристику выберите из выпадающих списков.



ПРЕДСТАВИТЕЛЬ	ТИП ЖИВОТНОГО	ХАРАКТЕРИСТИКА ТИПА ЖИВОТНОГО
	- выберите ответ -	- выберите ответ -
	- выберите ответ -	- выберите ответ -
	- выберите ответ -	- выберите ответ - - выберите ответ - двухслойная стенка замкнутая кровеносная система покровы тела из хитина кожно-мускульный мешок

Сохранить ответ

Задания:

Описание 1 2 3 4 5 6 7 8 9 10 11 12 13 14 15 16 17 18 19 20 21 22 23 24 25 закончить

Рассмотрите изображения организмов, относящихся к разным классам членистоногих животных.

	
- выберите ответ -	- выберите ответ -
	- выберите ответ - Класс Ракообразные Класс Паукообразные Класс Насекомые Класс Многощетинковые

Выберите из выпадающих списков классы представленных животных и перетащите перечисленные ниже признаки организмов к их изображениям. Среди признаков есть лишние.

тело слитное	одна пара усиков	внекишечное пищеварение	тело состоит из головогруди и брюшка	нет усиков	тело состоит из головы, груди и брюшка	сложные фасеточные глаза	две пары усиков
--------------	------------------	-------------------------	--------------------------------------	------------	--	--------------------------	-----------------

Задания:

Описание 1 2 3 4 5 6 7 8 9 10 11 12 13 14 15 16 17 18 19 20 21 22 23 24 25

Установите соответствие между названиями насекомых и их типом развития: к каждому элементу из первого столбца подберите соответствующий элемент из выпадающего списка.

НАЗВАНИЯ НАСЕКОМЫХ	ТИП РАЗВИТИЯ
Клоп вредная черепашка	- выберите ответ -
Муха комнатная	- выберите ответ -
Пчела медоносная	- выберите ответ -
Жук майский	- выберите ответ -
Тля листовая галловая	- выберите ответ -
Кузнечик серый	- выберите ответ -
	- выберите ответ - с полным превращением с неполным превращением

Сохранить ответ

Задания:

Описание 1 2 3 4 5 6 7 8 9 10 11 12 13 14 15 16 17 18 19 20 21 22 23 24 25

Какой общий признак характерен для организмов под цифрами 1 и 2?



жаберное дыхание

наличие сердца на брюшной стороне тела

теплокровность

плакоидная чешуя

Задания:

Описание 1 2 3 4 5 6 7 8 9 10 11 12 13 14 15 16 17 18 19 20 21 22 23 24 25

Рассмотрите изображения организмов, относящихся к разным классам позвоночных животных.



100ballnik.com

Перетащите изображения животных к их характеристикам и выберите из выпадающего списка класс данного животного. Среди представленных изображений есть лишние.

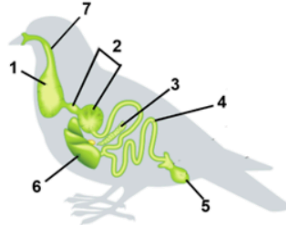
ХАРАКТЕРИСТИКИ	ИЗОБРАЖЕНИЯ ЖИВОТНЫХ	КЛАСС
<ul style="list-style-type: none">голова сочленена с позвоночником подвижнохарактерно лёгочное дыханиеосвоили две среды обитания		<input type="text" value="- выберите ответ -"/>
<ul style="list-style-type: none">тело покрыто костной чешуёйпередвигается с помощью плавниковимеется боковая линия		<input type="text" value="- выберите ответ -"/> <input type="text" value="- выберите ответ -"/> Костные рыбы Земноводные Пресмыкающиеся Хрящевые рыбы

Сохранить ответ

Задания:

Описание 1 2 3 4 5 6 7 8 9 10 11 12 13 14 15 16 17 18 19 20 21 22 23 24 25

Рассмотрите рисунок и выполните задания 19 и 20.



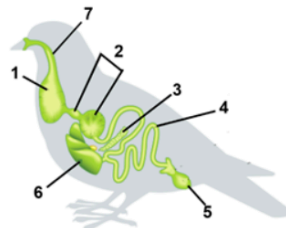
Какой цифрой на рисунке обозначена печень?

Ответ:

Задания:

Описание 1 2 3 4 5 6 7 8 9 10 11 12 13 14 15 16 17 18 19 20 21 22 23 24 25

Рассмотрите рисунок и выполните задания 19 и 20.



Установите соответствие между характеристиками органов птицы и их изображением, обозначенным на рисунке цифрой 1 или 2: для каждой позиции из первого столбца подберите соответствующую позицию из выпадающего списка.

ХАРАКТЕРИСТИКА ОРГАНОВ	ИЗОБРАЖЕНИЕ ОРГАНОВ
состоит из двух отделов: железистого и мускульного	- выберите ответ ->
временное накопление пищи	- выберите ответ ->
является расширением пищевода	- выберите ответ ->
соединяется с тонким кишечником	- выберите ответ ->
содержит пищеварительные соки	- выберите ответ ->

Сохранить ответ

- выберите ответ -
- 1
- 2

Задания:

Описание 1 2 3 4 5 6 7 8 9 10 11 12 13 14 15 16 17 18 19 20 21 22 23 24 25

Выберите **три** правильных ответа. Какие особенности характерны для представителей класса Млекопитающие?

перьевой покров

наличие копчиковой железы

«двойное дыхание»

семь шейных позвонков

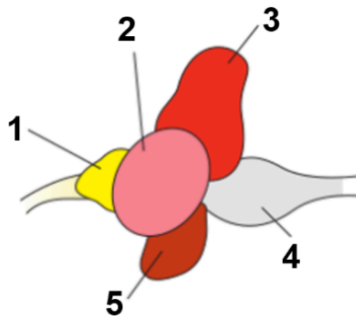
наличие потовых и сальных желёз

живорождение

Задания:

Описание 1 2 3 4 5 6 7 8 9 10 11 12 13 14 15 16 17 18 19 20 21 22 23 24 25

Какой цифрой на рисунке «Строение головного мозга рыбы» обозначен мозжечок?






100ballnik.com

Ответ:

Задания:

Описание 1 2 3 4 5 6 7 8 9 10 11 12 13 14 15 16 17 18 19 20 21 22 23 24 25

Рассмотрите изображения организмов, относящихся к различным отрядам класса Млекопитающие.

		
- выберите ответ - ▾	- выберите ответ - ▾	- выберите ответ - ▾
		- выберите ответ - Китообразные Грызуны Ластоногие Рукокрылые

Выберите из выпадающих списков отряды животных и перетащите перечисленные ниже характеристики организмов к их изображениям.

тонкие и лёгкие кости	на грудице имеется киль	веретеновидное тело	конечности преобразованы в ласты	зубы приспособлены к разжёвыванию твёрдой пищи	зубы стачиваются и постоянно растут
-----------------------	-------------------------	---------------------	----------------------------------	--	-------------------------------------

Задания:

Описание 1 2 3 4 5 6 7 8 9 10 11 12 13 14 15 16 17 18 19 20 21 22 23 24 25

Известно, что **медведь белый** — это хищное млекопитающее животное, занесённое в Красную книгу РФ.

Используя эти сведения, выберите из приведённого ниже списка **три** утверждения, относящихся к описанию **данных** признаков этого животного.

- Животное ведёт одиночный образ жизни.
- Медведь ловит тюленей, нерпу и моржей, подкрадываясь из укрытий, или возле лунок: ударом лапы оглушает добычу и вытаскивает её на лёд.
- В России охота на медведя полностью запрещена с 1956 года.
- Белые медведи — отличные пловцы.
- В полых шерстинках белого медведя иногда заводятся водоросли, придавая шерсти зеленоватый оттенок.
- Медведи совершают сезонные кочёвки: летом отступают вместе со льдами к Северному полюсу, зимой перемещаются на материк.

Задания:

Описание 1 2 3 4 5 6 7 8 9 10 11 12 13 14 15 16 17 18 19 20 21 22 23 24 25

100ballnik.com

Проанализируйте данные наблюдения учёных, представленные в таблице «Размножение рыб».

Виды рыб	Количество икринок	Средний диаметр икринок	Средний возраст наступления половозрелости	Средний возраст рыб, выловленных в разных водоёмах
Щука обыкновенная	30 тыс.	2,5–3 мм	3–4 года	5 лет
Норвежская сельдь	200 тыс.	1,3 мм	2–7 лет	8 лет
Треска балтийская	10 млн	1 мм	5–9 лет	3 года
Сазан	1,5 млн	1 мм	5–6 лет	8 лет
Колюшка трёхиглая	100–1000	1,8 мм	1 год	2 года

Выберите **два** утверждения, наиболее точно отражающие содержащуюся в таблице информацию.

- Колюшка трёхиглая достигает половозрелости к концу первого года жизни.
- Вылов трески балтийской и сазана осуществляется только в половозрелом возрасте.
- Диапазон средних размеров икринок представленных в таблице рыб составляет 1 мм – 3 мм.
- Наибольший диаметр икринок у трески балтийской и сазана.
- Щука обыкновенная, выловленная в разных водоёмах, весит 2–3 кг в возрасте 5 лет.