

# Демоверсия МЦКО 2026 по биологии 8 класс

## (базовый уровень)

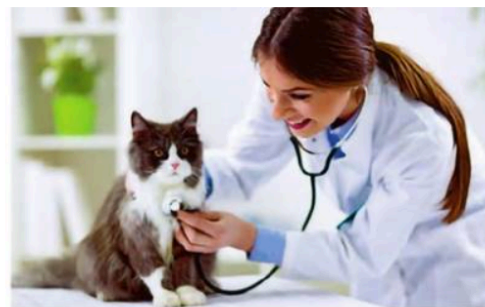
Задания:

Описание 1 2 3.1 3.2 4 5.1 5.2 6 7.1 7.2 8 9 10 11 12 13 14 15 16.1 16.2 16.3 17 закончить

100ballnik.com

Как называют специалиста-зоолога, занимающегося диагностикой и лечением животных?

- кинолог
- терапевт
- энтомолог
- ветеринар

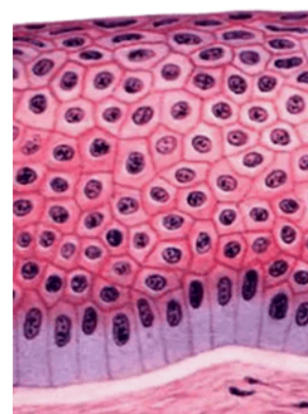


Задания:

Описание 1 2 3.1 3.2 4 5.1 5.2 6 7.1 7.2 8 9 10 11 12 13 14 15 16.1 16.2 16.3 17 закончить

На рисунке изображена эпителиальная ткань. Выберите из приведённого ниже списка **три** характеристики, относящиеся к описанию данной ткани.

- выполняет опорную функцию
- клетки тесно прилегают друг к другу
- выстилает внутренние поверхности органов
- образует потовые железы
- является частью внутренней среды организма
- имеет мало межклеточного вещества



Задания:

Описание 1 2 3.1 3.2 4 5.1 5.2 6 7.1 7.2 8 9 10 11 12 13 14 15 16.1 16.2 16.3 17 закончить

Определите тип развития насекомых. Установите соответствие между названиями насекомых и их типами развития, используя выпадающие списки.

НАЗВАНИЯ НАСЕКОМЫХ	ТИПЫ РАЗВИТИЯ
комар обыкновенный (пискун)	- выберите ответ -
тля серая	- выберите ответ -
кузнечик шароголовый	- выберите ответ -
пчела медоносная	- выберите ответ -
муха мясная	- выберите ответ -
клоп постельный	- выберите ответ - - выберите ответ - с полным превращением с неполным превращением

Сохранить ответ

Задания:

Описание 1 2 3.1 3.2 4 5.1 5.2 6 7.1 7.2 8 9 10 11 12 13 14 15 16.1 16.2 16.3 17 закончить

Используя выпадающие списки, заполните пропуски в предложении.

Для виноградной улитки, изображённой на рисунке, характерен тип развития — - выберите ответ - , так как

- выберите ответ -  
- выберите ответ -

Сохранить

развитие происходит без стадии личинки  
развитие происходит с личиночной стадией



Задания:

Описание 1 2 3.1 3.2 4 5.1 5.2 6 7.1 7.2 8 9 10 11 12 13 14 15 16.1 16.2 16.3 17 закончить

Установите последовательность систематических таксонов, начиная с самого крупного.

При выполнении задания переместите систематические таксоны в нужном порядке с помощью мыши или

запишите в поле ответа соответствующую последовательность цифр, не разделяя их запятыми или пробелами.

1) подцарство Многоклеточные

2) вид Белянка капустная

3) царство Животные

4) класс Насекомые

5) тип Членистоногие

6) отряд Чешуекрылые

Ответ:

Задания:

Описание 1 2 3.1 3.2 4 5.1 5.2 6 7.1 7.2 8 9 10 11 12 13 14 15 16.1 16.2 16.3 17

В приведённой ниже таблице между позициями первого и второго столбцов имеется взаимосвязь.

Животное	Орган
таракан	трахея
беззубка	...

Какое понятие следует вписать на место пропуска в этой таблице?

лёгкое

кожа

жабры

воздушный мешок

Задания:

Описание 1 2 3.1 3.2 4 5.1 5.2 6 7.1 7.2 8 9 10 11 12 13 14 15 16.1 16.2 16.3 17 закончить

100ballnik.com

Какая система органов у майского жука из-за разветвлённости трахей перестала выполнять функцию переноса кислорода?

дыхательная

кровеносная

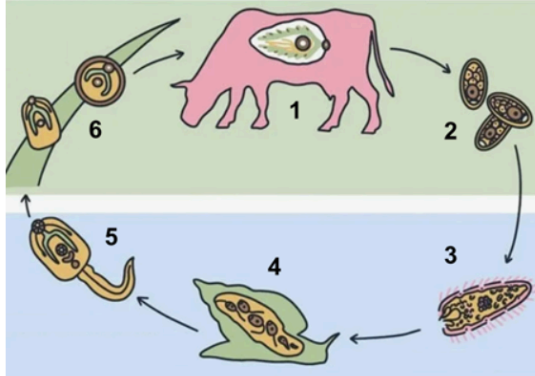
выделительная

пищеварительная

Задания:

Описание 1 2 3.1 3.2 4 5.1 5.2 6 7.1 7.2 8 9 10 11 12 13 14 15 16.1 16.2 16.3 17 закончить

Рассмотрите схему развития печёночного сосальщика.



Какой цифрой на схеме обозначена личинка с ресничками?

Ответ:  .

Используя выпадающие списки, определите, в какой среде обитает данная личинка и каков способ заражения этим паразитом.

СРЕДА ОБИТАНИЯ	СПОСОБ ЗАРАЖЕНИЯ
- выберите ответ -	- выберите ответ -
	- выберите ответ -
	термически плохо обработанное мясо
	некипячёная вода из естественного водоёма
	контакты с кошками и собаками

Сохранить ответ

Page generated in 0.005, memory usage: 486 kb

Задания:

Описание 1 2 3.1 3.2 4 5.1 5.2 6 7.1 7.2 8 9 10 11 12 13 14 15 16.1 16.2 16.3 17 закончить

Установите соответствие между характеристиками кровеносной системы и названиями типов животных: к каждому элементу из первого столбца подберите соответствующий элемент из выпадающего списка.

ХАРАКТЕРИСТИКИ КРОВЕНОСНОЙ СИСТЕМЫ	ТИПЫ ЖИВОТНЫХ
замкнутая кровеносная система	- выберите ответ -
функцию «сердец» выполняют кольцевые сосуды передней части тела	- выберите ответ -
незамкнутая кровеносная система	- выберите ответ -
есть спинной и брюшной сосуды	- выберите ответ -
сердце на спинной стороне, с отходящими от него сосудами	- выберите ответ -
кровь выходит из сосудов и омывает внутренние органы	- выберите ответ -
	- выберите ответ -
	Кольчатые черви
	Членистоногие

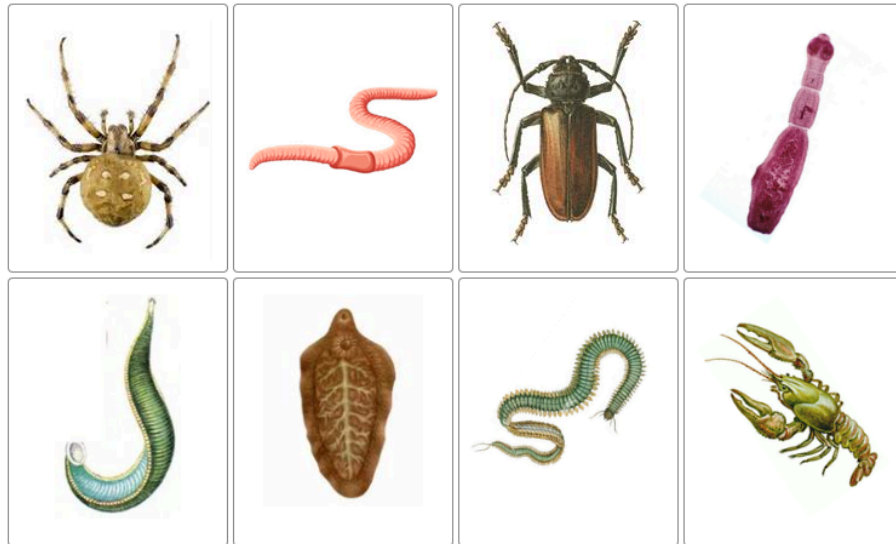
Сохранить ответ

Задания:

Описание 1 2 3.1 3.2 4 5.1 5.2 6 7.1 7.2 8 9 10 11 12 13 14 15 16.1 16.2 16.3 17 закончить

Рассмотрите изображения организмов, относящихся к разным типам животных. Распределите изображения организмов по соответствующим типам, для этого переместите изображения с помощью компьютерной мыши в соответствующие строки таблицы «ТИПЫ ЖИВОТНЫХ».

В ячейках таблицы допускается несколько организмов. Среди изображений организмов могут быть лишние.



**ТИПЫ ЖИВОТНЫХ**

<b>ТИП ЧЛЕНИСТОНОГИЕ</b>	
<b>ТИП КОЛЬЧАТЫЕ ЧЕРВИ</b>	

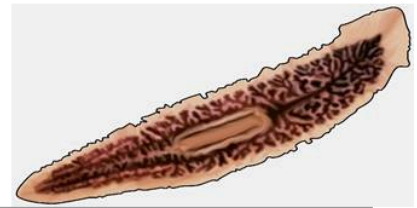
Задания:

Описание 1 2 3.1 3.2 4 5.1 5.2 6 7.1 7.2 8 9 10 11 12 13 14 15 16.1 16.2 16.3 17 закончить

100ballnik.com

Рассмотрите рисунок с изображением белой планарии.

Используя выпадающие списки, выберите характеристики, соответствующие данному животному.



<b>Движение</b>	- выберите ответ -
<b>Пищеварительная система</b>	- выберите ответ -
<b>Кровеносная система</b>	- выберите ответ -
<b>Выделительная система</b>	- выберите ответ -
<b>Нервная система</b>	- выберите ответ - - выберите ответ - сеть нервных клеток разбросанные нервные узлы два головных нервных узла, от которых отходят нервные стволы окологлоточное нервное кольцо и брюшная нервная цепочка

Сохранить ответ

Задания:

Описание 1 2 3.1 3.2 4 5.1 5.2 6 7.1 7.2 8 9 10 11 12 13 14 15 16.1 16.2 16.3 17 закончить

Проанализируйте данные таблицы «Некоторые особенности человекообразных обезьян» и выполните задание ниже.

### Некоторые особенности человекообразных обезьян

№ п/п	ПРИЗНАКИ	Гиббон	Орангутан	Шимпанзе	Горилла
1.	Абсолютная масса мозга (в г)	130	400	345	420
2.	Отношение массы мозга к массе тела	1:73	1:83	1:61	1:220
3.	Длина шейного отдела (в % длины туловища)	17	24	23	24
4.	Полная длина верхних конечностей (в % длины туловища)	230	182	175	154
5.	Полная длина нижних конечностей (в % длины туловища)	147	119	128	112
6.	Количество шейных позвонков	7	7	7	7
7.	Количество грудных позвонков	13	12	13	13
8.	Общее количество позвонков	33–34	30–31	33–34	32–33

**А.** У представителей какого рода человекообразных обезьян самый высокий показатель отношения массы мозга к массе тела?

Ответ: .

**Б.** Укажите, какие **две** человекообразные обезьяны, представленные в таблице, лучше всех приспособились к жизни в кронах деревьев.

гиббон

орангутан

шимпанзе

горилла

**В.** Укажите номер строки таблицы, в которой указан признак, доказывающий принадлежность всех приматов к классу Млекопитающие.

Ответ:

Задания:

Описание 1 2 3.1 3.2 4 5.1 5.2 6 7.1 7.2 8 9 10 11 12 13 14 15 16.1 16.2 16.3 17 закончить

Рассмотрите изображённое на рисунке животное и выполните задания.

**А.** Укажите тип симметрии изображённого животного.

радиальная

двусторонняя

**Б.** Укажите среду обитания изображённого животного.

водная

наземно-воздушная

организменная

почвенная



Задания:

Описание 1 2 3.1 3.2 4 5.1 5.2 6 7.1 7.2 8 9 10 11 12 13 14 15 16.1 16.2 16.3 17 закончить

Птицы – теплокровные, яйцекладущие животные, большинство которых хорошо летает. Используя только эти сведения, выберите из приведённого ниже списка **три** характеристики, относящиеся к описанию данных организмов.

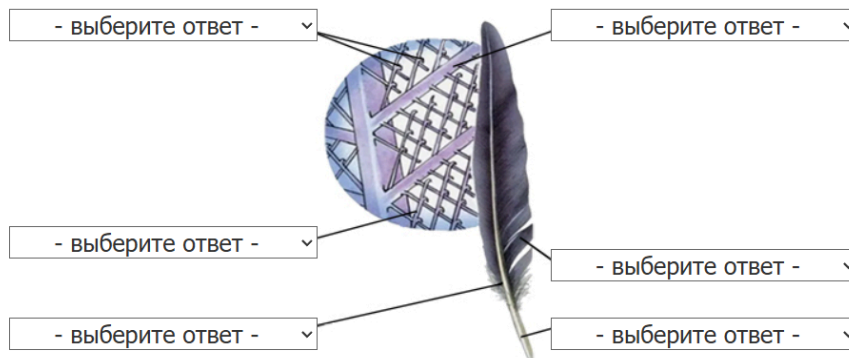
- кожа тонкая, сухая, железы отсутствуют
- передние конечности видоизменены в крылья
- цевка – часть задней конечности, образованная несколькими сросшимися костями стопы
- птицы имеют постоянную высокую температуру тела, которая не зависит от температуры окружающей среды
- яйца покрываются оболочками по мере прохождения по яйцеводу
- ноги покрыты роговыми чешуями, а на концах пальцев есть когти

Задания:

Описание 1 2 3.1 3.2 4 5.1 5.2 6 7.1 7.2 8 9 10 11 12 13 14 15 16.1 16.2 16.3 17 закончить

Рассмотрите изображение пера птицы.

**А.** Выберите из выпадающих списков названия структур пера.



**Б.** К какому типу перьев относится перо, изображённое на рисунке, и какую функцию оно выполняет? Заполните таблицу, используя выпадающие списки.

ТИП ПЕРА	ФУНКЦИЯ ПЕРА
- выберите ответ -	- выберите ответ -
	- выберите ответ -
	формирует контур тела
	регулирует теплообмен
	поддерживает птицу в полёте

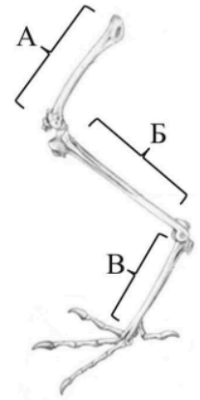
Сохранить ответ

Задания:

Описание 1 2 3.1 3.2 4 5.1 5.2 6 7.1 7.2 8 9 10 11 12 13 14 15 16.1 16.2 16.3 17 закончить

100ballnik.com

Рассмотрите изображение конечности птицы. Заполните пустые ячейки таблицы, используя рисунок и выпадающие списки.



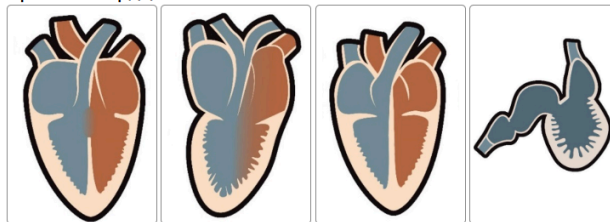
Название конечности	Отдел конечности		
	А	Б	В
- выберите ответ -	- выберите ответ -	- выберите ответ -	- выберите ответ -
			- выберите ответ - голень бедро цевка пряжка

Сохранить ответ

Задания:

Описание 1 2 3.1 3.2 4 5.1 5.2 6 7.1 7.2 8 9 10 11 12 13 14 15 16.1 16.2 16.3 17 закончить

Рассмотрите рисунок «Строение сердца позвоночных животных».



Заполните пустые ячейки таблицы, используя выпадающие списки. Изображение сердца птицы переместите с помощью компьютерной мыши в соответствующую ячейку таблицы.

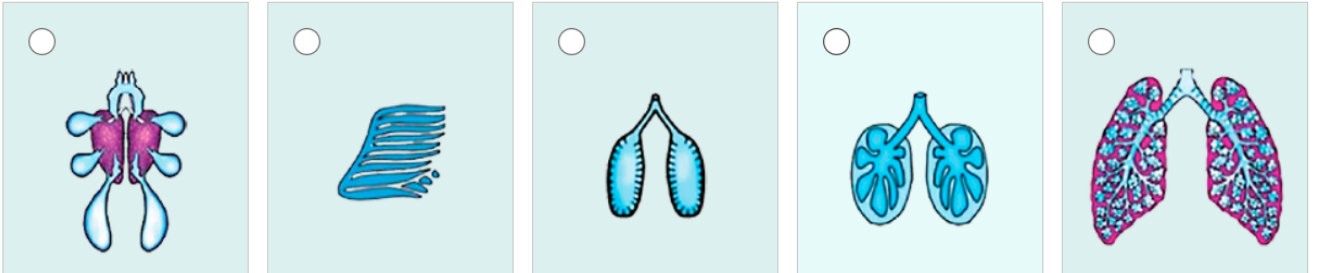
Сердце птицы	Анатомическая особенность сердца, способствующая теплокровности птиц	Количество кругов кровообращения
	- выберите ответ -	- выберите ответ - - выберите ответ - один два

Задания:

Описание 1 2 3.1 3.2 4 5.1 5.2 6 7.1 7.2 8 9 10 11 12 13 14 15 16.1 16.2 16.3 17

Рассмотрите рисунок «Дыхательные системы позвоночных».

**А.** Укажите рисунок, на котором изображены лёгкие птиц.



**Б.** Какая анатомическая особенность лёгких птиц является приспособлением к полёту?

ячеистое строение

наличие альвеол

воздушные мешки

Задания:

Описание 1 2 3.1 3.2 4 5.1 5.2 6 7.1 7.2 8 9 10 11 12 13 14 15 16.1 16.2 16.3 17

Рассмотрите рисунок «Строение пищеварительной системы птицы».

**Выберите из выпадающих списков названия органов пищеварительной системы птицы.**

- выберите ответ -

- выберите ответ -

- выберите ответ -

- выберите ответ -

- выберите ответ -

Сохранит

- выберите ответ -
- выберите ответ -
- железистый отдел желудка
- мускульный отдел желудка
- зоб
- пищевод
- тонкий кишечник

100ballnik.com

Page generated in 0.005

Задания:

Описание 1 2 3.1 3.2 4 5.1 5.2 6 7.1 7.2 8 9 10 11 12 13 14 15 16.1 16.2 16.3 17

Заполните ячейки таблицы «Функции отделов желудка птиц», используя выпадающие списки.

### ФУНКЦИИ ОТДЕЛОВ ЖЕЛУДКА ПТИЦ

Функция железистого отдела желудка	Функция мускульного отдела желудка
- выберите ответ -	- выберите ответ -
	- выберите ответ -
	происходит механическая обработка пищи
	пища обрабатывается желудочным соком
	осуществляется полное переваривание пищи
	является вместилищем пищи

Сохранить ответ

Задания:

Описание 1 2 3.1 3.2 4 5.1 5.2 6 7.1 7.2 8 9 10 11 12 13 14 15 16.1 16.2 16.3 17 закончить

Какие особенности пищеварения являются приспособлением птиц к полёту? Выберите **два** верных ответа.

- высокая скорость переваривания пищи
- заглатывание мелких камушков
- быстрое удаление непереваренных остатков
- размягчение пищи жидкостью, выделяемой стенками зоба
- наличие длинного кишечника

Задания:

Описание 1 2 3.1 3.2 4 5.1 5.2 6 7.1 7.2 8 9 10 11 12 13 14 15 16.1 16.2 16.3 17 закончить

Выберите из приведённого ниже списка **три** характеристики, которые можно использовать для **экологического описания ястреба**.

- хищная птица
- производитель первичной продукции
- консумент второго и третьего порядков
- дневной охотник
- всеядное животное
- растительноядное животное

100ballnik.com

