

--	--	--	--

--

**Проверочная работа
по БИОЛОГИИ**

7 класс

Вариант 1

Инструкция по выполнению заданий части 1 проверочной работы

На выполнение заданий части 1 проверочной работы по биологии отводится один урок (не более 45 минут). Часть 1 включает в себя 10 заданий.

Ответы на задания запишите в поля ответов в тексте работы. В случае записи неверного ответа зачеркните его и запишите рядом новый.

При выполнении работы не разрешается пользоваться учебниками, рабочими тетрадями, справочным материалом.

При необходимости можно пользоваться черновиком. Записи в черновике проверяться и оцениваться не будут.

Советуем выполнять задания в том порядке, в котором они даны. В целях экономии времени пропускайте задание, которое не удаётся выполнить сразу, и переходите к следующему. Если после выполнения работы у Вас останется время, то Вы сможете вернуться к пропущенным заданиям.

Желаем успеха!

Таблица для внесения баллов участника

Номер задания	1.1	1.2	2	3	4	5	6.1	6.2	7.1	7.2	8	9	10.1	10.2	Сумма баллов за часть 1
Баллы	<input type="text"/>	<input type="text"/>	<input type="text"/>	<input type="text"/>	<input type="text"/>	<input type="text"/>	<input type="text"/>	<input type="text"/>	<input type="text"/>	<input type="text"/>	<input type="text"/>	<input type="text"/>	<input type="text"/>	<input type="text"/>	<input type="text"/>

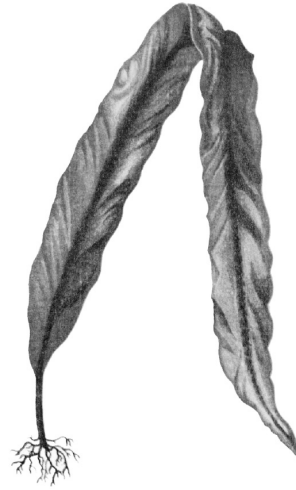
1

Рассмотрите изображения различных объектов живой природы.

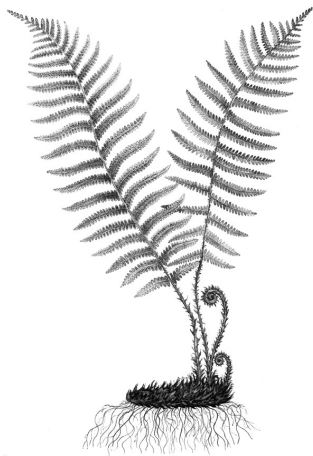
1.1. Подпишите их названия, используя слова из предложенного списка: *однодольные, листостебельные мхи, папоротниковые, бурые водоросли.*



А. _____



Б. _____



В. _____



Г. _____

1.2. Три из изображённых объектов объединены общим признаком. Выпишите название объекта, «выпадающего» из общего ряда. Объясните свой выбор.

Ответ: _____

--	--	--	--

2

Что учёные называют фитопланктоном? Дайте определение этому термину.

--

Ответ: _____

3

Софья и Макар собрали и подготовили для гербария образцы растений. Для каждого растения им необходимо составить «паспорт», соответствующий положению этого растения в общей классификации организмов. Помогите ребятам записать в таблицу **слова (словосочетание)** из предложенного списка в такой последовательности, чтобы получился «паспорт» растения.

Список слов (словосочетание):

- 1) Спаржа
- 2) Растения
- 3) Спаржа лекарственная
- 4) Покрытосеменные
- 5) Однодольные

--

Царство	Отдел	Класс	Род	Вид

4

Выберите из предложенного списка утверждения, характеризующие отрицательную роль бактерий.

- 1) цианобактерии первыми стали выделять кислород в процессе фотосинтеза
- 2) бактерии являются возбудителями различных заболеваний животных и растений
- 3) клубеньковые бактерии превращают азот воздуха в форму, необходимую растениям
- 4) бактерии, обитающие в кишечнике, вырабатывают витамины
- 5) бактерии вызывают порчу продуктов питания

--

Ответ: _____

5

Выберите из предложенного списка и вставьте в текст пропущенные слова, используя для этого их цифровые обозначения. Впишите номера выбранных слов на места пропусков в тексте.

Размножение сосны

Весной на молодых побегах сосны формируются новые мужские и женские шишки. В мужских шишках созревают _____(А). На чешуях женских шишек развиваются _____(Б). Опыление происходит с помощью _____(В), после чего чешуи шишек смыкаются и склеиваются смолой.

Список слов:

- 1) семязачаток
- 2) ветер
- 3) сперматозоид
- 4) зародышевый мешок
- 5) пыльцевое зерно
- 6) насекомое

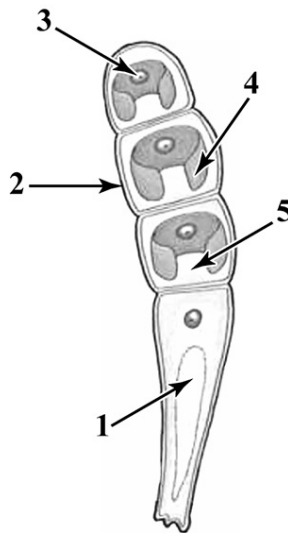
Запишите в таблицу выбранные цифры под соответствующими буквами.

Ответ:

А	Б	В

6

6.1. Напишите название органоида, обозначенного на рисунке цифрой 4.



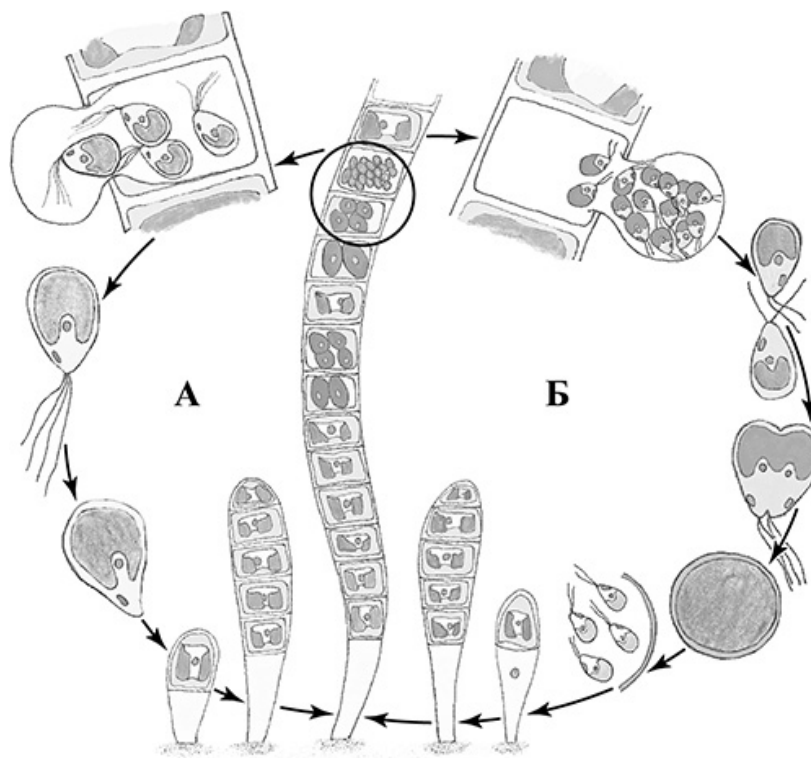
Ответ: _____

6.2. Какую функцию он выполняет?

Ответ: _____

7

7.1. На схеме изображён жизненный цикл улотрикса. Какой способ размножения обозначен на схеме буквой Б?



Ответ: _____

7.2. При каких условиях окружающей среды улотрикс размножается таким образом?

Ответ: _____

8

Верны ли следующие суждения об особенностях жизнедеятельности растений?

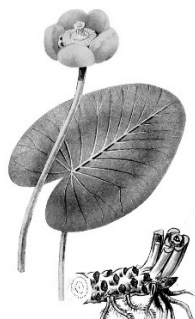
- А. Для обеспечения реакций фотосинтеза растение поглощает углекислый газ и воду.
- Б. Часть созданных во время фотосинтеза органических веществ используется растением для получения энергии.

- 1) верно только А
- 2) верно только Б
- 3) оба суждения верны
- 4) оба суждения неверны

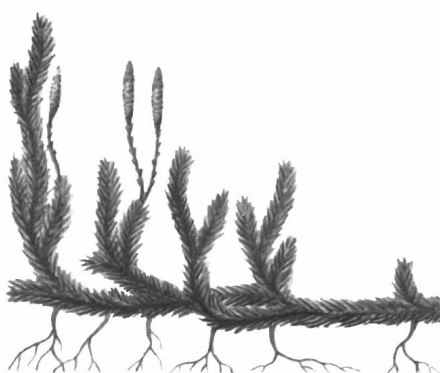
Ответ:

9

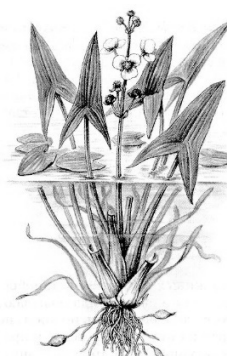
Рассмотрите изображения шести представителей мира растений. Предложите основание, согласно которому их можно разделить на две группы – по три представителя в каждой.



Кубышка



Плаун булавовидный



Стрелолист



Кувшинка белая



Лиственница сибирская



Малина

Заполните таблицу: запишите в неё основание, по которому были разделены растения, общее название для каждой группы растений и перечислите растения, которые Вы отнесли к этой группе.

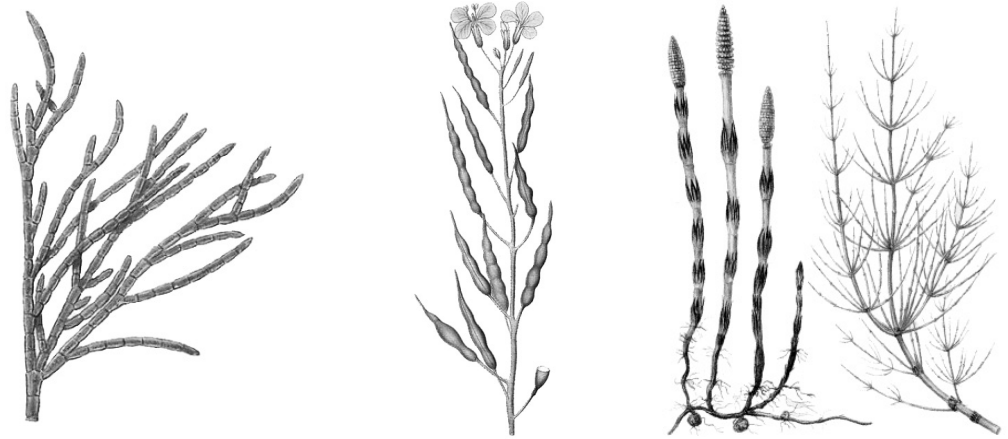
Номер группы	Какое основание позволило разделить растения?	Как называется данная группа растений?	Какие растения относятся к данной группе?
Группа 1			
Группа 2			



10

10.1. Рассмотрите изображения растений: *клатофора*, *хвоц полевой*, *редька дикая*. Подпишите их названия под соответствующими изображениями.

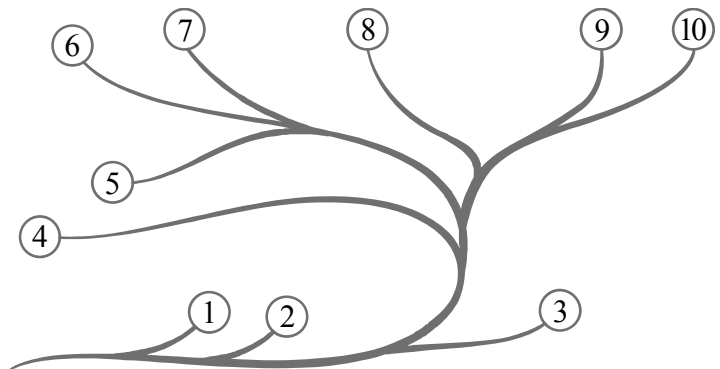
Под каждым названием растения укажите среду его обитания: *наземно-воздушная*, *водная*.



Название			
Среда обитания			

10.2. Рассмотрите схему, отражающую развитие растительного мира Земли.

- 1 – Зелёные водоросли
- 2 – Красные водоросли
- 3 – Бурые водоросли
- 4 – Мхи
- 5 – Плауны
- 6 – Папоротники
- 7 – Хвоци
- 8 – Голосеменные
- 9 – Однодольные
- 10 – Двудольные



Какими цифрами на схеме обозначены группы организмов, к которым относят изображённые на рисунках растения? Запишите в таблицу номера соответствующих групп.

Редька дикая	Клатофора	Хвоц полевой

--	--	--	--

--

**Проверочная работа
по БИОЛОГИИ**

7 класс

Вариант 1

Инструкция по выполнению заданий части 2 проверочной работы

На выполнение заданий части 2 проверочной работы по биологии отводится один урок (не более 45 минут). Часть 2 включает в себя 9 заданий.

Ответы на задания запишите в поля ответов в тексте работы. В случае записи неверного ответа зачеркните его и запишите рядом новый.

При выполнении работы не разрешается пользоваться учебниками, рабочими тетрадями, справочным материалом.

При необходимости можно пользоваться черновиком. Записи в черновике проверяться и оцениваться не будут.

Советуем выполнять задания в том порядке, в котором они даны. В целях экономии времени пропускайте задание, которое не удаётся выполнить сразу, и переходите к следующему. Если после выполнения работы у Вас останется время, то Вы сможете вернуться к пропущенным заданиям.

Желаем успеха!

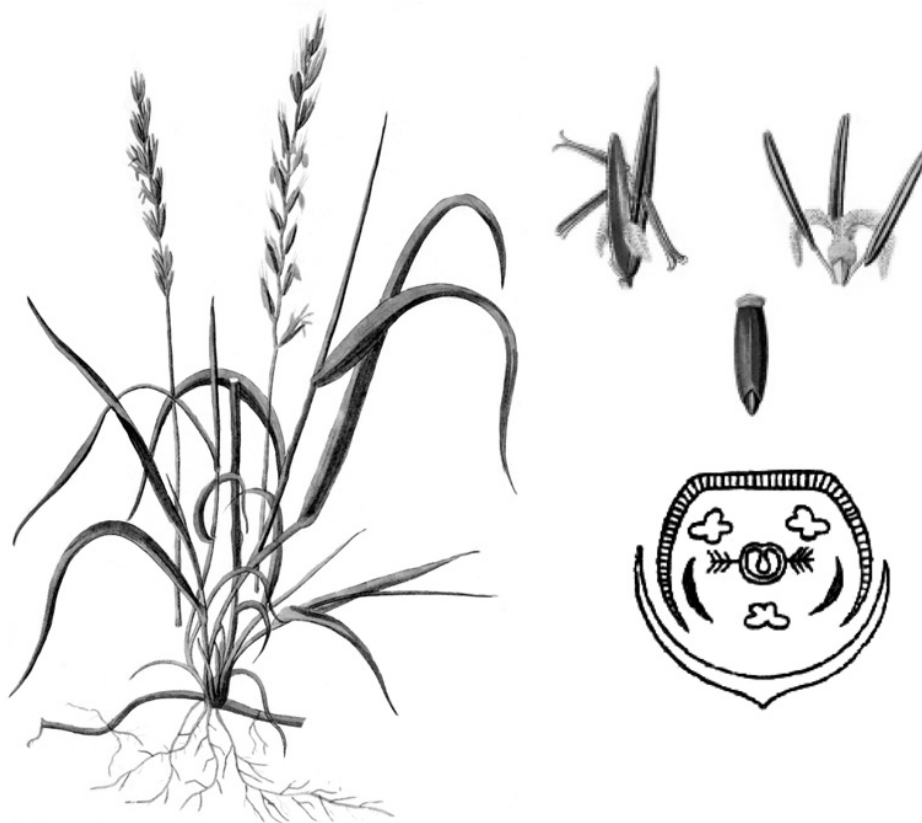
Таблица для внесения баллов участника

Номер задания	11.1	11.2	11.3	12	13	14	15.1	15.2	15.3	16	17	18	19
Баллы	<input type="text"/>	<input type="text"/>	<input type="text"/>	<input type="text"/>	<input type="text"/>	<input type="text"/>	<input type="text"/>	<input type="text"/>	<input type="text"/>	<input type="text"/>	<input type="text"/>	<input type="text"/>	<input type="text"/>
Сумма баллов за часть 1	<input type="text"/>		<input type="text"/>		<input type="text"/>		<input type="text"/>		<input type="text"/>		<input type="text"/>		<input type="text"/>
Сумма баллов за часть 2	<input type="text"/>		<input type="text"/>		<input type="text"/>		<input type="text"/>		<input type="text"/>		<input type="text"/>		<input type="text"/>
Общая сумма баллов за работу	<input type="text"/>		<input type="text"/>		<input type="text"/>		<input type="text"/>		<input type="text"/>		<input type="text"/>		<input type="text"/>
Отметка за работу	<input type="text"/>		<input type="text"/>		<input type="text"/>		<input type="text"/>		<input type="text"/>		<input type="text"/>		<input type="text"/>

--	--	--	--

11

Рассмотрите изображение Пырея ползучего и выполните задания. Определите систематическое положение Пырея ползучего, выберите подходящие термины из списка и объясните свой выбор.



11.1. Из предложенных терминов выберите отдел, к которому относится Пырей ползучий.

- 1) Папоротниковидные
- 2) Покрытосеменные
- 3) Голосеменные
- 4) Моховидные

Ответ:

По какому признаку, отображённому на рисунке, Вы определили принадлежность растения к указанному Вами отделу?

Ответ: _____

11.2. Из предложенных терминов выберите **класс**, к которому относится Пырей ползучий.

- 1) Хвойные
- 2) Гинкговые
- 3) Однодольные
- 4) Двудольные

Ответ:

По какому признаку, отображённому на рисунке, Вы определили принадлежность растения к указанному Вами классу?



Ответ: _____

11.3. Из предложенных вариантов выберите **семейство**, к которому относится Пырей ползучий.

- 1) Мотыльковые (Бобовые)
- 2) Розоцветные
- 3) Сложноцветные
- 4) Паслёновые
- 5) Злаковые (Мятликовые)
- 6) Крестоцветные (Капустные)
- 7) Лилейные

Ответ:

По какому признаку, отображённому на рисунке, Вы определили принадлежность растения к указанному Вами семейству?



Ответ: _____

12

Выберите из приведённого ниже списка все утверждения, относящиеся к описанию листьев, которые встречаются у растений, принадлежащих к тому же семейству, что и Пырей ползучий.

- 1) листовая пластинка перисто-рассечённая
- 2) листья линейные, с параллельным жилкованием
- 3) листья игловидные, располагаются по два листа
- 4) листья влагалищные, охватывают стебель

Запишите в ответе цифры, соответствующие выбранным ответам.



Ответ: _____

--	--	--	--

13

На рисунке изображены цветок Пырея ползучего и его отдельные элементы. Дайте описание цветка, используя приведённые ниже обозначения и термины.



Пол цветка:

- А – женский
- Б – мужской
- В – обоеполый

Тип околоцветника:

- А – двойной
- Б – простой

Сросшиеся элементы обозначаются скобками ().

Внутри скобок находится цифра, обозначающая количество элементов данного цветка.

Если элементы цветка расположены кругами, то между количеством элементов в каждом круге ставится знак «+».

Пол цветка	Тип околоцветника	Околоцветник	Тычинки	Пестик

14

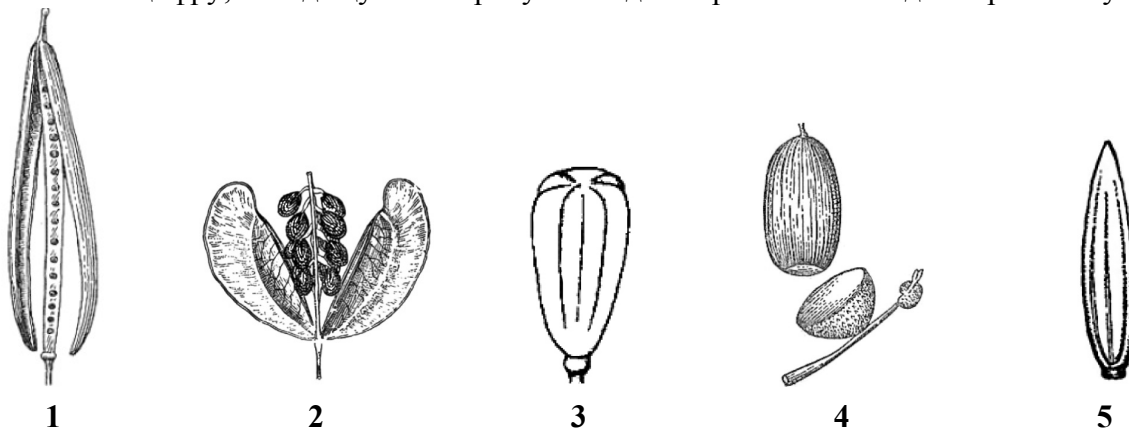
Выберите из приведённого ниже списка все названия соцветий, которые могут быть у растений, принадлежащих к тому же семейству, что и Пырей ползучий.

- 1) початок
- 2) корзинка
- 3) головка
- 4) серёжка
- 5) колос
- 6) зонтик
- 7) щиток

Запишите в ответе цифры, соответствующие выбранным ответам.

Ответ: _____

15.1. Укажите цифру, находящуюся на рисунке под изображением плода Пырея ползучего.



Запишите соответствующую цифру в поле ответа.

Ответ:

15.2. Напишите название этого плода.

Ответ: _____

15.3. К какому типу плодов относится плод Пырея ползучего?

- 1) сочный многосемянный
- 2) сухой односемянный
- 3) сочный односемянный
- 4) сухой многосемянный

Ответ:

16. Выберите из приведённого ниже списка растения, принадлежащие к тому же семейству, что и Пырей ползучий. Какие из них дикорастущие, а какие культурные? Запишите в ответе цифры в соответствующие ячейки таблицы.

Список растений:

- 1) рис
- 2) яблоня
- 3) слива
- 4) ковыль
- 5) рожь
- 6) мятлик

Представители семейства	Дикорастущие виды	Культурные растения

--	--	--	--	--

- 17) Установите соответствие между названиями растений и значениями для человека этих растений: к каждой позиции, данной в первом столбце, подберите соответствующую позицию из второго столбца.

НАЗВАНИЯ РАСТЕНИЙ	ЗНАЧЕНИЕ ДЛЯ ЧЕЛОВЕКА
А) вейник	1) сорные
Б) сахарный тростник	2) пищевые
В) рис	3) заготоввление сена
Г) пырей	
Д) мятлик	
Е) полевица	

Запишите в таблицу выбранные цифры под соответствующими буквами.

--

Ответ:

А	Б	В	Г	Д	Е

- 18) Многие растения семейства Злаковые успешно размножаются видоизменёнными побегами. Как называется данное видоизменение?

--

Ответ: _____

- 19) Растения имеют большое значение в природе и жизни человека. Приведите три примера растений семейства Злаковые, которые выращивают для получения продуктов питания.

--

Ответ: _____

Система оценивания проверочной работы

Правильный ответ на каждое из заданий 1.1, 6.1, 6.2, 7.1, 7.2, 8 оценивается 1 баллом.

Правильный ответ на задание 3 оценивается 2 баллами. Если в ответе переставлены местами два элемента, выставляется 1 балл, более двух элементов – 0 баллов.

Полный правильный ответ на каждое из заданий 4, 5, 10.2 оценивается 2 баллами. Если в ответе допущена одна ошибка (в том числе написана лишняя цифра, или не написана одна необходимая цифра), выставляется 1 балл; если допущено две или более ошибки – 0 баллов.

Номер задания	Правильный ответ
1.1	А – листостебельные мхи Б – бурые водоросли В – папоротниковые Г – однодольные

1.2

Содержание верного ответа и указания к оцениванию (допускаются иные формулировки ответа, не искажающие его смысла)	Баллы
Правильный ответ должен содержать следующие <u>элементы</u> : 1) <u>объект</u> : бурые водоросли; 2) <u>объяснение</u> , например: это низшие растения / в составе тела отсутствуют ткани и органы; ИЛИ 1) <u>объект</u> : однодольные; 2) <u>объяснение</u> , например: это семенные растения / образуют цветы и плоды; ИЛИ 1) <u>объект</u> : листостебельные мхи; 2) <u>объяснение</u> , например: в жизненном цикле преобладает половое поколение Объяснение может быть дано в иной, близкой по смыслу формулировке, не искажающей его смысла	
Правильно определён объект и дано объяснение	2
Правильно определён объект, объяснение отсутствует / дано неправильно.	1
Объект определён неправильно / не определён независимо от наличия/отсутствия объяснения. ИЛИ Ответ неправильный	0
<i>Максимальный балл</i>	2

2	Содержание верного ответа и указания к оцениванию (допускаются иные формулировки ответа, не искажающие его смысла)	Баллы
	Правильный ответ должен содержать <u>следующее определение</u> , например, фитопланктоном называют микроскопические водоросли, обитающие в толще воды различных водоёмов	
	Правильно дано определение	1
	Определение не дано / дано неправильно	0
	<i>Максимальный балл</i>	<i>1</i>

3	3	24513
---	---	-------

4	4	25 (в любой последовательности)
---	---	---------------------------------

5	5	512
---	---	-----

6	6.1	хроматофор / хлоропласт
	6.2	фотосинтез

7	7.1	половое размножение
	7.2	при неблагоприятных условиях (холод)

8	8	3
---	---	---

9	Содержание верного ответа и указания к оцениванию (допускаются иные формулировки ответа, не искажающие его смысла)	Баллы
	Правильный ответ должен содержать следующие <u>элементы</u> : 1) <u>основание</u> – среда обитания; 2) <u>группа 1</u> – водные растения: кувшинка белая, кубышка, стрелолист; 3) <u>группа 2</u> – наземные растения: малина, лиственница сибирская, плаун булавовидный	
	Правильно заполнены пять ячеек таблицы	3
	Правильно заполнены только четыре любые ячейки таблицы	2
	Правильно заполнены только три любые ячейки таблицы	1
	Все иные ситуации, не соответствующие правилам выставления 3, 2 и 1 балла. ИЛИ Ответ неправильный	0
	<i>Максимальный балл</i>	<i>3</i>

10

10.1



Название	Кладофора	Редька дикая	Хвощ полевой
Среда обитания	Водная	Наземно-воздушная	Наземно-воздушная

Содержание верного ответа и указания по оцениванию	Баллы
Верно подписаны названия трёх растений и указаны среды их обитания	2
Верно подписаны названия не менее двух растений и указаны среды обитания одного-двух из них. ИЛИ Верно подписаны только названия трёх растений, среды обитания не указаны / указаны неверно	1
Все комбинации элементов, не соответствующие указаниям по выставлению 2 баллов и 1 балла. ИЛИ Ответ неправильный	0
<i>Максимальный балл</i>	2

10.2	редька дикая – 10 кладофора – 1 хвощ полевой – 7
------	--

Система оценивания проверочной работы

Правильный ответ на каждое из заданий 14, 15.1, 15.2, 15.3, 18 оценивается 1 баллом.

Правильный ответ на каждое из заданий 12 и 17 оценивается 2 баллами. Если в ответе допущена одна ошибка (в том числе написана лишняя цифра или не написана одна необходимая цифра), выставляется 1 балл; если допущено две или более ошибки – 0 баллов.

Правильный ответ на задание 16 оценивается 3 баллами. Если в ответе допущена одна ошибка (в том числе написана лишняя цифра или не написана одна необходимая цифра), выставляется 2 балла; если в ответе допущены две ошибки, выставляется 1 балл; если допущено три или более ошибки – 0 баллов.

Номер задания	Правильный ответ						
12	24						
14	15						
15.1	5						
15.2	зерновка						
15.3	2						
16	<table border="1"> <thead> <tr> <th>Представители семейства</th> <th>Дикорастущие виды</th> <th>Культурные растения</th> </tr> </thead> <tbody> <tr> <td>1456</td> <td>46</td> <td>15</td> </tr> </tbody> </table>	Представители семейства	Дикорастущие виды	Культурные растения	1456	46	15
	Представители семейства	Дикорастущие виды	Культурные растения				
1456	46	15					
17	122133						
18	корневище						

11

11.1

Содержание верного ответа и указания к оцениванию (допускаются иные формулировки ответа, не искажающие его смысла)	Баллы
Правильный ответ должен содержать <u>два элемента</u> : 1) отдел – 2; 2) признак – наличие цветка/плода	
Правильно указаны два элемента ответа	2
Правильно указан только первый элемент ответа	1
Ответ неправильный или содержит только второй элемент ответа	0
<i>Максимальный балл</i>	2

11.2

Содержание верного ответа и указания к оцениванию (допускаются иные формулировки ответа, не искажающие его смысла)	Баллы
Правильный ответ должен содержать <u>два элемента</u> : 1) класс – 3; 2) признак – строение цветка: количество членов цветка кратно 3 ИЛИ параллельное жилкование листьев / мочковатая корневая система	
Правильно указаны два элемента	2
Правильно указан только первый элемент ответа	1
Ответ неправильный или содержит только второй элемент ответа	0
<i>Максимальный балл</i>	2

11.3

Содержание верного ответа и указания к оцениванию (допускаются иные формулировки ответа, не искажающие его смысла)	Баллы
Правильный ответ должен содержать <u>два элемента</u> : 1) семейство – 5; 2) признак – строение цветка / плод, характерный для семейства	
Правильно указаны два элемента	2
Правильно указан только первый элемент ответа	1
Ответ неправильный или содержит только второй элемент ответа	0
<i>Максимальный балл</i>	2

13

Содержание верного ответа и указания к оцениванию (допускаются иные формулировки ответа, не искажающие его смысла)	Баллы										
Правильный ответ должен содержать <u>следующие элементы</u> : 1) пол цветка – В (обоеполый); 2) тип околоцветника – Б (простой); 3) количество элементов околоцветника (О) – (2)+2; 4) количество тычинок – 3; 5) количество пестиков – 1											
<table border="1" style="width: 100%; text-align: center;"> <thead> <tr> <th>Пол цветка</th> <th>Тип околоцветника</th> <th>Околоцветник</th> <th>Тычинки</th> <th>Пестик</th> </tr> </thead> <tbody> <tr> <td>В</td> <td>Б</td> <td>(2)+2</td> <td>3</td> <td>1</td> </tr> </tbody> </table>	Пол цветка	Тип околоцветника	Околоцветник	Тычинки	Пестик	В	Б	(2)+2	3	1	
Пол цветка	Тип околоцветника	Околоцветник	Тычинки	Пестик							
В	Б	(2)+2	3	1							
Правильно указаны все пять элементов ответа	3										
Правильно указаны любые четыре элемента ответа	2										
Правильно указаны любые два-три элемента ответа	1										
Правильно указан только один элемент, или ответ неправильный	0										
<i>Максимальный балл</i>	3										

19

Содержание верного ответа и указания к оцениванию (допускаются иные формулировки ответа, не искажающие его смысла)	Баллы
Правильный ответ должен содержать <u>три примера</u> растений семейства Злаковые, например: пшеница, рожь, овёс. <i>Могут быть указаны любые культурные растения семейства Злаковые</i>	
Правильно указаны три примера	2
Правильно указаны два примера	1
Правильно указан только один пример, или ответ неправильный	0
<i>Максимальный балл</i>	2

Система оценивания выполнения всей работы

Максимальный первичный балл за выполнение работы – 45.

Рекомендации по переводу первичных баллов в отметки по пятибалльной шкале

Отметка по пятибалльной шкале	«2»	«3»	«4»	«5»
Первичные баллы	0–10	11–22	23–34	35–45