

--	--	--	--

--

**Проверочная работа  
по БИОЛОГИИ**

**5 класс**

**Вариант 1**

**Инструкция по выполнению заданий части 1 проверочной работы**

На выполнение заданий части 1 проверочной работы по биологии отводится один урок (не более 45 минут). Часть 1 включает в себя 8 заданий.

Ответы на задания запишите в поля ответов в тексте работы. В случае записи неверного ответа зачеркните его и запишите рядом новый.

При выполнении работы не разрешается пользоваться учебниками, рабочими тетрадями, справочным материалом.

При необходимости можно пользоваться черновиком. Записи в черновике проверяться и оцениваться не будут.

Советуем выполнять задания в том порядке, в котором они даны. В целях экономии времени пропускайте задание, которое не удаётся выполнить сразу, и переходите к следующему. Если после выполнения работы у Вас останется время, то Вы сможете вернуться к пропущенным заданиям.

***Желаем успеха!***

Таблица для внесения баллов участника

Номер задания	1.1	1.2	1.3	2.1	2.2	3	4.1	4.2	5.1	5.2	6	7	8К1	8К2	Сумма баллов за часть 1
Баллы	<input type="text"/>	<input type="text"/>	<input type="text"/>	<input type="text"/>	<input type="text"/>	<input type="text"/>	<input type="text"/>	<input type="text"/>	<input type="text"/>	<input type="text"/>	<input type="text"/>	<input type="text"/>	<input type="text"/>	<input type="text"/>	<input type="text"/>

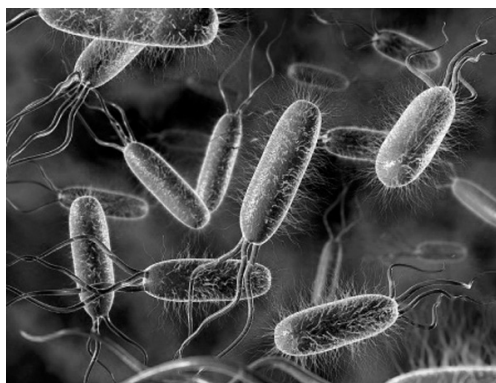
1 Рассмотрите фотографии с изображением представителей различных объектов природы.

1.1. Подпишите их названия, используя слова из предложенного списка: *бактерии, растения, животные.*



А. \_\_\_\_\_

Б. \_\_\_\_\_



В. \_\_\_\_\_



1.2. Два из изображённых на фотографиях объекта объединены общим признаком. Выпишите название объекта, «выпадающего» из общего ряда. Объясните свой выбор.



Ответ: \_\_\_\_\_  
\_\_\_\_\_

1.3. В приведённом ниже списке даны характеристики объектов живой природы. Все они, за исключением одной, относятся к объекту, изображённому в задании 1.1 над буквой Б. Выпишите характеристику, которая «выпадает» из общего ряда. Объясните свой выбор.

*Неограниченный рост, активный образ жизни, клеточное строение, половое размножение.*



Ответ: \_\_\_\_\_  
\_\_\_\_\_

2

2.1. У комнатного растения фиалки появились цветки. Найдите в приведённом ниже списке и запишите название этого процесса.

*Рост, развитие, движение, размножение.*

Ответ: \_\_\_\_\_

2.2. В чём заключается значение этого процесса для растения?

Ответ: \_\_\_\_\_

\_\_\_\_\_

3

Выберите из приведённого списка два предмета, которые **не используются** в исследовании с помощью метода измерения.

- 1) весы
- 2) секундомер
- 3) мерный стаканчик
- 4) лупа
- 5) воронка

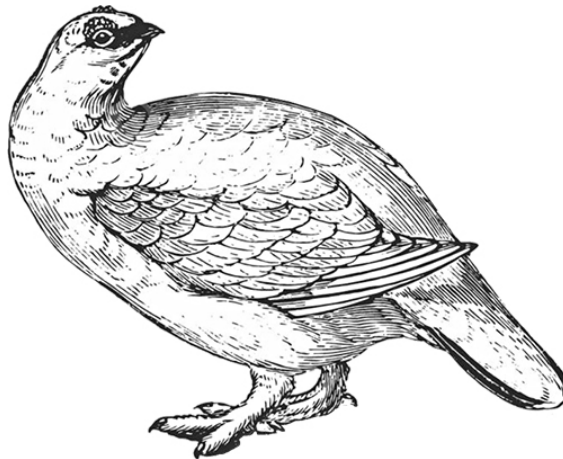
Запишите в поле ответа номера выбранных предметов.

Ответ:

--	--

4

Перед Вами изображение полярной куропатки.



4.1. Для какого природного сообщества характерно это животное?

Ответ: \_\_\_\_\_

4.2. Напишите название одного животного, которое обитает в сообществе вместе с куропаткой.

Ответ: \_\_\_\_\_

5

Прочитайте текст и выполните задания.

(1)Полярная куропатка обитает на севере Евразии и Северной Америки. (2)Телосложение плотное, крылья относительно короткие, оперенные лапы (3)Зимой оперение белое, летом желтоватое с тёмно-бурыми пестринами. (4)Питается преимущественно растительной пищей. (5)Самки строят хорошо укрытое в траве гнездо и насиживают кладку из 8–12 яиц. (6)Держится и кормится в основном на земле, взлетает только в крайнем случае.

5.1. В каких предложениях текста описывается внешнее строение полярной куропатки? Запишите номера выбранных предложений.

Ответ: \_\_\_\_\_

5.2. Сделайте описание полярной куропатки по следующему плану.

А) Какую среду обитания освоила полярная куропатка?

Ответ: \_\_\_\_\_

Б) Белое оперение зимой – это приспособление к каким условиям обитания?

Ответ: \_\_\_\_\_

\_\_\_\_\_

В) Какие отношения сложились между полярной куропаткой и песцом в природе?

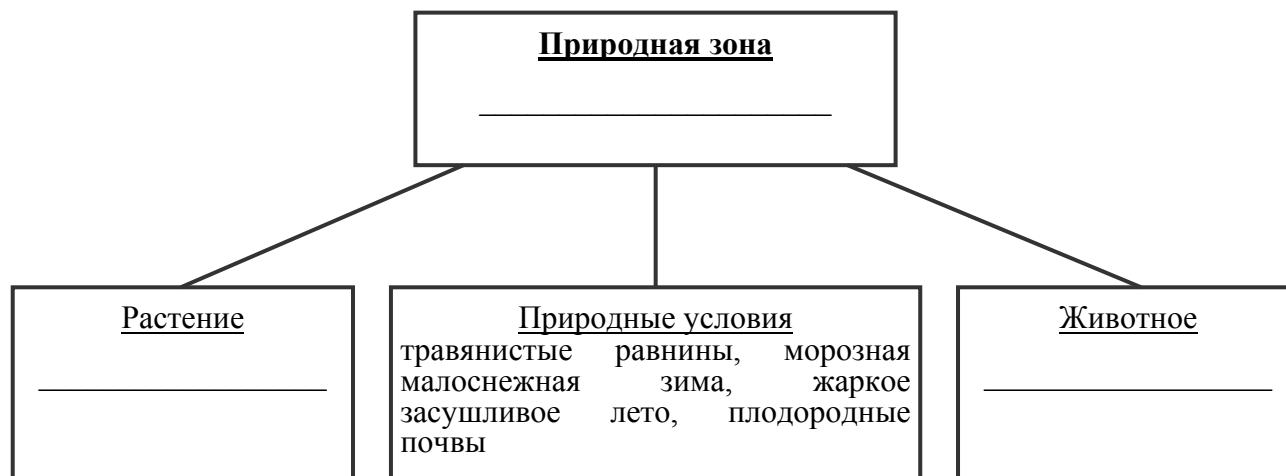
Ответ: \_\_\_\_\_



6

Заполните пустые ячейки на схеме, выбрав необходимые слова из приведённого списка.

*Тайга, гадюка, верблюд, морошка, ковыль, тундра, дуб, песец, степь.*



7

Как Вы думаете, какое правило устанавливается изображённым на рисунке знаком?

Напишите в ответе это правило и укажите место, где можно встретить такой знак.

Ответ: \_\_\_\_\_  
\_\_\_\_\_  
\_\_\_\_\_  
\_\_\_\_\_



8

На фотографии изображён представитель одной из профессий, связанных с биологией. Определите эту профессию.

Ответ: \_\_\_\_\_



Напишите, какую работу выполняют люди этой профессии.

Ответ: \_\_\_\_\_  
\_\_\_\_\_  
\_\_\_\_\_  
\_\_\_\_\_

--	--	--	--

--

**Проверочная работа  
по БИОЛОГИИ**

**5 класс**

**Вариант 1**

**Инструкция по выполнению заданий части 2 проверочной работы**

На выполнение заданий части 2 проверочной работы по биологии отводится один урок (не более 45 минут). Часть 2 включает в себя 11 заданий.

Ответы на задания запишите в поля ответов в тексте работы. В случае записи неверного ответа зачеркните его и запишите рядом новый.

При выполнении работы не разрешается пользоваться учебниками, рабочими тетрадями, справочным материалом.

При необходимости можно пользоваться черновиком. Записи в черновике проверяться и оцениваться не будут.

Советуем выполнять задания в том порядке, в котором они даны. В целях экономии времени пропускайте задание, которое не удаётся выполнить сразу, и переходите к следующему. Если после выполнения работы у Вас останется время, то Вы сможете вернуться к пропущенным заданиям.

***Желаем успеха!***

*Таблица для внесения баллов участника*

Номер задания	9	10	11	12.1	12.2	13	14	15.1	15.2	15.3	16.1	16.2	17	18	19
Баллы	<input type="text"/>	<input type="text"/>	<input type="text"/>	<input type="text"/>	<input type="text"/>	<input type="text"/>	<input type="text"/>	<input type="text"/>	<input type="text"/>	<input type="text"/>	<input type="text"/>	<input type="text"/>	<input type="text"/>	<input type="text"/>	<input type="text"/>
Сумма баллов за часть 1	<input type="text"/>		<input type="text"/>		<input type="text"/>		<input type="text"/>		<input type="text"/>		<input type="text"/>		<input type="text"/>		<input type="text"/>
Сумма баллов за часть 2	<input type="text"/>		<input type="text"/>		<input type="text"/>		<input type="text"/>		<input type="text"/>		<input type="text"/>		<input type="text"/>		<input type="text"/>
Общая сумма баллов за работу	<input type="text"/>		<input type="text"/>		<input type="text"/>		<input type="text"/>		<input type="text"/>		<input type="text"/>		<input type="text"/>		<input type="text"/>
Отметка за работу	<input type="text"/>		<input type="text"/>		<input type="text"/>		<input type="text"/>		<input type="text"/>		<input type="text"/>		<input type="text"/>		<input type="text"/>

--	--	--	--	--

Валерий и Вика выполняют проект, посвящённый растению Кувшинка белая, по следующему плану: *местообитание, внешний вид растения, строение и функции его органов, значение для человека и роль в природном сообществе.*

9

Выберите название сообщества, в котором обитает это растение.

- 1) пруд
- 2) тундра
- 3) луг
- 4) пустыня

Запишите в поле ответа номер выбранного сообщества.

Ответ:

10

Ребятам в процессе выполнения проекта надо получить данные о размере листьев кувшинки. Как Вы думаете, какой измерительный прибор ребята взяли с собой для этой цели?

- 1) весы
- 2) линейка
- 3) штативная лупа
- 4) мерный цилиндр

Запишите в поле ответа номер выбранного прибора.

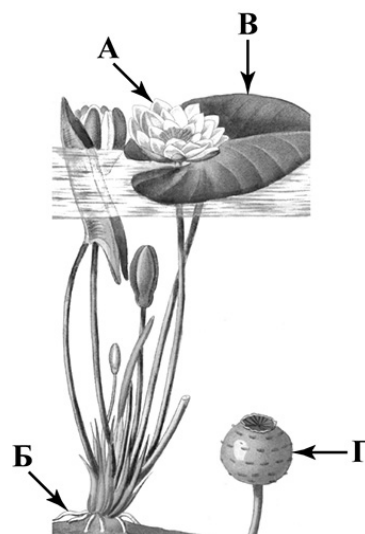
Ответ:

11

На рисунке буквами обозначены органы Кувшинки белой.

Запишите под каждой буквой в поле ответа номер соответствующего органа из представленного ниже списка.

- 1) цветок
- 2) плод
- 3) лист
- 4) стебель
- 5) корень




Ответ:

А	Б	В	Г

--	--	--	--

12

Одним из заданий проекта Валерия и Вики было создание гербарного образца. Для данного растения им необходимо составить «паспорт», соответствующий положению этого растения в общей классификации организмов.

12.1. Помогите ребятам записать в таблицу слова (словосочетания) из предложенного списка в такой последовательности, чтобы получился «паспорт» растения, расположенного на гербарном листе.

Список слов (словосочетаний):

- 1) Растения
- 2) Кувшинка
- 3) Покрытосеменные (Цветковые)
- 4) Кувшинка белая



*Кувшинка белая*

Царство	Отдел	Род	Вид

12.2. Ребятам нужно рассмотреть лист кувшинки при увеличении в 900 раз. Каким прибором им надо воспользоваться?

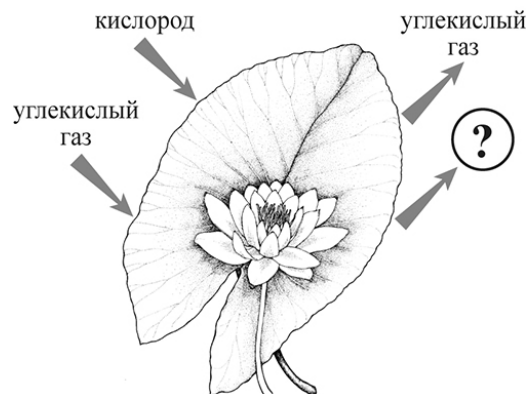
- 1) ручная лупа
- 2) штативная лупа
- 3) электронный микроскоп
- 4) световой микроскоп

Запишите в поле ответа номер выбранного прибора.

Ответ:

13

В своём проекте Валерий и Вика обратили особое внимание на свойство растений, которое называется обменом веществ. Они изобразили его на схеме. Напишите название вещества, обозначенного на схеме вопросительным знаком.



Ответ: \_\_\_\_\_

14

Для своей работы ребята решили приготовить препарат листа кувшинки, чтобы рассмотреть его под микроскопом. Каким лабораторным оборудованием они могут воспользоваться для этой цели?



Запишите в поле ответа номера выбранных предметов.

Ответ: \_\_\_\_\_

15

15.1. Прежде чем приступать к работе с микроскопом, надо изучить его устройство. Как называется деталь микроскопа, обозначенная на рисунке буквой А?

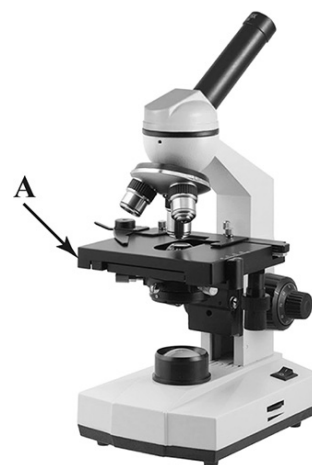
Ответ: \_\_\_\_\_

15.2. Какую функцию выполняет эта деталь микроскопа при работе с ним?

Ответ: \_\_\_\_\_

15.3. Вика рассмотрела препарат листа кувшинки под микроскопом, под общим увеличением 900. Какое было увеличение объектива, если увеличение окуляра – 15?

Ответ: \_\_\_\_\_

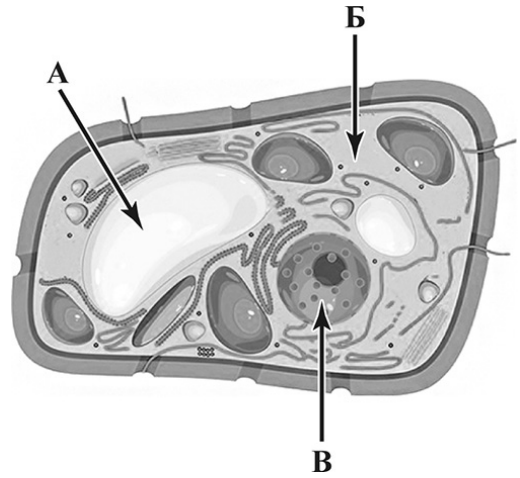


16. Ребята рассмотрели клетку листа с помощью микроскопа. Напишите названия структур, которые обозначены на рисунке буквами А–В.

--

Ответ:

- А) \_\_\_\_\_  
 \_\_\_\_\_  
 Б) \_\_\_\_\_  
 \_\_\_\_\_  
 В) \_\_\_\_\_  
 \_\_\_\_\_

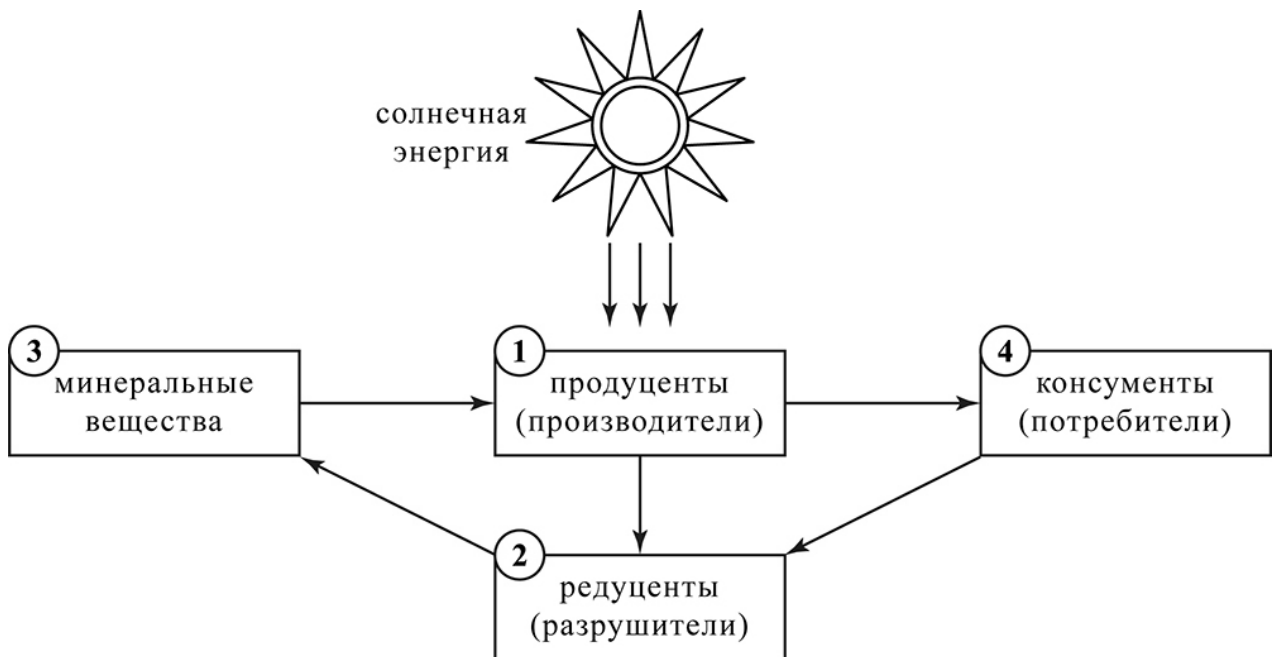


16.2. Какую функцию выполняет структура, обозначенная на рисунке клетки буквой Б?

--

Ответ: \_\_\_\_\_  
 \_\_\_\_\_  
 \_\_\_\_\_

17. Какое место в круговороте вещества и энергии занимают бактерии и грибы, которые разлагают листья кувшинки?



Запишите в поле ответа номер соответствующего звена.

--

Ответ:

--



### Система оценивания проверочной работы

Правильный ответ на каждое из заданий 2.1, 2.2, 4.1 оценивается 1 баллом.

Полный правильный ответ на каждое из заданий 3 и 5.1 оценивается 2 баллами. Если в ответе допущена одна ошибка (в том числе написана лишняя цифра или не написана одна необходимая цифра), выставляется 1 балл; если допущено две или более ошибки – 0 баллов.

1.1

1

Содержание верного ответа и указания по оцениванию	Баллы
<div style="display: flex; justify-content: space-around; align-items: center;"> <div style="text-align: center;">  <p>А. растения</p> </div> <div style="text-align: center;">  <p>Б. животные</p> </div> </div> <div style="text-align: center; margin-top: 10px;">  <p>В. бактерии</p> </div>	
Верно подписаны три объекта природы	1
Верно подписаны один-два объекта природы. ИЛИ Ответ неправильный	0
<i>Максимальный балл</i>	<i>1</i>

1.2

Содержание верного ответа и указания по оцениванию (допускаются иные формулировки ответа, не искажающие его смысла)	Баллы
Правильный ответ должен содержать следующие <u>элементы</u> : 1) <u>«выпадающий»</u> из логического ряда объект: бактерии; 2) <u>объяснение</u> , например: бактерии не имеют в клетках ядра. Объяснение может быть приведено в иной, близкой по смыслу формулировке	
Правильно указан объект, дано объяснение	2
Правильно указан только объект	1
Объект указан неправильно независимо от наличия/отсутствия объяснения. ИЛИ Ответ неправильный	0
<i>Максимальный балл</i>	<i>2</i>

## 1.3

<b>Содержание верного ответа и указания по оцениванию</b> (допускаются иные формулировки ответа, не искажающие его смысла)	<b>Баллы</b>
Правильный ответ должен содержать следующие <u>элементы</u> : 1) « <u>выпадающая</u> » из логического ряда характеристика: неограниченный рост; 2) <u>объяснение</u> , например: неограниченным ростом характеризуются растения и грибы, ИЛИ рост птиц ограничен, они не могут вырасти больше определённого размера. Объяснение может быть приведено в иной, близкой по смыслу формулировке	
Правильно указана характеристика, дано объяснение	2
Правильно указана только характеристика	1
Характеристика указана неправильно независимо от наличия/отсутствия объяснения. ИЛИ Ответ неправильный	0
<i>Максимальный балл</i>	<i>2</i>

<b>Номер задания</b>	<b>Правильный ответ</b>
2	2.1 развитие 2.2 качественное изменение / появление нового свойства
3	3 45 (в любой последовательности)
4	4.1 тундра

## 4.2

<b>Содержание верного ответа и указания к оцениванию</b>	<b>Баллы</b>
Правильный ответ должен содержать <u>ответ на вопрос</u> , например: песок. Может быть названо любое другое животное тундры	
Дан правильный ответ на вопрос	1
Ответ неправильный	0
<i>Максимальный балл</i>	<i>1</i>

5

5.1	23 (в любой последовательности)
-----	---------------------------------

5.2

Содержание верного ответа и указания к оцениванию (допускаются иные формулировки ответа, не искажающие его смысла)	Баллы
Правильный ответ должен содержать <u>описание/признаки</u> по трём пунктам плана: А) наземно-воздушную; Б) белое оперение зимой – приспособление к смене сезонов / снежному покрову; В) хищник – жертва. Элементы описания могут быть приведены в иной, близкой по смыслу формулировке	
Правильно даны ответы по трём пунктам плана	3
Правильно даны ответы по двум любым пунктам плана	2
Правильно дан ответ только по одному любому пункту плана	1
Ответ неправильный	0
<i>Максимальный балл</i>	3

6

Содержание верного ответа и указания по оцениванию	Баллы
Правильный ответ должен содержать <u>заполненную схему</u> с вписанными в неё названиями природной зоны, растения и животного.	
<pre> graph TD     A["<u>Природная зона</u> степь"] --- B["<u>Растение</u> ковыль"]     A --- C["<u>Природные условия</u> травянистые равнины, морозная малоснежная зима, жаркое засушливое лето, плодородные почвы"]     A --- D["<u>Животное</u> гадюка"] </pre>	
Схема заполнена правильно	2
В заполнении схемы допущена одна ошибка	1
В заполнении схемы допущены две или более ошибки. ИЛИ Ответ неправильный	0
<i>Максимальный балл</i>	2

7

Содержание верного ответа и указания к оцениванию (допускаются иные формулировки ответа, не искажающие его смысла)	Баллы
Правильный ответ должен содержать следующие <u>элементы</u> : 1) <u>правило</u> : здесь запрещается ловить бабочек; 2) <u>указание места</u> : в заповеднике / ботаническом саду / национальном парке. Правило и указание места могут быть приведены в иной, близкой по смыслу формулировке	
Правильно определено и записано правило, указано место	2
Правильно определено и записано правило; место не указано / указано неправильно	1
Правильно указано место; правило определено и записано неправильно / не записано. ИЛИ Правило и место не определены / определены неправильно	0
<i>Максимальный балл</i>	2

8

<b>Критерии и указания к оцениванию</b>		<b>Баллы</b>
<b>К1</b>	<b>Определение профессии</b> <i>Принимается в качестве правильного ответа указание любой профессии, соответствующей изображению</i>	<b>1</b>
	Профессия: пчеловод	1
	Профессия не определена в явном виде / определена неправильно	0
	<i>Если профессия в явном виде не определена / определена неправильно и по критерию К1 выставлен 0 баллов, то по всем остальным позициям оценивания выставляется 0 баллов</i>	
<b>К2</b>	<b>Пояснение характера работы</b> <i>При оценивании объём пояснения не учитывается; краткое пояснение, правильное по существу, может быть оценено максимальным баллом по данному критерию</i>	<b>1</b>
	Правильно пояснено, какую работу выполняют представители данной профессии	1
	Пояснение о том, какую работу выполняют представители данной профессии, отсутствует. ИЛИ Ответ неправильный	0
<i>Максимальный балл</i>		<b>2</b>

### Система оценивания проверочной работы

Правильный ответ на каждое из заданий 9, 10, 12.2, 13, 15.1, 15.2, 15.3, 17 оценивается 1 баллом.

Правильный ответ на каждое из заданий 11, 12.1, 14 и 16.1 оценивается 2 баллами. Если в ответе допущена одна ошибка, выставляется 1 балл, две ошибки и более – 0 баллов.

Номер задания	Правильный ответ
9	1
10	2
11	1532
12.1	царство – Растения отдел – Покрытосеменные (Цветковые) род – Кувшинка вид – Кувшинка белая ИЛИ 1324
12.2	4
13	кислород
14	145
15.1	предметный столик
15.2	закрепление объекта / размещение объекта
15.3	60
16.1	А – вакуоль с клеточным соком Б – цитоплазма В – ядро
17	2

16

16.2

Содержание верного ответа и указания к оцениванию (допускаются иные формулировки ответа, не искажающие его смысла)	Баллы
Правильный ответ должен содержать ответ на вопрос, например: цитоплазма объединяет все органоиды клетки и обеспечивает их взаимодействие	
Дан правильный ответ на вопрос	1
Ответ неправильный	0
<i>Максимальный балл</i>	
	<i>1</i>

18

Содержание верного ответа и указания к оцениванию (допускаются иные формулировки ответа, не искажающие его смысла)	Баллы
В правильном ответе должны быть указаны любые <u>две</u> из трёх перечисленных ниже <u>групп факторов</u> : 1) абиотические; 2) биотические; 3) антропогенные. Или иные подходящие по смыслу	
Правильно указаны любые две группы факторов	2
Правильно указана только одна группа факторов	1
Группы факторов не указаны / указаны неправильно	0
<i>Максимальный балл</i>	2

19

Содержание верного ответа и указания к оцениванию (допускаются иные формулировки ответа, не искажающие его смысла)	Баллы
Правильный ответ может содержать следующие <u>элементы</u> : 1) Ромашка лекарственная – используется в фармацевтической промышленности для производства лекарственных сборов / лекарств. 2) Пырей ползучий – злостный сорняк. 3) Ромашка лекарственная – продуцент / формирует травянистый ярус / служит кормом организмам. 4) Пырей ползучий – продуцент / корни способствуют удержанию влаги почвы.  Могут быть указаны другие растения, приведены другие описания значимости. <i>В ответе должны быть указаны два любых травянистых растения. Также для каждого растения должен быть указан один критерий, определяющий значимость растения в жизни человека, и один критерий, определяющий значимость растения в природном сообществе</i>	
Правильно приведены четыре элемента ответа	2
Правильно приведены два-три элемента ответа	1
Правильно приведён один элемент ответа / ответ неправильный	0
<i>Максимальный балл</i>	2

### Система оценивания выполнения всей работы

Максимальный первичный балл за выполнение работы – 43.

*Рекомендации по переводу первичных баллов в отметки по пятибалльной шкале*

Отметка по пятибалльной шкале	«2»	«3»	«4»	«5»
Первичные баллы	0–12	13–24	25–35	36–43