

--	--	--	--

--

**Проверочная работа  
по БИОЛОГИИ**

**7 класс**

**Вариант 2**

**Инструкция по выполнению заданий части 1 проверочной работы**

На выполнение заданий части 1 проверочной работы по биологии отводится один урок (не более 45 минут). Часть 1 включает в себя 10 заданий.

Ответы на задания запишите в поля ответов в тексте работы. В случае записи неверного ответа зачеркните его и запишите рядом новый.

При выполнении работы не разрешается пользоваться учебниками, рабочими тетрадями, справочным материалом.

При необходимости можно пользоваться черновиком. Записи в черновике проверяться и оцениваться не будут.

Советуем выполнять задания в том порядке, в котором они даны. В целях экономии времени пропускайте задание, которое не удаётся выполнить сразу, и переходите к следующему. Если после выполнения работы у Вас останется время, то Вы сможете вернуться к пропущенным заданиям.

***Желаем успеха!***

*Таблица для внесения баллов участника*

Номер задания	1.1	1.2	2	3	4	5	6.1	6.2	7.1	7.2	8	9	10.1	10.2	Сумма баллов за часть 1
Баллы	<input type="text"/>	<input type="text"/>	<input type="text"/>	<input type="text"/>	<input type="text"/>	<input type="text"/>	<input type="text"/>	<input type="text"/>	<input type="text"/>	<input type="text"/>	<input type="text"/>	<input type="text"/>	<input type="text"/>	<input type="text"/>	<input type="text"/>

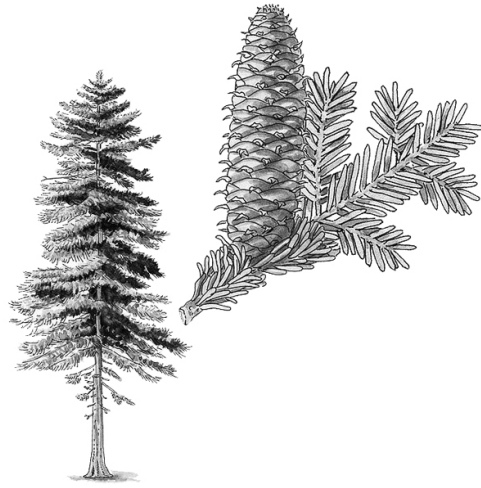
1

Рассмотрите изображения различных объектов живой природы.

1.1. Подпишите их названия, используя слова из предложенного списка: *хвойные, однодольные, двудольные, папоротниковые.*



А. \_\_\_\_\_



Б. \_\_\_\_\_



В. \_\_\_\_\_



Г. \_\_\_\_\_

1.2. Три из изображённых объектов объединены общим признаком. Выпишите название объекта, «выпадающего» из общего ряда. Объясните свой выбор.

Ответ: \_\_\_\_\_  
\_\_\_\_\_

--	--	--	--

2) Каково значение семенных растений в природе? Назовите одно из них.

Ответ: \_\_\_\_\_

---



---

3) Елизавета и Артём собрали и подготовили для гербария образцы растений. Для каждого растения им необходимо составить «паспорт», соответствующий положению этого растения в общей классификации организмов. Помогите ребятам записать в таблицу **слова (словосочетание)** из предложенного списка в такой последовательности, чтобы получился «паспорт» растения.

Список слов (словосочетание):

- 1) Берёза
- 2) Покрытосеменные
- 3) Двудольные
- 4) Берёза повислая
- 5) Растения

Царство	Отдел	Класс	Род	Вид

4) Выберите из предложенного списка названия грибов-паразитов.

- 1) трутовик
- 2) дрожжи
- 3) фитофтора
- 4) мукор
- 5) пеницилл

Ответ: \_\_\_\_\_

5

Выберите из предложенного списка и вставьте в текст пропущенные слова, используя для этого их цифровые обозначения. Впишите номера выбранных слов на места пропусков в тексте.

### Подсолнечник

Подсолнечник – важная продовольственная культура. Он относится к семейству \_\_\_\_\_ (А). На верхушке его стебля расположено огромное соцветие \_\_\_\_\_ (Б). Плод у подсолнечника – \_\_\_\_\_ (В) с плотным околоплодником и маслянистым семенем. Из семян выжимают масло.

#### Список слов:

- 1) семянка
- 2) зонтик
- 3) сложноцветные
- 4) лилейные
- 5) корзинка
- 6) орешек

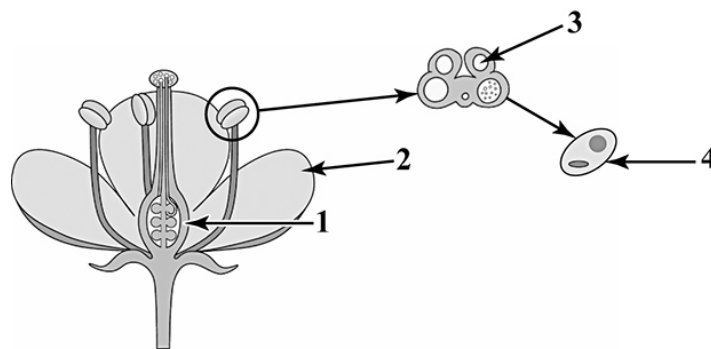
Запишите в таблицу выбранные цифры под соответствующими буквами.

Ответ:

А	Б	В

6

6.1. Напишите название структуры, обозначенной на рисунке цифрой 1.



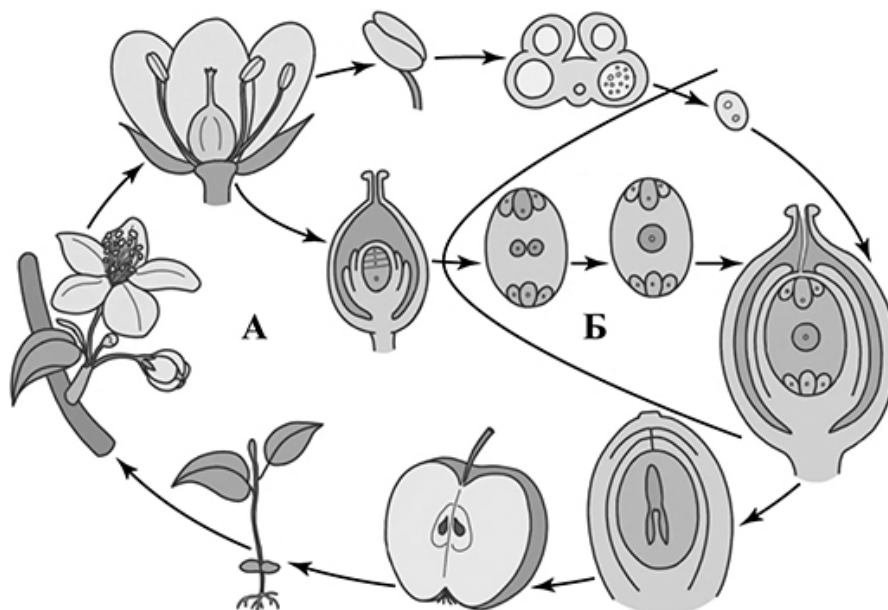
Ответ: \_\_\_\_\_

6.2. Какую функцию она выполняет?

Ответ: \_\_\_\_\_

7

7.1. На схеме изображён жизненный цикл покрытосеменного растения. Как называется поколение жизненного цикла, обозначенное на схеме буквой Б?



Ответ: \_\_\_\_\_

7.2. Как называется поколение покрытосеменных, на котором развиваются плоды и семена?

Ответ: \_\_\_\_\_

8

Верны ли следующие суждения об особенностях двудольных растений?

- А. Камбий отсутствует, поэтому утолщения стеблей не наблюдается.
- Б. Корешок зародыша чаще всего превращается в главный корень.

- 1) верно только А
- 2) верно только Б
- 3) оба суждения верны
- 4) оба суждения неверны

Ответ:

9

Рассмотрите изображения шести представителей мира растений. Предложите основание, согласно которому их можно разделить на две группы – по три представителя в каждой.



Мятлик луговой



Ежа сборная



Просо



Рожь



Овёс



Овсяница луговая

Заполните таблицу: запишите в неё основание, по которому были разделены растения, общее название для каждой группы растений и перечислите растения, которые Вы отнесли к этой группе.

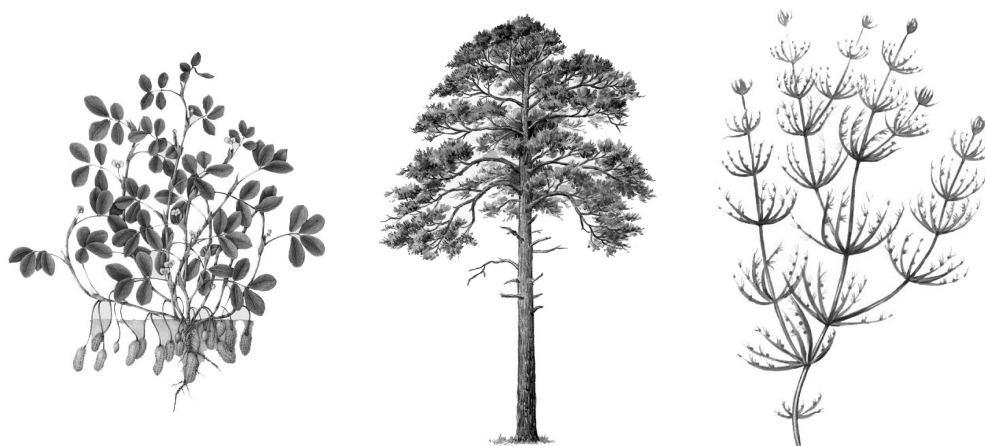
Номер группы	Какое основание позволило разделить растения?	Как называется данная группа растений?	Какие растения относятся к данной группе?
Группа 1			
Группа 2			



10

10.1. Рассмотрите изображения растений: *сосна обыкновенная*, *арахис*, *нителла*. Подпишите их названия под соответствующими изображениями.

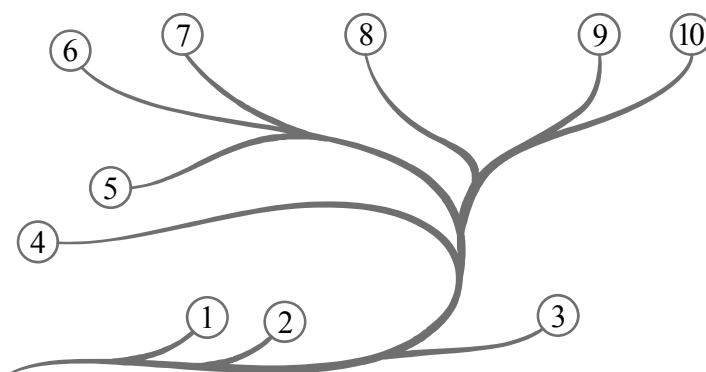
Под каждым названием растения укажите среду его обитания: *наземно-воздушная*, *водная*.



Название			
Среда обитания			

10.2. Рассмотрите схему, отражающую развитие растительного мира Земли.

- 1 – Зелёные водоросли
- 2 – Красные водоросли
- 3 – Бурые водоросли
- 4 – Мхи
- 5 – Плауны
- 6 – Папоротники
- 7 – Хвои
- 8 – Голосеменные
- 9 – Однодольные
- 10 – Двудольные



Какими цифрами на схеме обозначены группы организмов, к которым относят изображённые на рисунках растения? Запишите в таблицу номера соответствующих групп.

Нителла	Арахис	Сосна обыкновенная

--	--	--	--

--

**Проверочная работа  
по БИОЛОГИИ**

7 класс

Вариант 2

**Инструкция по выполнению заданий части 2 проверочной работы**

На выполнение заданий части 2 проверочной работы по биологии отводится один урок (не более 45 минут). Часть 2 включает в себя 9 заданий.

Ответы на задания запишите в поля ответов в тексте работы. В случае записи неверного ответа зачеркните его и запишите рядом новый.

При выполнении работы не разрешается пользоваться учебниками, рабочими тетрадями, справочным материалом.

При необходимости можно пользоваться черновиком. Записи в черновике проверяться и оцениваться не будут.

Советуем выполнять задания в том порядке, в котором они даны. В целях экономии времени пропускайте задание, которое не удаётся выполнить сразу, и переходите к следующему. Если после выполнения работы у Вас останется время, то Вы сможете вернуться к пропущенным заданиям.

*Желаем успеха!*

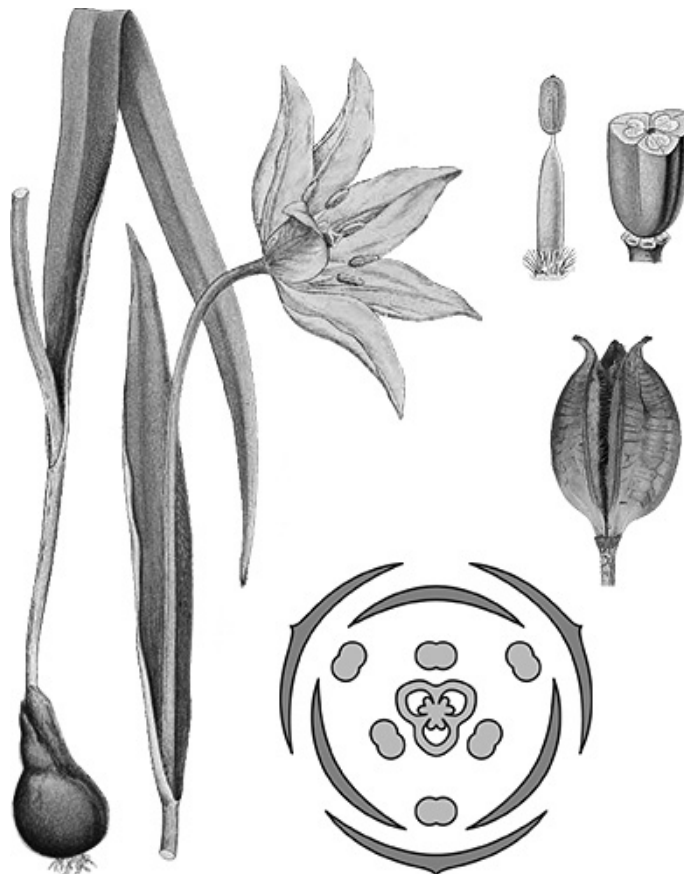
Таблица для внесения баллов участника

Номер задания	11.1	11.2	11.3	12	13	14	15.1	15.2	15.3	16	17	18	19
Баллы	<input type="text"/>	<input type="text"/>	<input type="text"/>	<input type="text"/>	<input type="text"/>	<input type="text"/>	<input type="text"/>	<input type="text"/>	<input type="text"/>	<input type="text"/>	<input type="text"/>	<input type="text"/>	<input type="text"/>
Сумма баллов за часть 1	<input type="text"/>		<input type="text"/>		<input type="text"/>		<input type="text"/>		<input type="text"/>		<input type="text"/>		<input type="text"/>
Сумма баллов за часть 2	<input type="text"/>		<input type="text"/>		<input type="text"/>		<input type="text"/>		<input type="text"/>		<input type="text"/>		<input type="text"/>
Общая сумма баллов за работу	<input type="text"/>		<input type="text"/>		<input type="text"/>		<input type="text"/>		<input type="text"/>		<input type="text"/>		<input type="text"/>
Отметка за работу	<input type="text"/>		<input type="text"/>		<input type="text"/>		<input type="text"/>		<input type="text"/>		<input type="text"/>		<input type="text"/>

--	--	--	--

11

Рассмотрите изображение Тюльпана лесного и выполните задания. Определите систематическое положение Тюльпана лесного, выберите подходящие термины из списка и объясните свой выбор.



11.1. Из предложенных терминов выберите отдел, к которому относится Тюльпан лесной.

- 1) Покрытосеменные
- 2) Моховидные
- 3) Папоротниковидные
- 4) Голосеменные

Ответ:

По какому признаку, отображённому на рисунке, Вы определили принадлежность растения к указанному Вами отделу?

Ответ: \_\_\_\_\_

--	--	--	--	--

11.2. Из предложенных терминов выберите **класс**, к которому относится Тюльпан лесной.

- 1) Саговниковые
- 2) Хвойные
- 3) Однодольные
- 4) Двудольные

Ответ:

По какому признаку, отображённому на рисунке, Вы определили принадлежность растения к указанному Вами классу?



Ответ: \_\_\_\_\_

11.3. Из предложенных вариантов выберите **семейство**, к которому относится Тюльпан лесной.

- 1) Лилейные
- 2) Мотыльковые (Бобовые)
- 3) Паслёновые
- 4) Злаковые (Мятликовые)
- 5) Розоцветные
- 6) Сложноцветные
- 7) Крестоцветные (Капустные)

Ответ:

По какому признаку, отображённому на рисунке, Вы определили принадлежность растения к указанному Вами семейству?



Ответ: \_\_\_\_\_

12

Выберите из приведённого ниже списка все возможные типы листьев, которые встречаются у растений, принадлежащих к тому же семейству, что и Тюльпан лесной.

- 1) линейные
- 2) тройчатосложные
- 3) продолговатые
- 4) перистосложные

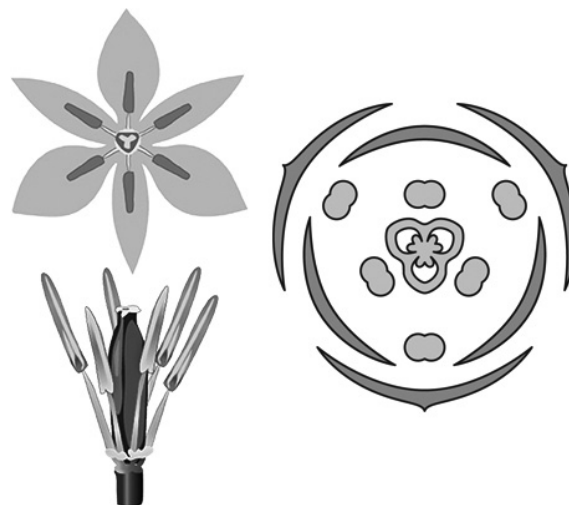
Запишите в ответе цифры, соответствующие выбранным ответам.



Ответ: \_\_\_\_\_

13

На рисунке изображены цветок и диаграмма цветка Тюльпана лесного. Дайте описание цветка, используя приведённые ниже обозначения и термины.



**Пол цветка:**

- А – мужской
- Б – обоеполый
- В – женский

**Тип симметрии:**

- А – неправильный
- Б – правильный

Сросшиеся элементы обозначаются скобками ( ).

Внутри скобок находится цифра, обозначающая количество элементов данного цветка.

Если элементы цветка расположены кругами, то между количеством элементов в каждом круге ставится знак «+».

Пол цветка	Тип симметрии цветка	Околоцветник	Тычинки	Пестик

14

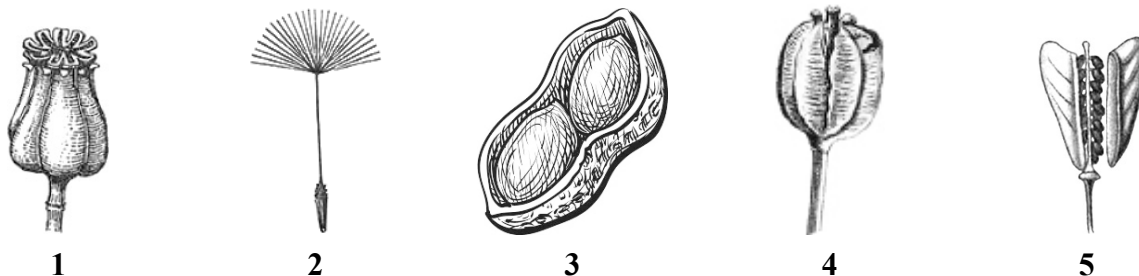
Выберите из приведённого ниже списка все названия соцветий, которые могут быть у растений, принадлежащих к тому же семейству, что и Тюльпан лесной.

- 1) початок
- 2) кисть
- 3) метёлка
- 4) щиток
- 5) сложный колос
- 6) зонтик
- 7) головка

Запишите в ответе цифры, соответствующие выбранным ответам.

Ответ: \_\_\_\_\_

15.1. Укажите цифру, находящуюся на рисунке под изображением плода Тюльпана лесного.



Запишите соответствующую цифру в поле ответа.

Ответ:

15.2. Напишите название этого плода.

Ответ: \_\_\_\_\_

15.3. К какому типу плодов относится плод Тюльпана лесного?

- 1) сочный односемянный
- 2) сухой многосемянный
- 3) сочный многосемянный
- 4) сухой односемянный

Ответ:

16. Выберите из приведённого ниже списка растения, принадлежащие к тому же семейству, что и Тюльпан лесной. Какие из них дикорастущие, а какие окультурены человеком и используются как декоративные? Запишите в ответе цифры в соответствующие ячейки таблицы.

Список растений:

- 1) лилия
- 2) одуванчик
- 3) кандык
- 4) рябчик
- 5) гусиный лук
- 6) фасоль

Представители семейства	Дикорастущие виды	Растения, окультуренные человеком (декоративные)

--	--	--	--	--

- 17) Установите соответствие между названиями растений и видами применения этих растений: к каждой позиции, данной в первом столбце, подберите соответствующую позицию из второго столбца.

## НАЗВАНИЯ РАСТЕНИЙ

- А) алоэ  
Б) лилия  
В) чеснок  
Г) рябчик  
Д) ландыш  
Е) лук

## ВИДЫ ПРИМЕНЕНИЯ

- 1) декоративный  
2) пищевой  
3) лекарственный

Запишите в таблицу выбранные цифры под соответствующими буквами.

--

Ответ:

А	Б	В	Г	Д	Е

- 18) Где откладываются запасные питательные вещества, которые позволяют Тюльпану лесному быстро дать побег и зацвести на следующий год?

--

Ответ: \_\_\_\_\_

- 19) Растения класса Однодольные имеют большое значение в природе и жизни человека. Приведите три примера представителей растений этого класса, которые относятся к семейству Злаки.

--

Ответ: \_\_\_\_\_

\_\_\_\_\_

### Система оценивания проверочной работы

Правильный ответ на каждое из заданий 1.1, 6.1, 6.2, 7.1, 7.2, 8 оценивается 1 баллом.

Правильный ответ на задание 3 оценивается 2 баллами. Если в ответе переставлены местами два элемента, выставляется 1 балл, более двух элементов – 0 баллов.

Полный правильный ответ на каждое из заданий 4, 5, 10.2 оценивается 2 баллами. Если в ответе допущена одна ошибка (в том числе написана лишняя цифра, или не написана одна необходимая цифра), выставляется 1 балл; если допущено две или более ошибки – 0 баллов.

Номер задания	Правильный ответ
1.1	А – двудольные Б – хвойные В – папоротниковые Г – однодольные

1.2

Содержание верного ответа и указания к оцениванию (допускаются иные формулировки ответа, не искажающие его смысла)	Баллы
Правильный ответ должен содержать следующие <u>элементы</u> : 1) <u>объект</u> : папоротниковые; 2) <u>объяснение</u> , например: это споровые растения ИЛИ 1) <u>объект</u> : хвойные; 2) <u>объяснение</u> , например: древесные растения Объяснение может быть дано в иной, близкой по смыслу формулировке, не искажающей его смысла	
Правильно определён объект и дано объяснение	2
Правильно определён объект, объяснение отсутствует / дано неправильно.	1
Объект определён неправильно / не определён независимо от наличия/отсутствия объяснения. ИЛИ Ответ неправильный	0
	<i>Максимальный балл</i> 2

2	<b>Содержание верного ответа и указания к оцениванию</b> (допускаются иные формулировки ответа, не искажающие его смысла)	<b>Баллы</b>
	Правильный ответ должен содержать <u>указание на значение семенных растений в природе</u> , например, семенные растения выделяют кислород, необходимый для дыхания; ИЛИ семенные растения образуют из неорганических веществ органические, которые являются пищей для животных, грибов и человека; ИЛИ семенные растения создают среду обитания для других организмов; ИЛИ являются пищей для других организмов	
	Правильно указано значение	1
	Ответ неправильный	0
	<i>Максимальный балл</i>	<i>1</i>

3	52314
---	-------

4	13 (в любой последовательности)
---	---------------------------------

5	351
---	-----

6.1	завязь
6.2	защита семязачатка

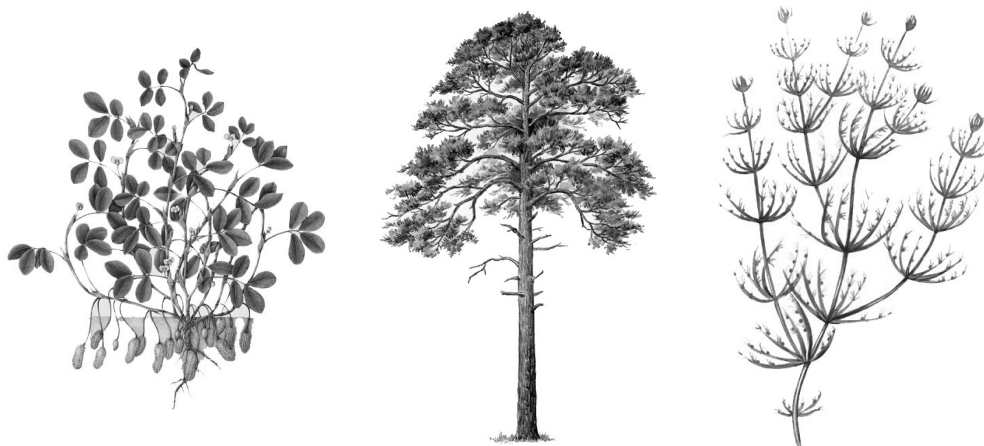
7.1	гаметофит / половое поколение
7.2	спорофит / бесполое поколение

8	2
---	---

9	<b>Содержание верного ответа и указания к оцениванию</b> (допускаются иные формулировки ответа, не искажающие его смысла)	<b>Баллы</b>
	Правильный ответ должен содержать следующие <u>элементы</u> : 1) <u>основание</u> – окультуривание (выведение человеком для получения пищевых продуктов); 2) <u>группа 1</u> – культурные растения: рожь, овёс, просо; 3) <u>группа 2</u> – дикорастущие растения: мятлик луговой, ежа сборная, овсяница луговая	
	Правильно заполнены пять ячеек таблицы	3
	Правильно заполнены только четыре любые ячейки таблицы	2
	Правильно заполнены только три любые ячейки таблицы	1
	Все иные ситуации, не соответствующие правилам выставления 3, 2 и 1 балла. ИЛИ Ответ неправильный	0
	<i>Максимальный балл</i>	<i>3</i>

10

10.1



Название	Арахис	Сосна обыкновенная	Нителла
Среда обитания	Наземно-воздушная	Наземно-воздушная	Водная

Содержание верного ответа и указания по оцениванию	Баллы
Верно подписаны названия трёх растений и указаны среды их обитания	2
Верно подписаны названия не менее двух растений и указаны среды обитания одного-двух из них. ИЛИ Верно подписаны только названия трёх растений, среды обитания не указаны / указаны неверно	1
Все комбинации элементов, не соответствующие указаниям по выставлению 2 баллов и 1 балла. ИЛИ Ответ неправильный	0
<i>Максимальный балл</i>	2

10.2	<p>нителла – 1 арахис – 10 сосна обыкновенная – 8</p>
------	---

### Система оценивания проверочной работы

Правильный ответ на каждое из заданий 14, 15.1, 15.2, 15.3, 18 оценивается 1 баллом.

Правильный ответ на каждое из заданий 12 и 17 оценивается 2 баллами. Если в ответе допущена одна ошибка (в том числе написана лишняя цифра или не написана одна необходимая цифра), выставляется 1 балл; если допущено две или более ошибки – 0 баллов.

Правильный ответ на задание 16 оценивается 3 баллами. Если в ответе допущена одна ошибка (в том числе написана лишняя цифра или не написана одна необходимая цифра), выставляется 2 балла; если в ответе допущены две ошибки, выставляется 1 балл; если допущено три или более ошибки – 0 баллов.

Номер задания	Правильный ответ		
12	13		
14	26		
15.1	4		
15.2	коробочка		
15.3	2		
16	Представители семейства	Дикорастущие виды	Растения, окультуренные человеком (декоративные)
	1345	35	14
17	312132		
18	в луковице		

11

11.1

Содержание верного ответа и указания к оцениванию (допускаются иные формулировки ответа, не искажающие его смысла)	Баллы
Правильный ответ должен содержать <u>два элемента</u> : 1) отдел – 1; 2) признак – наличие цветка / плода	
Правильно указаны два элемента ответа	2
Правильно указан только первый элемент ответа	1
Ответ неправильный или содержит только второй элемент ответа	0
<i>Максимальный балл</i>	2

11.2

Содержание верного ответа и указания к оцениванию (допускаются иные формулировки ответа, не искажающие его смысла)	Баллы
Правильный ответ должен содержать <u>два элемента</u> : 1) класс – 3; 2) признак – строение цветка: количество членов цветка кратно 3 ИЛИ дуговое жилкование листьев ИЛИ Мочковатая корневая система	
Правильно указаны два элемента	2
Правильно указан только первый элемент ответа	1
Ответ неправильный или содержит только второй элемент ответа	0
<i>Максимальный балл</i>	2

11.3

<b>Содержание верного ответа и указания к оцениванию</b> (допускаются иные формулировки ответа, не искажающие его смысла)	<b>Баллы</b>
Правильный ответ должен содержать <u>два элемента</u> : 1) семейство – 1; 2) признак – строение цветка / плод, характерный для семейства / плод коробочка (конкретная характеристика цветка и название плода)	
Правильно указаны два элемента	2
Правильно указан только первый элемент ответа	1
Ответ неправильный или содержит только второй элемент ответа	0
<i>Максимальный балл</i>	2

13

<b>Содержание верного ответа и указания к оцениванию</b> (допускаются иные формулировки ответа, не искажающие его смысла)	<b>Баллы</b>										
Правильный ответ должен содержать <u>следующие элементы</u> : 1) пол цветка – Б (обоеполюй); 2) тип симметрии цветка – Б (правильный); 3) количество лепестков околоцветника – 3+3; 4) количество тычинок – 3+3; 5) количество пестиков – 1											
<table border="1" style="width: 100%; text-align: center;"> <thead> <tr> <th>Пол цветка</th> <th>Тип симметрии цветка</th> <th>Околоцветник</th> <th>Тычинки</th> <th>Пестик</th> </tr> </thead> <tbody> <tr> <td>Б</td> <td>Б</td> <td>3+3</td> <td>3+3</td> <td>1</td> </tr> </tbody> </table>	Пол цветка	Тип симметрии цветка	Околоцветник	Тычинки	Пестик	Б	Б	3+3	3+3	1	
Пол цветка	Тип симметрии цветка	Околоцветник	Тычинки	Пестик							
Б	Б	3+3	3+3	1							
Правильно указаны все пять элементов ответа	3										
Правильно указаны любые четыре элемента ответа	2										
Правильно указаны любые два-три элемента ответа	1										
Правильно указан только один элемент, или ответ неправильный	0										
<i>Максимальный балл</i>	3										

19

<b>Содержание верного ответа и указания к оцениванию</b> (допускаются иные формулировки ответа, не искажающие его смысла)	<b>Баллы</b>
Правильный ответ должен содержать <u>три примера</u> растений класса Однодольные, которые относятся к семейству Злаки, например: пшеница, рожь, овёс. <i>Могут быть указаны любые растения семейства Злаки</i>	
Правильно указаны три примера	2
Правильно указаны два примера	1
Правильно указан только один пример, или ответ неправильный	0
<i>Максимальный балл</i>	2

**Система оценивания выполнения всей работы**

Максимальный первичный балл за выполнение работы – 45.

*Рекомендации по переводу первичных баллов в отметки по пятибалльной шкале*

<b>Отметка по пятибалльной шкале</b>	<b>«2»</b>	<b>«3»</b>	<b>«4»</b>	<b>«5»</b>
Первичные баллы	0–10	11–22	23–34	35–45