

--	--	--	--

--

**Проверочная работа
по БИОЛОГИИ**

7 класс

Вариант 2

Инструкция по выполнению заданий части 1 проверочной работы

На выполнение заданий части 1 проверочной работы по биологии отводится один урок (не более 45 минут). Часть 1 включает в себя 10 заданий.

Ответы на задания запишите в поля ответов в тексте работы. В случае записи неверного ответа зачеркните его и запишите рядом новый.

При выполнении работы не разрешается пользоваться учебниками, рабочими тетрадями, справочным материалом.

При необходимости можно пользоваться черновиком. Записи в черновике проверяться и оцениваться не будут.

Советуем выполнять задания в том порядке, в котором они даны. В целях экономии времени пропускайте задание, которое не удаётся выполнить сразу, и переходите к следующему. Если после выполнения работы у Вас останется время, то Вы сможете вернуться к пропущенным заданиям.

Желаем успеха!

Таблица для внесения баллов участника

Номер задания	1.1	1.2	2	3	4	5	6.1	6.2	7.1	7.2	8	9	10.1	10.2	Сумма баллов за часть 1
Баллы	<input type="text"/>	<input type="text"/>	<input type="text"/>	<input type="text"/>	<input type="text"/>	<input type="text"/>	<input type="text"/>	<input type="text"/>	<input type="text"/>	<input type="text"/>	<input type="text"/>	<input type="text"/>	<input type="text"/>	<input type="text"/>	<input type="text"/>

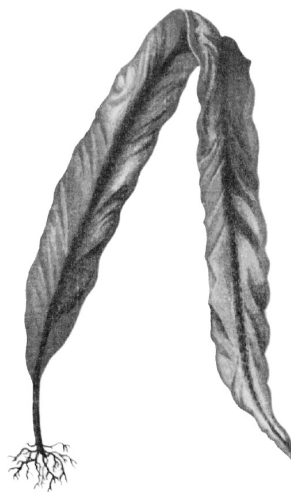
1

Рассмотрите изображения различных объектов живой природы.

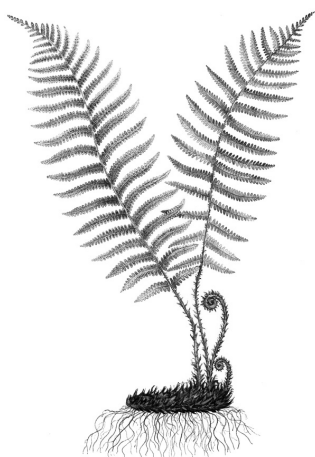
1.1. Подпишите их названия, используя слова из предложенного списка: *однодольные, листостебельные мхи, папоротниковые, бурые водоросли.*



А. _____



Б. _____



В. _____



Г. _____

1.2. Три из изображённых объектов объединены общим признаком. Выпишите название объекта, «выпадающего» из общего ряда. Объясните свой выбор.

Ответ: _____

--	--	--	--

2) Каково значение культурных злаков в жизни человека? Назовите одно из них.

Ответ: _____

3) Ольга и Даниил собрали и подготовили для гербария образцы растений. Для каждого растения им необходимо составить «паспорт», соответствующий положению этого растения в общей классификации организмов. Помогите ребятам записать в таблицу **слова (словосочетание)** из предложенного списка в такой последовательности, чтобы получился «паспорт» растения.

Список слов (словосочетание):

- 1) Араукария
- 2) Хвойные
- 3) Араукария чилийская
- 4) Растения
- 5) Голосеменные

Царство	Отдел	Класс	Род	Вид

4) Выберите из предложенного списка характеристики роли клубеньковых бактерий в природных сообществах.

- 1) вступают в симбиотические отношения
- 2) являются паразитами
- 3) образуют клубеньки на корнях капусты
- 4) образуют клубеньки на корнях гороха
- 5) образуют клубеньки на корнях пшеницы

Ответ: _____

5

Выберите из предложенного списка и вставьте в текст пропущенные слова, используя для этого их цифровые обозначения. Впишите номера выбранных слов на места пропусков в тексте.

Мхи

Мхи – это споровые растения. Споры у мхов созревают в особых органах – _____ (А). Для полового размножения мхов необходима _____ (Б), поэтому они часто встречаются около лесных озёр и болот. Многовековые отложения мхов на болотах образуют залежи _____ (В) – ценного удобрения и топлива.

Список слов:

- 1) коробочка
- 2) прохлада
- 3) сорус
- 4) вода
- 5) сфагнум
- 6) торф

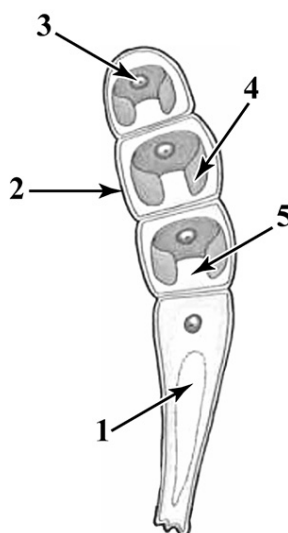
Запишите в таблицу выбранные цифры под соответствующими буквами.

Ответ:

А	Б	В

6

6.1. Напишите название органоида, обозначенного на рисунке цифрой 3.



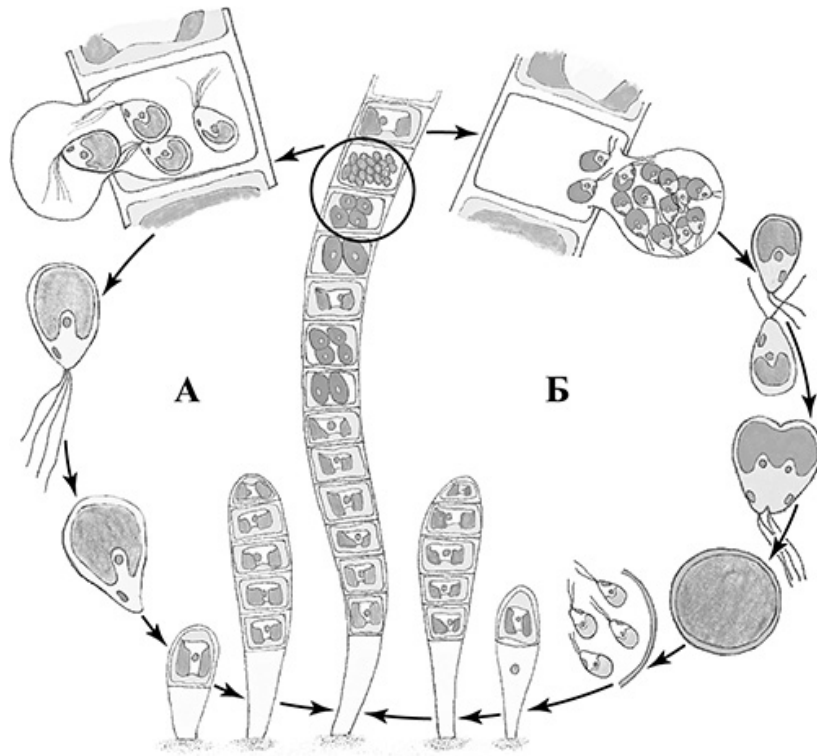
Ответ: _____

6.2. Какую функцию он выполняет?

Ответ: _____

7

7.1. На схеме изображён жизненный цикл улотрикса. Какой способ размножения обозначен на схеме буквой А?



Ответ: _____

7.2. При каких условиях окружающей среды улотрикс размножается таким образом?

Ответ: _____

8

Верны ли следующие суждения о размножении семенных растений?

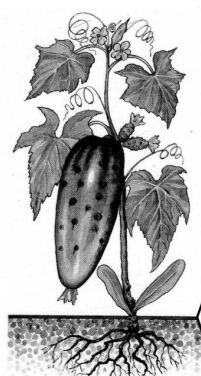
- А. Семенные растения, в отличие от споровых, образуют пыльцу.
- Б. Внутри семени развивается сердцевидный заросток.

- 1) верно только А
- 2) верно только Б
- 3) оба суждения верны
- 4) оба суждения неверны

Ответ:

9

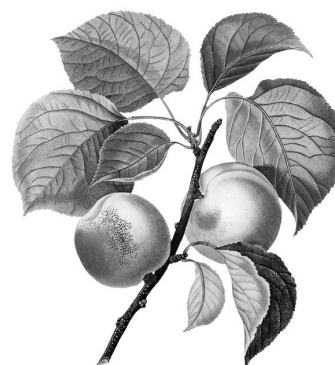
Рассмотрите изображения шести представителей мира растений. Предложите основание, согласно которому их можно разделить на две группы – по три представителя в каждой.



Огурец



Лапчатка прямостоячая



Абрикос обыкновенный



Баклажан



Редька дикая



Чина луговая

Заполните таблицу: запишите в неё основание, по которому были разделены растения, общее название для каждой группы растений и перечислите растения, которые Вы отнесли к этой группе.

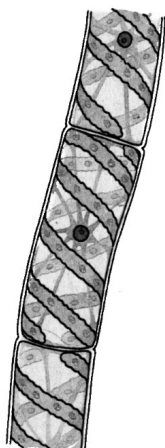
Номер группы	Какое основание позволило разделить растения?	Как называется данная группа растений?	Какие растения относятся к данной группе?
Группа 1			
Группа 2			



10

10.1. Рассмотрите изображения растений: *сфагнум*, *спирогира*, *лиственница сибирская*. Подпишите их названия под соответствующими изображениями.

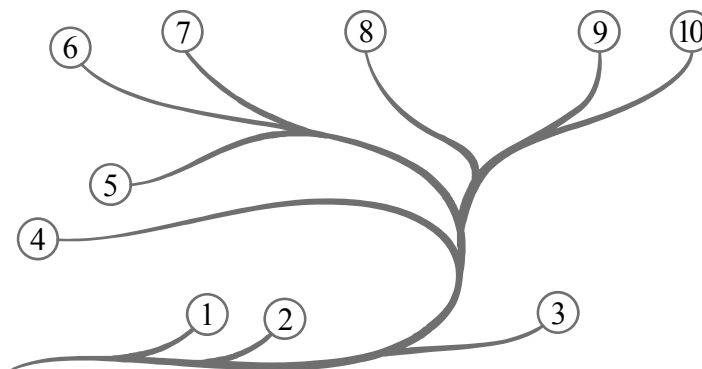
Под каждым названием растения укажите среду его обитания: *наземно-воздушная*, *водная*.



Название			
Среда обитания			

10.2. Рассмотрите схему, отражающую развитие растительного мира Земли.

- 1 – Зелёные водоросли
- 2 – Красные водоросли
- 3 – Бурые водоросли
- 4 – Мхи
- 5 – Плауны
- 6 – Папоротники
- 7 – Хвои
- 8 – Голосеменные
- 9 – Однодольные
- 10 – Двудольные



Какими цифрами на схеме обозначены группы организмов, к которым относят изображённые на рисунках растения? Запишите в таблицу номера соответствующих групп.

Лиственница сибирская	Спирогира	Сфагнум

--	--	--	--

--

**Проверочная работа
по БИОЛОГИИ**

7 класс

Вариант 2

Инструкция по выполнению заданий части 2 проверочной работы

На выполнение заданий части 2 проверочной работы по биологии отводится один урок (не более 45 минут). Часть 2 включает в себя 9 заданий.

Ответы на задания запишите в поля ответов в тексте работы. В случае записи неверного ответа зачеркните его и запишите рядом новый.

При выполнении работы не разрешается пользоваться учебниками, рабочими тетрадями, справочным материалом.

При необходимости можно пользоваться черновиком. Записи в черновике проверяться и оцениваться не будут.

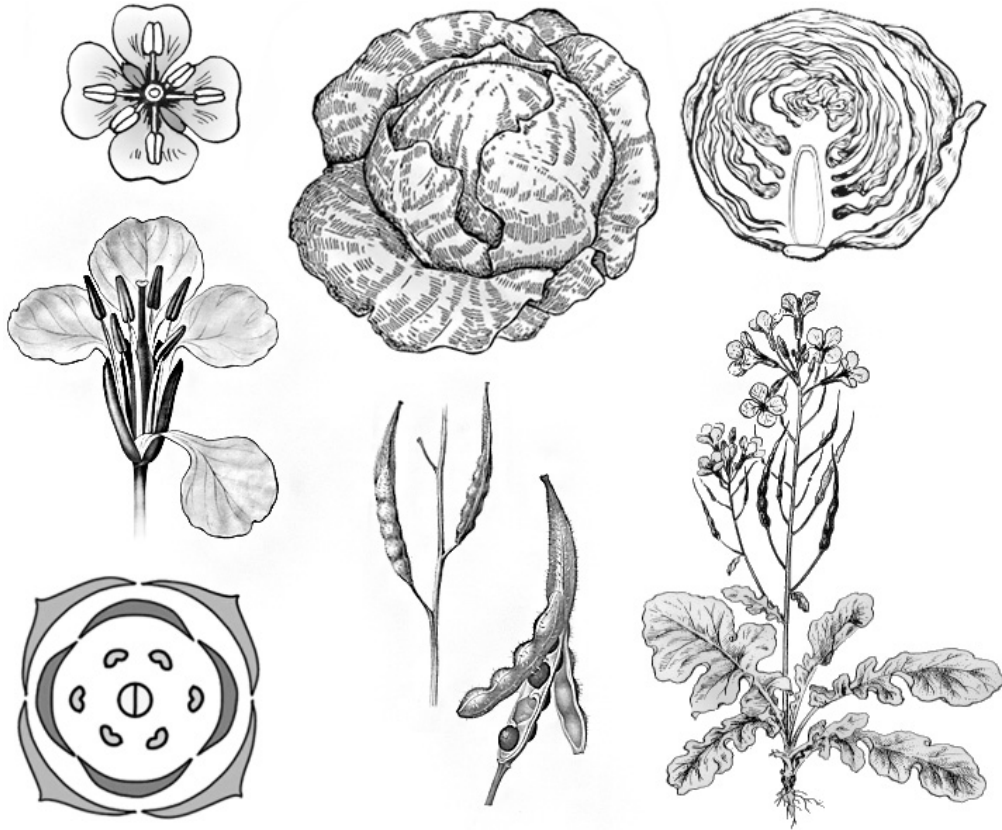
Советуем выполнять задания в том порядке, в котором они даны. В целях экономии времени пропускайте задание, которое не удаётся выполнить сразу, и переходите к следующему. Если после выполнения работы у Вас останется время, то Вы сможете вернуться к пропущенным заданиям.

Желаем успеха!

Таблица для внесения баллов участника

Номер задания	11.1	11.2	11.3	12	13	14	15.1	15.2	15.3	16	17	18	19
Баллы	<input type="text"/>	<input type="text"/>	<input type="text"/>	<input type="text"/>	<input type="text"/>	<input type="text"/>	<input type="text"/>	<input type="text"/>	<input type="text"/>	<input type="text"/>	<input type="text"/>	<input type="text"/>	<input type="text"/>
Сумма баллов за часть 1	<input type="text"/>		<input type="text"/>		<input type="text"/>		<input type="text"/>		<input type="text"/>		<input type="text"/>		<input type="text"/>
Сумма баллов за часть 2	<input type="text"/>		<input type="text"/>		<input type="text"/>		<input type="text"/>		<input type="text"/>		<input type="text"/>		<input type="text"/>
Общая сумма баллов за работу	<input type="text"/>		<input type="text"/>		<input type="text"/>		<input type="text"/>		<input type="text"/>		<input type="text"/>		<input type="text"/>
Отметка за работу	<input type="text"/>		<input type="text"/>		<input type="text"/>		<input type="text"/>		<input type="text"/>		<input type="text"/>		<input type="text"/>

- 11) Рассмотрите изображение Капусты огородной и выполните задания. Определите систематическое положение Капусты огородной, выберите подходящие термины из списка и объясните свой выбор.



11.1. Из предложенных терминов выберите отдел, к которому относится Капуста огородная.

- 1) Голосеменные
- 2) Моховидные
- 3) Покрытосеменные
- 4) Папоротниковидные

Ответ:

По какому признаку, отображённому на рисунке, Вы определили принадлежность растения к указанному Вами отделу?

Ответ: _____

11.2. Из предложенных терминов выберите **класс**, к которому относится Капуста огородная.

- 1) Хвойные
- 2) Двудольные
- 3) Гинкговые
- 4) Однодольные

Ответ:

По какому признаку, отображённому на рисунке, Вы определили принадлежность растения к указанному Вами классу?



Ответ: _____

11.3. Из предложенных вариантов выберите **семейство**, к которому относится Капуста огородная.

- 1) Мотыльковые (Бобовые)
- 2) Розоцветные
- 3) Сложноцветные
- 4) Злаковые (Мятликовые)
- 5) Крестоцветные (Капустные)
- 6) Паслёновые
- 7) Лилейные

Ответ:

По какому признаку, отображённому на рисунке, Вы определили принадлежность растения к указанному Вами семейству?



Ответ: _____

12

Выберите из приведённого ниже списка все возможные типы листьев, которые встречаются у растений, принадлежащих к тому же семейству, что и Капуста огородная.

- 1) цельные
- 2) раздельные
- 3) линейные
- 4) игловидные

Запишите в ответе цифры, соответствующие выбранным ответам.

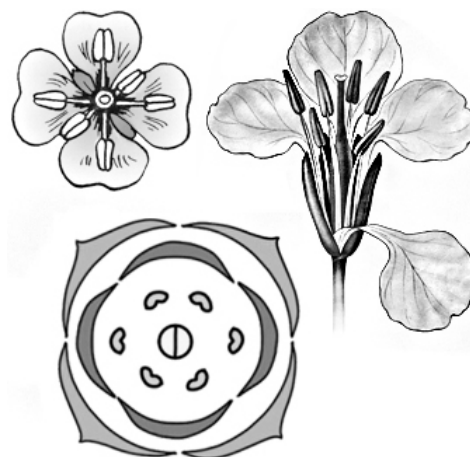


Ответ: _____

--	--	--	--

13

На рисунке изображены цветок Капусты огородной и его отдельные элементы. Дайте описание цветка, используя приведённые ниже обозначения и термины.



Пол цветка:

- А – обоеполый
- Б – женский
- В – мужской

Тип симметрии:

- А – правильный
- Б – неправильный

Сросшиеся элементы обозначаются скобками ().

Внутри скобок находится цифра, обозначающая количество элементов данного цветка.

Если элементы цветка расположены кругами, то между количеством элементов в каждом круге ставится знак «+».

Пол цветка	Тип симметрии цветка	Чашечка	Венчик	Тычинки	Пестик

14

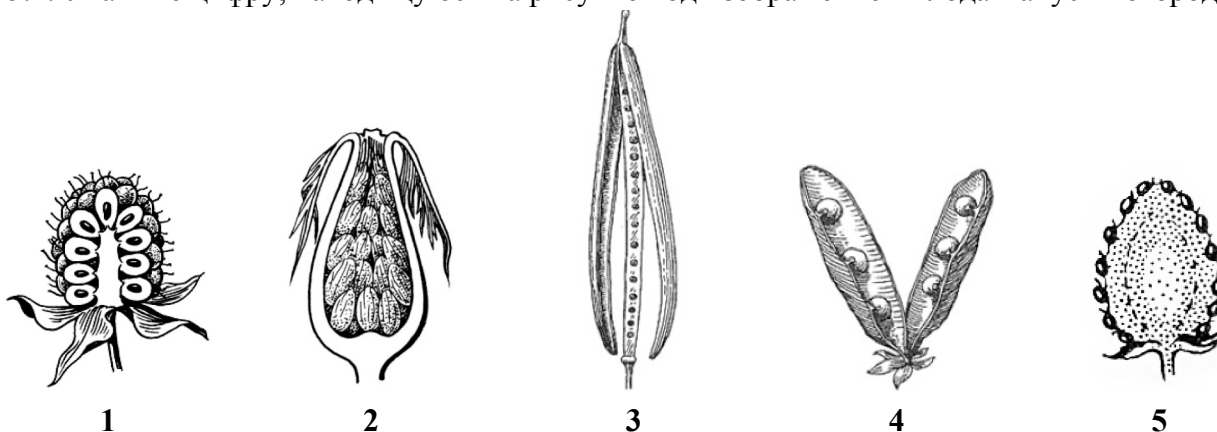
Выберите из приведённого ниже списка все названия соцветий, которые могут быть у растений, принадлежащих к тому же семейству, что и Капуста огородная.

- 1) зонтик
- 2) корзинка
- 3) початок
- 4) метёлка
- 5) колос
- 6) кисть
- 7) головка

Запишите в ответе цифры, соответствующие выбранным ответам.

Ответ: _____

15.1. Укажите цифру, находящуюся на рисунке под изображением плода Капусты огородной.



Запишите соответствующую цифру в поле ответа.

Ответ:

15.2. Напишите название этого плода.

Ответ: _____

15.3. К какому типу плодов относится плод Капусты огородной?

- 1) сочный многосемянный
- 2) сухой односемянный
- 3) сухой многосемянный
- 4) сочный односемянный

Ответ:

16. Выберите из приведённого ниже списка растения, принадлежащие к тому же семейству, что и Капуста огородная. Какие из них дикорастущие, а какие культурные? Запишите в ответе цифры в соответствующие ячейки таблицы.

Список растений:

- 1) сурепка
- 2) пастушья сумка
- 3) салат
- 4) горчица
- 5) пижма
- 6) груша

Представители семейства	Дикорастущие виды	Культурные растения

--	--	--	--	--

17

Установите соответствие между названиями растений и видами применения этих растений: к каждой позиции, данной в первом столбце, подберите соответствующую позицию из второго столбца.

НАЗВАНИЯ РАСТЕНИЙ

- А) горчица
- Б) турнепс
- В) икотник
- Г) брюква
- Д) пастушья сумка
- Е) рапс

ВИДЫ ПРИМЕНЕНИЯ

- 1) масличные
- 2) кормовые
- 3) лекарственные

Запишите в таблицу выбранные цифры под соответствующими буквами.

Ответ:

А	Б	В	Г	Д	Е

18

Как называется видоизменение побега Капусты огородной?

Ответ: _____

19

Растения имеют большое значение в жизни человека. Приведите три примера растений семейства Крестоцветные, которые являются сорняками.

Ответ: _____

Система оценивания проверочной работы

Правильный ответ на каждое из заданий 1.1, 6.1, 6.2, 7.1, 7.2, 8 оценивается 1 баллом.

Правильный ответ на задание 3 оценивается 2 баллами. Если в ответе переставлены местами два элемента, выставляется 1 балл, более двух элементов – 0 баллов.

Полный правильный ответ на каждое из заданий 4, 5, 10.2 оценивается 2 баллами. Если в ответе допущена одна ошибка (в том числе написана лишняя цифра, или не написана одна необходимая цифра), выставляется 1 балл; если допущено две или более ошибки – 0 баллов.

Номер задания	Правильный ответ
1.1	А – листостебельные мхи Б – бурые водоросли В – папоротниковые Г – однодольные

1.2

Содержание верного ответа и указания к оцениванию (допускаются иные формулировки ответа, не искажающие его смысла)	Баллы
Правильный ответ должен содержать следующие <u>элементы</u> : 1) <u>объект</u> : бурые водоросли; 2) <u>объяснение</u> , например: это низшие растения / в составе тела отсутствуют ткани и органы; ИЛИ 1) <u>объект</u> : однодольные; 2) <u>объяснение</u> , например: это растения, размножающиеся семенами / образуют цветы и плоды Объяснение может быть дано в иной, близкой по смыслу формулировке, не искажающей его смысла	
Правильно определён объект и дано объяснение	2
Правильно определён объект, объяснение отсутствует / дано неправильно.	1
Объект определён неправильно / не определён независимо от наличия/отсутствия объяснения. ИЛИ Ответ неправильный	0
<i>Максимальный балл</i>	<i>2</i>

2	Содержание верного ответа и указания к оцениванию (допускаются иные формулировки ответа, не искажающие его смысла)	Баллы
	Правильный ответ должен содержать <u>указание на значение культурных злаков в жизни человека</u> , например, культурные злаки являются важнейшим пищевым продуктом; ИЛИ стебли культурных злаков являются кормом для домашних животных	
	Правильно указано значение	1
	Значение не указано / указано неправильно	0
	<i>Максимальный балл</i>	<i>1</i>

3	3	45213
---	---	-------

4	4	14 (в любой последовательности)
---	---	---------------------------------

5	5	146
---	---	-----

6	6.1	ядро
	6.2	хранение наследственной информации / регулирует процессы жизнедеятельности клетки

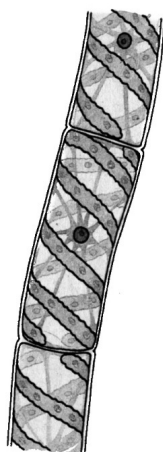
7	7.1	бесполое размножение / спорами
	7.2	при благоприятных условиях (лето)

8	8	1
---	---	---

9	Содержание верного ответа и указания к оцениванию (допускаются иные формулировки ответа, не искажающие его смысла)	Баллы
	Правильный ответ должен содержать следующие <u>элементы</u> : 1) <u>основание</u> – окультуривание (выведение человеком для получения пищевых продуктов); 2) <u>группа 1</u> – культурные растения: абрикос обыкновенный, огурец, баклажан; 3) <u>группа 2</u> – дикорастущие растения: чина луговая, редька дикая, лапчатка прямостоячая	
	Правильно заполнены пять ячеек таблицы	3
	Правильно заполнены только четыре любые ячейки таблицы	2
	Правильно заполнены только три любые ячейки таблицы	1
	Все иные ситуации, не соответствующие правилам выставления 3, 2 и 1 балла. ИЛИ Ответ неправильный	0
	<i>Максимальный балл</i>	<i>3</i>

10

10.1



Название	Спирогира	Сфагнум	Лиственница сибирская
Среда обитания	Водная	Наземно-воздушная	Наземно-воздушная

Содержание верного ответа и указания по оцениванию	Баллы
Верно подписаны названия трёх растений и указаны среды их обитания	2
Верно подписаны названия не менее двух растений и указаны среды обитания одного-двух из них. ИЛИ Верно подписаны только названия трёх растений, среды обитания не указаны / указаны неверно	1
Все комбинации элементов, не соответствующие указаниям по выставлению 2 баллов и 1 балла. ИЛИ Ответ неправильный	0
<i>Максимальный балл</i>	2

10.2	лиственница сибирская – 8 спирогира – 1 сфагнум – 4
------	---

Система оценивания проверочной работы

Правильный ответ на каждое из заданий 14, 15.1, 15.2, 15.3, 18 оценивается 1 баллом.

Правильный ответ на каждое из заданий 12 и 17 оценивается 2 баллами. Если в ответе допущена одна ошибка (в том числе написана лишняя цифра или не написана одна необходимая цифра), выставляется 1 балл; если допущено две или более ошибки – 0 баллов.

Правильный ответ на задание 16 оценивается 3 баллами. Если в ответе допущена одна ошибка (в том числе написана лишняя цифра или не написана одна необходимая цифра), выставляется 2 балла; если в ответе допущены две ошибки, выставляется 1 балл; если допущено три или более ошибки – 0 баллов.

Номер задания	Правильный ответ						
12	12						
14	46						
15.1	3						
15.2	стручок						
15.3	3						
16	<table border="1"> <thead> <tr> <th>Представители семейства</th> <th>Дикорастущие виды</th> <th>Культурные растения</th> </tr> </thead> <tbody> <tr> <td>1234</td> <td>12</td> <td>34</td> </tr> </tbody> </table>	Представители семейства	Дикорастущие виды	Культурные растения	1234	12	34
	Представители семейства	Дикорастущие виды	Культурные растения				
1234	12	34					
17	123231						
18	кочан						

11

11.1

Содержание верного ответа и указания к оцениванию (допускаются иные формулировки ответа, не искажающие его смысла)	Баллы
Правильный ответ должен содержать <u>два элемента</u> : 1) отдел – 3; 2) признак – наличие цветка/плода	
Правильно указаны два элемента ответа	2
Правильно указан только первый элемент ответа	1
Ответ неправильный или содержит только второй элемент ответа	0
<i>Максимальный балл</i>	2

11.2

Содержание верного ответа и указания к оцениванию (допускаются иные формулировки ответа, не искажающие его смысла)	Баллы
Правильный ответ должен содержать <u>два элемента</u> : 1) класс – 2; 2) признак – строение цветка: количество членов цветка кратно 4 ИЛИ сетчато-перистое жилкование листьев / сетчатое жилкование листьев / перистое жилкование листьев	
Правильно указаны два элемента	2
Правильно указан только первый элемент ответа	1
Ответ неправильный или содержит только второй элемент ответа	0
<i>Максимальный балл</i>	2

11.3

Содержание верного ответа и указания к оцениванию (допускаются иные формулировки ответа, не искажающие его смысла)	Баллы
Правильный ответ должен содержать <u>два элемента</u> : 1) семейство – 5; 2) признак – строение цветка / плод, характерный для семейства	
Правильно указаны два элемента	2
Правильно указан только первый элемент ответа	1
Ответ неправильный или содержит только второй элемент ответа	0
<i>Максимальный балл</i>	2

13

Содержание верного ответа и указания к оцениванию (допускаются иные формулировки ответа, не искажающие его смысла)	Баллы												
Правильный ответ должен содержать <u>следующие элементы</u> : 1) пол цветка – А (обоеполый); 2) тип симметрии цветка – А (правильный); 3) количество чашелистиков (чашечка) – 4; 4) количество лепестков (венчик) – 4; 5) количество тычинок – 4+2; 6) количество пестиков – 1													
<table border="1" style="width: 100%; text-align: center;"> <thead> <tr> <th>Пол цветка</th> <th>Тип симметрии цветка</th> <th>Чашечка</th> <th>Венчик</th> <th>Тычинки</th> <th>Пестик</th> </tr> </thead> <tbody> <tr> <td>А</td> <td>А</td> <td>4</td> <td>4</td> <td>4+2</td> <td>1</td> </tr> </tbody> </table>	Пол цветка	Тип симметрии цветка	Чашечка	Венчик	Тычинки	Пестик	А	А	4	4	4+2	1	
Пол цветка	Тип симметрии цветка	Чашечка	Венчик	Тычинки	Пестик								
А	А	4	4	4+2	1								
Правильно указаны все шесть элементов ответа	3												
Правильно указаны любые четыре-пять элементов ответа	2												
Правильно указаны любые два-три элемента ответа	1												
Правильно указан только один элемент, или ответ неправильный	0												
<i>Максимальный балл</i>	3												

19

Содержание верного ответа и указания к оцениванию (допускаются иные формулировки ответа, не искажающие его смысла)	Баллы
Правильный ответ должен содержать <u>три примера</u> сорных растений семейства Крестоцветные, например: сурепка, пастушья сумка, гулявник. <i>Могут быть указаны любые сорные растения семейства Крестоцветные</i>	
Правильно указаны три примера	2
Правильно указаны два примера	1
Правильно указан только один пример, или ответ неправильный	0
<i>Максимальный балл</i>	2

Система оценивания выполнения всей работы

Максимальный первичный балл за выполнение работы – 45.

Рекомендации по переводу первичных баллов в отметки по пятибалльной шкале

Отметка по пятибалльной шкале	«2»	«3»	«4»	«5»
Первичные баллы	0–10	11–22	23–34	35–45