

--	--	--	--

--

**Проверочная работа  
по БИОЛОГИИ**

**5 класс**

**Вариант 1**

**Инструкция по выполнению заданий части 1 проверочной работы**

На выполнение заданий части 1 проверочной работы по биологии отводится один урок (не более 45 минут). Часть 1 включает в себя 8 заданий.

Ответы на задания запишите в поля ответов в тексте работы. В случае записи неверного ответа зачеркните его и запишите рядом новый.

При выполнении работы не разрешается пользоваться учебниками, рабочими тетрадями, справочным материалом.

При необходимости можно пользоваться черновиком. Записи в черновике проверяться и оцениваться не будут.

Советуем выполнять задания в том порядке, в котором они даны. В целях экономии времени пропускайте задание, которое не удаётся выполнить сразу, и переходите к следующему. Если после выполнения работы у Вас останется время, то Вы сможете вернуться к пропущенным заданиям.

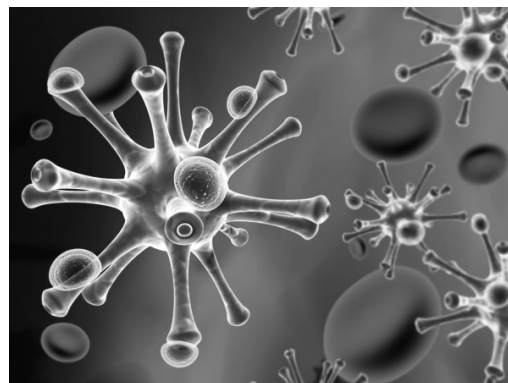
***Желаем успеха!***

Таблица для внесения баллов участника

Номер задания	1.1	1.2	1.3	2.1	2.2	3	4.1	4.2	5.1	5.2	6	7	8K1	8K2	Сумма баллов за часть 1
Баллы	<input type="text"/>	<input type="text"/>	<input type="text"/>	<input type="text"/>	<input type="text"/>	<input type="text"/>	<input type="text"/>	<input type="text"/>	<input type="text"/>	<input type="text"/>	<input type="text"/>	<input type="text"/>	<input type="text"/>	<input type="text"/>	<input type="text"/>

1 Рассмотрите фотографии с изображением представителей различных объектов природы.

1.1. Подпишите их названия, используя слова из предложенного списка: *вирусы, растения, животные.*



А. \_\_\_\_\_ Б. \_\_\_\_\_



В. \_\_\_\_\_



1.2. Два из изображённых на фотографиях объекта объединены общим признаком. Выпишите название объекта, «выпадающего» из общего ряда. Объясните свой выбор.



Ответ: \_\_\_\_\_  
\_\_\_\_\_

1.3. В приведённом ниже списке даны характеристики объектов живой природы. Все они, за исключением одной, относятся к объекту, изображённому в задании 1.1 над буквой В. Выпишите характеристику, которая «выпадает» из общего ряда. Объясните свой выбор.

*Неограниченный рост, активный образ жизни, клеточное строение, половое размножение.*



Ответ: \_\_\_\_\_  
\_\_\_\_\_

2

2.1. В клетках стебля лопуха происходит процесс, при котором вода с минеральными веществами поднимается от корня к листьям. Найдите в приведённом ниже списке и запишите название этого процесса.

*Дыхание, питание, транспорт веществ, раздражимость.*

Ответ: \_\_\_\_\_

2.2. В чём заключается значение этого процесса для растения?

Ответ: \_\_\_\_\_  
\_\_\_\_\_

3

Выберите из приведённого списка два метода, которыми может воспользоваться исследователь для изучения зависимости веса семян гороха от количества фосфора в почве.

- 1) эксперимент
- 2) описание
- 3) наблюдение
- 4) измерение
- 5) моделирование

Запишите в поле ответа номера выбранных методов исследования.

Ответ:

--	--

4

Перед Вами изображение сибирского бурундука.



4.1. Для какого природного сообщества характерно это животное?

Ответ: \_\_\_\_\_

4.2. Напишите название одного животного, которое обитает в сообществе вместе с бурундуком.

Ответ: \_\_\_\_\_

5

Прочитайте текст и выполните задания.

(1) У бурундуков поджарое тело с небольшой, немного вытянутой головой и прямостоячими ушками. (2) Наиболее заметный признак животного – пять тёмных полосок вдоль спины, разделённых белыми или серыми полосками. (3) Питается бурундук главным образом растительной пищей: молодыми побегами, травой, ягодами, кедровыми и лесными орехами. (4) На зиму бурундуки впадают в спячку, но просыпаются среди зимы, подкрепляются и снова засыпают. (5) Запасливые зверьки начинают собирать еду в августе и наполняют свои хранилища орехами, желудями, дикими семенами. (6) Ведут одиночный образ жизни и охраняют свою территорию.

5.1. В каких предложениях текста описывается внешнее строение сибирского бурундука? Запишите номера выбранных предложений.

--

Ответ: \_\_\_\_\_

5.2. Сделайте описание сибирского бурундука по следующему плану.

А) Какую среду обитания освоил бурундук?

Ответ: \_\_\_\_\_

Б) Густая шерсть – это приспособление к каким условиям обитания?

Ответ: \_\_\_\_\_

\_\_\_\_\_

В) Какие отношения сложились между бурундуком и белкой в природе?

Ответ: \_\_\_\_\_



--

6

Заполните пустые ячейки на схеме, выбрав необходимые слова и/или словосочетания из приведённого списка.

*Суслик, тайга, наукообразная обезьяна, ель, тундра, лиана строфант, глухарь, саксаул, влажный тропический лес.*



--

7

Как Вы думаете, какое правило устанавливается изображённым на рисунке знаком?  
Напишите в ответе это правило и укажите место, где можно встретить такой знак.

Ответ: \_\_\_\_\_  
\_\_\_\_\_  
\_\_\_\_\_  
\_\_\_\_\_



8

На фотографии изображён представитель одной из профессий, связанных с биологией. Определите эту профессию.

Ответ: \_\_\_\_\_



Напишите, какую работу выполняют люди этой профессии.

Ответ: \_\_\_\_\_  
\_\_\_\_\_  
\_\_\_\_\_  
\_\_\_\_\_

--	--	--	--

--

**Проверочная работа  
по БИОЛОГИИ**

**5 класс**

**Вариант 1**

**Инструкция по выполнению заданий части 2 проверочной работы**

На выполнение заданий части 2 проверочной работы по биологии отводится один урок (не более 45 минут). Часть 2 включает в себя 11 заданий.

Ответы на задания запишите в поля ответов в тексте работы. В случае записи неверного ответа зачеркните его и запишите рядом новый.

При выполнении работы не разрешается пользоваться учебниками, рабочими тетрадями, справочным материалом.

При необходимости можно пользоваться черновиком. Записи в черновике проверяться и оцениваться не будут.

Советуем выполнять задания в том порядке, в котором они даны. В целях экономии времени пропускайте задание, которое не удаётся выполнить сразу, и переходите к следующему. Если после выполнения работы у Вас останется время, то Вы сможете вернуться к пропущенным заданиям.

***Желаем успеха!***

*Таблица для внесения баллов участника*

Номер задания	9	10	11	12.1	12.2	13	14	15.1	15.2	15.3	16.1	16.2	17	18	19
Баллы	<input type="text"/>	<input type="text"/>	<input type="text"/>	<input type="text"/>	<input type="text"/>	<input type="text"/>	<input type="text"/>	<input type="text"/>	<input type="text"/>	<input type="text"/>	<input type="text"/>	<input type="text"/>	<input type="text"/>	<input type="text"/>	<input type="text"/>
Сумма баллов за часть 1	<input type="text"/>		<input type="text"/>		<input type="text"/>		<input type="text"/>		<input type="text"/>		<input type="text"/>		<input type="text"/>		<input type="text"/>
Сумма баллов за часть 2	<input type="text"/>		<input type="text"/>		<input type="text"/>		<input type="text"/>		<input type="text"/>		<input type="text"/>		<input type="text"/>		<input type="text"/>
Общая сумма баллов за работу	<input type="text"/>		<input type="text"/>		<input type="text"/>		<input type="text"/>		<input type="text"/>		<input type="text"/>		<input type="text"/>		<input type="text"/>
Отметка за работу	<input type="text"/>		<input type="text"/>		<input type="text"/>		<input type="text"/>		<input type="text"/>		<input type="text"/>		<input type="text"/>		<input type="text"/>

--	--	--	--	--

Юля и Максим выполняют проект, посвящённый растению Росьянка круглолистная, по следующему плану: *местообитание, внешний вид растения, строение и функции его органов, значение для человека и роль в природном сообществе.*

9

Выберите название сообщества, в котором обитает это растение.

- 1) сфагновое болото
- 2) заливной луг
- 3) дубовая роща
- 4) пруд

Запишите в поле ответа номер выбранного сообщества.

--

Ответ:

--

10

Обычно при описании растения указывают его размер. Как Вы думаете, какой измерительный прибор ребята взяли с собой для этой цели?

- 1) линейка
- 2) мерный стакан
- 3) термометр
- 4) штативная лупа

Запишите в поле ответа номер выбранного прибора.

--

Ответ:

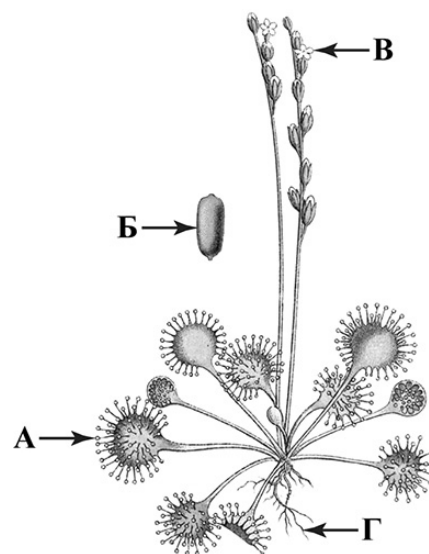
--

11

На рисунке буквами обозначены органы Росьянки круглолистной.

Запишите под каждой буквой в поле ответа номер соответствующего органа из представленного ниже списка.

- 1) корень
- 2) лист
- 3) цветок
- 4) стебель
- 5) плод



--

Ответ:

А	Б	В	Г

--	--	--	--

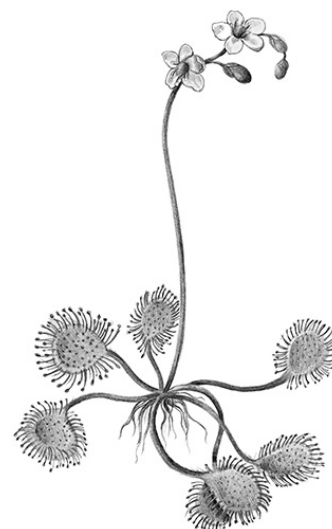
12

Одним из заданий проекта Юли и Максима было создание гербарного образца. Для данного растения им необходимо составить «паспорт», соответствующий положению этого растения в общей классификации организмов.

12.1. Помогите ребятам записать в таблицу слова (словосочетания) из предложенного списка в такой последовательности, чтобы получился «паспорт» растения, расположенного на гербарном листе.

Список слов (словосочетаний):

- 1) Росянка
- 2) Растения
- 3) Росянка круглолистная
- 4) Покрытосеменные (цветковые)



*Росянка круглолистная*

Царство	Отдел	Род	Вид

12.2. Чтобы доказать, что растение относится к определённым роду и виду, ребятам необходимо при увеличении в 5 раз подробно рассмотреть пестик цветка растения. Каким прибором им надо воспользоваться?

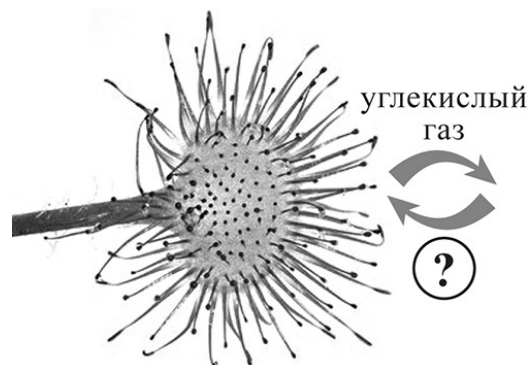
- 1) ручная лупа
- 2) штативная лупа
- 3) световой микроскоп
- 4) цифровой микроскоп

Запишите в поле ответа номер выбранного прибора.

Ответ:

13

В своём проекте Юля и Максим хотели обратить особое внимание на свойство растений, которое характерно для всех организмов. Они изобразили его на схеме. Напишите название газа, который на схеме обозначен вопросительным знаком.



Ответ: \_\_\_\_\_

14 Для своей работы ребята решили приготовить препарат, на котором были бы видны клетки листа. Каким лабораторным оборудованием они могут воспользоваться для этой цели?



Запишите в поле ответа номера выбранных предметов.

Ответ: \_\_\_\_\_

15.1. Прежде чем приступить к работе с микроскопом, надо изучить его устройство. Как называется деталь микроскопа, обозначенная на рисунке буквой А?

Ответ: \_\_\_\_\_

15.2. Какую функцию выполняет эта деталь микроскопа при работе с ним?

Ответ: \_\_\_\_\_

15.3. Юля рассмотрела препарат листа росянки под микроскопом, на котором было указано:

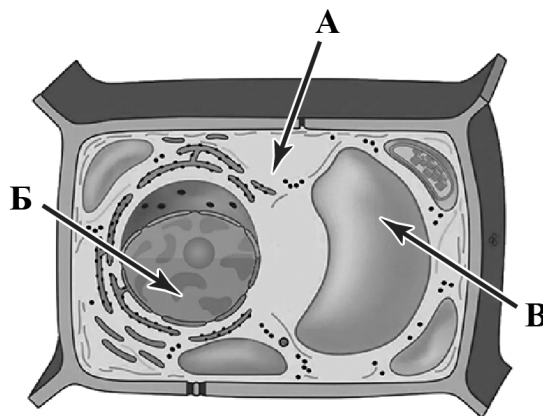
- увеличение окуляра – 5;
- увеличение объектива – 40.

Какое общее увеличение даёт данный микроскоп?

Ответ: \_\_\_\_\_



16. Ребята рассмотрели клетку листа с помощью микроскопа. Напишите названия структур, которые обозначены на рисунке буквами А–В.



Ответ:

А) \_\_\_\_\_

\_\_\_\_\_

Б) \_\_\_\_\_

\_\_\_\_\_

В) \_\_\_\_\_

\_\_\_\_\_

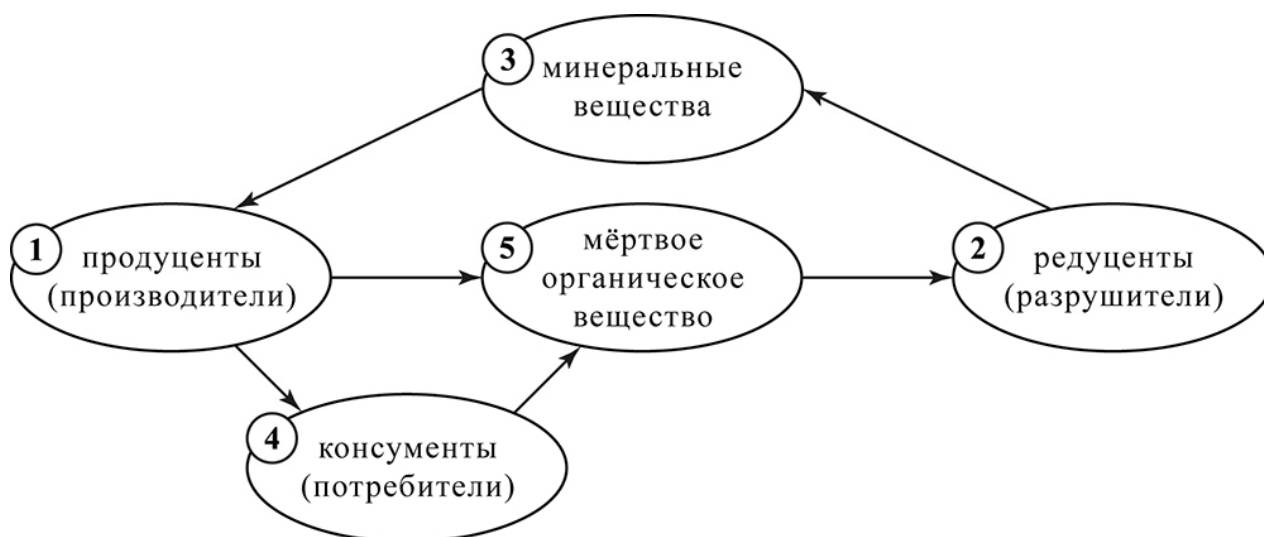
16.2. Какую функцию выполняет структура, обозначенная на рисунке клетки буквой А?

Ответ: \_\_\_\_\_

\_\_\_\_\_

\_\_\_\_\_

17. На схеме приведена взаимосвязь некоторых компонентов природного сообщества. Какое место в сообществе занимают насекомые, которых ловит росынка?



Запишите в поле ответа номер соответствующего звена.

Ответ:

18

Какие ресурсы необходимы росянке для успешного существования?

Запишите в поле ответа названия двух любых ресурсов.

Ответ:

Ресурс 1. \_\_\_\_\_

Ресурс 2. \_\_\_\_\_

19

Растения – важная часть природных сообществ. Они играют большую роль в природе и в жизни человека. Приведите примеры двух известных Вам растений естественных сообществ, для каждого из этих растений опишите его значимость в жизни человека и для природного сообщества.

Ответ: \_\_\_\_\_

---

---

---

---

---

---

---

---

---

---

---

---

### Система оценивания проверочной работы

Правильный ответ на каждое из заданий 2.1, 2.2, 4.1 оценивается 1 баллом.

Полный правильный ответ на каждое из заданий 3 и 5.1 оценивается 2 баллами. Если в ответе допущена одна ошибка (в том числе написана лишняя цифра или не написана одна необходимая цифра), выставляется 1 балл; если допущено две или более ошибки – 0 баллов.

1.1

1

Содержание верного ответа и указания по оцениванию	Баллы
<div style="display: flex; justify-content: space-around; align-items: center;"> <div style="text-align: center;">  <p>А. растения</p> </div> <div style="text-align: center;">  <p>Б. вирусы</p> </div> </div> <div style="text-align: center; margin-top: 20px;">  <p>В. животные</p> </div>	
Верно подписаны три объекта природы	1
Верно подписаны один-два объекта природы. ИЛИ Ответ неправильный	0
<i>Максимальный балл</i>	<i>1</i>

1.2

Содержание верного ответа и указания по оцениванию (допускаются иные формулировки ответа, не искажающие его смысла)	Баллы
Правильный ответ должен содержать следующие <u>элементы</u> : 1) <u>«выпадающий»</u> из логического ряда объект: вирусы; 2) <u>объяснение</u> , например: вирусы не имеют клеточного строения / не проявляют признаков жизни (кроме размножения). Объяснение может быть приведено в иной, близкой по смыслу формулировке	
Правильно указан объект, дано объяснение	2
Правильно указан только объект	1
Объект указан неправильно независимо от наличия/отсутствия объяснения. ИЛИ Ответ неправильный	0
<i>Максимальный балл</i>	<i>2</i>

## 1.3

<b>Содержание верного ответа и указания по оцениванию</b> (допускаются иные формулировки ответа, не искажающие его смысла)	<b>Баллы</b>
Правильный ответ должен содержать следующие <u>элементы</u> : 1) «выпадающая» из логического ряда характеристика: неограниченный рост; 2) <u>объяснение</u> , например: неограниченным ростом характеризуются растения и грибы, ИЛИ рост животных ограничен, они не могут вырасти больше определённого размера. Объяснение может быть приведено в иной, близкой по смыслу формулировке	
Правильно указана характеристика, дано объяснение	2
Правильно указана только характеристика	1
Характеристика указана неправильно независимо от наличия/отсутствия объяснения. ИЛИ Ответ неправильный	0
<i>Максимальный балл</i>	2

<b>Номер задания</b>	<b>Правильный ответ</b>
2	2.1 транспорт веществ 2.2 перемещение веществ / распределение веществ
3	3 14 (в любой последовательности)
4	4.1 тайга

## 4.2

<b>Содержание верного ответа и указания к оцениванию</b>	<b>Баллы</b>
Правильный ответ должен содержать <u>ответ на вопрос</u> , например: белка. Может быть названо любое другое животное тайги	
Дан правильный ответ на вопрос	1
Ответ неправильный	0
<i>Максимальный балл</i>	1

5

5.1	12 (в любой последовательности)
-----	---------------------------------

5.2

Содержание верного ответа и указания к оцениванию (допускаются иные формулировки ответа, не искажающие его смысла)	Баллы
Правильный ответ должен содержать <u>описание/признаки по трём пунктам плана</u> : А) наземно-воздушную; Б) густая шерсть – приспособление к холодному климату; В) конкурентные. Элементы описания могут быть приведены в иной, близкой по смыслу формулировке	
Правильно даны ответы по трём пунктам плана	3
Правильно даны ответы по двум любым пунктам плана	2
Правильно дан ответ только по одному любому пункту плана	1
Ответ неправильный	0
<i>Максимальный балл</i>	3

6

Содержание верного ответа и указания по оцениванию	Баллы
Правильный ответ должен содержать <u>заполненную схему</u> с вписанными в неё названиями природной зоны, растения и животного.	
<pre> graph TD     A[Природная зона влажный тропический лес] --- B[Растение лиана строфант]     A --- C[Животное научкообразная обезьяна]     B --- D[Природные условия высокие среднегодовые температуры и высокая влажность воздуха]     C --- D           </pre>	
Схема заполнена правильно	2
В заполнении схемы допущена одна ошибка	1
В заполнении схемы допущены две или более ошибки. ИЛИ Ответ неправильный	0
<i>Максимальный балл</i>	2

7

Содержание верного ответа и указания к оцениванию (допускаются иные формулировки ответа, не искажающие его смысла)	Баллы
Правильный ответ должен содержать следующие <u>элементы</u> : 1) <u>правило</u> : вырубка леса запрещена; 2) <u>указание места</u> : в заповеднике / в национальном парке / на территории лесничества. Правило и указание места могут быть приведены в иной, близкой по смыслу формулировке	
Правильно определено и записано правило, указано место	2
Правильно определено и записано правило; место не указано / указано неправильно	1
Правильно указано место; правило определено и записано неправильно / не записано. ИЛИ Правило и место не определены / определены неправильно	0
<i>Максимальный балл</i>	2

8

<b>Критерии и указания к оцениванию</b>		<b>Баллы</b>
<b>К1</b>	<b>Определение профессии</b> <i>Принимается в качестве правильного ответа указание любой профессии, соответствующей изображению</i>	<b>1</b>
	Профессия: флорист/цветовод/дизайнер	1
	Профессия не определена в явном виде / определена неправильно	0
	<i>Если профессия в явном виде не определена / определена неправильно и по критерию К1 выставлен 0 баллов, то по всем остальным позициям оценивания выставляется 0 баллов</i>	
<b>К2</b>	<b>Пояснение характера работы</b> <i>При оценивании объём пояснения не учитывается; краткое пояснение, правильное по существу, может быть оценено максимальным баллом по данному критерию</i>	<b>1</b>
	Правильно пояснено, какую работу выполняют представители данной профессии	1
	Пояснение о том, какую работу выполняют представители данной профессии, отсутствует. ИЛИ Ответ неправильный	0
<i>Максимальный балл</i>		<b>2</b>

### Система оценивания проверочной работы

Правильный ответ на каждое из заданий 9, 10, 12.2, 13, 15.1, 15.2, 15.3, 17 оценивается 1 баллом.

Правильный ответ на каждое из заданий 11, 12.1, 14 и 16.1 оценивается 2 баллами. Если в ответе допущена одна ошибка, выставляется 1 балл, две ошибки и более – 0 баллов.

Номер задания	Правильный ответ
9	1
10	1
11	2531
12.1	царство – Растения отдел – Покрытосеменные (цветковые) род – Росянка вид – Росянка круглолистная ИЛИ 2413
12.2	1
13	кислород
14	134
15.1	осветитель
15.2	освещение изображения
15.3	200
16.1	А – цитоплазма Б – ядро В – вакуоль с клеточным соком
17	4

16

16.2

Содержание верного ответа и указания к оцениванию (допускаются иные формулировки ответа, не искажающие его смысла)	Баллы
Правильный ответ должен содержать ответ на вопрос, например: цитоплазма объединяет все органоиды клетки и обеспечивает их взаимодействие	
Дан правильный ответ на вопрос	1
Ответ неправильный	0
	<i>Максимальный балл</i>
	<i>1</i>

18

Содержание верного ответа и указания к оцениванию (допускаются иные формулировки ответа, не искажающие его смысла)	Баллы
В правильном ответе должны быть указаны любые <u>два</u> из четырёх перечисленных ниже <u>ресурсов</u> : 1) свет; 2) вода; 3) растворённые минеральные вещества; 4) пространство. Или иные подходящие по смыслу	
Правильно указаны любые два ресурса	2
Правильно указан только один ресурс	1
Ресурсы не указаны / указаны неправильно	0
<i>Максимальный балл</i>	2

19

Содержание верного ответа и указания к оцениванию (допускаются иные формулировки ответа, не искажающие его смысла)	Баллы
Правильный ответ может содержать следующие <u>элементы</u> : 1) Сосна обыкновенная – используется в деревообрабатывающей промышленности. 2) Рябина обыкновенная – используется человеком в декоративных целях. 3) Сосна обыкновенная – служит местом обитания животным. 4) Рябина обыкновенная – служит кормом для птиц.  Могут быть указаны другие растения, приведены другие описания значимости. <i>В ответе должны быть указаны два любых растения. Также для каждого растения должен быть указан один критерий, определяющий значимость растения в жизни человека, и один критерий, определяющий значимость растения в природном сообществе</i>	
Правильно приведены четыре элемента ответа	2
Правильно приведены два-три элемента ответа	1
Правильно приведён один элемент ответа / ответ неправильный	0
<i>Максимальный балл</i>	2

### Система оценивания выполнения всей работы

Максимальный первичный балл за выполнение работы – 43.

*Рекомендации по переводу первичных баллов в отметки по пятибалльной шкале*

Отметка по пятибалльной шкале	«2»	«3»	«4»	«5»
Первичные баллы	0–12	13–24	25–35	36–43