

--	--	--	--

--

**Проверочная работа  
по БИОЛОГИИ**

**5 класс**

**Вариант 2**

**Инструкция по выполнению заданий части 1 проверочной работы**

На выполнение заданий части 1 проверочной работы по биологии отводится один урок (не более 45 минут). Часть 1 включает в себя 8 заданий.

Ответы на задания запишите в поля ответов в тексте работы. В случае записи неверного ответа зачеркните его и запишите рядом новый.

При выполнении работы не разрешается пользоваться учебниками, рабочими тетрадями, справочным материалом.

При необходимости можно пользоваться черновиком. Записи в черновике проверяться и оцениваться не будут.

Советуем выполнять задания в том порядке, в котором они даны. В целях экономии времени пропускайте задание, которое не удаётся выполнить сразу, и переходите к следующему. Если после выполнения работы у Вас останется время, то Вы сможете вернуться к пропущенным заданиям.

***Желаем успеха!***

Таблица для внесения баллов участника

Номер задания	1.1	1.2	1.3	2.1	2.2	3	4.1	4.2	5.1	5.2	6	7	8K1	8K2	Сумма баллов за часть 1
Баллы	<input type="text"/>	<input type="text"/>	<input type="text"/>	<input type="text"/>	<input type="text"/>	<input type="text"/>	<input type="text"/>	<input type="text"/>	<input type="text"/>	<input type="text"/>	<input type="text"/>	<input type="text"/>	<input type="text"/>	<input type="text"/>	<input type="text"/>

1 Рассмотрите фотографии с изображением представителей различных объектов природы.

1.1. Подпишите их названия, используя слова из предложенного списка: *растения, животные, грибы.*



А. \_\_\_\_\_ Б. \_\_\_\_\_



В. \_\_\_\_\_



1.2. Два из изображённых на фотографиях объекта объединены общим признаком. Выпишите название объекта, «выпадающего» из общего ряда. Объясните свой выбор.



Ответ: \_\_\_\_\_

1.3. В приведённом ниже списке даны характеристики объектов живой природы. Все они, за исключением одной, относятся к объекту, изображённому в задании 1.1 над буквой Б. Выпишите характеристику, которая «выпадает» из общего ряда. Объясните свой выбор.

*Неограниченный рост, активный образ жизни, клеточное строение, половое размножение.*



Ответ: \_\_\_\_\_

--	--	--	--	--

2

2.1. Кровеносная система человека доставляет лекарственные препараты от кишечника к больным органам. Найдите в приведённом ниже списке и запишите название этого процесса.

*Дыхание, питание, транспорт веществ, раздражимость.*

Ответ: \_\_\_\_\_

2.2. В чём заключается значение этого процесса для человека?

Ответ: \_\_\_\_\_

\_\_\_\_\_

3

Выберите из приведённого ниже списка **первые** два этапа научного исследования.

- 1) постановка проблемы
- 2) наблюдение за объектом или явлением
- 3) выдвижение гипотез
- 4) обобщение полученных результатов
- 5) анализ и сравнение результатов эксперимента

Запишите в поле ответа номера выбранных этапов.

Ответ:

--	--

4

Перед Вами изображение обыкновенного сурка.



4.1. Для какого природного сообщества характерно это животное?

Ответ: \_\_\_\_\_

4.2. Напишите название одного животного, которое обитает в сообществе вместе с сурком.

Ответ: \_\_\_\_\_

5

Прочитайте текст и выполните задания.

(1)Эти животные относятся к семейству беличьих отряда грызунов. (2)Сурки – социальные животные, они живут в больших коллективах, строя норы, которые бывают летними и зимними. (3)Щёки светло-рыжеватые, под глазами бурые или чёрные пестрины. (4)Брюхо заметно темнее и рыжее боков; конец хвоста тёмно-бурый. (5)Сурки поедают зелёные части злаков, сложноцветных, мотыльковых. (6)Они играют важную роль в поддержании биологического равновесия в своих экосистемах, питаясь и распространяя семена растений.

5.1. В каких предложениях текста описывается внешнее строение обыкновенного сурка? Запишите номера выбранных предложений.

Ответ: \_\_\_\_\_

5.2. Сделайте описание обыкновенного сурка по следующему плану.

А) Какую среду обитания освоил сурок?

Ответ: \_\_\_\_\_

Б) Густая шерсть – это приспособление к каким условиям обитания?

Ответ: \_\_\_\_\_

\_\_\_\_\_

В) Какие отношения сложились между сурком и орлом в природе?

Ответ: \_\_\_\_\_



6

Заполните пустые ячейки на схеме, выбрав необходимые слова из приведённого списка.

*Верблюд, тайга, саксаул, пихта, тундра, кактус, россомаха, жук-скарабей, степь.*



7

Как Вы думаете, какое правило устанавливается изображённым на рисунке знаком?

Напишите в ответе это правило и укажите место, где можно встретить такой знак.

Ответ: \_\_\_\_\_  
\_\_\_\_\_  
\_\_\_\_\_  
\_\_\_\_\_



8

На фотографии изображён представитель одной из профессий, связанных с биологией. Определите эту профессию.

Ответ: \_\_\_\_\_



Напишите, какую работу выполняют люди этой профессии.

Ответ: \_\_\_\_\_  
\_\_\_\_\_  
\_\_\_\_\_  
\_\_\_\_\_

--	--	--	--

--

**Проверочная работа  
по БИОЛОГИИ**

**5 класс**

**Вариант 2**

**Инструкция по выполнению заданий части 2 проверочной работы**

На выполнение заданий части 2 проверочной работы по биологии отводится один урок (не более 45 минут). Часть 2 включает в себя 11 заданий.

Ответы на задания запишите в поля ответов в тексте работы. В случае записи неверного ответа зачеркните его и запишите рядом новый.

При выполнении работы не разрешается пользоваться учебниками, рабочими тетрадями, справочным материалом.

При необходимости можно пользоваться черновиком. Записи в черновике проверяться и оцениваться не будут.

Советуем выполнять задания в том порядке, в котором они даны. В целях экономии времени пропускайте задание, которое не удаётся выполнить сразу, и переходите к следующему. Если после выполнения работы у Вас останется время, то Вы сможете вернуться к пропущенным заданиям.

***Желаем успеха!***

*Таблица для внесения баллов участника*

Номер задания	9	10	11	12.1	12.2	13	14	15.1	15.2	15.3	16.1	16.2	17	18	19
Баллы	<input type="text"/>	<input type="text"/>	<input type="text"/>	<input type="text"/>	<input type="text"/>	<input type="text"/>	<input type="text"/>	<input type="text"/>	<input type="text"/>	<input type="text"/>	<input type="text"/>	<input type="text"/>	<input type="text"/>	<input type="text"/>	<input type="text"/>
Сумма баллов за часть 1	<input type="text"/>		<input type="text"/>		<input type="text"/>		<input type="text"/>		<input type="text"/>		<input type="text"/>		<input type="text"/>		<input type="text"/>
Сумма баллов за часть 2	<input type="text"/>		<input type="text"/>		<input type="text"/>		<input type="text"/>		<input type="text"/>		<input type="text"/>		<input type="text"/>		<input type="text"/>
Общая сумма баллов за работу	<input type="text"/>		<input type="text"/>		<input type="text"/>		<input type="text"/>		<input type="text"/>		<input type="text"/>		<input type="text"/>		<input type="text"/>
Отметка за работу	<input type="text"/>		<input type="text"/>		<input type="text"/>		<input type="text"/>		<input type="text"/>		<input type="text"/>		<input type="text"/>		<input type="text"/>

--	--	--	--

Алина и Борис выполняют проект, посвящённый растению Сурепка обыкновенная, по следующему плану: *местообитание, внешний вид растения, строение и функции его органов, значение для человека и роль в природном сообществе.*

9

Выберите название сообщества, в котором обитает это растение.

- 1) верховое болото
- 2) озеро
- 3) ельник
- 4) поле

Запишите в поле ответа номер выбранного сообщества.

Ответ:

10

Обычно при описании растения указывают его размер. Как Вы думаете, какой измерительный прибор ребята взяли с собой для этой цели?

- 1) весы
- 2) штатив
- 3) складной метр
- 4) секундомер

Запишите в поле ответа номер выбранного прибора.

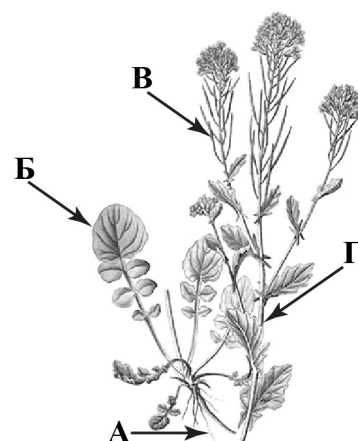
Ответ:

11

На рисунке буквами обозначены органы Сурепки обыкновенной.

Запишите под каждой буквой в поле ответа номер соответствующего органа из представленного ниже списка.

- 1) стебель
- 2) лист
- 3) корень
- 4) цветок
- 5) плод




Ответ:

А	Б	В	Г

--	--	--	--

12

Одним из заданий проекта Алины и Бориса было создание гербарного образца. Для данного растения им необходимо составить «паспорт», соответствующий положению этого растения в общей классификации организмов.

12.1. Помогите ребятам записать в таблицу слова (словосочетания) из предложенного списка в такой последовательности, чтобы получился «паспорт» растения, расположенного на гербарном листе.

Список слов (словосочетаний):

- 1) Сурепка
- 2) Растения
- 3) Покрытосеменные (Цветковые)
- 4) Сурепка обыкновенная



*Сурепка обыкновенная*

Царство	Отдел	Род	Вид

12.2. Чтобы доказать, что растение относится к определённому классу, ребятам необходимо при увеличении в 400 раз подробно рассмотреть и сфотографировать семя растения. Каким прибором ребятам надо воспользоваться?

- 1) цифровой микроскоп
- 2) световой микроскоп
- 3) штативная лупа
- 4) электронный микроскоп

Запишите в поле ответа номер выбранного прибора.

Ответ:

13

В своём проекте Алина и Борис хотели обратить особое внимание на свойство растений, которое характерно для всех организмов. Они изобразили его на схеме. Напишите название вещества, обозначенного на схеме вопросительным знаком.



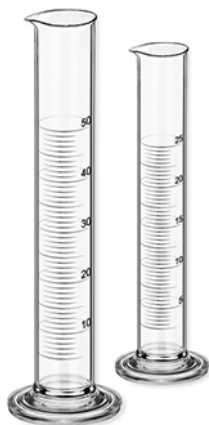
Ответ: \_\_\_\_\_

--	--	--	--

14

Для своей работы ребята решили приготовить препарат, на котором были бы видны клетки листа. Каким лабораторным оборудованием они могут воспользоваться для этой цели?

① мерные цилиндры



②

пинцет



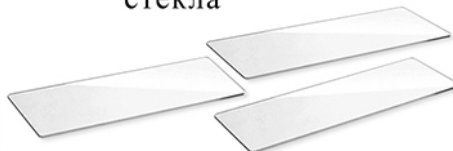
③

препаровальные иглы



④

предметные и покровные стёкла



⑤

фарфоровая чашка



Запишите в поле ответа номера выбранных предметов.

Ответ: \_\_\_\_\_

15

15.1. Прежде чем приступить к работе с микроскопом, надо изучить его устройство. Как называется деталь микроскопа, обозначенная на рисунке буквой А?

Ответ: \_\_\_\_\_

15.2. Какую функцию выполняет эта деталь микроскопа при работе с ним?

Ответ: \_\_\_\_\_

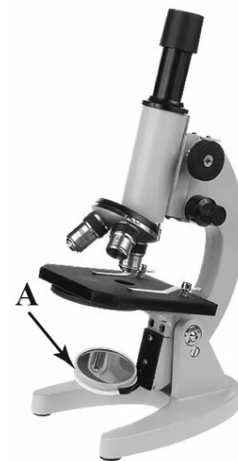
15.3. Алина рассмотрела препарат листа сурепки под микроскопом, на котором было указано:

– увеличение окуляра – 10;

– увеличение объектива – 40.

Какое общее увеличение даёт данный микроскоп?

Ответ: \_\_\_\_\_



16. Ребята рассмотрели клетку листа с помощью микроскопа. Напишите названия структур, которые обозначены на рисунке буквами А–В.

Ответ:

А) \_\_\_\_\_

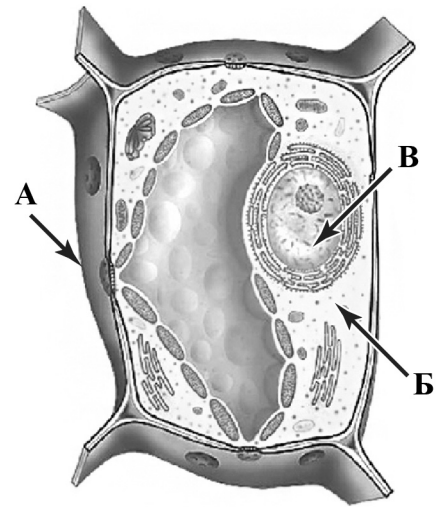
\_\_\_\_\_

Б) \_\_\_\_\_

\_\_\_\_\_

В) \_\_\_\_\_

\_\_\_\_\_



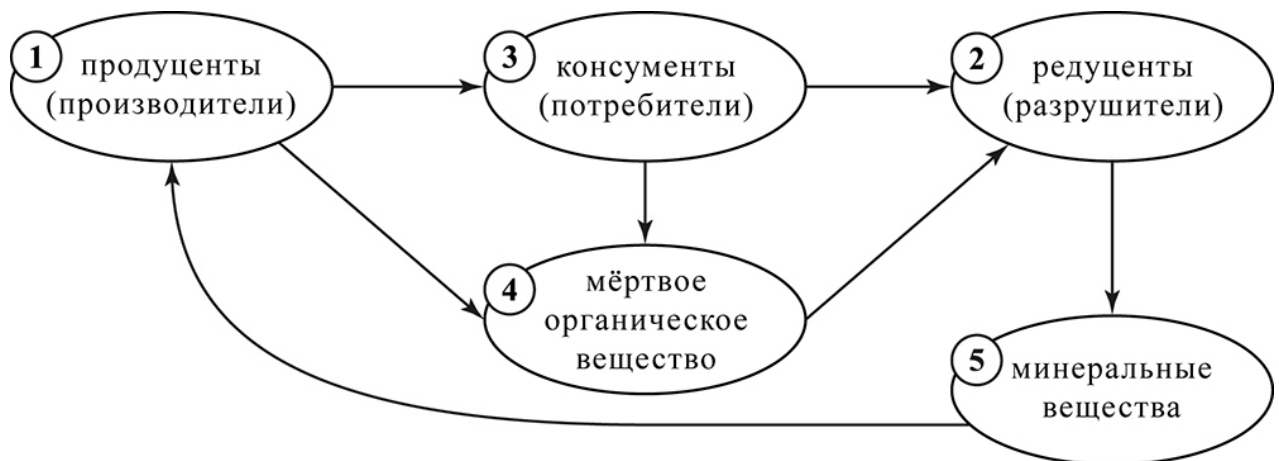
16.2. Какую функцию выполняет структура, обозначенная на рисунке клетки буквой В?

Ответ: \_\_\_\_\_

\_\_\_\_\_

\_\_\_\_\_

17. На схеме приведена взаимосвязь некоторых компонентов природного сообщества. Как называются организмы трофической цепи сообщества, которые используют отмершие листья сурепки?



Запишите в поле ответа номер соответствующего звена.

Ответ:

**18** Какие абиотические факторы могут положительно воздействовать на жизнедеятельность сурепки?

Запишите в поле ответа названия двух любых абиотических факторов.

Ответ:

Фактор 1. \_\_\_\_\_

Фактор 2. \_\_\_\_\_

**19** Растения – важная часть природных сообществ. Они играют большую роль в природе и в жизни человека. Приведите примеры двух известных Вам деревьев, для каждого из этих растений опишите его значимость в жизни человека и для природного сообщества.

Ответ: \_\_\_\_\_

---

---

---

---

---

---

---

---

---

---

---

---

### Система оценивания проверочной работы

Правильный ответ на каждое из заданий 2.1, 2.2, 4.1 оценивается 1 баллом.

Полный правильный ответ на каждое из заданий 3 и 5.1 оценивается 2 баллами. Если в ответе допущена одна ошибка (в том числе написана лишняя цифра или не написана одна необходимая цифра), выставляется 1 балл; если допущено две или более ошибки – 0 баллов.

1.1

1

Содержание верного ответа и указания по оцениванию	Баллы
<div style="display: flex; justify-content: space-around;"> <div style="text-align: center;">  <p>А. грибы</p> </div> <div style="text-align: center;">  <p>Б. растения</p> </div> </div> <div style="text-align: center; margin-top: 20px;">  <p>В. животные</p> </div>	
Верно подписаны три объекта природы	1
Верно подписаны один-два объекта природы. ИЛИ Ответ неправильный	0
<i>Максимальный балл</i>	<i>1</i>

1.2

Содержание верного ответа и указания по оцениванию (допускаются иные формулировки ответа, не искажающие его смысла)	Баллы
<p>Правильный ответ должен содержать следующие <u>элементы</u>:</p> <p>1) <u>«выпадающий» из логического ряда объект</u>: растения;</p> <p>2) <u>объяснение</u>, например: способны к фотосинтезу.</p> <p>ИЛИ</p> <p>1) <u>«выпадающий» из логического ряда объект</u>: животные;</p> <p>2) <u>объяснение</u>, например: способны к активному передвижению,</p> <p>ИЛИ</p> <p>клетки не имеют клеточной стенки.</p> <p>Объяснение может быть приведено в иной, близкой по смыслу формулировке</p>	
Правильно указан объект, дано объяснение	2
Правильно указан только объект	1
Объект указан неправильно независимо от наличия/отсутствия объяснения. ИЛИ Ответ неправильный	0
<i>Максимальный балл</i>	<i>2</i>

1.3

<b>Содержание верного ответа и указания по оцениванию</b> (допускаются иные формулировки ответа, не искажающие его смысла)	<b>Баллы</b>
Правильный ответ должен содержать следующие <u>элементы</u> : 1) «выпадающая» из логического ряда характеристика: активный образ жизни; 2) <u>объяснение</u> , например: активным образом жизни характеризуются животные, ИЛИ растения неспособны передвигаться. Объяснение может быть приведено в иной, близкой по смыслу формулировке	
Правильно указана характеристика, дано объяснение	2
Правильно указана только характеристика	1
Характеристика указана неправильно независимо от наличия/отсутствия объяснения. ИЛИ Ответ неправильный	0
<i>Максимальный балл</i>	<i>2</i>

<b>Номер задания</b>	<b>Правильный ответ</b>
2	2.1 транспорт веществ 2.2 перемещение веществ
3	3 (в любой последовательности)
4	4.1 степь

4.2

<b>Содержание верного ответа и указания к оцениванию</b>	<b>Баллы</b>
Правильный ответ должен содержать <u>ответ на вопрос</u> , например: суслик. Может быть названо любое другое животное степи	
Дан правильный ответ на вопрос	1
Ответ неправильный	0
<i>Максимальный балл</i>	<i>1</i>

5

5.1	34 (в любой последовательности)
-----	---------------------------------

5.2

Содержание верного ответа и указания к оцениванию (допускаются иные формулировки ответа, не искажающие его смысла)	Баллы
Правильный ответ должен содержать <u>описание/признаки по трём пунктам плана</u> : А) наземно-воздушную; Б) густая шерсть – приспособление к низким температурам В) хищник – жертва. Элементы описания могут быть приведены в иной, близкой по смыслу формулировке	
Правильно даны ответы по трём пунктам плана	3
Правильно даны ответы по двум любым пунктам плана	2
Правильно дан ответ только по одному любому пункту плана	1
Ответ неправильный	0
<i>Максимальный балл</i>	3

6

Содержание верного ответа и указания по оцениванию	Баллы
Правильный ответ должен содержать <u>заполненную схему</u> с вписанными в неё названиями природной зоны, растения и животного.	
<pre> graph TD     A["<u>Природная зона</u> тайга"] --- B["<u>Растение</u> пихта"]     A --- C["<u>Природные условия</u> большая часть территории находится перед полярным кругом, холодная снежная зима, тёплое короткое лето, малопродуктивные почвы, непроходимые чащи"]     A --- D["<u>Животное</u> россомаха"] </pre>	
Схема заполнена правильно	2
В заполнении схемы допущена одна ошибка	1
В заполнении схемы допущены две или более ошибки. ИЛИ Ответ неправильный	0
<i>Максимальный балл</i>	2

7

<b>Содержание верного ответа и указания к оцениванию</b> (допускаются иные формулировки ответа, не искажающие его смысла)		<b>Баллы</b>
Правильный ответ должен содержать следующие <u>элементы</u> : 1) <u>правило</u> : здесь нельзя шуметь; 2) <u>указание места</u> : в сквере / парке / заповеднике / ботаническом саду / национальном парке / музее / библиотеке. Правило и указание места могут быть приведены в иной, близкой по смыслу формулировке		
Правильно определено и записано правило, указано место		2
Правильно определено и записано правило; место не указано / указано неправильно		1
Правильно указано место; правило определено и записано неправильно / не записано. ИЛИ Правило и место не определены / определены неправильно		0
<i>Максимальный балл</i>		2

8

<b>Критерии и указания к оцениванию</b>		<b>Баллы</b>
<b>К1</b>	<b>Определение профессии</b> <i>Принимается в качестве правильного ответа указание любой профессии, соответствующей изображению</i>	<b>1</b>
	Профессия: врач/педиатр/фельдшер	1
	Профессия не определена в явном виде / определена неправильно	0
	<i>Если профессия в явном виде не определена / определена неправильно и по критерию К1 выставлен 0 баллов, то по всем остальным позициям оценивания выставляется 0 баллов</i>	
<b>К2</b>	<b>Пояснение характера работы</b> <i>При оценивании объём пояснения не учитывается; краткое пояснение, правильное по существу, может быть оценено максимальным баллом по данному критерию</i>	<b>1</b>
	Правильно пояснено, какую работу выполняют представители данной профессии	1
	Пояснение о том, какую работу выполняют представители данной профессии, отсутствует. ИЛИ Ответ неправильный	0
	<i>Максимальный балл</i>	

### Система оценивания проверочной работы

Правильный ответ на каждое из заданий 9, 10, 12.2, 13, 15.1, 15.2, 15.3, 17 оценивается 1 баллом.

Правильный ответ на каждое из заданий 11, 12.1, 14 и 16.1 оценивается 2 баллами. Если в ответе допущена одна ошибка, выставляется 1 балл, две ошибки и более – 0 баллов.

Номер задания	Правильный ответ
9	4
10	3
11	3251
12.1	царство – Растения отдел – Покрытосеменные (Цветковые) род – Сурепка вид – Сурепка обыкновенная ИЛИ 2314
12.2	1
13	кислород
14	234
15.1	зеркало
15.2	освещение объекта
15.3	400
16.1	А – мембрана (оболочка) / клеточная стенка Б – цитоплазма В – ядро
17	2

16

16.2

Содержание верного ответа и указания к оцениванию (допускаются иные формулировки ответа, не искажающие его смысла)	Баллы
Правильный ответ должен содержать ответ на вопрос, например: ядро осуществляет хранение и передачу генетической информации	
Дан правильный ответ на вопрос	1
Ответ неправильный	0
<i>Максимальный балл</i>	<i>1</i>

18

Содержание верного ответа и указания к оцениванию (допускаются иные формулировки ответа, не искажающие его смысла)	Баллы
В правильном ответе должны быть указаны любые <u>два</u> из трёх перечисленных ниже <u>факторов</u> : 1) оптимальные температуры; 2) наличие минеральных веществ в почве; 3) достаточное количество влаги. Или иные подходящие по смыслу	
Правильно указаны любые два фактора	2
Правильно указан только один фактор	1
Факторы не указаны / указаны неправильно	0
<i>Максимальный балл</i>	2

19

Содержание верного ответа и указания к оцениванию (допускаются иные формулировки ответа, не искажающие его смысла)	Баллы
Правильный ответ может содержать следующие <u>элементы</u> : 1) Пихта сибирская – используется в фармацевтической промышленности для производства пихтового масла. 2) Сосна обыкновенная – древесина используется в строительстве, целлюлозно-бумажной и химической промышленности. 3) Пихта сибирская – продуцент / формирует верхний ярус / служит кормом организмам. 4) Сосна обыкновенная является продуцентом / формирует верхний древесный ярус / является экологической нишей для многих живых организмов / корни способствуют удержанию почвы.  Могут быть указаны другие растения, приведены другие описания значимости. <i>В ответе должны быть указаны два любых древесных растения. Также для каждого растения должен быть указан один критерий, определяющий значимость растения в жизни человека, и один критерий, определяющий значимость растения в природном сообществе</i>	
Правильно приведены четыре элемента ответа	2
Правильно приведены два-три элемента ответа	1
Правильно приведён один элемент ответа / ответ неправильный	0
<i>Максимальный балл</i>	2

### Система оценивания выполнения всей работы

Максимальный первичный балл за выполнение работы – 43.

*Рекомендации по переводу первичных баллов в отметки по пятибалльной шкале*

Отметка по пятибалльной шкале	«2»	«3»	«4»	«5»
Первичные баллы	0–12	13–24	25–35	36–43