

--	--	--	--

--

**Проверочная работа
по БИОЛОГИИ**

7 класс

Вариант 1

Инструкция по выполнению заданий части 1 проверочной работы

На выполнение заданий части 1 проверочной работы по биологии отводится один урок (не более 45 минут). Часть 1 включает в себя 10 заданий.

Ответы на задания запишите в поля ответов в тексте работы. В случае записи неверного ответа зачеркните его и запишите рядом новый.

При выполнении работы не разрешается пользоваться учебниками, рабочими тетрадями, справочным материалом.

При необходимости можно пользоваться черновиком. Записи в черновике проверяться и оцениваться не будут.

Советуем выполнять задания в том порядке, в котором они даны. В целях экономии времени пропускайте задание, которое не удаётся выполнить сразу, и переходите к следующему. Если после выполнения работы у Вас останется время, то Вы сможете вернуться к пропущенным заданиям.

Желаем успеха!

Таблица для внесения баллов участника

Номер задания	1.1	1.2	2	3	4	5	6.1	6.2	7.1	7.2	8	9	10.1	10.2	Сумма баллов за часть 1
Баллы	<input type="text"/>	<input type="text"/>	<input type="text"/>	<input type="text"/>	<input type="text"/>	<input type="text"/>	<input type="text"/>	<input type="text"/>	<input type="text"/>	<input type="text"/>	<input type="text"/>	<input type="text"/>	<input type="text"/>	<input type="text"/>	<input type="text"/>

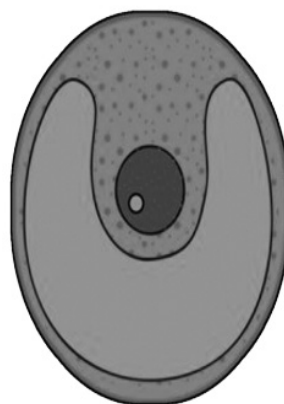
1

Рассмотрите изображения различных объектов живой природы.

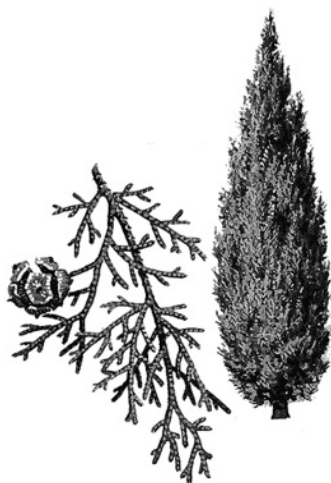
1.1. Подпишите их названия, используя слова из предложенного списка: *зелёные водоросли, папоротники, голосеменные, красные водоросли.*



А. _____



Б. _____



В. _____



Г. _____

1.2. Три из изображённых объектов объединены общим признаком. Выпишите название объекта, «выпадающего» из общего ряда. Объясните свой выбор.

Ответ: _____

2

Какими общими признаками обладают представители семейства паслёновых? Назовите один из них.

Ответ: _____

3

Екатерина и Павел собрали и подготовили для гербария образцы растений. Для каждого растения им необходимо составить «паспорт», соответствующий положению этого растения в общей классификации организмов. Помогите ребятам записать в таблицу **слова (словосочетание)** из предложенного списка в такой последовательности, чтобы получился «паспорт» растения.

Список слов (словосочетание):

- 1) Шиповник
- 2) Двудольные
- 3) Покрытосеменные
- 4) Растения
- 5) Шиповник майский

Царство	Отдел	Класс	Род	Вид

4

Выберите из предложенного списка названия слоевищ лишайников.

- 1) накипные
- 2) кустистые
- 3) раскидистые
- 4) кустарничковые
- 5) травянистые

Ответ: _____

5

Выберите из предложенного списка и вставьте в текст пропущенные слова, используя для этого их цифровые обозначения. Впишите номера выбранных слов на места пропусков в тексте.

Значение злаков

Многие виды злаков используются человеком в пищевой промышленности. Тростник культивируют для получения из его стеблей _____ (А). Плоды хлебных злаков под названием _____ (Б) используются для производства муки. У кукурузы идут в продажу початки, которые представляют собой соцветия, образованные из _____ (В) цветков.

Список слов:

- 1) женский
- 2) масло
- 3) семянка
- 4) мужской
- 5) зерновка
- 6) сахар

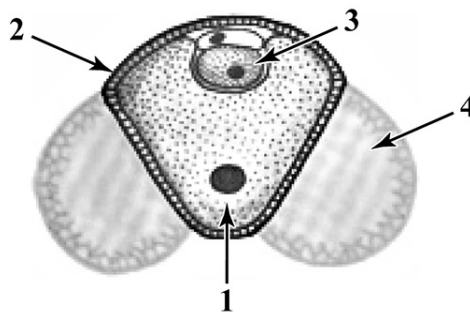
Запишите в таблицу выбранные цифры под соответствующими буквами.

Ответ:

А	Б	В

6

6.1. Напишите название структуры пыльцы сосны, обозначенной на рисунке цифрой 4.



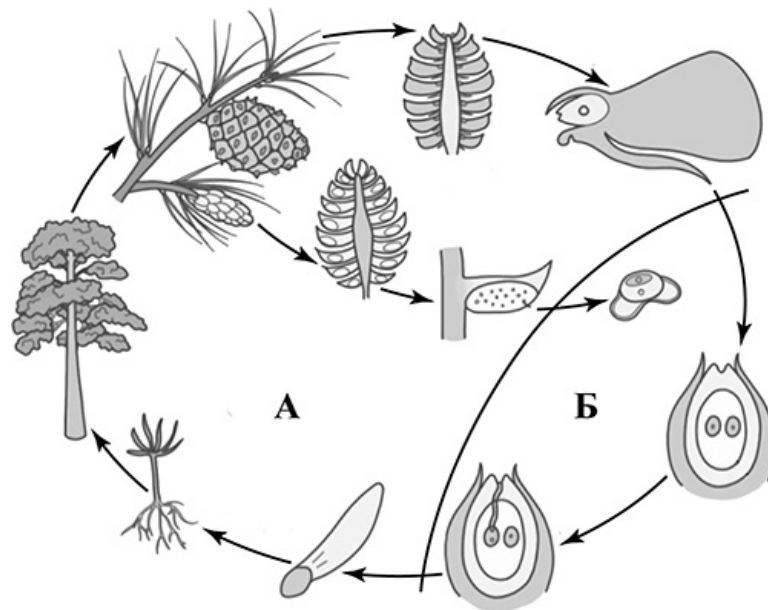
Ответ: _____

6.2. Какую функцию она выполняет?

Ответ: _____

7

7.1. На схеме изображён жизненный цикл сосны. Как называется поколение жизненного цикла, обозначенное на схеме буквой А?



Ответ: _____

7.2. Как называется поколение сосны, на котором развиваются гаметы?

Ответ: _____

8

Верны ли следующие суждения об агротехнических приёмах выращивания культурных растений?

- А. Растения картофеля окучивают для того, чтобы развивались придаточные корни и столоны.
- Б. Для образования большого количества листьев и плодов производят подкормку растений.

- 1) верно только А
- 2) верно только Б
- 3) оба суждения верны
- 4) оба суждения неверны

Ответ:

9

Рассмотрите изображения шести представителей мира растений. Предложите основание, согласно которому их можно разделить на две группы – по три представителя в каждой.



Груша



Белая акация



Картофель



Фасоль



Мятлик луговой



Горошек мышиный

Заполните таблицу: запишите в неё основание, по которому были разделены растения, общее название для каждой группы растений и перечислите растения, которые Вы отнесли к этой группе.

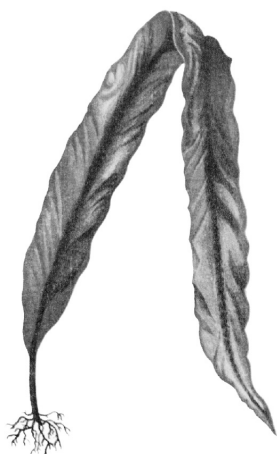
Номер группы	Какое основание позволило разделить растения?	Как называется данная группа растений?	Какие растения относятся к данной группе?
Группа 1			
Группа 2			



10

10.1. Рассмотрите изображения растений: *ламинария*, *сфагнум*, *паслён чёрный*. Подпишите их названия под соответствующими изображениями.

Под каждым названием растения укажите среду его обитания: *наземно-воздушная*, *водная*.

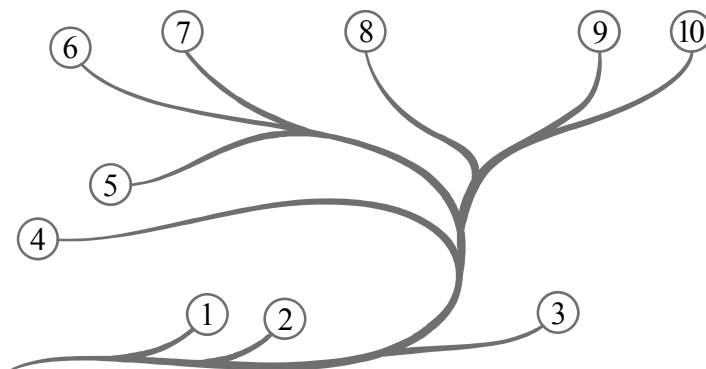


□

Название			
Среда обитания			

10.2. Рассмотрите схему, отражающую развитие растительного мира Земли.

- 1 – Зелёные водоросли
- 2 – Красные водоросли
- 3 – Бурые водоросли
- 4 – Мхи
- 5 – Плауны
- 6 – Папоротники
- 7 – Хвощи
- 8 – Голосеменные
- 9 – Однодольные
- 10 – Двудольные



Какими цифрами на схеме обозначены группы организмов, к которым относят изображённые на рисунках растения? Запишите в таблицу номера соответствующих групп.

□

Сфагнум	Ламинария	Паслён чёрный

--	--	--	--

--

**Проверочная работа
по БИОЛОГИИ**

7 класс

Вариант 1

Инструкция по выполнению заданий части 2 проверочной работы

На выполнение заданий части 2 проверочной работы по биологии отводится один урок (не более 45 минут). Часть 2 включает в себя 9 заданий.

Ответы на задания запишите в поля ответов в тексте работы. В случае записи неверного ответа зачеркните его и запишите рядом новый.

При выполнении работы не разрешается пользоваться учебниками, рабочими тетрадями, справочным материалом.

При необходимости можно пользоваться черновиком. Записи в черновике проверяться и оцениваться не будут.

Советуем выполнять задания в том порядке, в котором они даны. В целях экономии времени пропускайте задание, которое не удаётся выполнить сразу, и переходите к следующему. Если после выполнения работы у Вас останется время, то Вы сможете вернуться к пропущенным заданиям.

Желаем успеха!

Таблица для внесения баллов участника

Номер задания	11.1	11.2	11.3	12	13	14	15.1	15.2	15.3	16	17	18	19
Баллы	<input type="text"/>	<input type="text"/>	<input type="text"/>	<input type="text"/>	<input type="text"/>	<input type="text"/>	<input type="text"/>	<input type="text"/>	<input type="text"/>	<input type="text"/>	<input type="text"/>	<input type="text"/>	<input type="text"/>
Сумма баллов за часть 1	Сумма баллов за часть 2		Общая сумма баллов за работу				Отметка за работу						
<input type="text"/>	<input type="text"/>		<input type="text"/>				<input type="text"/>						

--	--	--	--

11

Рассмотрите изображение Груши обыкновенной и выполните задания. Определите систематическое положение Груши обыкновенной, выберите подходящие термины из списка и объясните свой выбор.



11.1. Из предложенных терминов выберите отдел, к которому относится Груша обыкновенная.

- 1) Папоротниковидные
- 2) Моховидные
- 3) Покрытосеменные
- 4) Голосеменные

Ответ:

По какому признаку, отображённому на рисунке, Вы определили принадлежность растения к указанному Вами отделу?

Ответ:

11.2. Из предложенных терминов выберите **класс**, к которому относится Груша обыкновенная.

- 1) Двудольные
- 2) Однодольные
- 3) Саговниковые
- 4) Хвойные

Ответ:

По какому признаку, отображённому на рисунке, Вы определили принадлежность растения к указанному Вами классу?



Ответ: _____

11.3. Из предложенных вариантов выберите **семейство**, к которому относится Груша обыкновенная.

- 1) Паслёновые
- 2) Крестоцветные (Капустные)
- 3) Розоцветные
- 4) Злаковые (Мятликовые)
- 5) Мотыльковые (Бобовые)
- 6) Сложноцветные
- 7) Лилейные

Ответ:

По какому признаку, отображённому на рисунке, Вы определили принадлежность растения к указанному Вами семейству?



Ответ: _____

12

Выберите из приведённого ниже списка все возможные типы листьев, которые встречаются у растений, принадлежащих к тому же семейству, что и Груша обыкновенная.

- 1) простые
- 2) игловидные
- 3) линейные
- 4) перистосложные

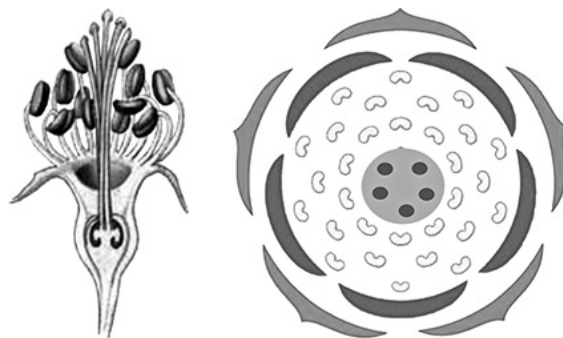
Запишите в ответе цифры, соответствующие выбранным ответам.



Ответ: _____

13

На рисунке изображены цветок и диаграмма цветка Груши обыкновенной. Дайте описание цветка, используя приведённые ниже обозначения и термины.



Пол цветка:

- А – женский
- Б – мужской
- В – обоеполый

Тип симметрии:

- А – неправильный
- Б – правильный

Сросшиеся элементы обозначаются скобками ().

Внутри скобок находится цифра, обозначающая количество элементов данного цветка.

Если элементы цветка расположены кругами, то между количеством элементов в каждом круге ставится знак «+».

Пол цветка	Тип симметрии цветка	Чашечка	Венчик	Тычинки	Пестик

14

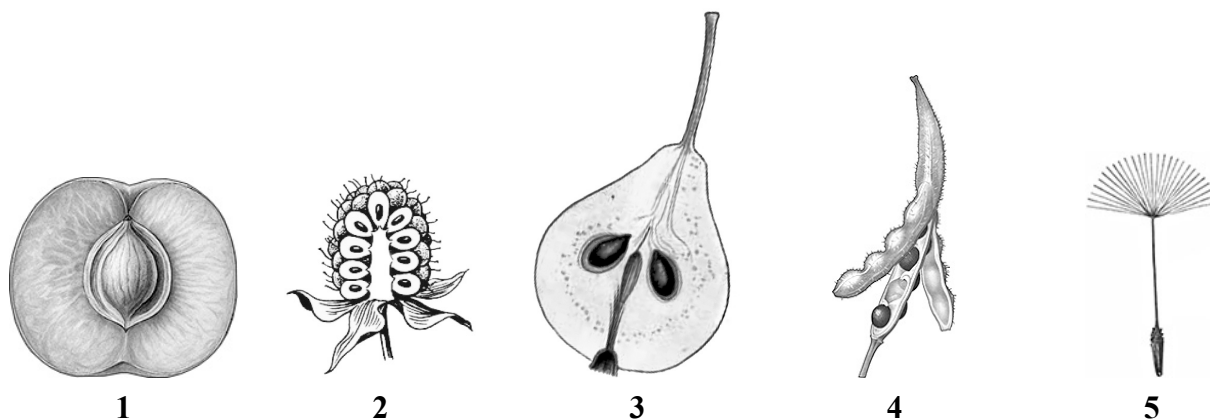
Выберите из приведённого ниже списка все названия соцветий, которые могут быть у растений, принадлежащих к тому же семейству, что и Груша обыкновенная.

- 1) колос
- 2) сложный колос
- 3) головка
- 4) щиток
- 5) початок
- 6) кисть
- 7) корзинка

Запишите в ответе цифры, соответствующие выбранным ответам.

Ответ: _____

15) 15.1. Укажите цифру, находящуюся на рисунке под изображением плода Груши обыкновенной.



Запишите соответствующую цифру в поле ответа.

Ответ:

15.2. Напишите название этого плода.

Ответ: _____

15.3. К какому типу плодов относится плод Груши обыкновенной?

- 1) сочный односемянный
- 2) соплодие
- 3) сочный многосемянный
- 4) сборный плод

Ответ:

16) Выберите из приведённого ниже списка растения, принадлежащие к тому же семейству, что и Груша обыкновенная. Какие из них дикорастущие, а какие – культурные растения? Запишите в ответе цифры в соответствующие ячейки таблицы.

Список растений:

- 1) абрикос
- 2) яблоня
- 3) лапчатка
- 4) гравилат
- 5) подсолнечник
- 6) фасоль

Представители семейства	Дикорастущие виды	Культурные растения

- 17) Установите соответствие между названиями растений и видами применения этих растений: к каждой позиции, данной в первом столбце, подберите соответствующую позицию из второго столбца.

НАЗВАНИЯ РАСТЕНИЙ	ВИДЫ ПРИМЕНЕНИЯ
А) кровохлёбка	1) декоративный
Б) роза	2) пищевой
В) миндаль	3) лекарственный
Г) спирея	
Д) вишня	
Е) груша	

Запишите в таблицу выбранные цифры под соответствующими буквами.

Ответ:

А	Б	В	Г	Д	Е

- 18) Где откладываются питательные вещества в семени груши?

Ответ: _____

- 19) Растения семейства Розоцветные имеют большое значение в природе. Приведите три примера представителей растений этого семейства, у которых плоды являются костянками.

Ответ: _____

Система оценивания проверочной работы

Правильный ответ на каждое из заданий 1.1, 6.1, 6.2, 7.1, 7.2, 8 оценивается 1 баллом.

Правильный ответ на задание 3 оценивается 2 баллами. Если в ответе переставлены местами два элемента, выставляется 1 балл, более двух элементов – 0 баллов.

Полный правильный ответ на каждое из заданий 4, 5, 10.2 оценивается 2 баллами. Если в ответе допущена одна ошибка (в том числе написана лишняя цифра, или не написана одна необходимая цифра), выставляется 1 балл; если допущено две или более ошибки – 0 баллов.

Номер задания	Правильный ответ
1.1	А – красные водоросли Б – зелёные водоросли В – голосеменные Г – папоротники

1.2

Содержание верного ответа и указания к оцениванию (допускаются иные формулировки ответа, не искажающие его смысла)	Баллы
Правильный ответ должен содержать следующие <u>элементы</u> : 1) <u>объект</u> : зелёные водоросли; 2) <u>объяснение</u> , например: это низшие растения / тело может состоять из одной клетки ИЛИ 1) <u>объект</u> : голосеменные; 2) <u>объяснение</u> , например: это семенные растения / древесные растения Объяснение может быть дано в иной, близкой по смыслу формулировке, не искажающей его смысла	
Правильно определён объект и дано объяснение	2
Правильно определён объект, объяснение отсутствует / дано неправильно.	1
Объект определён неправильно / не определён независимо от наличия/отсутствия объяснения. ИЛИ Ответ неправильный	0
<i>Максимальный балл</i>	2

2	Содержание верного ответа и указания к оцениванию (допускаются иные формулировки ответа, не искажающие его смысла)	Баллы
	Правильный ответ должен содержать <u>указание на общий признак растений семейства паслёновых</u> , например: околоцветник у цветка двойной, чашечка из 5 сросшихся чашелистиков, венчик из 5 сросшихся лепестков, 5 тычинок и 1 пестик; ИЛИ плод у паслёновых – ягода или коробочка; ИЛИ растения, как правило, содержат ядовитые вещества	
	Правильно указан признак	1
	Признак не указан / указан неправильно	0
	<i>Максимальный балл</i>	<i>1</i>

3	43215
---	-------

4	12 (в любой последовательности)
---	---------------------------------

5	651
---	-----

6.1	воздушный мешок
6.2	распространение пыльцы / перенос пыльцы

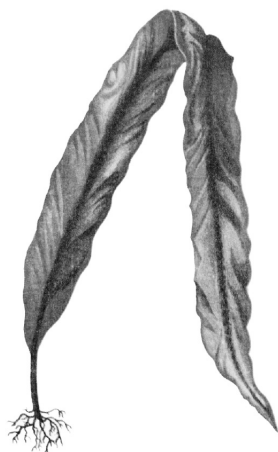
7.1	спорофит / бесполое поколение
7.2	гаметофит / половое поколение

8	3
---	---

9	Содержание верного ответа и указания к оцениванию (допускаются иные формулировки ответа, не искажающие его смысла)	Баллы
	Правильный ответ должен содержать следующие <u>элементы</u> : 1) <u>основание</u> – выведение человеком для получения пищевых продуктов; 2) <u>группа 1</u> – культурные растения: фасоль, груша, картофель; 3) <u>группа 2</u> – дикорастущие растения: горошек мышиный, мятлик луговой, белая акация	
	Правильно заполнены пять ячеек таблицы	3
	Правильно заполнены только четыре любые ячейки таблицы	2
	Правильно заполнены только три любые ячейки таблицы	1
	Все иные ситуации, не соответствующие правилам выставления 3, 2 и 1 балла. ИЛИ Ответ неправильный	0
	<i>Максимальный балл</i>	<i>3</i>

10

10.1



Название	Ламинария	Паслён чёрный	Сфагнум
Среда обитания	Водная	Наземно-воздушная	Наземно-воздушная

Содержание верного ответа и указания по оцениванию	Баллы
Верно подписаны названия трёх растений и указаны среды их обитания	2
Верно подписаны названия не менее двух растений и указаны среды обитания одного-двух из них. ИЛИ Верно подписаны только названия трёх растений, среды обитания не указаны / указаны неверно	1
Все комбинации элементов, не соответствующие указаниям по выставлению 2 баллов и 1 балла. ИЛИ Ответ неправильный	0
<i>Максимальный балл</i>	2

10.2	сфагнум – 4 ламинария – 3 паслен чёрный – 10
------	--

Система оценивания проверочной работы

Правильный ответ на каждое из заданий 14, 15.1, 15.2, 15.3, 18 оценивается 1 баллом.

Правильный ответ на каждое из заданий 12 и 17 оценивается 2 баллами. Если в ответе допущена одна ошибка (в том числе написана лишняя цифра или не написана одна необходимая цифра), выставляется 1 балл; если допущено две или более ошибки – 0 баллов.

Правильный ответ на задание 16 оценивается 3 баллами. Если в ответе допущена одна ошибка (в том числе написана лишняя цифра или не написана одна необходимая цифра), выставляется 2 балла; если в ответе допущены две ошибки, выставляется 1 балл; если допущено три или более ошибки – 0 баллов.

Номер задания	Правильный ответ						
12	14						
14	46						
15.1	3						
15.2	яблоко						
15.3	3						
16	<table border="1"> <thead> <tr> <th>Представители семейства</th> <th>Дикорастущие виды</th> <th>Культурные растения</th> </tr> </thead> <tbody> <tr> <td>1234</td> <td>34</td> <td>12</td> </tr> </tbody> </table>	Представители семейства	Дикорастущие виды	Культурные растения	1234	34	12
	Представители семейства	Дикорастущие виды	Культурные растения				
1234	34	12					
17	312122						
18	в эндосперме						

11

11.1

Содержание верного ответа и указания к оцениванию (допускаются иные формулировки ответа, не искажающие его смысла)	Баллы
Правильный ответ должен содержать <u>два элемента</u> : 1) отдел – 3; 2) признак – наличие цветка / плода	
Правильно указаны два элемента ответа	2
Правильно указан только первый элемент ответа	1
Ответ неправильный или содержит только второй элемент ответа	0
<i>Максимальный балл</i>	2

11.2

Содержание верного ответа и указания к оцениванию (допускаются иные формулировки ответа, не искажающие его смысла)	Баллы
Правильный ответ должен содержать <u>два элемента</u> : 1) класс – 1; 2) признак – строение цветка: количество членов цветка кратно 5 ИЛИ сетчато-перистое жилкование листьев / сетчатое жилкование листьев / перистое жилкование листьев	
Правильно указаны два элемента	2
Правильно указан только первый элемент ответа	1
Ответ неправильный или содержит только второй элемент ответа	0
<i>Максимальный балл</i>	2

11.3

Содержание верного ответа и указания к оцениванию (допускаются иные формулировки ответа, не искажающие его смысла)	Баллы
Правильный ответ должен содержать <u>два элемента</u> : 1) семейство – 3; 2) признак – строение цветка / плод, характерный для семейства / плод яблоко (конкретная характеристика цветка и название плода)	
Правильно указаны два элемента	2
Правильно указан только первый элемент ответа	1
Ответ неправильный или содержит только второй элемент ответа	0
<i>Максимальный балл</i>	2

13

Содержание верного ответа и указания к оцениванию (допускаются иные формулировки ответа, не искажающие его смысла)	Баллы												
Правильный ответ должен содержать <u>следующие элементы</u> : 1) пол цветка – В (обоеполый); 2) тип симметрии цветка – Б (правильный); 3) количество чашелистиков (чашечка) – 5; 4) количество лепестков (венчик) – 5; 5) количество тычинок – 5+5+.../∞; 6) количество пестиков – 1													
<table border="1" style="width: 100%; text-align: center;"> <thead> <tr> <th>Пол цветка</th> <th>Тип симметрии цветка</th> <th>Чашечка</th> <th>Венчик</th> <th>Тычинки</th> <th>Пестик</th> </tr> </thead> <tbody> <tr> <td>В</td> <td>Б</td> <td>5</td> <td>5</td> <td>5+5+.../∞</td> <td>1</td> </tr> </tbody> </table>	Пол цветка	Тип симметрии цветка	Чашечка	Венчик	Тычинки	Пестик	В	Б	5	5	5+5+.../∞	1	
Пол цветка	Тип симметрии цветка	Чашечка	Венчик	Тычинки	Пестик								
В	Б	5	5	5+5+.../∞	1								
Правильно указаны все шесть элементов ответа	3												
Правильно указаны любые четыре-пять элементов ответа	2												
Правильно указаны любые два-три элемента ответа	1												
Правильно указан только один элемент, или ответ неправильный	0												
<i>Максимальный балл</i>	3												

19

Содержание верного ответа и указания к оцениванию (допускаются иные формулировки ответа, не искажающие его смысла)	Баллы
Правильный ответ должен содержать <u>три примера</u> растений семейства Розоцветные с плодами костянками, например: вишня, персик, слива. <i>Могут быть указаны любые другие растения семейства Розоцветные, у которых плоды являются костянками</i>	
Правильно указаны три примера	2
Правильно указаны два примера	1
Правильно указан только один пример, или ответ неправильный	0
<i>Максимальный балл</i>	2

Система оценивания выполнения всей работы

Максимальный первичный балл за выполнение работы – 45.

Рекомендации по переводу первичных баллов в отметки по пятибалльной шкале

Отметка по пятибалльной шкале	«2»	«3»	«4»	«5»
Первичные баллы	0–10	11–22	23–34	35–45