

--	--	--	--

--

**Проверочная работа
по БИОЛОГИИ**

5 класс

Вариант 1

Инструкция по выполнению заданий части 1 проверочной работы

На выполнение заданий части 1 проверочной работы по биологии отводится один урок (не более 45 минут). Часть 1 включает в себя 8 заданий.

Ответы на задания запишите в поля ответов в тексте работы. В случае записи неверного ответа зачеркните его и запишите рядом новый.

При выполнении работы не разрешается пользоваться учебниками, рабочими тетрадями, справочным материалом.

При необходимости можно пользоваться черновиком. Записи в черновике проверяться и оцениваться не будут.

Советуем выполнять задания в том порядке, в котором они даны. В целях экономии времени пропускайте задание, которое не удаётся выполнить сразу, и переходите к следующему. Если после выполнения работы у Вас останется время, то Вы сможете вернуться к пропущенным заданиям.

Желаем успеха!

Таблица для внесения баллов участника

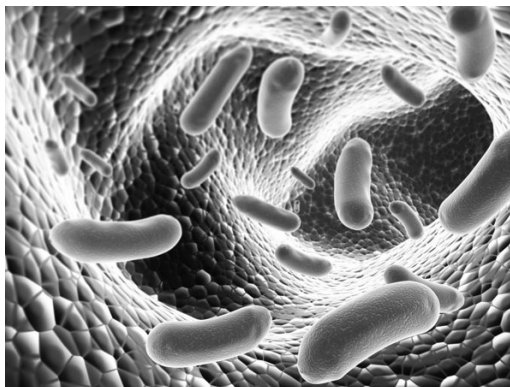
Номер задания	1.1	1.2	1.3	2.1	2.2	3	4.1	4.2	5.1	5.2	6	7	8K1	8K2	Сумма баллов за часть 1
Баллы	<input type="text"/>	<input type="text"/>	<input type="text"/>	<input type="text"/>	<input type="text"/>	<input type="text"/>	<input type="text"/>	<input type="text"/>	<input type="text"/>	<input type="text"/>	<input type="text"/>	<input type="text"/>	<input type="text"/>	<input type="text"/>	<input type="text"/>

1 Рассмотрите фотографии с изображением представителей различных объектов природы.

1.1. Подпишите их названия, используя слова из предложенного списка: *бактерии, грибы, лишайники.*



А. _____ Б. _____



В. _____



1.2. Два из изображённых на фотографиях объекта объединены общим признаком. Выпишите название объекта, «выпадающего» из общего ряда. Объясните свой выбор.



Ответ: _____

1.3. В приведённом ниже списке даны характеристики объектов живой природы. Все они, за исключением одной, относятся к объекту, изображённому в задании 1.1 над буквой В. Выпишите характеристику, которая «выпадает» из общего ряда. Объясните свой выбор.

Клеточный рост, активный образ жизни, клеточное строение, половое размножение.



Ответ: _____

2

2.1. Листья кислицы складываются в ответ на прикосновение к ним. Найдите в приведённом ниже списке и запишите название этого процесса.

Рост, развитие, движение, размножение.

Ответ: _____

2.2. В чём заключается значение этого процесса для растения?

Ответ: _____

3

Выберите из приведённого списка два предмета, которые **не используются** в исследовании с помощью метода измерения.

- 1) весы
- 2) секундомер
- 3) мерный стаканчик
- 4) лупа
- 5) воронка

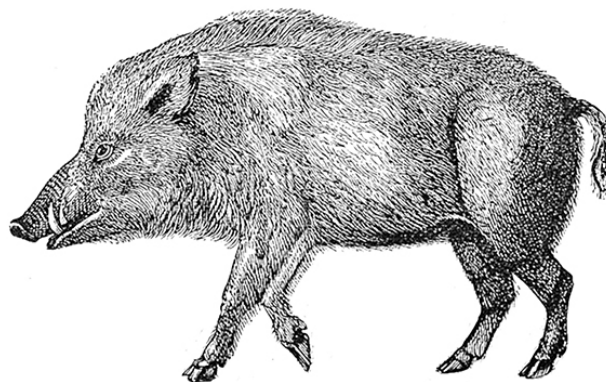
Запишите в поле ответа номера выбранных предметов.

Ответ:

--	--

4

Перед Вами изображение кабана (дикой свиньи).



4.1. Для каких природных сообществ характерно это животное? Укажите название одного из этих сообществ.

Ответ: _____

4.2. Напишите название одного животного, которое обитает в сообществе вместе с кабаном.

Ответ: _____

5

Прочитайте текст и выполните задания.

(1)Кабан (дикая свинья) – всеядное парнокопытное нежвачное млекопитающее. (2)Шея массивная, короткая и толстая. (3)Голова большая клиновидная с длинными широкими ушами. (4)Пищеварительная система относительно просто устроена по сравнению с остальными парнокопытными. (5)В нашей стране кабан водится на значительных территориях европейской части, на Кавказе, в Южной Сибири. (6)Самки могут собираться в небольшие стада из 10–30 самок, детёнышей и молодых самцов.

5.1. В каких предложениях текста описывается внешнее строение кабана (дикой свиньи)? Запишите номера выбранных предложений.

Ответ: _____

5.2. Сделайте описание кабана по следующему плану.

А) Какую среду обитания освоил кабан?

Ответ: _____

Б) Густая шерсть – это приспособление к каким условиям обитания?

Ответ: _____

В) Какие отношения сложились между кабаном и медведем в природе?

Ответ: _____



6

Заполните пустые ячейки на схеме, выбрав необходимые слова из приведённого списка.

Верблюд, тайга, саксаул, сосна, тундра, кактус, россомаха, жук-скарабей, степь.



7

Как Вы думаете, какое правило устанавливается изображённым на рисунке знаком?
Напишите в ответе это правило и укажите место, где можно встретить такой знак.

Ответ: _____



8

На фотографии изображён представитель одной из профессий, связанных с биологией. Определите эту профессию.

Ответ: _____



Напишите, какую работу выполняют люди этой профессии.

Ответ: _____

--	--	--	--

--

**Проверочная работа
по БИОЛОГИИ**

5 класс

Вариант 1

Инструкция по выполнению заданий части 2 проверочной работы

На выполнение заданий части 2 проверочной работы по биологии отводится один урок (не более 45 минут). Часть 2 включает в себя 11 заданий.

Ответы на задания запишите в поля ответов в тексте работы. В случае записи неверного ответа зачеркните его и запишите рядом новый.

При выполнении работы не разрешается пользоваться учебниками, рабочими тетрадями, справочным материалом.

При необходимости можно пользоваться черновиком. Записи в черновике проверяться и оцениваться не будут.

Советуем выполнять задания в том порядке, в котором они даны. В целях экономии времени пропускайте задание, которое не удаётся выполнить сразу, и переходите к следующему. Если после выполнения работы у Вас останется время, то Вы сможете вернуться к пропущенным заданиям.

Желаем успеха!

Таблица для внесения баллов участника

Номер задания	9	10	11	12.1	12.2	13	14	15.1	15.2	15.3	16.1	16.2	17	18	19
Баллы	<input type="text"/>	<input type="text"/>	<input type="text"/>	<input type="text"/>	<input type="text"/>	<input type="text"/>	<input type="text"/>	<input type="text"/>	<input type="text"/>	<input type="text"/>	<input type="text"/>	<input type="text"/>	<input type="text"/>	<input type="text"/>	<input type="text"/>
Сумма баллов за часть 1	<input type="text"/>		<input type="text"/>		<input type="text"/>		<input type="text"/>		<input type="text"/>		<input type="text"/>		<input type="text"/>		<input type="text"/>
Сумма баллов за часть 2	<input type="text"/>		<input type="text"/>		<input type="text"/>		<input type="text"/>		<input type="text"/>		<input type="text"/>		<input type="text"/>		<input type="text"/>
Общая сумма баллов за работу	<input type="text"/>		<input type="text"/>		<input type="text"/>		<input type="text"/>		<input type="text"/>		<input type="text"/>		<input type="text"/>		<input type="text"/>
Отметка за работу	<input type="text"/>		<input type="text"/>		<input type="text"/>		<input type="text"/>		<input type="text"/>		<input type="text"/>		<input type="text"/>		<input type="text"/>

--	--	--	--

Полина и Вадим выполняют проект, посвящённый растению Цикорий обыкновенный, по следующему плану: *местообитание, внешний вид растения, строение и функции его органов, значение для человека и роль в природном сообществе.*

9

Выберите название сообщества, в котором обитает это растение.

- 1) болото
- 2) луг
- 3) еловый лес
- 4) сосновый лес

Запишите в поле ответа номер выбранного сообщества.

Ответ:

10

Обычно при описании растения указывают его размер. Как Вы думаете, какой измерительный прибор ребята взяли с собой для этой цели?

- 1) весы
- 2) термометр
- 3) линейка
- 4) мерный цилиндр

Запишите в поле ответа номер выбранного прибора.

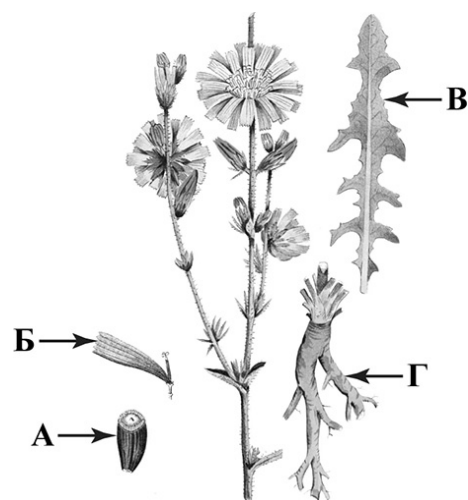
Ответ:

11

На рисунке буквами обозначены органы Цикория обыкновенного.

Запишите под каждой буквой в поле ответа номер соответствующего органа из представленного ниже списка.

- 1) стебель
- 2) лист
- 3) корень
- 4) цветок
- 5) плод



Ответ:

А	Б	В	Г

12

Одним из заданий проекта Полины и Вадима было создание гербарного образца. Для данного растения им необходимо составить «паспорт», соответствующий положению этого растения в общей классификации организмов.

12.1. Помогите ребятам записать в таблицу слова (словосочетания) из предложенного списка в такой последовательности, чтобы получился «паспорт» растения, расположенного на гербарном листе.

Список слов (словосочетаний):

- 1) Цикорий
- 2) Цикорий обыкновенный
- 3) Покрытосеменные (Цветковые)
- 4) Растения



Цикорий обыкновенный

Царство	Отдел	Род	Вид

12.2. Чтобы доказать, что растение относится к определённым роду и виду, ребятам необходимо при увеличении в 15 раз подробно рассмотреть цветок растения. Каким прибором ребятам надо воспользоваться?

- 1) сканирующий микроскоп
- 2) цифровой микроскоп
- 3) световой микроскоп
- 4) ручная лупа

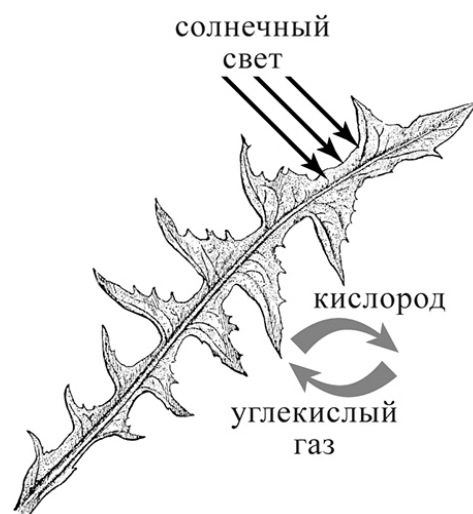
Запишите в поле ответа номер выбранного прибора.

Ответ:

13

В своём проекте Полина и Вадим хотели обратить особое внимание на способность растений синтезировать органические вещества из неорганических за счёт энергии света. Они изобразили этот процесс на схеме. Напишите его название.

Ответ: _____



--	--	--	--

14

Для своей работы ребята решили приготовить препарат, на котором были бы видны клетки листа. Каким лабораторным оборудованием они могут воспользоваться для этой цели?



Запишите в поле ответа номера выбранных предметов.

Ответ: _____

15

15.1. Прежде чем приступать к работе с микроскопом, надо изучить его устройство. Как называется деталь микроскопа, обозначенная на рисунке буквой А?

Ответ: _____

15.2. Какую функцию выполняет эта деталь микроскопа при работе с ним?

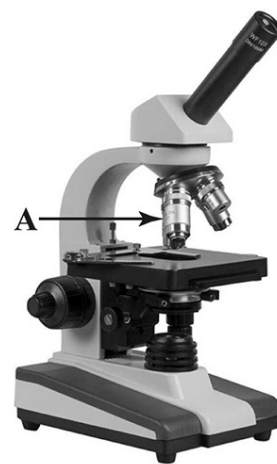
Ответ: _____

15.3. Полина рассмотрела препарат листа цикория под микроскопом, на котором было указано:

- увеличение окуляра – 5;
- увеличение объектива – 60.

Какое общее увеличение даёт данный микроскоп?

Ответ: _____



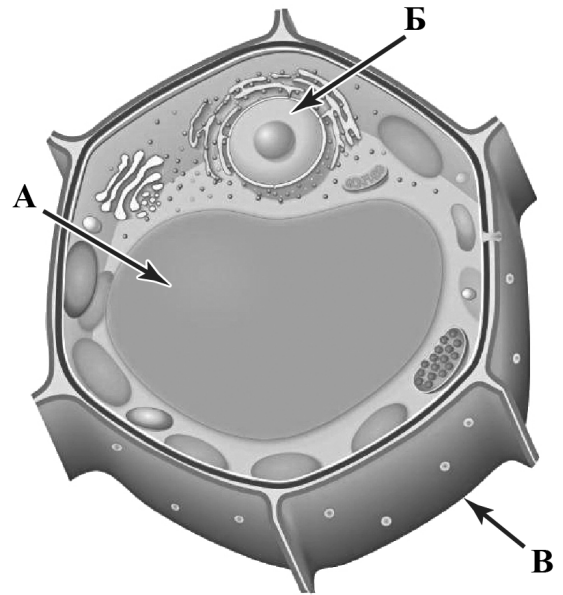
16 16.1. Ребята рассмотрели клетку листа с помощью микроскопа. Напишите названия структур, которые обозначены на рисунке буквами А–В.

Ответ:

А) _____

Б) _____

В) _____



16.2. Какую функцию выполняет структура, обозначенная на рисунке клетки буквой В?

Ответ: _____

17 На схеме приведена взаимосвязь некоторых компонентов природного сообщества. Какие организмы сообщества будут использовать отмершие части цикория?



Запишите в поле ответа номер соответствующего звена.

Ответ:

Система оценивания проверочной работы

Правильный ответ на каждое из заданий 2.1, 2.2, 4.1 оценивается 1 баллом.

Полный правильный ответ на каждое из заданий 3 и 5.1 оценивается 2 баллами. Если в ответе допущена одна ошибка (в том числе написана лишняя цифра или не написана одна необходимая цифра), выставляется 1 балл; если допущено две или более ошибки – 0 баллов.

1.1

1

Содержание верного ответа и указания по оцениванию	Баллы
 <p>А. грибы Б. лишайники</p>  <p>В. бактерии</p>	
Верно подписаны три объекта природы	1
Верно подписаны один-два объекта природы. ИЛИ Ответ неправильный	0
<i>Максимальный балл</i>	<i>1</i>

1.2

Содержание верного ответа и указания по оцениванию (допускаются иные формулировки ответа, не искажающие его смысла)	Баллы
<p>Правильный ответ должен содержать следующие <u>элементы</u>:</p> <p>1) <u>«выпадающий»</u> из логического ряда объект: бактерии;</p> <p>2) <u>объяснение</u>, например: в клетках нет ядра / в клетках нет мембранных органоидов.</p> <p>ИЛИ</p> <p>1) <u>«выпадающий»</u> из логического ряда объект: лишайники;</p> <p>2) <u>объяснение</u>, например: образованы грибами и водорослями (бактериями).</p> <p>Объяснение может быть приведено в иной, близкой по смыслу формулировке</p>	
Правильно указан объект, дано объяснение	2
Правильно указан только объект	1
Объект указан неправильно независимо от наличия/отсутствия объяснения. ИЛИ Ответ неправильный	0
<i>Максимальный балл</i>	<i>2</i>

1.3

Содержание верного ответа и указания по оцениванию (допускаются иные формулировки ответа, не искажающие его смысла)	Баллы
Правильный ответ должен содержать следующие <u>элементы</u> : 1) « <u>выпадающая</u> » из логического ряда характеристика: половое размножение; 2) <u>объяснение</u> , например: половое размножение характерно для животных, растений и грибов, ИЛИ для бактерий характерно бесполое размножение. Объяснение может быть приведено в иной, близкой по смыслу формулировке	
Правильно указана характеристика, дано объяснение	2
Правильно указана только характеристика	1
Характеристика указана неправильно независимо от наличия/отсутствия объяснения. ИЛИ Ответ неправильный	0
<i>Максимальный балл</i>	<i>2</i>

Номер задания	Правильный ответ
2	2.1 движение 2.2 приспособление к условиям среды / защита
3	3 45 (в любой последовательности)
4	4.1 смешанный лес / широколиственный лес

4.2

Содержание верного ответа и указания к оцениванию	Баллы
Правильный ответ должен содержать <u>ответ на вопрос</u> , например: белка. Может быть названо любое другое животное смешанного леса или широколиственного леса	
Дан правильный ответ на вопрос	1
Ответ неправильный	0
<i>Максимальный балл</i>	<i>1</i>

5

5.1	23 (в любой последовательности)
-----	---------------------------------

5.2

Содержание верного ответа и указания к оцениванию (допускаются иные формулировки ответа, не искажающие его смысла)	Баллы
Правильный ответ должен содержать <u>описание/признаки по трём пунктам плана</u> : А) наземно-воздушную; Б) густая шерсть – приспособление к холодному климату; В) хищник – жертва. Элементы описания могут быть приведены в иной, близкой по смыслу формулировке	
Правильно даны ответы по трём пунктам плана	3
Правильно даны ответы по двум любым пунктам плана	2
Правильно дан ответ только по одному любому пункту плана	1
Ответ неправильный	0
<i>Максимальный балл</i>	3

6

Содержание верного ответа и указания по оцениванию	Баллы
Правильный ответ должен содержать <u>заполненную схему</u> с вписанными в неё названиями природной зоны, растения и животного.	
<pre> graph TD A["<u>Природная зона</u> тайга"] --- B["<u>Природные условия</u> большая часть территории находится перед полярным кругом, холодная снежная зима, тёплое короткое лето, малопродуктивные почвы, непроходимые чащи"] A --- C["<u>Животное</u> росомаха"] A --- D["<u>Растение</u> сосна"] </pre>	
Схема заполнена правильно	2
В заполнении схемы допущена одна ошибка	1
В заполнении схемы допущены две или более ошибки. ИЛИ Ответ неправильный	0
<i>Максимальный балл</i>	2

7

Содержание верного ответа и указания к оцениванию (допускаются иные формулировки ответа, не искажающие его смысла)		Баллы
Правильный ответ должен содержать следующие <u>элементы</u> : 1) <u>правило</u> : здесь могут появиться домашние животные; 2) <u>указание места</u> : на автомобильной дороге. Правило и указание места могут быть приведены в иной, близкой по смыслу формулировке		
Правильно определено и записано правило, указано место		2
Правильно определено и записано правило; место не указано / указано неправильно		1
Правильно указано место; правило определено и записано неправильно / не записано. ИЛИ Правило и место не определены / определены неправильно		0
<i>Максимальный балл</i>		2

8

Критерии и указания к оцениванию		Баллы
К1	Определение профессии <i>Принимается в качестве правильного ответа указание любой профессии, соответствующей изображению</i>	1
	Профессия: спортсмен/инструктор/тренер	1
	Профессия не определена в явном виде / определена неправильно	0
	<i>Если профессия в явном виде не определена / определена неправильно и по критерию К1 выставлен 0 баллов, то по всем остальным позициям оценивания выставляется 0 баллов</i>	
К2	Пояснение характера работы <i>При оценивании объём пояснения не учитывается; краткое пояснение, правильное, по существу, может быть оценено максимальным баллом по данному критерию</i>	1
	Правильно пояснено, какую работу выполняют представители данной профессии	1
	Пояснение о том, какую работу выполняют представители данной профессии, отсутствует. ИЛИ Ответ неправильный	0
	<i>Максимальный балл</i>	

Система оценивания проверочной работы

Правильный ответ на каждое из заданий 9, 10, 12.2, 13, 15.1, 15.2, 15.3, 17 оценивается 1 баллом.

Правильный ответ на каждое из заданий 11, 12.1, 14 и 16.1 оценивается 2 баллами. Если в ответе допущена одна ошибка, выставляется 1 балл, две ошибки и более – 0 баллов.

Номер задания	Правильный ответ
9	2
10	3
11	5423
12.1	царство – Растения отдел – Покрытосеменные (Цветковые) род – Цикорий вид – Цикорий обыкновенный ИЛИ 4312
12.2	4
13	фотосинтез
14	125
15.1	объектив
15.2	увеличение изображения
15.3	300
16.1	А – вакуоль с клеточным соком Б – ядро В – клеточная мембрана / оболочка / клеточная стенка
17	2

16

16.2

Содержание верного ответа и указания к оцениванию (допускаются иные формулировки ответа, не искажающие его смысла)	Баллы
Правильный ответ должен содержать <u>ответ на вопрос</u> , например: клеточная мембрана (оболочка) ограничивает содержимое клетки от внешней среды ИЛИ через мембрану происходит регулируемый обмен веществ между клеткой и внешней средой	
Дан правильный ответ на вопрос	1
Ответ неправильный	0
<i>Максимальный балл</i>	<i>1</i>

18

Содержание верного ответа и указания к оцениванию (допускаются иные формулировки ответа, не искажающие его смысла)	Баллы
В правильном ответе должны быть указаны любые <u>два</u> из четырёх перечисленных ниже <u>ресурсов</u> : 1) свет; 2) кислород; 3) вода; 4) углекислый газ. Или иные подходящие по смыслу	
Правильно указаны любые два ресурса	2
Правильно указан только один ресурс	1
Ресурсы не указаны / указаны неправильно	0
<i>Максимальный балл</i>	2

19

Содержание верного ответа и указания к оцениванию (допускаются иные формулировки ответа, не искажающие его смысла)	Баллы
Правильный ответ может содержать следующие <u>элементы</u> : 1) Ромашка лекарственная – используется в фармацевтической промышленности для производства лекарственных сборов / лекарств. 2) Пырей ползучий – злостный сорняк. 3) Ромашка лекарственная – продуцент / формирует травянистый ярус / служит кормом организмам. 4) Пырей ползучий – продуцент / корни способствуют удержанию влаги в почве. Могут быть указаны другие растения, приведены другие описания значимости. <i>В ответе должны быть указаны два любых травянистых растения. Также для каждого растения должен быть указан один критерий, определяющий значимость растения в жизни человека, и один критерий, определяющий значимость растения в природном сообществе</i>	
Правильно приведены четыре элемента ответа	2
Правильно приведены два-три элемента ответа	1
Правильно приведён один элемент ответа / ответ неправильный	0
<i>Максимальный балл</i>	2

Система оценивания выполнения всей работы

Максимальный первичный балл за выполнение работы – 43.

Рекомендации по переводу первичных баллов в отметки по пятибалльной шкале

Отметка по пятибалльной шкале	«2»	«3»	«4»	«5»
Первичные баллы	0–12	13–24	25–35	36–43