

--	--	--	--

--

**Проверочная работа  
по БИОЛОГИИ**

**7 класс**

**Вариант 2**

**Инструкция по выполнению заданий части 1 проверочной работы**

На выполнение заданий части 1 проверочной работы по биологии отводится один урок (не более 45 минут). Часть 1 включает в себя 10 заданий.

Ответы на задания запишите в поля ответов в тексте работы. В случае записи неверного ответа зачеркните его и запишите рядом новый.

При выполнении работы не разрешается пользоваться учебниками, рабочими тетрадями, справочным материалом.

При необходимости можно пользоваться черновиком. Записи в черновике проверяться и оцениваться не будут.

Советуем выполнять задания в том порядке, в котором они даны. В целях экономии времени пропускайте задание, которое не удаётся выполнить сразу, и переходите к следующему. Если после выполнения работы у Вас останется время, то Вы сможете вернуться к пропущенным заданиям.

***Желаем успеха!***

*Таблица для внесения баллов участника*

Номер задания	1.1	1.2	2	3	4	5	6.1	6.2	7.1	7.2	8	9	10.1	10.2	Сумма баллов за часть 1
Баллы	<input type="text"/>	<input type="text"/>	<input type="text"/>	<input type="text"/>	<input type="text"/>	<input type="text"/>	<input type="text"/>	<input type="text"/>	<input type="text"/>	<input type="text"/>	<input type="text"/>	<input type="text"/>	<input type="text"/>	<input type="text"/>	<input type="text"/>

1

Рассмотрите изображения различных объектов живой природы.

1.1. Подпишите их названия, используя слова из предложенного списка: *однодольные, двудольные, хвойные, листостебельные мхи.*



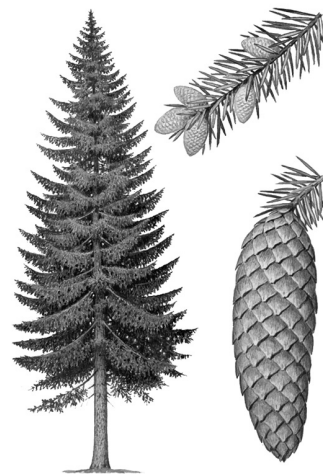
А. \_\_\_\_\_



Б. \_\_\_\_\_



В. \_\_\_\_\_



Г. \_\_\_\_\_

1.2. Три из изображённых объектов объединены общим признаком. Выпишите название объекта, «выпадающего» из общего ряда. Объясните свой выбор.

Ответ: \_\_\_\_\_  
\_\_\_\_\_

--	--	--	--

2

Чем строение хлореллы отличается от строения хламидомонады? Назовите одно из отличий.

--

Ответ: \_\_\_\_\_

\_\_\_\_\_

\_\_\_\_\_

3

Ольга и Александр собрали и подготовили для гербария образцы растений. Для каждого растения им необходимо составить «паспорт», соответствующий положению этого растения в общей классификации организмов. Помогите ребятам записать в таблицу **слова (словосочетания)** из предложенного списка в такой последовательности, чтобы получился «паспорт» растения.

Список слов (словосочетаний):

- 1) Сфагновые мхи
- 2) Растения
- 3) Сфагнум бурый
- 4) Сфагнум
- 5) Моховидные

--

Царство	Отдел	Класс	Род	Вид

4

Выберите из предложенного списка характеристики бактерий.

- 1) клеточная стенка из муреина
- 2) клеточная стенка из целлюлозы
- 3) есть митохондрии
- 4) относятся к прокариотам
- 5) ядро отделено мембраной от цитоплазмы

--

Ответ: \_\_\_\_\_

5) Выберите из предложенного списка и вставьте в текст пропущенные слова, используя для этого их цифровые обозначения. Впишите номера выбранных слов на места пропусков в тексте.

**Однодольные растения**

Цветковые растения включают два класса – класс двудольные и класс однодольные. У зародыша однодольных растений есть только одна \_\_\_\_\_ (А). К однодольным растениям относятся такие семейства как злаки и \_\_\_\_\_ (Б). Для всех представителей класса характерна \_\_\_\_\_ (В) корневая система.

Список слов:

- 1) мочковатая
- 2) семядоля
- 3) лилейные
- 4) стержневая
- 5) паслёновые
- 6) почка

Запишите в таблицу выбранные цифры под соответствующими буквами.

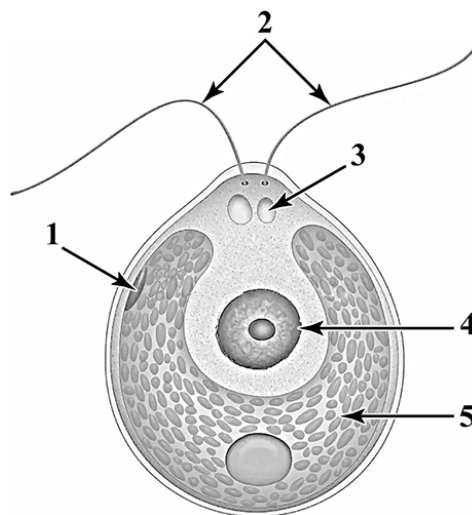
--

Ответ:

А	Б	В

6

6.1. Напишите название органоидов, обозначенных на рисунке цифрой 2.



--

Ответ: \_\_\_\_\_

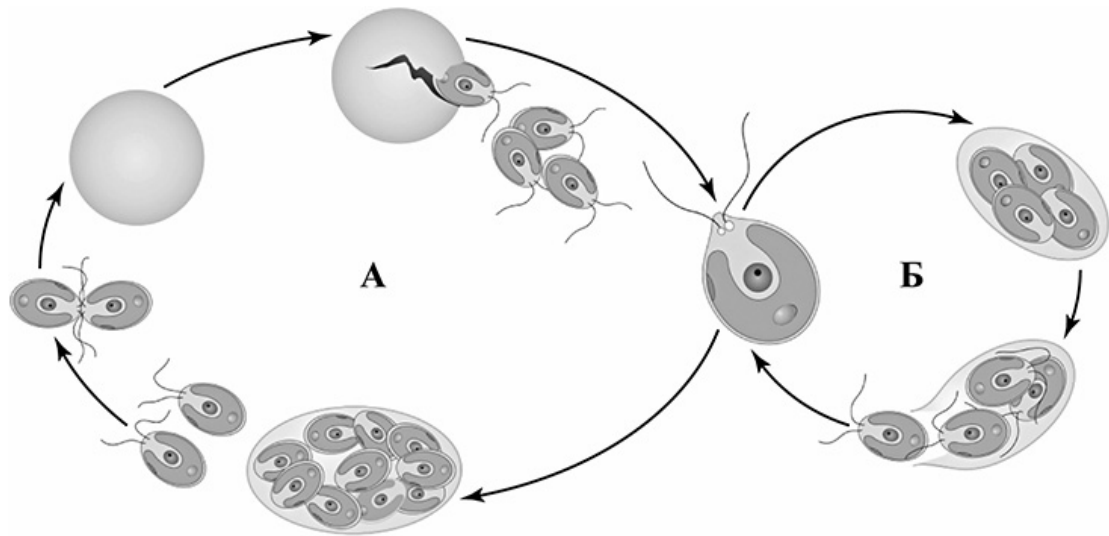
6.2. Какую функцию они выполняют?

--

Ответ: \_\_\_\_\_

7

7.1. На схеме изображён жизненный цикл хламидомонады. Какой способ размножения обозначен на схеме буквой Б?



Ответ: \_\_\_\_\_

7.2. При каких условиях окружающей среды хламидомонада размножается таким образом?

Ответ: \_\_\_\_\_

8

Верны ли следующие суждения об агротехнических приёмах выращивания культурных растений?

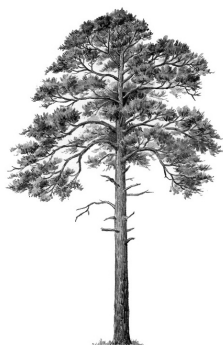
- А. Пикировку главного корня проводят с целью усилить рост боковых корней в верхних плодородных слоях почвы.
- Б. Для обогащения почвы кислородом перед посевом семян проводят рыхление или вспашку почвы.

- 1) верно только А
- 2) верно только Б
- 3) оба суждения верны
- 4) оба суждения неверны

Ответ:

9

Рассмотрите изображения шести представителей мира растений. Предложите основание, согласно которому их можно разделить на две группы – по три представителя в каждой.



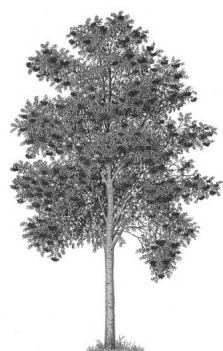
Сосна обыкновенная



Белая акация



Ель обыкновенная



Рябина



Берёза



Тис ягодный

Заполните таблицу: запишите в неё основание, по которому были разделены растения, общее название для каждой группы растений и перечислите растения, которые Вы отнесли к этой группе.

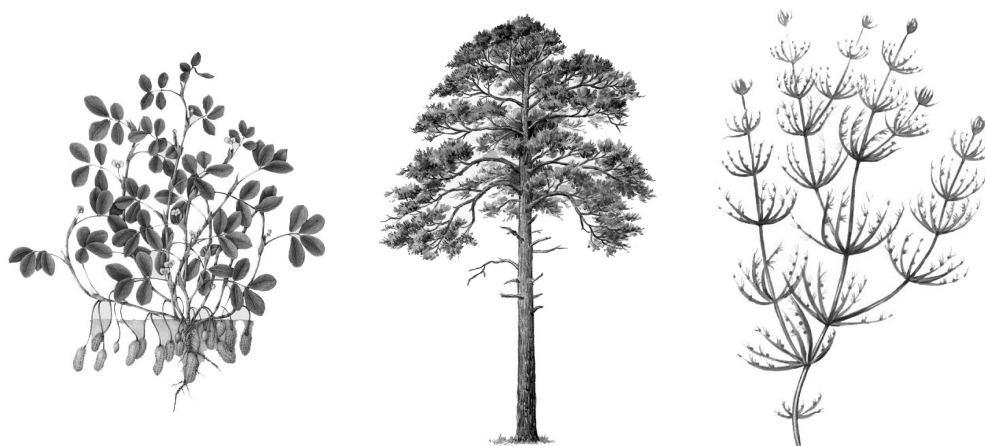


Номер группы	Какое основание позволило разделить растения?	Как называется данная группа растений?	Какие растения относятся к данной группе?
Группа 1			
Группа 2			

10

10.1. Рассмотрите изображения растений: *сосна обыкновенная*, *арахис*, *нителла*. Подпишите их названия под соответствующими изображениями.

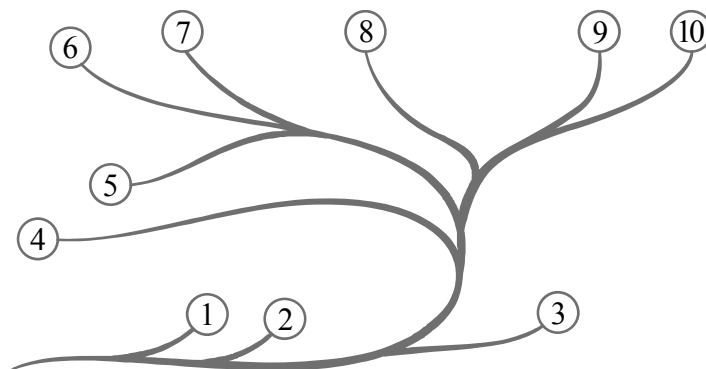
Под каждым названием растения укажите среду его обитания: *наземно-воздушная*, *водная*.



Название			
Среда обитания			

10.2. Рассмотрите схему, отражающую развитие растительного мира Земли.

- 1 – Зелёные водоросли
- 2 – Красные водоросли
- 3 – Бурые водоросли
- 4 – Мхи
- 5 – Плауны
- 6 – Папоротники
- 7 – Хвои
- 8 – Голосеменные
- 9 – Однодольные
- 10 – Двудольные



Какими цифрами на схеме обозначены группы организмов, к которым относят изображённые на рисунках растения? Запишите в таблицу номера соответствующих групп.

Нителла	Арахис	Сосна обыкновенная

--	--	--	--

--

**Проверочная работа  
по БИОЛОГИИ**

7 класс

Вариант 2

**Инструкция по выполнению заданий части 2 проверочной работы**

На выполнение заданий части 2 проверочной работы по биологии отводится один урок (не более 45 минут). Часть 2 включает в себя 9 заданий.

Ответы на задания запишите в поля ответов в тексте работы. В случае записи неверного ответа зачеркните его и запишите рядом новый.

При выполнении работы не разрешается пользоваться учебниками, рабочими тетрадями, справочным материалом.

При необходимости можно пользоваться черновиком. Записи в черновике проверяться и оцениваться не будут.

Советуем выполнять задания в том порядке, в котором они даны. В целях экономии времени пропускайте задание, которое не удаётся выполнить сразу, и переходите к следующему. Если после выполнения работы у Вас останется время, то Вы сможете вернуться к пропущенным заданиям.

*Желаем успеха!*

Таблица для внесения баллов участника

Номер задания	11.1	11.2	11.3	12	13	14	15.1	15.2	15.3	16	17	18	19
Баллы	<input type="text"/>	<input type="text"/>	<input type="text"/>	<input type="text"/>	<input type="text"/>	<input type="text"/>	<input type="text"/>	<input type="text"/>	<input type="text"/>	<input type="text"/>	<input type="text"/>	<input type="text"/>	<input type="text"/>
Сумма баллов за часть 1	<input type="text"/>		<input type="text"/>		<input type="text"/>		<input type="text"/>		<input type="text"/>		<input type="text"/>		<input type="text"/>
Сумма баллов за часть 2	<input type="text"/>		<input type="text"/>		<input type="text"/>		<input type="text"/>		<input type="text"/>		<input type="text"/>		<input type="text"/>
Общая сумма баллов за работу	<input type="text"/>		<input type="text"/>		<input type="text"/>		<input type="text"/>		<input type="text"/>		<input type="text"/>		<input type="text"/>
Отметка за работу	<input type="text"/>		<input type="text"/>		<input type="text"/>		<input type="text"/>		<input type="text"/>		<input type="text"/>		<input type="text"/>

--	--	--	--

11

Рассмотрите изображение Пастушьей сумки обыкновенной и выполните задания. Определите систематическое положение Пастушьей сумки обыкновенной, выберите подходящие термины из списка и объясните свой выбор.



11.1. Из предложенных терминов выберите отдел, к которому относится Пастушья сумка обыкновенная.

- 1) Папоротниковидные
- 2) Голосеменные
- 3) Покрытосеменные
- 4) Моховидные

Ответ:

По какому признаку, отображённому на рисунке, Вы определили принадлежность растения к указанному Вами отделу?

Ответ: \_\_\_\_\_

11.2. Из предложенных терминов выберите **класс**, к которому относится Пастушья сумка обыкновенная.

- 1) Саговниковые
- 2) Однодольные
- 3) Двудольные
- 4) Хвойные

Ответ:

По какому признаку, отображённому на рисунке, Вы определили принадлежность растения к указанному Вами классу?



Ответ: \_\_\_\_\_

11.3. Из предложенных вариантов выберите **семейство**, к которому относится Пастушья сумка обыкновенная.

- 1) Паслёновые
- 2) Лилейные
- 3) Мотыльковые (Бобовые)
- 4) Злаковые (Мятликовые)
- 5) Розоцветные
- 6) Сложноцветные
- 7) Крестоцветные (Капустные)

Ответ:

По какому признаку, отображённому на рисунке, Вы определили принадлежность растения к указанному Вами семейству?



Ответ: \_\_\_\_\_

12

Выберите из приведённого ниже списка все возможные типы листьев, которые встречаются у растений, принадлежащих к тому же семейству, что и Пастушья сумка обыкновенная.

- 1) простые
- 2) перистосложные
- 3) рассечённые
- 4) линейные

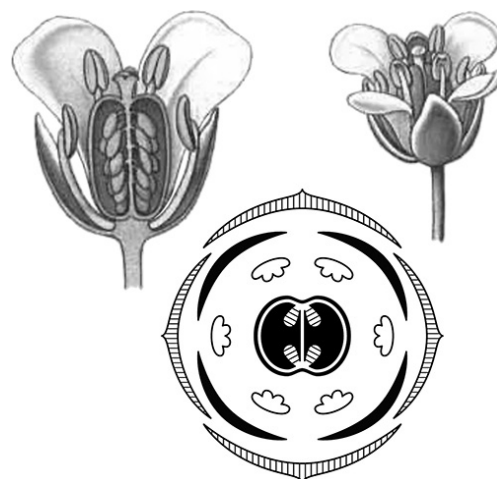
Запишите в ответе цифры, соответствующие выбранным ответам.



Ответ: \_\_\_\_\_

13

На рисунке изображены цветок и диаграмма цветка Пастушьей сумки обыкновенной. Дайте описание цветка, используя приведённые ниже обозначения и термины.



**Пол цветка:**

А – обоеполый

Б – мужской

В – женский

**Тип симметрии:**

А – неправильный

Б – правильный

Сросшиеся элементы обозначаются скобками ( ).

Внутри скобок находится цифра, обозначающая количество элементов данного цветка.

Если элементы цветка расположены кругами, то между количеством элементов в каждом круге ставится знак «+».

Пол цветка	Тип симметрии цветка	Чашечка	Венчик	Тычинки	Пестик

14

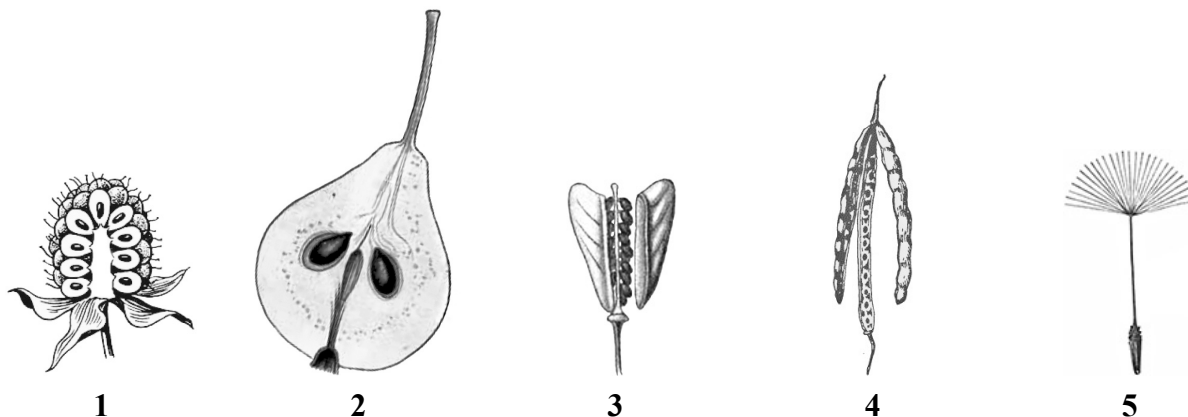
Выберите из приведённого ниже списка все названия соцветий, которые могут быть у растений, принадлежащих к тому же семейству, что и Пастушья сумка обыкновенная.

- 1) колос
- 2) метёлка
- 3) корзинка
- 4) кисть
- 5) щиток
- 6) початок
- 7) головка

Запишите в ответе цифры, соответствующие выбранным ответам.

Ответ: \_\_\_\_\_

15) 15.1. Укажите цифру, находящуюся на рисунке под изображением плода Пастушьей сумки обыкновенной.



Запишите соответствующую цифру в поле ответа.

Ответ:

15.2. Напишите название этого плода.

Ответ: \_\_\_\_\_

15.3. К какому типу плодов относится плод Пастушьей сумки обыкновенной?

- 1) сочный односемянный
- 2) соплодие
- 3) сухой многосемянный
- 4) сухой односемянный

Ответ:

16) Выберите из приведённого ниже списка растения, принадлежащие к тому же семейству, что и Пастушья сумка обыкновенная. Какие из них дикорастущие, а какие используются в пищу? Запишите в ответе цифры в соответствующие ячейки таблицы.

Список растений:

- 1) салат
- 2) акация
- 3) чина
- 4) капуста
- 5) сурепка
- 6) редька дикая

Представители семейства	Дикорастущие виды	Пищевые растения

--	--	--	--	--

- 17) Установите соответствие между названиями растений и видами применения этих растений: к каждой позиции, данной в первом столбце, подберите соответствующую позицию из второго столбца.

НАЗВАНИЯ РАСТЕНИЙ	ВИДЫ ПРИМЕНЕНИЯ
А) горчица	1) декоративные
Б) рапс	2) кормовые
В) редька	3) масличные
Г) левкой	
Д) брюква	
Е) рыжик	

Запишите в таблицу выбранные цифры под соответствующими буквами.

Ответ:

А	Б	В	Г	Д	Е

- 18) Где откладываются запасные питательные вещества в семени растений семейства Крестоцветные?

Ответ: \_\_\_\_\_

- 19) Растения семейства Крестоцветные имеют большое значение в природе. Приведите три примера представителей травянистых растений этого семейства.

Ответ: \_\_\_\_\_

\_\_\_\_\_

### Система оценивания проверочной работы

Правильный ответ на каждое из заданий 1.1, 6.1, 6.2, 7.1, 7.2, 8 оценивается 1 баллом.

Правильный ответ на задание 3 оценивается 2 баллами. Если в ответе переставлены местами два элемента, выставляется 1 балл, более двух элементов – 0 баллов.

Полный правильный ответ на каждое из заданий 4, 5, 10.2 оценивается 2 баллами. Если в ответе допущена одна ошибка (в том числе написана лишняя цифра, или не написана одна необходимая цифра), выставляется 1 балл; если допущено две или более ошибки – 0 баллов.

Номер задания	Правильный ответ
1.1	А – листостебельные мхи Б – однодольные В – двудольные Г – хвойные

1.2

Содержание верного ответа и указания к оцениванию (допускаются иные формулировки ответа, не искажающие его смысла)	Баллы
Правильный ответ должен содержать следующие <u>элементы</u> : 1) <u>объект</u> : хвойные; 2) <u>объяснение</u> , например: древесные растения; ИЛИ 1) <u>объект</u> : листостебельные мхи; 2) <u>объяснение</u> , например: это споровые растения / в жизненном цикле преобладает половое поколение Объяснение может быть дано в иной, близкой по смыслу формулировке, не искажающей его смысла	
Правильно определён объект и дано объяснение	2
Правильно определён объект, объяснение отсутствует / дано неправильно.	1
Объект определён неправильно / не определён независимо от наличия/отсутствия объяснения. ИЛИ Ответ неправильный	0
<i>Максимальный балл</i>	2

2	<b>Содержание верного ответа и указания к оцениванию</b> (допускаются иные формулировки ответа, не искажающие его смысла)	<b>Баллы</b>
	Правильный ответ должен содержать <u>указание на отличие хлореллы от хламидомонады</u> , например, у хлореллы нет жгутиков; ИЛИ у хлореллы отсутствует глазок	
	Правильно указано одно отличие	1
	Отличие не указано / указано неправильно	0
	<i>Максимальный балл</i>	<i>1</i>

3	3	25143
---	---	-------

4	4	14 (в любой последовательности)
---	---	---------------------------------

5	5	231
---	---	-----

6	6.1	жгутики
	6.2	передвижение

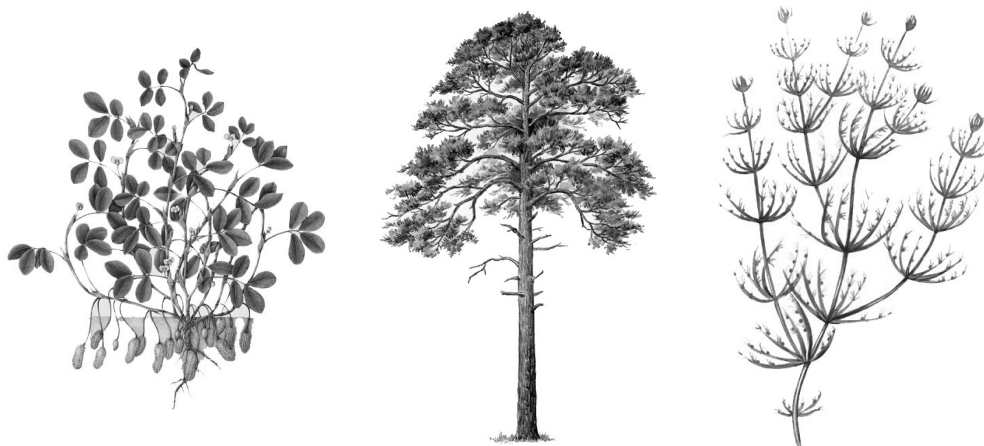
7	7.1	бесполое размножение / спорами
	7.2	при благоприятных условиях (лето)

8	8	3
---	---	---

9	<b>Содержание верного ответа и указания к оцениванию</b> (допускаются иные формулировки ответа, не искажающие его смысла)	<b>Баллы</b>
	Правильный ответ должен содержать следующие <u>элементы</u> : 1) <u>основание</u> – наличие или отсутствие цветка; 2) <u>группа 1</u> – цветковые: белая акация, берёза, рябина; 3) <u>группа 2</u> – голосеменные (хвойные): ель обыкновенная, тис ягодный, сосна обыкновенная	
	Правильно заполнены пять ячеек таблицы	3
	Правильно заполнены только четыре любые ячейки таблицы	2
	Правильно заполнены только три любые ячейки таблицы	1
	Все иные ситуации, не соответствующие правилам выставления 3, 2 и 1 балла. ИЛИ Ответ неправильный	0
	<i>Максимальный балл</i>	<i>3</i>

10

10.1



Название	Арахис	Сосна обыкновенная	Нителла
Среда обитания	Наземно-воздушная	Наземно-воздушная	Водная

Содержание верного ответа и указания по оцениванию	Баллы
Верно подписаны названия трёх растений и указаны среды их обитания	2
Верно подписаны названия не менее двух растений и указаны среды обитания одного-двух из них. ИЛИ Верно подписаны только названия трёх растений, среды обитания не указаны / указаны неверно	1
Все комбинации элементов, не соответствующие указаниям по выставлению 2 баллов и 1 балла. ИЛИ Ответ неправильный	0
<i>Максимальный балл</i>	2

10.2	<p style="text-align: center;">нителла – 1 арахис – 10 сосна обыкновенная – 8</p>
------	---

### Система оценивания проверочной работы

Правильный ответ на каждое из заданий 14, 15.1, 15.2, 15.3, 18 оценивается 1 баллом.

Правильный ответ на каждое из заданий 12 и 17 оценивается 2 баллами. Если в ответе допущена одна ошибка (в том числе написана лишняя цифра или не написана одна необходимая цифра), выставляется 1 балл; если допущено две или более ошибки – 0 баллов.

Правильный ответ на задание 16 оценивается 3 баллами. Если в ответе допущена одна ошибка (в том числе написана лишняя цифра или не написана одна необходимая цифра), выставляется 2 балла; если в ответе допущены две ошибки, выставляется 1 балл; если допущено три или более ошибки – 0 баллов.

Номер задания	Правильный ответ		
12	13		
14	24		
15.1	3		
15.2	стручочек / стручок		
15.3	3		
16	Представители семейства	Дикорастущие виды	Пищевые растения
	1456	56	14
17	332123		
18	в семядолях		

11

11.1

Содержание верного ответа и указания к оцениванию (допускаются иные формулировки ответа, не искажающие его смысла)	Баллы
Правильный ответ должен содержать <u>два элемента</u> : 1) отдел – 3; 2) признак – наличие цветка / плода	
Правильно указаны два элемента ответа	2
Правильно указан только первый элемент ответа	1
Ответ неправильный или содержит только второй элемент ответа	0
<i>Максимальный балл</i>	2

11.2

Содержание верного ответа и указания к оцениванию (допускаются иные формулировки ответа, не искажающие его смысла)	Баллы
Правильный ответ должен содержать <u>два элемента</u> : 1) класс – 3; 2) признак – строение цветка: количество членов цветка кратно 4 ИЛИ сетчато-перистое жилкование листьев / сетчатое жилкование листьев / перистое жилкование листьев	
Правильно указаны два элемента	2
Правильно указан только первый элемент ответа	1
Ответ неправильный или содержит только второй элемент ответа	0
<i>Максимальный балл</i>	2

11.3

Содержание верного ответа и указания к оцениванию (допускаются иные формулировки ответа, не искажающие его смысла)	Баллы
Правильный ответ должен содержать <u>два элемента</u> : 1) семейство – 7; 2) признак – строение цветка / плод, характерный для семейства / плод стручочек (конкретная характеристика цветка и название плода)	
Правильно указаны два элемента	2
Правильно указан только первый элемент ответа	1
Ответ неправильный или содержит только второй элемент ответа	0
<i>Максимальный балл</i>	2

13

Содержание верного ответа и указания к оцениванию (допускаются иные формулировки ответа, не искажающие его смысла)	Баллы												
Правильный ответ должен содержать <u>следующие элементы</u> : 1) пол цветка – А (обоеполюй); 2) тип симметрии цветка – Б (правильный); 3) количество чашелистиков (чашечка) – 4; 4) количество лепестков (венчик) – 4; 5) количество тычинок – 2+4; 6) количество пестиков – 1													
<table border="1" style="width: 100%; text-align: center;"> <thead> <tr> <th>Пол цветка</th> <th>Тип симметрии цветка</th> <th>Чашечка</th> <th>Венчик</th> <th>Тычинки</th> <th>Пестик</th> </tr> </thead> <tbody> <tr> <td>А</td> <td>Б</td> <td>4</td> <td>4</td> <td>2+4</td> <td>1</td> </tr> </tbody> </table>	Пол цветка	Тип симметрии цветка	Чашечка	Венчик	Тычинки	Пестик	А	Б	4	4	2+4	1	
Пол цветка	Тип симметрии цветка	Чашечка	Венчик	Тычинки	Пестик								
А	Б	4	4	2+4	1								
Правильно указаны все шесть элементов ответа	3												
Правильно указаны любые четыре-пять элементов ответа	2												
Правильно указаны любые два-три элемента ответа	1												
Правильно указан только один элемент, или ответ неправильный	0												
<i>Максимальный балл</i>	3												

19

Содержание верного ответа и указания к оцениванию (допускаются иные формулировки ответа, не искажающие его смысла)	Баллы
Правильный ответ должен содержать <u>три примера</u> трав семейства Крестоцветные, например: рыжик, пастушья сумка, сурепка. <i>Могут быть указаны любые другие травы семейства Крестоцветные</i>	
Правильно указаны три примера	2
Правильно указаны два примера	1
Правильно указан только один пример, или ответ неправильный	0
<i>Максимальный балл</i>	2

### Система оценивания выполнения всей работы

Максимальный первичный балл за выполнение работы – 45.

*Рекомендации по переводу первичных баллов в отметки по пятибалльной шкале*

Отметка по пятибалльной шкале	«2»	«3»	«4»	«5»
Первичные баллы	0–10	11–22	23–34	35–45