

--	--	--	--

--

**Проверочная работа
по БИОЛОГИИ**

7 класс

Вариант 1

Инструкция по выполнению заданий части 1 проверочной работы

На выполнение заданий части 1 проверочной работы по биологии отводится один урок (не более 45 минут). Часть 1 включает в себя 10 заданий.

Ответы на задания запишите в поля ответов в тексте работы. В случае записи неверного ответа зачеркните его и запишите рядом новый.

При выполнении работы не разрешается пользоваться учебниками, рабочими тетрадями, справочным материалом.

При необходимости можно пользоваться черновиком. Записи в черновике проверяться и оцениваться не будут.

Советуем выполнять задания в том порядке, в котором они даны. В целях экономии времени пропускайте задание, которое не удаётся выполнить сразу, и переходите к следующему. Если после выполнения работы у Вас останется время, то Вы сможете вернуться к пропущенным заданиям.

Желаем успеха!

Таблица для внесения баллов участника

Номер задания	1.1	1.2	2	3	4	5	6.1	6.2	7.1	7.2	8	9	10.1	10.2	Сумма баллов за часть 1
Баллы	<input type="text"/>	<input type="text"/>	<input type="text"/>	<input type="text"/>	<input type="text"/>	<input type="text"/>	<input type="text"/>	<input type="text"/>	<input type="text"/>	<input type="text"/>	<input type="text"/>	<input type="text"/>	<input type="text"/>	<input type="text"/>	<input type="text"/>

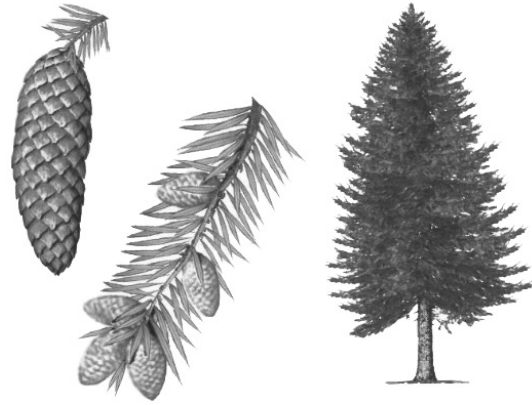
1

Рассмотрите изображения различных объектов живой природы.

1.1. Подпишите их названия, используя слова из предложенного списка: *зелёные водоросли, папоротники, голосеменные, покрытосеменные.*



А. _____



Б. _____



В. _____



Г. _____

1.2. Три из изображённых объектов объединены общим признаком. Выпишите название объекта, «выпадающего» из общего ряда. Объясните свой выбор.

Ответ: _____

2

Какими общими признаками обладают представители семейства розоцветных? Назовите один из них.

Ответ: _____

3

Полина и Никита собрали и подготовили для гербария образцы растений. Для каждого растения им необходимо составить «паспорт», соответствующий положению этого растения в общей классификации организмов. Помогите ребятам записать в таблицу **слова (словосочетание)** из предложенного списка в такой последовательности, чтобы получился «паспорт» растения.

Список слов (словосочетание):

- 1) Покрытосеменные
- 2) Растения
- 3) Однодольные
- 4) Ежа сборная
- 5) Ежа

Царство	Отдел	Класс	Род	Вид

4

Выберите из предложенного списка названия растений, которые чаще других поражаются головнёвыми грибами.

- 1) пшеница
- 2) подсолнечник
- 3) овёс
- 4) свёкла
- 5) капуста

Ответ: _____

5

Выберите из предложенного списка и вставьте в текст пропущенные слова, используя для этого их цифровые обозначения. Впишите номера выбранных слов на места пропусков в тексте.

Папоротники

Папоротники – это _____ (А) растения, поскольку размножаются с помощью специальных клеток, образующихся в особых органах – сорусах. Из споры развивается _____ (Б) – особая стадия развития папоротника, образующая гамет. Для успешного слияния гамет и образования _____ (В) необходима вода.

Список слов:

- 1) архегоний
- 2) заросток
- 3) сперматозоид
- 4) зигота
- 5) спорный
- 6) цветковый

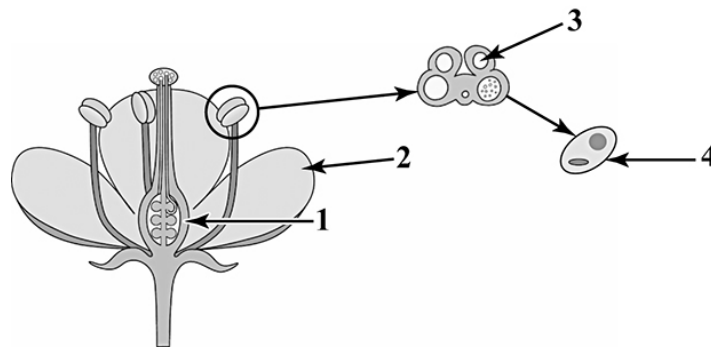
Запишите в таблицу выбранные цифры под соответствующими буквами.

Ответ:

А	Б	В

6

6.1. Напишите название структуры, обозначенной на рисунке цифрой 3.



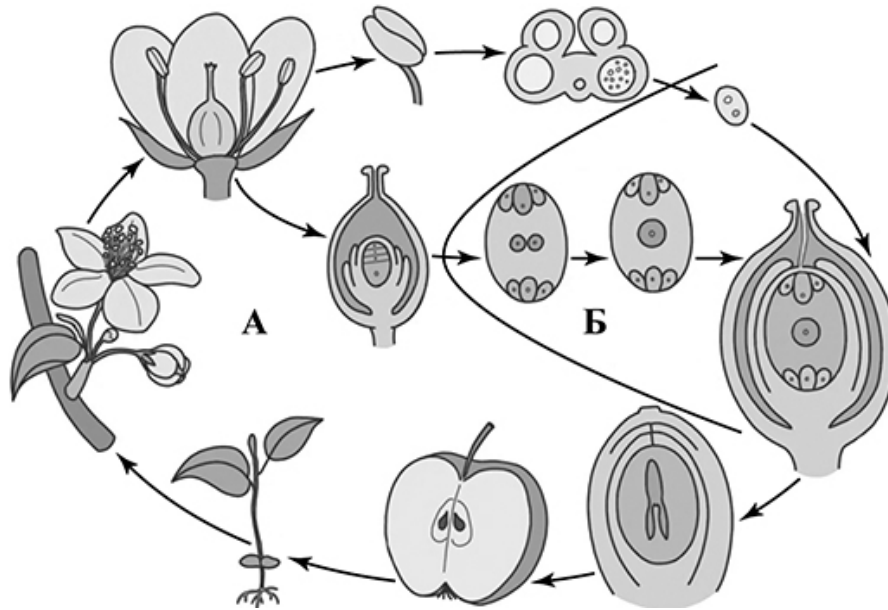
Ответ: _____

6.2. Какую функцию она выполняет?

Ответ: _____

7

7.1. На схеме изображён жизненный цикл покрытосеменного растения. Как называется поколение жизненного цикла, обозначенное на схеме буквой А?



Ответ: _____

7.2. Как называется поколение покрытосеменных растений, на котором развиваются гаметы?

Ответ: _____

8

Верны ли следующие суждения о строении и функционировании корня растений?

- А. Кожица молодых корней формирует в зоне роста корневые волоски.
- Б. Корневые волоски служат для поглощения из почвы органических веществ.

- 1) верно только А
- 2) верно только Б
- 3) оба суждения верны
- 4) оба суждения неверны

Ответ:

9

Рассмотрите изображения шести представителей мира растений. Предложите основание, согласно которому их можно разделить на две группы – по три представителя в каждой.



Вишня



Платан



Подсолнечник



Пшеница



Ольха



Лапчатка

Заполните таблицу: запишите в неё основание, по которому были разделены растения, общее название для каждой группы растений и перечислите растения, которые Вы отнесли к этой группе.

Номер группы	Какое основание позволило разделить растения?	Как называется данная группа растений?	Какие растения относятся к данной группе?
Группа 1			
Группа 2			



10

10.1. Рассмотрите изображения растений: *ульва*, *кукушкин лён*, *кочедыжник*. Подпишите их названия под соответствующими изображениями.

Под каждым названием растения укажите среду его обитания: *наземно-воздушная*, *водная*.

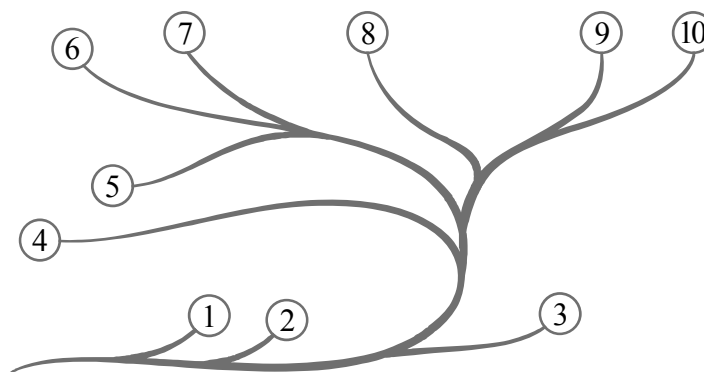


□

Название			
Среда обитания			

10.2. Рассмотрите схему, отражающую развитие растительного мира Земли.

- 1 – Зелёные водоросли
- 2 – Красные водоросли
- 3 – Бурые водоросли
- 4 – Мхи
- 5 – Плауны
- 6 – Папоротники
- 7 – Хвои
- 8 – Голосеменные
- 9 – Однодольные
- 10 – Двудольные



Какими цифрами на схеме обозначены группы организмов, к которым относят изображённые на рисунках растения? Запишите в таблицу номера соответствующих групп.

□

Ульва	Кукушкин лён	Кочедыжник

--	--	--	--

--

**Проверочная работа
по БИОЛОГИИ**

7 класс

Вариант 1

Инструкция по выполнению заданий части 2 проверочной работы

На выполнение заданий части 2 проверочной работы по биологии отводится один урок (не более 45 минут). Часть 2 включает в себя 9 заданий.

Ответы на задания запишите в поля ответов в тексте работы. В случае записи неверного ответа зачеркните его и запишите рядом новый.

При выполнении работы не разрешается пользоваться учебниками, рабочими тетрадями, справочным материалом.

При необходимости можно пользоваться черновиком. Записи в черновике проверяться и оцениваться не будут.

Советуем выполнять задания в том порядке, в котором они даны. В целях экономии времени пропускайте задание, которое не удаётся выполнить сразу, и переходите к следующему. Если после выполнения работы у Вас останется время, то Вы сможете вернуться к пропущенным заданиям.

Желаем успеха!

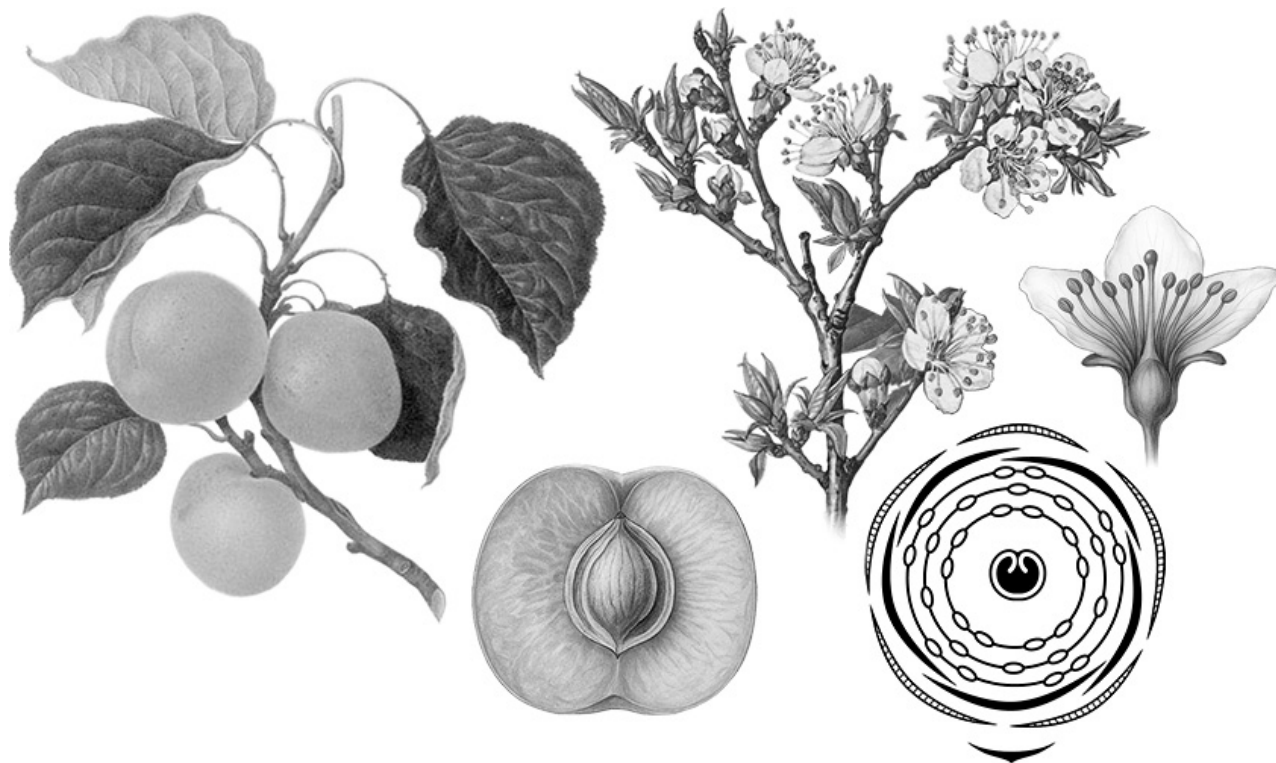
Таблица для внесения баллов участника

Номер задания	11.1	11.2	11.3	12	13	14	15.1	15.2	15.3	16	17	18	19
Баллы	<input type="text"/>	<input type="text"/>	<input type="text"/>	<input type="text"/>	<input type="text"/>	<input type="text"/>	<input type="text"/>	<input type="text"/>	<input type="text"/>	<input type="text"/>	<input type="text"/>	<input type="text"/>	<input type="text"/>
Сумма баллов за часть 1	<input type="text"/>		<input type="text"/>		<input type="text"/>		<input type="text"/>		<input type="text"/>		<input type="text"/>		<input type="text"/>
Сумма баллов за часть 2	<input type="text"/>		<input type="text"/>		<input type="text"/>		<input type="text"/>		<input type="text"/>		<input type="text"/>		<input type="text"/>
Общая сумма баллов за работу	<input type="text"/>		<input type="text"/>		<input type="text"/>		<input type="text"/>		<input type="text"/>		<input type="text"/>		<input type="text"/>
Отметка за работу	<input type="text"/>		<input type="text"/>		<input type="text"/>		<input type="text"/>		<input type="text"/>		<input type="text"/>		<input type="text"/>

--	--	--	--

11

Рассмотрите изображение Абрикоса обыкновенного и выполните задания. Определите систематическое положение Абрикоса обыкновенного, выберите подходящие термины из списка и объясните свой выбор.



11.1. Из предложенных терминов выберите **отдел**, к которому относится Абрикос обыкновенный.

- 1) Папоротниковидные
- 2) Покрытосеменные
- 3) Моховидные
- 4) Голосеменные

Ответ:

По какому признаку, отображённому на рисунке, Вы определили принадлежность растения к указанному Вами отделу?

Ответ: _____

11.2. Из предложенных терминов выберите **класс**, к которому относится Абрикос обыкновенный.

- 1) Хвойные
- 2) Однодольные
- 3) Саговниковые
- 4) Двудольные

Ответ:

По какому признаку, отображённому на рисунке, Вы определили принадлежность растения к указанному Вами классу?



Ответ: _____

11.3. Из предложенных вариантов выберите **семейство**, к которому относится Абрикос обыкновенный.

- 1) Паслёновые
- 2) Крестоцветные (Капустные)
- 3) Сложноцветные
- 4) Злаковые (Мятликовые)
- 5) Мотыльковые (Бобовые)
- 6) Розоцветные
- 7) Лилейные

Ответ:

По какому признаку, отображённому на рисунке, Вы определили принадлежность растения к указанному Вами семейству?



Ответ: _____

12

Выберите из приведённого ниже списка все возможные типы листьев, которые встречаются у растений, принадлежащих к тому же семейству, что и Абрикос обыкновенный.

- 1) линейные
- 2) простые
- 3) игловидные
- 4) перистосложные

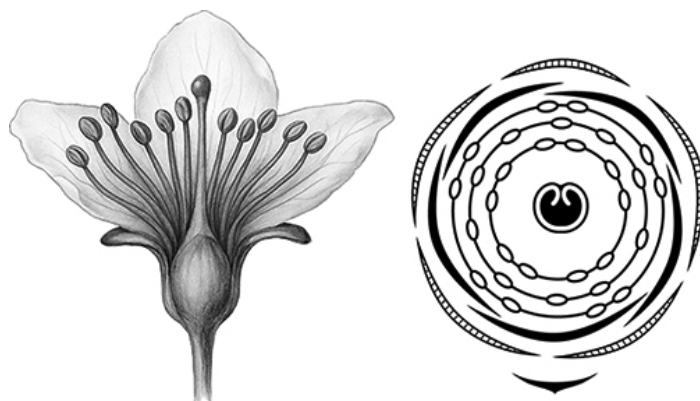
Запишите в ответе цифры, соответствующие выбранным ответам.



Ответ: _____

13

На рисунке изображены цветок и диаграмма цветка Абрикоса обыкновенного. Дайте описание цветка, используя приведённые ниже обозначения и термины.



Пол цветка:

А – обоеполый

Б – мужской

В – женский

Тип симметрии:

А – неправильный

Б – правильный

Сросшиеся элементы обозначаются скобками ().

Внутри скобок находится цифра, обозначающая количество элементов данного цветка.

Если элементы цветка расположены кругами, то между количеством элементов в каждом круге ставится знак «+».

Пол цветка	Тип симметрии цветка	Чашечка	Венчик	Тычинки	Пестик

14

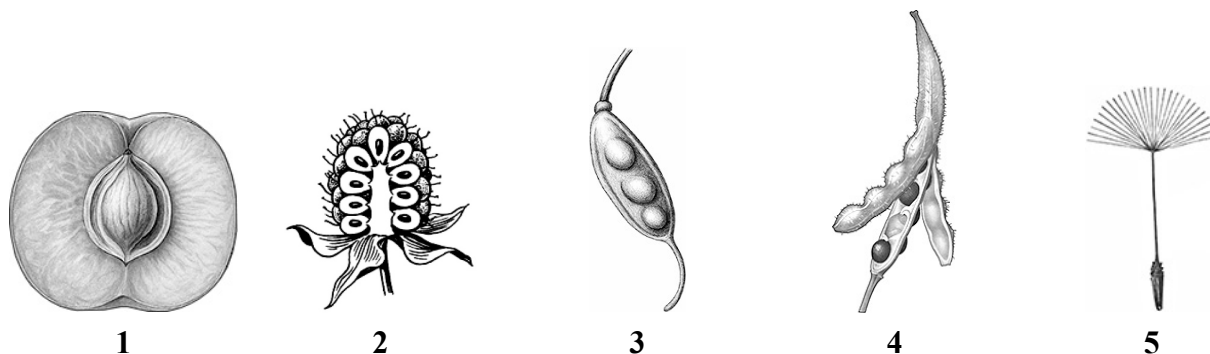
Выберите из приведённого ниже списка все названия соцветий, которые могут быть у растений, принадлежащих к тому же семейству, что и Абрикос обыкновенный.

- 1) кисть
- 2) сложный колос
- 3) корзинка
- 4) зонтик
- 5) колос
- 6) початок
- 7) головка

Запишите в ответе цифры, соответствующие выбранным ответам.

Ответ: _____

15) 15.1. Укажите цифру, находящуюся на рисунке под изображением плода Абрикоса обыкновенного.



Запишите соответствующую цифру в поле ответа.

Ответ:

15.2. Напишите название этого плода.

Ответ: _____

15.3. К какому типу плодов относится плод Абрикоса обыкновенного?

- 1) сочный односемянный
- 2) соплодие
- 3) сочный многосемянный
- 4) сборный плод

Ответ:

16) Выберите из приведённого ниже списка растения, принадлежащие к тому же семейству, что и Абрикос обыкновенный. Какие из них дикорастущие, а какие используются в пищу? Запишите в ответе цифры в соответствующие ячейки таблицы.

Список растений:

- 1) клевер
- 2) яблоня
- 3) рябина
- 4) боярышник
- 5) василёк
- 6) клубника

Представители семейства	Дикорастущие виды	Пищевые растения

--	--	--	--	--

17

Установите соответствие между названиями растений и видами применения этих растений: к каждой позиции, данной в первом столбце, подберите соответствующую позицию из второго столбца.

НАЗВАНИЯ РАСТЕНИЙ

- А) репешок
- Б) роза
- В) слива
- Г) малина
- Д) черёмуха
- Е) груша

ВИДЫ ПРИМЕНЕНИЯ

- 1) декоративный
- 2) пищевой
- 3) лекарственный

Запишите в таблицу выбранные цифры под соответствующими буквами.

--

Ответ:

А	Б	В	Г	Д	Е

18

Сколько семядолей в семени абрикоса?

--

Ответ: _____

19

Растения семейства Розоцветные имеют большое значение в природе. Приведите три примера представителей растений этого семейства, имеющих сочные многосемянные плоды.

--

Ответ: _____

Система оценивания проверочной работы

Правильный ответ на каждое из заданий 1.1, 6.1, 6.2, 7.1, 7.2, 8 оценивается 1 баллом.

Правильный ответ на задание 3 оценивается 2 баллами. Если в ответе переставлены местами два элемента, выставляется 1 балл, более двух элементов – 0 баллов.

Полный правильный ответ на каждое из заданий 4, 5, 10.2 оценивается 2 баллами. Если в ответе допущена одна ошибка (в том числе написана лишняя цифра, или не написана одна необходимая цифра), выставляется 1 балл; если допущено две или более ошибки – 0 баллов.

Номер задания	Правильный ответ
1.1	А – папоротники Б – голосеменные В – покрытосеменные Г – зелёные водоросли

1

1.2

Содержание верного ответа и указания к оцениванию (допускаются иные формулировки ответа, не искажающие его смысла)	Баллы
Правильный ответ должен содержать следующие <u>элементы</u> : 1) <u>объект</u> : зелёные водоросли; 2) <u>объяснение</u> , например: это низшие растения, в составе тела отсутствуют ткани и органы ИЛИ 1) <u>объект</u> : голосеменные; 2) <u>объяснение</u> , например: древесные растения Объяснение может быть дано в иной, близкой по смыслу формулировке, не искажающей его смысла	
Правильно определён объект и дано объяснение	2
Правильно определён объект, объяснение отсутствует / дано неправильно.	1
Объект определён неправильно / не определён независимо от наличия/отсутствия объяснения. ИЛИ Ответ неправильный	0
<i>Максимальный балл</i>	2

2	Содержание верного ответа и указания к оцениванию (допускаются иные формулировки ответа, не искажающие его смысла)	Баллы
	Правильный ответ должен содержать <u>указание на общий признак растений семейства розоцветных</u> , например, формула цветка: Ч5 Л5 Т ∞ П1; ИЛИ Ч5 Л5 Т ∞ П ∞ ; ИЛИ плод у розоцветных – костянка, яблоко, многоорешек; ИЛИ соцветие у розоцветных – кисть, зонтик, щиток	
	Правильно указан общий признак	1
	Признак не указан / указан неправильно	0
	<i>Максимальный балл</i>	<i>1</i>

3	21354
---	-------

4	13 (в любой последовательности)
---	---------------------------------

5	524
---	-----

6.1	пыльцевой мешок / пыльник
6.2	образование спор / образование пыльцы

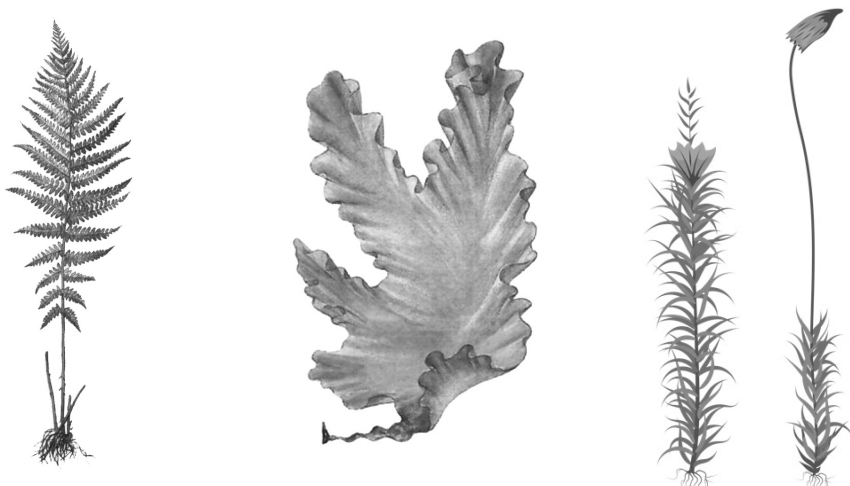
7.1	спорофит / бесполое поколение
7.2	гаметофит / половое поколение

8	4
---	---

9	Содержание верного ответа и указания к оцениванию (допускаются иные формулировки ответа, не искажающие его смысла)	Баллы
	Правильный ответ должен содержать следующие <u>элементы</u> : 1) <u>основание</u> – выведение человеком для получения пищевых продуктов; 2) <u>группа 1</u> – культурные растения: пшеница, подсолнечник, вишня; 3) <u>группа 2</u> – дикорастущие растения: ольха, платан, лапчатка ИЛИ 1) <u>основание</u> – жизненная форма; 2) <u>группа 1</u> – деревья: платан, ольха, вишня; 3) <u>группа 2</u> – травы: пшеница, подсолнечник, лапчатка	
	Правильно заполнены пять ячеек таблицы	3
	Правильно заполнены только четыре любые ячейки таблицы	2
	Правильно заполнены только три любые ячейки таблицы	1
	Все иные ситуации, не соответствующие правилам выставления 3, 2 и 1 балла. ИЛИ Ответ неправильный	0
	<i>Максимальный балл</i>	<i>3</i>

10

10.1



Название	Кочедыжник	Ульва	Кукушкин лён
Среда обитания	Наземно-воздушная	Водная	Наземно-воздушная

Содержание верного ответа и указания по оцениванию	Баллы
Верно подписаны названия трёх растений и указаны среды их обитания	2
Верно подписаны названия не менее двух растений и указаны среды обитания одного-двух из них. ИЛИ Верно подписаны только названия трёх растений, среды обитания не указаны / указаны неверно	1
Все комбинации элементов, не соответствующие указаниям по выставлению 2 баллов и 1 балла. ИЛИ Ответ неправильный	0
<i>Максимальный балл</i>	2

10.2	<ul style="list-style-type: none"> ульва – 1 кукушкин лён – 4 кочедыжник – 6
------	---

Система оценивания проверочной работы

Правильный ответ на каждое из заданий 14, 15.1, 15.2, 15.3, 18 оценивается 1 баллом.

Правильный ответ на каждое из заданий 12 и 17 оценивается 2 баллами. Если в ответе допущена одна ошибка (в том числе написана лишняя цифра или не написана одна необходимая цифра), выставляется 1 балл; если допущено две или более ошибки – 0 баллов.

Правильный ответ на задание 16 оценивается 3 баллами. Если в ответе допущена одна ошибка (в том числе написана лишняя цифра или не написана одна необходимая цифра), выставляется 2 балла; если в ответе допущены две ошибки, выставляется 1 балл; если допущено три или более ошибки – 0 баллов.

Номер задания	Правильный ответ						
12	24						
14	14						
15.1	1						
15.2	костянка						
15.3	1						
16	<table border="1"> <thead> <tr> <th>Представители семейства</th> <th>Дикорастущие виды</th> <th>Пищевые растения</th> </tr> </thead> <tbody> <tr> <td>2346</td> <td>34</td> <td>26</td> </tr> </tbody> </table>	Представители семейства	Дикорастущие виды	Пищевые растения	2346	34	26
	Представители семейства	Дикорастущие виды	Пищевые растения				
2346	34	26					
17	312212						
18	две						

11

11.1

Содержание верного ответа и указания к оцениванию (допускаются иные формулировки ответа, не искажающие его смысла)	Баллы
Правильный ответ должен содержать <u>два элемента</u> : 1) отдел – 2; 2) признак – наличие цветка / плода	
Правильно указаны два элемента ответа	2
Правильно указан только первый элемент ответа	1
Ответ неправильный или содержит только второй элемент ответа	0
<i>Максимальный балл</i>	2

11.2

Содержание верного ответа и указания к оцениванию (допускаются иные формулировки ответа, не искажающие его смысла)	Баллы
Правильный ответ должен содержать <u>два элемента</u> : 1) класс – 4; 2) признак – строение цветка: количество членов цветка кратно 5 ИЛИ сетчато-перистое жилкование листьев / сетчатое жилкование листьев / перистое жилкование листьев	
Правильно указаны два элемента	2
Правильно указан только первый элемент ответа	1
Ответ неправильный или содержит только второй элемент ответа	0
<i>Максимальный балл</i>	2

11.3

Содержание верного ответа и указания к оцениванию (допускаются иные формулировки ответа, не искажающие его смысла)	Баллы
Правильный ответ должен содержать <u>два элемента</u> : 1) семейство – 6; 2) признак – строение цветка / плод, характерный для семейства / плод костянка (конкретная характеристика цветка и название плода)	
Правильно указаны два элемента	2
Правильно указан только первый элемент ответа	1
Ответ неправильный или содержит только второй элемент ответа	0
<i>Максимальный балл</i>	2

13

Содержание верного ответа и указания к оцениванию (допускаются иные формулировки ответа, не искажающие его смысла)	Баллы												
Правильный ответ должен содержать <u>следующие элементы</u> : 1) пол цветка – А (обоеполый); 2) тип симметрии цветка – Б (правильный); 3) количество чашелистиков (чашечка) – 5; 4) количество лепестков (венчик) – 5; 5) количество тычинок – 5+5+.../∞; 6) количество пестиков – 1													
<table border="1" style="width: 100%; text-align: center;"> <thead> <tr> <th>Пол цветка</th> <th>Тип симметрии цветка</th> <th>Чашечка</th> <th>Венчик</th> <th>Тычинки</th> <th>Пестик</th> </tr> </thead> <tbody> <tr> <td>А</td> <td>Б</td> <td>5</td> <td>5</td> <td>5+5+.../∞</td> <td>1</td> </tr> </tbody> </table>	Пол цветка	Тип симметрии цветка	Чашечка	Венчик	Тычинки	Пестик	А	Б	5	5	5+5+.../∞	1	
Пол цветка	Тип симметрии цветка	Чашечка	Венчик	Тычинки	Пестик								
А	Б	5	5	5+5+.../∞	1								
Правильно указаны все шесть элементов ответа	3												
Правильно указаны любые четыре-пять элементов ответа	2												
Правильно указаны любые два-три элемента ответа	1												
Правильно указан только один элемент, или ответ неправильный	0												
<i>Максимальный балл</i>	3												

19

Содержание верного ответа и указания к оцениванию (допускаются иные формулировки ответа, не искажающие его смысла)	Баллы
Правильный ответ должен содержать <u>три примера</u> растений семейства Розоцветные, имеющих сочные многосемянные плоды, например: яблоня, малина, ежевика. <i>Могут быть указаны любые другие растения семейства Розоцветные, имеющих сочные многосемянные плоды</i>	
Правильно указаны три примера	2
Правильно указаны два примера	1
Правильно указан только один пример, или ответ неправильный	0
<i>Максимальный балл</i>	2

Система оценивания выполнения всей работы

Максимальный первичный балл за выполнение работы – 45.

Рекомендации по переводу первичных баллов в отметки по пятибалльной шкале

Отметка по пятибалльной шкале	«2»	«3»	«4»	«5»
Первичные баллы	0–10	11–22	23–34	35–45