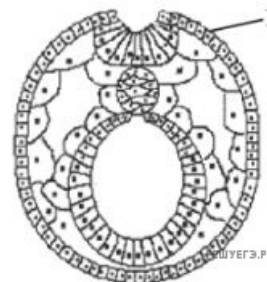


1. Задания Д7 № 12582

Какие ткани и органы позвоночного животного образуются из клеток, обозначенных на рисунке цифрой 1?



- 1) потовые железы
- 2) костная ткань
- 3) ногтевые пластинки
- 4) соединительная ткань
- 5) кожный эпидермис
- 6) гладкая мышечная ткань

2. Задания Д7 № 25231

Все приведённые ниже термины, кроме двух, используют для описания стадии нейрулы в эмбриогенезе хордовых животных. Определите два термина, «выпадающих» из общего списка, и запишите в таблицу цифры, под которыми они указаны.

- 1) двухслойный зародыш
- 2) вторичная полость тела
- 3) нервная трубка
- 4) дробление зиготы
- 5) формирование хорды

3. Задания Д8 № 13787

Установите соответствие между структурой организма человека и зародышевым листком, из которого она формировалась.

СТРУКТУРА ОРГАНИЗМА

- А) болевые рецепторы
- Б) волосяной покров
- В) лимфа и кровь
- Г) жировая ткань
- Д) ногтевые пластинки

ЗАРОДЫШЕВЫЙ ЛИСТОК

- 1) эктодерма
- 2) мезодерма

Запишите в ответ цифры, расположив их в порядке, соответствующем буквам:

| | | | | |
|---|---|---|---|---|
| А | Б | В | Г | Д |
| | | | | |

4. Задания Д8 № 13837

Установите соответствие между органом, тканью позвоночного животного и зародышевым листком, из которого они образуются.

ОРГАН, ТКАНЬ

- А) кишечник
- Б) кровь
- В) почки
- Г) лёгкие
- Д) хрящевая ткань
- Е) сердечная мышца

ЗАРОДЫШЕВЫЙ ЛИСТОК

- 1) энтодерма
- 2) мезодерма

Запишите в ответ цифры, расположив их в порядке, соответствующем буквам:

| | | | | | |
|---|---|---|---|---|---|
| А | Б | В | Г | Д | Е |
| | | | | | |

5. Задания Д8 № 13937

Установите соответствие между структурой организма человека и зародышевым листком, из которого она сформировалась.

СТРУКТУРА ОРГАНИЗМА

- А) болевые рецепторы
- Б) волосяной покров
- В) лимфа и кровь
- Г) жировая ткань
- Д) ногтевые пластинки

ЗАРОДЫШЕВЫЙ ЛИСТОК

- 1) эктодерма
- 2) мезодерма

Запишите в ответ цифры, расположив их в порядке, соответствующем буквам:

| А | Б | В | Г | Д | Е |
|---|---|---|---|---|---|
| | | | | | |

6. Задания Д8 № 16875

Установите соответствие между органами и зародышевыми листками, из которых они развиваются.

ОРГАНЫ

- А) головной мозг
- Б) печень
- В) кровь
- Г) кости
- Д) поджелудочная железа
- Е) эпидермис кожи

ЗАРОДЫШЕВЫЕ ЛИСТКИ

- 1) эктодерма
- 2) энтодерма
- 3) мезодерма

Запишите в ответ цифры, расположив их в порядке, соответствующем буквам:

| А | Б | В | Г | Д | Е |
|---|---|---|---|---|---|
| | | | | | |

7. Задания Д8 № 17807

Установите соответствие между органами и зародышевыми листками, из которых они развиваются.

ОРГАНЫ

- А) головной мозг
- Б) тонкая кишка
- В) хрящи
- Г) мышцы
- Д) поджелудочная железа
- Е) волосы

ЗАРОДЫШЕВЫЕ ЛИСТКИ

- 1) эктодерма
- 2) энтодерма
- 3) мезодерма

Запишите в ответ цифры, расположив их в порядке, соответствующем буквам:

| А | Б | В | Г | Д | Е |
|---|---|---|---|---|---|
| | | | | | |

8. Задания Д8 № 20703

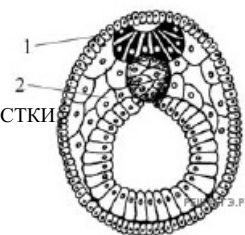
Установите соответствие между структурами и зародышевыми листками, обозначенными на рисунке цифрами 1, 2, из которых эти структуры формируются: к каждой позиции, данной в первом столбце, подберите соответствующую позицию из второго столбца.

СТРУКТУРЫ

- А) нервная ткань
- Б) кровь
- В) скелет
- Г) гладкая мышечная ткань
- Д) кожный эпидермис

ЗАРОДЫШЕВЫЕ ЛИСТКИ

- 1) 1
- 2) 2

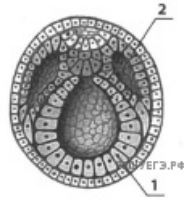


Запишите в ответ цифры, расположив их в порядке, соответствующем буквам:

| А | Б | В | Г | Д |
|---|---|---|---|---|
| | | | | |

9. Задания Д8 № 20874

Установите соответствие между структурами и зародышевыми листками, обозначенными на рисунке цифрами 1, 2: к каждой позиции, данной в первом столбце, подберите соответствующую позицию из второго столбца.



ОРГАН, ТКАНЬ

- А) внутренние слизистые покровы
- Б) надпочечники
- В) тканевая жидкость
- Г) лимфа
- Д) эпителий альвеол

ЗАРОДЫШЕВЫЙ ЛИСТОК

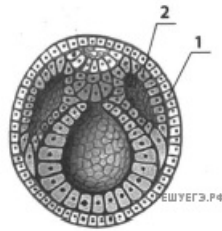
- 1) эктодерма
- 2) мезодерма

Запишите в ответ цифры, расположив их в порядке, соответствующем буквам:

| А | Б | В | Г | Д |
|---|---|---|---|---|
| | | | | |

10. Задания Д8 № 21042

Установите соответствие между структурами и зародышевыми листками, обозначенными на рисунке 1, 2: к каждой позиции, данной в первом столбце, подберите соответствующую позицию из второго столбца.



СТРУКТУРЫ ЗАРОДЫША

- А) ногти
- Б) органы чувств
- В) кровь
- Г) лимфа
- Д) мышечная ткань

ЗАРОДЫШЕВЫЕ ЛИСТКИ

- 1) эктодерма
- 2) мезодерма

Запишите в ответ цифры, расположив их в порядке, соответствующем буквам:

| А | Б | В | Г | Д |
|---|---|---|---|---|
| | | | | |

11. Задания Д8 № 21498

Установите соответствие между насекомым и типом его развития: к каждой позиции, данной в первом столбце, подберите соответствующую позицию из второго столбца.

| НАСЕКОМЫЕ | ТИП РАЗВИТИЯ |
|--------------------------|----------------------------|
| А) домашняя муха | 1) с полным превращением |
| Б) майский жук | 2) с неполным превращением |
| В) клоп-солдатик | |
| Г) стрекоза коромысло | |
| Д) бабочка павлиний глаз | |
| Е) таракан | |

Запишите в ответ цифры, расположив их в порядке, соответствующем буквам:

| А | Б | В | Г | Д | Е |
|---|---|---|---|---|---|
| | | | | | |

12. Задания Д8 № 21527

Установите соответствие между органами, развивающимися из зародышевых листков эмбриона хордовых, и зародышевыми листками из которых развиваются данные органы: к каждой позиции, данной в первом столбце, подберите соответствующую позицию из второго столбца

| ОРГАНЫ | ЗАРОДЫШЕВЫЕ ЛИСТКИ |
|------------------|--------------------|
| А) головной мозг | 1) эктодерма |
| Б) скелет | 2) энтодерма |
| В) мышцы | 3) мезодерма |
| Г) кожные железы | |
| Д) лёгкие | |
| Е) печень | |

Запишите в ответ цифры, расположив их в порядке, соответствующем буквам:

| А | Б | В | Г | Д | Е |
|---|---|---|---|---|---|
| | | | | | |

13. Задания Д8 № 22394

Установите соответствие между процессами и этапами онтогенеза животных: к каждой позиции, данной в первом столбце, подберите соответствующую позицию из второго столбца.

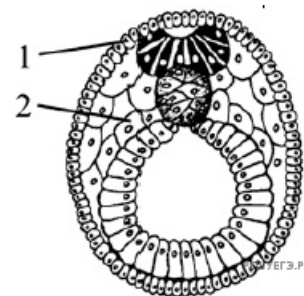
| ПРОЦЕССЫ | ЭТАПЫ ОНТОГЕНЕЗА |
|--------------------------|----------------------|
| А) дробление зиготы | 1) эмбриональный |
| Б) гаструляция | 2) постэмбриональный |
| В) метаморфоз | |
| Г) формирование личинки | |
| Д) органогенез | |
| Е) формирование бластулы | |

Запишите в ответ цифры, расположив их в порядке, соответствующем буквам:

| А | Б | В | Г | Д | Е |
|---|---|---|---|---|---|
| | | | | | |

14. Задания Д8 № 24244

Установите соответствие между структурами и зародышевыми листками, обозначенными на рисунке цифрами 1, 2, из которых эти структуры формируются: к каждой позиции, данной в первом столбце, подберите соответствующую позицию из второго столбца.



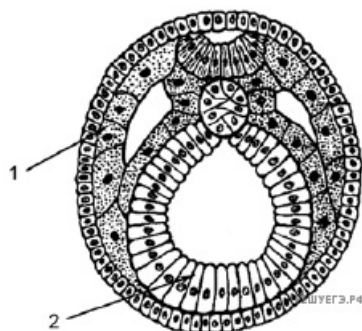
| СТРУКТУРА | ЗАРОДЫШЕВЫЙ ЛИСТОК |
|----------------------------------|--------------------|
| А) сетчатка глаза | 1) 1 |
| Б) мимическая мышца | 2) 2 |
| В) хрящевая поверхность кости | |
| Г) серое вещество спинного мозга | |
| Д) лимфа | |
| Е) эмаль зубов | |

Запишите в ответ цифры, расположив их в порядке, соответствующем буквам:

| А | Б | В | Г | Д | Е |
|---|---|---|---|---|---|
| | | | | | |

15. Задания Д8 № 24451

Установите соответствие между структурами и зародышевыми листками, обозначенными на рисунке цифрами 1, 2: к каждой позиции, данной в первом столбце, подберите соответствующую позицию из второго столбца.



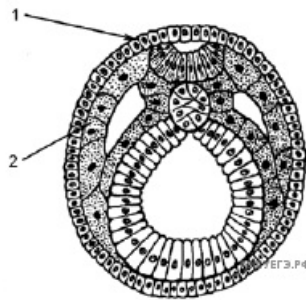
| СТРУКТУРА | ЗАРОДЫШЕВЫЙ ЛИСТОК |
|---|--------------------|
| А) мышечный слой стенки бедренной артерии | 1) 1 |
| Б) лучевая кость | 2) 2 |
| В) слизистая оболочка желудка | |
| Г) кровь | |
| Д) ворсинки эпителия кишечника | |

Запишите в ответ цифры, расположив их в порядке, соответствующем буквам:

| А | Б | В | Г | Д |
|---|---|---|---|---|
| | | | | |

16. Задания Д8 № 24479

Установите соответствие между структурами и зародышевыми листками, обозначенными на рисунке цифрами 1, 2: к каждой позиции, данной в первом столбце, подберите соответствующую позицию из второго столбца.



- | СТРУКТУРА | ЗАРОДЫШЕВЫЙ ЛИСТОК |
|---------------------------------|--------------------|
| А) волосы и ногти | 1) 1 |
| Б) хрящевая ткань | 2) 2 |
| В) кора головного мозга | |
| Г) малая берцовая кость | |
| Д) мышечный слой стенки желудка | |

Запишите в ответ цифры, расположив их в порядке, соответствующем буквам:

| А | Б | В | Г | Д |
|---|---|---|---|---|
| | | | | |