

# Пригласительный этап ВсОШ - 2026 в городе Москве, 6 класс, биология

28 апр 2026 г., 10:00 — 29 апр 2026 г., 20:00

## Блок 1

В заданиях этого блока нужно выбрать **один** верный ответ из списка.

### № 1

5 баллов

Какой микроскоп изображён на фотографии?



- Оптический стереомикроскоп
- Сканирующий электронный микроскоп (СЭМ)
- Просвечивающий электронный микроскоп (ПЭМ)
- Штативная лупа

№ 2

5 баллов

Какой организм может переносить неблагоприятные условия в состоянии покоя более 2000 лет?

- Гигантская секвойя (в семенах)
- Bacillus anthracis*, возбудитель сибирской язвы
- Холерный вибрион
- Бурый медведь

№ 3

5 баллов

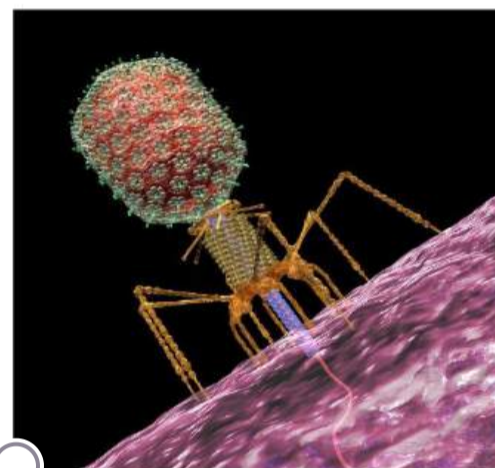
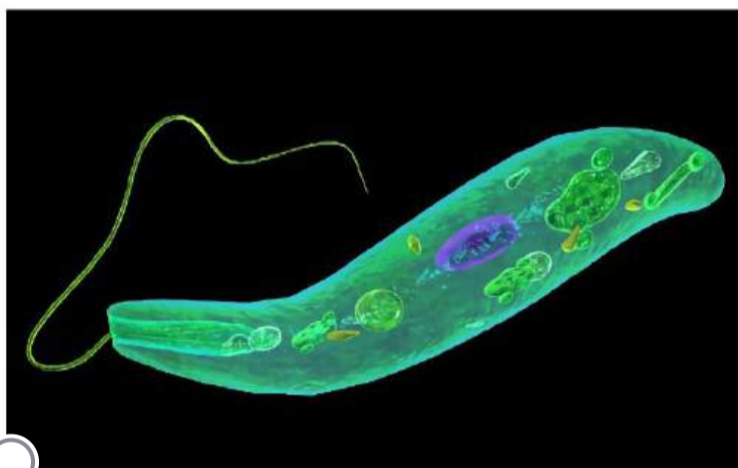
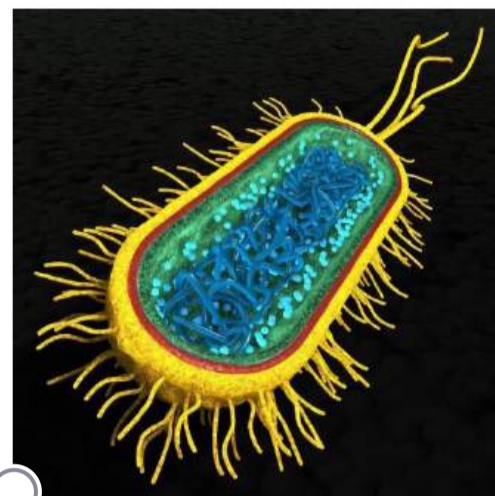
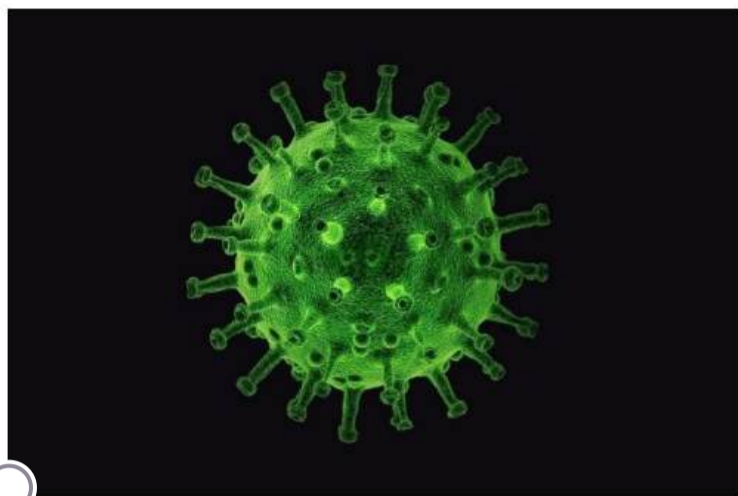
Катя готовилась к уроку по биологии и искала подходящие картинки для презентации. Внимательно рассмотрите изображения и выберите то, которое сгенерировано ИИ и не отражает реальные взаимоотношения организмов:



№ 4

5 баллов

Выберите изображение бактерии:



№ 5

5 баллов

Какое мероприятие по восстановлению природного сообщества после вырубki леса может скорее навредить, чем принести пользу?



- Высадка саженцев
- Вывод участка из хозяйственной деятельности с целью обеспечения естественного возобновления
- Обработка пестицидами для защиты от насекомых-вредителей
- Сжигание растительных остатков и частичная рекультивация почвы

№ 6

---

5 баллов

Самой древней группой высших растений (эмбриофитов) из перечисленных является:

- Мхи
- Плауны
- Риниевые (псилофиты)
- Харовые водоросли

№ 7

---

5 баллов

В какой среде обитания преимущественно живёт и питается этот организм?



- В водной
- В наземно-воздушной
- В почвенной
- В организменной

№ 8

5 баллов

Вы обнаружили на реке странную и достаточно крупную постройку.



Что это такое?

- Гигантский муравейник
- Зимние запасы белки
- Гнездо гигантского глухаря
- Жилище бобров

№ 9

5 баллов

Выберите верное утверждение:

- Минеральные вещества присутствуют в составе тканей растений, но не животных
- Ткани как растений, так и животных, состоят только из органических веществ
- Минеральные вещества присутствуют в составе тканей как растений, так и животных
- Минеральные вещества присутствуют в составе тканей животных, но не растений

№ 10

5 баллов

Какое явление иллюстрирует данная фотография?

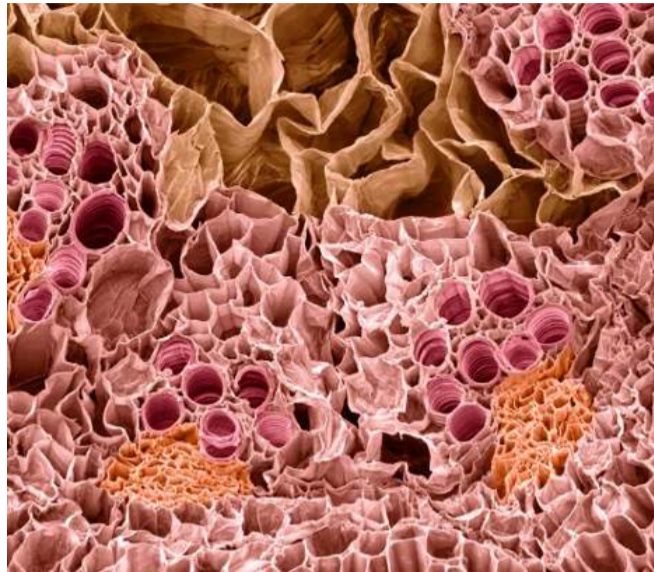


- Гетерофиллия
- Ярусность растительного сообщества
- Листовая мозаика
- Очерёдное листорасположение

№ 11

5 баллов

На изображении представлен фрагмент ткани:

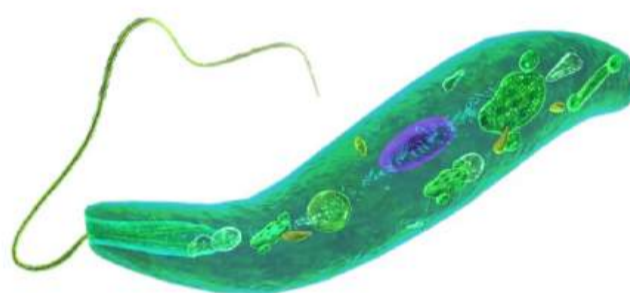


- растения, под световым микроскопом, окрашенной красителями
- животного, под электронным микроскопом, в естественных цветах
- животного, под электронным микроскопом, окрашенной красителями
- растения, под электронным микроскопом, изображение тонировано в условные цвета

№ 12

5 баллов

Какой биологический объект **НЕ** осуществляет функцию дыхания (газообмена)?



№ 13

5 баллов

В каком блюде оба основных ингредиента растительного происхождения получены из растений-представителей одного и того же семейства?

Хот-дог с горчицей

Картофель-фри с кетчупом

Салат из белокочанной капусты с оливковым маслом

Пшённая каша с изюмом

№ 14

5 баллов

Известно, что сперматозоид шимпанзе несёт 24 хромосомы. Сколько хромосом содержится у этого вида в тетраплоидной клетке печени?

24

48

96

192

№ 15

5 баллов

Офисный работник Семён наливал себе чай из термопота и случайно опрокинул на себя кружку с горячим чаем.



На его руке сразу появилось красное пятно и начал образовываться пузырь. Какую помощь следует оказать Семёну?

Намазать место ожога маслом или жирной сметаной

Подставить руку под прохладную проточную воду

Приложить лёд прямо к коже

Ничего делать не нужно, чай сам по себе обладает заживляющими свойствами

## Блок 2

В заданиях этого блока нужно выбрать **один** или **несколько** верных ответов.

### № 1

10 баллов

Лёша готовился к докладу «Растения тундры», но было трудно, потому что в тундре он никогда не был. Лёша решил попросить помощи и показал рисунки кустарничков тундры, которые нашёл на сайте «К уроку всегда готов!», учителю биологии. Учитель решил, что художник, как и Лёша, никогда не был в тундре и не видел этих растений. Учитель помог Лёше точно сформулировать, что на рисунках изображено неверно.



Какие ошибки допущены художником?

- Форма роста побегов у настоящей клюквы иная, чем на рисунке «Клюква»
- У настоящей морошки цветки располагаются иначе, чем подразумевает рисунок «Морошка»
- У настоящей клюквы цветки располагаются иначе, чем подразумевает рисунок «Клюква»
- У настоящей морошки чашелистики при плодах не сохраняются
- У настоящей черники плоды располагаются не так, как на рисунке «Черника», а так, как на рисунке «Клюква».

**№ 2**

---

10 баллов

В каких средах жизни могут жить и фотосинтезировать одноклеточные водоросли?

Морская водная

Пресная водная

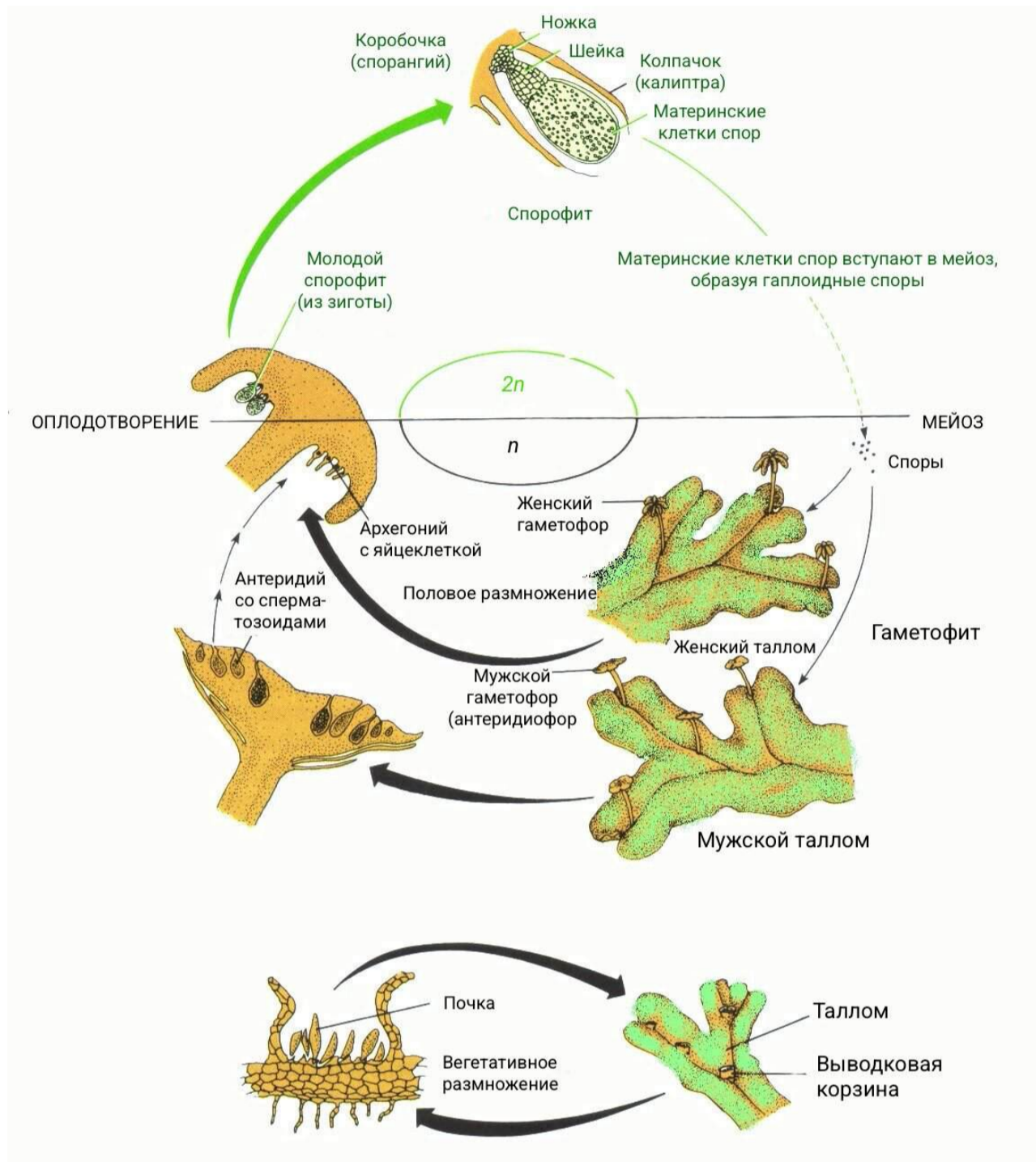
Наземно-воздушная

Почвенная

Организменная (т. е. внутри живого организма)

10 баллов

Выберите верные утверждения об организме, жизненный цикл которого показан на рисунке:



Это представитель эукариот

Это зелёная водоросль

Это наземное растение (печёночный мох)

В его жизненном цикле происходит чередование поколений спорофита и гаметофита

Его спорофит и гаметофит имеют внешне одинаковое строение

#### № 4

---

10 баллов

Какие животные активно распространяют семена растений?

Муравей

Дождевой червь

Обыкновенный уж

Сойка

Серая жаба

#### № 5

---

10 баллов

При обустройстве дачного участка с домом и садом Василий использовал различные материалы. В образовании каких материалов (или сырья, из которого их изготавливают) участвовали живые организмы (без учёта труда человека)?

Известняковый щебень

Гранитная крошка

Торф

Речной песок




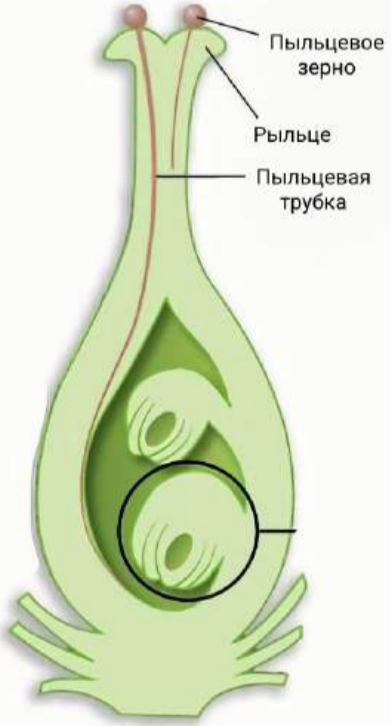
Фанера

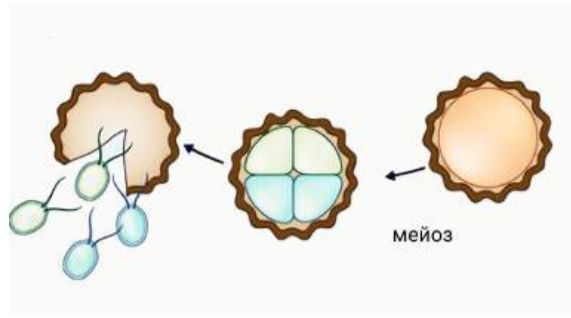
### Блок 3

В заданиях этого блока нужно установить соответствие.

25 баллов

Рисунки иллюстрируют различные способы размножения организмов. Установите соответствие между способами и результатами размножения.

	<p><input type="radio"/> Потомство одной особи генетически различается</p> <p><input type="radio"/> Всё потомство одной особи в норме генетически идентично (представляет собой клон)</p>
	<p><input type="radio"/> Потомство одной особи генетически различается</p> <p><input type="radio"/> Всё потомство одной особи в норме генетически идентично (представляет собой клон)</p>
	<p><input type="radio"/> Всё потомство одной особи в норме генетически идентично (представляет собой клон)</p> <p><input type="radio"/> Потомство одной особи генетически различается</p>
<p><b>ПЕСТИК</b></p> 	<p><input type="radio"/> Всё потомство одной особи в норме генетически идентично (представляет собой клон)</p> <p><input type="radio"/> Потомство одной особи генетически различается</p>



Всё потомство одной особи в норме генетически идентично (представляет собой клон)

Потомство одной особи генетически различается

# Пригласительный этап ВсОШ - 2026 в городе Москве, 6 класс, биология

28 апр 2026 г., 10:00 — 29 апр 2026 г., 20:00

## Блок 1

В заданиях этого блока нужно выбрать **один** верный ответ из списка.

### № 1

5 баллов

Какой микроскоп изображён на фотографии?



- Оптический стереомикроскоп
- Сканирующий электронный микроскоп (СЭМ)
- Просвечивающий электронный микроскоп (ПЭМ)
- Штативная лупа

## № 2

5 баллов

Какой организм может переносить неблагоприятные условия в состоянии покоя более 2000 лет?

- Гигантская секвойя (в семенах)
- Bacillus anthracis*, возбудитель сибирской язвы
- Холерный вибрион
- Бурый медведь

## № 3

5 баллов

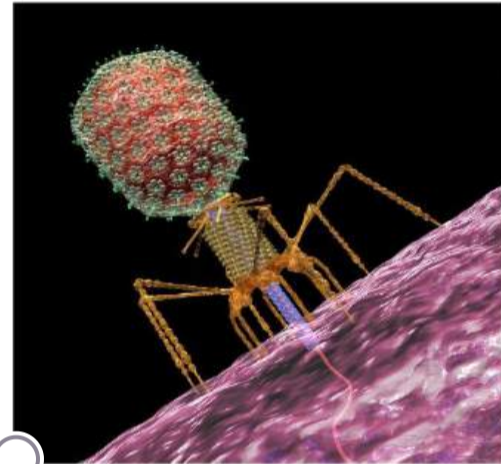
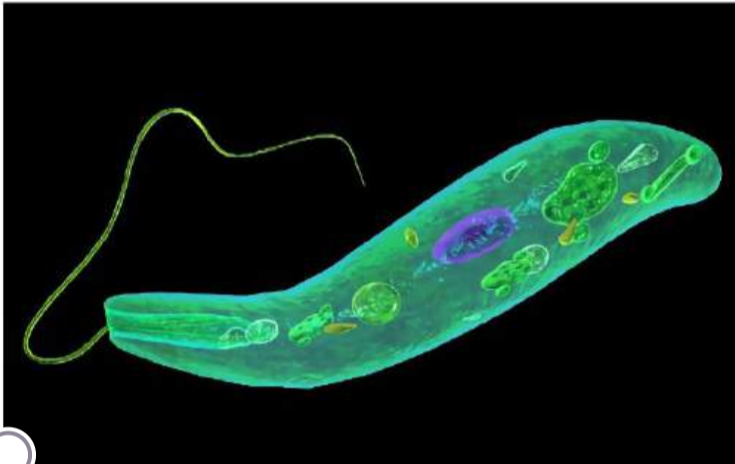
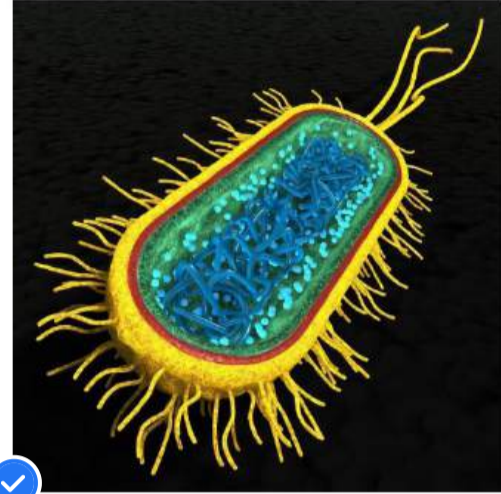
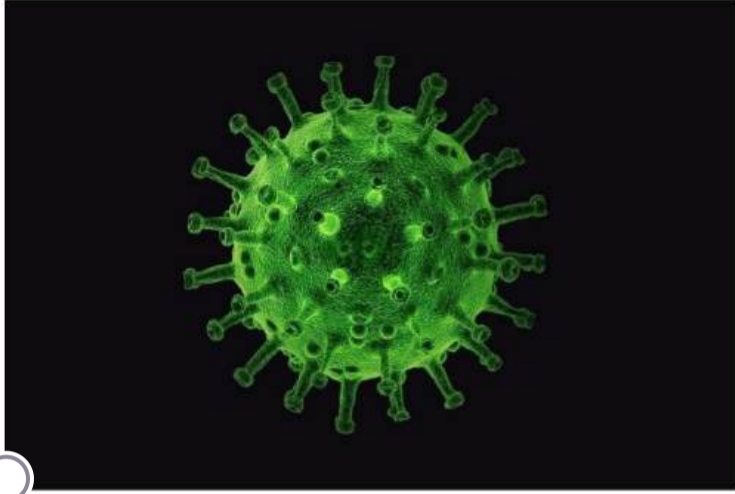
Катя готовилась к уроку по биологии и искала подходящие картинки для презентации. Внимательно рассмотрите изображения и выберите то, которое сгенерировано ИИ и не отражает реальные взаимоотношения организмов:



№ 4

5 баллов

Выберите изображение бактерии:



№ 5

5 баллов

Какое мероприятие по восстановлению природного сообщества после вырубki леса может скорее навредить, чем принести пользу?



- Высадка саженцев
- Вывод участка из хозяйственной деятельности с целью обеспечения естественного возобновления
- Обработка пестицидами для защиты от насекомых-вредителей
- Сжигание растительных остатков и частичная рекультивация почвы

№ 6

---

5 баллов

Самой древней группой высших растений (эмбриофитов) из перечисленных является:

- Мхи
- Плауны
- Риниевые (псилофиты)
- Харовые водоросли

№ 7

---

5 баллов

В какой среде обитания преимущественно живёт и питается этот организм?



- В водной
- В наземно-воздушной
- В почвенной
- В организменной

№ 8

5 баллов

Вы обнаружили на реке странную и достаточно крупную постройку.



Что это такое?

Гигантский муравейник

Зимние запасы белки

Гнездо гигантского глухаря

Жилище бобров

№ 9

5 баллов

Выберите верное утверждение:

Минеральные вещества присутствуют в составе тканей растений, но не животных

Ткани как растений, так и животных, состоят только из органических веществ

Минеральные вещества присутствуют в составе тканей как растений, так и животных

Минеральные вещества присутствуют в составе тканей животных, но не растений

№ 10

5 баллов

Какое явление иллюстрирует данная фотография?

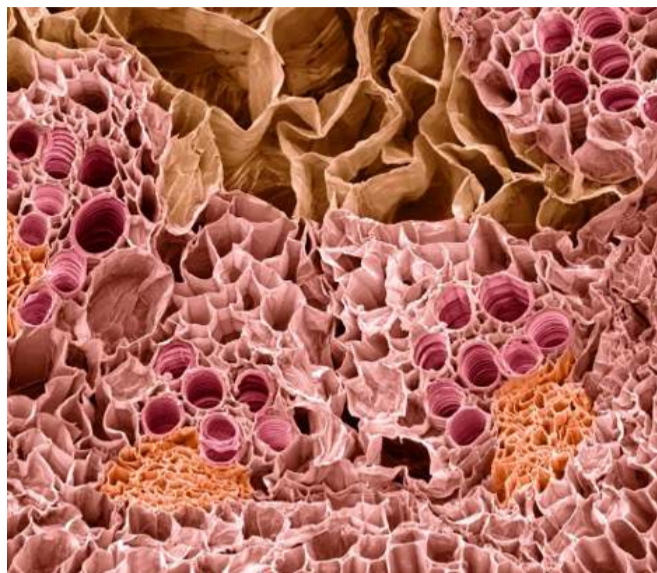


- Гетерофиллия
- Ярусность растительного сообщества
- Листовая мозаика
- Очерёдное листорасположение

№ 11

5 баллов

На изображении представлен фрагмент ткани:

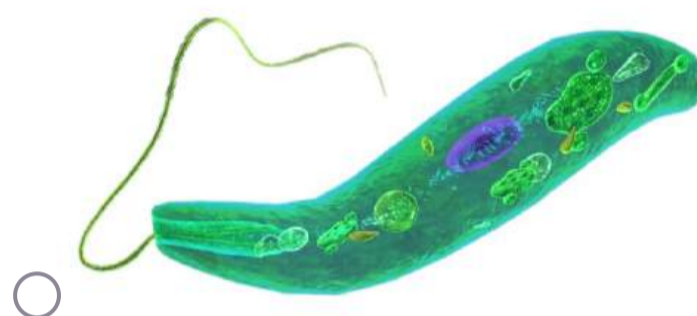
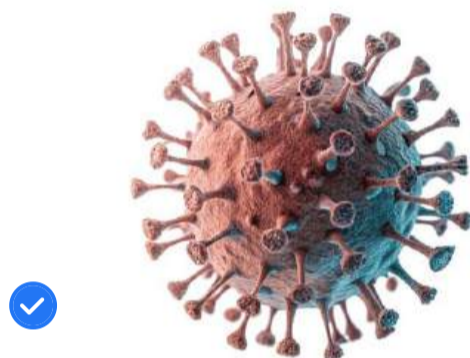


- растения, под световым микроскопом, окрашенной красителями
- животного, под электронным микроскопом, в естественных цветах
- животного, под электронным микроскопом, окрашенной красителями
- растения, под электронным микроскопом, изображение тонировано в условные цвета

№ 12

5 баллов

Какой биологический объект **НЕ** осуществляет функцию дыхания (газообмена)?



№ 13

5 баллов

В каком блюде оба основных ингредиента растительного происхождения получены из растений-представителей одного и того же семейства?

Хот-дог с горчицей

Картофель-фри с кетчупом

Салат из белокочанной капусты с оливковым маслом

Пшённая каша с изюмом

№ 14

5 баллов

Известно, что сперматозоид шимпанзе несёт 24 хромосомы. Сколько хромосом содержится у этого вида в тетраплоидной клетке печени?

24

48

96

192

№ 15

5 баллов

Офисный работник Семён наливал себе чай из термопота и случайно опрокинул на себя кружку с горячим чаем.



На его руке сразу появилось красное пятно и начал образовываться пузырь. Какую помощь следует оказать Семёну?

Намазать место ожога маслом или жирной сметаной

Подставить руку под прохладную проточную воду

Приложить лёд прямо к коже

Ничего делать не нужно, чай сам по себе обладает заживляющими свойствами

## Блок 2

В заданиях этого блока нужно выбрать **один** или **несколько** верных ответов.

### № 1

10 баллов

Лёша готовился к докладу «Растения тундры», но было трудно, потому что в тундре он никогда не был. Лёша решил попросить помощи и показал рисунки кустарничков тундры, которые нашёл на сайте «К уроку всегда готов!», учителю биологии. Учитель решил, что художник, как и Лёша, никогда не был в тундре и не видел этих растений. Учитель помог Лёше точно сформулировать, что на рисунках изображено неверно.



Какие ошибки допущены художником?

- Форма роста побегов у настоящей клюквы иная, чем на рисунке «Клюква»
- У настоящей морошки цветки располагаются иначе, чем подразумевает рисунок «Морошка»
- У настоящей клюквы цветки располагаются иначе, чем подразумевает рисунок «Клюква»
- У настоящей морошки чашелистики при плодах не сохраняются
- У настоящей черники плоды располагаются не так, как на рисунке «Черника», а так, как на рисунке «Клюква».

**№ 2**

---

10 баллов

В каких средах жизни могут жить и фотосинтезировать одноклеточные водоросли?

Морская водная

Пресная водная

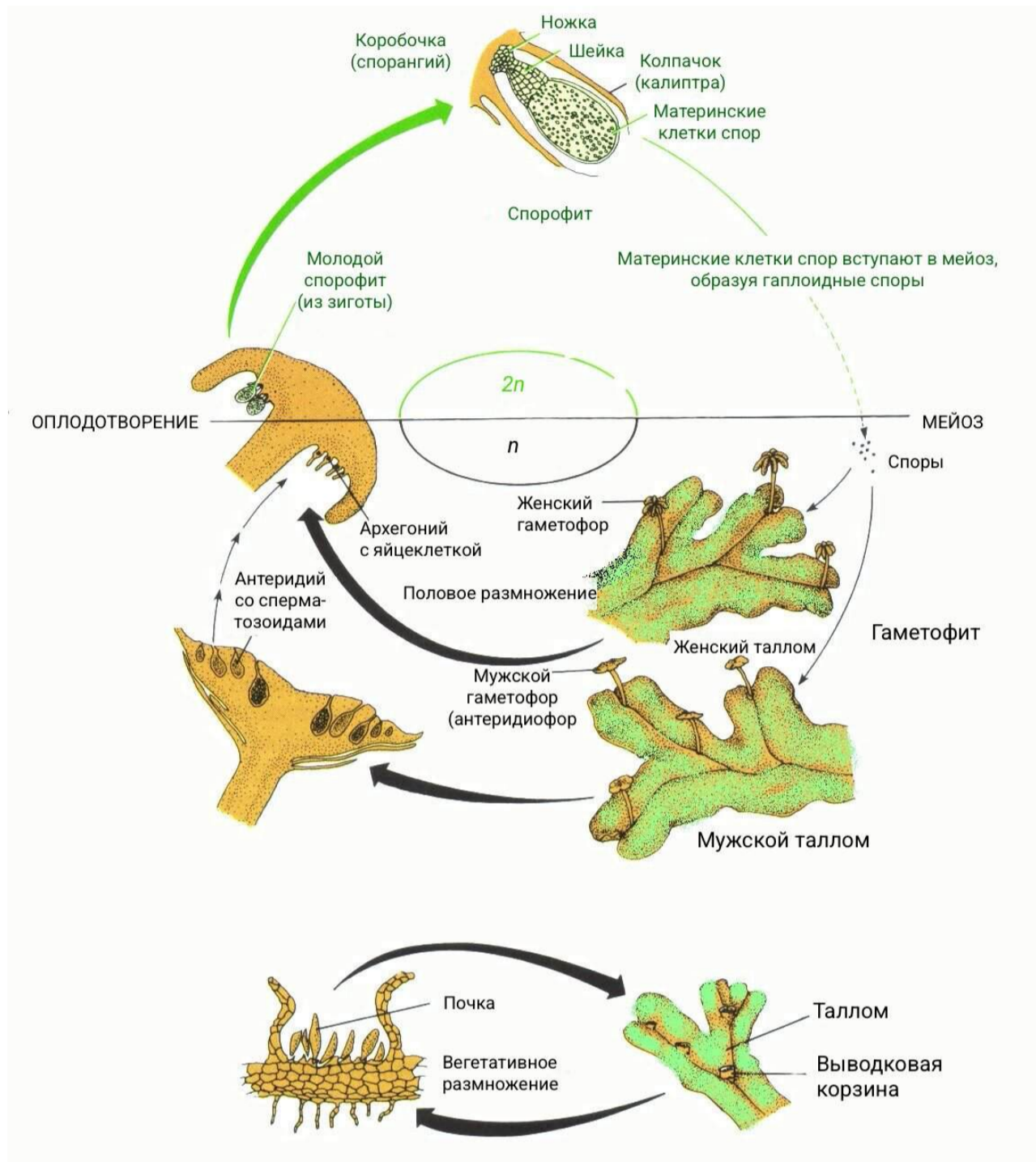
Наземно-воздушная

Почвенная

Организменная (т. е. внутри живого организма)

10 баллов

Выберите верные утверждения об организме, жизненный цикл которого показан на рисунке:



Это представитель эукариот

Это зелёная водоросль

Это наземное растение (печёночный мох)

В его жизненном цикле происходит чередование поколений спорофита и гаметофита

Его спорофит и гаметофит имеют внешне одинаковое строение

#### № 4

---

10 баллов

Какие животные активно распространяют семена растений?

Муравей

Дождевой червь

Обыкновенный уж

Сойка

Серая жаба

#### № 5

---

10 баллов

При обустройстве дачного участка с домом и садом Василий использовал различные материалы. В образовании каких материалов (или сырья, из которого их изготавливают) участвовали живые организмы (без учёта труда человека)?

Известняковый щебень

Гранитная крошка

Торф

Речной песок





Фанера

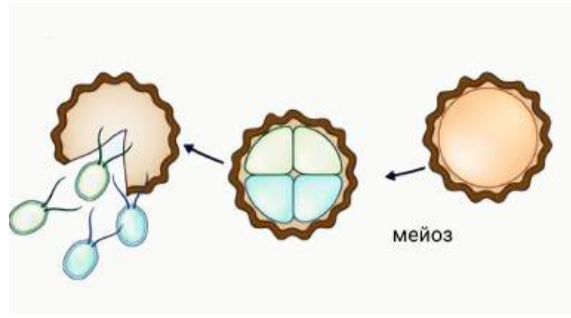
### Блок 3

В заданиях этого блока нужно установить соответствие.

25 баллов

Рисунки иллюстрируют различные способы размножения организмов. Установите соответствие между способами и результатами размножения.

	<p><input type="radio"/> Потомство одной особи генетически различается</p> <p><input checked="" type="radio"/> Всё потомство одной особи в норме генетически идентично (представляет собой клон)</p>
	<p><input type="radio"/> Потомство одной особи генетически различается</p> <p><input checked="" type="radio"/> Всё потомство одной особи в норме генетически идентично (представляет собой клон)</p>
	<p><input checked="" type="radio"/> Всё потомство одной особи в норме генетически идентично (представляет собой клон)</p> <p><input type="radio"/> Потомство одной особи генетически различается</p>
<p><b>ПЕСТИК</b></p> 	<p><input type="radio"/> Всё потомство одной особи в норме генетически идентично (представляет собой клон)</p> <p><input checked="" type="radio"/> Потомство одной особи генетически различается</p>



Всё потомство одной особи в норме генетически идентично (представляет собой клон)

Потомство одной особи генетически различается