

--	--	--	--

--

**Проверочная работа
по БИОЛОГИИ**

6 класс

Вариант 1

Инструкция по выполнению заданий части 1 проверочной работы

На выполнение заданий части 1 проверочной работы по биологии отводится один урок (не более 45 минут). Часть 1 включает в себя 8 заданий.

Ответы на задания запишите в поля ответов в тексте работы. В случае записи неверного ответа зачеркните его и запишите рядом новый.

При выполнении работы не разрешается пользоваться учебниками, рабочими тетрадями, справочным материалом.

При необходимости можно пользоваться черновиком. Записи в черновике проверяться и оцениваться не будут.

Советуем выполнять задания в том порядке, в котором они даны. В целях экономии времени пропускайте задание, которое не удаётся выполнить сразу, и переходите к следующему. Если после выполнения работы у Вас останется время, то Вы сможете вернуться к пропущенным заданиям.

Желаем успеха!

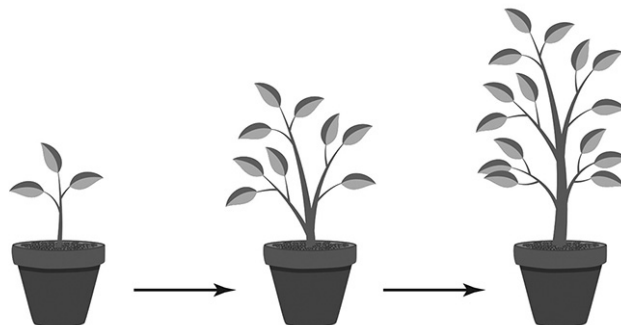
Таблица для внесения баллов участника

Номер задания	1.1	1.2	1.3	2.1	2.2	3	4.1	4.2	5	6	7.1	7.2	8	Сумма баллов за часть 1
Баллы	<input type="text"/>	<input type="text"/>	<input type="text"/>	<input type="text"/>	<input type="text"/>	<input type="text"/>	<input type="text"/>	<input type="text"/>	<input type="text"/>	<input type="text"/>	<input type="text"/>	<input type="text"/>	<input type="text"/>	<input type="text"/>

--	--	--	--

1

На представленном ниже рисунке ученик зафиксировал в виде схемы один из процессов жизнедеятельности растения. Рассмотрите схему и ответьте на вопросы.



1.1. Как называют данный процесс?

Ответ: _____

1.2. Знание в области какой ботанической науки позволит ученику изучить данный процесс?

Ответ: _____

1.3. В чём особенность данного процесса у растений?

Ответ: _____

2

В приведённой ниже таблице между позициями первого и второго столбцов имеется взаимосвязь.

Целое	Часть
Образовательная ткань	Камбий
Покровная ткань	...

2.1. Какое понятие следует вписать на место пропуска в этой таблице?

- 1) корневой волосок
- 2) сосуды
- 3) ситовидные трубки
- 4) сердцевина многолетнего стебля

Ответ:

2.2. Какую функцию выполняют лубяные волокна у растений?

Ответ: _____

--	--	--	--

3

Выберите из предложенного списка и вставьте в текст пропущенные слова, используя для этого их цифровые обозначения. Впишите номера выбранных слов на места пропусков в тексте.

СТРОЕНИЕ СЕМЕНИ ПШЕНИЦЫ

Пшеница – важнейшая зерновая культура. Семя пшеницы снаружи покрыто _____ (А), которая плотно срослась со стенкой плода. Основную часть зерновки составляет _____ (Б). На препарате продольного разреза зерновки под микроскопом видны органы _____ (В): корешок, стебелёк и почечка.

Список слов:

- 1) кожура
- 2) пластинка
- 3) зародыш
- 4) эндосперм
- 5) семядоля
- 6) кора

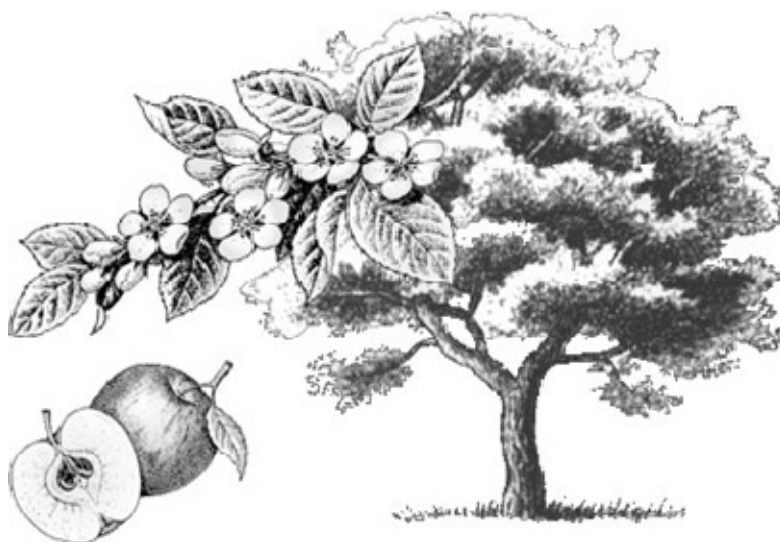
Запишите в таблицу выбранные цифры под соответствующими буквами.

Ответ:

А	Б	В

4

Рассмотрите изображение яблони и выполните задания.



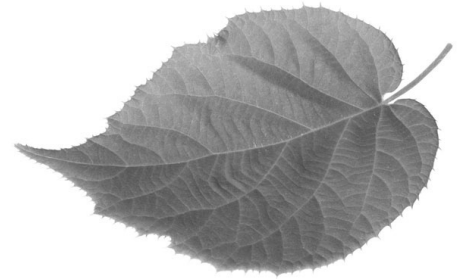
4.1. Покажите стрелками и подпишите на рисунке *стебель (ствол)*, *лист*, *цветок*.

4.2. Какой орган у яблони выполняет функцию фотосинтеза?

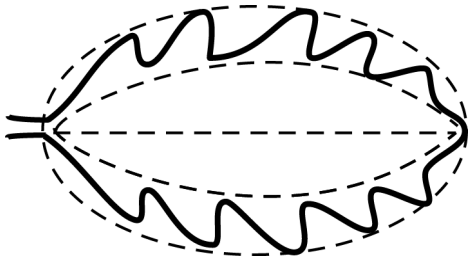
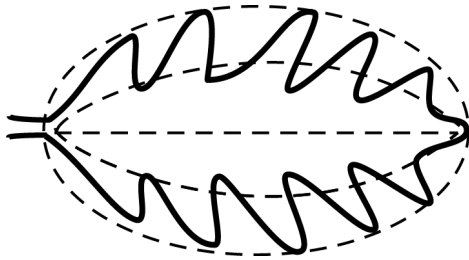
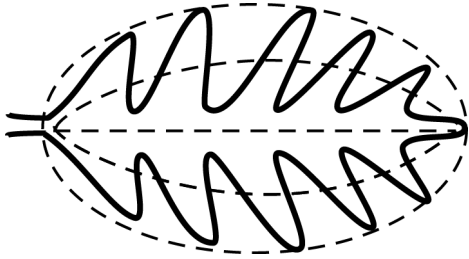
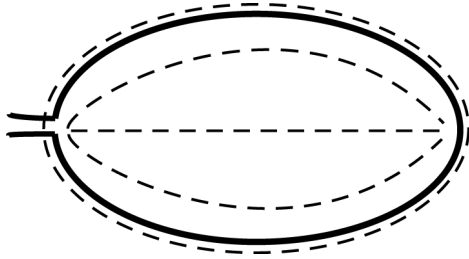
Ответ: _____

5

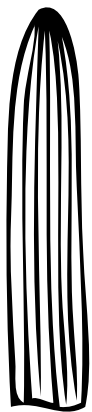
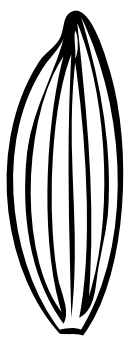
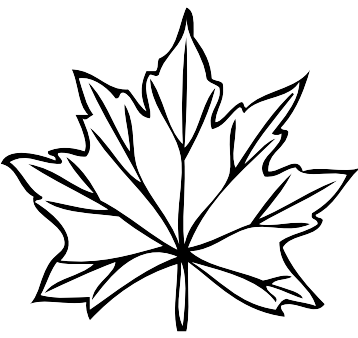
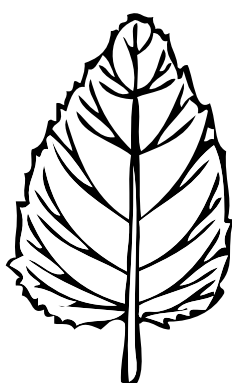
Рассмотрите изображение листа киви и опишите его по следующему плану: форма листа, жилкование листа, тип листа по соотношению длины и ширины листовой пластинки (без черешка) и по расположению наиболее широкой части. Используйте при выполнении задания линейку и карандаш.



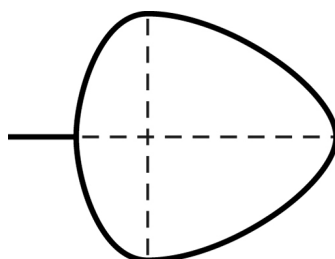
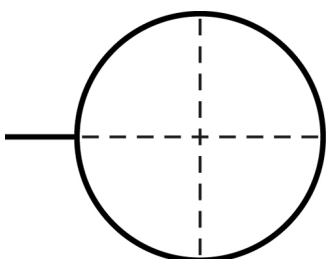
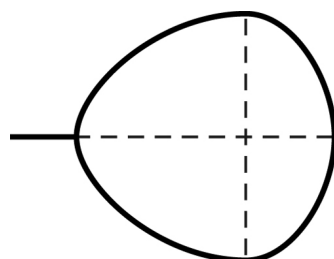
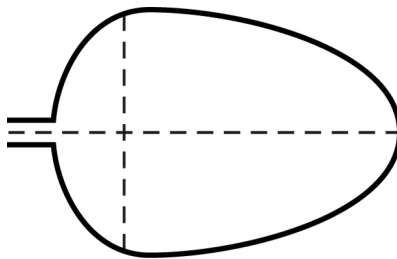
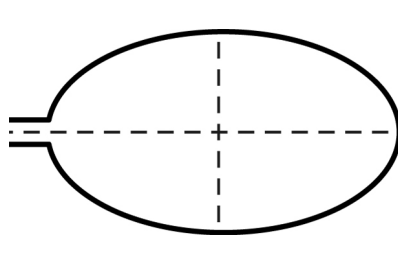
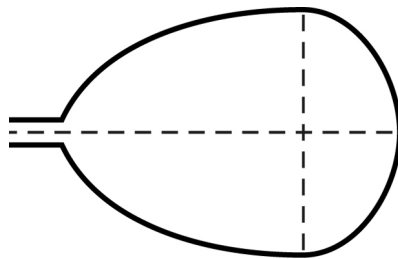
А. Форма листа

<p>1) перисто-лопастная</p> 	<p>2) перисто-раздельная</p> 
<p>3) перисто-рассечённая</p> 	<p>4) цельная</p> 

Б. Жилкование листа

			
1) параллельное	2) дуговидное	3) пальчатое	4) перисто-сетчатое

В. Тип листа по соотношению длины и ширины листовой пластинки (без черешка) и по расположению наиболее широкой части

Длина равна ширине или немного её превышает.		
1) широкояйцевидный 	2) округлый 	3) обратно-широкояйцевидный 
Длина превышает ширину в 1,5–2 раза.		
4) яйцевидный 	5) овальный 	6) обратно-яйцевидный 

Впишите в таблицу номера выбранных ответов под соответствующими буквами.



Ответ:

А	Б	В

6

Для посадки растений фасоли на пришкольном участке ребята подготовили 100 семян. Они разложили их в тарелки на влажную фильтровальную бумагу, прикрыли плёнкой и поставили в тёплое место. Через 10 дней проклюнулось 91 семя.

Подсчитайте процент всхожести семян. Чему он равен?

Ответ: _____

Для чего тарелки с семенами прикрывали плёнкой?

Ответ: _____

7

7.1. Ученики рассмотрели проводящие ткани стебля под микроскопом и сделали рисунок одной из них (рис. 1).

Какую ткань они зарисовали?

Ответ: _____

Каково значение этой ткани в жизнедеятельности организма?

Ответ: _____

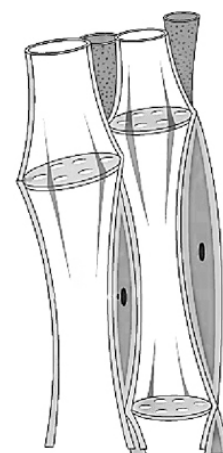


Рис. 1

7.2. Рассмотрите изображения растительных клеток (рис. 2). Какая клетка старше?

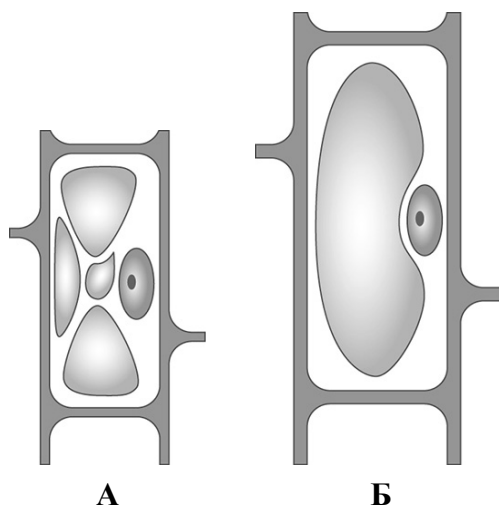


Рис. 2

Запишите в поле ответа соответствующую букву.

Ответ:

--	--	--	--

8 Используя приведённую ниже таблицу, ответьте на вопросы.

Условия прорастания семян

Растение	Минимальная температура прорастания, °С	Потребность в воде, % к массе семян	Глубина заделки семян, см
Кукуруза	8	49	4–6
Рожь	1	85	3–4
Горох	2	114	4–5
Пшеница	3	69	5–6

Какое растение из перечисленных в таблице самое теплолюбивое, а какое самое холодоустойчивое?

Ответ: _____

Семена какого растения из перечисленных в таблице заделывают на наименьшую глубину?

Ответ: _____

Для прорастания семян какого растения из перечисленных в таблице необходимо больше всего воды?

Ответ: _____

--	--	--	--

--

**Проверочная работа
по БИОЛОГИИ**

6 класс

Вариант 1

Инструкция по выполнению заданий части 2 проверочной работы

На выполнение заданий части 2 проверочной работы по биологии отводится один урок (не более 45 минут). Часть 2 включает в себя 8 заданий.

Ответы на задания запишите в поля ответов в тексте работы. В случае записи неверного ответа зачеркните его и запишите рядом новый.

При выполнении работы не разрешается пользоваться учебниками, рабочими тетрадями, справочным материалом.

При необходимости можно пользоваться черновиком. Записи в черновике проверяться и оцениваться не будут.

Советуем выполнять задания в том порядке, в котором они даны. В целях экономии времени пропускайте задание, которое не удаётся выполнить сразу, и переходите к следующему. Если после выполнения работы у Вас останется время, то Вы сможете вернуться к пропущенным заданиям.

Желаем успеха!

Таблица для внесения баллов участника

Номер задания	9	10.1	10.2	11.1	11.2	11.3	11.4	12К1	12К2	13	14.1	14.2	15	16
Баллы	<input type="text"/>	<input type="text"/>	<input type="text"/>	<input type="text"/>	<input type="text"/>	<input type="text"/>	<input type="text"/>	<input type="text"/>	<input type="text"/>	<input type="text"/>	<input type="text"/>	<input type="text"/>	<input type="text"/>	<input type="text"/>
Сумма баллов за часть 1	<input type="text"/>		<input type="text"/>		<input type="text"/>		<input type="text"/>		<input type="text"/>		<input type="text"/>		<input type="text"/>	
Сумма баллов за часть 2	<input type="text"/>		<input type="text"/>		<input type="text"/>		<input type="text"/>		<input type="text"/>		<input type="text"/>		<input type="text"/>	
Общая сумма баллов за работу	<input type="text"/>		<input type="text"/>		<input type="text"/>		<input type="text"/>		<input type="text"/>		<input type="text"/>		<input type="text"/>	
Отметка за работу	<input type="text"/>		<input type="text"/>		<input type="text"/>		<input type="text"/>		<input type="text"/>		<input type="text"/>		<input type="text"/>	

--	--	--	--	--

Татьяна и Александр выполняют проект, посвящённый растению Вишня обыкновенная, по следующему плану: *внешнее и внутреннее строение, функции органов и тканей растения, особенности размножения.*



9

К какой группе растений относится Вишня обыкновенная?

Деревья, кустарники, травы

Ответ: _____

Напишите признак, на основании которого Вы отнесли Вишню обыкновенную к выбранной Вами группе.

--

Ответ: _____

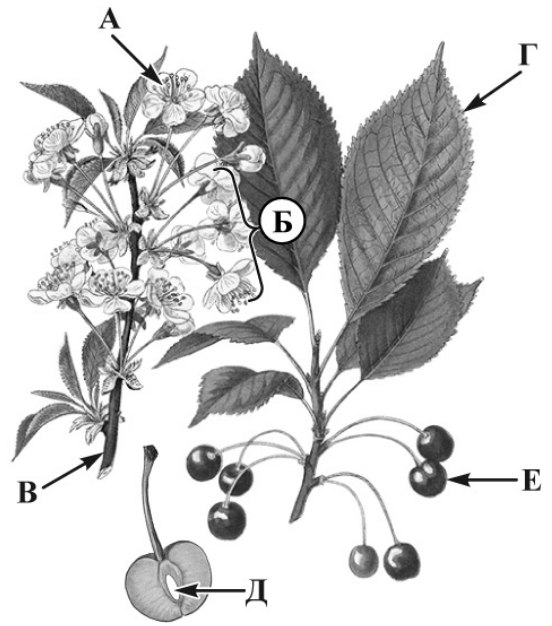
10

10.1. Установите соответствие между органами растения, обозначенными буквами А–Е на рисунке, и их названиями.

Названия органов:

- 1) семя
- 2) цветок
- 3) плод
- 4) соцветие
- 5) лист
- 6) стебель

Запишите в таблицу выбранные цифры под соответствующими буквами.



Вишня обыкновенная

Ответ:

А	Б	В	Г	Д	Е

10.2. Запишите в таблицу по одному примеру вегетативного и генеративного органов Вишни обыкновенной.

Вегетативный орган	Генеративный орган

11

Опишите органы растения Вишня обыкновенная.

11.1. Составьте описание листьев этого растения, используя характеристики из приведённых ниже списков.



А. Типы листьев

- 1) сложный
- 2) простой

Б. Жилкование

- 1) перистое
- 2) дуговое
- 3) параллельное

В. Листорасположение

- 1) мутовчатое
- 2) супротивное
- 3) очерёдное
- 4) прикорневая розетка

Запишите в таблицу выбранные цифры под соответствующими буквами.

Ответ:

А	Б	В

11.2. Составьте описание цветка и выберите тип соцветия Вишни обыкновенной, используя характеристики из приведённых ниже списков.



A. Характеристика симметрии цветка

- 1) правильный
- 2) неправильный

Б. По наличию тычинок и пестиков

- 1) раздельнополый
- 2) обоеполый

В. Тип соцветия

- 1) сложный колос
- 2) кисть
- 3) щиток
- 4) головка
- 5) корзинка
- 6) простой зонтик
- 7) метёлка

Запишите в таблицу выбранные цифры под соответствующими буквами.



Ответ:

А	Б	В

11.3. Составьте описание плода Вишни обыкновенной, используя характеристики из приведённых ниже списков.



A. По количеству семян

- 1) односемянный
- 2) многосемянный

Б. Название плода

- 1) ягода
- 2) боб
- 3) орех
- 4) семянка
- 5) стручок
- 6) зерновка
- 7) коробочка
- 8) орешек
- 9) костянка

В. По количеству воды

в околоплоднике

- 1) сочный
- 2) сухой

Запишите в таблицу выбранные цифры под соответствующими буквами.



Ответ:

А	Б	В

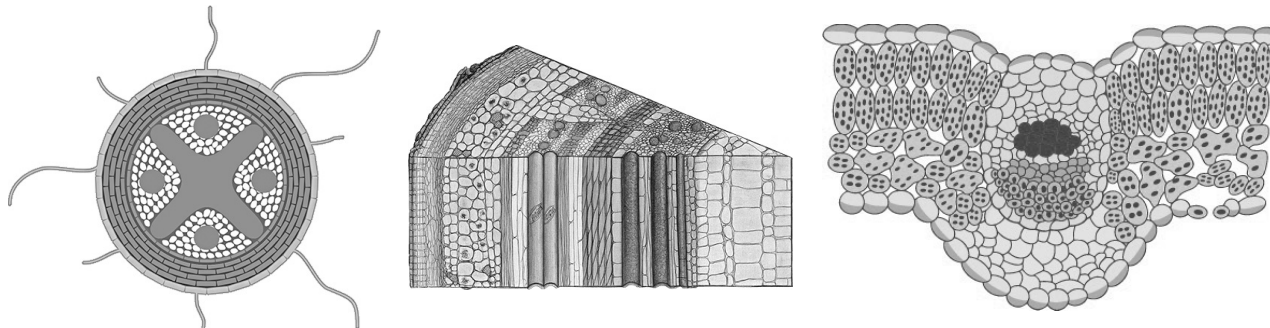
11.4. Каким способом происходит опыление Вишни обыкновенной?

- 1) самоопыление
- 2) с помощью насекомых
- 3) с помощью воды
- 4) с помощью ветра
- 5) с помощью человека



Ответ:

12) Татьяна и Александр для описания внутреннего строения Вишни обыкновенной приготовили препараты из разных частей растения и зарисовали их, но не успели подписать рисунки. Подпишите названия органов растения на соответствующих рисунках.

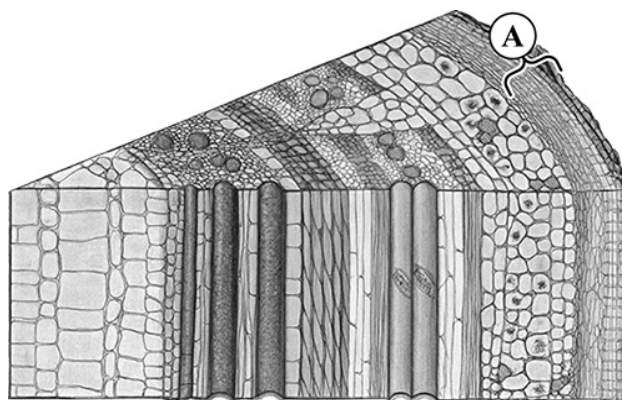


А _____ Б _____ В _____

Объясните, по какому признаку Вы определили принадлежность образца под буквой Б.

Ответ: _____

13) Рассмотрите рисунок. Напишите название ткани, обозначенной на рисунке буквой А.



Ответ: _____

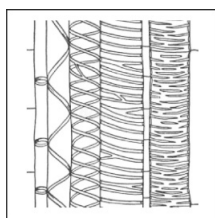
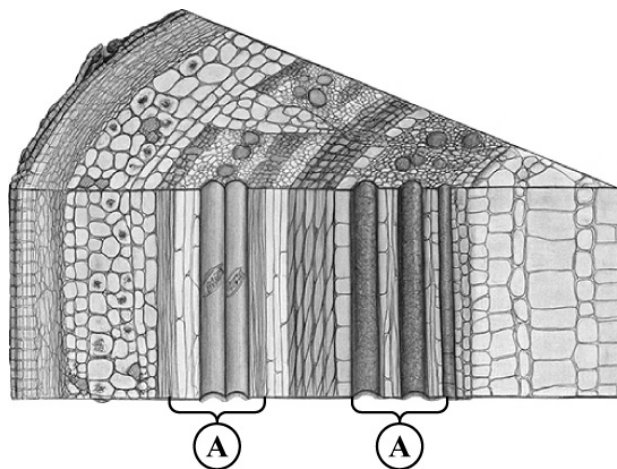
Какую функцию выполняет эта ткань?

- 1) фотосинтезирующая
- 2) защитная
- 3) воздухоносная
- 4) всасывающая
- 5) транспортная

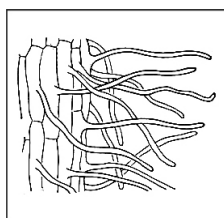
Ответ:

14

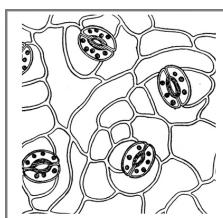
14.1. Найдите на рисунках 1–5 ткани, которые обозначены буквами А.



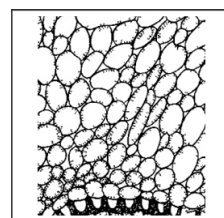
1



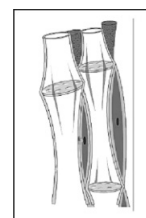
2



3



4



5

Запишите в ответе соответствующие цифры.

Ответ: _____

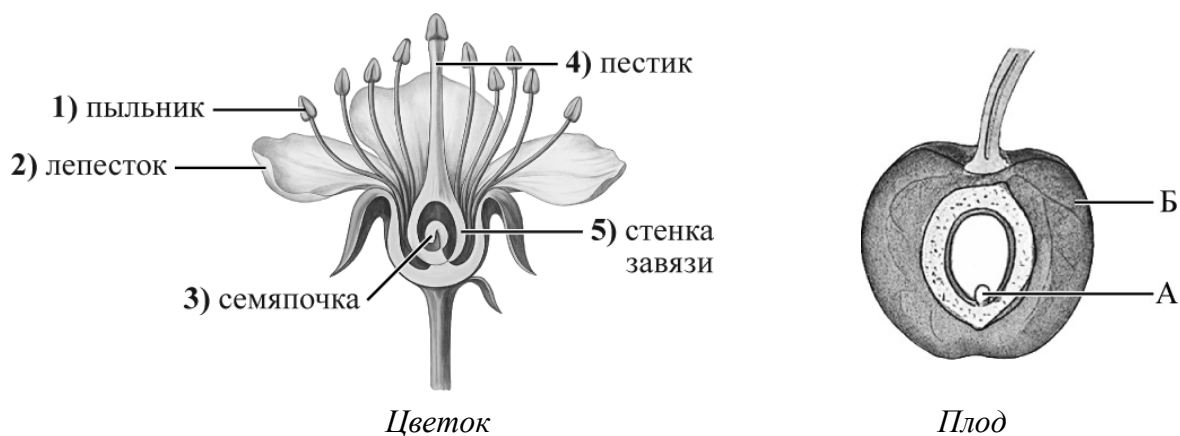
14.2. Какая ткань располагается на кончике корня Вишни обыкновенной сразу под зоной проведения? Найдите изображение этой ткани на рисунках 1–5 и запишите в ответе соответствующую цифру.

Ответ:

Как называется ткань, которую Вы указали?

Ответ: _____

15) Из каких структур цветка, обозначенных на рисунке «Цветок» цифрами 1–5, развиваются части плода, обозначенные на рисунке «Плод» буквами А и Б?



Запишите в таблицу выбранные цифры под соответствующими буквами.

--

Ответ:

А	Б

16) Транспорт каких веществ показан на рисунке стрелками?



--

Ответ: _____

Система оценивания проверочной работы

Правильный ответ на каждое из заданий 1.1, 1.2, 1.3, 2.1, 4.2, 7.2 оценивается 1 баллом.

Полный правильный ответ на задания 3 и 5 оценивается 2 баллами. Если в ответе допущена одна ошибка (в том числе написана лишняя цифра или не написана одна необходимая цифра), выставляется 1 балл; если допущено две или более ошибки – 0 баллов.

Номер задания	Правильный ответ
1.1	рост/развитие
1.2	физиология
1.3	рост неограничен

1

2.1	1
-----	---

2

2.2

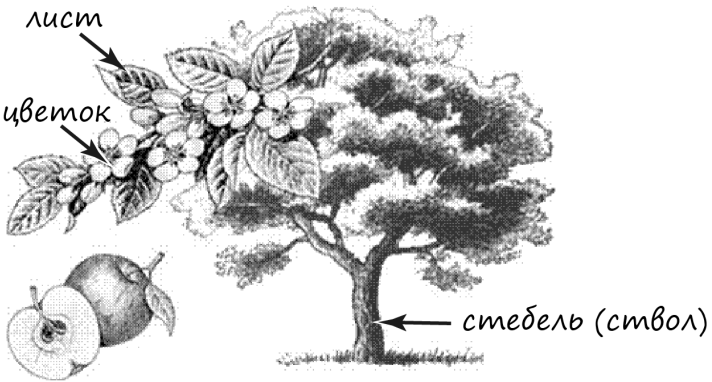
Содержание верного ответа и указания к оцениванию (допускаются иные формулировки ответа, не искажающие его смысла)	Баллы
Правильный ответ должен содержать <u>указание функции</u> : опорная функция ИЛИ составляют каркас растения	
Правильно указана функция	1
Ответ неправильный	0
<i>Максимальный балл</i>	<i>1</i>

3

3	143
---	-----

4

4.1

Содержание верного ответа и указания по оцениванию	Баллы
	
Верно подписаны три части растения	2
Верно подписаны только две части растения	1
Верно подписана только одна любая часть растения. ИЛИ Ответ неправильный	0
<i>Максимальный балл</i>	<i>2</i>

4.2	лист
-----	------

5

5	444
---	-----

6

Содержание верного ответа и указания по оцениванию (допускаются иные формулировки ответа, не искажающие его смысла)	Баллы
Правильный ответ должен содержать <u>следующие элементы</u> : 1) 91 %; 2) чтобы влага не испарялась / чтобы семена не высохли	
Правильно указаны оба элемента ответа	2
Правильно указан только один элемент	1
Оба элемента указаны неправильно	0
<i>Максимальный балл</i>	2

7

7.1

Содержание верного ответа и указания к оцениванию (допускаются иные формулировки ответа, не искажающие его смысла)	Баллы
Должны быть даны <u>ответы на два вопроса</u> : 1) луб / флоэма; 2) выполняет проводящую функцию / обеспечивает проведение органических веществ / нисходящий ток	
Даны правильные ответы на два вопроса	2
Дан правильный ответ только на первый вопрос	1
Ответ неправильный	0
<i>Максимальный балл</i>	2

7.2

Б

8

Содержание верного ответа и указания по оцениванию	Баллы
Правильный ответ должен содержать <u>ответы на три вопроса</u> : 1) кукуруза и рожь; 2) рожь; 3) горох	
Правильно даны ответы на три вопроса	1
Правильно даны ответы только на один-два любых вопроса. ИЛИ Ответ неправильный	0
<i>Максимальный балл</i>	1

Система оценивания проверочной работы

Правильный ответ на каждое из заданий 11.4, 14.1, 16 оценивается 1 баллом.

Полный правильный ответ на задания 10.1, 11.1, 11.2, 11.3, 15 оценивается 2 баллами. Если в ответе допущена одна ошибка (в том числе написана лишняя цифра или не написана одна необходимая цифра), выставляется 1 балл; если допущено две или более ошибки – 0 баллов.

Номер задания	Правильный ответ
11.1	213
11.2	126
11.3	191
11.4	2
15	35
16	раствор сахаров / органические вещества

9	Содержание верного ответа и указания к оцениванию (допускаются иные формулировки ответа, не искажающие его смысла)	Баллы
	Правильный ответ должен содержать следующие <u>элементы</u> : 1) <u>группа растений</u> : дерево; 2) <u>признак</u> : наличие единственного выраженного древесного побега (ствола)	
	Правильно указаны группа и признак	2
	Правильно указана только группа	1
	Группа растений указана неправильно / не указана независимо от того, указан ли признак. ИЛИ Ответ неправильный	0
	<i>Максимальный балл</i>	2

10	10.1	246513
----	------	--------

10.2

	Содержание верного ответа и указания к оцениванию	Баллы
	Правильный ответ должен содержать <u>следующие элементы</u> : 1) вегетативные органы: корень / стебель / лист; 2) генеративные органы: цветок / соцветие / плод / семена. <i>В каждом элементе должен быть приведён один любой пример</i>	
	Правильно указаны два элемента ответа	2
	Правильно указан один элемент	1
	Оба элемента указаны неверно / не указаны	0
	<i>Максимальный балл</i>	2

Критерии и указания к оцениванию		Баллы
12	К1 Определение органов растения Правильный ответ должен содержать <u>следующие элементы</u> : 1) А – корень 2) Б – стебель 3) В – лист	
	Правильно указаны три элемента ответа	2
	Правильно указаны два элемента ответа	1
	Правильно указан только один элемент ответа ИЛИ все элементы ответа указаны неправильно / не указаны	0
	<i>Если элемент ответа 2 (Б) не указан или указан неверно, по критерию К2 выставляется 0 баллов</i>	
К2	Объяснение, по какому признаку определена принадлежность указанного образца. Правильный ответ должен содержать <u>объяснение</u> , например: на рисунке Б выделены зоны стебля: кора, древесина и сердцевина. ИЛИ сосудисто-волокнистые пучки (проводящие пучки) и камбий имеют расположение, типичное для древесного стебля. <i>Объяснение может быть приведено в иной, близкой по смыслу формулировке</i>	
	Дано правильное объяснение	1
	Ответ неправильный / отсутствует	0
<i>Максимальный балл</i>		3
13	Содержание верного ответа и указания к оцениванию (допускаются иные формулировки ответа, не искажающие его смысла)	Баллы
	Правильный ответ должен содержать <u>два элемента</u> : 1) название ткани: покровная / пробка; 2) функция ткани: 2 или защитная	
	Правильно указаны два элемента ответа	2
	Правильно указан только первый элемент ответа	1
	Ответ неправильный или содержит только второй элемент ответа	0
	<i>Максимальный балл</i>	
14.1	15	

Содержание верного ответа и указания к оцениванию		Баллы
(допускаются иные формулировки ответа, не искажающие его смысла)		
Правильный ответ должен содержать <u>два элемента</u> : 1) указана цифра: 2; 2) название ткани: покровная / всасывающая / ризодерма		
Правильно указаны оба элемента ответа		2
Правильно указан только первый элемент ответа		1
Ответ неправильный или содержит только второй элемент ответа		0
<i>Максимальный балл</i>		2

Система оценивания выполнения всей работы

Максимальный первичный балл – 42.

Рекомендации по переводу первичных баллов в отметки по пятибалльной шкале

Отметка по пятибалльной шкале	«2»	«3»	«4»	«5»
Первичные баллы	0–10	11–22	23–34	35–42