

| | | | |
|--|--|--|--|
| | | | |
|--|--|--|--|

| |
|--|
| |
|--|

**Проверочная работа
по ИСТОРИИ**

5 класс

Вариант 1

Инструкция по выполнению работы

На выполнение проверочной работы по истории отводится один урок (не более 45 минут). Работа включает в себя 7 заданий по истории Древнего мира и 1 задание, связанное с памятью о Великой Отечественной войне.

Ответы на задания запишите в поля ответов в тексте работы. В случае записи неверного ответа зачеркните его и запишите рядом новый.

При выполнении работы не разрешается пользоваться учебниками, рабочими тетрадями, справочным материалом.

При необходимости можно пользоваться черновиком. Записи в черновике проверяться и оцениваться не будут.

Советуем выполнять задания в том порядке, в котором они даны. В целях экономии времени пропускайте задание, которое не удаётся выполнить сразу, и переходите к следующему. Если после выполнения всей работы у Вас останется время, то Вы сможете вернуться к пропущенным заданиям.

Желаем успеха!

Таблица для внесения баллов участника

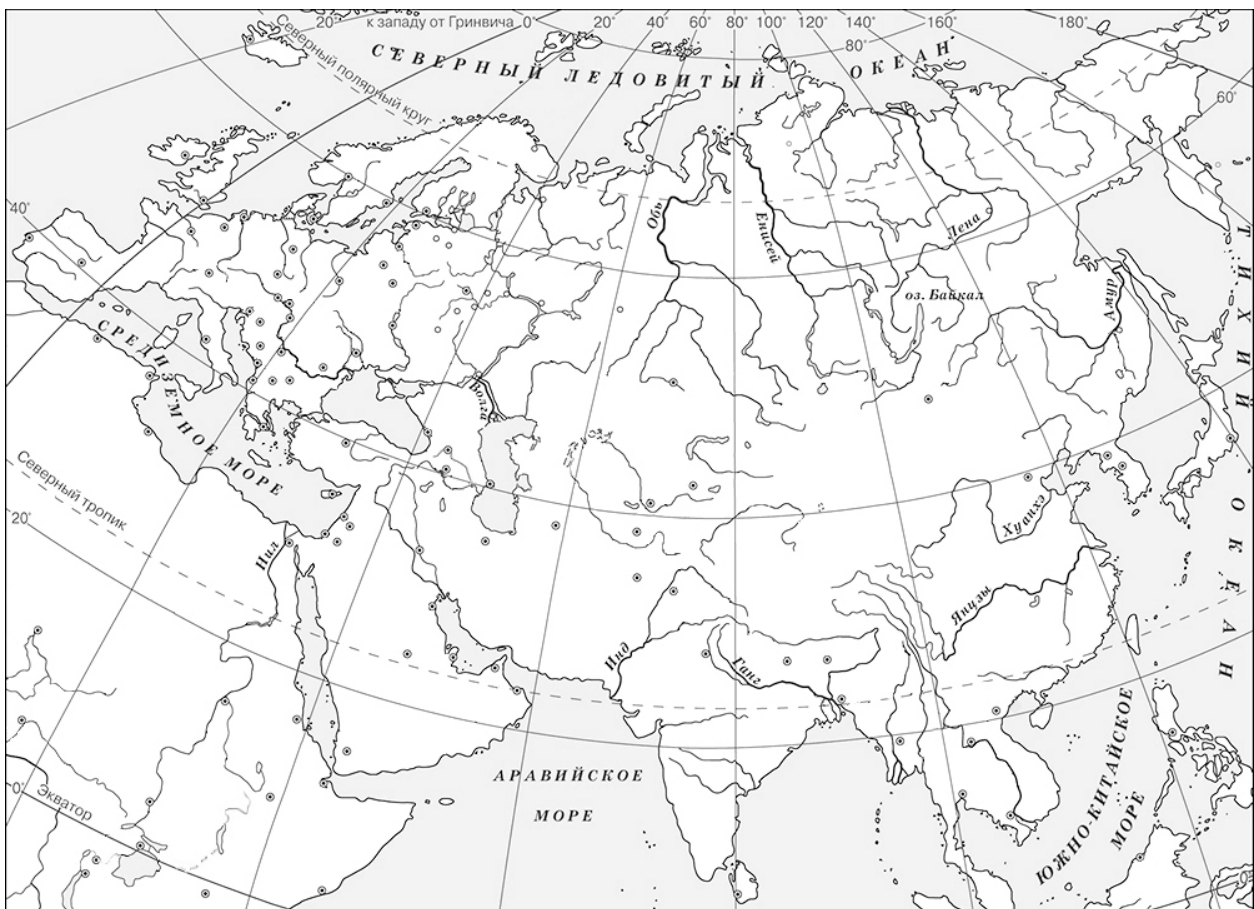
| Номер задания | 1 | 2 | 3 | 4 | 5 | 6 | 7 | 8 | Сумма баллов за работу | Отметка за работу |
|---------------|----------------------|----------------------|----------------------|----------------------|----------------------|----------------------|----------------------|----------------------|------------------------|----------------------|
| Баллы | <input type="text"/> | <input type="text"/> | <input type="text"/> | <input type="text"/> | <input type="text"/> | <input type="text"/> | <input type="text"/> | <input type="text"/> | <input type="text"/> | <input type="text"/> |

- 1 На данной ленте времени каждый отрезок между делениями соответствует одному веку. Отметьте на ленте времени чёрточками и подпишите следующие годы: 50 г. до н.э.; 130 г. н.э.; 375 г. н.э.

**Рождение
Иисуса
Христа**



- 2 Заштрихуйте на контурной карте один четырёхугольник, образованный градусной сеткой (параллелями и меридианами), в котором полностью или частично была расположена страна, где правил царь Ашока.



Прочтите перечень из четырёх тем и выполните задания, относящиеся к этому перечню.

Перечень тем

А) Древний Китай

Б) Древний Египет

В) Древняя Палестина

Г) Древняя Греция

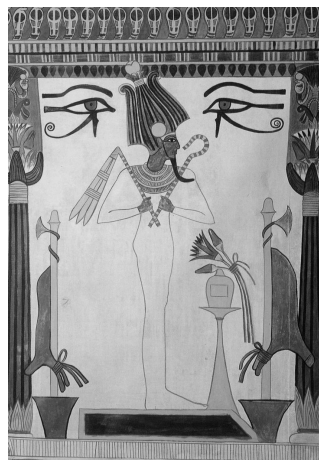
3

Каждая из иллюстраций, приведённых ниже, относится к одной из указанных в перечне тем. Установите соответствие между темами и иллюстрациями: к каждой теме подберите относящуюся к ней иллюстрацию.

1)



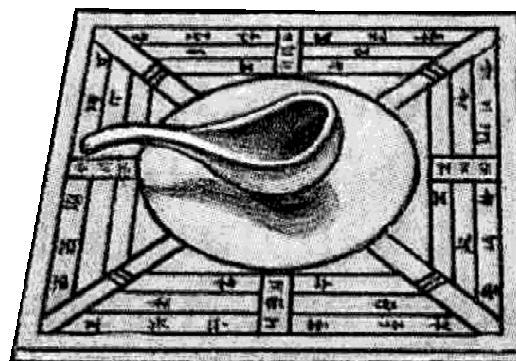
2)



3)



4)



Запишите в таблицу выбранные цифры под соответствующими буквами.

Ответ:

| | | | |
|---|---|---|---|
| А | Б | В | Г |
| | | | |

Прочтите отрывок из исторического источника и выполните задания 4, 5.**Перечень тем**

А) Древний Китай

Б) Древний Египет

В) Древняя Палестина

Г) Древняя Греция

«Оба фланга после победы не преследовали тех неприятелей, которые обращены были в бегство, но сомкнули свои ряды и вступили в бой с теми варварами, которые прорвались через середину их линии, и здесь победа досталась афинянам. Бегущих персов они преследовали и убивали, пока не достигли моря; здесь они требовали огня и хватались за корабли. В этом сражении погиб полемарх Каллимах, отличившийся храбростью. На остальных кораблях варвары снова отплыли в море и, захватив с собою тех пленных из Эретрии, которых оставили раньше на острове, поплыли кругом Суния, рассчитывая подойти к городу раньше афинян. Но афиняне со всею быстротою ног устремились на защиту города и достигли его раньше, нежели варвары; прибыв от Гераклова святилища на Марафоне, они и здесь расположились лагерем также подле святилища Геракла, что в Киносарге. Варвары поднялись на кораблях своих выше Фалера, который в то время был афинскою гаванью, постояли там некоторое время и отплыли обратно в Азию».

4

Определите, к какой из предложенных тем относится данный отрывок. В ответе напишите букву, которой обозначена эта тема.

Ответ:

5

Вокруг кого, согласно данному отрывку, сомкнули свои ряды афиняне после бегства части неприятелей? Что, согласно данному отрывку, предприняли варвары после того, как на кораблях постояли «выше Фалера»?

Ответ: _____

Выберите одну тему из перечня, а затем выполните относящееся к этому перечню задание 6 только по выбранной Вами теме. Перед выполнением задания укажите букву, которой обозначена выбранная тема.

Перечень тем

А) Древний Китай

Б) Древний Египет

В) Древняя Палестина

Г) Древняя Греция

6

Выбранная тема: (укажите букву из перечня).

Прочтите список слов (словосочетаний) и напишите слово (словосочетание), относящееся к выбранной Вами теме.

Брахманы, Хуанхэ, лаконичная речь, Ветхий Завет, Анубис, Персеполь.

Ответ: _____

Объясните смысл этого слова (словосочетания).

Ответ: _____

7

Что из перечисленного было причиной того, что важным занятием финикийцев была морская торговля?

- 1) изобретение финикийцами алфавита
- 2) основание финикийцами колоний
- 3) географическое расположение Финикии

Ответ:

Объясните, как выбранное Вами положение связано с занятием финикийцев морской торговлей.

Ответ: _____

8

Рассмотрите изображение и выполните задание.



Назовите год окончания войны, за доблестный труд в годы которой награждались данной медалью. Объясните, почему за доблестный труд в годы войны награждали медалью, как и за боевую доблесть.



Ответ: _____

Система оценивания проверочной работы

Правильный ответ на задание 4 оценивается 1 баллом.

Правильный ответ на задание 3 оценивается 2 баллами. Если в ответе допущена одна ошибка (в том числе написана лишняя цифра или не написана необходимая цифра), выставляется 1 балл; если допущено две или более ошибки – 0 баллов.

| Номер задания | Правильный ответ |
|---------------|------------------|
| 3 | 4213 |
| 4 | Г |

| 1 | Содержание верного ответа и указания по оцениванию | Баллы |
|---|---|-------|
| | Правильно отмечены на ленте времени три года: в нужном месте поставлены чёточки и подписаны годы (допустимы небольшие отклонения, связанные с недостаточной аккуратностью) | 2 |
| | Правильно отмечен(ы) на ленте времени один-два года: в нужном месте поставлена(-ы) чёточка(-и) и подписан(ы) год(ы) (допустимы небольшие отклонения, связанные с недостаточной аккуратностью) | 1 |
| | Ответ неправильный | 0 |
| | <i>Максимальный балл</i> | 2 |

| 2 | Содержание верного ответа и указания по оцениванию | Баллы |
|---|---|-------|
| | Заштрихован четырёхугольник, образованный градусной сеткой, в котором полностью или частично находилась Древняя Индия (допустимы небольшие отклонения, связанные с недостаточной аккуратностью). ИЛИ Заштрихованы два или более двух четырёхугольников, во всех заштрихованных четырёхугольниках находилась полностью или частично Древняя Индия (допустимы небольшие отклонения, связанные с недостаточной аккуратностью) | 1 |
| | Заштрихован четырёхугольник, образованный градусной сеткой, в котором не находилась Древняя Индия. ИЛИ Заштрихованы два или более двух четырёхугольников, в одном из которых полностью или частично находилась Древняя Индия. ИЛИ Ответ неправильный | 0 |
| | <i>Максимальный балл</i> | 1 |

| 5 | Содержание верного ответа и указания по оцениванию (допускаются иные формулировки ответа, не искажающие его смысла) | Баллы |
|---|---|-------|
| | Правильный ответ должен содержать следующие элементы: 1) <u>ответ на первый вопрос</u> : вокруг тех варваров, которые прорвались через середину линии афинян; 2) <u>ответ на второй вопрос</u> : «отплыли обратно в Азию» | |
| | Правильно даны ответы на два вопроса | 2 |
| | Правильно дан ответ на один вопрос | 1 |
| | Ответ неправильный | 0 |
| | <i>Максимальный балл</i> | 2 |

6

| Содержание верного ответа и указания по оцениванию (допускаются иные формулировки ответа, не искажающие его смысла) | Баллы |
|---|-------|
| <p>Правильный ответ должен содержать следующие <u>элементы</u>:</p> <p>1) <u>соответствие тем и слов (словосочетаний)</u>: А – Хуанхэ; Б – Анубис; В – Ветхий Завет; Г – лаконичная речь;</p> <p>2) <u>объяснение смысла слов (словосочетаний)</u>: <i>Хуанхэ</i> – одна из крупнейших рек Китая, в долине которой возникли первые государства Древнего Китая; <i>Анубис</i> – божество Древнего Египта, проводник душ умерших в загробный мир; <i>Ветхий Завет</i> – древнейшая часть Библии. Ветхий Завет – священная книга евреев, а также христиан; <i>лаконичная речь</i> – умение говорить кратко и точно, особо ценимое в Древней Спарте (по области Лаконика). (Содержание объяснения смысла слова может быть раскрыто в иных формулировках.)</p> | |
| Правильно указано слово (словосочетание) и раскрыт его смысл | 3 |
| Правильно указано слово (словосочетание), при раскрытии его смысла допущена(-ы) неточность(-и), существенно не искажающая(-ие) ответа. ИЛИ Правильно указано слово (словосочетание), при раскрытии его смысла указаны не основные, а только второстепенные (несущественные) признаки | 2 |
| Правильно указано только слово (словосочетание) | 1 |
| Слово (словосочетание) указано неправильно / не указано независимо от наличия/отсутствия раскрытия его смысла. ИЛИ Приведены рассуждения общего характера, не соответствующие требованию задания. ИЛИ Ответ неправильный | 0 |
| <i>Максимальный балл</i> | 3 |

7

| Содержание верного ответа и указания по оцениванию (допускаются иные формулировки ответа, не искажающие его смысла) | Баллы |
|--|-------|
| <p>Правильный ответ должен содержать следующие <u>элементы</u>:</p> <p>1) <u>правильный ответ</u> – 3 (географическое расположение Финикии);</p> <p>2) <u>объяснение</u>, например: Финикия располагалась на восточном берегу Средиземного моря. Положение Финикии было удобным, поэтому финикийцы проложили пути для морской торговли по всему Средиземному морю. Кроме того, рельеф местности способствовал тому, что здесь существовали удобные для захода кораблей гавани. Это тоже способствовало развитию морской торговли. (Может быть приведено другое, близкое по смыслу объяснение)</p> | |
| Даны правильный ответ и верное объяснение | 2 |
| Дан правильный ответ, объяснение не дано. ИЛИ Дан правильный ответ, объяснение неверно | 1 |
| Ответ неправильный | 0 |
| <i>Максимальный балл</i> | 2 |

8

| Содержание верного ответа и указания по оцениванию (допускаются иные формулировки ответа, не искажающие его смысла) | Баллы |
|---|--------------|
| <p>Правильный ответ должен содержать следующие <u>элементы</u>:</p> <p>1) <u>год</u> – 1945;</p> <p>2) <u>объяснение</u>, например: День Победы был бы невозможен без героического вклада тех, кто работал в тылу. Это они в годы войны одержали Победу над фашизмом в тылу: строили оборонительные укрепления, выпускали танки, самолёты, оружие, боеприпасы, выращивали хлеб, одевали и кормили армию. К станкам, вместо ушедших на фронт мужчин, встали женщины и дети. Они работали по 16–18 часов в сутки, без выходных и отпусков. Именно труженики тыла обеспечили успешное ведение войны и полный разгром немецко-фашистских захватчиков.</p> <p>Объяснение может быть дано в иных, близких по смыслу формулировках</p> | |
| Правильно указан год и дано объяснение | 3 |
| <p>Правильно указан год, объяснение содержит неточность(-и), существенно не искажающую(-ие) смысла ответа.</p> <p>ИЛИ Правильно указан год, объяснение содержит не основные, а только второстепенные (несущественные) связи, не в полной мере раскрывающие суть ответа на задание</p> | 2 |
| <p>Правильно указан только год.</p> <p>ИЛИ Год указан неправильно / не указан; дано верное объяснение</p> | 1 |
| <p>Год указан неправильно / не указан; дано неверное объяснение / объяснение не дано.</p> <p>ИЛИ Приведены рассуждения общего характера, не соответствующие требованию задания</p> | 0 |
| <i>Максимальный балл</i> | 3 |

Система оценивания выполнения всей работы

Максимальный первичный балл за выполнение работы – 16.

Рекомендации по переводу первичных баллов в отметки по пятибалльной шкале

| Отметка по пятибалльной шкале | «2» | «3» | «4» | «5» |
|--------------------------------------|-----|-----|------|-------|
| Первичные баллы | 0–4 | 5–8 | 9–12 | 13–16 |