

--	--	--	--

--

**Проверочная работа
по БИОЛОГИИ**

6 класс

Вариант 1

Инструкция по выполнению заданий части 1 проверочной работы

На выполнение заданий части 1 проверочной работы по биологии отводится один урок (не более 45 минут). Часть 1 включает в себя 8 заданий.

Ответы на задания запишите в поля ответов в тексте работы. В случае записи неверного ответа зачеркните его и запишите рядом новый.

При выполнении работы не разрешается пользоваться учебниками, рабочими тетрадями, справочным материалом.

При необходимости можно пользоваться черновиком. Записи в черновике проверяться и оцениваться не будут.

Советуем выполнять задания в том порядке, в котором они даны. В целях экономии времени пропускайте задание, которое не удаётся выполнить сразу, и переходите к следующему. Если после выполнения работы у Вас останется время, то Вы сможете вернуться к пропущенным заданиям.

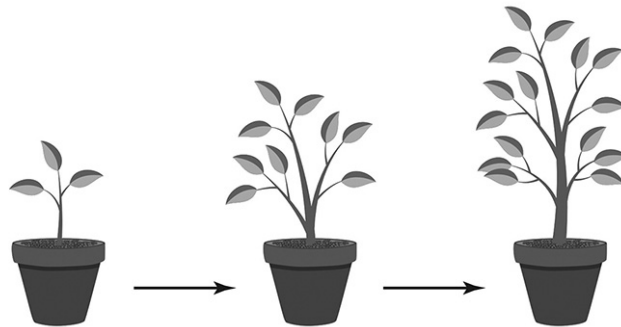
Желаем успеха!

Таблица для внесения баллов участника

Номер задания	1.1	1.2	1.3	2.1	2.2	3	4.1	4.2	5	6	7.1	7.2	8	Сумма баллов за часть 1
Баллы	<input type="text"/>	<input type="text"/>	<input type="text"/>	<input type="text"/>	<input type="text"/>	<input type="text"/>	<input type="text"/>	<input type="text"/>	<input type="text"/>	<input type="text"/>	<input type="text"/>	<input type="text"/>	<input type="text"/>	<input type="text"/>

1

На представленном ниже рисунке ученик зафиксировал в виде схемы один из процессов жизнедеятельности растения. Рассмотрите схему и ответьте на вопросы.



1.1. Как называют данный процесс?

Ответ: _____

1.2. Знание в области какой ботанической науки позволит ученику изучить данный процесс?

Ответ: _____

1.3. В чём особенность данного процесса у растений?

Ответ: _____

2

В приведённой ниже таблице между позициями первого и второго столбцов имеется взаимосвязь.

Целое	Часть
Образовательная ткань	...
Покровная ткань	Кожица

2.1. Какое понятие следует вписать на место пропуска в этой таблице?

- 1) камбий
- 2) сосуды
- 3) ситовидные трубки
- 4) древесинные волокна

Ответ:

2.2. Какую функцию выполняют сосуды у растений?

Ответ: _____

3

Выберите из предложенного списка и вставьте в текст пропущенные слова (словосочетания), используя для этого их цифровые обозначения. Впишите номера выбранных слов (словосочетаний) на места пропусков в тексте.

ПРОРАСТАНИЕ СЕМЯН ФАСОЛИ

Семена фасоли могут длительно находиться в состоянии покоя, не прорастая. Прорастающие семена начинают активно дышать, поглощая _____ (А) и выделяя _____ (Б). Во время дыхания выделяется много тепла. При прорастании зародыш семени фасоли питается запасами веществ, отложенных в _____ (В). Основным запасным веществом у фасоли является белок.

Список слов (словосочетаний):

- 1) свет
- 2) семядоля
- 3) кислород
- 4) эндосперм
- 5) углекислый газ
- 6) семенная кожура

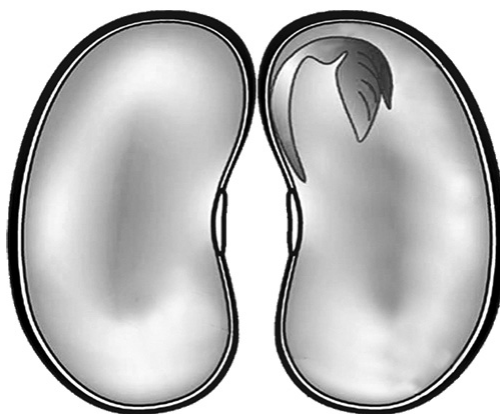
Запишите в таблицу выбранные цифры под соответствующими буквами.

Ответ:

А	Б	В

4

Рассмотрите изображение семени фасоли в разрезе и выполните задания.



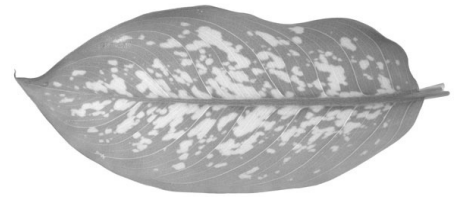
4.1. Покажите стрелками и подпишите на рисунке *семенную кожуру*, *зародышевый корешок*, *зародышевую почечку*.

4.2. В какой части семени фасоли находятся запасные питательные вещества?

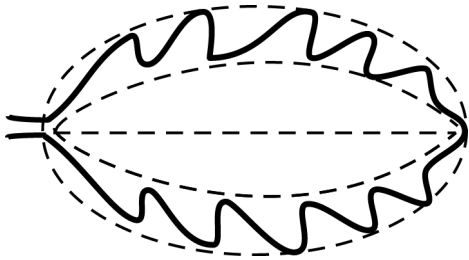
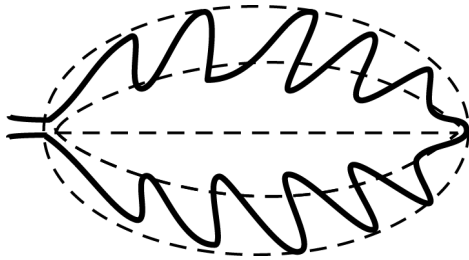
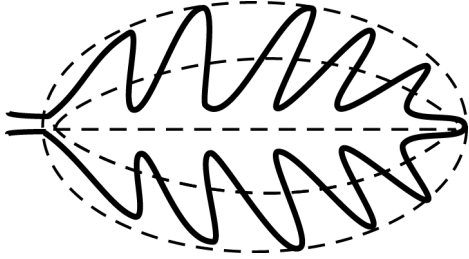
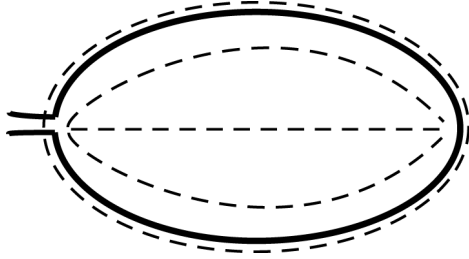
Ответ: _____

5

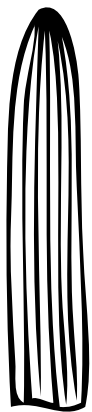
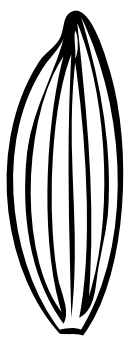
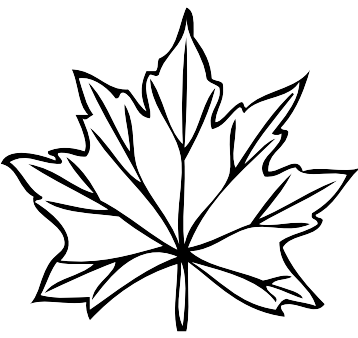
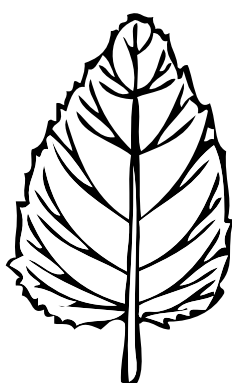
Рассмотрите изображение листа диффенбахии и опишите его по следующему плану: форма листа, жилкование листа, тип листа по соотношению длины и ширины листовой пластинки (без черешка) и по расположению наиболее широкой части. Используйте при выполнении задания линейку и карандаш.



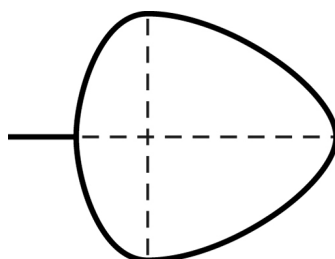
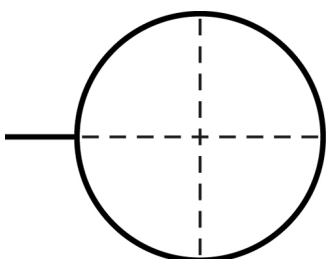
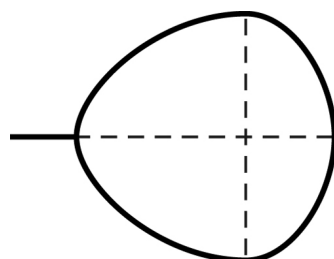
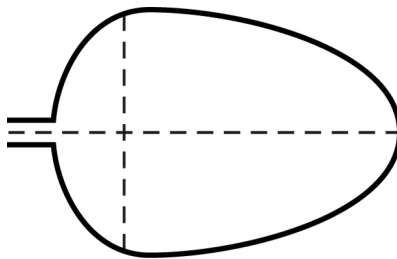
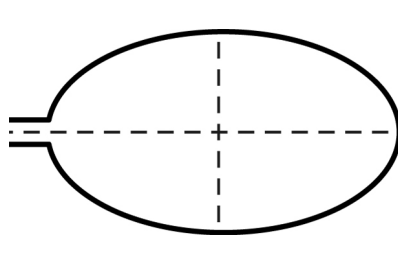
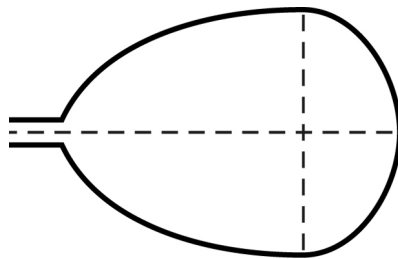
А. Форма листа

<p>1) перисто-лопастная</p> 	<p>2) перисто-раздельная</p> 
<p>3) перисто-рассечённая</p> 	<p>4) цельная</p> 

Б. Жилкование листа

			
1) параллельное	2) дуговидное	3) пальчатое	4) перисто-сетчатое

В. Тип листа по соотношению длины и ширины листовой пластинки (без черешка) и по расположению наиболее широкой части

Длина равна ширине или немного её превышает.		
1) широкояйцевидный 	2) округлый 	3) обратно-широкояйцевидный 
Длина превышает ширину в 1,5–2 раза.		
4) яйцевидный 	5) овальный 	6) обратно-яйцевидный 

Впишите в таблицу номера выбранных ответов под соответствующими буквами.



Ответ:

А	Б	В

6 На уроке при помощи микроскопа ребята изучали различные типы пластид. Какие пластиды они не увидят в клетках осеннего жёлтого листа клёна?

Ответ: _____

Какую функцию эти пластиды выполняют в клетках растения?

Ответ: _____

7.1. Школьники рассмотрели растительную клетку под микроскопом и сделали рисунок (рис. 1).

Что они обозначили на рисунке цифрой 1?

Ответ: _____

Каково значение этой структуры в жизнедеятельности клетки?

Ответ: _____

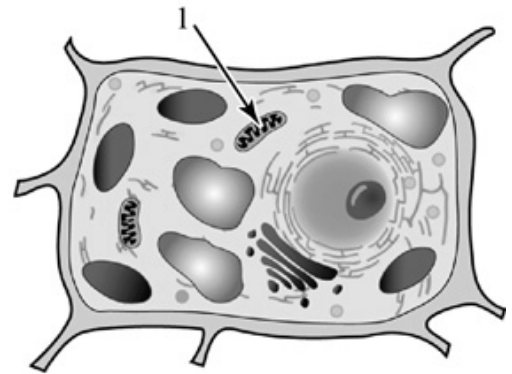
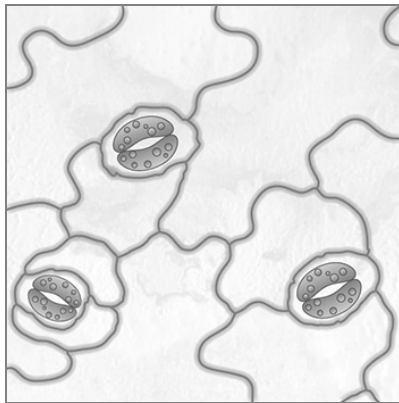


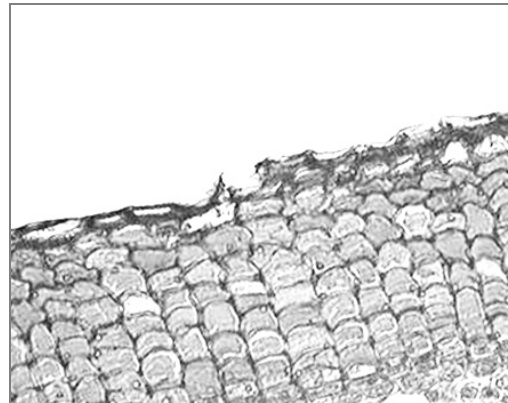
Рис. 1

7.2. На рисунке 2 представлены изображения кожицы и пробки. Клетки какой из этих тканей мёртвые?



кожица

А



пробка

Б

Рис. 2

Запишите в поле ответа соответствующую букву.

Ответ:

--

8

Используя приведённую ниже таблицу, ответьте на вопросы.

Сроки хранения и схожести семян, глубина их заделки в почву

Растение	Срок хранения, годы	Максимальный срок всхожести, дни	Глубина заделки семян, см
Бобы	5–6	10	5–6
Лук	3–4	12	1–2
Перец	3–4	15	1–2
Редис	4–5	7	2–4

Семена каких двух растений из перечисленных в таблице сохраняют жизнеспособность меньше всего?

Ответ: _____

Семена какого растения из перечисленных в таблице заделывают на наибольшую глубину?

Ответ: _____

Семена какого растения из перечисленных в таблице прорастут на 7-й день после посева?

Ответ: _____

--	--	--	--

--

**Проверочная работа
по БИОЛОГИИ**

6 класс

Вариант 1

Инструкция по выполнению заданий части 2 проверочной работы

На выполнение заданий части 2 проверочной работы по биологии отводится один урок (не более 45 минут). Часть 2 включает в себя 8 заданий.

Ответы на задания запишите в поля ответов в тексте работы. В случае записи неверного ответа зачеркните его и запишите рядом новый.

При выполнении работы не разрешается пользоваться учебниками, рабочими тетрадями, справочным материалом.

При необходимости можно пользоваться черновиком. Записи в черновике проверяться и оцениваться не будут.

Советуем выполнять задания в том порядке, в котором они даны. В целях экономии времени пропускайте задание, которое не удаётся выполнить сразу, и переходите к следующему. Если после выполнения работы у Вас останется время, то Вы сможете вернуться к пропущенным заданиям.

Желаем успеха!

Таблица для внесения баллов участника

Номер задания	9	10.1	10.2	11.1	11.2	11.3	11.4	12К1	12К2	13	14.1	14.2	15	16
Баллы	<input type="text"/>	<input type="text"/>	<input type="text"/>	<input type="text"/>	<input type="text"/>	<input type="text"/>	<input type="text"/>	<input type="text"/>	<input type="text"/>	<input type="text"/>	<input type="text"/>	<input type="text"/>	<input type="text"/>	<input type="text"/>
Сумма баллов за часть 1	<input type="text"/>		<input type="text"/>		<input type="text"/>		<input type="text"/>		<input type="text"/>		<input type="text"/>		<input type="text"/>	
Сумма баллов за часть 2	<input type="text"/>		<input type="text"/>		<input type="text"/>		<input type="text"/>		<input type="text"/>		<input type="text"/>		<input type="text"/>	
Общая сумма баллов за работу	<input type="text"/>		<input type="text"/>		<input type="text"/>		<input type="text"/>		<input type="text"/>		<input type="text"/>		<input type="text"/>	
Отметка за работу	<input type="text"/>		<input type="text"/>		<input type="text"/>		<input type="text"/>		<input type="text"/>		<input type="text"/>		<input type="text"/>	

--	--	--	--	--

Кира и Павел выполняют проект, посвящённый растению Ландыш майский, по следующему плану: *внешнее и внутреннее строение, функции органов и тканей растения, особенности размножения.*



9

К какой группе растений относится Ландыш майский?

Низшие, высшие споровые, высшие семенные

Ответ: _____

Напишите признак, на основании которого Вы отнесли Ландыш майский к выбранной Вами группе.

Ответ: _____

10.1. Установите соответствие между органами растения, обозначенными буквами А–Е на рисунке, и их названиями.

Названия органов:

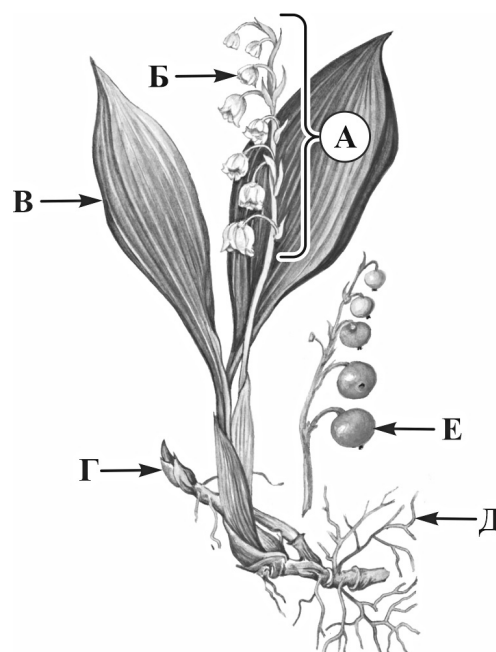
- 1) корень
- 2) лист
- 3) почка
- 4) соцветие
- 5) цветок
- 6) плод

Запишите в таблицу выбранные цифры под соответствующими буквами.

--

Ответ:

А	Б	В	Г	Д	Е



Ландыш майский

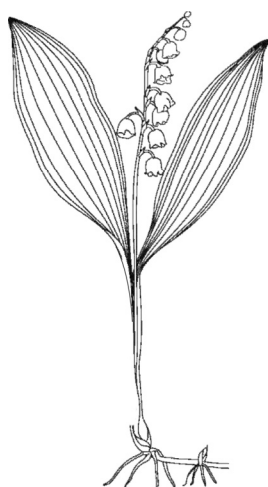
10.2. Запишите в таблицу по одному примеру вегетативного и генеративного органов Ландыша майского.

--

Вегетативный орган	Генеративный орган

11. Опишите органы растения Ландыш майский.

11.1. Составьте описание листьев этого растения, используя характеристики из приведённых ниже списков.



А. Типы листьев

- 1) простой
- 2) сложный

Б. Жилкование

- 1) дуговое
- 2) перистое
- 3) параллельное

В. Листорасположение

- 1) мутовчатое
- 2) очерёдное
- 3) супротивное
- 4) прикорневая розетка

Запишите в таблицу выбранные цифры под соответствующими буквами.

--

Ответ:

А	Б	В

--	--	--	--

11.2. Составьте описание цветка и выберите тип соцветия Ландыша майского, используя характеристики из приведённых ниже списков.



А. Характеристика симметрии цветка

- 1) неправильный
- 2) правильный

Б. По наличию тычинок и пестиков

- 1) раздельнополый
- 2) обоеполый

В. Тип соцветия

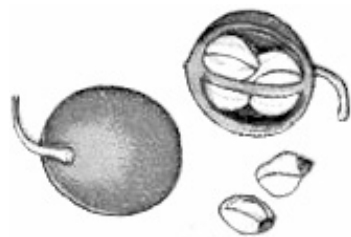
- 1) колос
- 2) кисть
- 3) щиток
- 4) головка
- 5) корзинка
- 6) зонтик
- 7) початок

Запишите в таблицу выбранные цифры под соответствующими буквами.

Ответ:

А	Б	В

11.3. Составьте описание плода Ландыша майского, используя характеристики из приведённых ниже списков.



А. По количеству семян

- 1) односемянный
- 2) многосемянный

Б. Название плода

- 1) ягода
- 2) боб
- 3) орех
- 4) семянка
- 5) стручок
- 6) стручочек
- 7) коробочка
- 8) костянка
- 9) зерновка

В. По количеству воды

в околоплоднике

- 1) сочный
- 2) сухой

Запишите в таблицу выбранные цифры под соответствующими буквами.

Ответ:

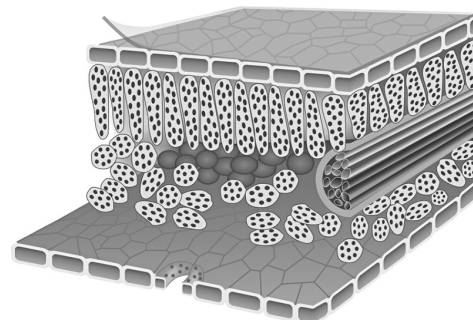
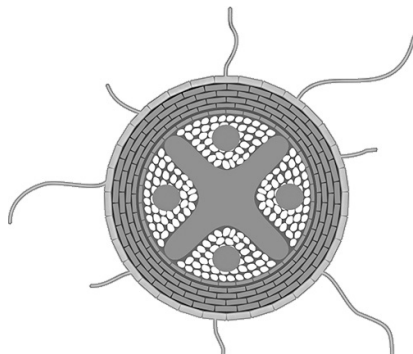
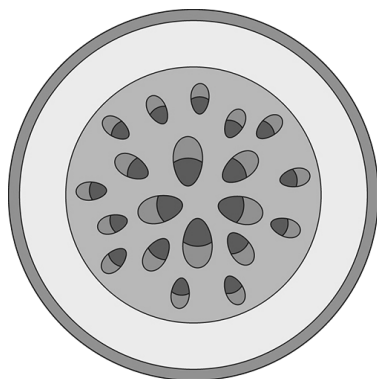
А	Б	В

11.4. Каким вегетативным способом размножается Ландыш майский?

- 1) клубнями
- 2) корневищами
- 3) листьями
- 4) черенками
- 5) усами

Ответ:

12 Кира и Павел для описания внутреннего строения Ландыша майского приготовили препараты из разных частей растения и зарисовали их, но не успели подписать рисунки. Подпишите названия органов растения на соответствующих рисунках.



А _____

Б _____

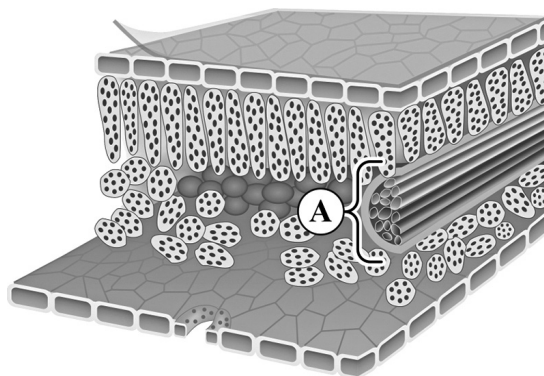
В _____

Объясните, по какому признаку Вы определили принадлежность образца под буквой Б.



Ответ: _____

13 Рассмотрите рисунок. Напишите название ткани, обозначенной на рисунке буквой А.



Ответ: _____

Какую функцию выполняет эта ткань?

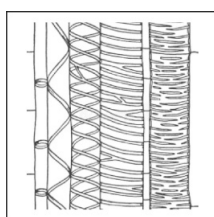
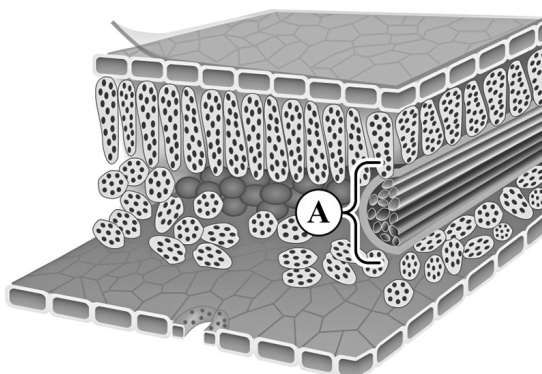
- 1) фотосинтезирующая
- 2) транспортная
- 3) воздухоносная
- 4) защитная
- 5) запасаящая



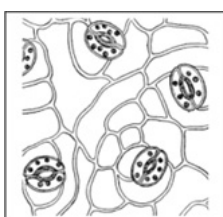
Ответ:

14

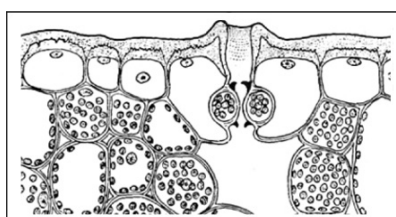
14.1. Найдите на рисунках 1–5 элементы ткани, которая обозначена буквой А.



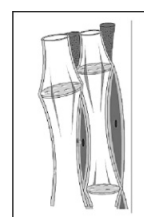
1



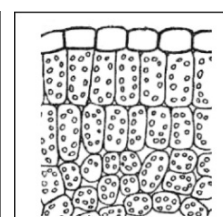
2



3



4



5

Запишите в ответе соответствующие цифры.

--

Ответ: _____

14.2. Какая ткань проводит воду и минеральные соли на верхней стороне жилки листа Ландыша майского? Найдите изображение этой ткани на рисунках 1–5 и запишите в ответе соответствующую цифру.

Ответ:

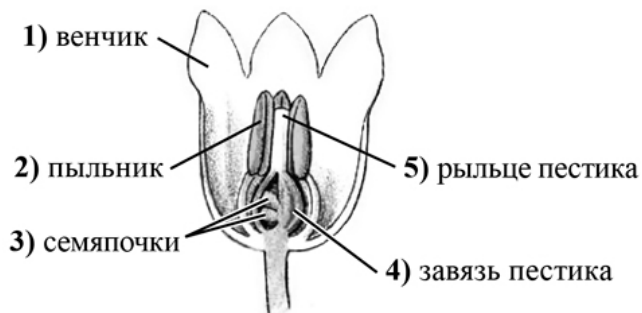
--

Как называется ткань, которую Вы указали?

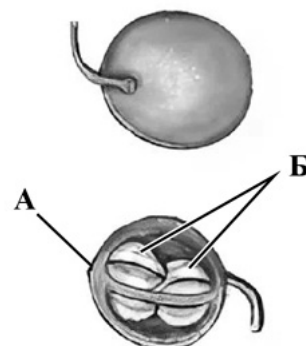
--

Ответ: _____

15 Из каких структур цветка, обозначенных на рисунке «Цветок» цифрами 1–5, развиваются части плода, обозначенные на рисунке «Плод» буквами А и Б?



Цветок



Плод

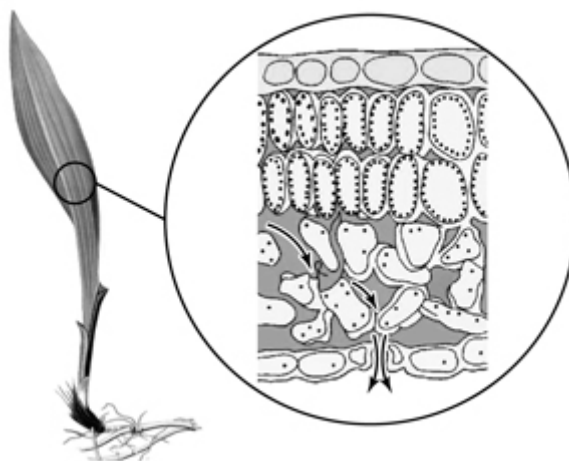
Запишите в таблицу выбранные цифры под соответствующими буквами.

--

Ответ:

А	Б

16 Транспорт каких газов показан на рисунке стрелками?



--

Ответ: _____

Система оценивания проверочной работы

Правильный ответ на каждое из заданий 1.1, 1.2, 1.3, 2.1, 4.2, 7.2 оценивается 1 баллом.

Полный правильный ответ на задания 3 и 5 оценивается 2 баллами. Если в ответе допущена одна ошибка (в том числе написана лишняя цифра или не написана одна необходимая цифра), выставляется 1 балл; если допущено две или более ошибки – 0 баллов.

Номер задания	Правильный ответ
1.1	рост/развитие
1.2	физиология
1.3	рост неограничен

1

2.1	1
-----	---

2

2.2

Содержание верного ответа и указания к оцениванию (допускаются иные формулировки ответа, не искажающие его смысла)	Баллы
Правильный ответ должен содержать <u>указание функции</u> : перемещение воды с растворёнными минеральными веществами от корней к другим органам растения ИЛИ восходящий ток растворённых неорганических веществ	
Правильно указана функция	1
Ответ неправильный	0
<i>Максимальный балл</i>	<i>1</i>

3

3	352
---	-----

4

4.1

Содержание верного ответа и указания по оцениванию	Баллы
Верно подписаны три части семени	2
Верно подписаны только две части семени	1
Верно подписана только одна часть семени. ИЛИ Ответ неправильный	0
<i>Максимальный балл</i>	<i>2</i>

4.2	в семядолях
-----	-------------

5	5	445
---	---	-----

6	Содержание верного ответа и указания по оцениванию (допускаются иные формулировки ответа, не искажающие его смысла)	Баллы
	Правильный ответ должен содержать <u>следующие элементы</u> : 1) хлоропласты; 2) фотосинтез / воздушное питание	
	Правильно указаны оба элемента ответа	2
	Правильно указан только один элемент	1
	Оба элемента указаны неправильно	0
	<i>Максимальный балл</i>	2

7	7.1	Содержание верного ответа и указания к оцениванию (допускаются иные формулировки ответа, не искажающие его смысла)	Баллы
		Должны быть даны <u>ответы на два вопроса</u> : 1) митохондрия; 2) обеспечение клетки энергией	
		Даны правильные ответы на два вопроса	2
		Дан правильный ответ только на первый вопрос	1
		Ответ неправильный	0
		<i>Максимальный балл</i>	2

7.2	Б
-----	---

8	Содержание верного ответа и указания по оцениванию	Баллы
	Правильный ответ должен содержать <u>ответы на три вопроса</u> : 1) лук и перец; 2) бобы; 3) редис	
	Правильно даны ответы на три вопроса	1
	Правильно даны ответы только на один-два любых вопроса. ИЛИ Ответ неправильный	0
	<i>Максимальный балл</i>	1

Система оценивания проверочной работы

Правильный ответ на каждое из заданий 11.4, 14.1, 16 оценивается 1 баллом.

Полный правильный ответ на задания 10.1, 11.1, 11.2, 11.3, 15 оценивается 2 баллами. Если в ответе допущена одна ошибка (в том числе написана лишняя цифра или не написана одна необходимая цифра), выставляется 1 балл; если допущено две или более ошибки – 0 баллов.

Номер задания	Правильный ответ
11.1	112
11.2	222
11.3	211
11.4	2
15	43
16	углекислый газ и кислород

9	Содержание верного ответа и указания к оцениванию (допускаются иные формулировки ответа, не искажающие его смысла)	Баллы
	Правильный ответ должен содержать следующие <u>элементы</u> : 1) <u>группа растений</u> : высшие семенные; 2) <u>признак</u> : наличие цветка / плода / семени (может быть назван любой из трёх признаков)	
	Правильно указаны группа и признак	2
	Правильно указана только группа	1
	Группа растений указана неправильно / не указана независимо от того, указан ли признак. ИЛИ Ответ неправильный	0
	<i>Максимальный балл</i>	2

10	10.1	452316
----	------	--------

10.2

	Содержание верного ответа и указания к оцениванию	Баллы
	Правильный ответ должен содержать <u>следующие элементы</u> : 1) вегетативные органы: корень / стебель / лист; 2) генеративные органы: цветок / соцветие / плод / семена. <i>В каждом элементе должен быть приведён один любой пример</i>	
	Правильно указаны два элемента ответа	2
	Правильно указан один элемент	1
	Оба элемента указаны неверно / не указаны	0
	<i>Максимальный балл</i>	2

Критерии и указания к оцениванию		Баллы
12 К1	Определение органов растения Правильный ответ должен содержать <u>следующие элементы</u> : 1) А – стебель 2) Б – корень 3) В – лист	
	Правильно указаны три элемента ответа	2
	Правильно указаны два элемента ответа	1
	Правильно указан только один элемент ответа ИЛИ все элементы ответа указаны неправильно / не указаны	0
	<i>Если элемент ответа 2 (Б) не указан или указан неверно, по критерию К2 выставляется 0 баллов</i>	
К2	Объяснение, по какому признаку определена принадлежность указанного образца. Правильный ответ должен содержать <u>объяснение</u> , например: на рисунке Б видны корневые волоски. <i>Объяснение может быть приведено в иной, близкой по смыслу формулировке</i>	
	Дано правильное объяснение	1
	Ответ неправильный / отсутствует	0
<i>Максимальный балл</i>		3

Содержание верного ответа и указания к оцениванию (допускаются иные формулировки ответа, не искажающие его смысла)		Баллы
Правильный ответ должен содержать <u>два элемента</u> : 1) название ткани: проводящая; 2) функция ткани: 2 или транспортная		
Правильно указаны два элемента ответа		2
Правильно указан только первый элемент ответа		1
Ответ неправильный или содержит только второй элемент ответа		0
<i>Максимальный балл</i>		2

14.1	14
------	----

14.2

Содержание верного ответа и указания к оцениванию (допускаются иные формулировки ответа, не искажающие его смысла)		Баллы
Правильный ответ должен содержать <u>два элемента</u> : 1) указана цифра: 1; 2) название ткани: древесина / ксилема		
Правильно указаны оба элемента ответа		2
Правильно указан только первый элемент ответа		1
Ответ неправильный или содержит только второй элемент ответа		0
<i>Максимальный балл</i>		2

Система оценивания выполнения всей работы

Максимальный первичный балл – 42.

Рекомендации по переводу первичных баллов в отметки по пятибалльной шкале

Отметка по пятибалльной шкале	«2»	«3»	«4»	«5»
Первичные баллы	0–10	11–22	23–34	35–42