

--	--	--	--

--

**Проверочная работа  
по БИОЛОГИИ**

**6 класс**

**Вариант 2**

**Инструкция по выполнению заданий части 1 проверочной работы**

На выполнение заданий части 1 проверочной работы по биологии отводится один урок (не более 45 минут). Часть 1 включает в себя 8 заданий.

Ответы на задания запишите в поля ответов в тексте работы. В случае записи неверного ответа зачеркните его и запишите рядом новый.

При выполнении работы не разрешается пользоваться учебниками, рабочими тетрадями, справочным материалом.

При необходимости можно пользоваться черновиком. Записи в черновике проверяться и оцениваться не будут.

Советуем выполнять задания в том порядке, в котором они даны. В целях экономии времени пропускайте задание, которое не удаётся выполнить сразу, и переходите к следующему. Если после выполнения работы у Вас останется время, то Вы сможете вернуться к пропущенным заданиям.

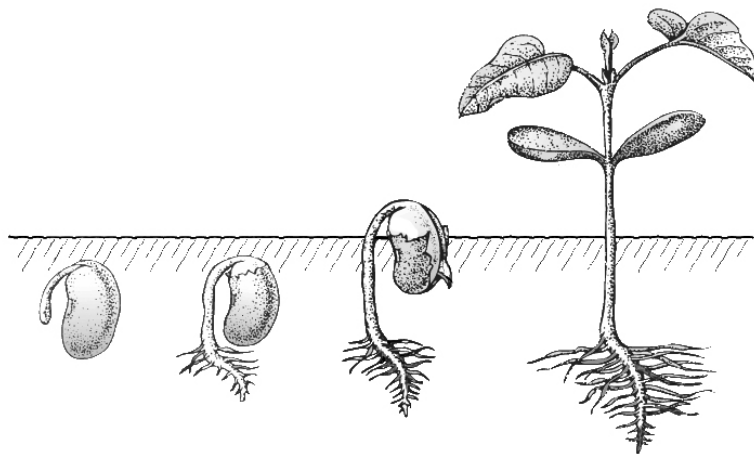
***Желаем успеха!***

Таблица для внесения баллов участника

Номер задания	1.1	1.2	1.3	2.1	2.2	3	4.1	4.2	5	6	7.1	7.2	8	Сумма баллов за часть 1
Баллы	<input type="text"/>	<input type="text"/>	<input type="text"/>	<input type="text"/>	<input type="text"/>	<input type="text"/>	<input type="text"/>	<input type="text"/>	<input type="text"/>	<input type="text"/>	<input type="text"/>	<input type="text"/>	<input type="text"/>	<input type="text"/>

1

На представленном ниже рисунке изображён один из процессов жизнедеятельности растений. Рассмотрите рисунок и ответьте на вопросы.



1.1. Как называют данный процесс?

Ответ: \_\_\_\_\_

1.2. Знание в области какой ботанической науки позволит ученику изучить данный процесс?

Ответ: \_\_\_\_\_

1.3. Какой орган молодого растения первым появляется из семени?

Ответ: \_\_\_\_\_

2

В приведённой ниже таблице между позициями первого и второго столбцов имеется взаимосвязь.

Целое	Часть
Покровная ткань	Кожица
...	Древесинные волокна

2.1. Какое понятие следует вписать на место пропуска в этой таблице?

- 1) механическая ткань
- 2) проводящая ткань
- 3) образовательная ткань
- 4) запасаящая ткань

Ответ:

2.2. Какую функцию выполняют ситовидные трубки у растений?

Ответ: \_\_\_\_\_

--	--	--	--

3

Выберите из предложенного списка и вставьте в текст пропущенные слова, используя для этого их цифровые обозначения. Впишите номера выбранных слов на места пропусков в тексте.

### СТРОЕНИЕ ЗЕРНОВКИ ПШЕНИЦЫ

Пшеница – важнейшая зерновая культура. Семя пшеницы снаружи покрыто \_\_\_\_\_ (А), которая плотно срослась со стенкой плода. Основную часть зерновки составляет \_\_\_\_\_ (Б). На препарате продольного разреза зерновки под микроскопом видны органы зародыша: зародышевый корешок, стебелёк и почечка. Сбоку зародыша расположена \_\_\_\_\_ (В), и она называется щиток.

#### Список слов:

- 1) кожура
- 2) пластинка
- 3) цветочек
- 4) эндосперм
- 5) семядоля
- 6) кора

Запишите в таблицу выбранные цифры под соответствующими буквами.

Ответ:

А	Б	В

4

Рассмотрите изображение цветка и выполните задания.



4.1. Покажите стрелками и подпишите на рисунке *тычиночную нить, цветковые чешуи, завязь*.

4.2. В какой части цветка происходит образование пыльцы?

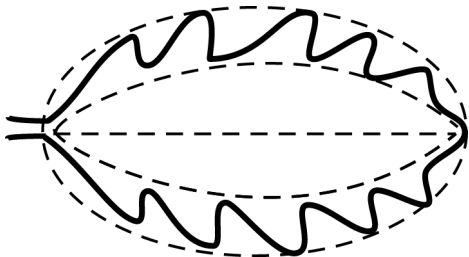
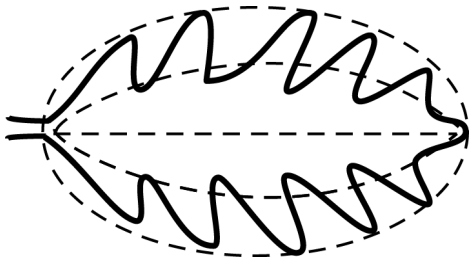

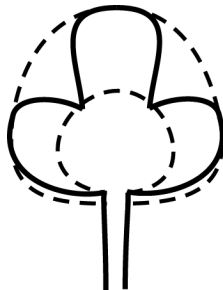
Ответ: \_\_\_\_\_

5

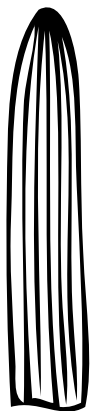
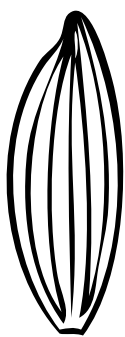
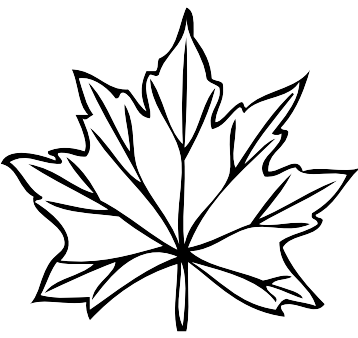
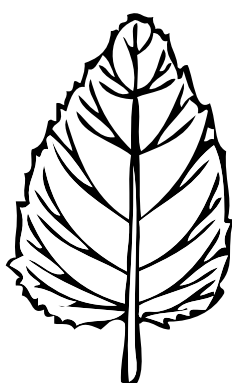
Рассмотрите изображение листа калины и опишите его по следующему плану: форма листа, жилкование листа, тип листа по соотношению длины и ширины листовой пластинки (без черешка) и по расположению наиболее широкой части. Используйте при выполнении задания линейку и карандаш.



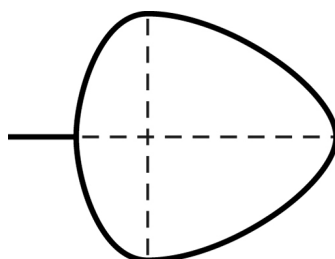
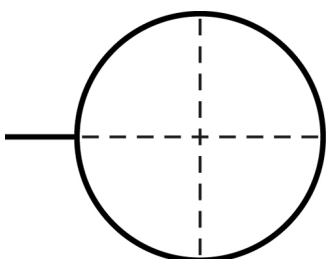
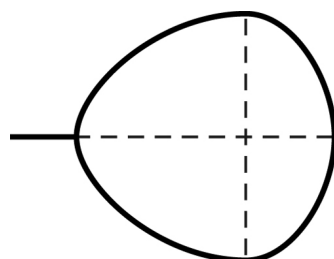
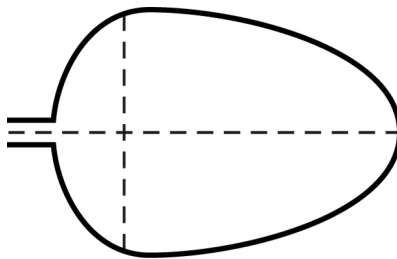
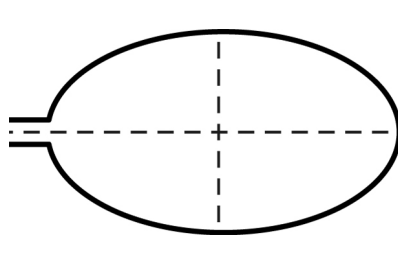
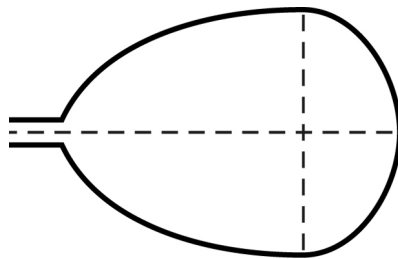
**А. Форма листа**

<p>1) перисто-лопастная</p> 	<p>2) перисто-раздельная</p> 
<p>3) перисто-рассечённая</p> 	<p>4) тройчато-лопастная</p> 

**Б. Жилкование листа**

			
1) параллельное	2) дуговидное	3) пальчатое	4) перисто-сетчатое

**В. Тип листа** по соотношению длины и ширины листовой пластинки (без черешка) и по расположению наиболее широкой части

Длина равна ширине или немного её превышает.		
1) широкояйцевидный 	2) округлый 	3) обратно-широкояйцевидный 
Длина превышает ширину в 1,5–2 раза.		
4) яйцевидный 	5) овальный 	6) обратно-яйцевидный 

Впишите в таблицу номера выбранных ответов под соответствующими буквами.



Ответ:

А	Б	В

6

При выращивании растений на пришкольном участке ребята весной внесли в почву первого опытного участка минеральные удобрения, содержащие азот и калий, а в почву второго – удобрения, содержащие фосфор.

На каком участке будет наблюдаться активный рост растений?

Ответ: \_\_\_\_\_

От чего зависят сроки внесения удобрений?

Ответ: \_\_\_\_\_

7

7.1. Школьники рассмотрели растительную клетку под микроскопом и сделали рисунок (рис. 1).

Что они обозначили на рисунке цифрой 1?

Ответ: \_\_\_\_\_

Каково значение этой структуры в жизнедеятельности клетки?

Ответ: \_\_\_\_\_

\_\_\_\_\_

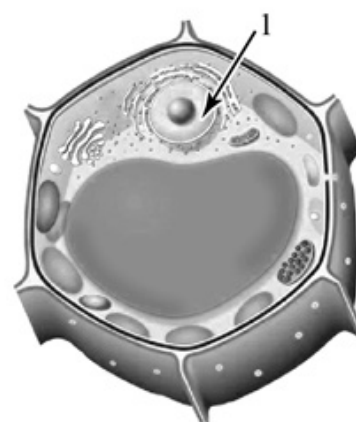
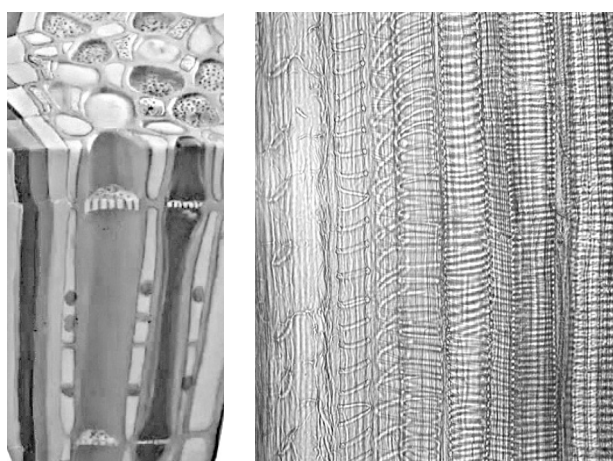


Рис. 1

7.2. Рассмотрите изображения тканей растения, обозначенные буквами А и Б (рис. 2). Какая ткань с сосудами будет обеспечивать проведение воды с растворёнными минеральными солями?



**А**

**Б**

Рис. 2

Запишите в поле ответа соответствующую букву.

Ответ:

8 Используя приведённую ниже таблицу, ответьте на вопросы.

**Содержание минеральных веществ в овощных культурах, мг / 100 г**

<b>Овощная культура</b>	<b>Калий</b>	<b>Кальций</b>	<b>Магний</b>	<b>Фосфор</b>	<b>Железо</b>
Огурец	141	23	14	42	0,9
Редис	255	39	13	44	1,0
Томат	290	14	20	26	1,4
Тыква	170	40	14	25	0,8

Какая овощная культура из перечисленных в таблице содержит больше всего калия, но меньше всего кальция?

Ответ: \_\_\_\_\_

Какое вещество из перечисленных в таблице содержится во всех представленных овощных культурах в наименьшем количестве?

Ответ: \_\_\_\_\_

Какие две овощные культуры из перечисленных в таблице следует включить в свой рацион человеку, у которого недостаток кальция в организме?

Ответ: \_\_\_\_\_

--	--	--	--

--

**Проверочная работа  
по БИОЛОГИИ**

**6 класс**

**Вариант 2**

**Инструкция по выполнению заданий части 2 проверочной работы**

На выполнение заданий части 2 проверочной работы по биологии отводится один урок (не более 45 минут). Часть 2 включает в себя 8 заданий.

Ответы на задания запишите в поля ответов в тексте работы. В случае записи неверного ответа зачеркните его и запишите рядом новый.

При выполнении работы не разрешается пользоваться учебниками, рабочими тетрадями, справочным материалом.

При необходимости можно пользоваться черновиком. Записи в черновике проверяться и оцениваться не будут.

Советуем выполнять задания в том порядке, в котором они даны. В целях экономии времени пропускайте задание, которое не удаётся выполнить сразу, и переходите к следующему. Если после выполнения работы у Вас останется время, то Вы сможете вернуться к пропущенным заданиям.

***Желаем успеха!***

Таблица для внесения баллов участника

Номер задания	9	10.1	10.2	11.1	11.2	11.3	11.4	12К1	12К2	13	14.1	14.2	15	16
Баллы	<input type="text"/>	<input type="text"/>	<input type="text"/>	<input type="text"/>	<input type="text"/>	<input type="text"/>	<input type="text"/>	<input type="text"/>	<input type="text"/>	<input type="text"/>	<input type="text"/>	<input type="text"/>	<input type="text"/>	<input type="text"/>
Сумма баллов за часть 1	<input type="text"/>		<input type="text"/>		<input type="text"/>		<input type="text"/>		<input type="text"/>		<input type="text"/>		<input type="text"/>	
Сумма баллов за часть 2	<input type="text"/>		<input type="text"/>		<input type="text"/>		<input type="text"/>		<input type="text"/>		<input type="text"/>		<input type="text"/>	
Общая сумма баллов за работу	<input type="text"/>		<input type="text"/>		<input type="text"/>		<input type="text"/>		<input type="text"/>		<input type="text"/>		<input type="text"/>	
Отметка за работу	<input type="text"/>		<input type="text"/>		<input type="text"/>		<input type="text"/>		<input type="text"/>		<input type="text"/>		<input type="text"/>	

--	--	--	--

Соня и Сергей выполняют проект, посвящённый растению Томат обыкновенный, по следующему плану: *внешнее и внутреннее строение, функции органов и тканей растения, особенности размножения.*



9

К какой группе растений относится Томат обыкновенный?

*Низшие, высшие споровые, высшие семенные*

Ответ: \_\_\_\_\_

Напишите признак, на основании которого Вы отнесли Томат обыкновенный к выбранной Вами группе.

--

Ответ: \_\_\_\_\_

10

10.1. Установите соответствие между органами растения, обозначенными буквами А–Е на рисунке, и их названиями.

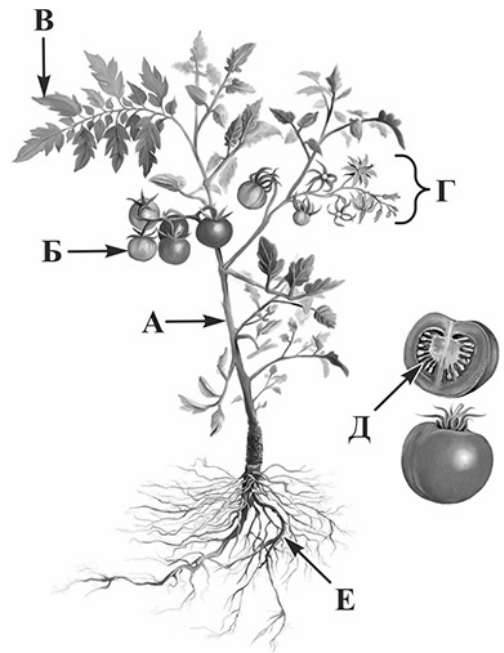
Названия органов:

- 1) корень
- 2) стебель
- 3) лист
- 4) соцветие
- 5) плод
- 6) семена

Запишите в таблицу выбранные цифры под соответствующими буквами.

Ответ:

А	Б	В	Г	Д	Е



Томат обыкновенный

10.2. Запишите в таблицу по одному примеру вегетативного и генеративного органов Томата обыкновенного.

Вегетативный орган	Генеративный орган

11

Опишите органы растения Томат обыкновенный.

11.1. Составьте описание листьев этого растения, используя характеристики из приведённых ниже списков.



**А. Типы листьев**

- 1) рассечённый
- 2) лопастной

**Б. Жилкование**

- 1) параллельное
- 2) сетчатое
- 3) дуговое

**В. Листорасположение**

- 1) прикорневая розетка
- 2) мутовчатое
- 3) супротивное
- 4) очередное

Запишите в таблицу выбранные цифры под соответствующими буквами.

Ответ:

А	Б	В

--	--	--	--

11.2. Составьте описание цветка и выберите тип соцветия Томата обыкновенного, используя характеристики из приведённых ниже списков.



**A. Характеристика симметрии цветка**

- 1) правильный
- 2) неправильный

**Б. По наличию тычинок и пестиков**

- 1) обоеполый
- 2) раздельнополый

**В. Тип соцветия**

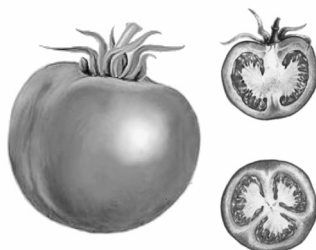
- 1) колос
- 2) зонтик
- 3) щиток
- 4) головка
- 5) кисть
- 6) корзинка
- 7) початок

Запишите в таблицу выбранные цифры под соответствующими буквами.

Ответ:

А	Б	В

11.3. Составьте описание плода Томата обыкновенного, используя характеристики из приведённых ниже списков.



**A. По количеству семян**

- 1) односемянный
- 2) многосемянный

**Б. Название плода**

- 1) жёлудь
- 2) костянка
- 3) орех
- 4) боб
- 5) стручок
- 6) стручочек
- 7) ягода
- 8) семянка
- 9) зерновка

**В. По количеству**

**воды в околоплоднике**

- 1) сухой
- 2) сочный

Запишите в таблицу выбранные цифры под соответствующими буквами.

Ответ:

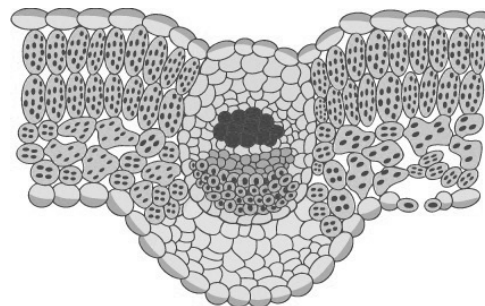
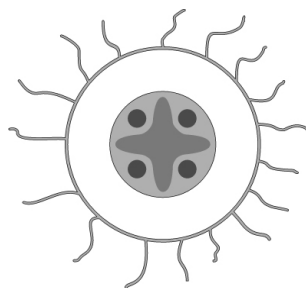
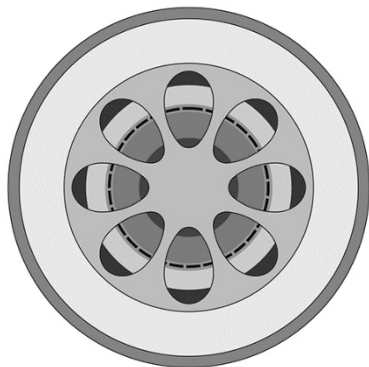
А	Б	В

11.4. Для томатов характерно самоопыление. Что может усилить этот процесс?

- 1) насекомые
- 2) ветер
- 3) вода
- 4) птицы
- 5) летучие мыши

Ответ:

12) Соня и Сергей для описания внутреннего строения Томата обыкновенного приготовили препараты из разных частей растения и зарисовали их, но не успели подписать рисунки. Подпишите названия органов растения на соответствующих рисунках.

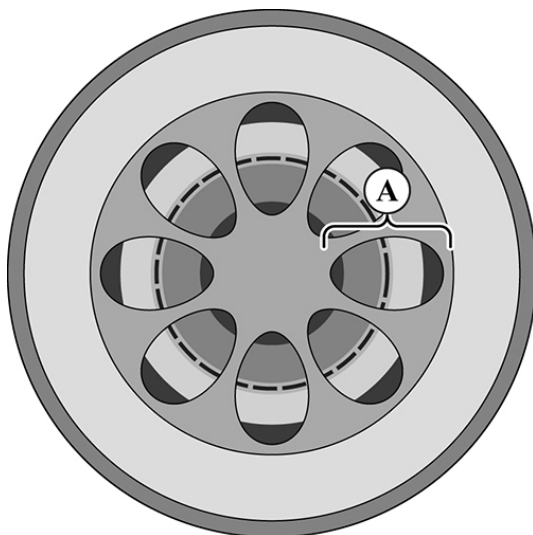


А \_\_\_\_\_      Б \_\_\_\_\_      В \_\_\_\_\_

Объясните, по какому признаку Вы определили принадлежность образца под буквой А.

Ответ: \_\_\_\_\_  
 \_\_\_\_\_  
 \_\_\_\_\_

13) Рассмотрите рисунок. Напишите название ткани, обозначенной на рисунке буквой А.



Ответ: \_\_\_\_\_

Какую функцию выполняет эта ткань?

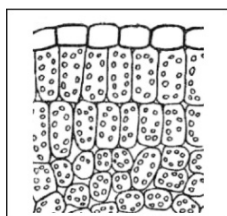
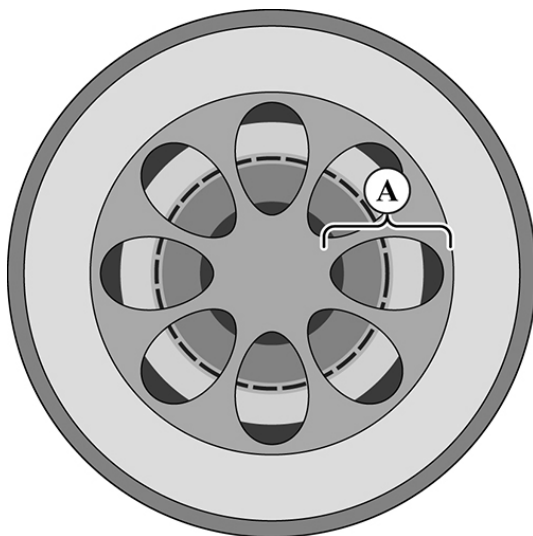
- 1) защитная
- 2) фотосинтезирующая
- 3) воздухоносная
- 4) запасаящая
- 5) транспортная

Ответ:

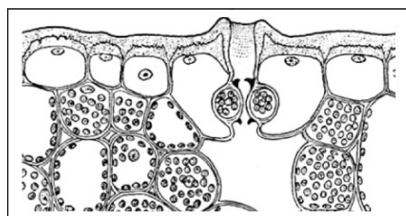
--	--	--	--

14

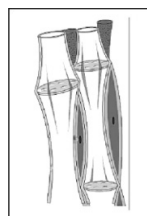
14.1. Найдите на рисунках 1–5 элементы ткани, которая обозначена буквой А.



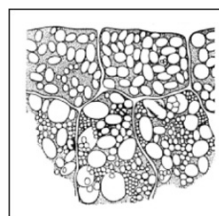
1



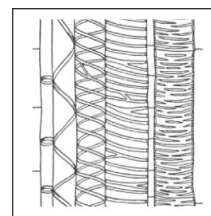
2



3



4



5

Запишите в ответе соответствующие цифры.

--

Ответ: \_\_\_\_\_

14.2. Какая ткань преобладает в семенах Томата обыкновенного? Найдите изображение этой ткани на рисунках 1–5 и запишите в ответе соответствующую цифру.

Ответ:

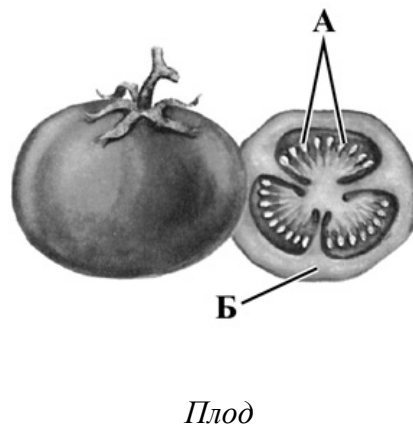
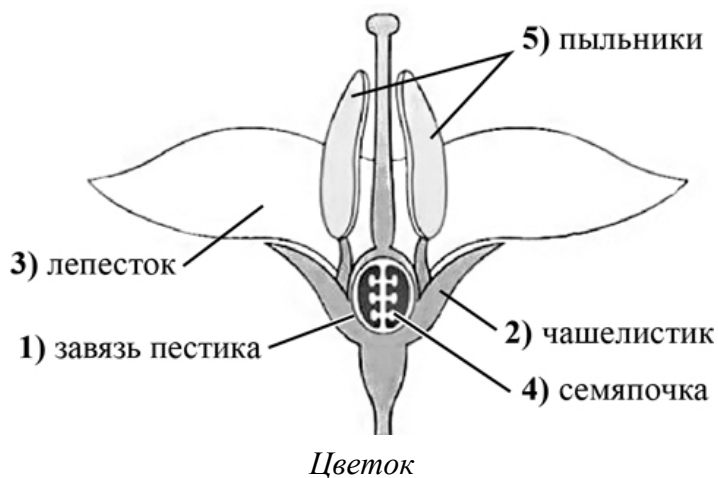
--

Как называется ткань, которую Вы указали?

--

Ответ: \_\_\_\_\_

15 Из каких структур цветка, обозначенных на рисунке «Цветок» цифрами 1–5, развиваются части плода, обозначенные на рисунке «Плод» буквами А и Б?



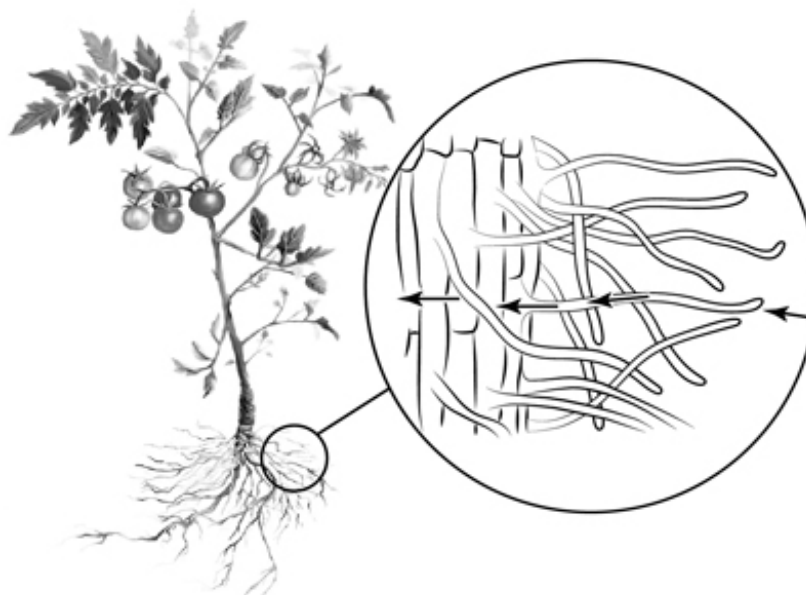
Запишите в таблицу выбранные цифры под соответствующими буквами.

--

Ответ:

А	Б

16 Транспорт каких веществ показан на рисунке стрелками?



--

Ответ: \_\_\_\_\_

### Система оценивания проверочной работы

Правильный ответ на каждое из заданий 1.1, 1.2, 1.3, 2.1, 4.2, 7.2 оценивается 1 баллом.

Полный правильный ответ на задания 3 и 5 оценивается 2 баллами. Если в ответе допущена одна ошибка (в том числе написана лишняя цифра или не написана одна необходимая цифра), выставляется 1 балл; если допущено две или более ошибки – 0 баллов.

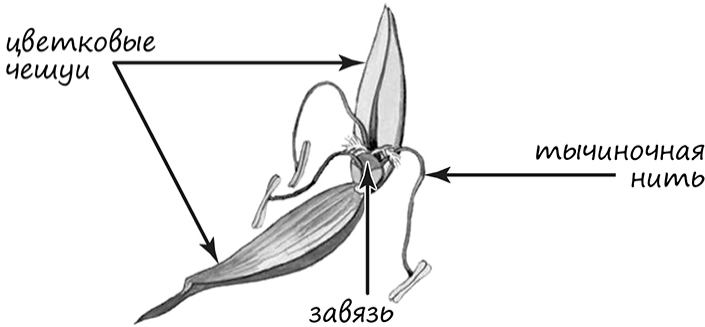
Номер задания	Правильный ответ
1	
1.1	рост и развитие / прорастание семени / развитие
1.2	физиология
1.3	корень

2	
2.1	1

2.2

Содержание верного ответа и указания к оцениванию (допускаются иные формулировки ответа, не искажающие его смысла)	Баллы
Правильный ответ должен содержать <u>указание функции</u> : перемещение раствора органических веществ от листьев к другим органам растения ИЛИ нисходящий ток органических веществ	
Правильно указана функция	1
Ответ неправильный	0
<i>Максимальный балл</i>	<i>1</i>

3	145
---	-----

Содержание верного ответа и указания по оцениванию	Баллы
	
Верно подписаны три части цветка	2
Верно подписаны только две части цветка	1
Верно подписана только одна часть цветка. ИЛИ Ответ неправильный	0
<i>Максимальный балл</i>	<i>2</i>

4.2	в пыльниках \ тычинках
-----	------------------------

5	442
---	-----

6

<b>Содержание верного ответа и указания по оцениванию</b> (допускаются иные формулировки ответа, не искажающие его смысла)	<b>Баллы</b>
Правильный ответ должен содержать <u>следующие элементы</u> : 1) на первом; 2) от скорости растворения удобрений в воде	
Правильно указаны оба элемента ответа	2
Правильно указан только один элемент	1
Оба элемента указаны неправильно	0
<i>Максимальный балл</i>	2

7

7.1

<b>Содержание верного ответа и указания к оцениванию</b> (допускаются иные формулировки ответа, не искажающие его смысла)	<b>Баллы</b>
Должны быть даны <u>ответы на два вопроса</u> : 1) ядро; 2) регулирует процессы жизнедеятельности / хранит наследственную информацию	
Даны правильные ответы на два вопроса	2
Дан правильный ответ только на первый вопрос	1
Ответ неправильный	0
<i>Максимальный балл</i>	2

7.2

Б

8

<b>Содержание верного ответа и указания по оцениванию</b>	<b>Баллы</b>
Правильный ответ должен содержать <u>ответы на три вопроса</u> : 1) томат; 2) железо; 3) тыква и редис	
Правильно даны ответы на три вопроса	1
Правильно даны ответы только на один-два любых вопроса. ИЛИ Ответ неправильный	0
<i>Максимальный балл</i>	1

### Система оценивания проверочной работы

Правильный ответ на каждое из заданий 11.4, 14.1, 16 оценивается 1 баллом.

Полный правильный ответ на задания 10.1, 11.1, 11.2, 11.3, 15 оценивается 2 баллами. Если в ответе допущена одна ошибка (в том числе написана лишняя цифра или не написана одна необходимая цифра), выставляется 1 балл; если допущено две или более ошибки – 0 баллов.

Номер задания	Правильный ответ
11.1	124
11.2	115
11.3	272
11.4	2
15	41
16	воды и минеральных солей

9	Содержание верного ответа и указания к оцениванию (допускаются иные формулировки ответа, не искажающие его смысла)	Баллы
	Правильный ответ должен содержать следующие <u>элементы</u> : 1) <u>группа растений</u> : высшие семенные; 2) <u>признак</u> : наличие цветка / плода (может быть назван любой из двух признаков)	
	Правильно указаны группа и признак	2
	Правильно указана только группа	1
	Группа растений указана неправильно / не указана независимо от того, указан ли признак. ИЛИ Ответ неправильный	0
	<i>Максимальный балл</i>	2

10	10.1	253461
----	------	--------

10.2

	Содержание верного ответа и указания к оцениванию	Баллы
	Правильный ответ должен содержать <u>следующие элементы</u> : 1) вегетативные органы: корень / стебель / лист; 2) генеративные органы: цветок / соцветие / плод / семена. <i>В каждом элементе должен быть приведён один любой пример</i>	
	Правильно указаны два элемента ответа	2
	Правильно указан один элемент	1
	Оба элемента указаны неверно / не указаны	0
	<i>Максимальный балл</i>	2

Критерии и указания к оцениванию		Баллы
12 К1	<b>Определение органов растения</b> Правильный ответ должен содержать <u>следующие элементы</u> : 1) А – стебель 2) Б – корень 3) В – лист	
	Правильно указаны три элемента ответа	2
	Правильно указаны два элемента ответа	1
	Правильно указан только один элемент ответа ИЛИ все элементы ответа указаны неправильно / не указаны	0
	<i>Если элемент ответа 1 (А) не указан или указан неверно, по критерию К2 выставляется 0 баллов</i>	
К2	<b>Объяснение, по какому признаку определена принадлежность указанного образца.</b> Правильный ответ должен содержать <u>объяснение</u> , например: на рисунке А сосудисто-волокнистые пучки (проводящие пучки) имеют расположение, типичное для стебля. ИЛИ Выделены зоны стебля: кора, древесина и сердцевина. <i>Объяснение может быть приведено в иной, близкой по смыслу формулировке</i>	
	Дано правильное объяснение	1
	Ответ неправильный / отсутствует	0
<i>Максимальный балл</i>		3

Содержание верного ответа и указания к оцениванию (допускаются иные формулировки ответа, не искажающие его смысла)		Баллы
13	Правильный ответ должен содержать <u>два элемента</u> : 1) название ткани: проводящая; 2) функция ткани: 5 или транспортная	
	Правильно указаны два элемента ответа	2
	Правильно указан только первый элемент ответа	1
	Ответ неправильный или содержит только второй элемент ответа	0
	<i>Максимальный балл</i>	

14	14.1	35
----	------	----

14.2

Содержание верного ответа и указания к оцениванию (допускаются иные формулировки ответа, не искажающие его смысла)		Баллы
14	Правильный ответ должен содержать <u>два элемента</u> : 1) указана цифра: 4; 2) название ткани: запасаящая	
	Правильно указаны оба элемента ответа	2
	Правильно указан только первый элемент ответа	1
	Ответ неправильный или содержит только второй элемент ответа	0
	<i>Максимальный балл</i>	

**Система оценивания выполнения всей работы**

Максимальный первичный балл – 42.

*Рекомендации по переводу первичных баллов в отметки по пятибалльной шкале*

Отметка по пятибалльной шкале	«2»	«3»	«4»	«5»
Первичные баллы	0–10	11–22	23–34	35–42