

--	--	--	--

--

**Проверочная работа**  
**по предмету «ОКРУЖАЮЩИЙ МИР»**

**4 класс**

**Вариант 1**

**Инструкция по выполнению работы**

На выполнение проверочной работы по предмету «Окружающий мир» отводится один урок (не более 45 минут). Работа включает в себя 10 заданий.

Ответы на задания запиши в поля ответов в тексте работы. Если ты хочешь изменить ответ, то зачеркни его и запиши рядом новый.

При выполнении работы не разрешается пользоваться учебниками, рабочими тетрадями, справочным материалом.

При необходимости можно пользоваться черновиком. Записи в черновике проверяться и оцениваться не будут.

Советуем выполнять задания в том порядке, в котором они даны. Для экономии времени пропускай задание, которое не удаётся выполнить сразу, и переходи к следующему. Постарайся выполнить как можно больше заданий.

***Желаем успеха!***

Таблица для внесения баллов участника

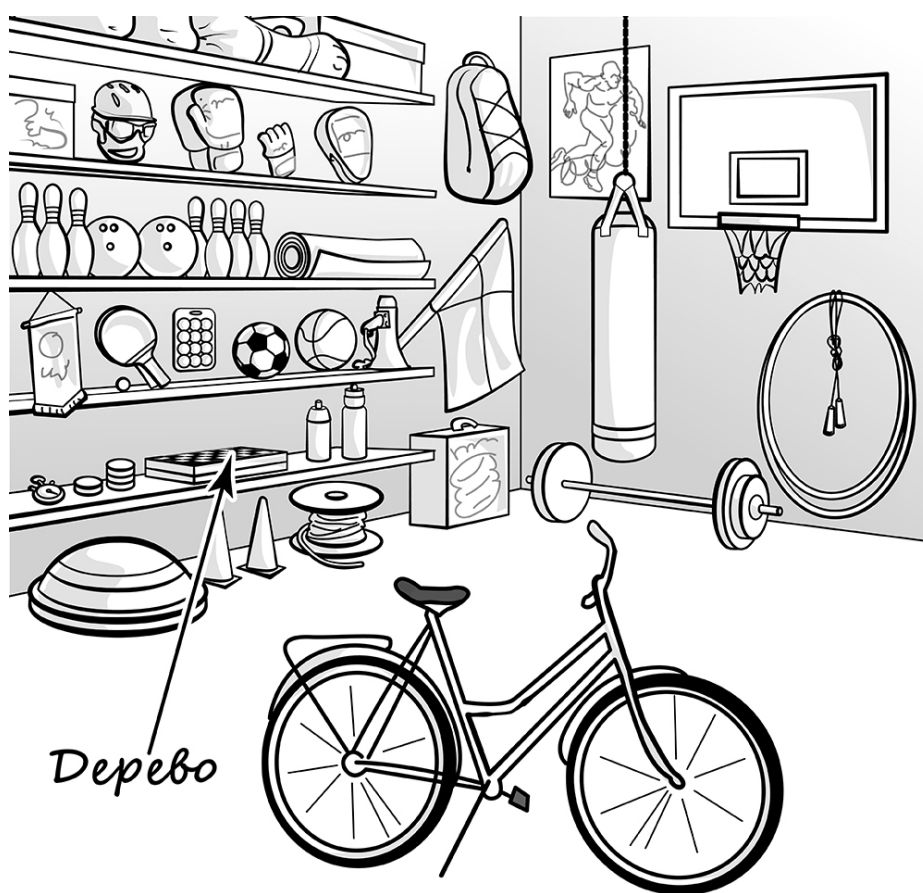
Номер задания	1	2	3.1	3.2	3.3	4	5	6.1	6.2	6.3	7.1	7.2	8 К1	8 К2	8 К3	9 К1	9 К2	9 К3
Баллы	<input type="text"/>	<input type="text"/>	<input type="text"/>	<input type="text"/>	<input type="text"/>	<input type="text"/>	<input type="text"/>	<input type="text"/>	<input type="text"/>	<input type="text"/>	<input type="text"/>	<input type="text"/>	<input type="text"/>	<input type="text"/>	<input type="text"/>	<input type="text"/>	<input type="text"/>	<input type="text"/>
10.1	10.2 К1	10.2 К2	10.2 К3	Сумма баллов за работу		Отметка за работу												
<input type="text"/>	<input type="text"/>	<input type="text"/>	<input type="text"/>	<input type="text"/>		<input type="text"/>												

--	--	--	--

1

Рассмотри рисунок, на котором изображён спортивный магазин. Шахматы могут быть изготовлены из дерева. Они отмечены на рисунке стрелкой с соответствующей надписью.

Покажи на рисунке стрелкой любой предмет (любую деталь) из металла и любой предмет (любую деталь) из пластмассы. Подпиши название соответствующего материала рядом с каждой стрелкой.



Дерево

2

На интернет-сайтах погоды можно встретить подобные таблицы. Изучи прогноз погоды на трое суток.

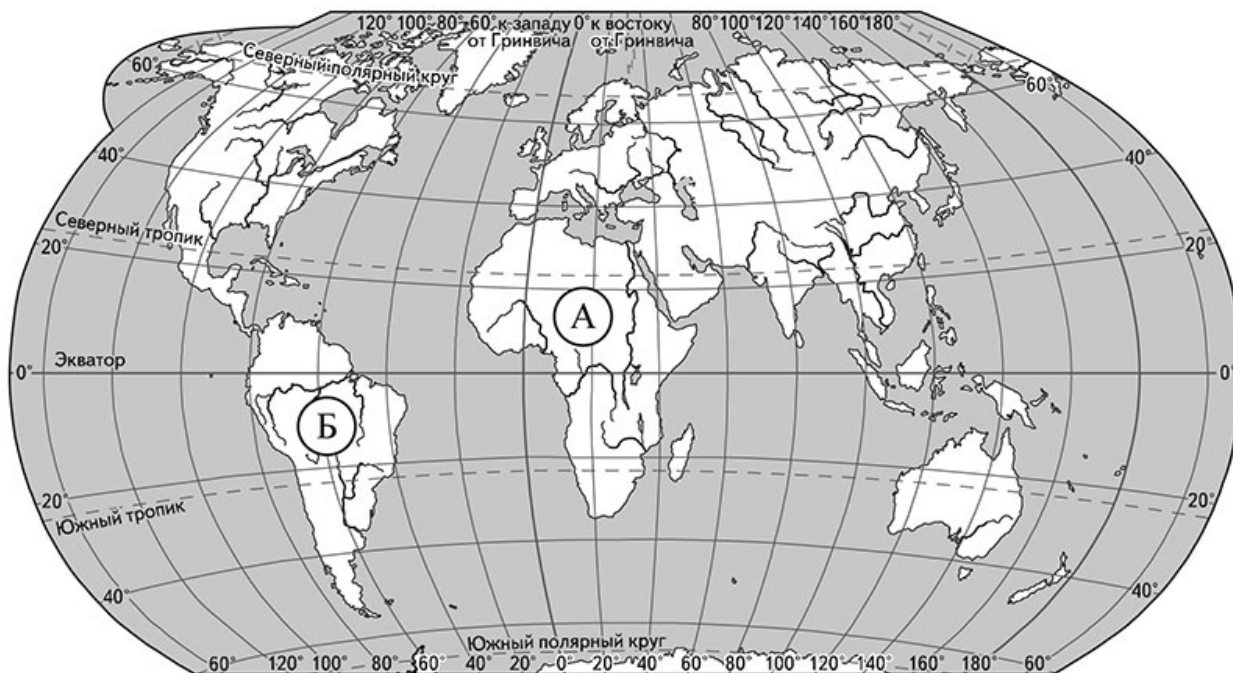
	Суббота, 26 февраля				Воскресенье, 27 февраля				Понедельник, 28 февраля			
	Ночь	Утро	День	Вечер	Ночь	Утро	День	Вечер	Ночь	Утро	День	Вечер
Облачность и атмосферные осадки												
Температура воздуха, °С	-8	-8	-6	-6	-6	-7	-6	-5	-3	-4	-2	-3
Направление ветра												
	Ю	Ю	Ю	ЮЗ	Ю	ЮЗ	ЮЗ	Ю	Ю	Ю	ЮВ	ЮВ
Влажность воздуха, %	92	85	85	86	89	95	89	86	94	85	86	94

Выбери все верные утверждения об ожидаемой погоде на эти трое суток и запиши в строку ответа их номера.

- 1) В воскресенье южный ветер изменится на юго-восточный.
- 2) С утра до вечера субботы влажность воздуха существенно не изменится.
- 3) На протяжении трёх суток ожидается выпадение осадков в виде снега.
- 4) Температура воздуха в понедельник будет самая низкая за трое суток.

Ответ:

3) Рассмотрни карту мира. На ней буквами А и Б отмечены два материка.



3.1. Запиши название каждого материка в отведённое для этого поле.

Название материка (А):

Название материка (Б):

\_\_\_\_\_

3.2. На следующей странице представлены фотографии зебры, слона, броненосца и ламы. Запиши название каждого из этих животных рядом с номером фотографии, на которой оно изображено.

1) \_\_\_\_\_ 2) \_\_\_\_\_

3) \_\_\_\_\_ 4) \_\_\_\_\_

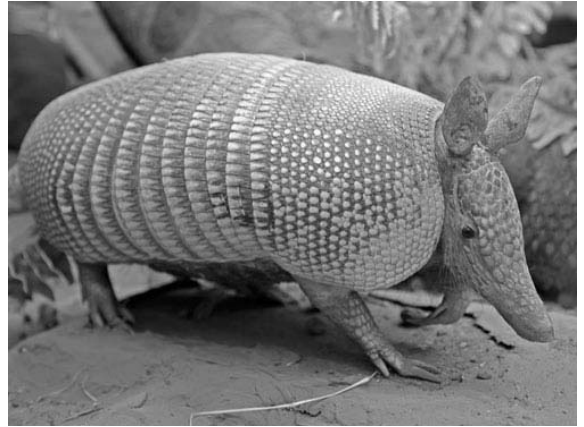
3.3. Какие из этих животных обитают в естественной среде (не в зоопарке) на материке А, а какие – на материке Б? Запиши в таблицу **номера** фотографий с изображением этих животных.

Ответ:

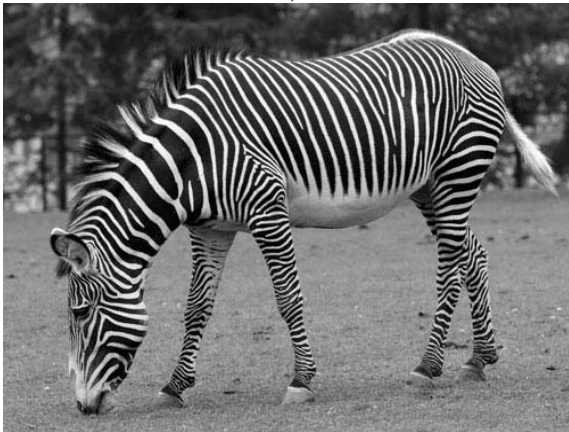
Материки	А	Б
Животные		



1)



2)

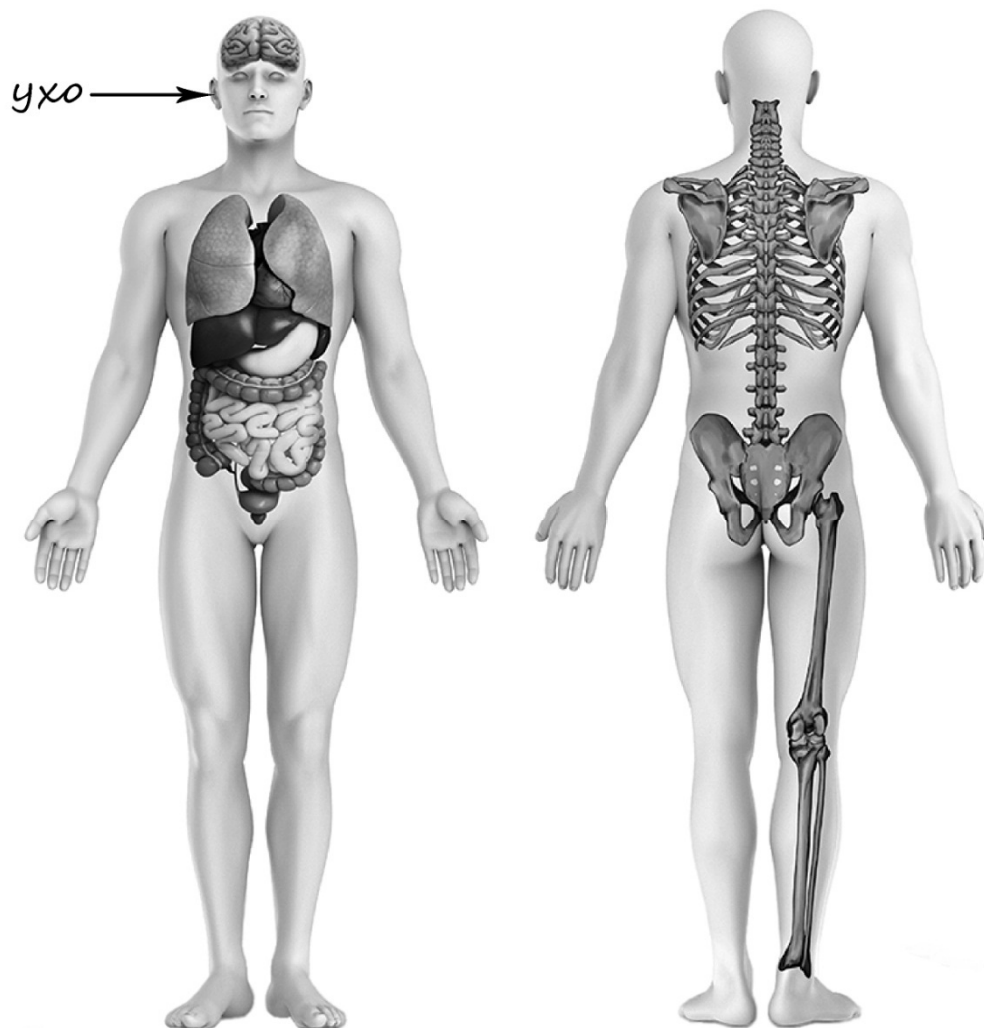


3)



4)

4) Рассмотрите изображение человека. Покажите стрелками и подпишите шею, бедро и лопатку человека так, как показано на примере.



5) Составьте два правила сохранения здоровья и правильного поведения человека из приведённых частей фраз: для этого к каждой позиции первого столбца подберите соответствующую позицию из второго столбца.

**Начало фразы**

**Продолжение фразы**

- |  |   |
|--|---|
| <p>А) Чтобы избежать укуса змеи во время похода в лес,</p> <p>Б) Чтобы во время купания в море тебя не ужалила медуза,</p> | <p>1) старайся не купаться после шторма.</p> <p>2) надевай плотные брюки и высокие сапоги.</p> <p>3) надевай ласты и маску.</p> |
|--|---|

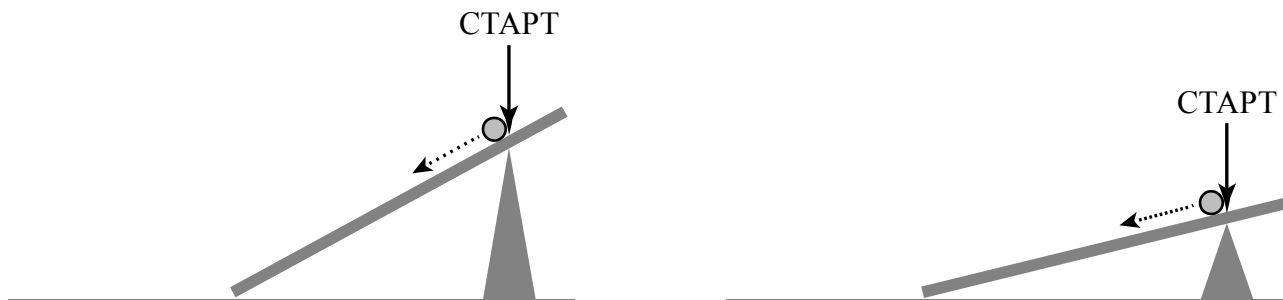
Запиши в таблицу выбранные цифры под соответствующими буквами.

Ответ:

Начало фразы	А	Б
Продолжение фразы		

6

Павел решил провести наблюдения за движением стальных шариков по наклонной поверхности. Он взял две доски длиной по 50 см и установил их на площадке под разным углом к земле. Затем Павел взял два одинаковых стальных шарика, отметил на каждой доске точку «Старт» на одинаковом расстоянии от верхней части доски и стал одновременно пускать шарики по каждой из досок с этой точки.



6.1. Сравни условия движения шариков по наклонным поверхностям в описанном опыте. Подчеркни в каждой строке одно из выделенных слов.

Длина наклонных поверхностей: **одинаковая / различная**

Угол наклона поверхностей: **одинаковый / различный**

Размер шариков: **одинаковый / различный**

6.2. Какие измерения и сравнения надо проводить Павлу, чтобы определить, как влияет угол наклона поверхности на расстояние, которое преодолевают шарики?

Ответ: \_\_\_\_\_  
\_\_\_\_\_

6.3. Если бы Павел захотел выяснить, влияет ли вес шарика на расстояние, которое он преодолеет, с помощью какого опыта он мог бы это сделать? Опиши этот опыт.

Ответ: \_\_\_\_\_  
\_\_\_\_\_  
\_\_\_\_\_  
\_\_\_\_\_  
\_\_\_\_\_

*При выполнении заданий 7–10 последовательно отвечай на каждый из представленных вопросов. Ответы записывай чётко и разборчиво, соблюдая нормы речи.*

7) Рассмотрите знаки, изображённые на рисунках, и ответьте на вопросы.



7.1. Какой из этих знаков можно встретить при входе в автобус?

Ответ.

Какое правило отражает этот знак?

Ответ: \_\_\_\_\_  
\_\_\_\_\_

7.2. Какие правила отражают два других знака? Запиши ответы в таблицу.

ЗНАК	ПРАВИЛО

8

На фотографиях изображены предметы, с которыми работают представители определённых профессий.

Выбери одну из фотографий и запиши букву, под которой она приведена. Представители какой профессии работают с изображённым(-и) на выбранной фотографии предметом(-ами)? Если ты знаешь много профессий, представители которых работают с выбранным(-и) тобой предметом(-ами), назови любую из них. Какую работу выполняют люди этой профессии? Чем работа людей этой профессии полезна обществу?

А)



Б)



В)



Выбранная фотография:

Ответ: \_\_\_\_\_

\_\_\_\_\_

\_\_\_\_\_

\_\_\_\_\_

\_\_\_\_\_

\_\_\_\_\_

\_\_\_\_\_



9

20 апреля у дедушки Лены день рождения. В этот день Лена с родителями всегда приезжают в гости к дедушке и бабушке.

## 2025

Январь							Февраль							Март							Апрель						
ПН	ВТ	СР	ЧТ	ПТ	СБ	ВС	ПН	ВТ	СР	ЧТ	ПТ	СБ	ВС	ПН	ВТ	СР	ЧТ	ПТ	СБ	ВС	ПН	ВТ	СР	ЧТ	ПТ	СБ	ВС
		1	2	3	4	5						1	2						1	2		1	2	3	4	5	6
6	7	8	9	10	11	12	3	4	5	6	7	8	9	3	4	5	6	7	8	9	7	8	9	10	11	12	13
13	14	15	16	17	18	19	10	11	12	13	14	15	16	10	11	12	13	14	15	16	14	15	16	17	18	19	20
20	21	22	23	24	25	26	17	18	19	20	21	22	23	17	18	19	20	21	22	23	21	22	23	24	25	26	27
27	28	29	30	31			24	25	26	27	28			24	25	26	27	28	29	30	28	29	30				
Май							Июнь							Июль							Август						
ПН	ВТ	СР	ЧТ	ПТ	СБ	ВС	ПН	ВТ	СР	ЧТ	ПТ	СБ	ВС	ПН	ВТ	СР	ЧТ	ПТ	СБ	ВС	ПН	ВТ	СР	ЧТ	ПТ	СБ	ВС
			1	2	3	4						1		1	2	3	4	5	6					1	2	3	
5	6	7	8	9	10	11	2	3	4	5	6	7	8	7	8	9	10	11	12	13	4	5	6	7	8	9	10
12	13	14	15	16	17	18	9	10	11	12	13	14	15	14	15	16	17	18	19	20	11	12	13	14	15	16	17
19	20	21	22	23	24	25	16	17	18	19	20	21	22	21	22	23	24	25	26	27	18	19	20	21	22	23	24
26	27	28	29	30	31		23	24	25	26	27	28	29	28	29	30	31				25	26	27	28	29	30	31
							30																				
Сентябрь							Октябрь							Ноябрь							Декабрь						
ПН	ВТ	СР	ЧТ	ПТ	СБ	ВС	ПН	ВТ	СР	ЧТ	ПТ	СБ	ВС	ПН	ВТ	СР	ЧТ	ПТ	СБ	ВС	ПН	ВТ	СР	ЧТ	ПТ	СБ	ВС
1	2	3	4	5	6	7			1	2	3	4	5						1	2	1	2	3	4	5	6	7
8	9	10	11	12	13	14	6	7	8	9	10	11	12	3	4	5	6	7	8	9	8	9	10	11	12	13	14
15	16	17	18	19	20	21	13	14	15	16	17	18	19	10	11	12	13	14	15	16	15	16	17	18	19	20	21
22	23	24	25	26	27	28	20	21	22	23	24	25	26	17	18	19	20	21	22	23	22	23	24	25	26	27	28
29	30						27	28	29	30	31			24	25	26	27	28	29	30	29	30	31				

Обведи эту дату в календаре.

Запиши, на какой день недели приходилась эта дата в 2025 году.

Ответ: \_\_\_\_\_

Как ты думаешь, почему для ребёнка полезно общение с пожилыми людьми (бабушками и дедушками)? (Напиши ответ объёмом до пяти предложений.)

Ответ: \_\_\_\_\_

---



---



---



---



---



---

10

10.1. Запиши название региона: республики, или области, или края, или автономного округа, в котором ты живёшь.

Ответ: \_\_\_\_\_

Как называется главный город твоего региона?

Ответ: \_\_\_\_\_

10.2. Производством каких товаров (продуктов) известен твой регион?

Ответ: \_\_\_\_\_

Какие растения встречаются в природе твоего региона (укажи не менее трёх растений)? Опиши одно из этих растений. Как это растение используется людьми?

Ответ: \_\_\_\_\_

\_\_\_\_\_

\_\_\_\_\_

\_\_\_\_\_

\_\_\_\_\_

\_\_\_\_\_

\_\_\_\_\_

\_\_\_\_\_

\_\_\_\_\_

\_\_\_\_\_

\_\_\_\_\_

\_\_\_\_\_

**Система оценивания проверочной работы**

Правильный ответ на каждое из заданий 3.1, 5, 6.1 и 6.2 оценивается 1 баллом.

Полный правильный ответ на каждое из заданий 2, 3.2 оценивается 2 баллами. Если в ответе допущена одна ошибка (в том числе написана лишняя цифра, или не написана одна необходимая цифра, или не указано название объекта, изображённого на одной из представленных фотографий), выставляется 1 балл; если допущено две или более ошибки – 0 баллов.

Полный правильный ответ на задание 3.3 оценивается 3 баллами. Если в ответе допущена одна ошибка (в том числе написана лишняя цифра или не написана необходимая цифра), выставляется 2 балла; если допущено две ошибки – 1 балл, более двух ошибок – 0 баллов.

<b>Номер задания</b>	<b>Правильный ответ</b>
2	23 (в любой последовательности)
5	21

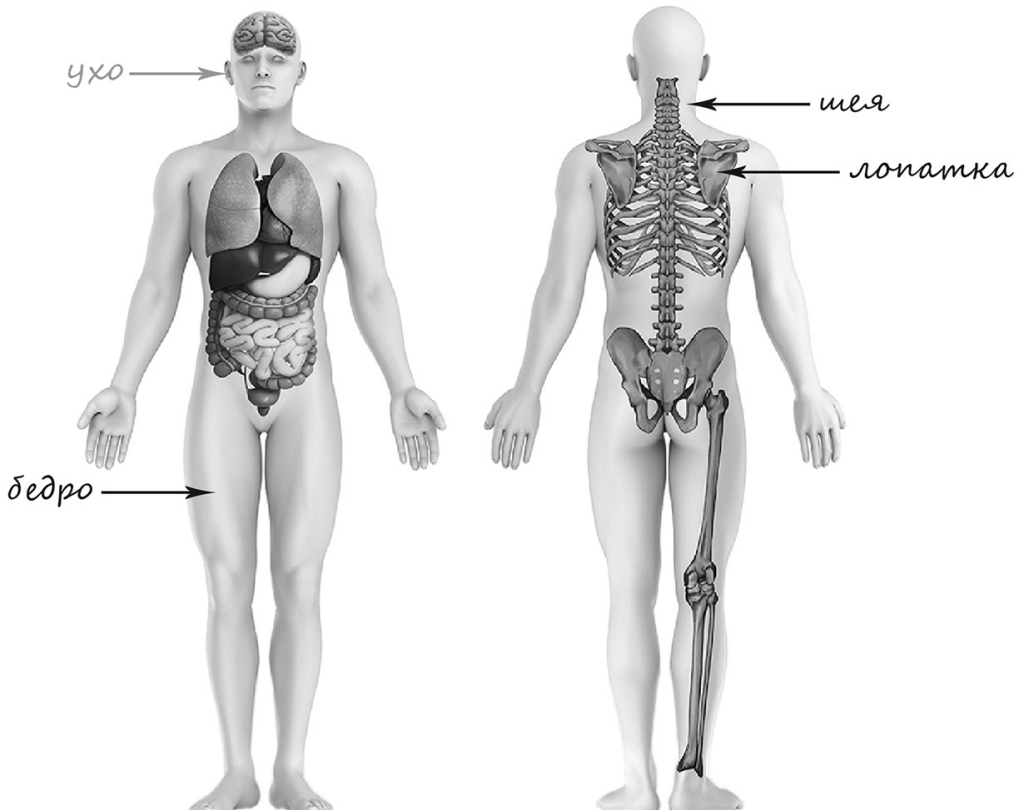
1

Содержание верного ответа и указания к оцениванию		Баллы
Один из возможных вариантов ответа		
<p>В качестве правильного ответа должно быть засчитано указание на рисунке любых других предметов (деталей), если они могут быть сделаны из соответствующих материалов.</p> <p><i>При оценивании засчитывается только указание предмета (детали) с подписью соответствующего материала, из которого предмет (деталь) сделан(-а)</i></p>		
Правильно указано по одному предмету (детали) из каждого материала с соответствующими подписями		2
Правильно указан(-ы) предмет(-ы) (деталь(-и)) только из одного материала с соответствующей подписью, предметы (детали) из другого материала указаны неверно или не указаны		1
Предмет(-ы) (деталь(-и)) отмечены стрелками, но не подписаны. ИЛИ Не указано верно ни одного предмета (детали)		0
<i>Максимальный балл</i>		2

3

3.1	А – Африка; Б – Южная Америка
3.2	1) лама; 2) броненосец; 3) зебра; 4) слон
3.3	А (Африка) – 34 или 43; Б (Южная Америка) – 12 или 21

4

Содержание верного ответа и указания к оцениванию	Баллы
 <p>При оценивании засчитывается только указание части тела (органа) с соответствующей подписью. Для парных частей тела (органов) достаточно указать только одну из этих частей тела (органов)</p>	
Правильно указаны две части тела и орган / два органа и часть тела с соответствующими подписями	2
Правильно указаны две части тела / два органа с соответствующими подписями	1
Правильно указана только одна любая часть тела / только один любой орган с соответствующей подписью. ИЛИ Части (часть) тела и органы (орган) указаны неправильно. ИЛИ Части (часть) тела и органы (орган) отмечены стрелками, но не подписаны. ИЛИ Части (часть) тела и органы (орган) не указаны	0
<i>Максимальный балл</i>	2

6

**Ответы:**

6.1	<p>Длина наклонных поверхностей <b>одинаковая.</b>          Угол наклона поверхностей <b>различный.</b>          Размер шариков <b>одинаковый</b></p>
6.2	<p>Надо измерить расстояние, которое преодолевает каждый из шариков, и сравнить полученные величины.  <i>(Может быть дана иная формулировка ответа, не искажающая его смысла.)</i></p>

6.3

<b>Содержание верного ответа и указания к оцениванию</b>	<b>Баллы</b>
<p>В ответе может быть дано такое <u>описание опыта</u>.            Нужно взять два стальных шарика разного веса. Установить под углом к земле доску и поочерёдно пускать по ней шарики. Измерять расстояние, которое преодолевает каждый шарик, и сравнивать полученные величины.            Может быть дано иное, близкое по смыслу описание опыта</p>	
<p>В описании опыта верно отражены:            – различия в условиях проведения опыта (разный вес шариков);            – сходства в условиях проведения опыта: одинаковая длина наклонной поверхности и угол её наклона</p>	2
<p>В описании опыта верно отражены только различия в условиях проведения опыта (разный вес шариков)</p>	1
<p>В описании опыта не отражены / неверно отражены различия в условиях проведения опыта.            ИЛИ Описание опыта не приведено</p>	0
<i>Максимальный балл</i>	2

7

7.1. Какой из этих знаков можно встретить при входе в автобус?  
Какое правило отражает этот знак?

Содержание верного ответа и указания к оцениванию	Баллы
Правильный ответ должен содержать следующие <u>элементы</u> : 1) <u>указание знака</u> : В 2) <u>правило</u> : Вход с мороженым запрещён. Правило может быть приведено в иной, близкой по смыслу формулировке. <i>В качестве верного ответа может быть принята не только строгая формулировка правила, но и любое объяснение, свидетельствующее о том, что обучающийся понимает соответствующее правило</i>	
Верно указан знак, сформулировано правило	1
Верно указан знак, правило не сформулировано / сформулировано неверно. ИЛИ Знак не указан независимо от формулировки правила. ИЛИ Ответ неверный	0
<i>Максимальный балл</i>	<i>1</i>

7.2. Какие правила отражают два других знака? Запиши ответы в таблицу.

Содержание верного ответа и указания к оцениванию	Баллы
Правильный ответ должен содержать заполненную таблицу с указанием <u>знаков и правил</u> , которые отражает каждый знак. А – Место стоянки/парковки для автомобилей. Б – К этой поверхности нельзя прикасаться, она находится под электрическим напряжением. Правила могут быть приведены в иных, близких по смыслу формулировках. <i>В качестве верного ответа могут быть приняты не только строгие формулировки правил, но и любые объяснения, свидетельствующие о том, что обучающийся понимает соответствующие правила</i>	
Верно указаны два знака, сформулированы два правила	2
Верно указано два знака, сформулировано только одно любое правило. ИЛИ Верно указан только один знак, сформулировано правило, которое он отражает	1
Не сформулировано верно ни одного правила независимо от указания знаков. ИЛИ Ответ неверный	0
<i>Максимальный балл</i>	<i>2</i>

8

Критерии и указания к оцениванию		Баллы
<b>К1</b>	<b>Определение профессии</b>	<b>1</b>
	Правильно определена профессия (выбранное обучающимся изображение связано с названной им профессией). <i>При оценивании как правильный ответ засчитываются допустимые названия любого уровня конкретизации (например, рабочий, строитель, маляр)</i>	1
	Профессия не определена в явном виде / определена неправильно	0
	<i>Если профессия в явном виде не определена / определена неправильно и по критерию К1 выставлен 0 баллов, то по всем остальным позициям оценивания выставляется 0 баллов</i>	
<b>К2</b>	<b>Пояснение характера работы</b> <i>(При оценивании объём пояснения не учитывается; краткое пояснение, правильное по существу, может быть оценено максимальным баллом по данному критерию.)</i>	<b>1</b>
	Правильно пояснено, какую работу выполняют представители выбранной профессии	1
	Пояснение о том, какую работу выполняют представители выбранной профессии, отсутствует. ИЛИ Ответ неправильный	0
<b>К3</b>	<b>Объяснение пользы для общества</b> <i>(При оценивании в качестве правильного может быть принято объяснение любого объёма. Главное – конкретизация объяснения применительно к выбранной профессии.)</i>	<b>1</b>
	Дано уместное объяснение того, чем работа людей выбранной профессии полезна обществу	1
	Приведены рассуждения общего характера, не связанные с общественной значимостью конкретной профессии. ИЛИ Ответ неправильный	0
<i>Максимальный балл</i>		<b>3</b>

9

Критерии и указания по оцениванию		Баллы
<b>К1</b>	<b>Отметка даты в календаре</b>	<b>1</b>
	Дата в календаре отмечена верно	1
	Дата в календаре отмечена неверно / не отмечена	0
<b>К2</b>	<b>Запись дня недели</b>	<b>1</b>
	День недели записан верно: воскресенье	1
	День недели записан неверно / не записан	0
<b>К3</b>	<b>Ответ на вопрос</b>	<b>1</b>
	Дан уместный ответ на вопрос, в котором в общей форме или на примере(-ах) показана хотя бы одна причина / приведено хотя бы одно обоснование	1
	В ответе наряду с верными имеются ошибочные суждения или рассуждения общего характера. ИЛИ Ответ не относится к заданию	0
<i>Максимальный балл</i>		<b>3</b>

10

10.1.

<b>Указания к оцениванию</b>		<b>Баллы</b>
Правильно указаны название региона и его главный город <i>(принимается указание крупного города, находящегося в регионе)</i>		2
Правильно указано только название региона. ИЛИ Правильно указан только главный город региона <i>(принимается указание крупного города, находящегося в регионе)</i>		1
Ответ неправильный		0
<i>Максимальный балл</i>		2

10.2.

<b>Критерии и указания к оцениванию</b>		<b>Баллы</b>
<b>К1</b>	<b>Указание товаров (продуктов), производством которых известен регион</b>	<b>1</b>
	Правильно указаны товары (продукты), производством которых известен регион. <i>(принимается указание одного товара (продукта))</i>	1
	Товары (продукты), производством которых известен регион, не указаны или указаны неправильно	0
<b>К2</b>	<b>Названия растений, которые встречаются в природе региона</b>	<b>1</b>
	Правильно названо не менее трёх растений	1
	Правильно названы только одно-два растения. ИЛИ Не названо правильно ни одного растения	0
<b>К3</b>	<b>Рассказ об одном из растений</b>	<b>2</b>
	Рассказ содержит корректное описание растения и указание на его использование людьми	2
	Рассказ содержит только корректное описание растения. ИЛИ Рассказ содержит описание растения и указание на его использование людьми. Допущены фактические ошибки, существенно не искажающие его смысла. ИЛИ Приведена только информация об использовании растения людьми	1
	Приведены рассуждения общего характера, не соответствующие требованию задания. ИЛИ Ответ неправильный	0
	<i>Максимальный балл</i>	

### Система оценивания выполнения всей работы

Максимальный первичный балл за выполнение работы – 32.

*Рекомендации по переводу первичных баллов в отметки по пятибалльной шкале*

<b>Отметка по пятибалльной шкале</b>	<b>«2»</b>	<b>«3»</b>	<b>«4»</b>	<b>«5»</b>
Первичные баллы	0–7	8–17	18–26	27–32