

--	--	--	--

--

Проверочная работа
по предмету «ОКРУЖАЮЩИЙ МИР»

4 класс

Вариант 2

Инструкция по выполнению работы

На выполнение проверочной работы по предмету «Окружающий мир» отводится один урок (не более 45 минут). Работа включает в себя 10 заданий.

Ответы на задания запиши в поля ответов в тексте работы. Если ты хочешь изменить ответ, то зачеркни его и запиши рядом новый.

При выполнении работы не разрешается пользоваться учебниками, рабочими тетрадями, справочным материалом.

При необходимости можно пользоваться черновиком. Записи в черновике проверяться и оцениваться не будут.

Советуем выполнять задания в том порядке, в котором они даны. Для экономии времени пропускай задание, которое не удаётся выполнить сразу, и переходи к следующему. Постарайся выполнить как можно больше заданий.

Желаем успеха!

Таблица для внесения баллов участника

Номер задания	1	2	3.1	3.2	3.3	4	5	6.1	6.2	6.3	7.1	7.2	8 К1	8 К2	8 К3	9 К1	9 К2	9 К3
Баллы	<input type="text"/>	<input type="text"/>	<input type="text"/>	<input type="text"/>	<input type="text"/>	<input type="text"/>	<input type="text"/>	<input type="text"/>	<input type="text"/>	<input type="text"/>	<input type="text"/>	<input type="text"/>	<input type="text"/>	<input type="text"/>	<input type="text"/>	<input type="text"/>	<input type="text"/>	<input type="text"/>
10.1	10.2 К1	10.2 К2	10.2 К3	Сумма баллов за работу		Отметка за работу												
<input type="text"/>	<input type="text"/>	<input type="text"/>	<input type="text"/>	<input type="text"/>		<input type="text"/>												

1

Рассмотри рисунок, на котором изображена комната. Внутренняя часть окна может быть изготовлена из стекла. Она отмечена на рисунке стрелкой с соответствующей надписью.

Покажи на рисунке стрелкой любой предмет (любую деталь) из ткани, и предмет (любую деталь) из дерева. Подпиши название материала рядом с каждой стрелкой.



2

На интернет-сайтах погоды можно встретить подобные таблицы. Изучи прогноз погоды на трое суток по приведённой ниже таблице.

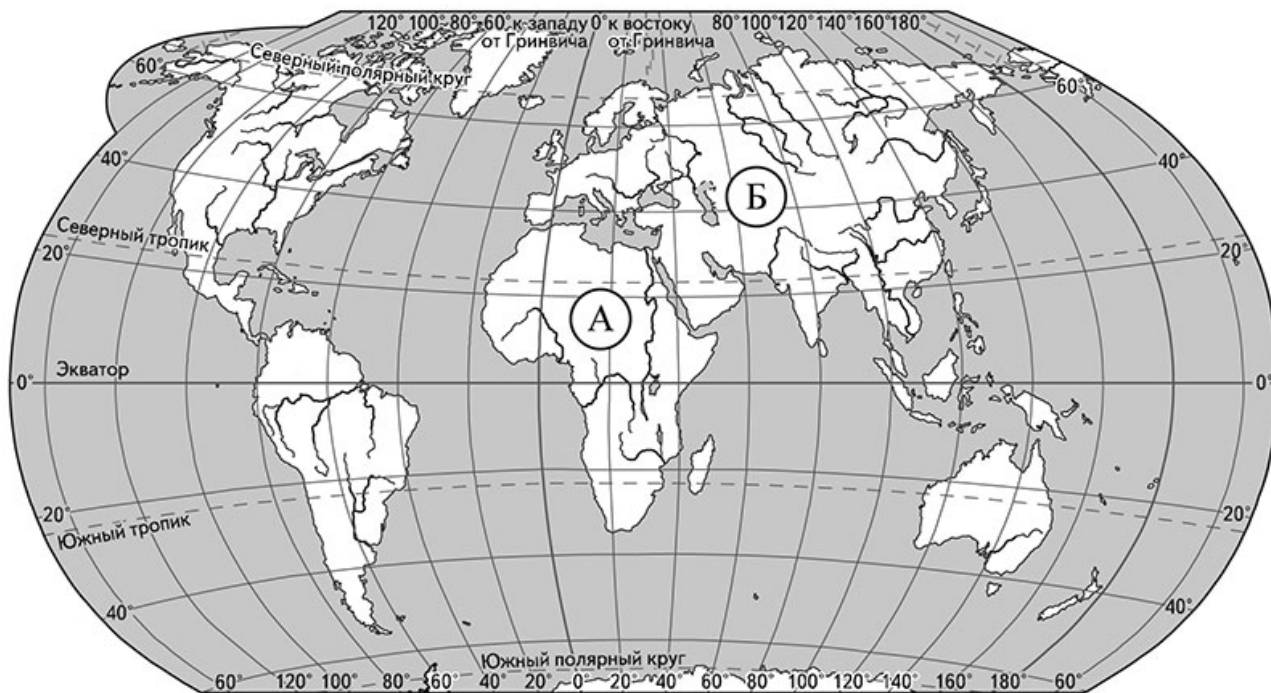
	Понедельник, 3 мая				Вторник, 4 мая				Среда, 5 мая			
	Ночь	Утро	День	Вечер	Ночь	Утро	День	Вечер	Ночь	Утро	День	Вечер
Облачность и атмосферные осадки												
Температура воздуха, °С	7	9	15	13	14	15	18	14	12	16	22	16
Направление ветра												
	С	С	СЗ	З	З	Ю	Ю	Ю	Ю	Ю	ЮВ	Ю
Влажность воздуха, %	88	86	81	82	86	85	83	79	81	80	77	79

Выбери верные утверждения об ожидаемой погоде на эти трое суток и запиши в строку ответа их номера.

- 1) В понедельник ожидаются сильные дожди.
- 2) Ночь в понедельник будет самой холодной в течение трёх суток.
- 3) Во вторник вечером будет дуть ветер такого же направления, как и в среду утром.
- 4) В среду утром влажность воздуха будет наибольшей за трое суток.

Ответ:

3) Рассмотрни карту мира. На ней буквами А и Б отмечены два материка.



3.1. Запиши название каждого материка в отведённое для этого поле.

Название материка (А):

Название материка (Б):

--

3.2. На следующей странице представлены фотографии *песца*, *льва*, *большой панды* и *нильского крокодила*. Запиши название каждого из этих животных рядом с номером фотографии, на которой оно изображено.

1) _____ 2) _____

3) _____ 4) _____

--

3.3. Какие из этих животных обитают в естественной среде (не в зоопарке) на материке А, а какие – на материке Б? Запиши в таблицу **номера** фотографий с изображением этих животных.

Ответ:

Материк	А	Б
Животные		

--



1)



2)

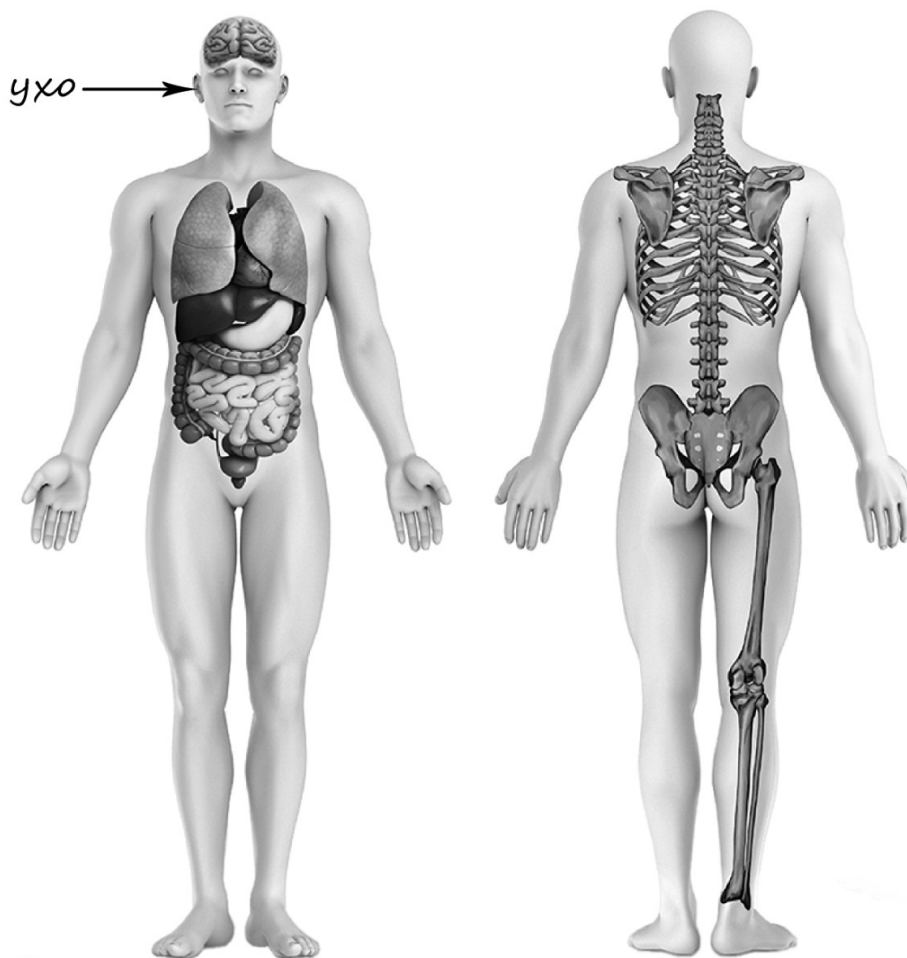


3)



4)

4) Рассмотрите изображение человека. Покажите стрелками и подпишите *стопу*, *лёгкие* и *бедренную кость* человека так, как показано на примере.



5) Составьте два правила сохранения здоровья и правильного поведения человека из приведённых частей фраз: для этого к каждой позиции первого столбца подберите соответствующую позицию из второго столбца.

Начало фразы

Продолжение фразы

- | | |
|--|---|
| <p>А) Чтобы избежать переохлаждения во время прогулки,</p> <p>Б) Чтобы не заразиться во время эпидемии гриппа,</p> | <p>1) нужно одеваться по погоде.</p> <p>2) нужно регулярно делать оздоровительную гимнастику и больше бывать на воздухе.</p> <p>3) нужно в общественных местах одевать медицинскую повязку.</p> |
|--|---|

Запиши в таблицу выбранные цифры под соответствующими буквами.



Ответ:

Начало фразы	А	Б
Продолжение фразы		

6

Карина решила провести опыт с выращиванием газона. Она выделила для посадки два расположенных рядом одинаковых участка земли. Один из участков весь день освещался солнцем, а другой был заслонён от солнца кустами и деревьями. На каждом из участков Карина сняла слой почвы, насыпала небольшой слой песка, чтобы вода не задерживалась на поверхности, и сверху насыпала специальный садовый грунт. После этого Карина равномерно посеяла на каждом из участков семена травы одного сорта. Во время опыта уход за участками был одинаковым.

6.1. Сравни условия произрастания травы на двух участках в описанном опыте. Подчеркни в каждой строке одно из выделенных слов.

Освещённость двух участков: **одинаковая / различная**

Подготовка почвы для посадки травы на двух участках: **одинаковая / различная**

Сорт травы на двух участках: **одинаковый / различный**

6.2. Какие наблюдения нужно проводить Карине, чтобы выяснить, как влияет освещённость участка на рост травы?

Ответ: _____

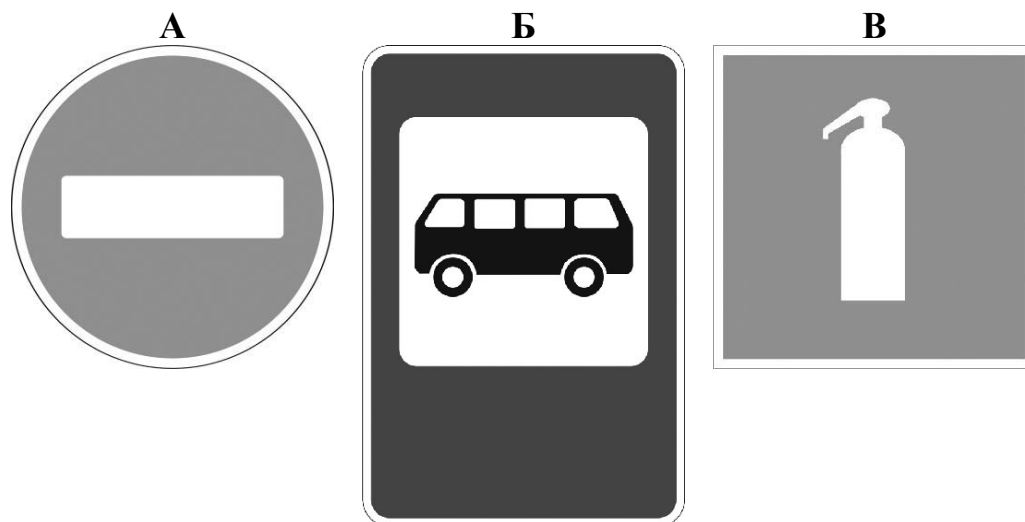
6.3. Если бы Карина хотела выяснить, зависит ли рост травы от того, насколько часто её стригут, с помощью какого опыта она могла бы это сделать? Опиши этот опыт.

Ответ: _____

При выполнении заданий 7–10 последовательно отвечай на каждый из представленных вопросов. Ответы записывай чётко и разборчиво, соблюдая нормы речи.

7

Рассмотри знаки, изображённые на рисунках, и ответь на вопросы.



7.1. Какой из этих знаков можно встретить в офисном здании, в школе, в библиотеке?

Ответ.

Какое правило отражает этот знак?

Ответ. _____

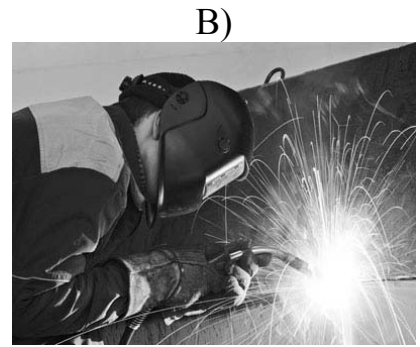
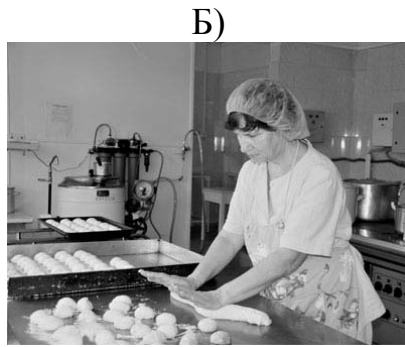
7.2. Какие правила отражают два других знака? Запиши ответы в таблицу.

ЗНАК	ПРАВИЛО

8

На фотографиях изображены люди разных профессий за работой. Выбери ОДНУ из фотографий и запиши букву, под которой она приведена.

Представитель какой профессии изображён на выбранной фотографии? Какую работу выполняют люди этой профессии? Какие материалы / какое оборудование используют представители этой профессии в работе?



Выбранная фотография:

Ответ: _____

9

С 1962 года 12 апреля в нашей стране отмечается День космонавтики, а с 2011 года этот день отмечается во всём мире как Международный день полёта человека в космос.

2024

Январь							Февраль							Март							Апрель						
ПН	ВТ	СР	ЧТ	ПТ	СБ	ВС	ПН	ВТ	СР	ЧТ	ПТ	СБ	ВС	ПН	ВТ	СР	ЧТ	ПТ	СБ	ВС	ПН	ВТ	СР	ЧТ	ПТ	СБ	ВС
1	2	3	4	5	6	7				1	2	3	4					1	2	3	1	2	3	4	5	6	7
8	9	10	11	12	13	14	5	6	7	8	9	10	11	4	5	6	7	8	9	10	8	9	10	11	12	13	14
15	16	17	18	19	20	21	12	13	14	15	16	17	18	11	12	13	14	15	16	17	15	16	17	18	19	20	21
22	23	24	25	26	27	28	19	20	21	22	23	24	25	18	19	20	21	22	23	24	22	23	24	25	26	27	28
29	30	31					26	27	28	29				25	26	27	28	29	30	31	29	30					

Май							Июнь							Июль							Август						
ПН	ВТ	СР	ЧТ	ПТ	СБ	ВС	ПН	ВТ	СР	ЧТ	ПТ	СБ	ВС	ПН	ВТ	СР	ЧТ	ПТ	СБ	ВС	ПН	ВТ	СР	ЧТ	ПТ	СБ	ВС
		1	2	3	4	5						1	2	1	2	3	4	5	6	7				1	2	3	4
6	7	8	9	10	11	12	3	4	5	6	7	8	9	8	9	10	11	12	13	14	5	6	7	8	9	10	11
13	14	15	16	17	18	19	10	11	12	13	14	15	16	15	16	17	18	19	20	21	12	13	14	15	16	17	18
20	21	22	23	24	25	26	17	18	19	20	21	22	23	22	23	24	25	26	27	28	19	20	21	22	23	24	25
27	28	29	30	31			24	25	26	27	28	29	30	29	30	31					26	27	28	29	30	31	

Сентябрь							Октябрь							Ноябрь							Декабрь							
ПН	ВТ	СР	ЧТ	ПТ	СБ	ВС	ПН	ВТ	СР	ЧТ	ПТ	СБ	ВС	ПН	ВТ	СР	ЧТ	ПТ	СБ	ВС	ПН	ВТ	СР	ЧТ	ПТ	СБ	ВС	
						1			1	2	3	4	5	6					1	2	3							1
2	3	4	5	6	7	8	7	8	9	10	11	12	13	4	5	6	7	8	9	10	2	3	4	5	6	7	8	
9	10	11	12	13	14	15	14	15	16	17	18	19	20	11	12	13	14	15	16	17	9	10	11	12	13	14	15	
16	17	18	19	20	21	22	21	22	23	24	25	26	27	18	19	20	21	22	23	24	16	17	18	19	20	21	22	
23	24	25	26	27	28	29	28	29	30	31				25	26	27	28	29	30	23	24	25	26	27	28	29		
30																					30	31						

Обведи эту дату в календаре.

Запиши, на какой день недели приходилась эта дата в 2024 году.

Ответ: _____

Почему эта дата особенно важна для нашей страны? (Напиши ответ объёмом до пяти предложений.)

Ответ: _____

10

10.1. Запиши название региона: республики, или области, или края, или автономного округа, в котором ты живёшь.

Ответ: _____

Как называется главный город твоего региона?

Ответ: _____

10.2. Что изображено на гербе твоего региона?

Ответ: _____

Какие природные или культурно-исторические достопримечательности есть в твоём регионе (укажи не менее двух)? Напиши об одной из этих достопримечательностей.

Ответ: _____

Система оценивания проверочной работы

Правильный ответ на каждое из заданий 3.1, 5, 6.1 и 6.2 оценивается 1 баллом.

Полный правильный ответ на каждое из заданий 2, 3.2 оценивается 2 баллами. Если в ответе допущена одна ошибка (в том числе написана лишняя цифра, или не написана одна необходимая цифра, или не указано название объекта, изображённого на одной из представленных фотографий), выставляется 1 балл; если допущено две или более ошибки – 0 баллов.

Полный правильный ответ на задание 3.3 оценивается 3 баллами. Если в ответе допущена одна ошибка (в том числе написана лишняя цифра или не написана необходимая цифра), выставляется 2 балла; если допущено две ошибки – 1 балл, более двух ошибок – 0 баллов.

Номер задания	Правильный ответ
2	23 (в любой последовательности)
5	13

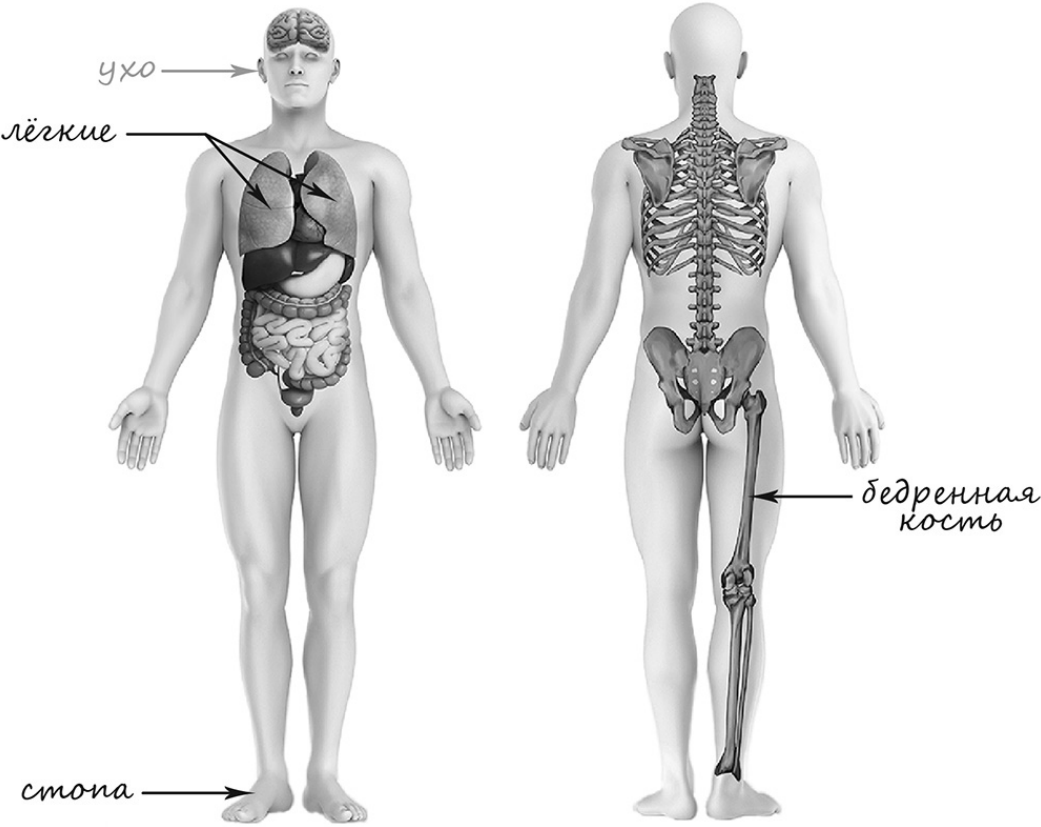
1

Содержание верного ответа и указания к оцениванию	Баллы
<p>Один из возможных вариантов ответа:</p>  <p>В качестве правильного ответа должно быть засчитано указание на рисунке любых других предметов (деталей), если они могут быть сделаны из соответствующих материалов. <i>При оценивании засчитывается только указание предмета (детали) с подписью соответствующего материала, из которого предмет (деталь) сделан(-а)</i></p>	
Правильно указано по одному предмету (одной детали) из каждого материала с соответствующими подписями	2
Правильно указан(-ы) предмет(-ы) (деталь(-и)) только из одного материала с соответствующей подписью, предметы (детали) из второго материала указаны неверно или не указаны	1
Не указано верно ни одного предмета (одной детали)	0
<i>Максимальный балл</i>	2

3

3.1	А – Африка; Б – Евразия
3.2	1) песок; 2) нильский крокодил; 3) большая панда; 4) лев
3.3	А (Африка) – 24 или 42; Б (Евразия) – 13 или 31

4

Содержание верного ответа и указания к оцениванию	Баллы
 <p>При оценивании засчитывается только указание части тела (органа) с соответствующей подписью. Для парных частей тела (органов) достаточно указать только одну из этих частей тела (органов)</p>	
Правильно указаны две части тела и орган / два органа и часть тела с соответствующими подписями	2
Правильно указаны две части тела / два органа с соответствующими подписями	1
Правильно указана только одна любая часть тела / только один любой орган с соответствующей подписью. ИЛИ Части (часть) тела и органы (орган) указаны неправильно. ИЛИ Части (часть) тела и органы (орган) отмечены стрелками, но не подписаны. ИЛИ Части (часть) тела и органы (орган) не указаны	0
<i>Максимальный балл</i>	2

6

6.1	<p>Освещённость двух участков различная.</p> <p>Подготовка почвы для посадки травы на двух участках одинаковая.</p> <p>Сорт травы на двух участках одинаковый.</p>
6.2	<p>Нужно через определённые промежутки времени наблюдать за ростом и густотой травы на разных участках.</p> <p><i>(Может быть дана иная формулировка вывода, не искажающая его смысла.)</i></p>

6.3.

Содержание верного ответа и указания к оцениванию	Баллы
<p>В ответе может быть дано такое <u>описание опыта</u>.</p> <p>Нужно одинаково подготовить два соседних участка земли с одинаковой освещённостью, например положить слой песка, а затем слой почвы или специального садового грунта. Затем посеять на обоих участках траву одного сорта и поливать оба участка одинаково. После этого дожидаться выростания травы и в течение определённого времени постричь траву на участках разное количество раз (например, на одном участке один раз, на другом три раза). По окончании этого периода времени наблюдать за ростом и густотой травы на этих участках.</p> <p>Может быть дано иное, близкое по смыслу описание опыта</p>	
<p>В описании опыта верно отражены:</p> <ul style="list-style-type: none"> – различия в условиях выращивания травы (участки пострижены разное количество раз за одно и то же время); – сходства в условиях выращивания травы по подготовке земли, освещённости, сорту травы, поливу 	2
<p>В описании опыта верно отражены только различия в условиях выращивания травы (участки пострижены разное количество раз за одно и то же время)</p>	1
<p>В описании опыта не отражены / неверно отражены различия в условиях выращивания травы.</p> <p>ИЛИ Описание опыта не приведено</p>	0
<i>Максимальный балл</i>	2

7

7.1. Какой из этих знаков можно встретить в офисном здании, в школе, в библиотеке?
Какое правило отражает этот знак?

Содержание верного ответа и указания к оцениванию	Баллы
Правильный ответ должен содержать следующие <u>элементы</u> : 1) <u>указание знака</u> : В 2) <u>правило</u> : Здесь находится огнетушитель на случай пожара. Правило может быть приведено в иной, близкой по смыслу формулировке. <i>В качестве верного ответа может быть принята не только строгая формулировка правила, но и любое объяснение, свидетельствующее о том, что обучающийся понимает соответствующее правило</i>	
Верно указан знак, сформулировано правило	1
Верно указан знак, правило не сформулировано / сформулировано неверно. ИЛИ Знак не указан независимо от формулировки правила. ИЛИ Ответ неверный	0
<i>Максимальный балл</i>	<i>1</i>

7.2. Какие правила отражают два других знака? Запиши ответы в таблицу.

Содержание верного ответа и указания к оцениванию	Баллы
Правильный ответ должен содержать заполненную таблицу с указанием <u>знаков и правил</u> , которые отражает каждый знак. А – Въезд запрещён. Б – Место остановки автобуса. Правила могут быть приведены в иных, близких по смыслу формулировках. <i>В качестве верного ответа могут быть приняты не только строгие формулировки правил, но и любые объяснения, свидетельствующие о том, что обучающийся понимает соответствующие правила</i>	
Верно указаны два знака, сформулированы два правила	2
Верно указано два знака, сформулировано только одно любое правило. ИЛИ Верно указан только один знак, сформулировано правило, которое он отражает	1
Не сформулировано верно ни одного правила независимо от указания знаков. ИЛИ Ответ неверный	0
<i>Максимальный балл</i>	<i>2</i>

8

Критерии и указания к оцениванию		Баллы
К1	Определение профессии	1
	Правильно определена профессия. <i>При оценивании в качестве правильного ответа засчитываются допустимые названия любого уровня конкретизации (например, рабочий, строитель, маляр)</i>	1
	Профессия не определена в явном виде / определена неправильно	0
	<i>Если профессия в явном виде не определена / определена неправильно и по критерию К1 выставлен 0 баллов, то по всем остальным позициям оценивания выставляется 0 баллов</i>	
К2	Пояснение характера работы <i>При оценивании объём пояснения не учитывается; краткое пояснение, правильное по существу, может быть оценено максимальным баллом по данному критерию</i>	1
	Правильно пояснено, какую работу выполняют представители выбранной профессии	1
	Пояснение о том, какую работу выполняют представители выбранной профессии, отсутствует. ИЛИ Ответ неправильный	0
К3	Указание материалов / оборудования <i>При оценивании в качестве правильного может быть принято указание материалов и/или оборудования в любом объёме</i>	1
	Правильно указаны материалы и/или оборудование, используемое в работе представителями выбранной профессии	1
	Ответ неправильный	0
<i>Максимальный балл</i>		3

9

Критерии и указания по оцениванию		Баллы
К1	Отметка даты в календаре	1
	Дата в календаре отмечена верно	1
	Дата в календаре отмечена неверно / не отмечена	0
К2	Запись дня недели	1
	День недели записан верно: пятница	1
	День недели записан неверно / не записана	0
К3	Ответ на вопрос	1
	Дан уместный ответ на вопрос, в котором в общей форме или на примере(-ах) показана хотя бы одна причина / приведено хотя бы одно обоснование	1
	В ответе наряду с верными имеются ошибочные суждения или рассуждения общего характера. ИЛИ Ответ не относится к заданию	0
<i>Максимальный балл</i>		3

10

10.1.

Указания к оцениванию		Баллы
Правильно указаны название региона и его главный город <i>(принимается указание крупного города, находящегося в регионе)</i>		2
Правильно указано только название региона. ИЛИ Правильно указан только главный город региона <i>(принимается указание крупного города, находящегося в регионе)</i>		1
Ответ неправильный		0
<i>Максимальный балл</i>		2

10.2.

Критерии и указания к оцениванию		Баллы
К1	Указание элементов изображения на гербе региона	1
	Правильно указан(ы) элемент(ы) изображения на гербе региона	1
	Элемент(ы) изображения на гербе региона не указан(ы) или указан(ы) неправильно	0
К2	Названия природных или культурно-исторических достопримечательностей региона	1
	Природные или культурно-исторические достопримечательности региона названы правильно	1
	Природные или культурно-исторические достопримечательности региона не названы или названы неправильно	0
К3	Рассказ о природной или культурно-исторической достопримечательности	2
	Рассказ содержит основные сведения о природной или культурно-исторической достопримечательности. Фактических ошибок нет	2
	Рассказ содержит основные сведения о природной или культурно-исторической достопримечательности. Допущены фактические ошибки. ИЛИ Рассказ содержит только впечатления от посещения достопримечательности	1
	Приведены рассуждения общего характера, не соответствующие требованию задания. ИЛИ Ответ неправильный	0
<i>Максимальный балл</i>		4

Система оценивания выполнения всей работы

Максимальный первичный балл за выполнение работы – 32.

Рекомендации по переводу первичных баллов в отметки по пятибалльной шкале

Отметка по пятибалльной шкале	«2»	«3»	«4»	«5»
Первичные баллы	0–7	8–17	18–26	27–32