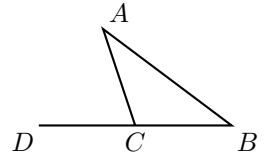


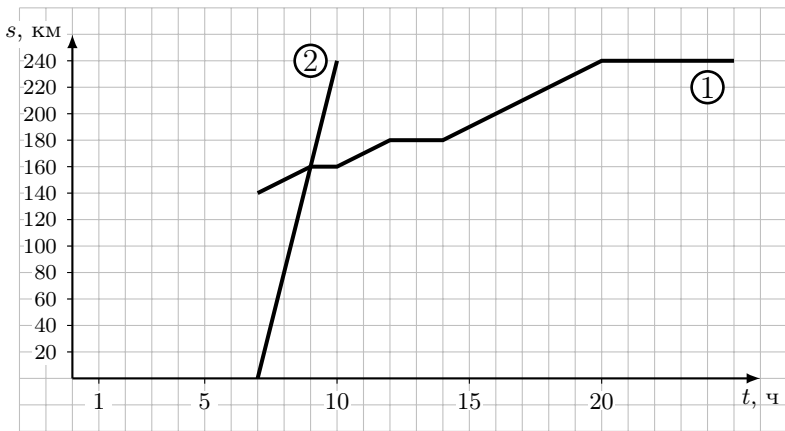
- 8) В треугольнике ABC угол BAC равен 36° , $AC = CB$. Найдите внешний угол при вершине C .



Ответ:

- 9) Из пункта А в направлении пункта Б, расстояние между которыми равно 240 км, в 7 часов утра выехал автомобиль. Одновременно с ним из пункта В, расположенного между пунктами А и Б, в том же направлении выехал велосипедист. Доехав до пункта Б, водитель автомобиля сделал остановку на 4 часа, а затем с той же скоростью поехал обратно.

На рисунке график движения велосипедиста обозначен цифрой 1, график движения автомобиля обозначен цифрой 2 и приведён только на пути из А в Б.



- 1) Найдите, на каком расстоянии от пункта В автомобиль догнал велосипедиста.

Ответ:

- 2) На том же рисунке достройте график движения автомобиля до момента возвращения в пункт А.

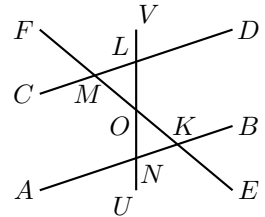
Часть 2

- На выполнение заданий второй части отводится один урок.
- Запишите в бланк ответов полное и обоснованное решение и ответ.
- Решение каждого задания оценивается максимум в 2 балла.

12) Решите систему уравнений
$$\begin{cases} 3x + 4y - 11 = 0, \\ 5x - 2y - 14 = 0. \end{cases}$$

13) Кофеварку на распродаже уценили на 15%, при этом она стала стоить 5100 рублей. Сколько рублей стоила кофеварка до распродажи?

14) Параллельные прямые AB и CD пересекают прямую EF в точках K и M , а прямую UV — в точках N и L соответственно. Угол VLD равен 58° , а угол KON равен 85° . Найдите угол OKN .



15) Велосипедист и пешеход одновременно начали движение из пункта А в пункт В. Когда велосипедист приехал в пункт В, пешеходу осталось пройти четыре седьмых всего пути. Когда пешеход пришёл в пункт В, велосипедист уже ждал его там 20 минут. Сколько минут ехал велосипедист из пункта А в пункт В?

16) Углы треугольника ABC относятся как: $\angle A : \angle B : \angle C = 1 : 2 : 3$. Биссектриса BM угла ABC равна 12. Найдите длину отрезка MC .

17) Задумали трёхзначное число, которое делится на 22 и последняя цифра которого в 3 раза меньше первой. Из него вычли трёхзначное число, записанное теми же цифрами в обратном порядке. Полученная разность оказалась больше 300. Какое число было задумано?