

ВСЕРОССИЙСКАЯ ОЛИМПИАДА ШКОЛЬНИКОВ
ЛИТЕРАТУРА. 2026 г.
ПРИГЛАСИТЕЛЬНЫЙ ЭТАП. 9-10 КЛАССЫ
ЗАДАНИЯ И КРИТЕРИИ ОЦЕНИВАНИЯ

Задание 1

Некоторые фразы из художественных произведений начинают использоваться в качестве идиом в повседневной речи; они носят название «крылатые выражения». Рассмотрите иллюстрации.



Иллюстрации А.Д. Шмаринова, Рокуелла Кента, В.А.Симонова, Нади Рушевой, А.Н.Самохвалова, С.С.Косенкова, М.А.Врубеля, Доменико ди Микелино.

ВСЕРОССИЙСКАЯ ОЛИМПИАДА ШКОЛЬНИКОВ
ЛИТЕРАТУРА. 2026 г.
ПРИГЛАСИТЕЛЬНЫЙ ЭТАП. 9-10 КЛАССЫ

Соотнесите крылатые выражения с иллюстрациями к текстам, из которых они происходят.

- 1) «В человеке должно быть всё прекрасно: и лицо, и одежда, и душа, и мысли».
- 2) «Есть многое на свете, друг Горацио, что и не снилось нашим мудрецам».
- 3) «...обыкновенные люди... в общем, напоминают прежних... квартирный вопрос только испортил их...».
- 4) «Когда труд – удовольствие, жизнь – хороша! Когда труд – обязанность, жизнь – рабство!».
- 5) «Оставь надежду, всяк сюда входящий».
- 6) «Всё смешалось в доме Облонских».
- 7) «А гений и злодейство – две вещи несовместные».
- 8) «Тварь ли я дрожащая или право имею».

Ответ: 1 – Г; 2 – Б; 3 – Д; 4 – А; 5 – З; 6 – В; 7 – Е; 8 – Ж.

За каждое верное соотнесение – 1 балл.

Всего за задание 1 максимально 8 баллов.

Задание 2

Прочитайте крылатое выражение, определите из какого оно произведения, укажите фамилию автора.

- «Когда труд – удовольствие, жизнь – хороша! Когда труд – обязанность, жизнь – рабство!».

Ответ: *На дне, Максим Горький/М. Горький.*

- «В человеке должно быть всё прекрасно: и лицо, и одежда, и душа, и мысли».

Ответ: *Дядя Ваня; Чехов.*

- «Есть многое на свете, друг Горацио, что и не снилось нашим мудрецам».

Ответ: *Гамлет; Шекспир.*

- «...обыкновенные люди... в общем, напоминают прежних... квартирный вопрос только испортил их...».

Ответ: *Мастер и Маргарита; Булгаков.*

ВСЕРОССИЙСКАЯ ОЛИМПИАДА ШКОЛЬНИКОВ
ЛИТЕРАТУРА. 2026 г.
ПРИГЛАСИТЕЛЬНЫЙ ЭТАП. 9-10 КЛАССЫ

- «Оставь надежду, всяк сюда входящий».

Ответ: Божественная комедия; Алигьери (Данте).

- «Всё смешалось в доме Облонских».

Ответ: Анна Каренина; Толстой.

- «А гений и злодейство – две вещи несовместные».

Ответ: Моцарт и Сальери; Пушкин.

- «Тварь ли я дрожащая или право имею».

Ответ: Преступление и наказание; Достоевский.

За каждый верный ответ – 1 балл.

Всего за задание 2 максимально 16 баллов.

Задание 3

Установите соответствия в названиях произведений отечественных писателей.

А) Капитанская	1) чашка
Б) Страшная	2) Лиза
В) Пиковая	3) ночь
Г) Пропавшая	4) месть
Д) Майская	5) дочка
Е) Сорочинская	6) дама
Ж) Малахитовая	7) грамота
З) Серая	8) ярмарка
И) Бедная	9) шкатулка
К) Голубая	10) Шейка

Ответ:

А	Б	В	Г	Д	Е	Ж	З	И	К
5	4	6	7	3	8	9	10	2	1

За каждый верный ответ – 1 балл.

Всего за задание 3 максимально 10 баллов.

ВСЕРОССИЙСКАЯ ОЛИМПИАДА ШКОЛЬНИКОВ
ЛИТЕРАТУРА. 2026 г.
ПРИГЛАСИТЕЛЬНЫЙ ЭТАП. 9-10 КЛАССЫ

Задание 4

Определите жанр произведения по фрагменту.

- *Добрая Мария цвела, как полевая фиалка, под сенью родительской хижины, хранимая любовью матери. С некоторого времени душа ее наполнена была тайным пламенем, которым оживотворены были в ней все другие чувства, — любовь к прекрасному Усладу; но это чувство не мешало ей быть веселою по-прежнему, по-прежнему поливать свои цветы, кормить свою малиновку, распевать веселые песенки, когда она сидела вместе с матерью за пряжею на пороге хижины, и смеяться от всей души, когда подружки рассказывали ей смешные сказки.*

- А) легенда
- Б) ода
- В) комедия
- Г) сентиментальная повесть

Ответ: Г.

- *В полях кровавых Марс страшился,
Свой меч в Петровых зря руках,
И с трепетом Нептун чудился,
Взирая на российский флаг.
В стенах внезапно укрепленна
И зданиями окруженна,
Сомненная Нева рекла:
«Или я ныне позабылась
И с оного пути склонилась,
Которым прежде я текла?»*

- А) элегия
- Б) ода
- В) баллада
- Г) романтическая поэма

Ответ: Б.

- *Как ударить о велик заклад,
И поди свяжи шелковой невод
И приезжай ловить в Ильмень-озеро:
Дам три рыбины – золоты перья.*

- А) литературная сказка
- Б) былина
- В) баллада
- Г) романтическая поэма

Ответ: Б.

ВСЕРОССИЙСКАЯ ОЛИМПИАДА ШКОЛЬНИКОВ
ЛИТЕРАТУРА. 2026 г.
ПРИГЛАСИТЕЛЬНЫЙ ЭТАП. 9-10 КЛАССЫ

- *Что же мигом пред собою
Видит Ольга? чудо! страх!
Латы всадника золою
Все рассыпались на прах:
Голова, взгляд, руки, тело –
Всё на милом помертвело,
И стоит уж он с косою,
Страшный остов костяной.*

А) литературная сказка
В) баллада

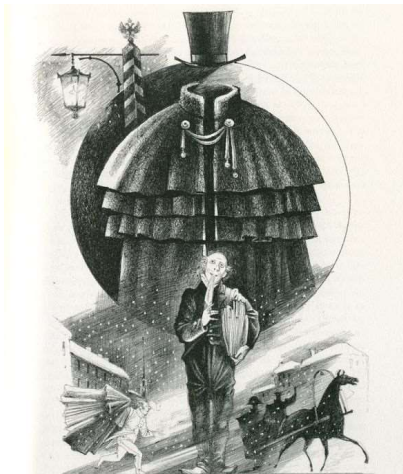
Б) ода
Г) элегия

Ответ: В.

**За каждый правильно выбранный пункт 1 балл.
Всего за задание 4 максимально 4 балла.**

Задание 5

Соотнесите изображение персонажа (персонажей) и имя автора.



Илл. Р. Писарев

1)



Худ. И. Пчелко

2)

ВСЕРОССИЙСКАЯ ОЛИМПИАДА ШКОЛЬНИКОВ
ЛИТЕРАТУРА. 2026 г.
ПРИГЛАСИТЕЛЬНЫЙ ЭТАП. 9-10 КЛАССЫ



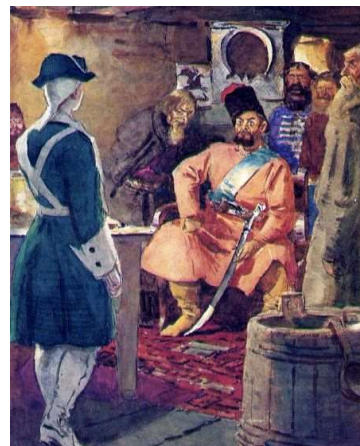
Худ. Д. Шмаринов

3)



Иллюстрация из открытых источников

4)



Худ. С. Герасимов

5)

- А) А.С. Пушкин
- Б) Эдгар По
- В) Н.В. Гоголь
- Г) Л.Н. Толстой
- Д) Уильям Шекспир

Ответ:

1	2	3	4	5
В	Г	Д	Б	А




За каждое верное соответствие 1 балл.
Всего за задание 4 максимально 5 баллов.

Задание 6

Соотнесите изображение персонажа (персонажей) и имя автора.

<p style="text-align: center;">Рис. В. Семеренко</p>	<p style="text-align: center;">Илл. Е. Володькина</p>
1)	2)

ВСЕРОССИЙСКАЯ ОЛИМПИАДА ШКОЛЬНИКОВ
ЛИТЕРАТУРА. 2026 г.
ПРИГЛАСИТЕЛЬНЫЙ ЭТАП. 9-10 КЛАССЫ

 <p><i>Илл. М. Гавричков</i></p>	 <p><i>Худ. С.В. Герасимов</i></p>	 <p><i>Иллюстрация из открытых источников</i></p>
3)	4)	5)

- а) Н.А. Некрасов
- б) Ф.М. Достоевский
- в) А. Конан-Дойль
- г) И. Ильф и Е. Петров
- д) А.П. Чехов

Ответ:	1	2	3	4	5
	г	д	б	а	в

**За каждый верный ответ 1 балл.
Всего за задание 6 максимально 5 баллов.**

ВСЕРОССИЙСКАЯ ОЛИМПИАДА ШКОЛЬНИКОВ
ЛИТЕРАТУРА. 2026 г.
ПРИГЛАСИТЕЛЬНЫЙ ЭТАП. 9-10 КЛАССЫ

Задания 7-19

Прочитайте стихотворение и ответьте на вопросы.

Владимир Владимирович Набоков (1899–1977)

ИСХОД

- (1) Муза, с возгласом, со вздохом шумным,
- (2) у меня забилась на руках.
- (3) В звёздном небе, тихом и безумном,
- (4) снежный поднимающийся прах

- (5) очертанья принимал, как если
- (6) долго вглядываться в облака:
- (7) образы гранитные воскресли,
- (8) смуглый купол плыл издалека.

- (9) Через Млечный Путь бледно-туманный
- (10) перекинулись из темноты
- (11) в темноту – о, муза, как неожиданно! –
- (12) явственные невские мосты.

- (13) И, задев в седом и синем мраке
- (14) исполинским куполом луну,
- (15) скрипнувшую как сугроб, Исакий
- (16) медленно пронёсся в вышину.

- (17) Словно ангел на носу фрегата,
- (18) бронзовым протянутым перстом
- (19) рассекая звёзды, плыл куда-то
- (20) Всадник, в изумленье неземном.

- (21) И по тверди поднимался тучей,
- (22) тускло озарённой изнутри,
- (23) дом; и вереницею текучей
- (24) статуи, колонны, фонари

- (25) таяли в просторах ночи синей,
- (26) и, неспешно догоняя их,
- (27) к Господу несли свой чистый иней
- (28) призраки деревьев неживых.

- (29) Так проплыл мой город непорочный,

ВСЕРОССИЙСКАЯ ОЛИМПИАДА ШКОЛЬНИКОВ
ЛИТЕРАТУРА. 2026 г.
ПРИГЛАСИТЕЛЬНЫЙ ЭТАП. 9-10 КЛАССЫ

- (30) дивно оторвавшись от земли.
(31) И опять в гармонии полночной
(32) только звёзды тихие текли.

- (33) И тогда моя полуживая
(34) маленькая муза, трепеща,
(35) высунулась робко из-за края
(36) нашего широкого плаща.

(1924)

7. Назовите стихотворный размер этого текста.

- А) пятистопный хорей
Б) шестистопный ямб
В) четырёхстопный анапест
Г) трёхстопный дактиль

Ответ: А.

Точное совпадение с правильным ответом 1 балл.

8. Рифмовка в этом стихотворении:

- А) парная
Б) перекрёстная
В) охватная
Г) кольцевая

Ответ: Б

Точное совпадение с правильным ответом 1 балл.

9. «Мой город» в стихотворении – это

- А) Петербург (Ленинград)
Б) Вологда
В) Лондон
Г) Берлин

Ответ: А

Точное совпадение с правильным ответом 1 балл.

10. Выпишите из строк 13–20 архаизм в той форме, в которой он употреблён в стихотворении.

В поле для ответа запишите только одно слово без пробелов, знаков препинания и прочих символов. Проверьте ответ перед сохранением. Ответ, внесённый неверно, а также с ошибками/опечатками, будет засчитываться как ошибочный.

Ответ: перстом.

Точное совпадение с правильным ответом 2 балла.

ВСЕРОССИЙСКАЯ ОЛИМПИАДА ШКОЛЬНИКОВ
ЛИТЕРАТУРА. 2026 г.
ПРИГЛАСИТЕЛЬНЫЙ ЭТАП. 9-10 КЛАССЫ

11. В каком значении употреблено слово «твердь» в строке 21?

- А) земля
- Б) небо
- В) суша
- Г) вода

Ответ: Б

Точное совпадение с правильным ответом 1 балл.

12. Напишите фамилию автора стихотворения, написанного почти за сто лет до набоковского тем же размером. Герой этого стихотворения слышит разговор звёзд.

В поле для ответа запишите только одно слово без пробелов, знаков препинания и прочих символов. Проверьте ответ перед сохранением. Ответ, внесённый неверно, а также с ошибками/опечатками, будет засчитываться как ошибочный.

Ответ: Лермонтов.

Точное совпадение с правильным ответом 2 балла.

13. Выпишите из стихотворения слово со значением «череда, цепочка» в той форме, в которой оно встретилось в тексте.

В поле для ответа запишите только одно слово без пробелов, знаков препинания и прочих символов. Проверьте ответ перед сохранением. Ответ, внесённый неверно, а также с ошибками/опечатками, будет засчитываться как ошибочный.

Ответ: вереницею.

Точное совпадение с правильным ответом 2 балла.

14. С сугробом в стихотворении сравнивается

- А) Исакий
- Б) Всадник
- В) луна
- Г) мост

Ответ: В.

Точное совпадение с правильным ответом 1 балл.

15. С тучей в стихотворении сравнивается

- А) дом
- Б) мост
- В) статуя
- Г) Всадник

Ответ: А.

ВСЕРОССИЙСКАЯ ОЛИМПИАДА ШКОЛЬНИКОВ
ЛИТЕРАТУРА. 2026 г.
ПРИГЛАСИТЕЛЬНЫЙ ЭТАП. 9-10 КЛАССЫ

Точное совпадение с правильным ответом 1 балл.

16. Как называется явление, наблюдаемое на границах строф (строки 4–5, 24–25)?

- А) перенос (анжамбеман)
- Б) эпифора
- В) метафора
- Г) сдвиг

Ответ: А.

Точное совпадение с правильным ответом 1 балл.

17. О каком соборе идёт речь в стихотворении?



1)



2)



3)

Ответ: 1.

Точное совпадение с правильным ответом 2 балла.

18. Какая фраза точнее других отражает смысл названия?

- А) Лирический герой покидает родной город.
- Б) Лирический герой исходит вдохновением.
- В) Смысл творчества – в создании образа; воспоминание о родном городе и превращение его в образ даёт стимул к творчеству.
- Г) Творчество невозможно вне родины.

Ответ: В.

Точное совпадение с правильным ответом 2 балла.

19. Какие два определения не являются эпитетами?

- А) смуглый купол
- Б) снежный прах
- В) безумное небо
- Г) непорочный город
- Д) протянутый перст
- Е) неземное изумленье

ВСЕРОССИЙСКАЯ ОЛИМПИАДА ШКОЛЬНИКОВ
ЛИТЕРАТУРА. 2026 г.
ПРИГЛАСИТЕЛЬНЫЙ ЭТАП. 9-10 КЛАССЫ

Ответ: *Б, Д.*

Точное совпадение с правильным ответом 2 балла.

Итого за работу 67 баллов.

ВСЕРОССИЙСКАЯ ОЛИМПИАДА ШКОЛЬНИКОВ
ЛИТЕРАТУРА. 2026 г.
ПРИГЛАСИТЕЛЬНЫЙ ЭТАП. 9-10 КЛАССЫ
ЗАДАНИЯ И КРИТЕРИИ ОЦЕНИВАНИЯ

Задание 1

Некоторые фразы из художественных произведений начинают использоваться в качестве идиом в повседневной речи; они носят название «крылатые выражения». Рассмотрите иллюстрации.



Иллюстрации А.Д. Шмаринова, Рокуелла Кента, В.А.Симонова, Нади Рушевой, А.Н.Самохвалова, С.С.Косенкова, М.А.Врубеля, Доменико ди Микелино.

ВСЕРОССИЙСКАЯ ОЛИМПИАДА ШКОЛЬНИКОВ
ЛИТЕРАТУРА. 2026 г.
ПРИГЛАСИТЕЛЬНЫЙ ЭТАП. 9-10 КЛАССЫ

Соотнесите крылатые выражения с иллюстрациями к текстам, из которых они происходят.

- 1) «В человеке должно быть всё прекрасно: и лицо, и одежда, и душа, и мысли».
- 2) «Есть многое на свете, друг Горацио, что и не снилось нашим мудрецам».
- 3) «...обыкновенные люди... в общем, напоминают прежних... квартирный вопрос только испортил их...».
- 4) «Когда труд – удовольствие, жизнь – хороша! Когда труд – обязанность, жизнь – рабство!».
- 5) «Оставь надежду, всяк сюда входящий».
- 6) «Всё смешалось в доме Облонских».
- 7) «А гений и злодейство – две вещи несовместные».
- 8) «Тварь ли я дрожащая или право имею».

Ответ: 1 – Г; 2 – Б; 3 – Д; 4 – А; 5 – З; 6 – В; 7 – Е; 8 – Ж.

За каждое верное соотнесение – 1 балл.

Всего за задание 1 максимально 8 баллов.

Задание 2

Прочитайте крылатое выражение, определите из какого оно произведения, укажите фамилию автора.

- «Когда труд – удовольствие, жизнь – хороша! Когда труд – обязанность, жизнь – рабство!».

Ответ: *На дне, Максим Горький/М. Горький.*

- «В человеке должно быть всё прекрасно: и лицо, и одежда, и душа, и мысли».

Ответ: *Дядя Ваня; Чехов.*

- «Есть многое на свете, друг Горацио, что и не снилось нашим мудрецам».

Ответ: *Гамлет; Шекспир.*

- «...обыкновенные люди... в общем, напоминают прежних... квартирный вопрос только испортил их...».

Ответ: *Мастер и Маргарита; Булгаков.*

ВСЕРОССИЙСКАЯ ОЛИМПИАДА ШКОЛЬНИКОВ
ЛИТЕРАТУРА. 2026 г.
ПРИГЛАСИТЕЛЬНЫЙ ЭТАП. 9-10 КЛАССЫ

- «Оставь надежду, всяк сюда входящий».

Ответ: Божественная комедия; Алигьери (Данте).

- «Всё смешалось в доме Облонских».

Ответ: Анна Каренина; Толстой.

- «А гений и злодейство – две вещи несовместные».

Ответ: Моцарт и Сальери; Пушкин.

- «Тварь ли я дрожащая или право имею».

Ответ: Преступление и наказание; Достоевский.

За каждый верный ответ – 1 балл.

Всего за задание 2 максимально 16 баллов.

Задание 3

Установите соответствия в названиях произведений отечественных писателей.

А) Капитанская	1) чашка
Б) Страшная	2) Лиза
В) Пиковая	3) ночь
Г) Пропавшая	4) месть
Д) Майская	5) дочка
Е) Сорочинская	6) дама
Ж) Малахитовая	7) грамота
З) Серая	8) ярмарка
И) Бедная	9) шкатулка
К) Голубая	10) Шейка

Ответ:

А	Б	В	Г	Д	Е	Ж	З	И	К
5	4	6	7	3	8	9	10	2	1

За каждый верный ответ – 1 балл.

Всего за задание 3 максимально 10 баллов.

ВСЕРОССИЙСКАЯ ОЛИМПИАДА ШКОЛЬНИКОВ
ЛИТЕРАТУРА. 2026 г.
ПРИГЛАСИТЕЛЬНЫЙ ЭТАП. 9-10 КЛАССЫ

Задание 4

Определите жанр произведения по фрагменту.

- *Добрая Мария цвела, как полевая фиалка, под сенью родительской хижины, хранимая любовью матери. С некоторого времени душа ее наполнена была тайным пламенем, которым оживотворены были в ней все другие чувства, — любовь к прекрасному Усладу; но это чувство не мешало ей быть веселою по-прежнему, по-прежнему поливать свои цветы, кормить свою малиновку, распевать веселые песенки, когда она сидела вместе с матерью за пряжею на пороге хижины, и смеяться от всей души, когда подружки рассказывали ей смешные сказки.*

- А) легенда
- Б) ода
- В) комедия
- Г) сентиментальная повесть

Ответ: Г.

- *В полях кровавых Марс страшился,
Свой меч в Петровых зря руках,
И с трепетом Нептун чудился,
Взирая на российский флаг.
В стенах внезапно укрепленна
И зданиями окруженна,
Сомненная Нева рекла:
«Или я ныне позабылась
И с оного пути склонилась,
Которым прежде я текла?»*

- А) элегия
- Б) ода
- В) баллада
- Г) романтическая поэма

Ответ: Б.

- *Как ударись о велик заклад,
И поди свяжи шелковой невод
И приезжай ловить в Ильмень-озеро:
Дам три рыбины – золоты перья.*

- А) литературная сказка
- Б) былина
- В) баллада
- Г) романтическая поэма

Ответ: Б.

ВСЕРОССИЙСКАЯ ОЛИМПИАДА ШКОЛЬНИКОВ
ЛИТЕРАТУРА. 2026 г.
ПРИГЛАСИТЕЛЬНЫЙ ЭТАП. 9-10 КЛАССЫ

- *Что же мигом пред собою
Видит Ольга? чудо! страх!
Латы всадника золою
Все рассыпались на прах:
Голова, взгляд, руки, тело –
Всё на милом помертвело,
И стоит уж он с косою,
Страшный остов костяной.*

А) литературная сказка
В) баллада

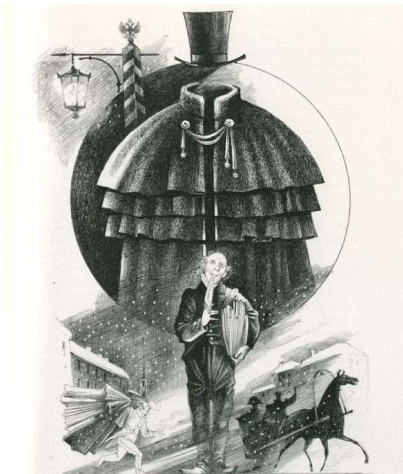
Б) ода
Г) элегия

Ответ: В.

**За каждый правильно выбранный пункт 1 балл.
Всего за задание 4 максимально 4 балла.**

Задание 5

Соотнесите изображение персонажа (персонажей) и имя автора.



Илл. Р. Писарев

1)



Худ. И. Пчелко

2)

**ВСЕРОССИЙСКАЯ ОЛИМПИАДА ШКОЛЬНИКОВ
ЛИТЕРАТУРА. 2026 г.
ПРИГЛАСИТЕЛЬНЫЙ ЭТАП. 9-10 КЛАССЫ**



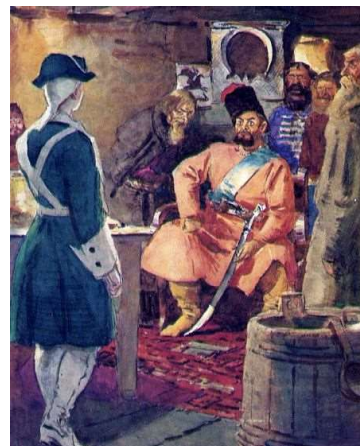
Худ. Д. Шмаринов

3)



Иллюстрация из открытых источников

4)



Худ. С. Герасимов

5)

- А) А.С. Пушкин
- Б) Эдгар По
- В) Н.В. Гоголь
- Г) Л.Н. Толстой
- Д) Уильям Шекспир

Ответ:

1	2	3	4	5
В	Г	Д	Б	А

**За каждое верное соответствие 1 балл.
Всего за задание 4 максимально 5 баллов.**

Задание 6

Соотнесите изображение персонажа (персонажей) и имя автора.

<p><i>Рис. В. Семеренко</i></p>	<p><i>Илл. Е. Володькина</i></p>
1)	2)

ВСЕРОССИЙСКАЯ ОЛИМПИАДА ШКОЛЬНИКОВ
ЛИТЕРАТУРА. 2026 г.
ПРИГЛАСИТЕЛЬНЫЙ ЭТАП. 9-10 КЛАССЫ



Илл. М. Гавричков

3)



Худ. С.В. Герасимов

4)



Иллюстрация из открытых источников

5)

- а) Н.А. Некрасов
- б) Ф.М. Достоевский
- в) А. Конан-Дойль
- г) И. Ильф и Е. Петров
- д) А.П. Чехов

Ответ:	1	2	3	4	5
	г	д	б	а	в

За каждый верный ответ 1 балл.
Всего за задание 6 максимально 5 баллов.

ВСЕРОССИЙСКАЯ ОЛИМПИАДА ШКОЛЬНИКОВ
ЛИТЕРАТУРА. 2026 г.
ПРИГЛАСИТЕЛЬНЫЙ ЭТАП. 9-10 КЛАССЫ

Задания 7-19

Прочитайте стихотворение и ответьте на вопросы.

Владимир Владимирович Набоков (1899–1977)

ИСХОД

- (1) Муза, с возгласом, со вздохом шумным,
- (2) у меня забилась на руках.
- (3) В звёздном небе, тихом и безумном,
- (4) снежный поднимающийся прах

- (5) очертанья принимал, как если
- (6) долго вглядываться в облака:
- (7) образы гранитные воскресли,
- (8) смуглый купол плыл издалека.

- (9) Через Млечный Путь бледно-туманный
- (10) перекинулись из темноты
- (11) в темноту – о, муза, как неожиданно! –
- (12) явственные невские мосты.

- (13) И, задев в седом и синем мраке
- (14) исполинским куполом луну,
- (15) скрипнувшую как сугроб, Исакий
- (16) медленно пронёсся в вышину.

- (17) Словно ангел на носу фрегата,
- (18) бронзовым протянутым перстом
- (19) рассекая звёзды, плыл куда-то
- (20) Всадник, в изумленье неземном.

- (21) И по тверди поднимался тучей,
- (22) тускло озарённой изнутри,
- (23) дом; и вереницею текучей
- (24) статуи, колонны, фонари

- (25) таяли в просторах ночи синей,
- (26) и, неспешно догоняя их,
- (27) к Господу несли свой чистый иней
- (28) призраки деревьев неживых.

- (29) Так проплыл мой город непорочный,

ВСЕРОССИЙСКАЯ ОЛИМПИАДА ШКОЛЬНИКОВ
ЛИТЕРАТУРА. 2026 г.
ПРИГЛАСИТЕЛЬНЫЙ ЭТАП. 9-10 КЛАССЫ

- (30) дивно оторвавшись от земли.
(31) И опять в гармонии полночной
(32) только звёзды тихие текли.

- (33) И тогда моя полуживая
(34) маленькая муза, трепеща,
(35) высунулась робко из-за края
(36) нашего широкого плаща.

(1924)

7. Назовите стихотворный размер этого текста.

- А) пятистопный хорей
Б) шестистопный ямб
В) четырёхстопный анапест
Г) трёхстопный дактиль

Ответ: А.

Точное совпадение с правильным ответом 1 балл.

8. Рифмовка в этом стихотворении:

- А) парная
Б) перекрёстная
В) охватная
Г) кольцевая

Ответ: Б

Точное совпадение с правильным ответом 1 балл.

9. «Мой город» в стихотворении – это

- А) Петербург (Ленинград)
Б) Вологда
В) Лондон
Г) Берлин

Ответ: А

Точное совпадение с правильным ответом 1 балл.

10. Выпишите из строк 13–20 архаизм в той форме, в которой он употреблён в стихотворении.

В поле для ответа запишите только одно слово без пробелов, знаков препинания и прочих символов. Проверьте ответ перед сохранением. Ответ, внесённый неверно, а также с ошибками/опечатками, будет засчитываться как ошибочный.

Ответ: перстом.

Точное совпадение с правильным ответом 2 балла.

ВСЕРОССИЙСКАЯ ОЛИМПИАДА ШКОЛЬНИКОВ
ЛИТЕРАТУРА. 2026 г.
ПРИГЛАСИТЕЛЬНЫЙ ЭТАП. 9-10 КЛАССЫ

11. В каком значении употреблено слово «твердь» в строке 21?

- А) земля
- Б) небо
- В) суша
- Г) вода

Ответ: Б

Точное совпадение с правильным ответом 1 балл.

12. Напишите фамилию автора стихотворения, написанного почти за сто лет до набоковского тем же размером. Герой этого стихотворения слышит разговор звёзд.

В поле для ответа запишите только одно слово без пробелов, знаков препинания и прочих символов. Проверьте ответ перед сохранением. Ответ, внесённый неверно, а также с ошибками/опечатками, будет засчитываться как ошибочный.

Ответ: Лермонтов.

Точное совпадение с правильным ответом 2 балла.

13. Выпишите из стихотворения слово со значением «череда, цепочка» в той форме, в которой оно встретилось в тексте.

В поле для ответа запишите только одно слово без пробелов, знаков препинания и прочих символов. Проверьте ответ перед сохранением. Ответ, внесённый неверно, а также с ошибками/опечатками, будет засчитываться как ошибочный.

Ответ: вереницею.

Точное совпадение с правильным ответом 2 балла.

14. С сугробом в стихотворении сравнивается

- А) Исакий
- Б) Всадник
- В) луна
- Г) мост

Ответ: В.

Точное совпадение с правильным ответом 1 балл.

15. С тучей в стихотворении сравнивается

- А) дом
- Б) мост
- В) статуя
- Г) Всадник

Ответ: А.

ВСЕРОССИЙСКАЯ ОЛИМПИАДА ШКОЛЬНИКОВ
ЛИТЕРАТУРА. 2026 г.
ПРИГЛАСИТЕЛЬНЫЙ ЭТАП. 9-10 КЛАССЫ

Точное совпадение с правильным ответом 1 балл.

16. Как называется явление, наблюдаемое на границах строк (строки 4–5, 24–25)?

- А) перенос (анжамбеман)
- Б) эпифора
- В) метафора
- Г) сдвиг

Ответ: А.

Точное совпадение с правильным ответом 1 балл.

17. О каком соборе идёт речь в стихотворении?



1)



2)



3)

Ответ: 1.

Точное совпадение с правильным ответом 2 балла.

18. Какая фраза точнее других отражает смысл названия?

- А) Лирический герой покидает родной город.
- Б) Лирический герой исходит вдохновением.
- В) Смысл творчества – в создании образа; воспоминание о родном городе и превращение его в образ даёт стимул к творчеству.
- Г) Творчество невозможно вне родины.

Ответ: В.

Точное совпадение с правильным ответом 2 балла.

19. Какие два определения не являются эпитетами?

- А) смуглый купол
- Б) снежный прах
- В) безумное небо
- Г) непорочный город
- Д) протянутый перст
- Е) неземное изумленьё

ВСЕРОССИЙСКАЯ ОЛИМПИАДА ШКОЛЬНИКОВ
ЛИТЕРАТУРА. 2026 г.
ПРИГЛАСИТЕЛЬНЫЙ ЭТАП. 9-10 КЛАССЫ

Ответ: *Б, Д.*

Точное совпадение с правильным ответом 2 балла.

Итого за работу 67 баллов.