

ВСЕРОССИЙСКАЯ ОЛИМПИАДА ШКОЛЬНИКОВ  
ГЕОГРАФИЯ. 2026 г.  
ПРИГЛАСИТЕЛЬНЫЙ ЭТАП. 8 КЛАСС

**Максимальный балл за работу – 77.**

**Тестовый тур  
(задания 1–8)**

1. Укажите, в каком из городов будет наблюдаться наибольшая высота солнца в полдень 21 марта.  
А) Париж  
Б) Каир  
В) Панама  
Г) Рио-де-Жанейро
2. В пределах какой территории сила тяжести будет максимальной?  
А) остров Суматра  
Б) остров Мадагаскар  
В) остров Хоккайдо  
Г) остров Виктория
3. Выберите науку, объектом изучения которой являются многолетняя мерзлота, бугры пучения, гидролакколиты.  
А) гидрология  
Б) криолитология  
В) гляциология  
Г) геоморфология
4. Выберите верное утверждение об Австралии.  
А) Высшей точкой материка является потухший вулкан Косцюшко.  
Б) Осадки на полуострове Арнемленд выпадают преимущественно летом южного полушария.  
В) Большая часть материка относится к бассейну Тихого океана.  
Г) Природная зона жестколистных вечнозелёных лесов и кустарников расположена на восточных склонах Большого Водораздельного хребта.

5. Выберите верное утверждение о Москве.

- А) Москва располагается во втором часовом поясе.
- Б) Разница между Москвой и Лондоном по солнечному времени 2 часа 28 минут.
- В) Разница между Москвой и Лондоном по поясному времени составляет 4 часа.
- Г) В 15.00 по московскому времени в Лондоне будет 18.00.

6. Выберите верное утверждение об особенностях природы и географического положения второго по размерам материка.

- А) Материк располагается в трёх полушариях.
- Б) Максимальная среднегодовая температура воздуха на планете зафиксирована в местечке Далол.
- В) Север материка располагается в умеренном климатическом поясе.
- Г) В рельефе материка преобладают равнины с высотами до 500 метров.

7. Выберите верное утверждение об особенностях природы и географического положения материка, открытого в 1820 году.

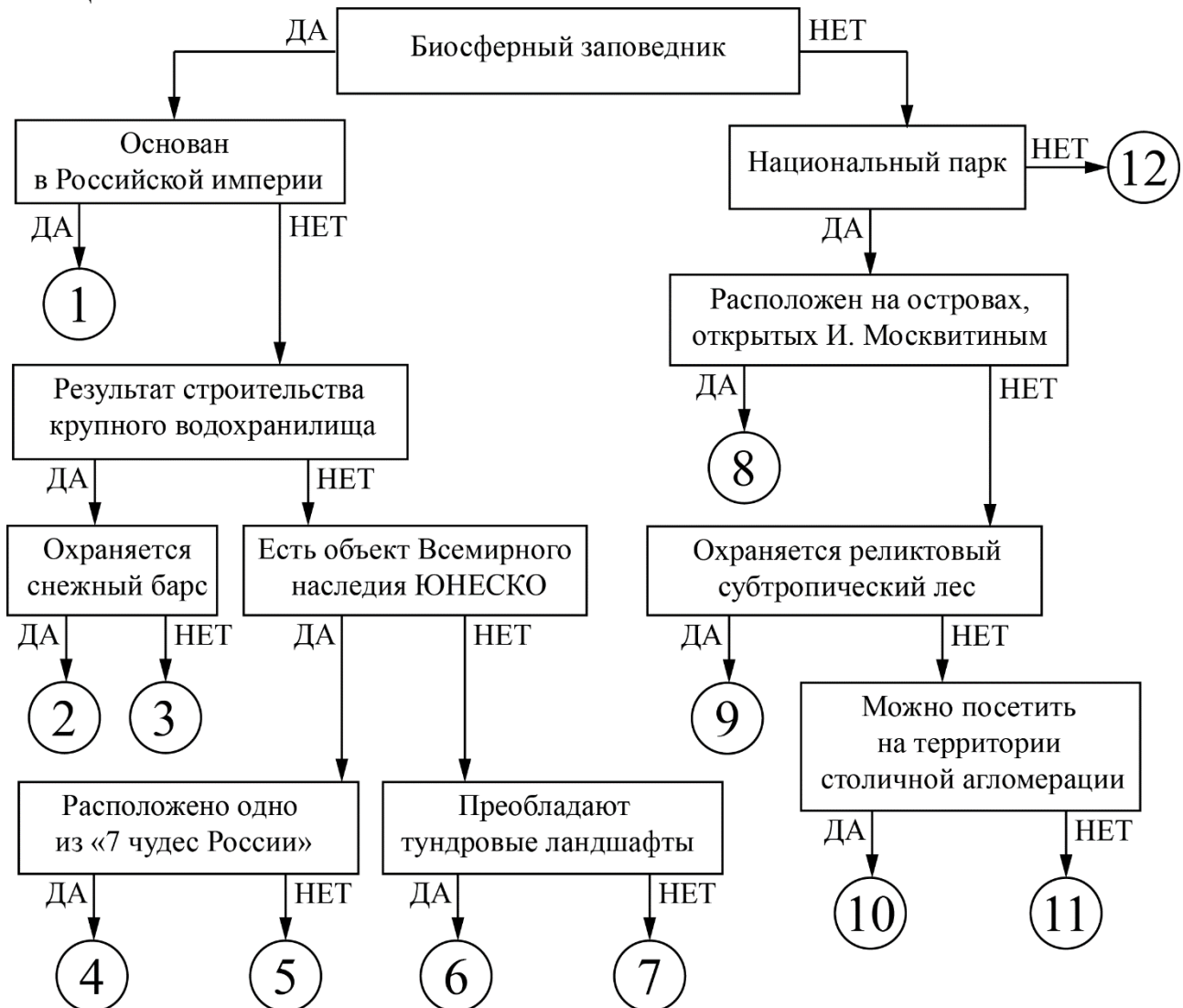
- А) Пересекается южным тропиком.
- Б) Омывается всеми океанами Земли.
- В) Северное побережье располагается в субтропическом климате.
- Г) Это самый высокий материк.

8. Выберите верное утверждение о Евразии.

- А) Территория материка располагает самым большим по площади бассейном внутреннего стока.
- Б) Южные районы материка: Аравийский полуостров, Индостан и Индокитай располагаются в тропическом климатическом поясе.
- В) Самые высокие температуры зафиксированы в западных районах Китая, в пустыне Гоби.
- Г) В субтропическом поясе на восточном побережье Китая максимум осадков выпадает в то же время, что и на Пиренейском полуострове.

### Задача 1

Следуя алгоритму, распределите следующие ООПТ РФ в соответствующие позиции.



Установите соответствие между объектами и номерами на схеме.

Баргузинский  
Дарвинский  
Даурский  
Лапландский

«Лосиный остров»  
«Мещёра»  
«Остров Врангеля»  
Печоро-Илычский

Самурский  
Саяно-Шушенский  
Тебердинский  
«Шантарские острова»

### Задача 2

Перед вами список из 25 географических объектов и понятий, относящихся к 5 разным субъектам РФ (каждому субъекту РФ соответствуют 5 объектов). Определите, к каким субъектам РФ они относятся.

**Субъекты РФ:** Мурманская область; Республика Дагестан; Челябинская область; Красноярский край; Сахалинская область

**Географические объекты и понятия:** Ангара, Енисейск, Избербашское месторождение, Кандалакша, Каспийск, Киринское месторождение, Ковдорское месторождение, Корсаков, Курильский заповедник, лакцы, Лапландский заповедник, Магнитогорское месторождение, нагайбаки, Национальный парк «Таганай», нганасаны, нивхи, Норильское месторождение, плато Путорана, Поной, саамы, Сарыкумские барханы, Сулак, Поронай, Урал, Усть-Катав.

<b>Мурманская область</b>	<b>Республика Дагестан</b>	<b>Челябинская область</b>	<b>Красноярский край</b>	<b>Сахалинская область</b>

### Задача 3

1. Установите соответствия между статистическими показателями, характеризующими расселение населения России, и их значениями.

СТАТИСТИЧЕСКИЕ ПОКАЗАТЕЛИ,  
ХАРАКТЕРИЗУЮЩИЕ РАССЕЛЕНИЕ  
НАСЕЛЕНИЯ РОССИИ

ЗНАЧЕНИЕ  
СТАТИСТИЧЕСКИХ  
ПОКАЗАТЕЛЕЙ

- |   |         |
|---|---------|
| А) Средняя плотность населения России, чел./км <sup>2</sup>                     | 1) 2,1  |
| Б) Средняя плотность сельского населения России, чел./км <sup>2</sup>           | 2) 8,5  |
| В) Доля сельского населения в России, %   | 3) 13,0 |
| Г) Суммарная доля населения России, проживающего в Москве и Санкт-Петербурге, % | 4) 24,8 |

2. Выберите из списка города с численностью населения не менее 250 тыс. человек, расположенные за пределами основной зоны (полосы) расселения.

- А) Архангельск
- Б) Воркута
- В) Калининград
- Г) Красноярск
- Д) Мурманск
- Е) Норильск
- Ж) Петропавловск-Камчатский
- З) Сургут
- И) Хабаровск
- К) Якутск

ВСЕРОССИЙСКАЯ ОЛИМПИАДА ШКОЛЬНИКОВ  
ГЕОГРАФИЯ. 2026 г.  
ПРИГЛАСИТЕЛЬНЫЙ ЭТАП. 8 КЛАСС  
ОТВЕТЫ И КРИТЕРИИ ОЦЕНИВАНИЯ

**Максимальный балл за работу – 77.**

**Тестовый тур  
(задания 1–8)**

**1.** Укажите, в каком из городов будет наблюдаться наибольшая высота солнца в полдень 21 марта.

- А) Париж
- Б) Каир
- В) Панама
- Г) Рио-де-Жанейро

**Ответ: В (2 балла)**

**2.** В пределах какой территории сила тяжести будет максимальной?

- А) остров Суматра
- Б) остров Мадагаскар
- В) остров Хоккайдо
- Г) остров Виктория

**Ответ: Г (2 балла)**

**3.** Выберите науку, объектом изучения которой являются многолетняя мерзлота, бугры пучения, гидролакколиты.

- А) гидрология
- Б) криолитология
- В) гляциология
- Г) геоморфология

**Ответ: Б (2 балла)**

**4.** Выберите верное утверждение об Австралии.

- А) Высшей точкой материка является потухший вулкан Косцюшко.
- Б) Осадки на полуострове Арнемленд выпадают преимущественно летом южного полушария.
- В) Большая часть материка относится к бассейну Тихого океана.
- Г) Природная зона жестколистных вечнозелёных лесов и кустарников расположилась на восточных склонах Большого Водораздельного хребта.

**Ответ: Б (2 балла)**

5. Выберите верное утверждение о Москве.

- А) Москва располагается во втором часовом поясе.
- Б) Разница между Москвой и Лондоном по солнечному времени 2 часа 28 минут.
- В) Разница между Москвой и Лондоном по поясному времени составляет 4 часа.
- Г) В 15.00 по московскому времени в Лондоне будет 18.00.

**Ответ: Б (2 балла)**

6. Выберите верное утверждение об особенностях природы и географического положения второго по размерам материка.

- А) Материк располагается в трёх полушариях.
- Б) Максимальная среднегодовая температура воздуха на планете зафиксирована в местечке Далол.
- В) Север материка располагается в умеренном климатическом поясе.
- Г) В рельефе материка преобладают равнины с высотами до 500 метров.

**Ответ: Б (2 балла)**

7. Выберите верное утверждение об особенностях природы и географического положения материка, открытого в 1820 году.

- А) Пересекается южным тропиком.
- Б) Омывается всеми океанами Земли.
- В) Северное побережье располагается в субтропическом климате.
- Г) Это самый высокий материк.

**Ответ: Г (2 балла)**

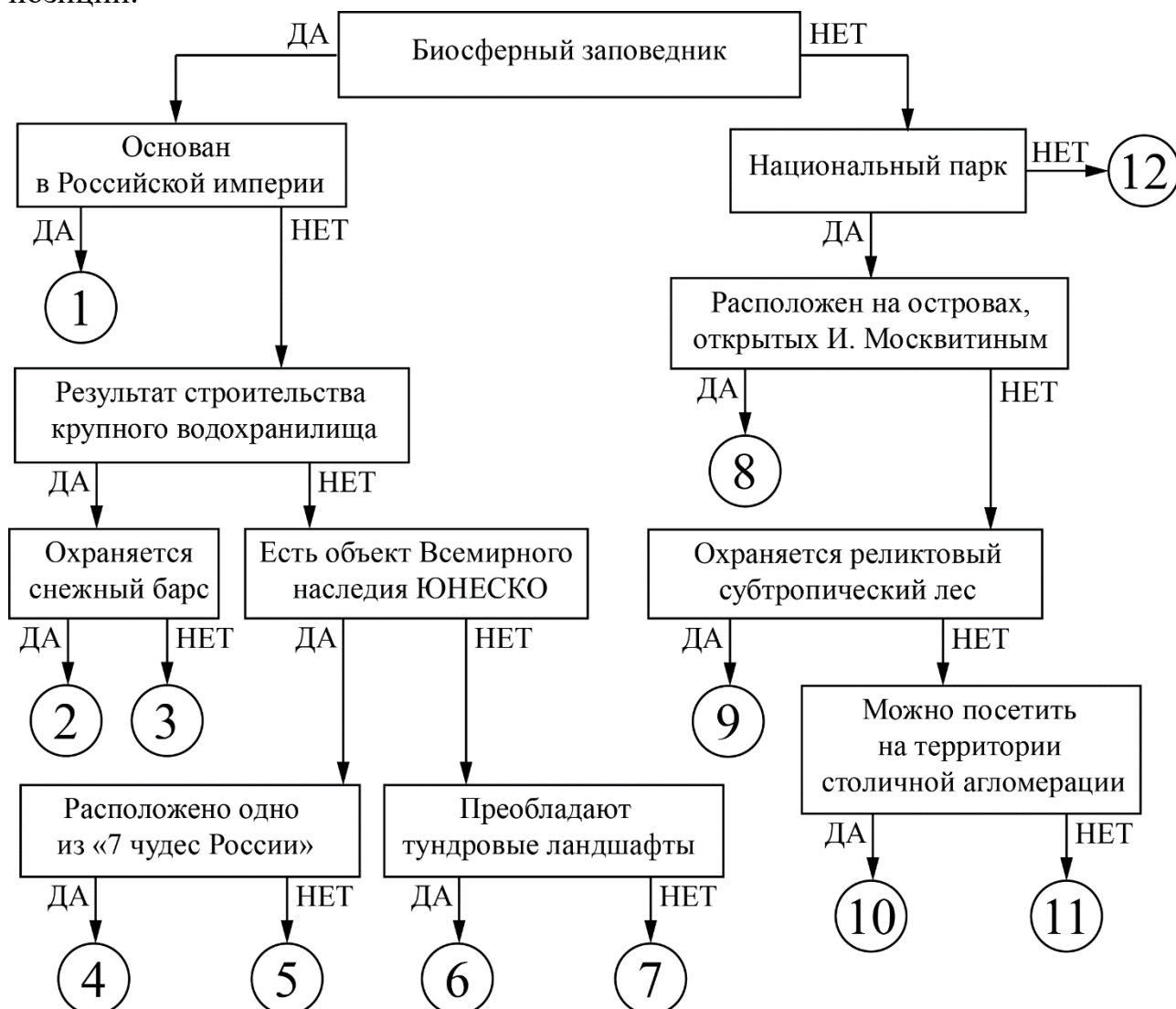
8. Выберите верное утверждение о Евразии.

- А) Территория материка располагает самым большим по площади бассейном внутреннего стока.
- Б) Южные районы материка: Аравийский полуостров, Индостан и Индокитай располагаются в тропическом климатическом поясе.
- В) Самые высокие температуры зафиксированы в западных районах Китая, в пустыне Гоби.
- Г) В субтропическом поясе на восточном побережье Китая максимум осадков выпадает в то же время, что и на Пиренейском полуострове.

**Ответ: А (2 балла)**

### Задача 1

Следуя алгоритму, распределите следующие ООПТ РФ в соответствующие позиции.



Установите соответствие между объектами и номерами на схеме.

Баргузинский  
Дарвинский  
Даурский  
Лапландский

«Лосинный остров»  
«Мещёра»  
«Остров Врангеля»  
Печоро-Илычский

Самурский  
Саяно-Шушенский  
Тебердинский  
«Шантарские острова»

**Ответы:**

1	Баргузинский	7	Тебердинский
2	Саяно-Шушенский	8	«Шантарские острова»
3	Дарвинский	9	Самурский
4	Печоро-Илычский	10	«Лосиный остров»
5	Даурский	11	«Мещёра»
6	Лапландский	12	«Остров Врангеля»

За каждый правильно указанный номер на схеме – 2 балла.

**Максимум за задание – 24 балла.**

**Задача 2**

Перед вами список из 25 географических объектов и понятий, относящихся к 5 разным субъектам РФ (каждому субъекту РФ соответствуют 5 объектов). Определите, к каким субъектам РФ они относятся.

**Субъекты РФ:** Мурманская область; Республика Дагестан; Челябинская область; Красноярский край; Сахалинская область

**Географические объекты и понятия:** Ангара, Енисейск, Избербашское месторождение, Кандалакша, Каспийск, Киринское месторождение, Ковдорское месторождение, Корсаков, Курильский заповедник, лакцы, Лапландский заповедник, Магнитогорское месторождение, нагайбаки, Национальный парк «Таганай», нганасаны, нивхи, Норильское месторождение, плато Путорана, Поной, саамы, Сарыкумские барханы, Сулак, Поронай, Урал, Усть-Катав.

**Ответы:**

Мурманская область	Республика Дагестан	Челябинская область	Красноярский край	Сахалинская область
саамы	лакцы	нагайбаки	нганасаны	нивхи
Ковдорское месторождение	Избербашское месторождение	Магнитогорское месторождение	Норильское месторождение	Киринское месторождение
Кандалакша	Каспийск	Усть-Катав	Енисейск	Корсаков
Поной	Сулак	Урал	Ангара	Поронай
Лапландский заповедник	Сарыкумские барханы	Национальный парк «Таганай»	плато Путорана	Курильский заповедник

За каждый верный ответ – 1 балл (порядок расположения объектов не важен).

**Максимум за задание – 25 баллов.**

### Задача 3

1. Установите соответствия между статистическими показателями, характеризующими расселение населения России, и их значениями.

СТАТИСТИЧЕСКИЕ ПОКАЗАТЕЛИ,  
ХАРАКТЕРИЗУЮЩИЕ РАССЕЛЕНИЕ  
НАСЕЛЕНИЯ РОССИИ

ЗНАЧЕНИЕ  
СТАТИСТИЧЕСКИХ  
ПОКАЗАТЕЛЕЙ

- |   |         |
|---|---------|
| А) Средняя плотность населения России, чел./км <sup>2</sup>                     | 1) 2,1  |
| Б) Средняя плотность сельского населения России, чел./км <sup>2</sup>           | 2) 8,5  |
| В) Доля сельского населения в России, %   | 3) 13,0 |
| Г) Суммарная доля населения России, проживающего в Москве и Санкт-Петербурге, % | 4) 24,8 |

Ответ:

А	Б	В	Г
1	2	4	3

(6 баллов)

2. Выберите из списка города с численностью населения не менее 250 тыс. человек, расположенные за пределами основной зоны (полосы) расселения.

- А) Архангельск
- Б) Воркута
- В) Калининград
- Г) Красноярск
- Д) Мурманск
- Е) Норильск
- Ж) Петропавловск-Камчатский
- З) Сургут
- И) Хабаровск
- К) Якутск

Ответ: АДЗК (6 баллов)

Максимум за задание – 12 баллов