

ВСЕРОССИЙСКАЯ ОЛИМПИАДА ШКОЛЬНИКОВ
ГЕОГРАФИЯ. 2026 г.
ПРИГЛАСИТЕЛЬНЫЙ ЭТАП. 7 КЛАСС

Максимальный балл за работу – 89.

**Тестовый тур
(задания 1–8)**

1. Какую площадь займёт Африка на карте мира масштаба 1:100 000 000?
А) 30 см²
Б) 300 см²
В) 3000 см²
Г) 30 000 см²
2. Выберите народы, большая часть представителей которых проживает в Азии.
А) непальцы
Б) зулусы
В) пуштуны
Г) бенгальцы
Д) кечуа
Е) пигмеи
3. Выберите верное утверждение о циклонах Северного полушария.
А) В центре зона пониженного давления, воздух циркулирует по часовой стрелке.
Б) В центре зона повышенного давления, воздух циркулирует по часовой стрелке.
В) В центре зона пониженного давления, воздух циркулирует против часовой стрелки.
Г) В центре зона повышенного давления, воздух циркулирует против часовой стрелки.
4. Выберите вариант, где все объекты относятся к Атлантическому океану.
А) Канарские острова, Бермудские острова, Огненная Земля
Б) Аландские острова, Мальта, Соломоновы острова
В) остров Пасхи, Малые Антильские острова, острова Зелёного Мыса
Г) Балеарские острова, Кипр, Коморские острова
5. Выберите верное утверждение.
А) Озоновый слой сформировался в мезосфере.
Б) Температура в стратосфере уменьшается с высотой.
В) Температура в тропосфере увеличивается с высотой.
Г) Полярные сияния наблюдаются в термосфере.

6. Выберите верное утверждение о материке, который занимает второе место по площади.

- А) Все крайние точки материка расположены в Южном полушарии.
- Б) На материке происходит Великая миграция диких животных.
- В) Крупнейшее по площади озеро материка образовалось в результате ледникового выпахивания.
- Г) Высота снеговой линии на материке не превышает 2000 м.

7. Выберите страну с наибольшей плотностью населения.

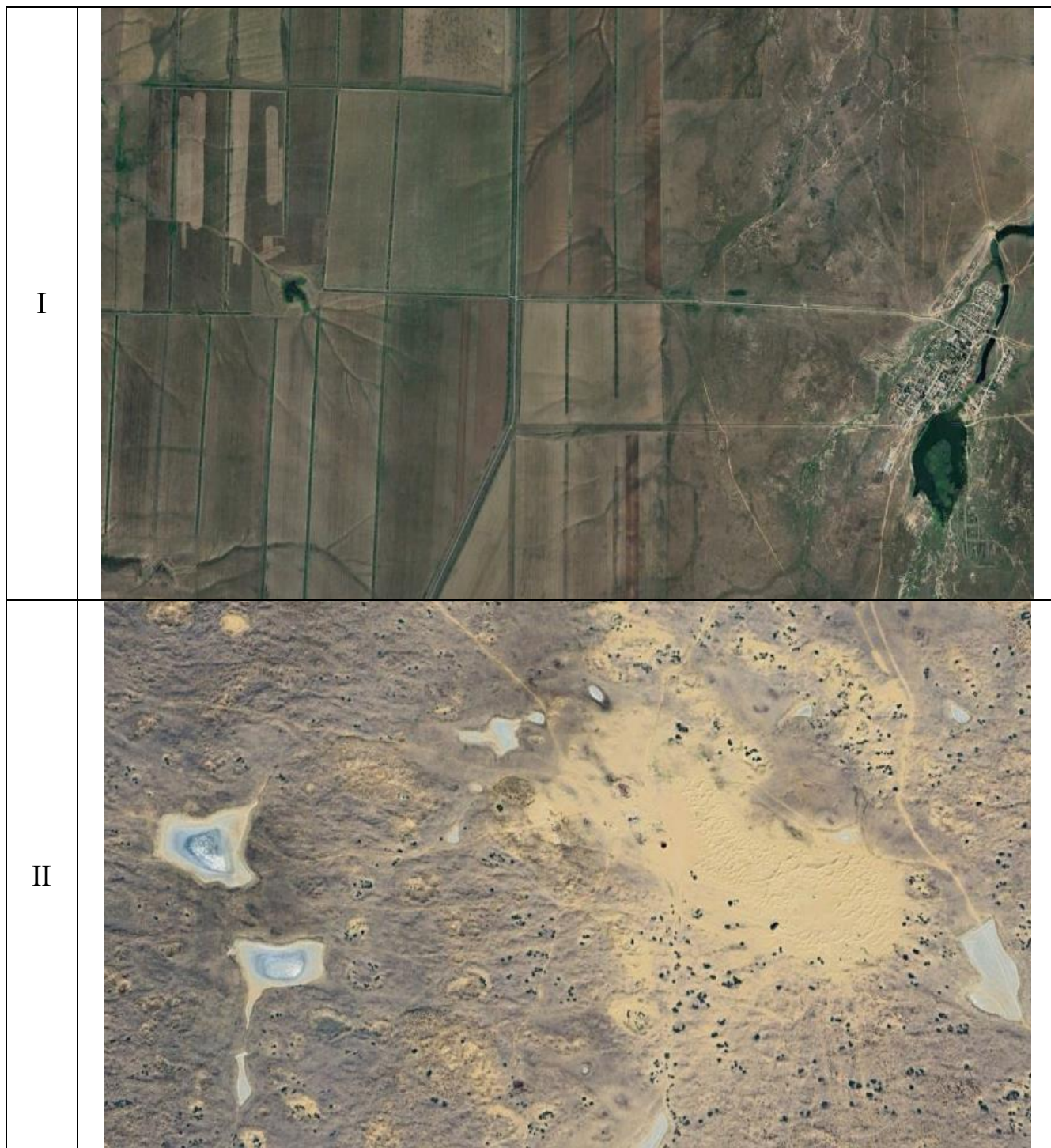
- А) Исландия
- Б) Мексика
- В) Индия
- Г) Сингапур

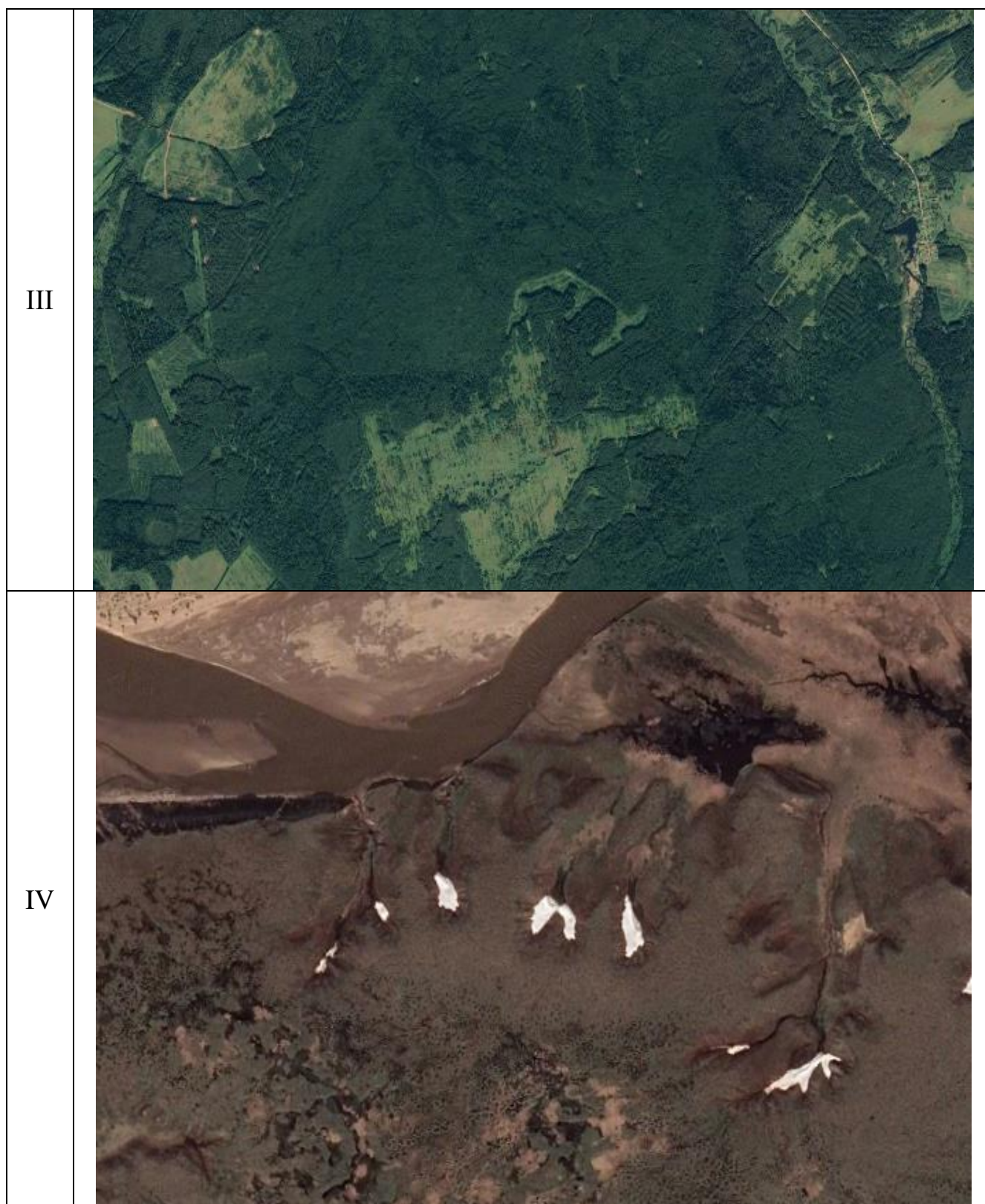
8. Выберите вариант, где правильно указаны реки самого влажного материка Земли.

- А) Парана, Ориноко, Мараньон, Укаяли
- Б) Миссисипи, Юкон, Колорадо, Маккензи
- В) Меконг, Брахмапутра, Хуанхэ, Дарлинг
- Г) Замбези, Оранжевая, Лимпопо, Рио-Гранде

Задача 1

1. Перед вами четыре спутниковых снимка, на которых показаны территории, расположенные на разных широтах вдоль одного меридиана и относящиеся к разным природным зонам.









Проанализируйте их и расположите в порядке с севера на юг (т.е. самый первый – самый северный).

2. Соотнесите спутниковые снимки из предыдущего задания и утверждения, справедливые для показанных на снимках природно-хозяйственных зон.

- А) распространены чернозёмные почвы
- Б) распространены дерново-подзолистые почвы
- В) распространены тундровые глеевые почвы
- Г) распространены бурые пустынно-степные почвы

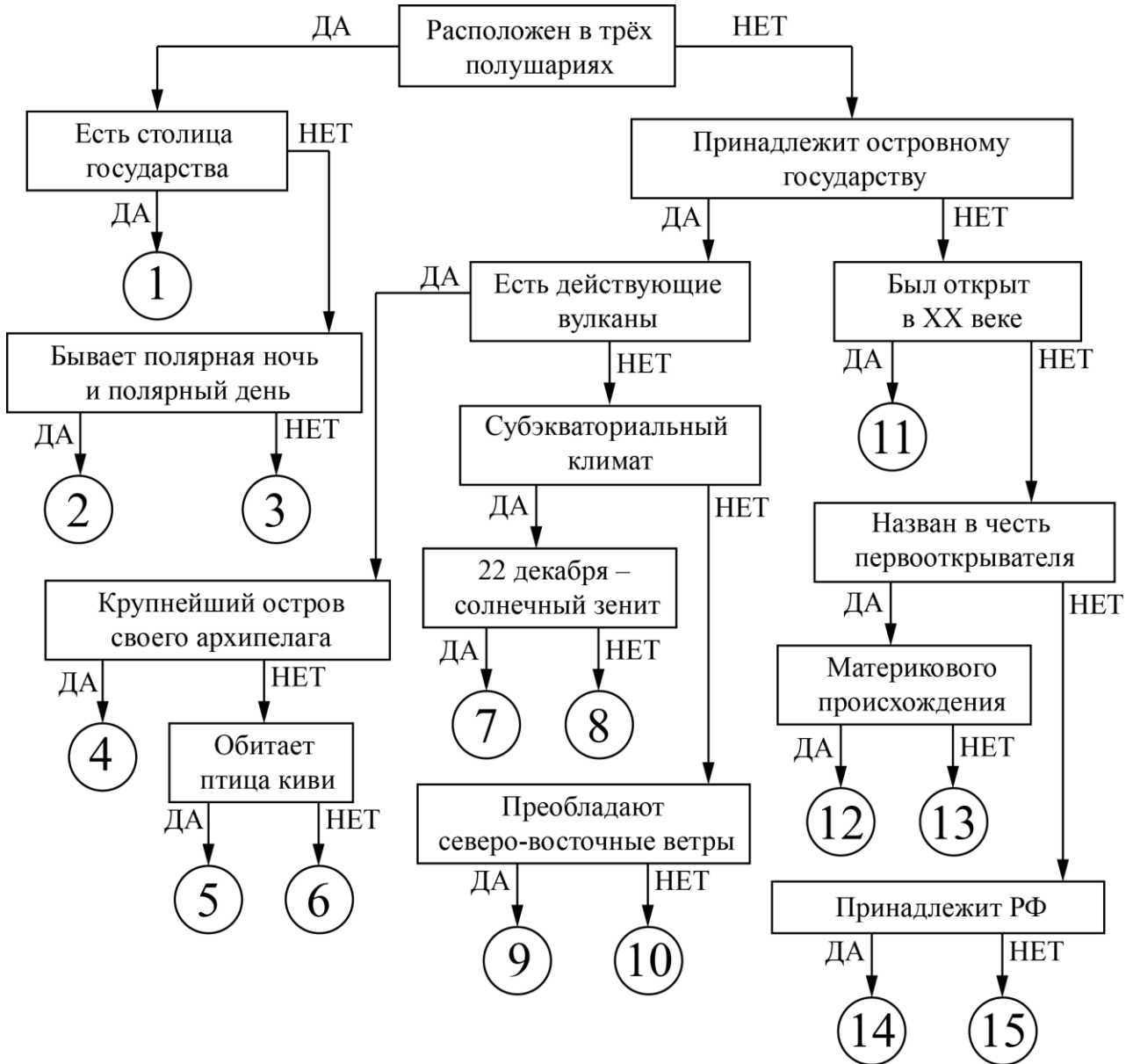
3. Соедините спутниковые снимки и виды растений, характерные для показанных на снимках природно-хозяйственных зон.

	
А	Б
	
В	Г

Задача 2

Следуя алгоритму, распределите острова.

Острова



Всероссийская олимпиада школьников. География. 2026 г.
Пригласительный этап. 7 класс

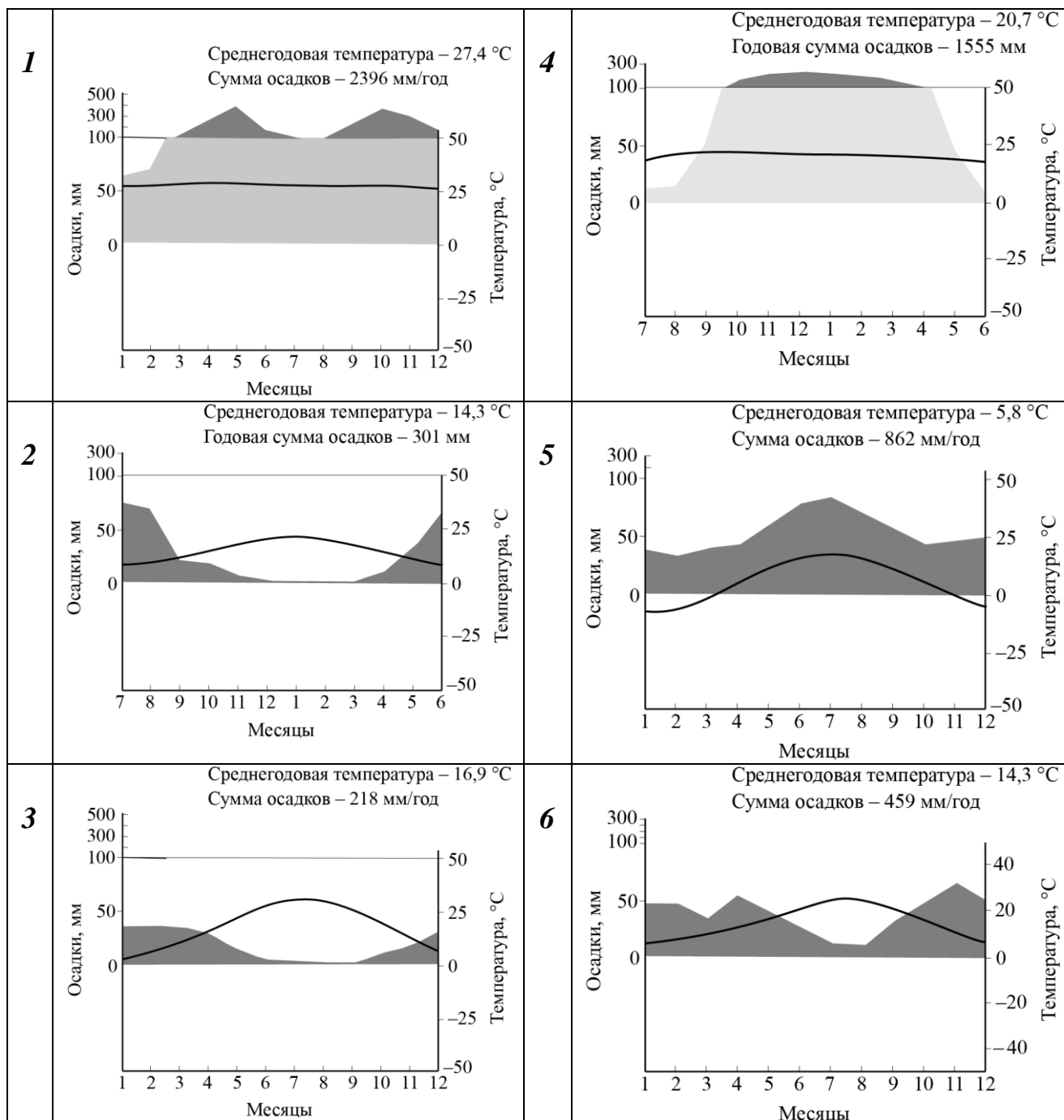
Под названием каждого острова запишите номер соответствующей позиции на схеме.

Хонсю	Тасмания
Крузенштерна	Ирландия
Врангеля	Беринга
Минданао	Мадагаскар
Северный (Новая Зеландия)	Ратманова
Куба	Суматра
Великобритания	Шри-Ланка
Октябрьской Революции	

Задача 3

Определите по контурам государства, выберите их названия в полях ответов и подберите климатограмму (1–6), которая будет отображать тип климата столиц определённых Вами стран мира. Ответьте на вопрос в конце задания.



КЛИМАТОГРАММЫ СТОЛИЦ



Варианты выбора стран: Перу, Чили, Испания, Шри-Ланка, Франция, Иран, Бразилия, Италия, Белоруссия

Всероссийская олимпиада школьников. География. 2026 г.
Пригласительный этап. 7 класс

Страна	Контур	Название страны	Номер климатограммы
А			
Б			
В			
Г			

Д			
Е			

Тип климата какой из столиц определённых Вами стран наиболее похож на тип климата столицы нашей страны? Напишите название этой столицы.

ВСЕРОССИЙСКАЯ ОЛИМПИАДА ШКОЛЬНИКОВ
ГЕОГРАФИЯ. 2026 г.
ПРИГЛАСИТЕЛЬНЫЙ ЭТАП. 7 КЛАСС
ОТВЕТЫ И КРИТЕРИИ ОЦЕНИВАНИЯ

Максимальный балл за работу – 89.

**Тестовый тур
(задания 1–8)**

1. Какую площадь займёт Африка на карте мира масштаба 1:100 000 000?

- А) 30 см²
- Б) 300 см²
- В) 3000 см²
- Г) 30 000 см²

Ответ: А (1 балл)

2. Выберите народы, большая часть представителей которых проживает в Азии.

- А) непальцы
- Б) зулусы
- В) пуштуны
- Г) бенгальцы
- Д) кечуа
- Е) пигмеи

Ответ: АВГ (2 балла)

3. Выберите верное утверждение о циклонах Северного полушария.

- А) В центре зона пониженного давления, воздух циркулирует по часовой стрелке.
- Б) В центре зона повышенного давления, воздух циркулирует по часовой стрелке.
- В) В центре зона пониженного давления, воздух циркулирует против часовой стрелки.
- Г) В центре зона повышенного давления, воздух циркулирует против часовой стрелки.

Ответ: В (2 балла)

4. Выберите вариант, где все объекты относятся к Атлантическому океану.

- А) Канарские острова, Бермудские острова, Огненная Земля
- Б) Аландские острова, Мальта, Соломоновы острова
- В) остров Пасхи, Малые Антильские острова, острова Зелёного Мыса
- Г) Балеарские острова, Кипр, Коморские острова

Ответ: А (2 балла)

5. Выберите верное утверждение.

- А) Озоновый слой сформировался в мезосфере.
- Б) Температура в стратосфере уменьшается с высотой.

В) Температура в тропосфере увеличивается с высотой.

Г) Полярные сияния наблюдаются в термосфере.

Ответ: Г (2 балла)

6. Выберите верное утверждение о материке, который занимает второе место по площади.

А) Все крайние точки материка расположены в Южном полушарии.

Б) На материке происходит Великая миграция диких животных.

В) Крупнейшее по площади озеро материка образовалось в результате ледникового выпахивания.

Г) Высота снеговой линии на материке не превышает 2000 м.

Ответ: Б (2 балла)

7. Выберите страну с наибольшей плотностью населения.

А) Исландия

Б) Мексика

В) Индия

Г) Сингапур

Ответ: Г (2 балла)

8. Выберите вариант, где правильно указаны реки самого влажного материка Земли.

А) Парана, Ориноко, Мараньон, Укаяли

Б) Миссисипи, Юкон, Колорадо, Маккензи

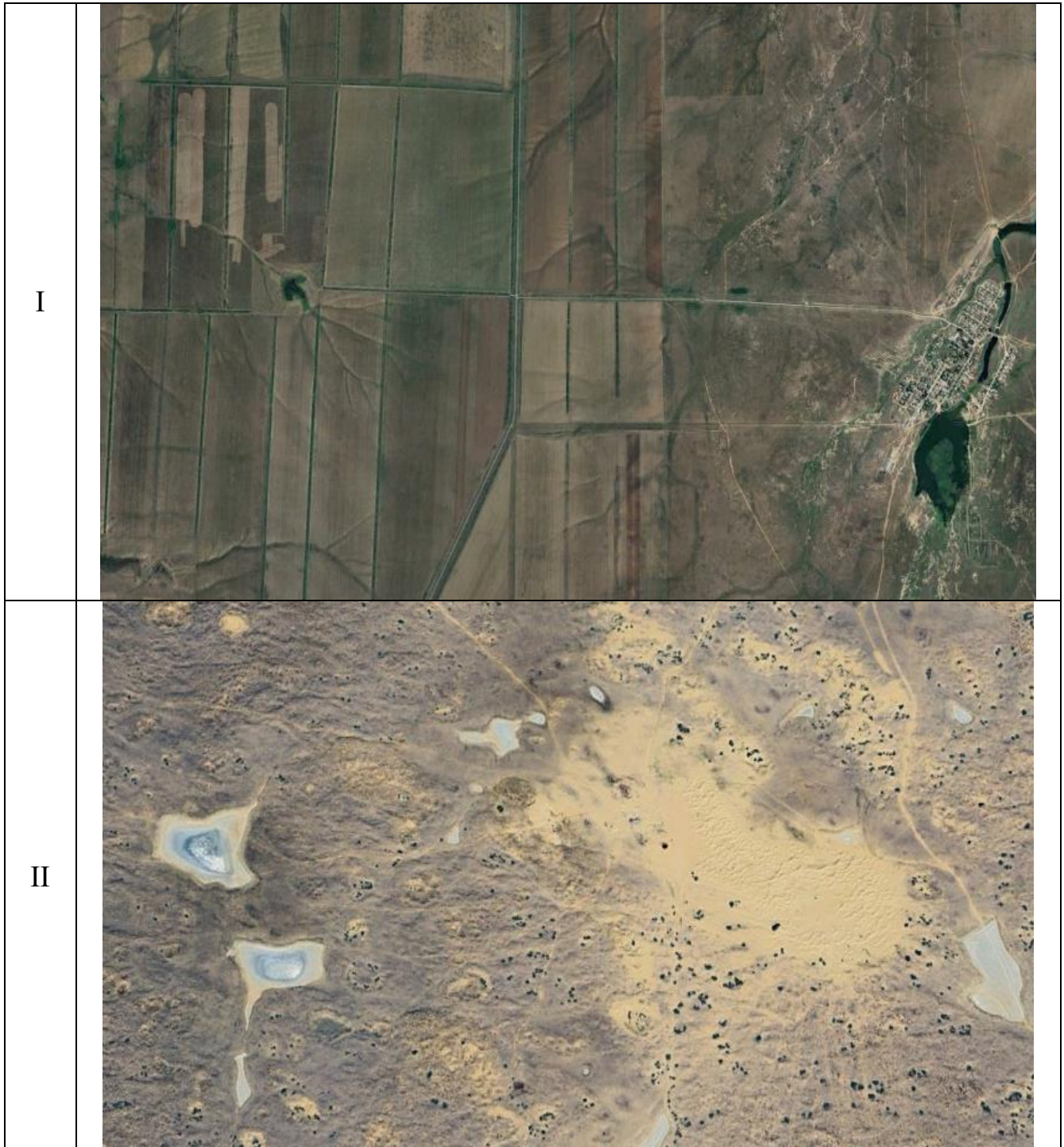
В) Меконг, Брахмапутра, Хуанхэ, Дарлинг



Г) Замбези, Оранжевая, Лимпопо, Рио-Гранде

Ответ: А (2 балла)

Задача 1

1. Перед вами четыре спутниковых снимка, на которых показаны территории, расположенные на разных широтах вдоль одного меридиана и относящиеся к разным природным зонам.



III	 An aerial photograph showing a lush green landscape. A river flows through the center, surrounded by dense vegetation and agricultural fields. The terrain appears to be a valley or a lowland area.
IV	 An aerial photograph showing a dry, brown landscape. A river flows through the center, surrounded by sparse vegetation and rocky terrain. There are several white patches scattered across the landscape, possibly snow or ice.

Проанализируйте их и расположите в порядке с севера на юг (т.е. самый первый – самый северный).

Ответ:

1	2	3	4
IV	III	I	II

(по 2 балла за каждую верную позицию, итого 8 баллов)

2. Соотнесите спутниковые снимки из предыдущего задания и утверждения, справедливые для показанных на снимках природно-хозяйственных зон.

- А) распространены чернозёмные почвы
- Б) распространены дерново-подзолистые почвы
- В) распространены тундровые глеевые почвы
- Г) распространены бурые пустынно-степные почвы

Ответ:

I	II	III	IV
А	Г	Б	В

(за каждое верное соответствие 2 балла, итого 8 баллов)

3. Соедините спутниковые снимки и виды растений, характерные для показанных на снимках природно-хозяйственных зон.





Ответ:

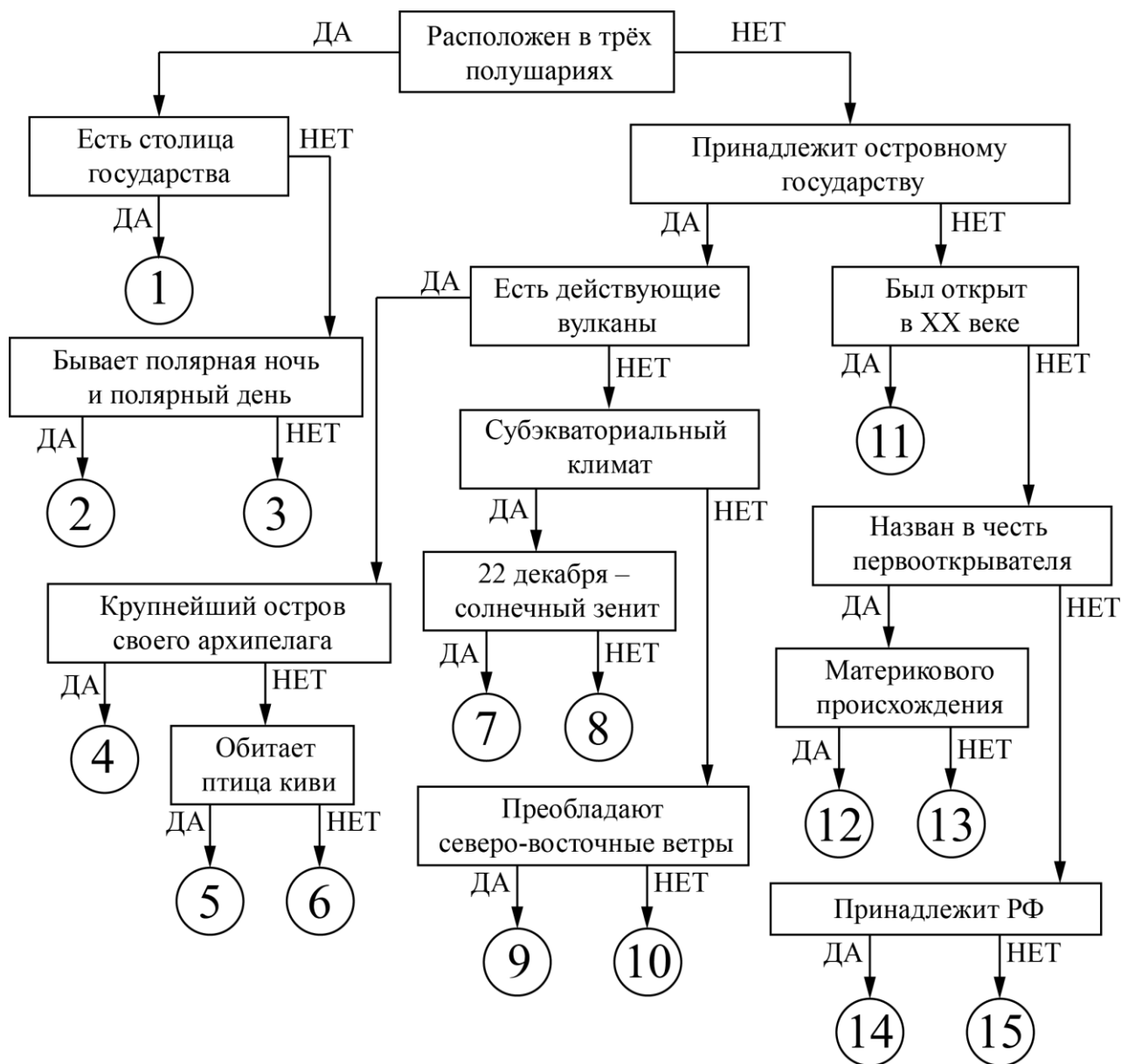
І	ІІ	ІІІ	ІV
Б	В	А	Г

(по 2 балла за каждое верное соответствие, итого 8 баллов) Максимальный балл за задание 1- 24.

Задача 2

Следуя алгоритму, распределите острова.

Острова



Под названием каждого острова запишите номер соответствующей позиции на схеме.

Ответы:

Хонсю <i>4</i>	Тасмания <i>12</i>
Крузенштерна <i>15</i>	Ирландия <i>10</i>
Врангеля <i>2</i>	Беринга <i>13</i>
Минданао <i>6</i>	Мадагаскар <i>7</i>
Северный (Новая Зеландия) <i>5</i>	Ратманова <i>14</i>
Куба <i>9</i>	Суматра <i>3</i>
Великобритания <i>1</i>	Шри-Ланка <i>8</i>
Октябрьской Революции <i>11</i>	

Критерии оценивания:

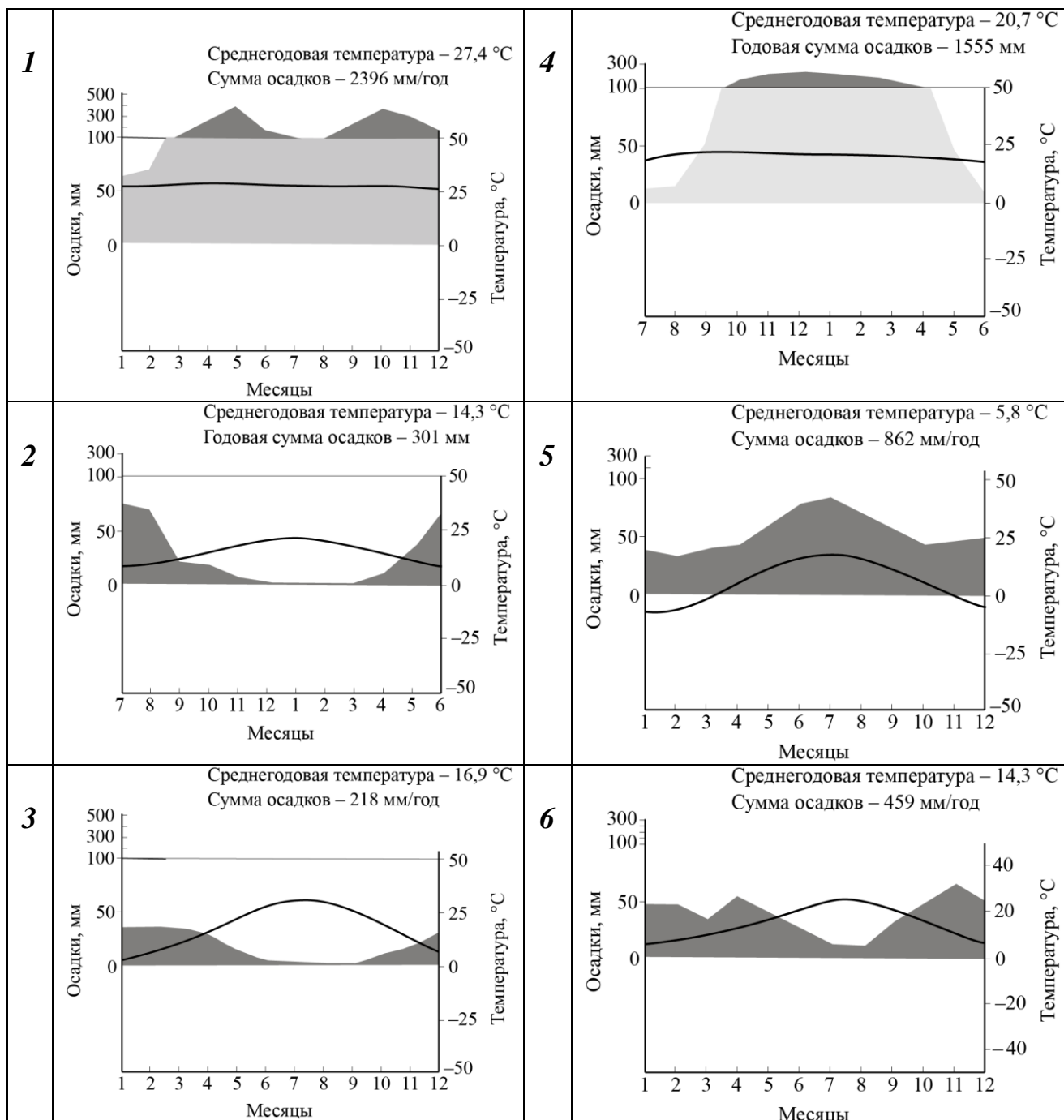
Пункты 1–10 по 2 балла, пункты 11–15 по 1 баллу.

Максимальное количество баллов – 25.

Задача 3




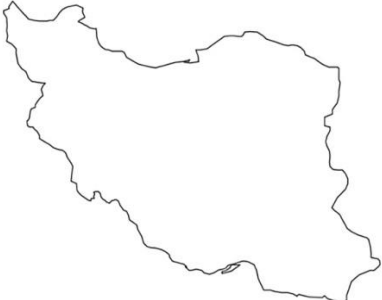
Определите по контурам государства, выберите их названия в полях ответов и подберите климатограмму (1–6), которая будет отображать тип климата столиц определённых Вами стран мира. Ответьте на вопрос в конце задания.

КЛИМАТОГРАММЫ СТОЛИЦ



Варианты выбора стран: Перу, Чили, Испания, Шри-Ланка, Франция, Иран, Бразилия, Италия, Белоруссия

Ответы:

Страна	Контур	Название страны (по 2 балла)	Номер климатограммы (по 2 балла)
А		Чили	2
Б		Испания	6
В		Шри-Ланка	1
Г		Иран	3

Всероссийская олимпиада школьников. География. 2026 г.
Пригласительный этап. 7 класс. Ответы и критерии оценивания

Д		Бразилия	4
Е		Белоруссия	5

Тип климата какой из столиц определённых Вами стран наиболее похож на тип климата столицы нашей страны? Напишите название этой столицы.

Ответ: Минск 1 балл

Итого – 25 баллов.