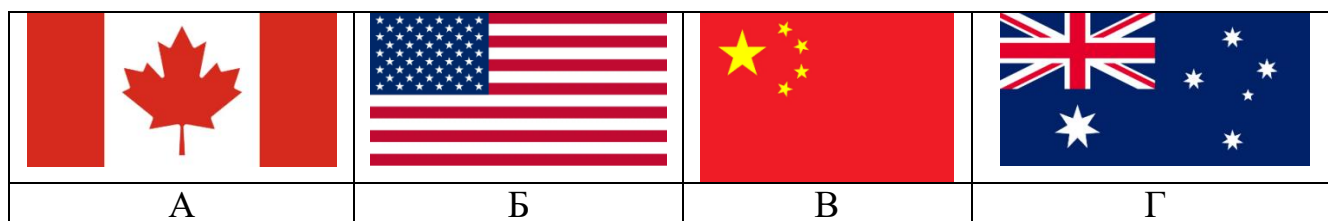


ВСЕРОССИЙСКАЯ ОЛИМПИАДА ШКОЛЬНИКОВ
ГЕОГРАФИЯ. 2026 г.
ПРИГЛАСИТЕЛЬНЫЙ ЭТАП. 5 КЛАСС

Максимальный балл за работу – 116.

**Тестовый тур
(задания 1–8)**

1. Укажите флаг государства, уступающего по площади территории только нашей стране.



2. Укажите города России, имеющие почти такую же географическую широту, как и столица нашей страны (в пределах 1° к северу или югу по широте).

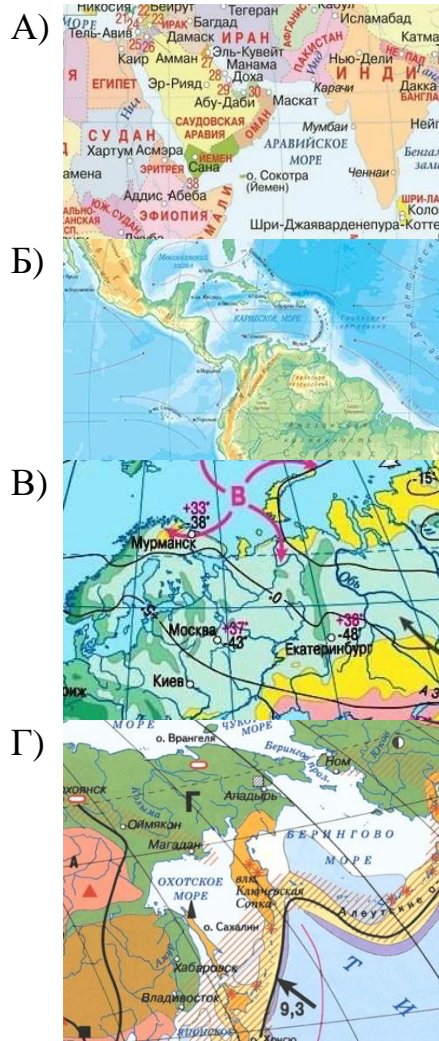
- А) Казань
- Б) Нижний Новгород
- В) Воронеж
- Г) Красноярск
- Д) Краснодар

3. Установите соответствия между названиями карт и их фрагментами на иллюстрациях.

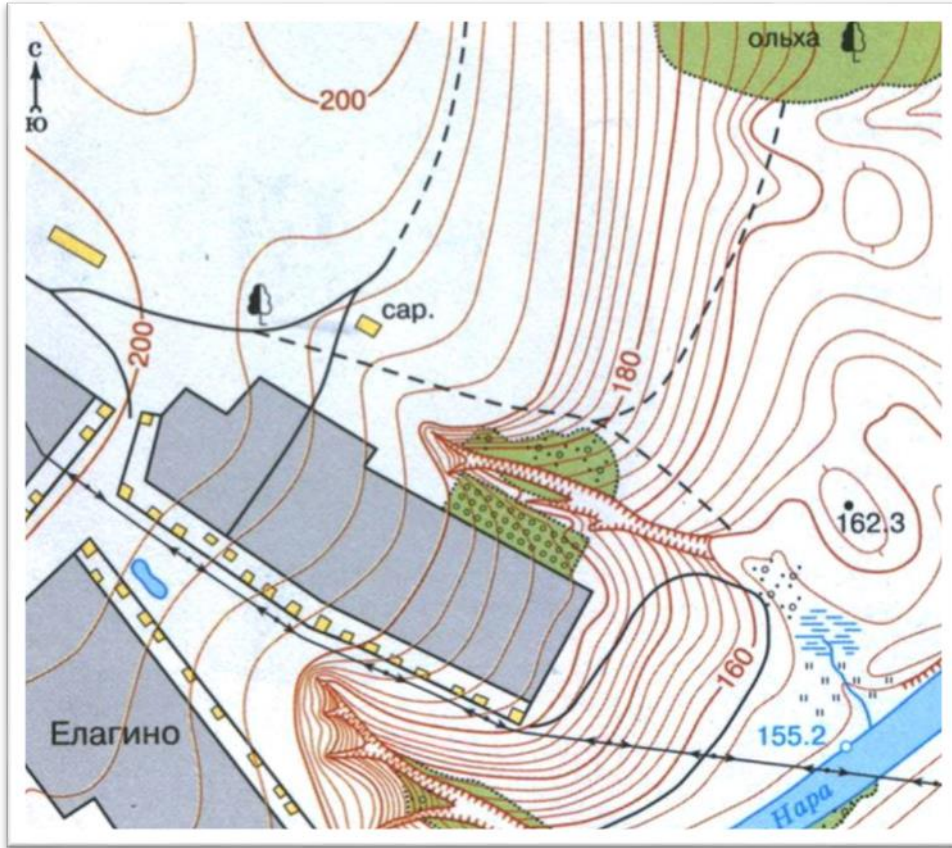
НАЗВАНИЯ КАРТ

- 1) физическая карта
- 2) тектоническая карта
- 3) климатическая карта
- 4) политическая карта

ФРАГМЕНТЫ КАРТ



4. Рассмотрите фрагмент топографической карты и ответьте на следующие вопросы:



В каком направлении от сарая находятся:

- Пруд/озеро в деревне Елагино
- Дерево у просёлочной дороги
- Заросли ольхи

5-8. Распределите природные объекты и явления, распространённые в разных регионах планеты, по географическим оболочкам (сферам), к которым они относятся.

баобаб	гранит	плоскогорье	смерч
бентос	лава	приливы	термиты
глубоководный желоб	лагуна	роса	торнадо
град	наводнение	саванны	цунами

9. Заполните пропуски в тексте словами из выпадающего списка.

В 1497–1498 гг. экспедиция под руководством (1), обогнув мыс Доброй Надежды, проложила морской путь до индийского побережья. Таким образом, «добрая надежда» короля государства (2) оправдалась. Сам мыс был открыт ранее экспедицией под руководством (3), который дал ему название мыс Бурь.

- А) Х. Колумб
- Б) Ф. Магеллан
- В) Б. Диаш
- Г) Васко да Гама
- Д) Испания
- Е) Португалия

10. Определите, какие географические объекты скрываются за описаниями.

Список географических объектов

- устье реки Конго
- вулкан Ключевская Сопка
- остров Пасхи
- Магелланов пролив
- мыс Доброй Надежды
- Лондон
- вулкан Килиманджаро
- острова Галапагос
- гора Джомолунгма
- Суэцкий канал
- остров Сахалин
- Гибралтарский пролив

Описания:

1. Это самый высокий активный вулкан Евразии.
2. Этот остров известен своими огромными каменными фигурами.
3. Это столица страны, которую называют «Туманный Альбион».
4. Этот мыс открыла экспедиция, которой руководил Бартоломеу Диаш.
5. Это самая высокая точка второго по площади материка.
6. Этот объект соединяет Красное и Средиземное моря.
7. «Черепашьи» острова.
8. Высота этой точки 8848 метров над уровнем моря.
9. В этой точке заканчивается река, которая дважды пересекает линию экватора.
10. Этот пролив назван в честь руководителя первого кругосветного путешествия.
11. Это крупнейший остров России.
12. Этот пролив отделяет Европу от Африки.

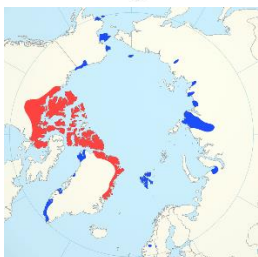
11. Ареал вида – это область географического распространения (территория или акватория) данного вида животных. Установите соответствия между картосхемами ареалов и изображениями соответствующих животных.

КАРТОСХЕМЫ АРЕАЛОВ ЖИВОТНЫХ ИЗОБРАЖЕНИЯ ЖИВОТНЫХ

А)



Б)



В)



Г)



1)



2)



3)



4)



Задача 1

Определите пропущенные слова в тексте и цифры, которым они соответствуют. Используйте предложенный список. Вставьте слова или словосочетания напротив соответствующих цифр:

«Водную оболочку Земли называют ___(А)__. Её составляют ___(Б)__, ___(В)__, вода в атмосфере. Все части гидросферы связаны между собой ___(Г)__. На ___(Б)__ приходится более 96 % всей воды планеты. ___(Б)__ состоит из крупных частей – ___(Д)__. Самым большим по площади является ___(Е)__. В нём расположена глубочайшая впадина планеты – ___(Ж)__. Самым маленьким и наиболее холодным является ___(З)__. В каждом из океанов выделяют ___(И)__. ___(Д)__ и их части связаны между собой ___(К)__. Воды суши включают ___(Л)__».

Список слов и словосочетаний:

1) Атлантический океан	2) Тихий океан	3) Индийский океан
4) Северный Ледовитый океан	5) проливы	6) океаны
7) гидросфера	8) круговорот воды в природе	9) Мировой океан
10) заливы	11) моря	12) заливы и моря
13) вода в атмосфере	14) воды суши	15) Мировой океан и воды суши
16) озёра	17) реки	18) озёра и реки
19) ледники	20) подземные воды	21) ледники и подземные воды
22) озёра, реки, ледники, подземные воды		23) Марианский жёлоб

Задача 2

Определите по спутниковым снимкам озёра мира, выберите их названия в полях ответов и подберите высказывание (1–6), которое будет характерно для каждого определённого Вами озера.



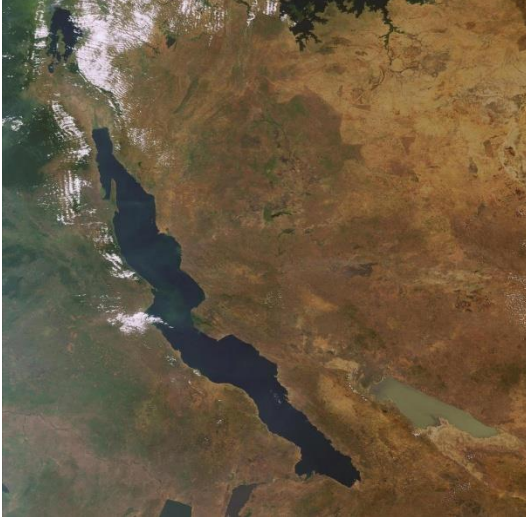
Высказывания об озёрах:



1. Самое большое по площади акватории озеро мира, в геологическом прошлом было частью Мирового океана.
2. Одно из самых солёных озёр мира, занимает тектоническую впадину, уровень озера является самой низкой отметкой суши на планете.
3. Почти полностью пересыхающее в «сухой сезон» солёное озеро, тем не менее являющееся самым большим по площади акватории на своём материке.
4. Озеро-водохранилище, самое большое по площади акватории озеро второго по площади континента планеты.
5. Озеро в государстве, названном в честь итальянского города, крупнейшее озеро по площади водного зеркала на своём континенте.
6. Пресное озеро тектонического происхождения, второе по глубине озеро мира.

Ответы:

Снимок озера	Название озера	Номер высказывания
		

Всероссийская олимпиада школьников. География. 2026 г.
Пригласительный этап. 5 класс

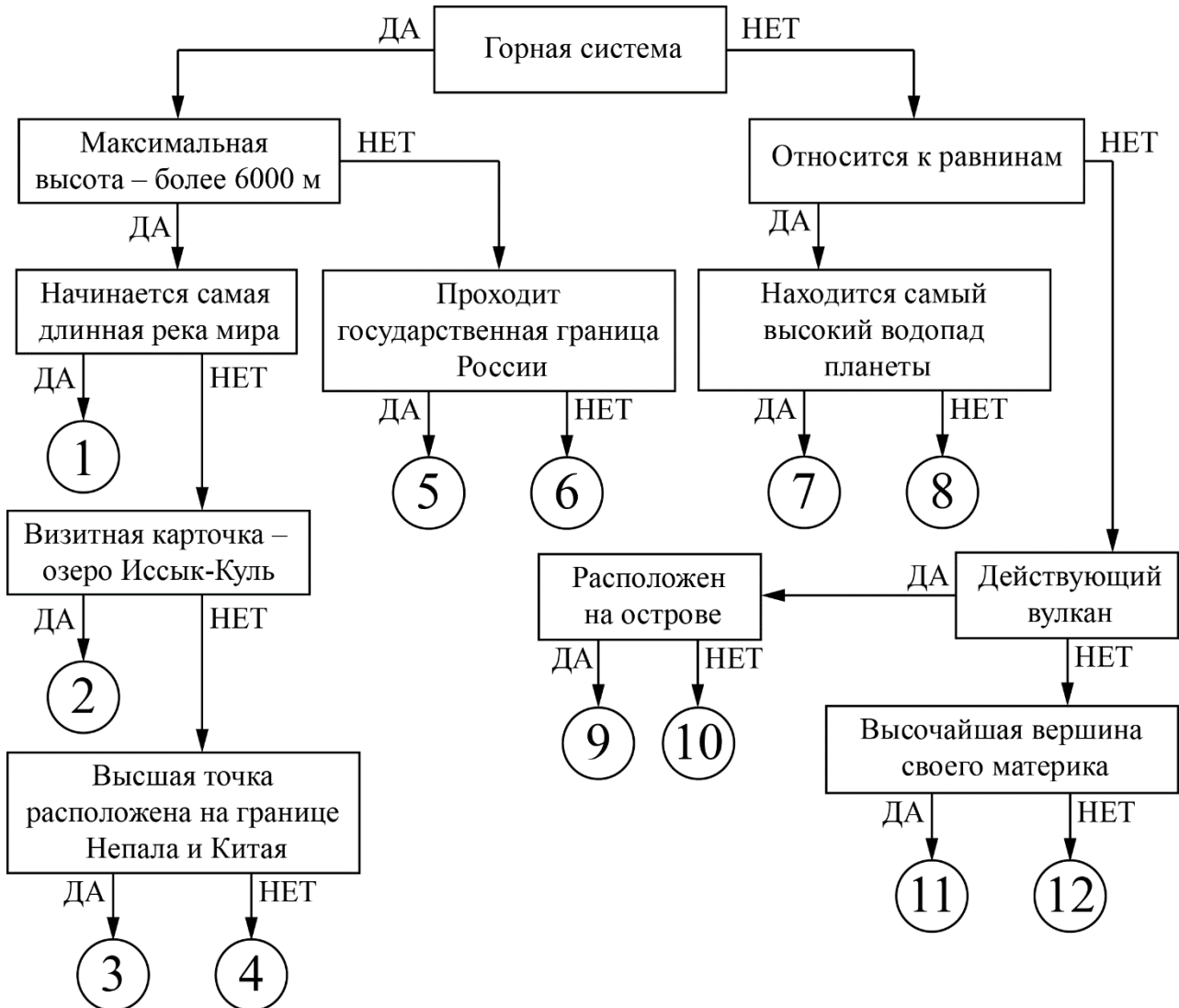
		
		
		

Задача 3.

Следуя алгоритму, распределите объекты литосферы.

Объекты литосферы



Под каждым объектом литосферы запишите номер соответствующей позиции на схеме.

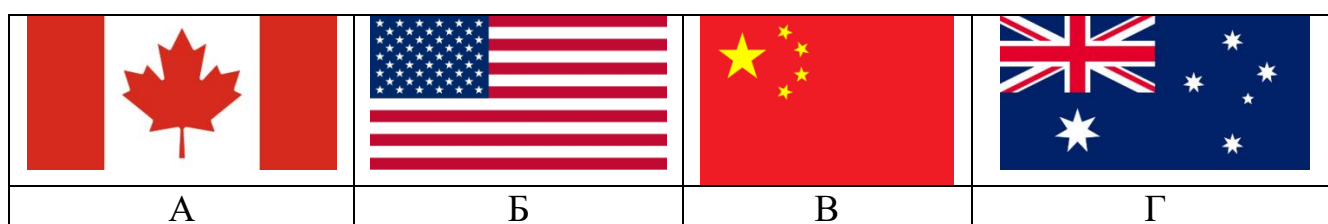
Тянь-Шань	Памир
Этна	Чимборасо
Килиманджаро	плато Декан
Кавказ	Анды
Гималаи	Атлас
Орисаба	Гвианское плато

ВСЕРОССИЙСКАЯ ОЛИМПИАДА ШКОЛЬНИКОВ
ГЕОГРАФИЯ. 2026 г.
ПРИГЛАСИТЕЛЬНЫЙ ЭТАП. 5 КЛАСС
ОТВЕТЫ И КРИТЕРИИ ОЦЕНИВАНИЯ

Максимальный балл за работу – 116.

**Тестовый тур
(задания 1–8)**

1. Укажите флаг государства, уступающего по площади территории только нашей стране.



Ответ: А (1 балл)

2. Укажите города России, имеющие почти такую же географическую широту, как и столица нашей страны (в пределах 1° к северу или югу по широте).

- А) Казань
- Б) Нижний Новгород
- В) Воронеж
- Г) Красноярск
- Д) Краснодар

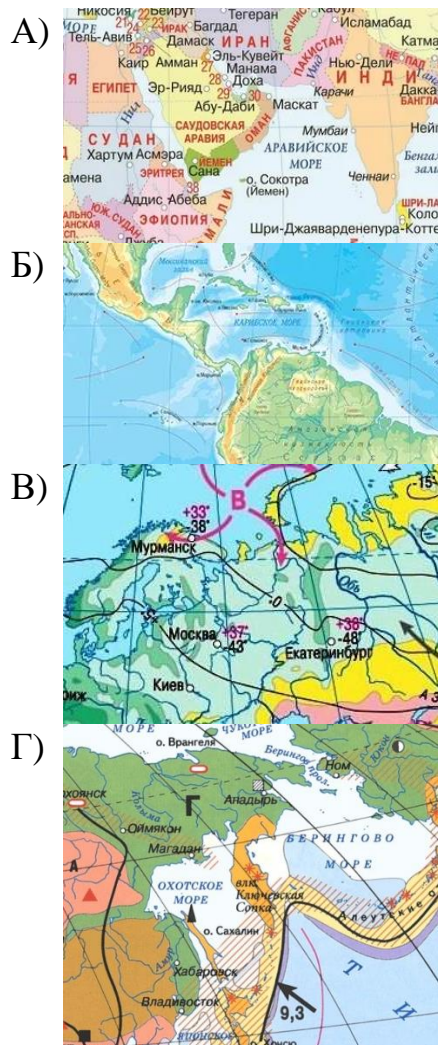
Ответ: АБГ (2 балла)

3. Установите соответствия между названиями карт и их фрагментами на иллюстрациях.

НАЗВАНИЯ КАРТ

- 1) физическая карта
- 2) тектоническая карта
- 3) климатическая карта
- 4) политическая карта

ФРАГМЕНТЫ КАРТ

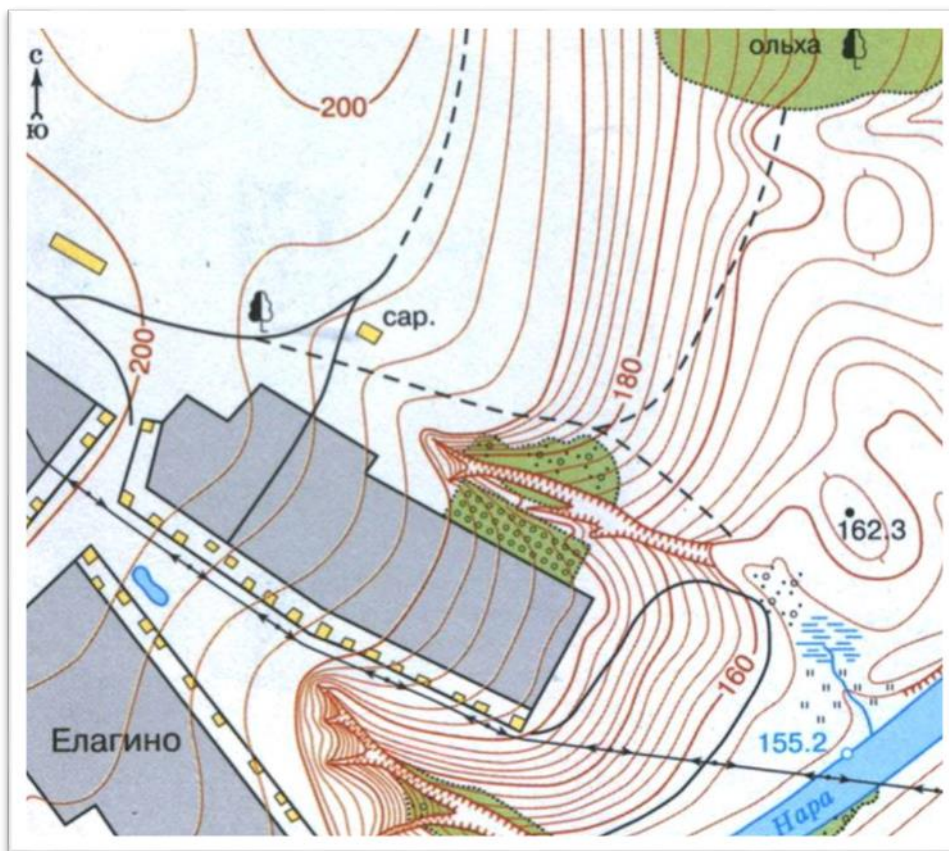


Ответ:

А	Б	В	Г
4	1	3	2

(каждое верное соответствие 1 балл, итого 4 балла)

4. Рассмотрите фрагмент топографической карты и ответьте на следующие вопросы:



В каком направлении от сарая находятся:

Пруд/озеро в деревне Елагино

Дерево у просёлочной дороги

Заросли ольхи

Ответ:

Пруд/озеро в деревне Елагино	ЮЗ
Дерево у просёлочной дороги	З
Заросли ольхи	СВ

По 1 баллу за каждый объект (максимальный балл – 3).

5-8. Распределите природные объекты и явления, распространённые в разных регионах планеты, по географическим оболочкам (сферам), к которым они относятся.

баобаб	гранит	плоскогорье	смерч
бентос	лава	приливы	термиты
глубоководный желоб	лагуна	роса	торнадо
град	наводнение	саванны	цунами

Ответы:

Атмосфера	Биосфера	Гидросфера	Литосфера
град	баобаб	лагуна	глубоководный желоб
роса	бентос	наводнение	гранит
смерч	саванны	приливы	лава
торнадо	термиты	цунами	плоскогорье

Критерии оценивания.

За каждый правильный ответ начисляется 1 балл. **Максимальная оценка за задание – 16 баллов.**

9. Заполните пропуски в тексте словами из выпадающего списка.

В 1497–1498 гг. экспедиция под руководством (1), обогнув мыс Доброй Надежды, проложила морской путь до индийского побережья. Таким образом, «добрая надежда» короля государства (2) оправдалась. Сам мыс был открыт ранее экспедицией под руководством (3), который дал ему название мыс Бурь.

- А) Х. Колумб
- Б) Ф. Магеллан
- В) Б. Диаш
- Г) Васко да Гама
- Д) Испания
- Е) Португалия

Ответ:

1	2	3
Г	Е	В

(каждое верное соответствие 1 балл, итого 3 балла)

10. Определите, какие географические объекты скрываются за описаниями.

Список географических объектов

- устье реки Конго
- вулкан Ключевская Сопка
- остров Пасхи
- Магелланов пролив
- мыс Доброй Надежды
- Лондон
- вулкан Килиманджаро
- острова Галапагос
- гора Джомолунгма
- Суэцкий канал
- остров Сахалин
- Гибралтарский пролив

Описания:

1. Это самый высокий активный вулкан Евразии.
2. Этот остров известен своими огромными каменными фигурами.
3. Это столица страны, которую называют «Туманный Альбион».
4. Этот мыс открыла экспедиция, которой руководил Бартоломеу Диаш.
5. Это самая высокая точка второго по площади материка.
6. Этот объект соединяет Красное и Средиземное моря.
7. «Черепашьи» острова.
8. Высота этой точки 8848 метров над уровнем моря.
9. В этой точке заканчивается река, которая дважды пересекает линию экватора.
10. Этот пролив назван в честь руководителя первого кругосветного путешествия.
11. Это крупнейший остров России.
12. Этот пролив отделяет Европу от Африки.

Ответы:

1. Это самый высокий активный вулкан Евразии. **Вулкан Ключевская Сопка.**
2. Этот остров известен своими огромными каменными фигурами. **Остров Пасхи.**
3. Это столица страны, которую называют «Туманный Альбион». **Лондон.**
4. Этот мыс открыла экспедиция, которой руководил Бартоломеу Диаш. **Мыс Доброй Надежды.**
5. Это самая высокая точка второго по площади материка. **Вулкан Килиманджаро.**
6. Этот объект соединяет Красное и Средиземное моря. **Суэцкий канал.**
7. «Черепашьи» острова. **Острова Галапагос.**
8. Высота этой точки 8848 метров над уровнем моря. **Гора Джомолунгма.**
9. В этой точке заканчивается река, которая дважды пересекает линию экватора. **Устье реки Конго.**
10. Этот пролив назван в честь руководителя первого кругосветного путешествия. **Магелланов пролив.**
11. Это крупнейший остров России. **Остров Сахалин.**
12. Этот пролив отделяет Европу от Африки. **Гибралтарский пролив.**

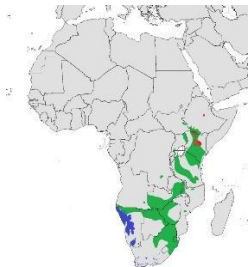
За каждый верный ответ – 1 балл.

Максимум за задание – 12 баллов.

11. Ареал вида – это область географического распространения (территория или акватория) данного вида животных. Установите соответствия между картохемами ареалов и изображениями соответствующих животных.

КАРТОСХЕМЫ АРЕАЛОВ ЖИВОТНЫХ ИЗОБРАЖЕНИЯ ЖИВОТНЫХ

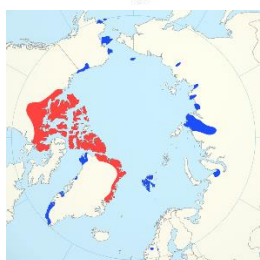
А)



1)



Б)



2)



В)



3)



Г)



4)



Ответ:

А	Б	В	Г
2	3	1	4

(каждое верное соответствие 1 балл, итого 4 балла)

Задача 1

Определите пропущенные слова в тексте и цифры, которым они соответствуют. Используйте предложенный список. Вставьте слова или словосочетания напротив соответствующих цифр:

«Водную оболочку Земли называют ___(А)__. Её составляют ___(Б)__, ___(В)__, вода в атмосфере. Все части гидросферы связаны между собой ___(Г)__. На ___(Б)__ приходится более 96 % всей воды планеты. ___(Б)__ состоит из крупных частей – ___(Д)__. Самым большим по площади является ___(Е)__. В нём расположена глубочайшая впадина планеты – ___(Ж)__. Самым маленьким и наиболее холодным является ___(З)__. В каждом из океанов выделяют ___(И)__. ___(Д)__ и их части связаны между собой ___(К)__. Воды суши включают ___(Л)__».

Список слов и словосочетаний:

1) Атлантический океан	2) Тихий океан	3) Индийский океан
4) Северный Ледовитый океан	5) проливы	6) океаны
7) гидросфера	8) круговорот воды в природе	9) Мировой океан
10) заливы	11) моря	12) заливы и моря
13) вода в атмосфере	14) воды суши	15) Мировой океан и воды суши
16) озёра	17) реки	18) озёра и реки
19) ледники	20) подземные воды	21) ледники и подземные воды
22) озёра, реки, ледники, подземные воды		23) Марианский жёлоб

Ответы:

Номер в тексте	Слово/словосочетание
А	гидросфера
Б	Мировой океан
В	воды суши
Г	круговорот воды в природе
Д	океаны
Е	Тихий океан
Ж	Марианский жёлоб
З	Северный Ледовитый океан
И	заливы и моря
К	проливы
Л	озёра, реки, ледники, подземные воды

Каждое правильно подставленное слово или словосочетание – 2 балла.
Максимальный балл – 22.

Задача 2

Определите по спутниковым снимкам озёра мира, выберите их названия в полях ответов и подберите высказывание (1–6), которое будет характерно для каждого определённого Вами озера.

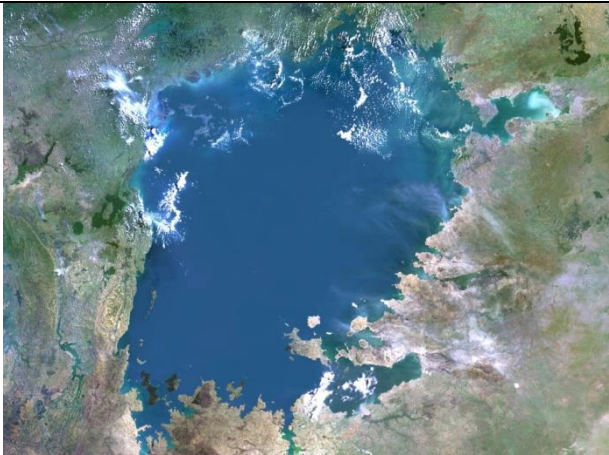

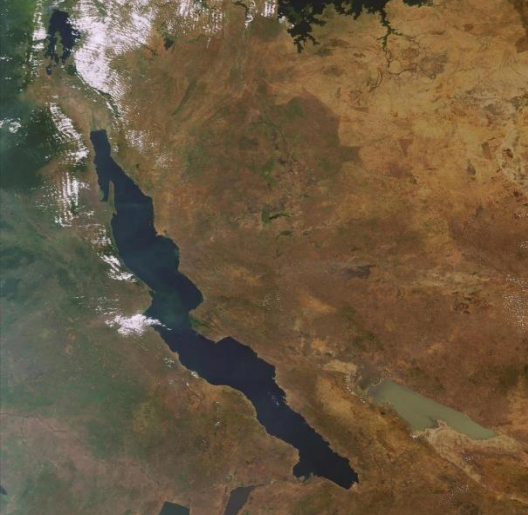
Высказывания об озёрах:

1. Самое большое по площади акватории озеро мира, в геологическом прошлом было частью Мирового океана.
2. Одно из самых солёных озёр мира, занимает тектоническую впадину, уровень озера является самой низкой отметкой суши на планете.
3. Почти полностью пересыхающее в «сухой сезон» солёное озеро, тем не менее являющееся самым большим по площади акватории на своём материке.
4. Озеро-водохранилище, самое большое по площади акватории озеро второго по площади континента планеты.
5. Озеро в государстве, названном в честь итальянского города, крупнейшее озеро по площади водного зеркала на своём континенте.
6. Пресное озеро тектонического происхождения, второе по глубине озеро мира.



Ответы:

Снимок озера	Название озера (по 2 балла)	Номер высказывания (по 2 балла)
	Каспийское море	1

Всероссийская олимпиада школьников. География. 2026 г.
Пригласительный этап. 5 класс. Ответы и критерии оценивания

	Виктория	4
	Мёртвое море	2
	Танганьика	6

Всероссийская олимпиада школьников. География. 2026 г.
Пригласительный этап. 5 класс. Ответы и критерии оценивания

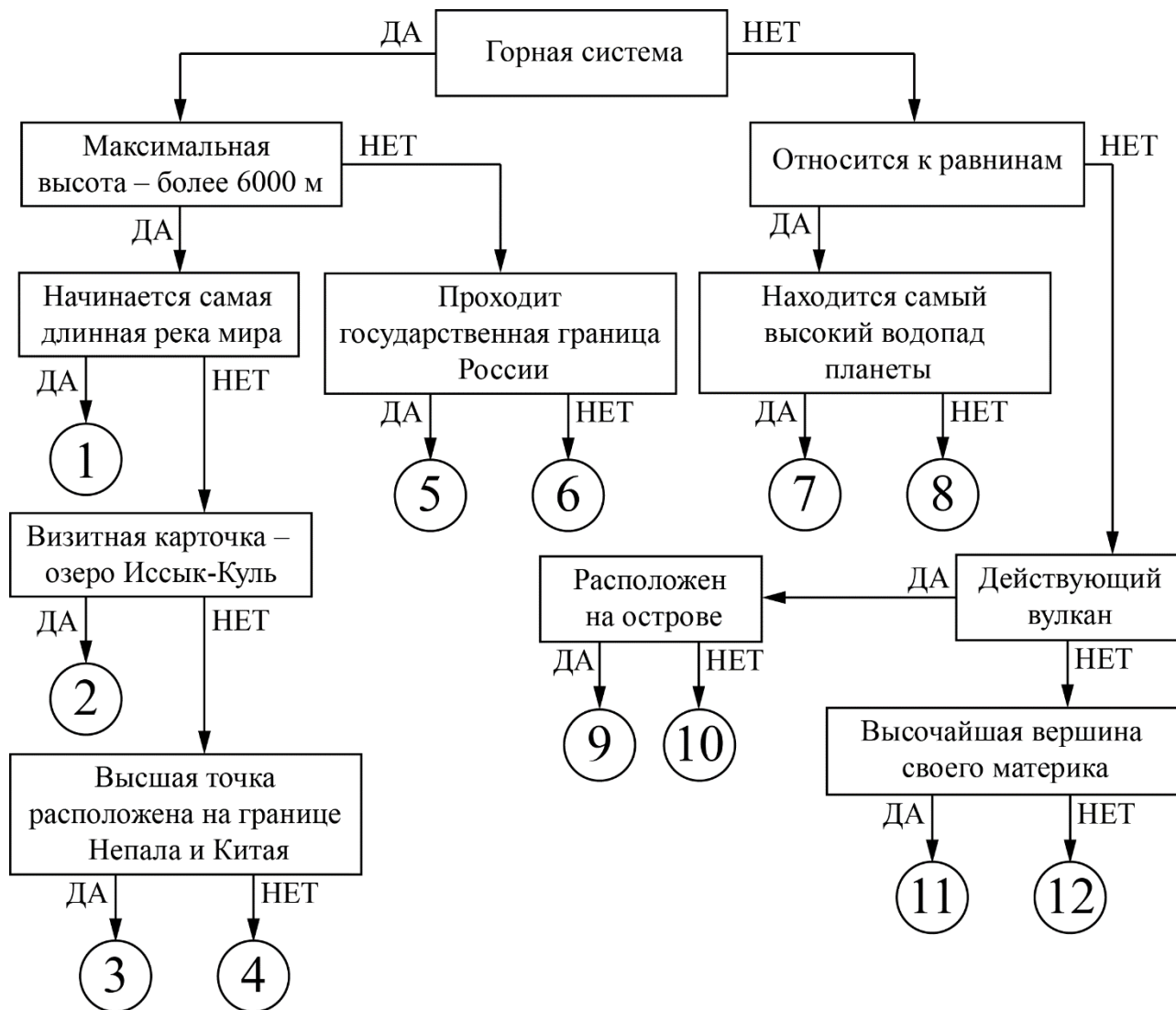
	Маракайбо	5
	Эйр / Эйр-Норт	3

Итого – 24 балла.

Задача 3.

Следуя алгоритму, распределите объекты литосферы.

Объекты литосферы



Под каждым объектом литосферы запишите номер соответствующей позиции на схеме.

Ответы:

Тянь-Шань <i>2</i>	Памир <i>4</i>
Этна <i>9</i>	Чимборасо <i>12</i>
Килиманджаро <i>11</i>	плоскогорье Декан <i>8</i>
Кавказ <i>5</i>	Анды <i>1</i>
Гималаи <i>3</i>	Атлас <i>6</i>
Орисаба <i>10</i>	Гвианское плоскогорье <i>7</i>

Критерии оценивания:

За пункты 1–11 по 2 балла, за пункт 12 – 3 балла.

Максимальное количество баллов – 25.