

ВСЕРОССИЙСКАЯ ОЛИМПИАДА ШКОЛЬНИКОВ  
ГЕОГРАФИЯ. 2026 г.  
ПРИГЛАСИТЕЛЬНЫЙ ЭТАП. 10 КЛАСС

**Максимальный балл за работу – 71.**

**Тестовый тур  
(задания 1–8)**

1. Объектами изучения каких наук являются межень и фата-моргана?  
А) геоморфология и ландшафтоведение  
Б) биогеография и гляциология  
В) океанология и урбанистика
2. Выберите правильное соответствие: учёный – теория.  
А) Л.Н. Гумилёв – теория о ноосфере  
Б) Н.Н. Колосовский – теория о территориально-производственных комплексах  
В) Н.Н. Баранский – теория об энергопроизводственных циклах  
Г) В.И. Вернадский – теория о циклах экономического развития
3. Выберите регион, в котором один из городов назван в честь географа, исследователя В.К. Арсеньева:  
А) Республика Бурятия  
Б) Приморский край  
В) Ленинградская область  
Г) Магаданская область
4. Выберите вариант, где указаны наиболее урбанизированные страны.  
А) Канада, Швеция, Казахстан  
Б) Франция, США, Россия  
В) Аргентина, Бельгия, Австралия  
Г) Китай, Республика Корея, Япония
5. Какой из объектов Всемирного наследия ЮНЕСКО находится севернее?  
А) Петроглифы Онежского озера и Белого моря  
Б) Вулканы Камчатки  
В) Куршская коса  
Г) Ленские столбы

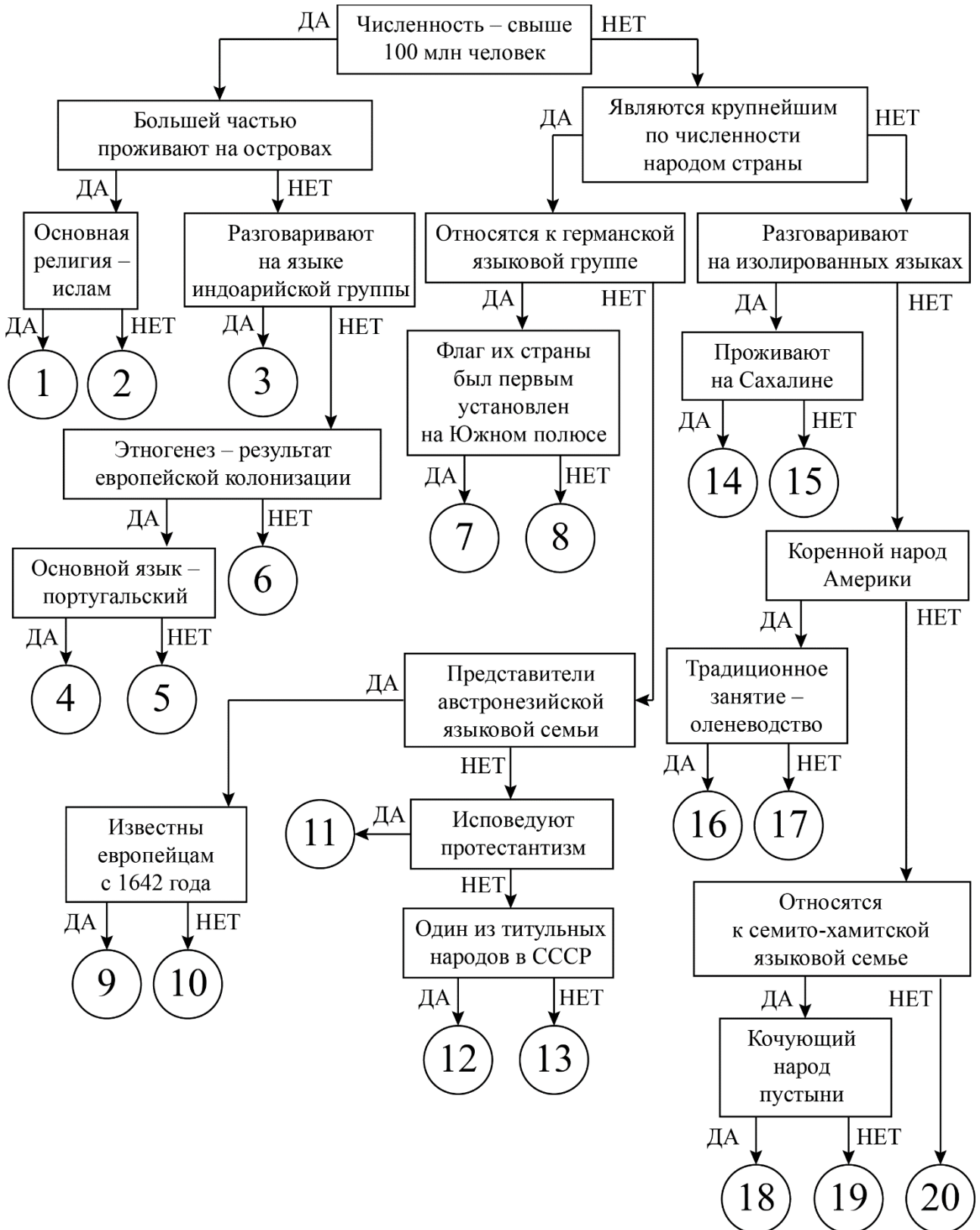
6. Выберите вариант, где перечислены географические объекты, находящиеся на втором по площади материке.
- А) Альпы, озеро Балхаш, Сена, мыс Марроки
  - Б) Аппалачи, озеро Гурон, Рио-Гранде, мыс Барроу
  - В) мыс Рас-Хафун, озеро Танганьика, Лимпопо, Ахаггар
  - Г) мыс Байрон, Центральная низменность, Муррей, озеро Торренс
7. Выберите верное соответствие: месторождение – субъект Российской Федерации, в котором оно расположено.
- А) Самотлорское – Томская область
  - Б) Талнахское – Красноярский край
  - В) Тырныаузское – Северная Осетия – Алания
  - Г) Депутатское – Ханты-Мансийский АО – Югра
8. Выберите верное утверждение.
- А) Ирландия находится в зоне спрединга литосферных плит.
  - Б) Мощность земной коры на севере Индии больше, чем на Шри-Ланке.
  - В) Алтайские горы входят в Альпийско-Гималайский складчатый пояс.
  - Г) На острове Тасмания есть активные поля гейзеров.

### Задача 1

Следуя представленному алгоритму, распределите народы мира. Предложенные характеристики народов относятся к большинству представителей данного народа.

- |                   |                 |
|-------------------|-----------------|
| 1. финны          | 11. кечуа       |
| 2. амхара         | 12. мексиканцы  |
| 3. нивхи          | 13. малагасийцы |
| 4. бразильцы      | 14. яванцы      |
| 5. японцы         | 15. фламандцы   |
| 6. китайцы (хань) | 16. персы       |
| 7. берберы        | 17. бенгальцы   |
| 8. норвежцы       | 18. баски       |
| 9. инуиты         | 19. литовцы     |
| 10. фиджийцы      | 20. курды       |

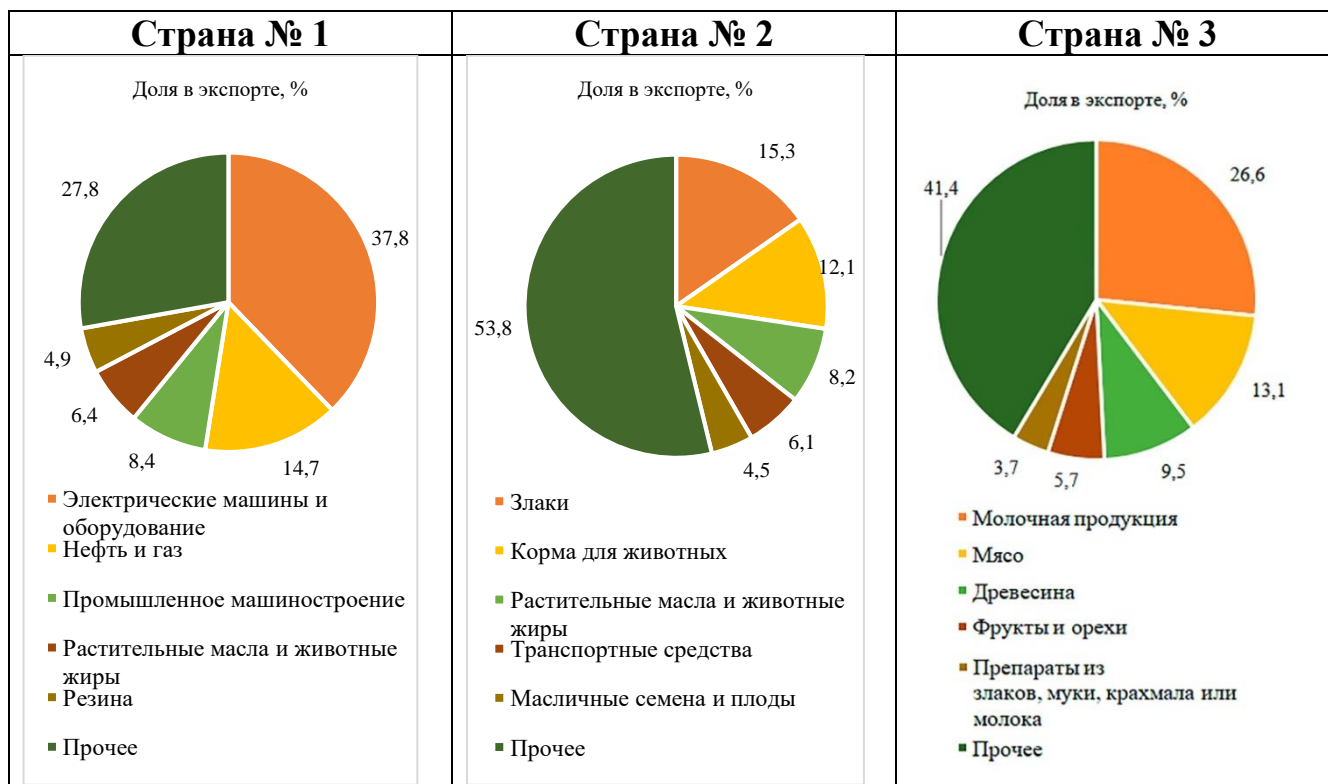
Всероссийская олимпиада школьников. География. 2026 г.  
Пригласительный этап. 10 класс



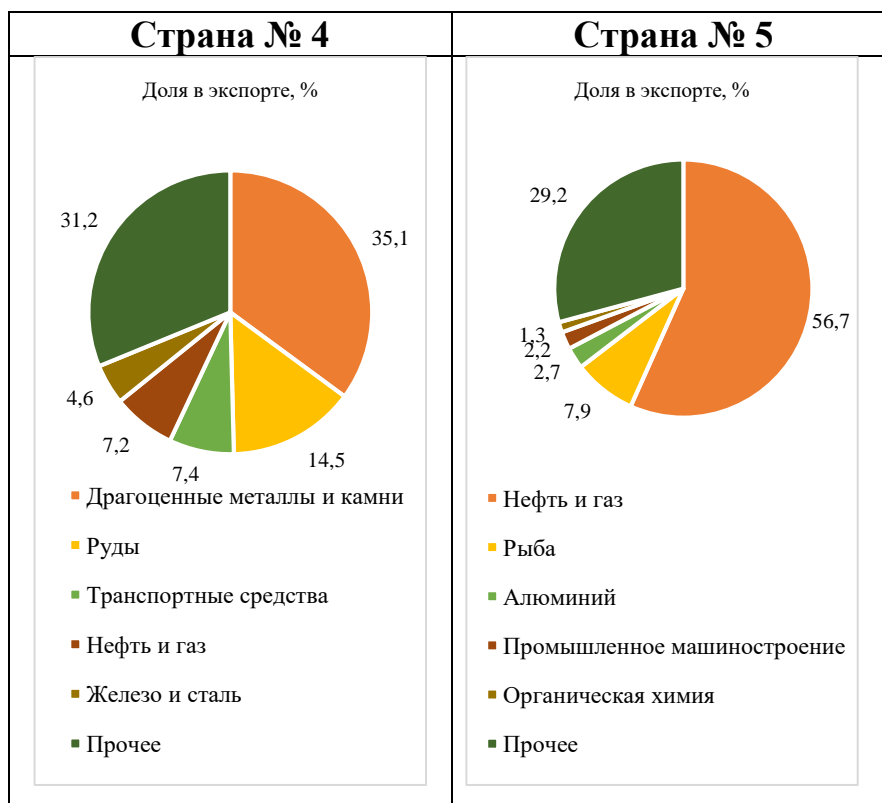
### Задача 2

Установите соответствия между отраслевой структурой экспорта стран мира в стоимостном выражении на диаграммах и странами из списка.

**Список стран:** Австралия, Аргентина, Бельгия, Ботсвана, Казахстан, Канада, Малайзия, Новая Зеландия, Норвегия, ЮАР.



Всероссийская олимпиада школьников. География. 2026 г.  
Пригласительный этап. 10 класс



### Задача 3

1. На размещение металлургических предприятий оказывают влияние многие факторы. Определите основной фактор размещения некоторых металлургических предприятий.

МЕТАЛЛУРГИЧЕСКИЕ ПРЕДПРИЯТИЯ	ФАКТОР РАЗМЕЩЕНИЯ
1) Братский алюминиевый завод	А) сырьевой
2) Норильский никель	Б) энергетический
3) Кыштымский медеэлектролитный завод	
4) Новокузнецкий металлургический комбинат	

2. Заполните пропуски в тексте.

Череповецкий металлургический комбинат располагается во втором по численности населения городе Вологодской области. Вологодская область не богата ресурсами, необходимыми для работы металлургического завода. Тем не менее положение внутри условного треугольника «железная руда – уголь – потребитель» может объяснить размещение данного предприятия. Железородной базой Череповецкого металлургического комбината выступают месторождения Кольского полуострова в окрестностях городов Костомукша и (1). Согласно историческому плану, углём металлургический комбинат должен был обеспечивать (2) с центром на северо-востоке (3). Тем не менее со временем основным источником этого ресурса стал (4). Потребителями же продукции Череповецкого металлургического комбината являются многочисленные предприятия (5).

- А) Кузнецкий угольный бассейн
- Б) Западно-Сибирский экономический район
- В) Загорск
- Г) Печорский угольный бассейн
- Д) Республика Коми
- Е) Республика Хакасия
- Ж) Центральный экономический район
- З) Оленегорск

3. Помимо традиционных доменных предприятий есть особый тип предприятий чёрной металлургии. Укажите город, в котором располагается крупнейший завод бездоменной металлургии в России.

ВСЕРОССИЙСКАЯ ОЛИМПИАДА ШКОЛЬНИКОВ  
ГЕОГРАФИЯ. 2026 г.  
ПРИГЛАСИТЕЛЬНЫЙ ЭТАП. 10 КЛАСС  
ОТВЕТЫ И КРИТЕРИИ ОЦЕНИВАНИЯ

**Максимальный балл за работу – 71.**

**Тестовый тур  
(задания 1–8)**

**1.** Объектами изучения каких наук являются межень и фата-моргана?

- А) геоморфология и ландшафтоведение
- Б) биогеография и гляциология
- В) океанология и урбанистика
- Г) гидрология и метеорология

**Ответ: Г (2 балла)**

**2.** Выберите правильное соответствие: учёный – теория.

- А) Л.Н. Гумилёв – теория о ноосфере
- Б) Н.Н. Колосовский – теория о территориально-производственных комплексах
- В) Н.Н. Баранский – теория об энергопроизводственных циклах
- Г) В.И. Вернадский – теория о циклах экономического развития

**Ответ: Б (2 балла)**

**3.** Выберите регион, в котором один из городов назван в честь географа, исследователя В.К. Арсеньева:

- А) Республика Бурятия
- Б) Приморский край
- В) Ленинградская область
- Г) Магаданская область

**Ответ: Б (2 балла)**

**4.** Выберите вариант, где указаны наиболее урбанизированные страны.

- А) Канада, Швеция, Казахстан
- Б) Франция, США, Россия
- В) Аргентина, Бельгия, Австралия
- Г) Китай, Республика Корея, Япония

**Ответ: В (2 балла)**

**5.** Какой из объектов Всемирного наследия ЮНЕСКО находится севернее?

- А) Петроглифы Онежского озера и Белого моря
- Б) Вулканы Камчатки
- В) Куршская коса
- Г) Ленские столбы

**Ответ: А (2 балла)**

6. Выберите вариант, где перечислены географические объекты, находящиеся на втором по площади материке.

- А) Альпы, озеро Балхаш, Сена, мыс Марроки
- Б) Аппалачи, озеро Гурон, Рио-Гранде, мыс Барроу
- В) мыс Рас-Хафун, озеро Танганьика, Лимпопо, Ахаггар
- Г) мыс Байрон, Центральная низменность, Муррей, озеро Торренс

**Ответ: В (2 балла)**

7. Выберите верное соответствие: месторождение – субъект Российской Федерации, в котором оно расположено.

- А) Самотлорское – Томская область
- Б) Талнахское – Красноярский край
- В) Тырныаузское – Северная Осетия – Алания
- Г) Депутатское – Ханты-Мансийский АО – Югра

**Ответ: Б (2 балла)**

8. Выберите верное утверждение.

- А) Ирландия находится в зоне спрединга литосферных плит.
- Б) Мощность земной коры на севере Индии больше, чем на Шри-Ланке.
- В) Алтайские горы входят в Альпийско-Гималайский складчатый пояс.
- Г) На острове Тасмания есть активные поля гейзеров.

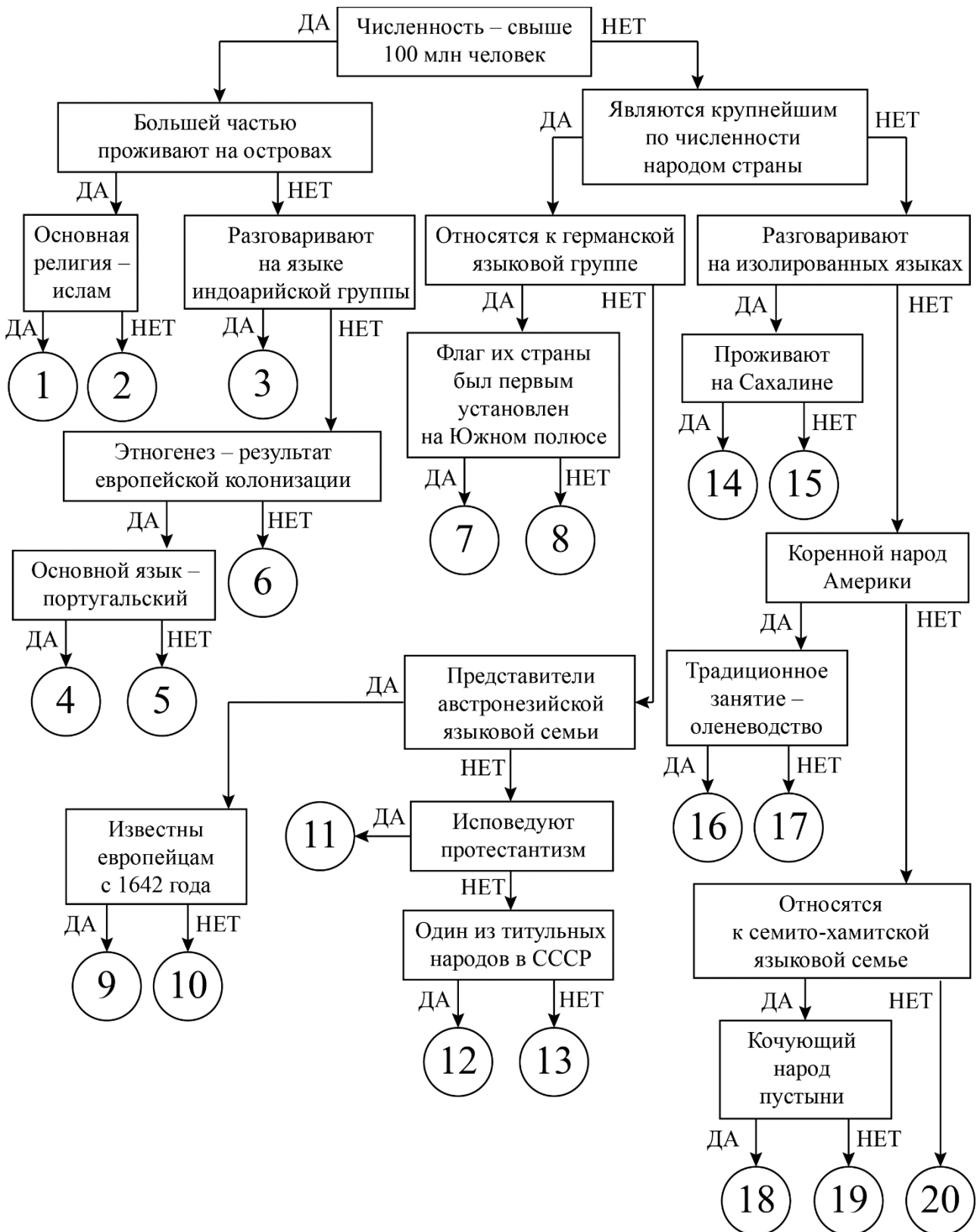
**Ответ: Б (2 балла)**

### Задача 1

Следуя представленному алгоритму, распределите народы мира. Предложенные характеристики народов относятся к большинству представителей данного народа.

- |                   |                 |
|-------------------|-----------------|
| 1. финны          | 11. кечуа       |
| 2. амхара         | 12. мексиканцы  |
| 3. нивхи          | 13. малагасийцы |
| 4. бразильцы      | 14. яванцы      |
| 5. японцы         | 15. фламандцы   |
| 6. китайцы (хань) | 16. персы       |
| 7. берберы        | 17. бенгальцы   |
| 8. норвежцы       | 18. баски       |
| 9. инуиты         | 19. литовцы     |
| 10. фиджийцы      | 20. курды       |

Всероссийская олимпиада школьников. География. 2026 г.  
Пригласительный этап. 10 класс. Ответы и критерии оценивания



**Ответы:**

1	яванцы	1 балл	8	фламандцы	2 балла	15	баски	2 балла
2	японцы	1 балл	9	фиджийцы	1 балл	16	инуиты	1 балл
3	бенгалцы	1 балл	10	малагасийцы	2 балла	17	кечуа	2 балла
4	бразильцы	1 балл	11	финны	1 балл	18	берберы	1 балл
5	мексиканцы	1 балл	12	литовцы	1 балл	19	амхара	1 балл
6	китайцы (хань)	1 балл	13	персы	1 балл	20	курды	1 балл
7	норвежцы	1 балл	14	нивхи	2 балла			

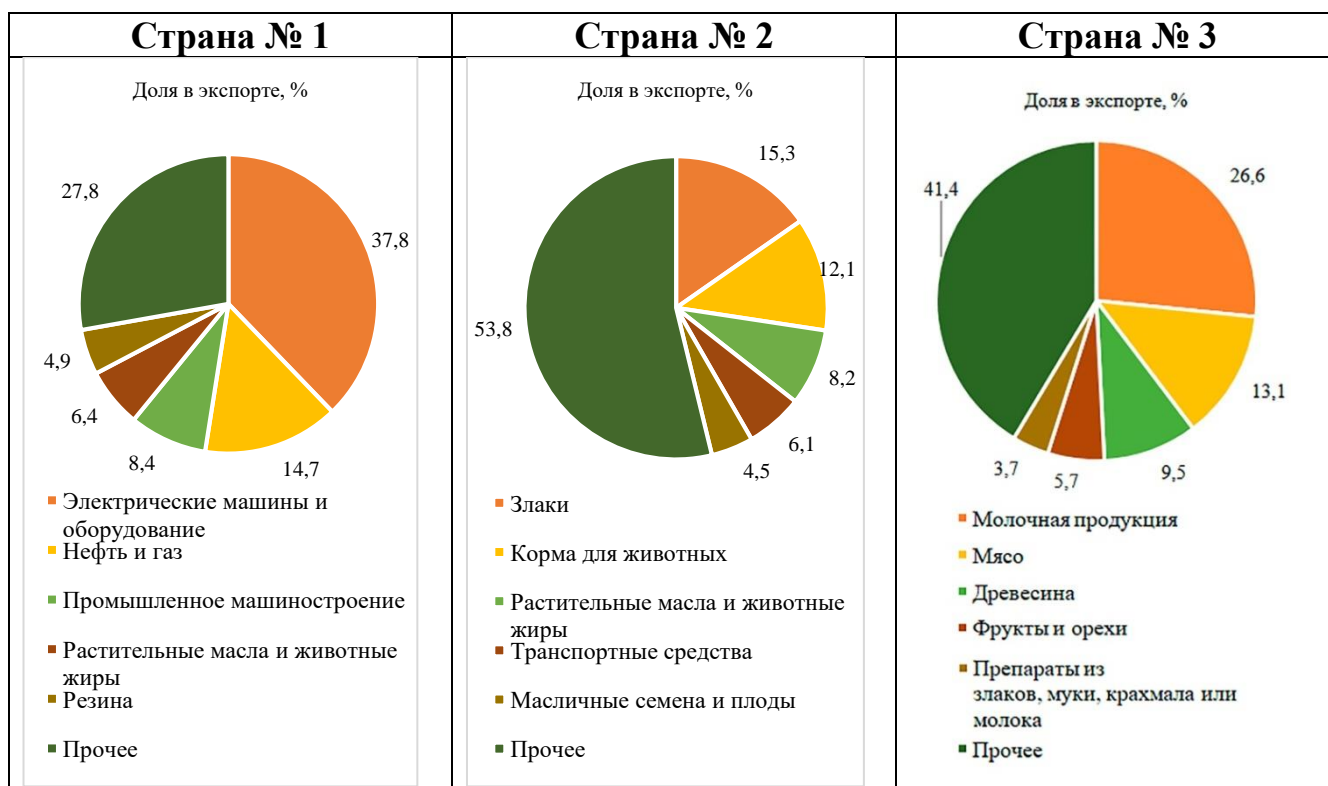
**Критерии оценивания:**

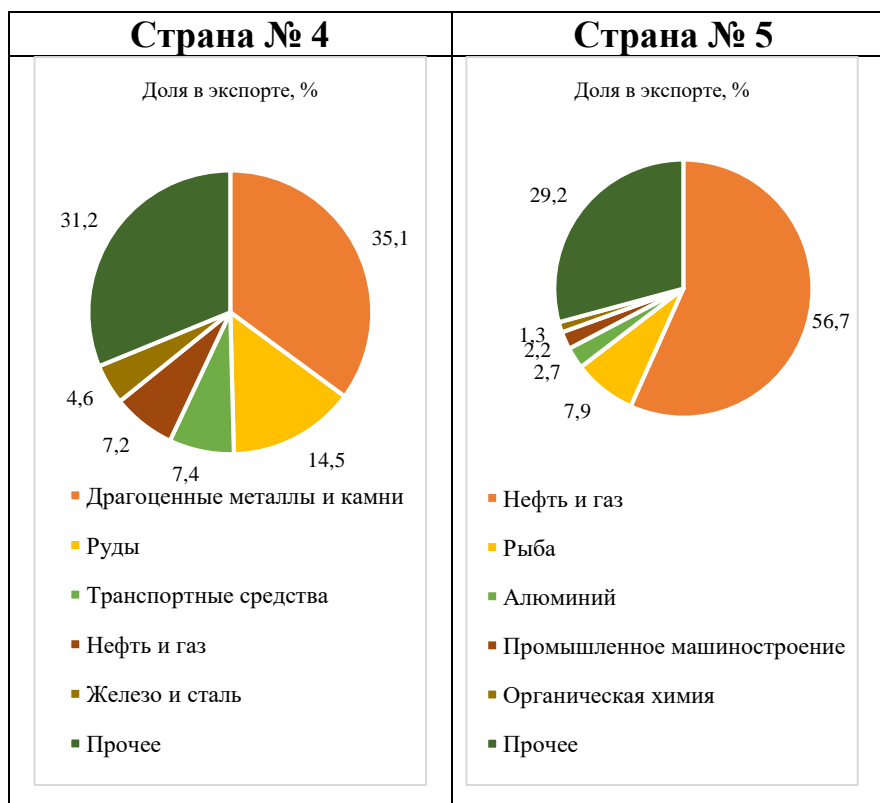
**Максимальное количество баллов – 25.**

**Задача 2**

Установите соответствия между отраслевой структурой экспорта стран мира в стоимостном выражении на диаграммах и странами из списка.

**Список стран:** Австралия, Аргентина, Бельгия, Ботсвана, Казахстан, Канада, Малайзия, Новая Зеландия, Норвегия, ЮАР.





**Ответ:**

Страна № 1 – **Малайзия**

Страна № 2 – **Аргентина**

Страна № 3 – **Новая Зеландия**

Страна № 4 – **ЮАР**

Страна № 5 – **Норвегия**

(по 3 балла за каждый верный ответ, итого 15 баллов)

**Задача 3**

1. На размещение металлургических предприятий оказывают влияние многие факторы. Определите основной фактор размещения некоторых металлургических предприятий.

**МЕТАЛЛУРГИЧЕСКИЕ ПРЕДПРИЯТИЯ**

- 1) Братский алюминиевый завод
- 2) Норильский никель
- 3) Кыштымский медеэлектролитный завод
- 4) Новокузнецкий металлургический комбинат

**ФАКТОР РАЗМЕЩЕНИЯ**

- А) сырьевой
- Б) энергетический

Ответ:

1	2	3	4
Б	А	А	А

**(2 балла за верный ответ, итого 8 баллов)**

2. Заполните пропуски в тексте.

Череповецкий металлургический комбинат располагается во втором по численности населения городе Вологодской области. Вологодская область не богата ресурсами, необходимыми для работы металлургического завода. Тем не менее положение внутри условного треугольника «железная руда – уголь – потребитель» может объяснить размещение данного предприятия. Железородной базой Череповецкого металлургического комбината выступают месторождения Кольского полуострова в окрестностях городов Костомукша и (1). Согласно историческому плану, углём металлургический комбинат должен был обеспечивать (2) с центром на северо-востоке (3). Тем не менее со временем основным источником этого ресурса стал (4). Потребителями же продукции Череповецкого металлургического комбината являются многочисленные предприятия (5).

- А) Кузнецкий угольный бассейн
- Б) Западно-Сибирский экономический район
- В) Загорск
- Г) Печорский угольный бассейн
- Д) Республика Коми
- Е) Республика Хакасия
- Ж) Центральный экономический район
- З) Оленегорск

Ответ:

1	2	3	4	5
З	Г	Д	А	Ж

**(1 балл за каждое верное сочетание, всего 5 баллов)**

3. Помимо традиционных доменных предприятий есть особый тип предприятий чёрной металлургии. Укажите город, в котором располагается крупнейший завод бездоменной металлургии в России.

**Ответ: Старый Оскол (2 балла)**

**Максимальный балл – 15.**