

Инструкция по выполнению работы

Экзаменационная работа состоит из 10 заданий базового уровня сложности с кратким ответом.

На выполнение экзаменационной работы по математике отводится 3 часа 55 минут (235 минут).

Ответы к заданиям 1-10 запишите в поля ответов в работе, а затем перенесите в бланк ответов. Для этого в бланке ответов запишите номера всех заданий в столбец следующим образом:

- 1)
- 2)
- 3)
- ...
- 9)
- 10)

Ответы к заданиям 1 – 10 запишите в бланк ответов справа от номеров соответствующих заданий. В случае записи неверного ответа зачеркните его и запишите рядом новый.

При выполнении работы разрешается использовать линейку.

Бланк ответов заполняется яркими чёрными чернилами. Допускается использование гелевой или капиллярной ручки.

При выполнении заданий можно пользоваться черновиком. Записи в черновике не учитываются при оценивании работы.

Баллы, полученные Вами за выполненные задания, суммируются. Постарайтесь выполнить как можно больше заданий и набрать наибольшее количество баллов.

Желаем успеха!

СПРАВОЧНЫЕ МАТЕРИАЛЫ ПО МАТЕМАТИКЕ

АЛГЕБРА

- Формула корней квадратного уравнения:

$$x = \frac{-b \pm \sqrt{D}}{2a}, \text{ где } D = b^2 - 4ac.$$

- Если квадратный трёхчлен $ax^2 + bx + c$ имеет два корня x_1 и x_2 , то

$$ax^2 + bx + c = a(x - x_1)(x - x_2);$$

если квадратный трёхчлен $ax^2 + bx + c$ имеет единственный корень x_0 , то

$$ax^2 + bx + c = a(x - x_0)^2.$$

- Абсцисса вершины параболы, заданной уравнением $y = ax^2 + bx + c$:

$$x_0 = -\frac{b}{2a}.$$

- Формула n -го члена арифметической прогрессии (a_n) , первый член которой равен a_1 и разность равна d :

$$a_n = a_1 + d(n - 1).$$

- Формула суммы первых n членов арифметической прогрессии:

$$S_n = \frac{(a_1 + a_n)n}{2}.$$

- Формула n -го члена геометрической прогрессии b_n , первый член которой равен b_1 , а знаменатель равен q :

$$b_n = b_1 \cdot q^{n-1}$$

- Формула суммы первых n членов геометрической прогрессии:

$$S_n = \frac{(q^n - 1)b_1}{q - 1}.$$

- Формулы сокращённого умножения:

$$(a + b)^2 = a^2 + 2ab + b^2;$$

$$(a - b)^2 = a^2 - 2ab + b^2;$$

$$a^2 - b^2 = (a - b)(a + b).$$

- Свойства арифметического квадратного корня:

$$\sqrt{ab} = \sqrt{a} \cdot \sqrt{b} \text{ при } a \geq 0, b \geq 0;$$

$$\sqrt{\frac{a}{b}} = \frac{\sqrt{a}}{\sqrt{b}} \text{ при } a \geq 0, b > 0.$$

- Свойства степени при $a > 0, b > 0$

$$a^{-n} = \frac{1}{a^n}; \quad a^n \cdot a^m = a^{n+m}; \quad \frac{a^n}{a^m} = a^{n-m};$$

$$(a^n)^m = a^{nm}; \quad (ab)^n = a^n \cdot b^n; \quad \left(\frac{a}{b}\right)^n = \frac{a^n}{b^n}.$$

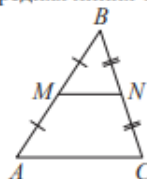
Таблица квадратов двузначных чисел

		Единицы									
		0	1	2	3	4	5	6	7	8	9
Десятки	1	100	121	144	169	196	225	256	289	324	361
	2	400	441	484	529	576	625	676	729	784	841
	3	900	961	1024	1089	1156	1225	1296	1369	1444	1521
	4	1600	1681	1764	1849	1936	2025	2116	2209	2304	2401
	5	2500	2601	2704	2809	2916	3025	3136	3249	3364	3481
	6	3600	3721	3844	3969	4096	4225	4356	4489	4624	4761
	7	4900	5041	5184	5329	5476	5625	5776	5929	6084	6241
	8	6400	6561	6724	6889	7056	7225	7396	7569	7744	7921
	9	8100	8281	8464	8649	8836	9025	9216	9409	9604	9801

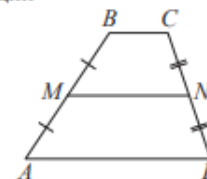
ГЕОМЕТРИЯ

Сумма углов выпуклого n -угольника равна $180^\circ(n - 2)$.

Средняя линия треугольника и трапеции

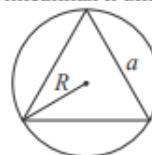


MN – ср. лин.
 $MN \parallel AC$
 $MN = \frac{AC}{2}$

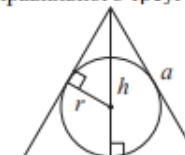


$BC \parallel AD$
 MN – ср. лин.
 $MN \parallel AD$
 $MN = \frac{BC + AD}{2}$

Описанная и вписанная окружности правильного треугольника



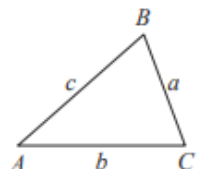
$R = \frac{a\sqrt{3}}{3}$
 $S = \frac{a^2\sqrt{3}}{4}$



$r = \frac{a\sqrt{3}}{6}$
 $h = \frac{a\sqrt{3}}{2}$

Математика. 9 класс

ГВЭ (письменная форма)



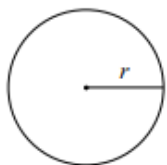
Для треугольника ABC со сторонами $AB = c$, $AC = b$, $BC = a$:

$$\frac{a}{\sin A} = \frac{b}{\sin B} = \frac{c}{\sin C} = 2R,$$

где R – радиус описанной окружности.

Для треугольника ABC со сторонами $AB = c$, $AC = b$, $BC = a$:

$$c^2 = a^2 + b^2 - 2ab \cos C.$$

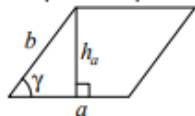


Длина окружности $C = 2\pi r$.

Площадь круга $S = \pi r^2$.

Площади фигур

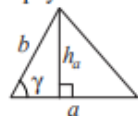
Параллелограмм



$$S = ah_a$$

$$S = ab \sin \gamma$$

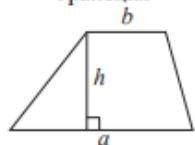
Треугольник



$$S = \frac{1}{2} ah_a$$

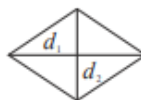
$$S = \frac{1}{2} ab \sin \gamma$$

Трапеция



$$S = \frac{a+b}{2} \cdot h$$

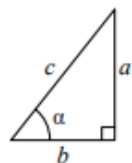
Ромб



d_1, d_2 – диагонали

$$S = \frac{1}{2} d_1 d_2$$

Прямоугольный треугольник



$$\sin \alpha = \frac{a}{c}$$

$$\cos \alpha = \frac{b}{c}$$

$$\operatorname{tg} \alpha = \frac{a}{b}$$

Теорема Пифагора: $a^2 + b^2 = c^2$.

Основное тригонометрическое тождество: $\sin^2 \alpha + \cos^2 \alpha = 1$.

Математика. 9 класс

ГВЭ (письменная форма)

Некоторые значения тригонометрических функций

α	градусы	0°	30°	45°	60°	90°	180°	270°	360°
$\sin \alpha$		0	$\frac{1}{2}$	$\frac{\sqrt{2}}{2}$	$\frac{\sqrt{3}}{2}$	1	0	-1	0
$\cos \alpha$		1	$\frac{\sqrt{3}}{2}$	$\frac{\sqrt{2}}{2}$	$\frac{1}{2}$	0	-1	0	1
$\operatorname{tg} \alpha$		0	$\frac{\sqrt{3}}{3}$	1	$\sqrt{3}$	—	0	—	0

Вариант 2

Ответами к заданиям 1–10 являются целое число, конечная десятичная дробь или последовательность цифр. Ответ запишите в поле ответа в тексте работы, затем перенесите в **БЛАНК ОТВЕТОВ** справа от номера соответствующего задания. Единицы измерений писать не нужно.

1. Представьте выражение $\frac{3}{5} - \frac{2}{7}$ в виде дроби со знаменателем 70. В ответ запишите числитель полученной дроби.

2. Найдите корень уравнения $-4x - 9 = 6x$.

3. Найдите значение выражения $(5 - a)(5 + a) + a(a - 4)$ при $a = \frac{1}{4}$.

4. На рисунках изображены графики функций вида $y = ax^2 + bx + c$. Установите соответствие между знаками коэффициентов a и c и графиками функций.

КОЭФФИЦИЕНТЫ

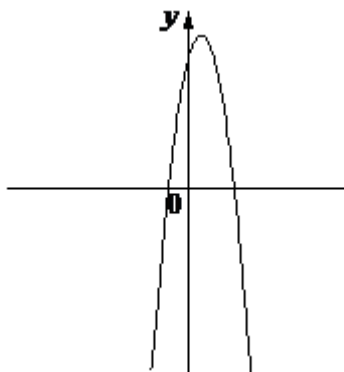
А) $a < 0, c > 0$

Б) $a > 0, c > 0$

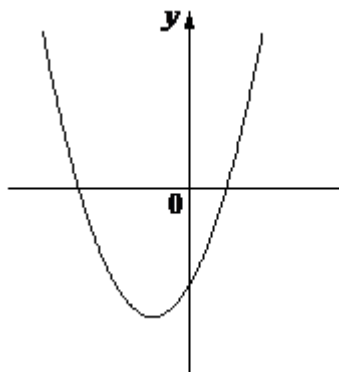
В) $a > 0, c < 0$

ГРАФИКИ

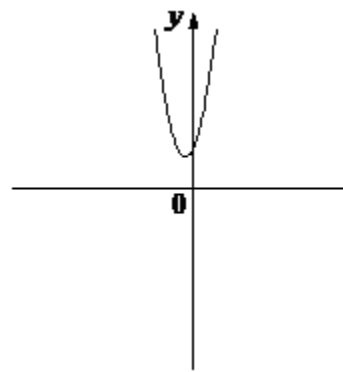
1)



2)



3)



В таблице под каждой буквой укажите соответствующий номер.

А	Б	В

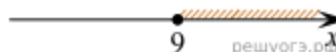
5. Укажите решение неравенства

$$(x + 4)(x - 9) \geq 0.$$

1)



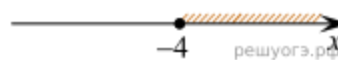
2)



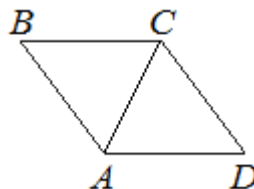
3)



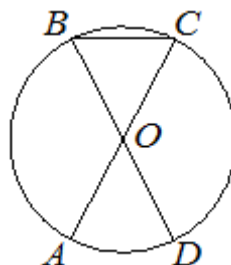
4)



6. В ромбе $ABCD$ угол ABC равен 82° . Найдите угол ACD . Ответ дайте в градусах



7. Отрезки AC и BD — диаметры окружности с центром в точке O . Угол ACB равен 79° . Найдите угол AOD . Ответ дайте в градусах



8. Какие из следующих утверждений верны?

1. Если диагонали параллелограмма равны, то этот параллелограмм является ромбом.
2. Сумма острых углов прямоугольного треугольника равна 90 градусам.
3. Через точку, не лежащую на данной прямой, можно провести прямую, параллельную этой прямой.

9. Поезд, двигаясь равномерно со скоростью 129 км/ч, проезжает мимо пешехода, идущего по платформе параллельно путям со скоростью 6 км/ч навстречу поезду, за 8 секунд. Найдите длину поезда в метрах.

10. На экзамене 25 билетов, Стас **не выучил** 5 из них. Найдите вероятность того, что ему попадет выученный билет.