

Инструкция по выполнению работы

Экзаменационная работа состоит из 10 заданий базового уровня сложности с кратким ответом.

На выполнение экзаменационной работы по математике отводится 3 часа 55 минут (235 минут).

Ответы к заданиям 1-10 запишите в поля ответов в работе, а затем перенесите в бланк ответов. Для этого в бланке ответов запишите номера всех заданий в столбец следующим образом:

- 1)
- 2)
- 3)
- ...
- 9)
- 10)

Ответы к заданиям 1 – 10 запишите в бланк ответов справа от номеров соответствующих заданий. В случае записи неверного ответа зачеркните его и запишите рядом новый.

При выполнении работы разрешается использовать линейку.

Бланк ответов заполняется яркими чёрными чернилами. Допускается использование гелевой или капиллярной ручки.

При выполнении заданий можно пользоваться черновиком. Записи в черновике не учитываются при оценивании работы.

Баллы, полученные Вами за выполненные задания, суммируются. Постарайтесь выполнить как можно больше заданий и набрать наибольшее количество баллов.

Желаем успеха!

СПРАВОЧНЫЕ МАТЕРИАЛЫ ПО МАТЕМАТИКЕ

АЛГЕБРА

- Формула корней квадратного уравнения:

$$x = \frac{-b \pm \sqrt{D}}{2a}, \text{ где } D = b^2 - 4ac.$$

- Если квадратный трёхчлен $ax^2 + bx + c$ имеет два корня x_1 и x_2 , то

$$ax^2 + bx + c = a(x - x_1)(x - x_2);$$

- если квадратный трёхчлен $ax^2 + bx + c$ имеет единственный корень x_0 , то

$$ax^2 + bx + c = a(x - x_0)^2.$$

- Абсцисса вершины параболы, заданной уравнением $y = ax^2 + bx + c$:

$$x_0 = -\frac{b}{2a}.$$

- Формула n -го члена арифметической прогрессии (a_n) , первый член которой равен a_1 и разность равна d :

$$a_n = a_1 + d(n - 1).$$

- Формула суммы первых n членов арифметической прогрессии:

$$S_n = \frac{(a_1 + a_n)n}{2}.$$

- Формула n -го члена геометрической прогрессии b_n , первый член которой равен b_1 , а знаменатель равен q :

$$b_n = b_1 \cdot q^{n-1}$$

- Формула суммы первых n членов геометрической прогрессии:

$$S_n = \frac{(q^n - 1)b_1}{q - 1}.$$

- Формулы сокращённого умножения:

$$(a + b)^2 = a^2 + 2ab + b^2;$$

$$(a - b)^2 = a^2 - 2ab + b^2;$$

$$a^2 - b^2 = (a - b)(a + b).$$

- Свойства арифметического квадратного корня:

$$\sqrt{ab} = \sqrt{a} \cdot \sqrt{b} \text{ при } a \geq 0, b \geq 0;$$

$$\sqrt{\frac{a}{b}} = \frac{\sqrt{a}}{\sqrt{b}} \text{ при } a \geq 0, b > 0.$$

- Свойства степени при $a > 0, b > 0$

$$a^{-n} = \frac{1}{a^n}; \quad a^n \cdot a^m = a^{n+m}; \quad \frac{a^n}{a^m} = a^{n-m};$$

$$(a^n)^m = a^{nm}; \quad (ab)^n = a^n \cdot b^n; \quad \left(\frac{a}{b}\right)^n = \frac{a^n}{b^n}.$$

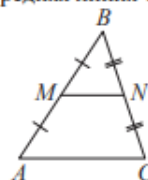
Таблица квадратов двузначных чисел

		Единицы									
		0	1	2	3	4	5	6	7	8	9
Десятки	1	100	121	144	169	196	225	256	289	324	361
	2	400	441	484	529	576	625	676	729	784	841
	3	900	961	1024	1089	1156	1225	1296	1369	1444	1521
	4	1600	1681	1764	1849	1936	2025	2116	2209	2304	2401
	5	2500	2601	2704	2809	2916	3025	3136	3249	3364	3481
	6	3600	3721	3844	3969	4096	4225	4356	4489	4624	4761
	7	4900	5041	5184	5329	5476	5625	5776	5929	6084	6241
	8	6400	6561	6724	6889	7056	7225	7396	7569	7744	7921
	9	8100	8281	8464	8649	8836	9025	9216	9409	9604	9801

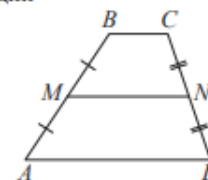
ГЕОМЕТРИЯ

Сумма углов выпуклого n -угольника равна $180^\circ(n - 2)$.

Средняя линия треугольника и трапеции

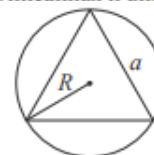


MN – ср. лин.
 $MN \parallel AC$
 $MN = \frac{AC}{2}$

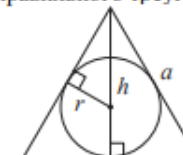


$BC \parallel AD$
 MN – ср. лин.
 $MN \parallel AD$
 $MN = \frac{BC + AD}{2}$

Описанная и вписанная окружности правильного треугольника



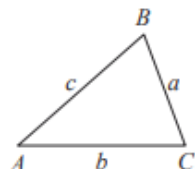
$R = \frac{a\sqrt{3}}{3}$
 $S = \frac{a^2\sqrt{3}}{4}$



$r = \frac{a\sqrt{3}}{6}$
 $h = \frac{a\sqrt{3}}{2}$

Математика. 9 класс

ГВЭ (письменная форма)



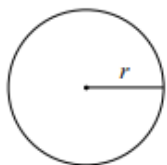
Для треугольника ABC со сторонами $AB = c$, $AC = b$, $BC = a$:

$$\frac{a}{\sin A} = \frac{b}{\sin B} = \frac{c}{\sin C} = 2R,$$

где R – радиус описанной окружности.

Для треугольника ABC со сторонами $AB = c$, $AC = b$, $BC = a$:

$$c^2 = a^2 + b^2 - 2ab \cos C.$$

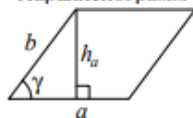


Длина окружности $C = 2\pi r$.

Площадь круга $S = \pi r^2$.

Площади фигур

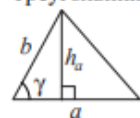
Параллелограмм



$$S = ah_a$$

$$S = ab \sin \gamma$$

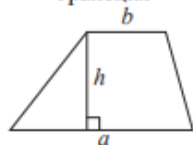
Треугольник



$$S = \frac{1}{2} ah_a$$

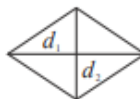
$$S = \frac{1}{2} ab \sin \gamma$$

Трапеция



$$S = \frac{a+b}{2} \cdot h$$

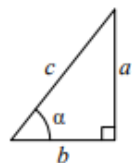
Ромб



d_1, d_2 – диагонали

$$S = \frac{1}{2} d_1 d_2$$

Прямоугольный треугольник



$$\sin \alpha = \frac{a}{c}$$

$$\cos \alpha = \frac{b}{c}$$

$$\operatorname{tg} \alpha = \frac{a}{b}$$

Теорема Пифагора: $a^2 + b^2 = c^2$.

Основное тригонометрическое тождество: $\sin^2 \alpha + \cos^2 \alpha = 1$.

Математика. 9 класс

ГВЭ (письменная форма)

Некоторые значения тригонометрических функций

α	градусы	0°	30°	45°	60°	90°	180°	270°	360°
$\sin \alpha$		0	$\frac{1}{2}$	$\frac{\sqrt{2}}{2}$	$\frac{\sqrt{3}}{2}$	1	0	-1	0
$\cos \alpha$		1	$\frac{\sqrt{3}}{2}$	$\frac{\sqrt{2}}{2}$	$\frac{1}{2}$	0	-1	0	1
$\operatorname{tg} \alpha$		0	$\frac{\sqrt{3}}{3}$	1	$\sqrt{3}$	—	0	—	0

Вариант 1

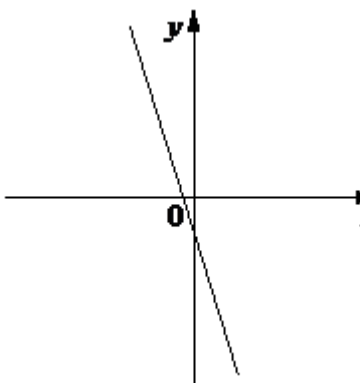
Ответами к заданиям 1–10 являются целое число, конечная десятичная дробь или последовательность цифр. Ответ запишите в поле ответа в тексте работы, затем перенесите в БЛАНК ОТВЕТОВ справа от номера соответствующего задания. Единицы измерений писать не нужно.

1. Представьте выражение $\frac{4}{7} + \frac{1}{2}$ в виде дроби со знаменателем 70. В ответ запишите числитель получившейся дроби.
2. Найдите корень уравнения $-3x - 9 = 2x$.
3. Найдите значение выражения $(3 - d)^2 + d(7 - d)$ при $d = 5$.
4. Установите соответствие между графиками функций и формулами, которые их задают.

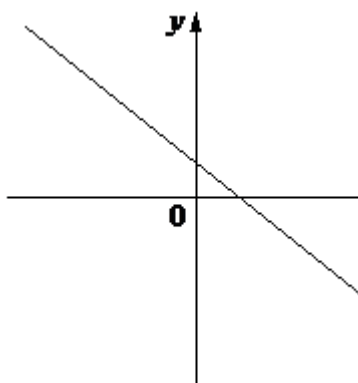
На рисунках изображены графики функций вида $y = kx + b$. Установите соответствие между графиками функций и знаками коэффициентов k и b .

ГРАФИКИ

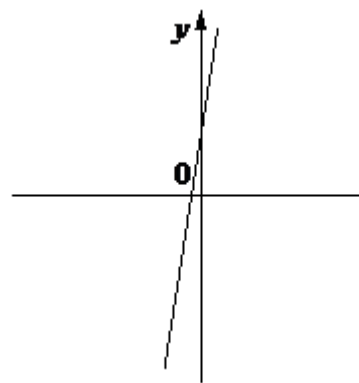
А)



Б)



В)

**КОЭФФИЦИЕНТЫ**1) $k < 0, b > 0$ 2) $k < 0, b < 0$ 3) $k > 0, b > 0$

Ответ укажите в виде последовательности цифр без пробелов и запятых в указанном порядке.

А	Б	В

5. Укажите решение неравенства $x^2 < 9$?

1)



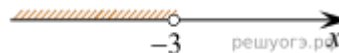
2)



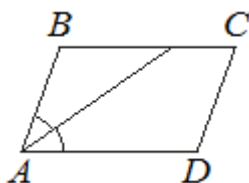
3)



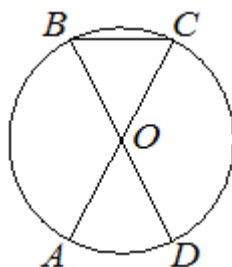
4)



6. Найдите острый угол параллелограмма ABCD, если биссектриса угла A образует со стороной BC угол, равный 8° . Ответ дайте в градусах.



7. В окружности с центром в точке O отрезки AC и BD — диаметры. Угол AOD равен 44° . Найдите угол ACB. Ответ дайте в градусах



8. Какое из следующих утверждений верно?

- 1) В параллелограмме есть два равных угла.
- 2) Каждая из биссектрис равнобедренного треугольника является его медианой.
- 3) Площадь прямоугольного треугольника равна произведению длин его катетов.

В ответ запишите номер выбранного утверждения.

9. Свежие фрукты содержат 86% воды, а высушенные — 23%. Сколько сухих фруктов получится из 396 кг свежих фруктов?

10. Родительский комитет закупил 25 пазлов для подарков детям в связи с окончанием учебного года, из них 21 с машинами и 4 с видами городов. Подарки распределяются случайным образом между 25 детьми, среди которых есть Саша. Найдите вероятность того, что Саше достанется пазл с машиной.