

Тренировочная работа № 1

1	3461
2	23
3	68
4	10
5	500

6	12,1
7	1
8	64
9	-0,7
10	0,5

11	231
12	14
13	2
14	47

15	19
16	13,5
17	87
18	8
19	23

20	1
21	600
22	$m = -4,5;$ $m = -2,5$
23	15
25	16

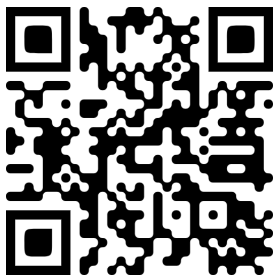
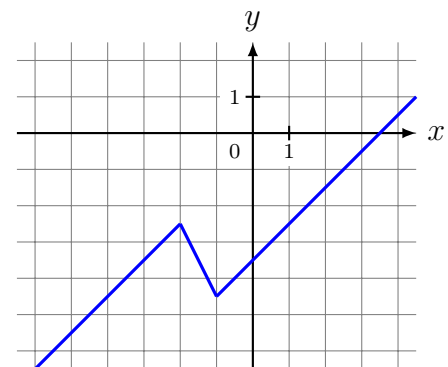


график к заданию 22

Быстрый
доступ
к вариантам

marakulin.ru



Тренировочная работа № 2

1	342
2	35
3	25
4	118
5	746

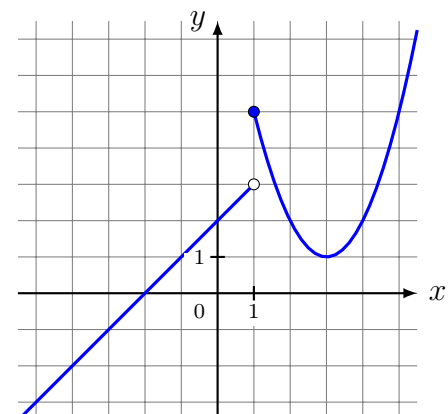
6	1,4
7	3
8	125
9	9,7
10	0,1

11	231
12	1,4
13	2
14	352

15	71
16	15
17	14
18	6
19	23

20	-5; -1; 1
21	61,5
22	$m = 1;$ $3 \leq m \leq 5$
23	66
25	40

график к заданию 22



Тренировочная работа № 4

1	3517
2	425
3	1
4	50
5	672

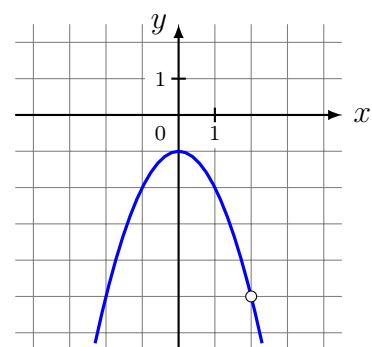
6	19,84
7	3
8	680
9	-0,9
10	0,85

11	132
12	588
13	3
14	57

15	9
16	72
17	96
18	3
19	2

20	$\frac{3}{2}; \frac{7}{3}$
21	20
22	-2,5; ±2.
23	60°; 60°; 120°; 120°
25	30; 2

график к заданию 22



Тренировочная работа № 6

1	321
2	7,7
3	4500
4	17550
5	65

6	2,1
7	4
8	25
9	1
10	0,98

11	231
12	-65
13	4
14	145

15	0,6
16	8
17	82
18	1,5
19	12

20	-2
21	218
22	-0,25; 0.
23	14
25	120

график к заданию 22

