

Шифр:

Всероссийская олимпиада школьников
школьный этап
География
2024/2025
Ленинградская область

Район _____

ОУ _____

Класс _____

ФИО _____

Время работы – 45 минут



6 класс

Тестовый тур

1. О каком путешественнике идет речь в утверждении: «В поисках морского маршрута в Индию он первым обогнул Африку с юга и открыл мыс Доброй Надежды» (1 балл)?
А) Бартоломео Диаш Б) Христофор Колумб
В) Америго Веспуччи Г) Васко да Гама
2. Кто из кругосветных мореплавателей за свое путешествие получил герб с изображением земного шара и надписью: «Ты первым обогнул меня» (1 балл)?
А) Магеллан Б) Элькано В) Крузенштерн Г) Беллинсгаузен
3. Какая планета Солнечной системы не относится к планетам земной группы (1 балл)?
А) Меркурий Б) Венера В) Марс Г) Нептун
4. Наука, занимающаяся изучением закономерностей сезонного развития природы, называется (1 балл):
А) Гидрология Б) Геоморфология В) Фенология Г) Метеорология
5. Выберите верное утверждение (1 балл):
А) 22 июня Солнце в зените над северным тропиком
Б) 22 декабря за южным полярным кругом полярный день
В) 23 сентября день равен ночи только на экваторе
6. Какую глубину имеет Кольская сверхглубокая скважина (1 балл)?
А) более 525 км Б) более 12 км В) более 43 км
7. Предстоящий вам маршрут на карте масштаба 1:50 000 (в 1 см - 500 м) изображен линией длиной 16 см. За какое время вы сможете его пройти, если будете двигаться со скоростью 4 км в час (1 балл)?
А) За 1 час Б) За 2 часа В) За 3 часа Г) За 4 часа
8. Какой слой есть в материковой земной коре, но отсутствует в океанической (1 балл)?
А) гранитный Б) базальтовый В) осадочный
9. Какое из указанных направлений не существует (1 балл)?
А) ЮЗ Б) СЗ В) СЮ Г) ЮВ
10. О какой горной породе идет речь: «это ровесник динозавров, образовался из древних растений, самый лучший для хозяйственного использования сорт – антрацит» (1 балл)?
А) нефть Б) каменный уголь В) гранит Г) мел.

ВСЕГО 10 БАЛЛОВ



6 класс
Теоретический тур

Задача 1

Разгадайте головоломку-улитку «Великие путешественники» (слова записываются по часовой стрелке, начиная с единицы):

¹ М							² Н
⁶ Б					⁷ Г		
	⁹ Н				¹⁰ Д		
⁵ К					⁸ Г		³ Н
			⁴ Е				

Заполните таблицу (по 0,5 балла за ячейку):

Путешественник	Что совершил	Дополнительный вопрос	Ответ на дополнительный вопрос
		На само деле цели своей экспедиции этот путешественник не достиг, так как умер на Филиппинских островах. А кто встал во главе экспедиции после его смерти и довершил плавание?	
		В каком городе родился автор книги «Хождение за три моря»?	
		Первую значимую экспедицию этот дирижаблестроитель совершил с другим известнейшим путешественником, первым достигшим Южного полюса. Кто этот путешественник?	
		С походов этого русского путешественника и война началось освоение огромного природного региона России. Как называется этот регион?	
		Открытие этого путешественника – грандиозная географическая ошибка. А какие земли в действительности хотел открыть этот путешественник, отправляясь на запад?	
		Этот человек возглавил грандиозную на тот момент	

Школьный этап всероссийской олимпиады школьников по географии.
Ленинградская область 2024-2025

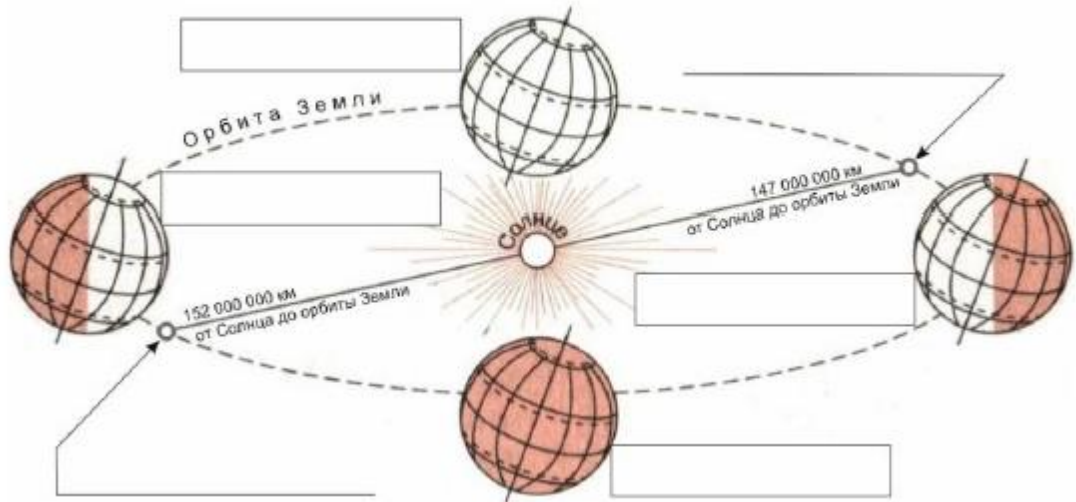
		исследовательскую экспедицию, а кто из русских царей был идейным вдохновителем этого предприятия?	
		Этот путешественник потратил на исследование этой части света пять лет: он пробирался сквозь тропические леса, плыл по бурным рекам, отбиваясь от крокодилов и пираний, мерз на снежных вершинах. О какой части света идет речь?	
		Этот голландский путешественник доказал, что земля Новая Голландия не является частью Антарктического материка, но вопрос, является ли Новая Голландия материков или архипелагом так и остался тогда открытым. Какой же на самом деле материк носил название Новая Голландия?	
		Этот шведский путешественник восстановил историческую несправедливость: он достиг самой восточной точки Евразии и переименовал её в честь действительного первооткрывателя этого мыса и пролива, разделяющего два материка. Как звали этого первооткрывателя крайней восточной точки Евразии?	
		Этот путешественник достиг юной оконечности материка Африка и назвал этот мыс мысом Бурь, но было решено дать этому мысу более благозвучное название. Какое?	

ВСЕГО 15 БАЛЛОВ

Задача 2

Подпишите даты, каждой из показанных на рисунке позиций Земли по отношению к Солнцу и названия точек максимального и минимального расстояния Земли до Солнца и ответьте на дополнительные вопросы (*по баллу за позицию*):

1. На какой параллели Солнце находится в зените в дни равноденствия?
_____;
2. На какой параллели Солнце находится в зените в день летнего солнцестояния? _____;
3. На какой параллели Солнце находится в зените в день зимнего солнцестояния? _____;
4. За каким полярным кругом наблюдается явление полярной ночи в день летнего солнцестояния? _____;

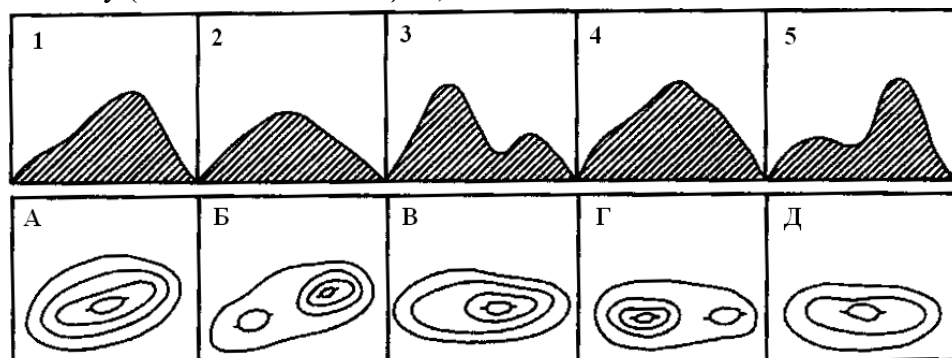


5. За каким полярным кругом наблюдается явление полярного дня в день летнего солнцестояния? _____;
6. Над какой параллелью Солнце бывает в зените два раза в году? _____;
7. Вычислите угол падения солнечных лучей в городе Санкт-Петербурге в день весеннего равноденствия, если известно, что город имеет координату 60° с.ш.: _____.

ВСЕГО 15 БАЛЛОВ

Задача 3

Определите, какому изображению холма горизонталями соответствует вид холма и заполните таблицу (по 2 балла за позицию):



цифра	1	2	3	4	5
буква					

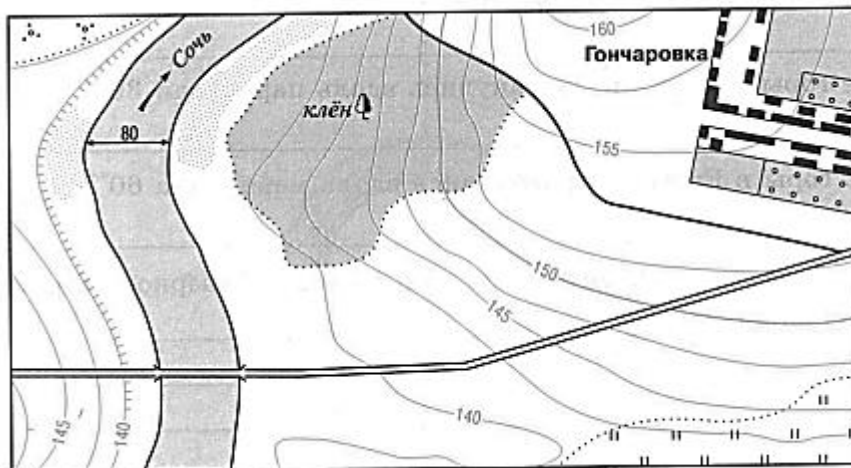
ВСЕГО 10 БАЛЛОВ

Практический тур



Задача 4

Рассмотрите фрагмент топографической карты и ответьте на вопросы:



1. Определите масштаб карты, прокомментируйте свои действия (3 балла):

2. Какой берег реки Сочь является обрывистым – левый или правый (1 балл)?

3. Через сколько метров проведены горизонтали на карте (1 балл)?

4. Перечислите виды растительности, представленные на карте (3 балла):

5. Посчитайте длину видимой на карте дороги (через реку Сочь к селу Гончаровка), распишите свои действия (2 балла):

ВСЕГО 10 БАЛЛОВ

ИТОГО ЗА РАБОТУ 60 БАЛЛОВ

КРИТЕРИИ И МЕТОДИКА ОЦЕНИВАНИЯ
ВЫПОЛНЕННЫХ ОЛИМПИАДНЫХ ЗАДАНИЙ

возрастной группы (6 класс) школьного этапа всероссийской олимпиады

школьников по географии

2024/25 учебный год

Тестовый тур

По 1 баллу за вопрос

1	А
2	Б
3	Г
4	В
5	Б
6	Б
7	Б
8	А
9	В
10	Б

ВСЕГО 10 БАЛЛОВ

Теоретический тур

Задача 1

Разгадайте головоломку-улитку «Великие путешественники» (слова записываются по часовой стрелке):

¹ М	а	г	е	л	л	а	² Н
⁶ б	е	р	и	н	⁷ Г	у	и
м	д	е	н	ш	е	м	к
у	р				л	б	и
л	о				ь	о	т
о	⁹ н	ш	а	и	¹⁰ Д	л	и
⁵ к	а	м	с	а	⁸ Т	ь	³ Н
а	м	р	⁴ е	л	и	б	о

Заполните таблицу (по 0,5 балла за ячейку):

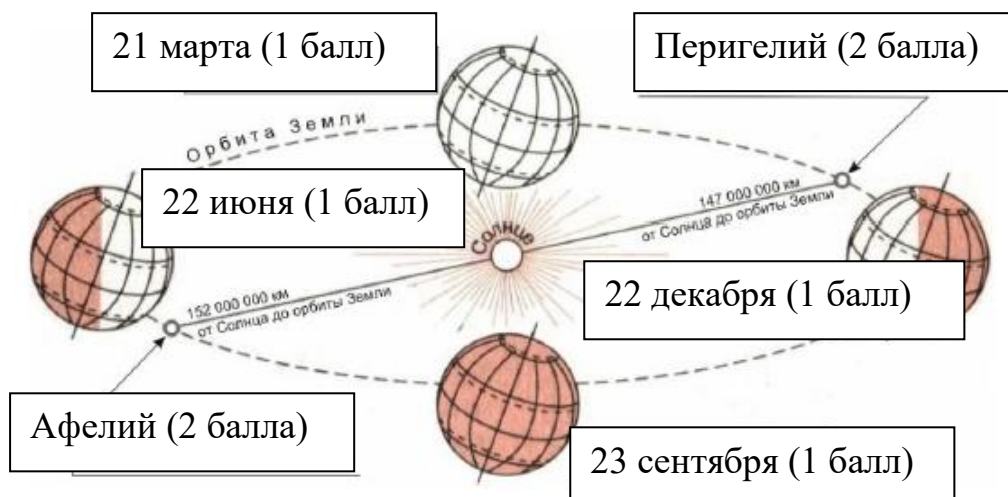
Путешественник	Что совершил !!!!!! принимается любой географически адекватный ответ	Дополнительный вопрос !!!! засчитывается ответ, если к вопросу правильно определен путешественник	Ответ на дополнительный вопрос !!!!!! принимается любой географически адекватный ответ
Фернан Магеллан	Возглавлял первую кругосветную экспедицию	На само деле цели своей экспедиции этот путешественник не достиг, так как умер на Филиппинских островах. А кто встал во главе экспедиции после его смерти и довершил плавание?	Элькано
Афанасий Никитин	Совершил путешествие в Индию и восток Африки	В каком городе родился автор книги «Хождение за три моря»?	Тверь
Нобиле	Совершил два полета на дирижабле к Северному полюсу	Первую значимую экспедицию этот дирижаблестроитель совершил с другим известнейшим путешественником, первым достигшим Южного полюса. Кто этот путешественник?	Руаль Амундсен
Ермак	Осваивал территории Сибири	С походов этого российского путешественника и война началось освоение огромного природного региона России. Как называется этот регион?	Сибирь
Христофор Колумб	Открыл Америку	Открытие этого путешественника – грандиозная географическая ошибка. А какие земли в действительности хотел открыть этот путешественник, отправляясь на запад?	Индия

Витус Беринг	Во главе Великой Северной экспедиции исследовал территории Сибири, Дальнего Востока, достиг берегов Северной Америки через Тихий океан	Этот человек возглавил грандиозную на тот момент исследовательскую экспедицию, а кто из русских царей был идейным вдохновителем этого предприятия?	Петр I
Александр Гумбольдт	Исследовал внутренние части Северной и Южной Америки, Урал и Сибирь	Этот путешественник потратил на исследование этой части света пять лет: он пробирался сквозь тропические леса, плыл по бурным рекам, отбиваясь от крокодилов и пираний, мерз на снежных вершинах. О какой части света идет речь?	Америка
Абель Тасман	Исследовал северное и западное побережье Австралии, открыл ряд островов Тихого океана	Этот голландский путешественник доказал, что земля Новая Голландия не является частью Антарктического материка, но вопрос, является ли Новая Голландия материков или архипелагом так и остался тогда открытым. Какой же на самом деле материк носил название Новая Голландия?	Австралия
Норденшельд	Исследовал Шпицберген и другие острова Северного Ледовитого океана, северное побережье Евразии	Этот шведский путешественник восстановил историческую несправедливость: он достиг самой восточной точки Евразии и переименовал её в честь действительного первооткрывателя этого мыса и пролива, разделяющего два материка. Как звали этого первооткрывателя крайней восточной точки Евразии?	Семен Дежнев
Бартоломеу Диаш	Исследовал западное и южное побережья Африки, вместе с Кабралом является первооткрывателем восточного побережья нынешней Бразилии	Этот путешественник достиг юной оконечности материка Африка и назвал этот мыс мысом Бурь, но было решено дать этому мысу более благозвучное название. Какое?	Мыс Доброй Надежды

ВСЕГО 15 БАЛЛОВ

Задача 2

Подпишите даты, каждой из показанных на рисунке позиций Земли по отношению к Солнцу и названия точек максимального и минимального расстояния Земли до Солнца и ответьте на дополнительные вопросы (по 1 баллу за позицию):

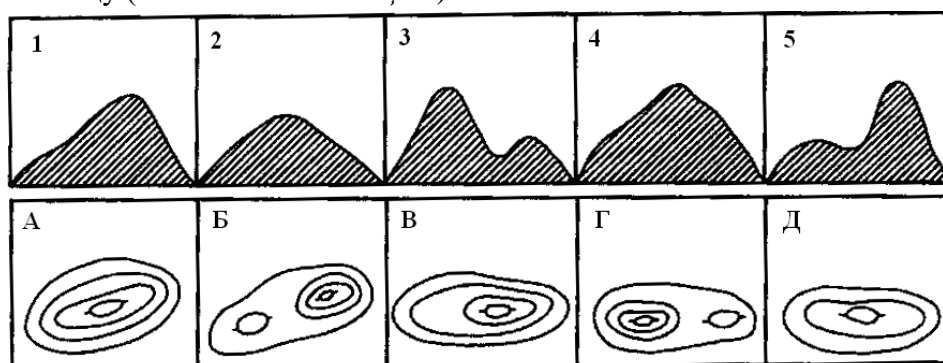


№		
1	На экваторе	1 балл
2	На северном тропике	1 балл
3	На южном тропике	1 балл
4	За южным полярным кругом	1 балл
5	За северным полярным кругом	1 балл
6	На экваторе	1 балл
7	$90^\circ - 60^\circ = 30^\circ$ - угол падения солнечных лучей	1 балл

ВСЕГО 15 БАЛЛОВ

Задача 3

Определите, какому изображению холма горизонталями соответствует вид холма и заполните таблицу (по 2 балла за позицию):



цифра	1	2	3	4	5
буква	В	Д	Г	а	б

ВСЕГО 10 БАЛЛОВ

Практический тур

Задача 4

Рассмотрите фрагмент топографической карты и ответьте на вопросы:

1	В 1 см 80 метров. Расчет по ширине реки	до 3 баллов
2	Левый берег	1 балл
3	Через 2,5 метра	1 балл
4	Кустарник, луг и лиственный лес	До 3 баллов
5	Длина дороги 11,4 см. $11,4 \times 80 \text{ м} = 912 \text{ метров}$ Принимается ответ в диапазоне 880 м до 920 м	До 2 баллов
итого		10 баллов

ВСЕГО 60 БАЛЛОВ