

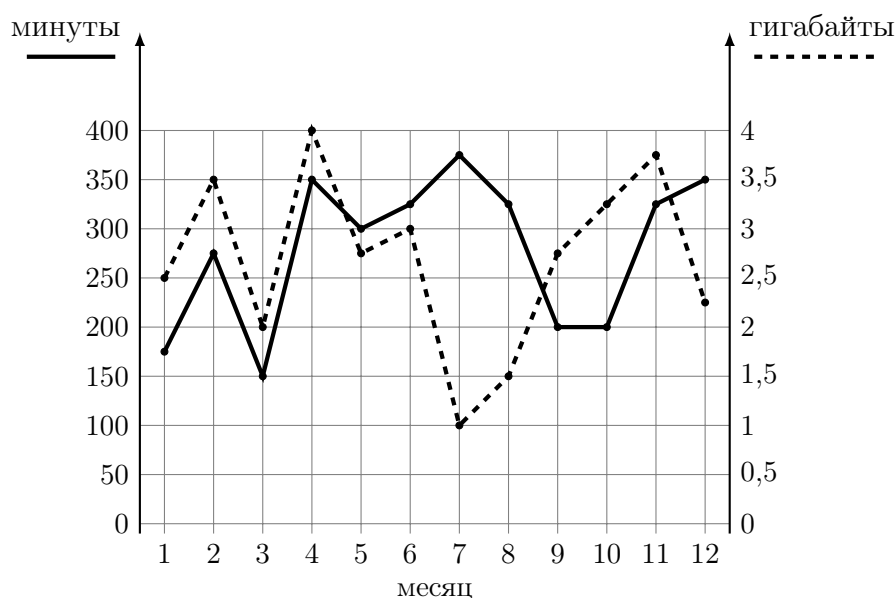
Тренировочная работа № 28

Часть № 1

Ответами к заданиям 1–19 являются число или последовательность цифр, которые следует записать в БЛАНК ОТВЕТОВ № 1 справа от номера соответствующего задания, начиная с первой клеточки. Если ответом является последовательность цифр, то запишите её без пробелов и других дополнительных символов. Каждый символ пишете в отдельной клеточке в соответствии с приведёнными в бланке образцами.

Прочитайте внимательно текст и выполните задания.

На рисунке точками показано количество минут исходящих вызовов и трафик мобильного интернета в гигабайтах, израсходованных абонентом в процессе пользования смартфоном, за каждый месяц 2019 года. Для удобства точки, соответствующие минутам и гигабайтам, соединены сплошными и пунктирными линиями соответственно.



В течение года абонент пользовался тарифом «Стандартный», абонентская плата по которому составляла 350 рублей в месяц. При условии нахождения абонента на территории РФ в абонентскую плату тарифа «Стандартный» входит:

- пакет минут, включающий 300 минут исходящих вызовов на номера, зарегистрированные на территории РФ;
- пакет интернета, включающий 3 гигабайта мобильного интернета;
- пакет SMS, включающий 120 SMS в месяц;
- безлимитные бесплатные входящие вызовы.

Стоимость минут, интернета и SMS сверх пакета тарифа указана в таблице.

Исходящие вызовы	3 руб./мин.
Мобильный интернет (пакет)	90 руб. за 0,5 ГБ
SMS	2 руб./шт.

Абонент не пользовался услугами связи в роуминге. За весь год абонент отправил 110 SMS.

1

Определите, какие месяцы соответствуют указанному в таблице трафику мобильного интернета. Заполните таблицу, в бланк ответов перенесите числа, соответствующие номерам месяцев, без пробелов, запятых и других дополнительных символов (например, для месяцев май, январь, ноябрь, август в ответе нужно записать число 51118).

Мобильный интернет	1,5 ГБ	2 ГБ	3,75 ГБ	1 ГБ
Номер месяца				

Ответ: _____

2

Сколько рублей потратил абонент на услуги связи в июне?

Ответ: _____

3

Сколько месяцев в 2019 году абонент **не** превышал лимит ни по пакету минут, ни по пакету мобильного интернета?

Ответ: _____

4

Известно, что в 2018 году абонентская плата по тарифу «Стандартный» составляла 200 рублей. На сколько процентов выросла абонентская плата в 2019 году по сравнению с 2018 годом?

Ответ: _____

5

В конце 2019 года оператор связи предложил абоненту перейти на новый тариф, условия которого приведены в таблице.

Стоимость перехода на тариф	0 руб.
Абонентская плата в месяц	460 руб.
В абонентскую плату включены пакеты:	
пакет исходящих вызовов	400 минут
пакет мобильного интернета	4 ГБ
пакет SMS	130 SMS
После расходования пакетов:	
входящие вызовы	0 руб./мин.
исходящие вызовы*	4 руб./мин.
мобильный интернет (пакет)	160 руб. за 0,5 ГБ
SMS	2 руб./шт.

*Исходящие вызовы на номера, зарегистрированные на территории РФ.

Абонент решает, перейти ли ему на новый тариф, посчитав, сколько бы он потратил на услуги связи за 2019 год, если бы пользовался им. Если получится меньше, чем он потратил фактически за 2019 год, то абонент примет решение сменить тариф.

Перейдёт ли абонент на новый тариф? В ответе запишите ежемесячную абонентскую плату по тарифу, который выберет абонент на 2020 год.

Ответ: _____

6

Найдите значение выражения $\frac{6,8}{1,7}$

Ответ: _____

7

Между какими числами заключено число $\sqrt{72}$?

1) 24 и 26;

2) 8 и 9;

3) 71 и 73;

4) 4 и 5.

Ответ: _____

8

Найдите значение выражения $(a^2)^{-6} : a^{-15}$ при $a = 4$.

Ответ: _____

9

Найдите корень уравнения $6x + 1 = -4x$.

Ответ: _____

10

На экзамене 25 билетов, Стас **не выучил** 5 из них. Найдите вероятность того, что ему попадётся выученный билет.

Ответ: _____

11

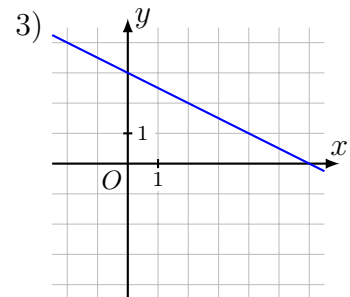
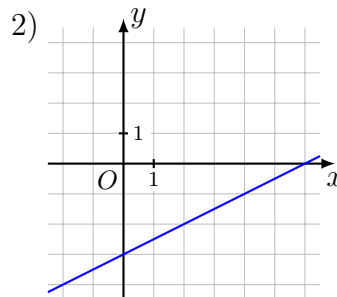
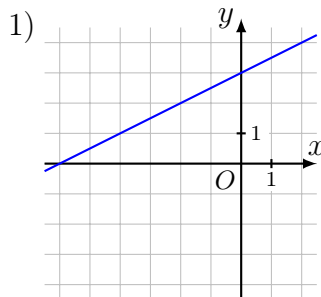
Установите соответствие между функциями и их графиками.

ФУНКЦИИ

А) $y = \frac{1}{2}x + 3$;

Б) $y = -\frac{1}{2}x + 3$;

В) $y = \frac{1}{2}x - 3$.

ГРАФИКИ

В таблице под каждой буквой укажите соответствующий номер.

А	Б	В

Ответ: _____

12

Сила Архимеда, выталкивающая на поверхность погружённое в воду тело, вычисляется по формуле $F = \rho g V$, где $\rho = 1000 \frac{\text{кг}}{\text{м}^3}$ — плотность воды, $g = 9,8 \frac{\text{м}}{\text{с}^2}$ — ускорение свободного падения, а V — объём тела в кубических метрах. Сила F измеряется в ньютонах. Найдите силу Архимеда, действующую на погружённое в воду тело объёмом 0,2 куб. м. Ответ дайте в ньютонах.

Ответ: _____

Часть № 2

При выполнении заданий 20–25 используйте БЛАНК ОТВЕТОВ № 2. Сначала укажите номер задания, а затем запишите его решение и ответ. Пишите чётко и разборчиво.

20 Решите неравенство $(x - 5)^2 < \sqrt{7}(x - 5)$.

21 Баржа прошла по течению реки 52 км и, повернув обратно, прошла ещё 48 км, затратив на весь путь 5 часов. Найдите собственную скорость баржи, если скорость течения реки равна 5 км/ч.

22 Постройте график функции

$$y = |x|x + |x| - 5x.$$

Определите, при каких значениях m прямая $y = m$ имеет с графиком ровно две общие точки.

23 Отрезки AB и CD являются хордами окружности. Найдите длину хорды CD , если $AB = 18$, а расстояния от центра окружности до хорд AB и CD равны соответственно 12 и 9.

24 Основания BC и AD трапеции $ABCD$ равны соответственно 3 и 12, $BD = 6$. Докажите, что треугольники CBD и BDA подобны.

25 В параллелограмме $ABCD$ проведена диагональ AC . Точка O является центром окружности, вписанной в треугольник ABC . Расстояния от точки O до точки A и прямых AD и AC соответственно равны 13, 9 и 5. Найдите площадь параллелограмма $ABCD$.