

ВСЕРОССИЙСКАЯ ОЛИМПИАДА ШКОЛЬНИКОВ
БИОЛОГИЯ. 2025 уч. г.
ПРИГЛАСИТЕЛЬНЫЙ ЭТАП. 4–5 КЛАССЫ

Максимальный балл за работу – 125.

Часть 1

На каждый вопрос даны четыре варианта ответа. Выберите только один правильный. Максимальный балл за каждое задание - 5.

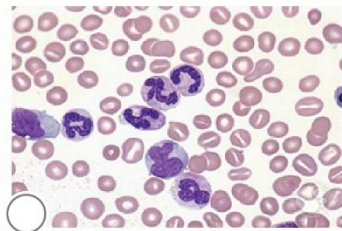
1. В производстве какого продукта **НЕ** используются бактерии?

Ответ:

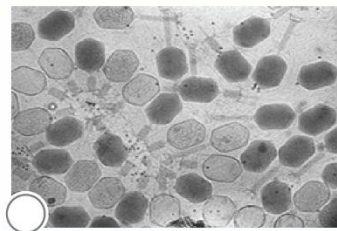
- Кваса
- Йогурта
- Кефира
- Компота

2. Михаилу подарили световой микроскоп. Выберите объект, который Михаил **НЕ** сможет увидеть с помощью такого подарка.

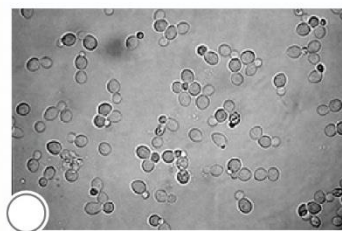
Ответ:



Клетка крови



Вирусы



Клетки дрожжей



Инфузория

3. Михаил приехал в апреле к бабушке в деревню. Бабушка пожарила внуку свежесобранные грибы. Какие грибы могла собрать бабушка ранней весной?

Ответ:



Опята



Сморчки



Подосиновики



Рыжики

4. Что представляют собой образования, различимые на поверхности стебля осины?



Ответ:

- Грибковое поражение коры
- Следы деятельности жуков-короедов
- Чечевички, обеспечивающие газообмен
- Разрывы коры, вызванные сезонными перепадами температуры

5. Алексей очень любит арахисовые орешки. Каково же было его удивление, когда из справочника по биологии он узнал, что на самом деле плод арахиса – это...



Ответ:

- семянка
- костянка
- боб
- стручок

6. Летом на стеблях в зарослях крапивы иногда появляются спутанные, как клубки розовых или бордовых толстых нитей, побеги необычного растения — повилики европейской. Что использует это растение для поддержания жизнедеятельности, если известно, что у него нет листьев зелёного цвета?



Ответ:

- Запасы, накопленные в семени
- Запасы, накопленные в подземных органах
- Питательные вещества растения-хозяина
- Питательные вещества от организма-симбионта

7. Мама сварила на завтрак кашу мамалыгу.
Из очищенных и дроблёных плодов какого растения готовится эта каша?



Ответ:

- Пшеницы
- Кукурузы
- Проса
- Овса

8. Некоторые виды ос, распространённые в тропических районах Южной Азии и на островах Тихого океана управляют тараканами, впрыскивая в них свой яд, после чего ведут их, держа за усики, к своему гнезду.



Какова дальнейшая судьба тараканов?

Ответ:

- Тараканы становятся пищей для взрослых ос
- В тела тараканов осы откладывают свои яйца
- Хитиновый покров тараканов используется в качестве строительного материала для укрепления гнёзд ос
- Тараканов устанавливают у гнезда в качестве «чучел» для отпугивания естественных врагов

9. В лесу Никита не заметил прыткую ящерицу и случайно наступил ей на хвост. Ящерица отбросила хвост и убежала.



Какова дальнейшая судьба животного?

Ответ:

- Ящерица будет жить без хвоста
- Без хвоста животное погибнет
- У ящерицы вырастет новый хвост
- Через некоторое время ящерица вернётся, прикрепит хвост липкой слюной, и он прирастёт

10. Функции какой системы органов проверяет доктор у пациента?



Ответ:

- Костной
- Эндокринной
- Нервной
- Кровеносной

Часть 2

Вам предлагаются тестовые задания, в которых нужно выбрать один или несколько верных ответов. За каждый правильно выбранный и правильно невыбранный ответ начисляется 2 балла. Минимальное количество баллов за каждое задание – 0. Максимальный балл за задание – 2. Максимальный балл за каждое задание части 2 – 10.

11. Маша на уроке биологии внимательно рассматривала цветок тюльпана, зарисовывала его строение в тетради и определяла формулу цветка. Какие методы научного исследования при этом использовала Маша?

Ответ:

- Моделирование
- Описание
- Наблюдение
- Эксперимент
- Микроскопия

12. Выберите изображения животных, которые выкармливают своих детёнышей молоком.

Ответ:



13. Как ведёт себя в случае опасности изображённое животное?



Ответ:

- Обороняется при помощи мощных когтей
- Переворачивается на спину, высовывает язык и притворяется мёртвым
- Испускает из анальных желёз жидкость с отвратительным запахом, отпугивающую врагов
- Зарывается головой в песок
- Сворачивается в клубок

14. Ель используется человеком для изготовления...

Ответ:

- бумаги
- мебели
- музыкальных инструментов
- канифоли
- скипидара



15. Проводя каникулы в деревне, Ваня с удивлением заметил, что у новорождённого ягнёнка нет рогов.



А что ещё может отсутствовать у новорождённых детёнышей млекопитающих, в отличие от взрослых особей?

Ответ:

- Зубы
- Иголки
- Копыта
- Шерсть
- Глаза

Часть 3

За каждое верное соотнесение начисляется 5 баллов. Минимальное количество баллов за задание – 0. Максимальный балл за задание – 25.

16. Установите соответствие между организмом и средой его обитания.

Среды обитания: водная, наземно-воздушная, организмы, почвенная.



Ответ:

Медведка	
Дафния	
Блоха	
Лимонница	
Печёночный сосальщик	

ВСЕРОССИЙСКАЯ ОЛИМПИАДА ШКОЛЬНИКОВ
БИОЛОГИЯ. 2025 уч. г.
ПРИГЛАСИТЕЛЬНЫЙ ЭТАП. 4–5 КЛАССЫ

ОТВЕТЫ И КРИТЕРИИ ОЦЕНИВАНИЯ

Максимальный балл за работу – 125.

Часть 1

На каждый вопрос даны четыре варианта ответа. Выберите только один правильный. Максимальный балл за каждое задание - 5.

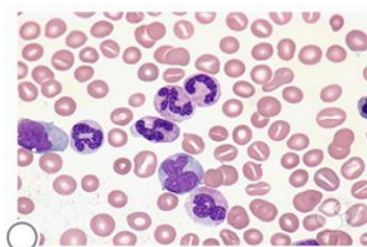
1. В производстве какого продукта **НЕ** используются бактерии?

Ответ:

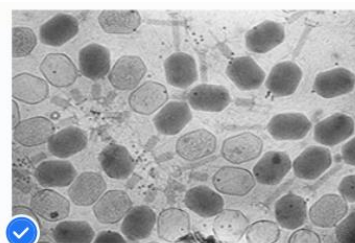
- Кваса
- Йогурта
- Кефира
- Компота

2. Михаилу подарили световой микроскоп. Выберите объект, который Михаил **НЕ** сможет увидеть с помощью такого подарка.

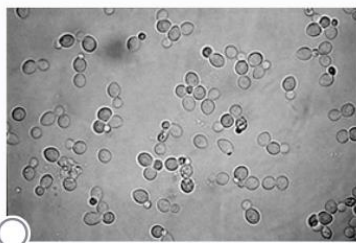
Ответ:



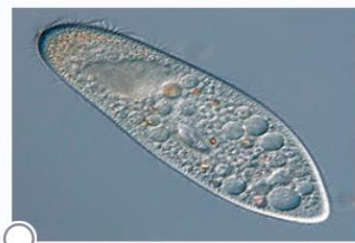
Клетка крови



Вирусы



Клетки дрожжей



Инфузория

3. Михаил приехал в апреле к бабушке в деревню. Бабушка пожарила внуку свежесобранные грибы. Какие грибы могла собрать бабушка ранней весной?

Ответ:



Опята



Сморчки



Подосиновики



Рыжики

4. Что представляют собой образования, различные на поверхности стебля осины?



Ответ:

- Грибковое поражение коры
- Следы деятельности жуков-короедов
- Чечевички, обеспечивающие газообмен
- Разрывы коры, вызванные сезонными перепадами температуры

5. Алексей очень любит арахисовые орешки. Каково же было его удивление, когда из справочника по биологии он узнал, что на самом деле плод арахиса — это...



Ответ:

- семянка
- костянка
- боб
- стручок

6. Летом на стеблях в зарослях крапивы иногда появляются спутанные, как клубки розовых или бордовых толстых нитей, побеги необычного растения — повилики европейской. Что использует это растение для поддержания жизнедеятельности, если известно, что у него нет листьев зелёного цвета?



Ответ:

- Запасы, накопленные в семени
- Запасы, накопленные в подземных органах
- Питательные вещества растения-хозяина
- Питательные вещества от организма-симбионта

7. Мама сварила на завтрак кашу мамалыгу.
Из очищенных и дроблёных плодов какого растения готовится эта каша?



Ответ:

- Пшеницы
- Кукурузы

- Пруса
- Овса

8. Некоторые виды ос, распространённые в тропических районах Южной Азии и на островах Тихого океана управляют тараканами, впрыскивая в них свой яд, после чего ведут их, держа за усики, к своему гнезду.



Какова дальнейшая судьба тараканов?

Ответ:

- Тараканы становятся пищей для взрослых ос
- ✓ В тела тараканов осы откладывают свои яйца
- Хитиновый покров тараканов используется в качестве строительного материала для укрепления гнёзд ос
- Тараканов устанавливают у гнезда в качестве «чучел» для отпугивания естественных врагов

9. В лесу Никита не заметил прыткую ящерицу и случайно наступил ей на хвост. Ящерица отбросила хвост и убежала.



Какова дальнейшая судьба животного?

Ответ:

- Ящерица будет жить без хвоста
- Без хвоста животное погибнет
- У ящерицы вырастет новый хвост
- Через некоторое время ящерица вернётся, прикрепит хвост липкой слюной, и он прирастёт

10. Функции какой системы органов проверяет доктор у пациента?



Ответ:

- Костной
- Эндокринной
- Нервной
- Кровеносной

Часть 2

Вам предлагаются тестовые задания, в которых нужно выбрать один или несколько верных ответов. За каждый правильно выбранный и правильно невыбранный ответ начисляется 2 балла. Минимальное количество баллов за каждое задание – 0. Максимальный балл за задание – 2. Максимальный балл за каждое задание части 2 – 10.

11. Маша на уроке биологии внимательно рассматривала цветок тюльпана, зарисовывала его строение в тетради и определяла формулу цветка. Какие методы научного исследования при этом использовала Маша?

Ответ:

- Моделирование
- Описание
- Наблюдение
- Эксперимент
- Микроскопия

12. Выберите изображения животных, которые выкармливают своих детёнышей молоком.

Ответ:



13. Как ведёт себя в случае опасности изображённое животное?



Ответ:

- Обороняется при помощи мощных когтей
- Переворачивается на спину, высовывает язык и притворяется мёртвым
- Испускает из анальных желёз жидкость с отвратительным запахом, отпугивающую врагов
- Зарывается головой в песок
- Сворачивается в клубок

14. Ель используется человеком для изготовления...

Ответ:

- ✓ бумаги
- ✓ мебели
- ✓ музыкальных инструментов
- ✓ канифоли
- ✓ скипидара



15. Проводя каникулы в деревне, Ваня с удивлением заметил, что у новорождённого ягнёнка нет рогов.



А что ещё может отсутствовать у новорождённых детёнышей млекопитающих, в отличие от взрослых особей?

Ответ:

- ✓ Зубы
- ✓ Иголки
- ✓ Копыта
- ✓ Шерсть
- Глаза

Часть 3

За каждое верное соотнесение начисляется 5 баллов. Минимальное количество баллов за задание – 0. Максимальный балл за задание – 25.

16. Установите соответствие между организмом и средой его обитания.



Медведка Печёночный сосальщик Блоха

Лимонница Дафния

Ответ:

Медведка	Почвенная среда обитания
Дафния	Водная среда обитания
Блоха	Организм как среда обитания
Лимонница	Наземно-воздушная среда обитания
Печёночный сосальщик	Организм как среда обитания