

Тренировочный вариант 170 12.05.2025 ОГЭ 2025

Основной государственный экзамен по МАТЕМАТИКЕ

Тренировочный вариант № 170

Инструкция по выполнению работы

Экзаменационная работа состоит из двух частей, включающих в себя 25 заданий. Часть 1 содержит 19 заданий, часть 2 содержит 6 заданий с развёрнутым ответом. На выполнение экзаменационной работы по математике отводится 3 часа 55 минут (235 минут).

Ответы к заданиям 7 и 13 запишите в бланк ответов № 1 в виде одной цифры, которая соответствует номеру правильного ответа.

Для остальных заданий части 1 ответом является число или последовательность цифр. Ответ запишите в поле ответа в тексте работы, а затем перенесите в бланк ответов № 1. Если получилась обыкновенная дробь, ответ запишите в виде десятичной. Решения заданий части 2 и ответы к ним запишите на бланке ответов № 2. Задания можно выполнять в любом порядке. Текст задания переписывать не надо, необходимо только указать его номер. Все бланки заполняются яркими чёрными чернилами. Допускается использование гелевой или капиллярной ручки.

Сначала выполняйте задания части 1. Начать советуем с тех заданий, которые вызывают у Вас меньше затруднений, затем переходите к другим заданиям. Для экономии времени пропускайте задание, которое не удаётся выполнить сразу, и переходите к следующему. Если у Вас останется время, Вы сможете вернуться к пропущенным заданиям. При выполнении части 1 все необходимые вычисления, преобразования выполняйте в черновике.

Если задание содержит рисунок, то на нём непосредственно в тексте работы можно выполнять необходимые Вам построения. Рекомендуем внимательно читать условие и проводить проверку полученного ответа. При выполнении работы Вы можете воспользоваться справочными материалами, выданными вместе с вариантом КИМ, и линейкой. Баллы, полученные Вами за выполненные задания, суммируются. Постарайтесь выполнить как можно больше заданий и набрать наибольшее количество баллов.

При выполнении работы Вы можете воспользоваться справочными материалами, выданными вместе с вариантом КИМ и линейкой.

Для прохождения аттестационного порога необходимо набрать не менее 8 баллов, из которых не менее 2 баллов должны быть получены за решение заданий по геометрии (задания 15–19, 23–25).

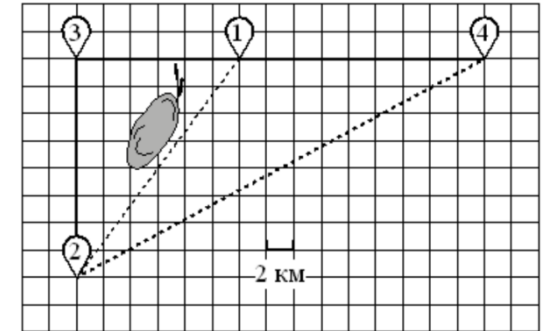
После завершения работы проверьте, чтобы ответ на каждое задание в бланках ответов № 1 и № 2 был записан под правильным номером.

Желаем успеха!

Часть 1

Прочитайте внимательно текст и выполните задание 1-5.

Серёжа летом отдыхает с папой в деревне Пирожки. В среду они собираются съездить на машине в село Княжеское. Из деревни Пирожки в село Княжеское можно проехать по прямой грунтовой дороге. Есть более длинный путь: по



прямолинейному шоссе через деревню Васильево до деревни Рябиновка, где нужно повернуть под прямым углом налево на другое шоссе, ведущее в село Княжеское. Есть и третий маршрут: в деревне Васильево можно свернуть на прямую грунтовую дорогу в село Княжеское, которая идёт мимо пруда. Шоссе и грунтовые дороги образуют прямоугольные треугольники.

По шоссе Серёжа с папой едут со скоростью 60 км/ч, а по грунтовой дороге — со скоростью 40 км/ч. На плане изображено взаимное расположение населённых пунктов, длина стороны каждой клетки равна 2 км.

1. Пользуясь описанием, определите, какими цифрами на плане обозначены населённые пункты. Заполните таблицу, в бланк ответов перенесите последовательность трёх цифр без пробелов, запятых и других дополнительных символов.

Насел. пункты	д. Пирожки	с. Княжеское	д. Рябиновка
Цифры			

Ответ: _____

2. Сколько километров проедут Серёжа с папой от деревни Пирожки до села Княжеское, если они поедут по шоссе через деревню Рябиновка?

Ответ: _____

3. Найдите расстояние от деревни Пирожки до села Княжеское по прямой. Ответ дайте в километрах.

Ответ: _____

4. Сколько минут затратят на дорогу из деревни Пирожки в село Княжеское Серёжа с папой, если они поедут по прямой грунтовой дороге?

Ответ: _____

5. В таблице указана стоимость (в рублях) некоторых продуктов в четырёх магазинах, расположенных в деревне Пирожки, селе Княжеское, деревне Васильево и деревне Рябиновка.

Наименование продукта	д. Пирожки	с. Княжеское	д. Васильево	д. Рябиновка
Молоко (1 л)	48	45	50	52
Хлеб (1 батон)	34	32	33	28
Сыр «Российский» (1 кг)	240	280	270	260
Говядина (1 кг)	370	400	380	420
Картофель (1 кг)	22	16	28	30

Серёжа с папой хотят купить 2 л молока, 3 батона хлеба и 1 кг сыра «Российский». В каком магазине такой набор продуктов будет стоить дешевле всего? В ответ запишите стоимость данного набора в этом магазине.

Ответ: _____

6. Найдите значение выражения $\frac{8,7}{2,9}$

Ответ: _____

7. На координатной прямой точки A, B, C и D соответствуют числам $-0,502; 0,25; 0,205; 0,52$.



Какой точке соответствует число 0,25?

- 1) A 2) B 3) C 4) D

Ответ: _____

8. Найдите значение выражения $(\sqrt{27} + \sqrt{3}) \cdot \sqrt{3}$

Ответ: _____

9. Найдите корень уравнения $9 + 8x = 6x - 2$

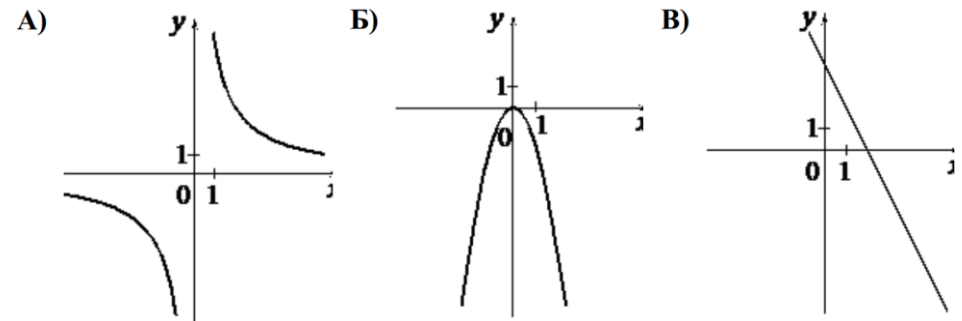
Ответ: _____

10. В магазине канцтоваров продаётся 84 ручки, из них 22 красных, 9 зелёных, 41 фиолетовая, остальные синие и чёрные, их поровну. Найдите вероятность того, что случайно выбранная в этом магазине ручка будет красной или фиолетовой.

Ответ: _____

11. Установите соответствие между графиками функций и формулами, которые их задают.

ГРАФИКИ



ФОРМУЛЫ

- 1) $y = \frac{2}{x}$ 2) $y = -2x + 4$ 3) $y = -2x^2$

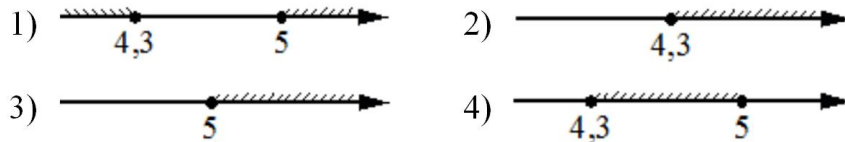
В таблице под каждой буквой укажите соответствующий номер

A	B	B

12. Если тело массой m кг подвешено на высоте h м над горизонтальной поверхностью земли, то его потенциальная энергия в джоулях вычисляется по формуле $P = mgh$, где $g = 9,8 \text{ м/с}^2$ – ускорение свободного падения. Найдите массу тела, подвешенного на высоте 10 м над поверхностью земли, если его потенциальная энергия равна 1078 джоулям. Ответ дайте в килограммах.

Ответ: _____

13. Укажите решение системы неравенств:
$$\begin{cases} x - 4,3 \geq 0, \\ x + 5 \leq 10. \end{cases}$$



Ответ: _____

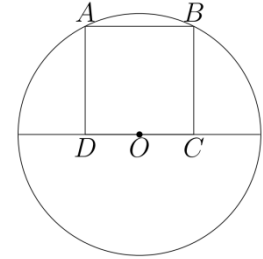
14. Камень бросают в глубокое ущелье. При этом в первую секунду он пролетает 14 метров, а в каждую следующую секунду на 10 метров больше, чем в предыдущую, до тех пор, пока не достигнет дна ущелья. Сколько метров пролетит камень за первые четыре секунды?

Ответ: _____

15. На стороне AC треугольника ABC отмечена точка D так, что $AD = 6$, $DC = 8$. Площадь треугольника ABC равна 42. Найдите площадь треугольника ABD .

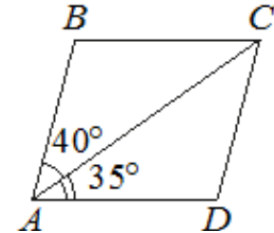
Ответ: _____

16. Точка O является серединой стороны CD квадрата $ABCD$. Радиус окружности с центром в точке O , проходящей через вершину A , равен $\sqrt{5}$. Найдите площадь квадрат $ABCD$.



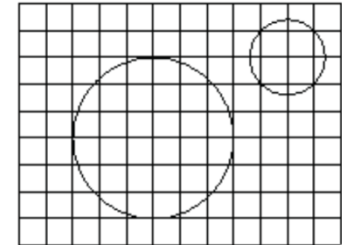
Ответ: _____

17. Диагональ AC параллелограмма $ABCD$ образует с его сторонами углы, равные 40° и 35° . Найдите больший угол этого параллелограмма. Ответ дайте в градусах.



Ответ: _____

18. На клетчатой бумаге изображены два круга. Во сколько раз площадь большего круга больше площади меньшего?



Ответ: _____

19. Какое из следующих утверждений **верно**?

- 1) Средняя линия трапеции равна полусумме её оснований.
- 2) Диагонали любого прямоугольника делят его на четыре равных треугольника.
- 3) Косинус острого угла прямоугольного треугольника равен отношению гипотенузы к прилежащему к этому углу катету.

В ответ запишите номер выбранного утверждения.

Ответ: _____

Не забудьте перенести в бланк ответов №1 в соответствии с инструкцией по выполнению работы

Часть 2

Для выполнения задания 20-25 используйте БЛАНК ОТВЕТОВ №2. Сначала укажите номер задания, а затем запишите его решение и ответ. Пишите чётко и разборчиво

Модуль «Алгебра»

20. Решите систему уравнений:
$$\begin{cases} 5x^2 + y^2 = 61, \\ 15x^2 + 3y^2 = 61x. \end{cases}$$

21. Велосипедист выехал с постоянной скоростью из города А в город В, расстояние между которыми равно 209 км. На следующий день он отправился обратно в А, увеличив скорость на 8 км/ч. По пути он сделал остановку на 8 часов, в результате чего затратил на обратный путь столько же времени, сколько на путь из А в В. Найдите скорость велосипедиста на пути из В в А.

22. Постройте график функции

$$y = 3 - \frac{x + 2}{x^2 + 2x}.$$

Определите, при каких значениях m прямая $y = m$ не имеет с графиком общих точек.

Модуль «Геометрия»

23. Точка H является основанием высоты BH , проведённой из вершины прямого угла B прямоугольного треугольника ABC . Окружность с диаметром BH пересекает стороны AB и CB в точках P и K соответственно. Найдите PK , если $BH = 12$.

24. Сторона AD параллелограмма $ABCD$ вдвое больше стороны AB . Точка M — середина стороны AD . Докажите, что BM — биссектриса угла ABC .

25. Точки M и N лежат на стороне AC треугольника ABC на расстояниях соответственно 36 и 44 от вершины A . Найдите радиус окружности, проходящей через точки M и N и касающейся луча AB , если $\cos \angle BAC = \frac{\sqrt{11}}{6}$.

Тренировочный вариант 170 12.05.2025 ОГЭ 2025

ОТВЕТЫ К ТРЕНИРОВОЧНОМУ ВАРИАНТУ 170

1	423
2	46
3	34
4	51
5	438
6	3
7	3
8	12
9	- 5,5
10	0,75
11	132
12	11
13	4
14	116
15	18
16	4
17	105
18	4,5
19	1

20	$(3; -4), (3; 4).$	Решение
21	19.	Решение
22	3; 3,5.	
23	12.	
24		
25	21,6.	