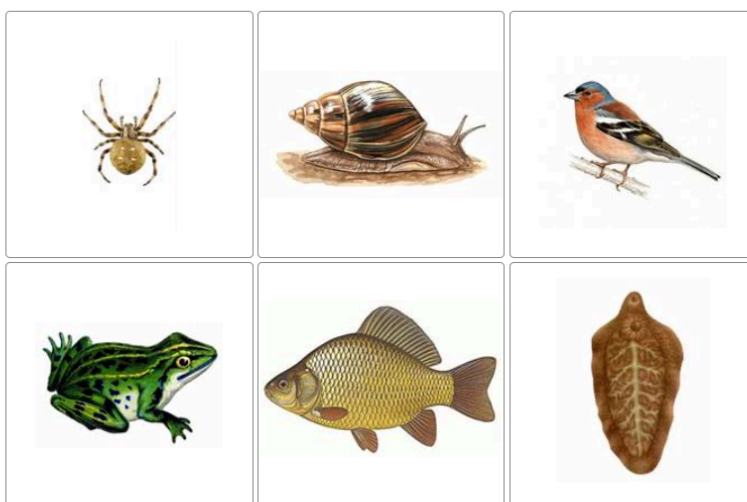


## Демонстрация МЦКО 2025 по биологии 8 класс (углубленный уровень)

Рассмотрите изображения организмов, относящихся к Царству Животные. Распределите изображения организмов по соответствующим названиям специальных научных дисциплин зоологии: для этого переместите изображения с помощью компьютерной мыши в соответствующие строки таблицы «НАЗВАНИЯ СПЕЦИАЛЬНЫХ НАУЧНЫХ ДИСЦИПЛИН».

Среди изображений организмов могут быть лишние.

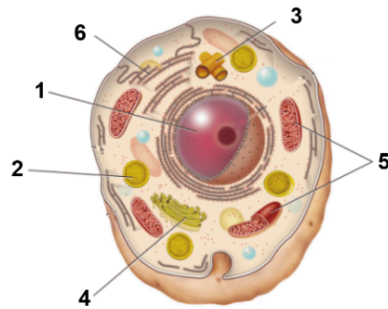
100ballnik.com



НАЗВАНИЯ СПЕЦИАЛЬНЫХ НАУЧНЫХ ДИСЦИПЛИН

АРАХНОЛОГИЯ	ОРНИТОЛОГИЯ	ИХТИОЛОГИЯ	ГЕЛЬМИНТОЛОГИЯ

Выберите **три** правильно обозначенные подписи к рисунку «Строение клетки животного».



100ballnik.com

- клеточный центр
- лизосома
- митохондрия
- аппарат Гольджи
- клеточная мембрана
- эндоплазматическая сеть

Все перечисленные ниже утверждения, кроме двух, являются значениями плесневых грибов в жизни человека. Выберите **два** значения, выпадающих из списка.

- вызывают болезни растений и животных
- используются для получения особых сортов сыра
- применяют для производства лимонной кислоты
- образуют микоризу
- получают антибиотики

Установите последовательность систематических таксонов, начиная с наибольшего.

При выполнении задания расположите систематические таксоны в нужном порядке с помощью мыши или запишите в поле ответа соответствующую последовательность цифр, не разделяя их запятыми или пробелами.

- 1) вид Ёж обыкновенный
- 2) семейство Ежовые
- 3) царство Животные
- 4) отряд Насекомоядные
- 5) домен Эукариоты
- 6) подтип Позвоночные

100ballnik.com

Ответ:

Верны ли приведённые суждения о процессах жизнедеятельности животного организма?

А. Основными пищеварительными железами у позвоночных животных являются печень и поджелудочная железа.

Б. Одноклеточные и некоторые беспозвоночные животные дышат всей поверхностью тела.

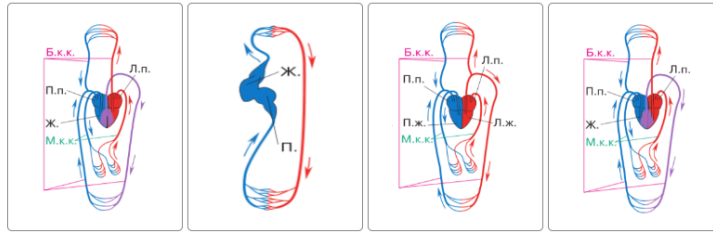
верно только суждение А

верно только суждение Б

верны оба суждения

оба суждения неверны

Рассмотрите рисунок схемы кровообращения у позвоночных животных.



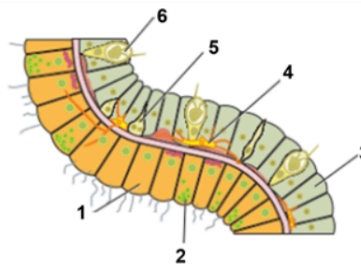
100ballnik.com

Заполните пустые ячейки таблицы, перетаскив изображение сердца рыбы с помощью компьютерной мыши в соответствующую ячейку, и ответьте на вопросы, используя выпадающие списки в каждой ячейке.

Кровеносная система рыбы	Количество кругов кровообращения	Особенность кровообращения
	- выберите ответ - v	- выберите ответ - - выберите ответ - в желудочке сердца находится смешанная кровь в камерах сердца находится только венозная кровь сердце четырёхкамерное в желудочке сердца есть неполная перегородка

Сохранить ответ

Рассмотрите рисунок «Строение фрагмента тела гидры».



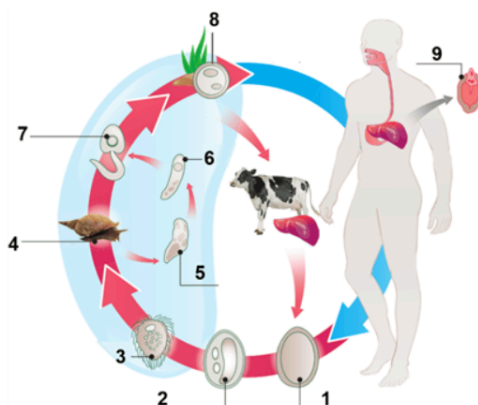
Ответьте на вопросы, используя выпадающие списки в каждой ячейке таблицы.

Как называется клетка тела гидры, обозначенная на рисунке цифрой 6?	В каком слое тела располагается данная клетка?	Какую функцию выполняет данная клетка?
- выберите ответ - v	- выберите ответ - v	- выберите ответ - - выберите ответ - передача и восприятие возбуждения размножение защита и нападение переваривание пищи

Сохранить ответ

**Рассмотрите рисунок и выполните задания 8 и 9.**

Рассмотрите схему жизненного цикла печёночного сосальщика.

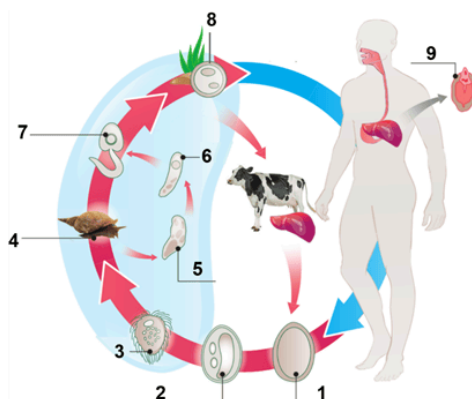


Какой цифрой на схеме обозначен промежуточный хозяин печёночного сосальщика?

Ответ:  .

**Рассмотрите рисунок и выполните задания 8 и 9.**

Рассмотрите схему жизненного цикла печёночного сосальщика.



100ballnik.com

Установите последовательность стадий развития печёночного сосальщика, начиная с оплодотворённого яйца.

При выполнении задания переместите стадии развития печёночного сосальщика в нужном порядке с помощью мыши

или

запишите в поле ответа соответствующую последовательность цифр, не разделяя их запятыми или пробелами.

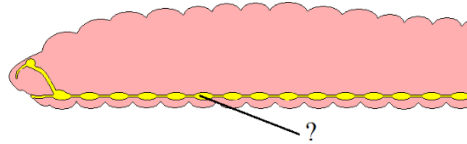
- 1) проникновение личинки в тело малого прудовика
- 2) размножение личинки
- 3) выход личинки из яйца в воде
- 4) образование цисты
- 5) прикрепление хвостатой личинки к водным растениям

Ответ:

Какое заболевание человека вызывает свиной цепень?

- эхинококкоз
- лейшманиоз
- тениоз
- бруцеллёз

Рассмотрите схему строения дождевого червя.



Укажите, к какому типу относится червь, название системы органов, обозначенных на рисунке знаком вопроса, и функцию, которую она выполняет. Заполните таблицу, используя выпадающие списки.

ТИП	СИСТЕМА ОРГАНОВ	ФУНКЦИЯ СИСТЕМЫ
- выберите ответ -	- выберите ответ -	- выберите ответ -

Сохранить ответ

- выберите ответ -  
 транспорт веществ в организме  
 переваривание пищи  
 регуляция работы органов и систем органов

Установите соответствие между признаками и типами червей, для которых они характерны: к каждой позиции, данной в первом столбце, подберите соответствующую позицию из выпадающего списка.

ПРИЗНАКИ	ТИПЫ ЧЕРВЕЙ
имеют слепо замкнутую пищеварительную систему	- выберите ответ -
наличие только продольных мышц	- выберите ответ -
полость тела отсутствует	- выберите ответ -
паразиты растений	- выберите ответ -
гермафродиты	- выберите ответ -




Сохранить ответ

- выберите ответ -  
 Круглые  
 Плоские

Какой из перечисленных признаков является общим для представителей типа Моллюски?



- голова отсутствует
- нога превратилась в щупальца
- гермафродит
- наличие мантии

Рассмотрите изображения организмов, относящихся к разным типам животных. По рисункам определите, к какому типу принадлежит каждый из изображённых организмов, и характерный признак для данного типа животных. Название типа и его характеристику выберите из выпадающих списков.

ПРЕДСТАВИТЕЛЬ	ТИП ЖИВОТНОГО	ХАРАКТЕРИСТИКА ТИПА ЖИВОТНОГО
	- выберите ответ -	- выберите ответ -
	- выберите ответ -	- выберите ответ -
	- выберите ответ -	- выберите ответ - <b>- выберите ответ -</b> двухслойная стенка замкнутая кровеносная система покровы тела из хитина кожно-мускульный мешок

Сохранить ответ

Рассмотрите изображения организмов, относящихся к разным классам членистоногих животных.

	
- выберите ответ -	- выберите ответ -
	- выберите ответ - Класс Ракообразные Класс Паукообразные Класс Насекомые Класс Многощетинковые

100ballnik.com

Выберите из выпадающих списков классы представленных животных и перетащите перечисленные ниже признаки организмов к их изображениям. Среди признаков есть лишние.

тело слитное	одна пара усиков	внекишечное пищеварение	тело состоит из головогруди и брюшка	нет усиков	тело состоит из головы, груди и брюшка	сложные фасеточные глаза	две пары усиков
--------------	------------------	-------------------------	--------------------------------------	------------	--	--------------------------	-----------------

Установите соответствие между названиями насекомых и их типом развития: к каждому элементу из первого столбца подберите соответствующий элемент из выпадающего списка.

НАЗВАНИЯ НАСЕКОМЫХ	ТИП РАЗВИТИЯ
Клоп вредная черепашка	- выберите ответ -
Муха комнатная	- выберите ответ -
Пчела медоносная	- выберите ответ -
Жук майский	- выберите ответ -
Тля листовая галловая	- выберите ответ -
Кузнечик серый	- выберите ответ -

- выберите ответ -  
с полным превращением  
с неполным превращением

Сохранить ответ

Какой общий признак характерен для организмов под цифрами 1 и 2?



- жаберное дыхание
- наличие сердца на брюшной стороне тела
- теплокровность
- плакоидная чешуя

Рассмотрите изображения организмов, относящихся к разным классам позвоночных животных.

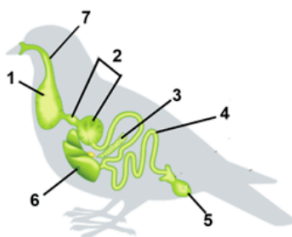


Перетащите изображения животных к их характеристикам и выберите из выпадающего списка класс данного животного. Среди представленных изображений есть лишние.

ХАРАКТЕРИСТИКИ	ИЗОБРАЖЕНИЯ ЖИВОТНЫХ	КЛАСС
<ul style="list-style-type: none"> <li>• голова сочленена с позвоночником подвижно</li> <li>• характерно лёгочное дыхание</li> <li>• освоили две среды обитания</li> </ul>		- выберите ответ - ▾
<ul style="list-style-type: none"> <li>• тело покрыто костной чешуёй</li> <li>• передвигается с помощью плавников</li> <li>• имеется боковая линия</li> </ul>		- выберите ответ - ▾ <b>- выберите ответ -</b> Костные рыбы Земноводные Пресмыкающиеся Хрящевые рыбы

Сохранить ответ

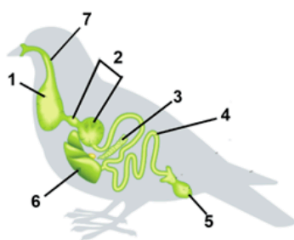
Рассмотрите рисунок и выполните задания 19 и 20.



Какой цифрой на рисунке обозначена печень?

Ответ:

Рассмотрите рисунок и выполните задания 19 и 20.



Установите соответствие между характеристиками органов птицы и их изображением, обозначенным на рисунке цифрой 1 или 2: для каждой позиции из первого столбца подберите соответствующую позицию из выпадающего списка.

ХАРАКТЕРИСТИКА ОРГАНОВ	ИЗОБРАЖЕНИЕ ОРГАНОВ
состоит из двух отделов: железистого и мускульного	- выберите ответ - v
временное накопление пищи	- выберите ответ - v
является расширением пищевода	- выберите ответ - v
соединяется с тонким кишечником	- выберите ответ - v
содержит пищеварительные соки	- выберите ответ - v

Сохранить ответ

- выберите ответ - v

- 1
- 2

Выберите **три** правильных ответа. Какие особенности характерны для представителей класса Млекопитающие?

перьевой покров

наличие копчиковой железы

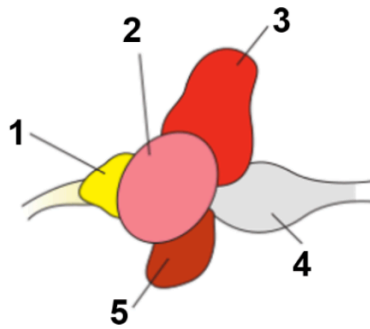
«двойное дыхание»

семь шейных позвонков

наличие потовых и сальных желёз

живорождение

Какой цифрой на рисунке «Строение головного мозга рыбы» обозначен мозжечок?



Ответ:  .

Рассмотрите изображения организмов, относящихся к различным отрядам класса Млекопитающие.

		
- выберите ответ - ▾	- выберите ответ - ▾	- выберите ответ - ▾
<input type="text"/>	<input type="text"/>	<input type="text"/>

100ballnik.com

Выберите из выпадающих списков отряды животных и перетащите перечисленные ниже характеристики организмов к их изображениям.

тонкие и лёгкие кости	на грудице имеется киль	веретеновидное тело	конечности преобразованы в лапы	зубы приспособлены к разжёвыванию твёрдой пищи	зубы стачиваются и постоянно растут
-----------------------	-------------------------	---------------------	---------------------------------	--	-------------------------------------

Известно, что **медведь белый** — это хищное млекопитающее животное, занесённое в Красную книгу РФ.

Используя эти сведения, выберите из приведённого ниже списка **три** утверждения, относящихся к описанию **данных** признаков этого животного.

- Животное ведёт одиночный образ жизни.
- Медведь ловит тюленей, нерпу и моржей, подкрадываясь из укрытий, или возле лунок: ударом лапы оглушает добычу и вытаскивает её на лёд.
- В России охота на медведя полностью запрещена с 1956 года.
- Белые медведи — отличные пловцы.
- В полых шерстинках белого медведя иногда заводятся водоросли, придавая шерсти зеленоватый оттенок.
- Медведи совершают сезонные кочёвки: летом отступают вместе со льдами к Северному полюсу, зимой перемещаются на материк.

Проанализируйте данные наблюдения учёных, представленные в таблице «Размножение рыб».

Виды рыб	Количество икринок	Средний диаметр икринок	Средний возраст наступления половозрелости	Средний возраст рыб, выловленных в разных водоёмах
Щука обыкновенная	30 тыс.	2,5–3 мм	3–4 года	5 лет
Норвежская сельдь	200 тыс.	1,3 мм	2–7 лет	8 лет
Треска балтийская	10 млн	1 мм	5–9 лет	3 года
Сазан	1,5 млн	1 мм	5–6 лет	8 лет
Колюшка трёхиглая	100–1000	1,8 мм	1 год	2 года

Выберите **два** утверждения, наиболее точно отражающие содержащуюся в таблице информацию.

- Колюшка трёхиглая достигает половозрелости к концу первого года жизни.
- Вылов трески балтийской и сазана осуществляется только в половозрелом возрасте.
- Диапазон средних размеров икринок представленных в таблице рыб составляет 1 мм – 3 мм.
- Наибольший диаметр икринок у трески балтийской и сазана.
- Щука обыкновенная, выловленная в разных водоёмах, весит 2–3 кг в возрасте 5 лет.