

**Проверочная работа
по БИОЛОГИИ**

7 класс

Вариант 2

Инструкция по выполнению заданий части 1 проверочной работы

На выполнение заданий части 1 проверочной работы по биологии отводится один урок (не более 45 минут). Часть 1 включает в себя 10 заданий.

Ответы на задания запишите в поля ответов в тексте работы. В случае записи неверного ответа зачеркните его и запишите рядом новый.

При выполнении работы не разрешается пользоваться учебниками, рабочими тетрадями, справочным материалом.

При необходимости можно пользоваться черновиком. Записи в черновике проверяться и оцениваться не будут.

Советуем выполнять задания в том порядке, в котором они даны. В целях экономии времени пропускайте задание, которое не удаётся выполнить сразу, и переходите к следующему. Если после выполнения работы у Вас останется время, то Вы сможете вернуться к пропущенным заданиям.

Желаем успеха!

*Таблица для внесения баллов участника**

Номер задания	1.1	1.2	2	3	4	5	6.1	6.2	7.1	7.2	8	9	10.1	10.2	Сумма баллов (за Часть 1)
Баллы															

* *Обратите внимание:* в случае, если какие-либо задания не могли быть выполнены целым классом по причинам, связанным с особенностями организации учебного процесса, в форме сбора результатов ВПР всем обучающимся класса за данные задания вместо баллов выставляется значение «Тема не пройдена». В соответствующие ячейки таблицы заполняется н/п.

1

Рассмотрите изображения различных объектов живой природы.

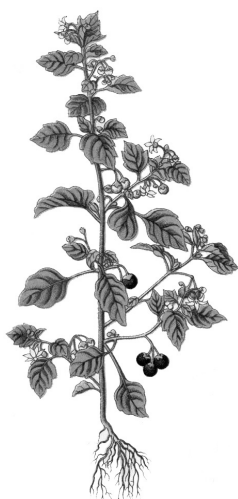
1.1. Подпишите их названия, используя слова из предложенного списка: *однодольные, двудольные, хвойные, листостебельные мхи.*



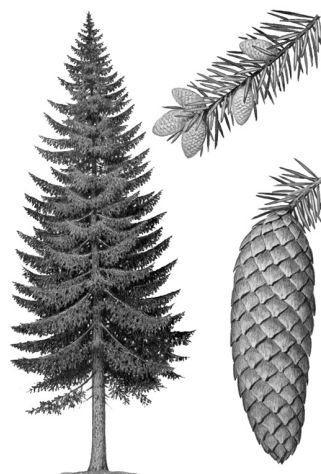
А. _____



Б. _____



В. _____



Г. _____

1.2. Три из изображённых объектов объединены общим признаком. Выпишите название объекта, «выпадающего» из общего ряда. Объясните свой выбор.

Ответ: _____

2

Чем строение пеницилла отличается от строения мукора? Назовите одно из отличий.

Ответ: _____

3

Арина и Фёдор собрали и подготовили для гербария образцы растений. Для каждого растения им необходимо составить «паспорт», соответствующий положению этого растения в общей классификации организмов. Помогите ребятам записать в таблицу **слова (словосочетания)** из предложенного списка в такой последовательности, чтобы получился «паспорт» растения.

Список слов (словосочетаний):

- 1) Гусиный лук жёлтый
- 2) Однодольные
- 3) Гусиный лук
- 4) Покрытосеменные
- 5) Растения

Царство	Отдел	Класс	Род	Вид

4

Выберите из предложенного списка названия пластинчатых шляпочных грибов.

- 1) сыроежка
- 2) волнушка
- 3) подосиновик
- 4) боровик
- 5) дрожжи

Ответ:

--	--

5

Выберите из предложенного списка и вставьте в текст пропущенные слова, используя для этого их цифровые обозначения. Впишите номера выбранных слов на места пропусков в тексте.

Мхи

Мхи – это травянистые споровые растения. Споры у мхов созревают в особых органах – _____(А). При прорастании споры образуется тонкая _____(Б) нить, похожая на водоросль. В наших лесах встречаются зелёные мхи, например, кукушкин лён, и белые мхи, например, _____ (В), который называют торфяным мхом.

Список слов:

- 1) фукус
- 2) коробочка
- 3) бурый
- 4) сорус
- 5) зелёный
- 6) сфагнум

Запишите в таблицу выбранные цифры под соответствующими буквами.

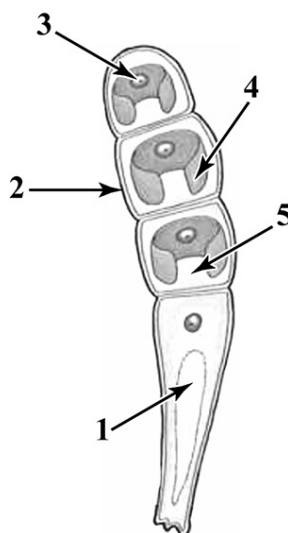
□

Ответ:

А	Б	В

6

6.1. Напишите название органоида, обозначенного на рисунке цифрой 4.



□

Ответ: _____

6.2. Какую функцию он выполняет?

□

Ответ: _____

9

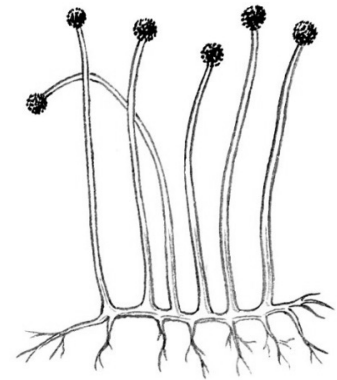
Рассмотрите изображения шести представителей мира грибов. Предложите основание, согласно которому эти грибы можно разделить на две группы – по три представителя в каждой.



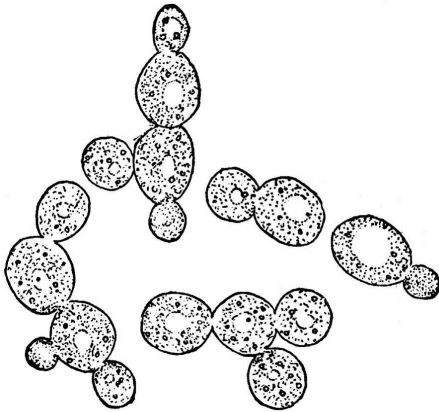
Подберёзовик



Дубовик



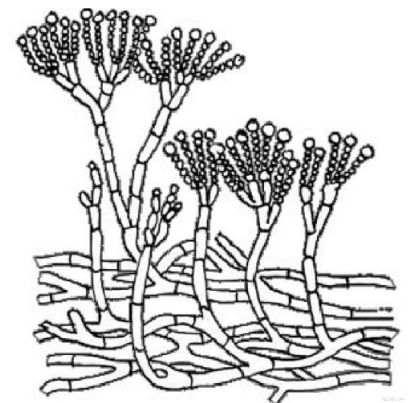
Мукор



Дрожжи



Гладыш



Пеницилл

Заполните таблицу: запишите в неё основание, по которому были разделены грибы, общее название для каждой группы грибов и перечислите грибы, которые Вы отнесли к этой группе.

Номер группы	Какое основание позволило разделить грибы?	Как называется данная группа грибов?	Какие грибы относятся к данной группе?
Группа 1			
Группа 2			



10

10.1. Рассмотрите изображения растений: *ульва*, *спаржа лекарственная*, *перец однолетний*. Подпишите их названия под соответствующими изображениями.

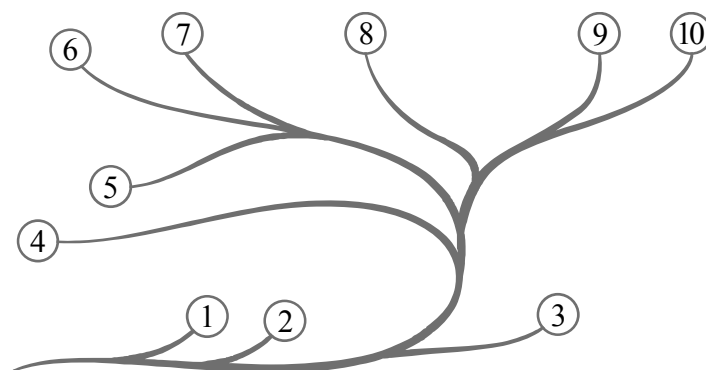
Под каждым названием растения укажите среду его обитания: *наземно-воздушная*, *водная*.



Название			
Среда обитания			

10.2. Рассмотрите схему, отражающую развитие растительного мира Земли.

- 1 – Зелёные водоросли
- 2 – Красные водоросли
- 3 – Бурые водоросли
- 4 – Мхи
- 5 – Плауны
- 6 – Папоротники
- 7 – Хвощи
- 8 – Голосеменные
- 9 – Однодольные
- 10 – Двудольные



Какими цифрами на схеме обозначены группы организмов, к которым относят изображённые на рисунках растения? Запишите в таблицу номера соответствующих групп.

Ульва	Спаржа лекарственная	Перец однолетний

**Проверочная работа
по БИОЛОГИИ**

7 класс

Вариант 2

Инструкция по выполнению заданий части 2 проверочной работы

На выполнение заданий части 2 проверочной работы по биологии отводится один урок (не более 45 минут). Часть 2 включает в себя 9 заданий.

Ответы на задания запишите в поля ответов в тексте работы. В случае записи неверного ответа зачеркните его и запишите рядом новый.

При выполнении работы не разрешается пользоваться учебниками, рабочими тетрадями, справочным материалом.

При необходимости можно пользоваться черновиком. Записи в черновике проверяться и оцениваться не будут.

Советуем выполнять задания в том порядке, в котором они даны. В целях экономии времени пропускайте задание, которое не удаётся выполнить сразу, и переходите к следующему. Если после выполнения работы у Вас останется время, то Вы сможете вернуться к пропущенным заданиям.

Желаем успеха!

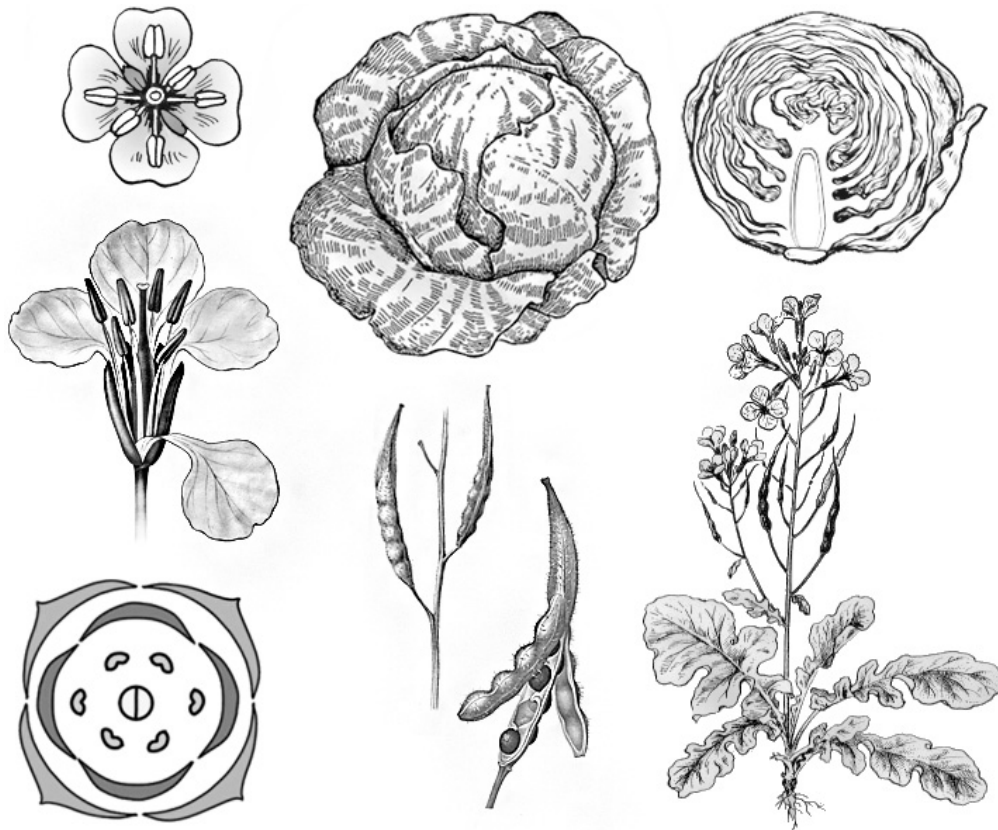
*Таблица для внесения баллов участника**

Часть 1															
Номер задания	1.1	1.2	2	3	4	5	6.1	6.2	7.1	7.2	8	9	10.1	10.2	
Баллы															
Часть 2															
Номер задания	11.1	11.2	11.3	12	13	14	15.1	15.2	15.3	16	17	18	19	Сумма баллов	Отметка за работу
Баллы															

* *Обратите внимание:* в случае, если какие-либо задания не могли быть выполнены целым классом по причинам, связанным с особенностями организации учебного процесса, в форме сбора результатов ВПР всем обучающимся класса за данные задания вместо баллов выставляется значение «Тема не пройдена». В соответствующие ячейки таблицы заполняется н/п.

11

Рассмотрите изображение Капусты огородной и выполните задания. Определите систематическое положение Капусты огородной, выберите подходящие термины из списка и объясните свой выбор.



11.1. Из предложенных терминов выберите отдел, к которому относится Капуста огородная.

- 1) Голосеменные
- 2) Моховидные
- 3) Покрытосеменные
- 4) Папоротниковидные

Ответ:

По какому признаку, отображённому на рисунке, Вы определили принадлежность растения к указанному Вами отделу?

Ответ: _____

11.2. Из предложенных терминов выберите **класс**, к которому относится Капуста огородная.

- 1) Хвойные
- 2) Двудольные
- 3) Гинкговые
- 4) Однодольные

Ответ:

По какому признаку, отображённому на рисунке, Вы определили принадлежность растения к указанному Вами классу?



Ответ: _____

11.3. Из предложенных вариантов выберите **семейство**, к которому относится Капуста огородная.

- 1) Мотыльковые (Бобовые)
- 2) Розоцветные
- 3) Сложноцветные
- 4) Злаковые (Мятликовые)
- 5) Крестоцветные (Капустные)
- 6) Паслёновые
- 7) Лилейные

Ответ:

По какому признаку, отображённому на рисунке, Вы определили принадлежность растения к указанному Вами семейству?



Ответ: _____

12

Выберите из приведённого ниже списка все возможные типы листьев, которые встречаются у растений, принадлежащих к тому же семейству, что и Капуста огородная.

- 1) цельные
- 2) раздельные
- 3) линейные
- 4) игловидные

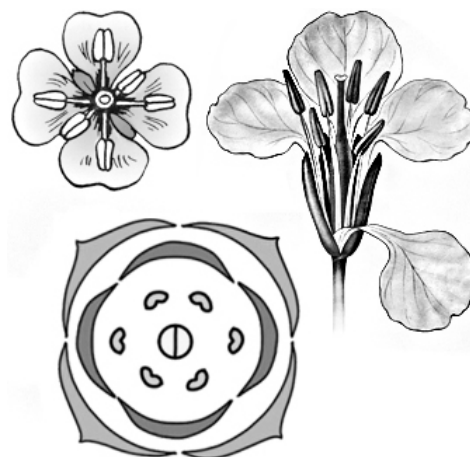
Запишите в ответе цифры, соответствующие выбранным ответам.



Ответ: _____

13

На рисунке изображены цветок Капусты огородной и его отдельные элементы. Дайте описание цветка, используя приведённые ниже обозначения и термины.



Пол цветка:

- А – обоеполый
- Б – женский
- В – мужской

Тип симметрии:

- А – правильный
- Б – неправильный

Сросшиеся элементы обозначаются скобками ().

Внутри скобок находится цифра, обозначающая количество элементов данного цветка.

Если элементы цветка расположены кругами, то между количеством элементов в каждом круге ставится знак «+».

Пол цветка	Тип симметрии цветка	Чашечка	Венчик	Тычинки	Пестик

14

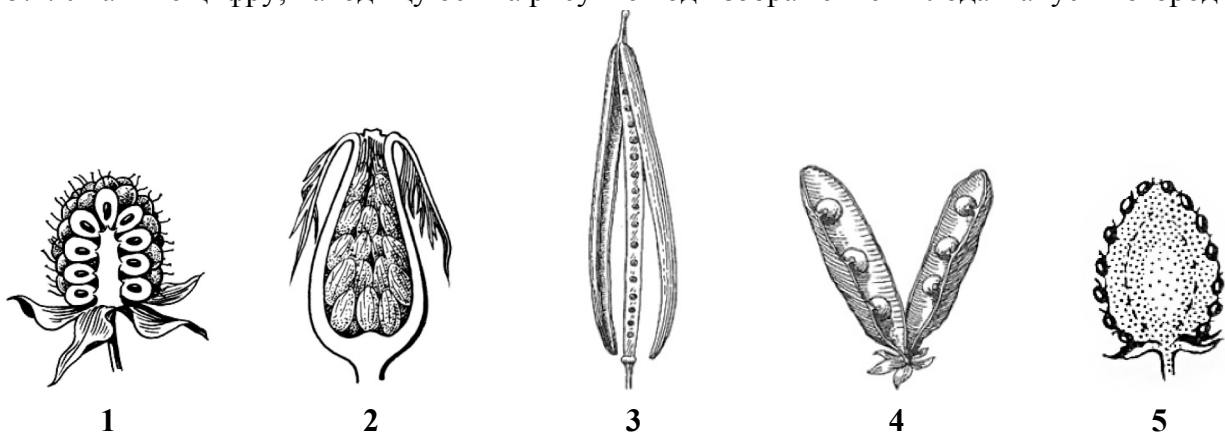
Выберите из приведённого ниже списка все названия соцветий, которые могут быть у растений, принадлежащих к тому же семейству, что и Капуста огородная.

- 1) зонтик
- 2) корзинка
- 3) початок
- 4) метёлка
- 5) колос
- 6) кисть
- 7) головка

Запишите в ответе цифры, соответствующие выбранным ответам.

Ответ: _____

15.1. Укажите цифру, находящуюся на рисунке под изображением плода Капусты огородной.



Запишите соответствующую цифру в поле ответа.

Ответ:

15.2. Напишите название этого плода.

Ответ: _____

15.3. К какому типу плодов относится плод Капусты огородной?

- 1) сочный многосемянный
- 2) сухой односемянный
- 3) сухой многосемянный
- 4) сочный односемянный

Ответ:

16. Выберите из приведённого ниже списка растения, принадлежащие к тому же семейству, что и Капуста огородная. Какие из них дикорастущие, а какие культурные? Запишите в ответе цифры в соответствующие ячейки таблицы.

Список растений:

- 1) сурепка
- 2) пастушья сумка
- 3) салат
- 4) горчица
- 5) пижма
- 6) груша

Представители семейства	Дикорастущие виды	Культурные растения
<input type="text"/>	<input type="text"/>	<input type="text"/>

- 17) Установите соответствие между названиями растений и видами применения этих растений: к каждой позиции, данной в первом столбце, подберите соответствующую позицию из второго столбца.

НАЗВАНИЯ РАСТЕНИЙ

- А) горчица
 Б) турнепс
 В) икотник
 Г) брюква
 Д) пастушья сумка
 Е) рапс

ВИДЫ ПРИМЕНЕНИЯ

- 1) масличные
 2) кормовые
 3) лекарственные

Запишите в таблицу выбранные цифры под соответствующими буквами.

Ответ:

А	Б	В	Г	Д	Е

- 18) Как называется видоизменение побега Капусты огородной?

Ответ: _____

- 19) Растения имеют большое значение в жизни человека. Приведите три примера растений семейства Крестоцветные, которые являются сорняками.

Ответ: _____

Система оценивания проверочной работы

Правильный ответ на каждое из заданий 1.1, 6.1, 6.2, 7.1, 7.2, 8 оценивается 1 баллом.

Правильный ответ на задание 3 оценивается 2 баллами. Если в ответе переставлены местами два элемента, выставляется 1 балл, более двух элементов – 0 баллов.

Полный правильный ответ на каждое из заданий 4, 5, 10.2 оценивается 2 баллами. Если в ответе допущена одна ошибка (в том числе написана лишняя цифра, или не написана одна необходимая цифра), выставляется 1 балл; если допущено две или более ошибки – 0 баллов.

Номер задания	Правильный ответ
3	54231
4	12
5	256
8	1

1

1.1	А – листостебельные мхи Б – однодольные В – двудольные Г – хвойные
-----	---

1.2

Содержание верного ответа и указания к оцениванию	Баллы
Правильный ответ должен содержать следующие <u>элементы</u> : 1) <u>объект</u> : хвойные; 2) <u>объяснение</u> , например: древесные растения; ИЛИ 1) <u>объект</u> : листостебельные мхи; 2) <u>объяснение</u> , например: это споровые растения / в жизненном цикле преобладает половое поколение Объяснение может быть дано в иной, близкой по смыслу формулировке, не искажающей его смысла	
Правильно определён объект и дано объяснение	2
Правильно определён объект, объяснение отсутствует / дано неправильно.	1
Объект определён неправильно / не определён независимо от наличия/отсутствия объяснения. ИЛИ Ответ неправильный	0
<i>Максимальный балл</i>	2

2	Содержание верного ответа и указания к оцениванию (допускаются иные формулировки ответа, не искажающие его смысла)	Баллы
	Правильный ответ должен содержать <u>указание на отличие пеницилла от мукора</u> , например, тело (мицелий) пеницилла состоит из большого числа клеток, а у мукора из одной клетки	
	Правильно указано одно отличие	1
	Отличие не указано / указано неправильно	0
	<i>Максимальный балл</i>	<i>1</i>

6	6.1	хроматофор / хлоропласт
	6.2	фотосинтез

7	7.1	половое размножение
	7.2	при неблагоприятных условиях (холод)

9	Содержание верного ответа и указания к оцениванию (допускаются иные формулировки ответа, не искажающие его смысла)	Баллы
	Правильный ответ должен содержать следующие <u>элементы</u> : 1) <u>основание</u> – плодовое тело; 2) <u>группа 1</u> – имеющие плодовое тело: гладыш, дубовик, подберёзовик; 3) <u>группа 2</u> – не имеющие плодового тела: дрожжи, пеницилл, мукор ИЛИ 1) <u>основание</u> – размеры; 2) <u>группа 1</u> – видны невооружённым глазом: гладыш, дубовик, подберёзовик; 3) <u>группа 2</u> – видны с помощью микроскопа: дрожжи, пеницилл, мукор	
	Правильно заполнены пять ячеек таблицы	3
	Правильно заполнены только четыре любые ячейки таблицы	2
	Правильно заполнены только три любые ячейки таблицы	1
	Все иные ситуации, не соответствующие правилам выставления 3, 2 и 1 балла. ИЛИ Ответ неправильный	0
	<i>Максимальный балл</i>	<i>3</i>

10

10.1



Название	Перец однолетний	Ульва	Спаржа лекарственная
Среда обитания	Наземно-воздушная	Водная	Наземно-воздушная

Содержание верного ответа и указания по оцениванию	Баллы
Верно подписаны названия трёх растений и указаны среды их обитания	2
Верно подписаны названия не менее двух растений и указаны среды обитания одного-двух из них. ИЛИ Верно подписаны только названия трёх растений, среды обитания не указаны / указаны неверно	1
Все комбинации элементов, не соответствующие указаниям по выставлению 2 баллов и 1 балла. ИЛИ Ответ неправильный	0
<i>Максимальный балл</i>	2

10.2	<p style="text-align: center;"> ульва – 1 спаржа лекарственная – 9 перец однолетний – 10 </p>
------	---

Система оценивания проверочной работы

Правильный ответ на каждое из заданий 14, 15.1, 15.2, 15.3, 18 оценивается 1 баллом.

Правильный ответ на каждое из заданий 12 и 17 оценивается 2 баллами. Если в ответе допущена одна ошибка (в том числе написана лишняя цифра или не написана одна необходимая цифра), выставляется 1 балл; если допущено две или более ошибки – 0 баллов.

Правильный ответ на задание 16 оценивается 3 баллами. Если в ответе допущена одна ошибка (в том числе написана лишняя цифра или не написана одна необходимая цифра), выставляется 2 балла; если в ответе допущены две ошибки, выставляется 1 балл; если допущено три или более ошибки – 0 баллов.

Номер задания	Правильный ответ						
12	12						
14	46						
15.1	3						
15.2	стручок						
15.3	3						
16	<table border="1"> <thead> <tr> <th>Представители семейства</th> <th>Дикорастущие виды</th> <th>Культурные растения</th> </tr> </thead> <tbody> <tr> <td>1234</td> <td>12</td> <td>34</td> </tr> </tbody> </table>	Представители семейства	Дикорастущие виды	Культурные растения	1234	12	34
	Представители семейства	Дикорастущие виды	Культурные растения				
1234	12	34					
17	123231						
18	кочан						

11

11.1

Содержание верного ответа и указания к оцениванию (допускаются иные формулировки ответа, не искажающие его смысла)	Баллы
Правильный ответ должен содержать <u>два элемента</u> : 1) отдел – 3; 2) признак – наличие цветка/плода	
Правильно указаны два элемента ответа	2
Правильно указан только первый элемент ответа	1
Ответ неправильный или содержит только второй элемент ответа	0
<i>Максимальный балл</i>	2

11.2

Содержание верного ответа и указания к оцениванию (допускаются иные формулировки ответа, не искажающие его смысла)	Баллы
Правильный ответ должен содержать <u>два элемента</u> : 1) класс – 2; 2) признак – строение цветка: количество членов цветка кратно 4 ИЛИ сетчато-перистое жилкование листьев / сетчатое жилкование листьев / перистое жилкование листьев	
Правильно указаны два элемента	2
Правильно указан только первый элемент ответа	1
Ответ неправильный или содержит только второй элемент ответа	0
<i>Максимальный балл</i>	2

11.3

Содержание верного ответа и указания к оцениванию (допускаются иные формулировки ответа, не искажающие его смысла)	Баллы
Правильный ответ должен содержать <u>два элемента</u> : 1) семейство – 5; 2) признак – строение цветка / плод, характерный для семейства	
Правильно указаны два элемента	2
Правильно указан только первый элемент ответа	1
Ответ неправильный или содержит только второй элемент ответа	0
<i>Максимальный балл</i>	2

13

Содержание верного ответа и указания к оцениванию (допускаются иные формулировки ответа, не искажающие его смысла)	Баллы												
Правильный ответ должен содержать <u>следующие элементы</u> : 1) пол цветка – А (обоеполый); 2) тип симметрии цветка – А (правильный); 3) количество чашелистиков (чашечка) – 4; 4) количество лепестков (венчик) – 4; 5) количество тычинок – 4+2; 6) количество пестиков – 1													
<table border="1" style="width: 100%; text-align: center;"> <thead> <tr> <th>Пол цветка</th> <th>Тип симметрии цветка</th> <th>Чашечка</th> <th>Венчик</th> <th>Тычинки</th> <th>Пестик</th> </tr> </thead> <tbody> <tr> <td>А</td> <td>А</td> <td>4</td> <td>4</td> <td>4+2</td> <td>1</td> </tr> </tbody> </table>	Пол цветка	Тип симметрии цветка	Чашечка	Венчик	Тычинки	Пестик	А	А	4	4	4+2	1	
Пол цветка	Тип симметрии цветка	Чашечка	Венчик	Тычинки	Пестик								
А	А	4	4	4+2	1								
Правильно указаны все шесть элементов ответа	3												
Правильно указаны любые четыре-пять элементов ответа	2												
Правильно указаны любые два-три элемента ответа	1												
Правильно указан только один элемент, или ответ неправильный	0												
<i>Максимальный балл</i>	3												

19

Содержание верного ответа и указания к оцениванию (допускаются иные формулировки ответа, не искажающие его смысла)	Баллы
Правильный ответ должен содержать <u>три примера</u> сорных растений семейства Крестоцветные, например: сурепка, пастушья сумка, гулявник. <i>Могут быть указаны любые сорные растения семейства Крестоцветные</i>	
Правильно указаны три примера	2
Правильно указаны два примера	1
Правильно указан только один пример, или ответ неправильный	0
<i>Максимальный балл</i>	2

Система оценивания выполнения всей работы

Максимальный первичный балл за выполнение работы – 45.

Рекомендации по переводу первичных баллов в отметки по пятибалльной шкале

Отметка по пятибалльной шкале	«2»	«3»	«4»	«5»
Первичные баллы	0–10	11–22	23–34	35–45