

**Проверочная работа  
по БИОЛОГИИ**

**7 класс**

**Вариант 1**

**Инструкция по выполнению заданий части 1 проверочной работы**

На выполнение заданий части 1 проверочной работы по биологии отводится один урок (не более 45 минут). Часть 1 включает в себя 10 заданий.

Ответы на задания запишите в поля ответов в тексте работы. В случае записи неверного ответа зачеркните его и запишите рядом новый.

При выполнении работы не разрешается пользоваться учебниками, рабочими тетрадями, справочным материалом.

При необходимости можно пользоваться черновиком. Записи в черновике проверяться и оцениваться не будут.

Советуем выполнять задания в том порядке, в котором они даны. В целях экономии времени пропускайте задание, которое не удаётся выполнить сразу, и переходите к следующему. Если после выполнения работы у Вас останется время, то Вы сможете вернуться к пропущенным заданиям.

***Желаем успеха!***

*Таблица для внесения баллов участника\**

Номер задания	1.1	1.2	2	3	4	5	6.1	6.2	7.1	7.2	8	9	10.1	10.2	Сумма баллов (за Часть 1)
Баллы															

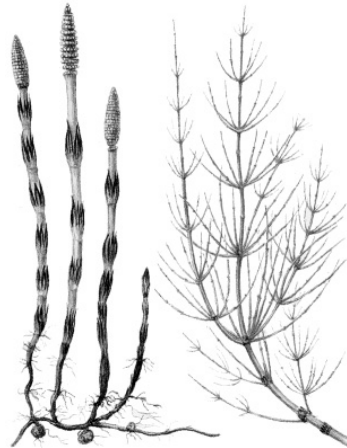
\* *Обратите внимание:* в случае, если какие-либо задания не могли быть выполнены целым классом по причинам, связанным с особенностями организации учебного процесса, в форме сбора результатов ВПР всем обучающимся класса за данные задания вместо баллов выставляется значение «Тема не пройдена». В соответствующие ячейки таблицы заполняется н/п.

1 Рассмотрите изображения различных объектов живой природы.

1.1. Подпишите их названия, используя слова из предложенного списка: *однодольные, листостебельные мхи, папоротниковые, хвощовые.*



А. \_\_\_\_\_



Б. \_\_\_\_\_



В. \_\_\_\_\_



Г. \_\_\_\_\_

1.2. Три из изображённых объектов объединены общим признаком. Выпишите название объекта, «выпадающего» из общего ряда. Объясните свой выбор.

Ответ: \_\_\_\_\_  
 \_\_\_\_\_

2

Каково значение бобовых (мотыльковых) в жизни человека? Назовите одно из них.

Ответ: \_\_\_\_\_

\_\_\_\_\_

\_\_\_\_\_

3

Ирина и Евгений собрали и подготовили для гербария образцы растений. Для каждого растения им необходимо составить «паспорт», соответствующий положению этого растения в общей классификации организмов. Помогите ребятам записать в таблицу **слова (словосочетание)** из предложенного списка в такой последовательности, чтобы получился «паспорт» растения.

Список слов (словосочетание):

- 1) Покрытосеменные
- 2) Белена
- 3) Растения
- 4) Белена белая
- 5) Двудольные

Царство	Отдел	Класс	Род	Вид

4

Выберите из предложенного списка названия бактерий, используемых человеком в пищевой промышленности.

- 1) уксуснокислые
- 2) цианобактерии
- 3) серобактерии
- 4) железобактерии
- 5) молочнокислые

Ответ:

--	--

5

Выберите из предложенного списка и вставьте в текст пропущенные слова, используя для этого их цифровые обозначения. Впишите номера выбранных слов на места пропусков в тексте.

### Бактерии

Бактерии живут как в бескислородной среде, так и в среде, где содержится кислород. При неблагоприятных условиях они могут образовывать \_\_\_\_\_ (А). Многие бактерии имеют \_\_\_\_\_ (Б), с помощью которых они передвигаются. Наследственная информация у этих микроорганизмов хранится в \_\_\_\_\_ (В).

Список слов:

- 1) хромосома ядра
- 2) кольцевая хромосома
- 3) ложноножка
- 4) спора
- 5) жгутик
- 6) циста

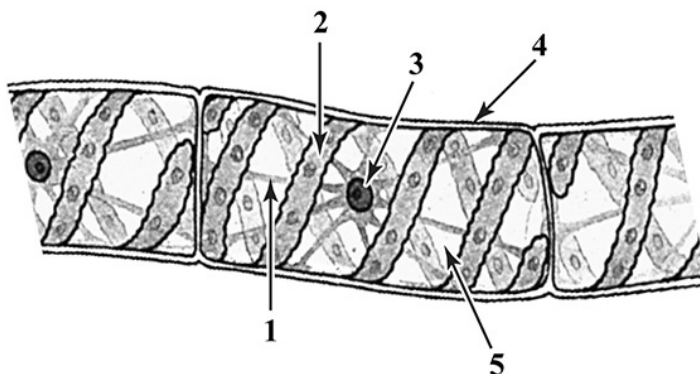
Запишите в таблицу выбранные цифры под соответствующими буквами.

Ответ:

А	Б	В

6

6.1. Напишите название органоида, обозначенного на рисунке цифрой 3.



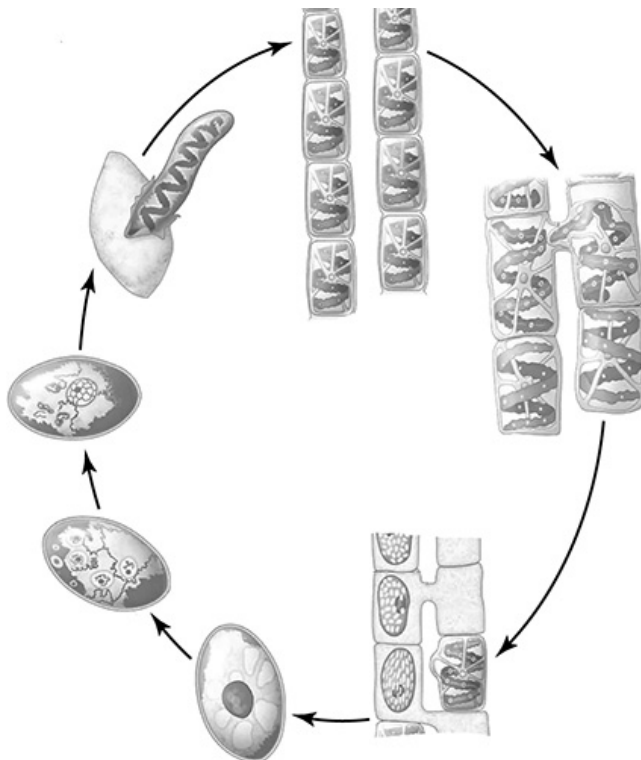
Ответ: \_\_\_\_\_

6.2. Какую функцию он выполняет?

Ответ: \_\_\_\_\_

7

7.1. На схеме изображён жизненный цикл спирогиры. Какой способ размножения представлен на схеме?



Ответ: \_\_\_\_\_

7.2. При каких условиях окружающей среды спирогира размножается таким образом?

Ответ: \_\_\_\_\_

8

Верны ли следующие суждения о размножении мха кукушкина льна?

- А. В жизненном цикле происходит чередование двух поколений: полового и бесполого.
- Б. Бесполое поколение представляет собой зелёный листостебельный побег, на верхушке которого созревают споры.

- 1) верно только А
- 2) верно только Б
- 3) оба суждения верны
- 4) оба суждения неверны

Ответ:

9

Рассмотрите изображения шести представителей мира грибов. Предложите основание, согласно которому эти грибы можно разделить на две группы – по три представителя в каждой.



Маслёнок



Лисичка



Польский гриб



Мухомор красный



Белый гриб



Шампиньон

Заполните таблицу: запишите в неё основание, по которому были разделены грибы, общее название для каждой группы грибов и перечислите грибы, которые Вы отнесли к этой группе.

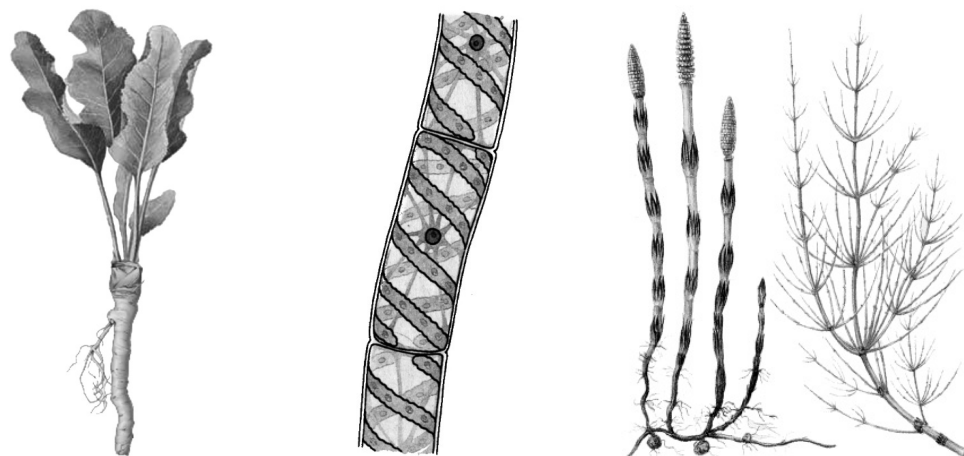
Номер группы	Какое основание позволило разделить грибы?	Как называется данная группа грибов?	Какие грибы относятся к данной группе?
Группа 1			
Группа 2			



10

10.1. Рассмотрите изображения растений: *хвощ полевой*, *спирогира*, *хрен*. Подпишите их названия под соответствующими изображениями.

Под каждым названием растения укажите среду его обитания: *наземно-воздушная*, *водная*.

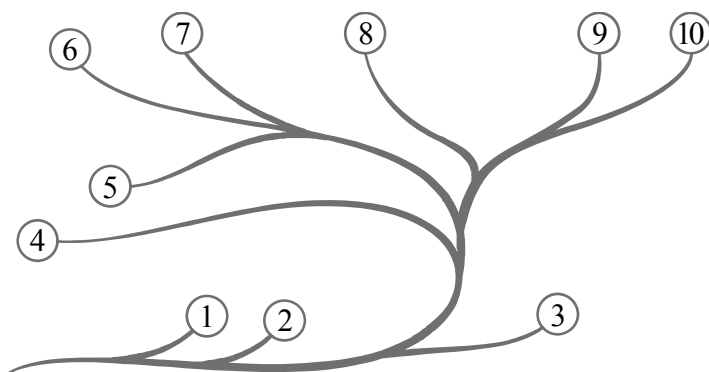


□

Название			
Среда обитания			

10.2. Рассмотрите схему, отражающую развитие растительного мира Земли.

- 1 – Зелёные водоросли
- 2 – Красные водоросли
- 3 – Бурые водоросли
- 4 – Мхи
- 5 – Плауны
- 6 – Папоротники
- 7 – Хвощи
- 8 – Голосеменные
- 9 – Однодольные
- 10 – Двудольные



Какими цифрами на схеме обозначены группы организмов, к которым относят изображённые на рисунках растения? Запишите в таблицу номера соответствующих групп.

□

Хвощ полевой	Спирогира	Хрен

**Проверочная работа  
по БИОЛОГИИ**

**7 класс**

**Вариант 1**

**Инструкция по выполнению заданий части 2 проверочной работы**

На выполнение заданий части 2 проверочной работы по биологии отводится один урок (не более 45 минут). Часть 2 включает в себя 9 заданий.

Ответы на задания запишите в поля ответов в тексте работы. В случае записи неверного ответа зачеркните его и запишите рядом новый.

При выполнении работы не разрешается пользоваться учебниками, рабочими тетрадями, справочным материалом.

При необходимости можно пользоваться черновиком. Записи в черновике проверяться и оцениваться не будут.

Советуем выполнять задания в том порядке, в котором они даны. В целях экономии времени пропускайте задание, которое не удаётся выполнить сразу, и переходите к следующему. Если после выполнения работы у Вас останется время, то Вы сможете вернуться к пропущенным заданиям.

***Желаем успеха!***

*Таблица для внесения баллов участника\**

Часть 1															
Номер задания	1.1	1.2	2	3	4	5	6.1	6.2	7.1	7.2	8	9	10.1	10.2	
Баллы															
Часть 2															
Номер задания	11.1	11.2	11.3	12	13	14	15.1	15.2	15.3	16	17	18	19	Сумма баллов	Отметка за работу
Баллы															

\* *Обратите внимание:* в случае, если какие-либо задания не могли быть выполнены целым классом по причинам, связанным с особенностями организации учебного процесса, в форме сбора результатов ВПР всем обучающимся класса за данные задания вместо баллов выставляется значение «Тема не пройдена». В соответствующие ячейки таблицы заполняется н/п.

11

Рассмотрите изображение Ржи посевной и выполните задания. Определите систематическое положение Ржи посевной, выберите подходящие термины из списка и объясните свой выбор.



11.1. Из предложенных терминов выберите отдел, к которому относится Рожь посевная.

- 1) Покрытосеменные
- 2) Папоротниковидные
- 3) Голосеменные
- 4) Моховидные

Ответ:

По какому признаку, отображённому на рисунке, Вы определили принадлежность растения к указанному Вами отделу?

Ответ:

---

11.2. Из предложенных терминов выберите **класс**, к которому относится Рожь посевная.

- 1) Однодольные
- 2) Гинкговые
- 3) Хвойные
- 4) Двудольные

Ответ:

По какому признаку, отображённому на рисунке, Вы определили принадлежность растения к указанному Вами классу?



Ответ: \_\_\_\_\_

11.3. Из предложенных вариантов выберите **семейство**, к которому относится Рожь посевная.

- 1) Мотыльковые (Бобовые)
- 2) Розоцветные
- 3) Злаковые (Мятликовые)
- 4) Паслёновые
- 5) Сложноцветные
- 6) Крестоцветные (Капустные)
- 7) Лилейные

Ответ:

По какому признаку, отображённому на рисунке, Вы определили принадлежность растения к указанному Вами семейству?



Ответ: \_\_\_\_\_

12

Выберите из приведённого ниже списка все утверждения, относящиеся к описанию листьев, которые встречаются у растений, принадлежащих к тому же семейству, что и Рожь посевная.

- 1) листовая пластинка перисто-рассечённая
- 2) листья игловидные, располагаются по два листа
- 3) листья линейные, с параллельным жилкованием
- 4) листья влагалищные, охватывают стебель

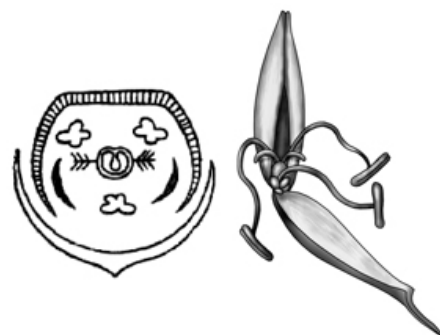
Запишите в ответе цифры, соответствующие выбранным ответам.



Ответ: \_\_\_\_\_

13

На рисунке изображены цветок Ржи посевной и его отдельные элементы. Дайте описание цветка, используя приведённые ниже обозначения и термины.



**Пол цветка:**

- А – женский
- Б – обоеполый
- В – мужской

**Тип околоцветника:**

- А – простой
- Б – двойной

Сросшиеся элементы обозначаются скобками ( ).

Внутри скобок находится цифра, обозначающая количество элементов данного цветка.

Если элементы цветка расположены кругами, то между количеством элементов в каждом круге ставится знак «+».

Пол цветка	Тип околоцветника	Околоцветник	Тычинки	Пестик

14

Выберите из приведённого ниже списка все названия соцветий, которые могут быть у растений, принадлежащих к тому же семейству, что и Рожь посевная.

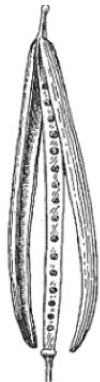
- 1) кисть
- 2) корзинка
- 3) головка
- 4) серёжка
- 5) колос
- 6) зонтик
- 7) початок

Запишите в ответе цифры, соответствующие выбранным ответам.

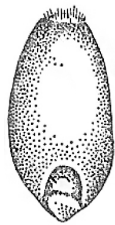
Ответ: \_\_\_\_\_

15

15.1. Укажите цифру, находящуюся на рисунке под изображением плода Ржи посевной.



1



2



3



4



5

Запишите соответствующую цифру в поле ответа.

Ответ:

15.2. Напишите название этого плода.

Ответ: \_\_\_\_\_

15.3. К какому типу плодов относится плод Ржи посевной?

- 1) сочный многосемянный
- 2) сухой многосемянный
- 3) сочный односемянный
- 4) сухой односемянный

Ответ:

16

Выберите из приведённого ниже списка растения, принадлежащие к тому же семейству, что и Рожь посевная. Какие из них дикорастущие, а какие культурные? Запишите в ответе цифры в соответствующие ячейки таблицы.

Список растений:

- 1) земляника
- 2) рис
- 3) кукуруза
- 4) пырей
- 5) лапчатка
- 6) тимopheевка

Представители семейства	Дикорастущие виды	Культурные растения

17

Установите соответствие между названиями растений и видами применения этих растений: к каждой позиции, данной в первом столбце, подберите соответствующую позицию из второго столбца.

## НАЗВАНИЯ РАСТЕНИЙ

- А) просо
- Б) ячмень
- В) тимофеевка
- Г) мятлик
- Д) вейник
- Е) пырей

## ВИДЫ ПРИМЕНЕНИЯ

- 1) кормовые
- 2) пищевые
- 3) сорные

Запишите в таблицу выбранные цифры под соответствующими буквами.

Ответ:

А	Б	В	Г	Д	Е

18

У почти всех растений семейства Злаковые междоузлия стебля полые, а узлы заполнены тканями. Как называется такой стебель растений этого семейства?

Ответ: \_\_\_\_\_

19

Растения имеют большое значение в природе и жизни человека. Приведите три примера растений семейства Злаковые, из которых получают муку для изготовления хлеба.

Ответ: \_\_\_\_\_

\_\_\_\_\_

### Система оценивания проверочной работы

Правильный ответ на каждое из заданий 1.1, 6.1, 6.2, 7.1, 7.2, 8 оценивается 1 баллом.

Правильный ответ на задание 3 оценивается 2 баллами. Если в ответе переставлены местами два элемента, выставляется 1 балл, более двух элементов – 0 баллов.

Полный правильный ответ на каждое из заданий 4, 5, 10.2 оценивается 2 баллами. Если в ответе допущена одна ошибка (в том числе написана лишняя цифра, или не написана одна необходимая цифра), выставляется 1 балл; если допущено две или более ошибки – 0 баллов.

Номер задания	Правильный ответ
3	31524
4	15
5	452
8	1

1

1.1	А – листостебельные мхи Б – хвощовые В – папоротниковые Г – однодольные
-----	--

1.2

Содержание верного ответа и указания к оцениванию	Баллы
Правильный ответ должен содержать следующие <u>элементы</u> : 1) <u>объект</u> : однодольные; 2) <u>объяснение</u> , например: это семенные растения / образуют цветы и плоды; ИЛИ 1) <u>объект</u> : листостебельные мхи; 2) <u>объяснение</u> , например: в жизненном цикле преобладает половое поколение Объяснение может быть дано в иной, близкой по смыслу формулировке, не искажающей его смысла	
Правильно определён объект и дано объяснение	2
Правильно определён объект, объяснение отсутствует / дано неправильно.	1
Объект определён неправильно / не определён независимо от наличия/отсутствия объяснения. ИЛИ Ответ неправильный	0
<i>Максимальный балл</i>	2

2	<b>Содержание верного ответа и указания к оцениванию</b> (допускаются иные формулировки ответа, не искажающие его смысла)	<b>Баллы</b>
	Правильный ответ должен содержать <u>указание на значение бобовых (мотыльковых) в жизни человека</u> , например, – бобовые ценные пищевые растения; ИЛИ бобовые – важнейшие кормовые растения для домашних животных; ИЛИ бобовые широко используются для удобрения почв; ИЛИ бобовые используются в озеленении территорий; ИЛИ бобовые используются как лекарственные препараты	
	Правильно указано значение	1
	Значение не указано / указано неправильно	0
	<i>Максимальный балл</i>	<i>1</i>

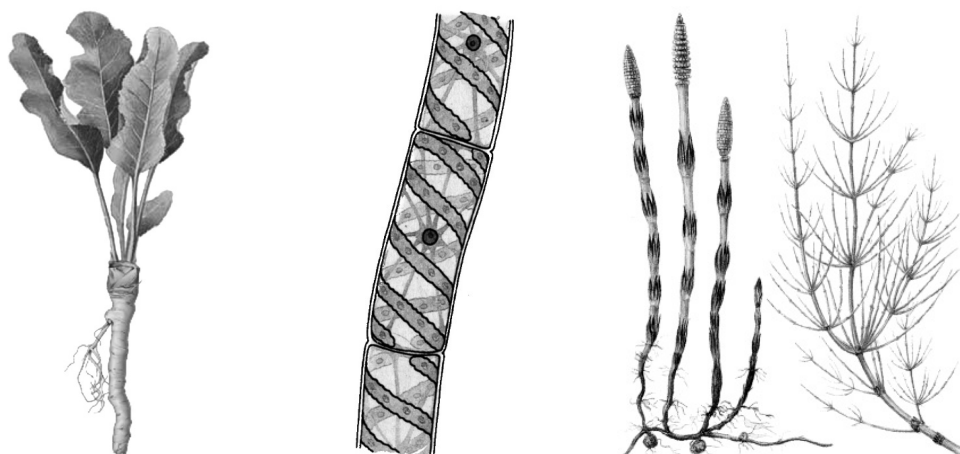
6	6.1	ядро
	6.2	хранение генетической информации / регулирует процессы жизнедеятельности клетки

7	7.1	половое размножение / конъюгация
	7.2	при неблагоприятных условиях (осенью)

9	<b>Содержание верного ответа и указания к оцениванию</b> (допускаются иные формулировки ответа, не искажающие его смысла)	<b>Баллы</b>
	Правильный ответ должен содержать следующие <u>элементы</u> : 1) <u>основание</u> – строение нижнего слоя шляпки; 2) <u>группа 1</u> – трубчатые: белый гриб, маслёнок, польский гриб; 3) <u>группа 2</u> – пластинчатые: мухомор красный, шампиньон, лисичка	
	Правильно заполнены пять ячеек таблицы	3
	Правильно заполнены только четыре любые ячейки таблицы	2
	Правильно заполнены только три любые ячейки таблицы	1
	Все иные ситуации, не соответствующие правилам выставления 3, 2 и 1 балла. ИЛИ Ответ неправильный	0
	<i>Максимальный балл</i>	<i>3</i>

10

10.1



Название	Хрен	Спирогира	Хвощ полевой
Среда обитания	Наземно-воздушная	Водная	Наземно-воздушная

Содержание верного ответа и указания по оцениванию	Баллы
Верно подписаны названия трёх растений и указаны среды их обитания	2
Верно подписаны названия не менее двух растений и указаны среды обитания одного-двух из них. ИЛИ Верно подписаны только названия трёх растений, среды обитания не указаны / указаны неверно	1
Все комбинации элементов, не соответствующие указаниям по выставлению 2 баллов и 1 балла. ИЛИ Ответ неправильный	0
<i>Максимальный балл</i>	2

10.2	хвощ полевой – 7 спирогира – 1 хрен – 10
------	--

### Система оценивания проверочной работы

Правильный ответ на каждое из заданий 14, 15.1, 15.2, 15.3, 18 оценивается 1 баллом.

Правильный ответ на каждое из заданий 12 и 17 оценивается 2 баллами. Если в ответе допущена одна ошибка (в том числе написана лишняя цифра или не написана одна необходимая цифра), выставляется 1 балл; если допущено две или более ошибки – 0 баллов.

Правильный ответ на задание 16 оценивается 3 баллами. Если в ответе допущена одна ошибка (в том числе написана лишняя цифра или не написана одна необходимая цифра), выставляется 2 балла; если в ответе допущены две ошибки, выставляется 1 балл; если допущено три или более ошибки – 0 баллов.

Номер задания	Правильный ответ		
12	34		
14	57		
15.1	2		
15.2	зерновка		
15.3	4		
16	Представители семейства	Дикорастущие виды	Культурные растения
	2346	46	23
17	221133		
18	соломина		

11

11.1

Содержание верного ответа и указания к оцениванию (допускаются иные формулировки ответа, не искажающие его смысла)	Баллы
Правильный ответ должен содержать <u>два элемента</u> : 1) отдел – 1; 2) признак – наличие цветка/плода	
Правильно указаны два элемента ответа	2
Правильно указан только первый элемент ответа	1
Ответ неправильный или содержит только второй элемент ответа	0
<i>Максимальный балл</i>	2

11.2

Содержание верного ответа и указания к оцениванию (допускаются иные формулировки ответа, не искажающие его смысла)	Баллы
Правильный ответ должен содержать <u>два элемента</u> : 1) класс – 1; 2) признак – строение цветка: количество членов цветка кратно 3 <b>ИЛИ</b> параллельное жилкование листьев / мочковатая корневая система	
Правильно указаны два элемента	2
Правильно указан только первый элемент ответа	1
Ответ неправильный или содержит только второй элемент ответа	0
<i>Максимальный балл</i>	2

11.3

<b>Содержание верного ответа и указания к оцениванию</b> (допускаются иные формулировки ответа, не искажающие его смысла)	<b>Баллы</b>
Правильный ответ должен содержать <u>два элемента</u> : 1) семейство – 3; 2) признак – строение цветка / плод, характерный для семейства / характеристика цветка и название плода	
Правильно указаны два элемента	2
Правильно указан только первый элемент ответа	1
Ответ неправильный или содержит только второй элемент ответа	0

13

<b>Содержание верного ответа и указания к оцениванию</b> (допускаются иные формулировки ответа, не искажающие его смысла)	<b>Баллы</b>										
Правильный ответ должен содержать <u>следующие элементы</u> : 1) пол цветка – Б (обоеполый); 2) тип околоцветника – А (простой); 3) количество элементов околоцветника (О) – (2)+2; 4) количество тычинок – 3; 5) количество пестиков – 1											
<table border="1"> <thead> <tr> <th>Пол цветка</th> <th>Тип околоцветника</th> <th>Околоцветник</th> <th>Тычинки</th> <th>Пестик</th> </tr> </thead> <tbody> <tr> <td>Б</td> <td>А</td> <td>(2)+2</td> <td>3</td> <td>1</td> </tr> </tbody> </table>	Пол цветка	Тип околоцветника	Околоцветник	Тычинки	Пестик	Б	А	(2)+2	3	1	
Пол цветка	Тип околоцветника	Околоцветник	Тычинки	Пестик							
Б	А	(2)+2	3	1							
Правильно указаны все пять элементов ответа	3										
Правильно указаны любые четыре элемента ответа	2										
Правильно указаны любые два-три элемента ответа	1										
Правильно указан только один элемент, или ответ неправильный	0										
<i>Максимальный балл</i>	3										

19

<b>Содержание верного ответа и указания к оцениванию</b> (допускаются иные формулировки ответа, не искажающие его смысла)	<b>Баллы</b>
Правильный ответ должен содержать <u>три примера</u> растений семейства Злаковые, например: пшеница, рожь, кукуруза. <i>Могут быть указаны любые растения семейства Злаковые, из которых получают муку</i>	
Правильно указаны три примера	2
Правильно указаны два примера	1
Правильно указан только один пример, или ответ неправильный	0
<i>Максимальный балл</i>	2

### Система оценивания выполнения всей работы

Максимальный первичный балл за выполнение работы – 45.

*Рекомендации по переводу первичных баллов в отметки по пятибалльной шкале*

Отметка по пятибалльной шкале	«2»	«3»	«4»	«5»
Первичные баллы	0–10	11–22	23–34	35–45