



**Проверочная работа
по БИОЛОГИИ**

7 класс

Вариант 2

Инструкция по выполнению заданий части 1 проверочной работы

На выполнение заданий части 1 проверочной работы по биологии отводится один урок (не более 45 минут). Часть 1 включает в себя 10 заданий.

Ответы на задания запишите в поля ответов в тексте работы. В случае записи неверного ответа зачеркните его и запишите рядом новый.

При выполнении работы не разрешается пользоваться учебниками, рабочими тетрадями, справочным материалом.

При необходимости можно пользоваться черновиком. Записи в черновике проверяться и оцениваться не будут.

Советуем выполнять задания в том порядке, в котором они даны. В целях экономии времени пропускайте задание, которое не удаётся выполнить сразу, и переходите к следующему. Если после выполнения работы у Вас останется время, то Вы сможете вернуться к пропущенным заданиям.

Желаем успеха!

Таблица для внесения баллов участника*

| Номер задания | 1.1 | 1.2 | 2 | 3 | 4 | 5 | 6.1 | 6.2 | 7.1 | 7.2 | 8 | 9 | 10.1 | 10.2 | Сумма баллов (за Часть 1) |
|---------------|-----|-----|---|---|---|---|-----|-----|-----|-----|---|---|------|------|---------------------------|
| Баллы | | | | | | | | | | | | | | | |

* *Обратите внимание:* в случае, если какие-либо задания не могли быть выполнены целым классом по причинам, связанным с особенностями организации учебного процесса, в форме сбора результатов ВПР всем обучающимся класса за данные задания вместо баллов выставляется значение «Тема не пройдена». В соответствующие ячейки таблицы заполняется н/п.

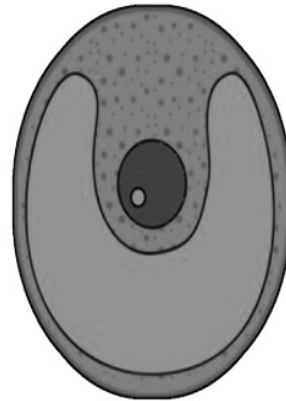
1

Рассмотрите изображения различных объектов живой природы.

1.1. Подпишите их названия, используя слова из предложенного списка: *зелёные водоросли, папоротники, голосеменные, красные водоросли.*



А. _____



Б. _____



В. _____



Г. _____

1.2. Три из изображённых объектов объединены общим признаком. Выпишите название объекта, «выпадающего» из общего ряда. Объясните свой выбор.

Ответ: _____

2

Какими общими признаками обладают представители семейства паслёновых? Назовите один из них.

Ответ: _____

3

Светлана и Вадим собрали и подготовили для гербария образцы растений. Для каждого растения им необходимо составить «паспорт», соответствующий положению этого растения в общей классификации организмов. Помогите ребятам записать в таблицу **слова (словосочетание)** из предложенного списка в такой последовательности, чтобы получился «паспорт» растения.

Список слов (словосочетание):

- 1) Голосеменные
- 2) Хвойные
- 3) Растения
- 4) Кедр ливанский
- 5) Кедр

| Царство | Отдел | Класс | Род | Вид |
|---------|-------|-------|-----|-----|
| | | | | |

4

Выберите из предложенного списка характеристики роли клубеньковых бактерий в природных сообществах.

- 1) вступают в симбиотические отношения
- 2) являются паразитами
- 3) образуют клубеньки на корнях капусты
- 4) образуют клубеньки на корнях гороха
- 5) образуют клубеньки на корнях пшеницы

Ответ:

| | |
|--|--|
| | |
|--|--|

5

Выберите из предложенного списка и вставьте в текст пропущенные слова, используя для этого их цифровые обозначения. Впишите номера выбранных слов на места пропусков в тексте.

Шляпочные грибы

Тело грибов состоит из многочисленных ветвящихся нитей, образующих _____(А). Шляпочные грибы в период размножения формируют _____(Б), состоящее из ножки и шляпки. Нижняя сторона шляпки покрыта спороносным слоем, который может быть пластинчатым, как у сыроежки, или _____(В), как у подосиновика.

Список слов:

- 1) слоевище
- 2) плодовое тело
- 3) грибница
- 4) трубчатый
- 5) пористый
- 6) спорангий

Запишите в таблицу выбранные цифры под соответствующими буквами.

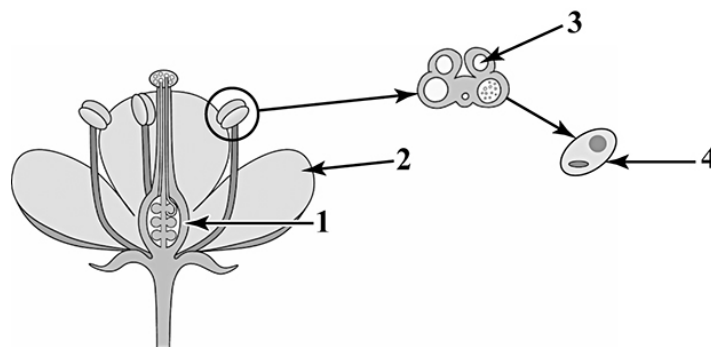
□

Ответ:

| | | |
|---|---|---|
| А | Б | В |
| | | |

6

6.1. Напишите название структуры, обозначенной на рисунке цифрой 1.



□

Ответ: _____

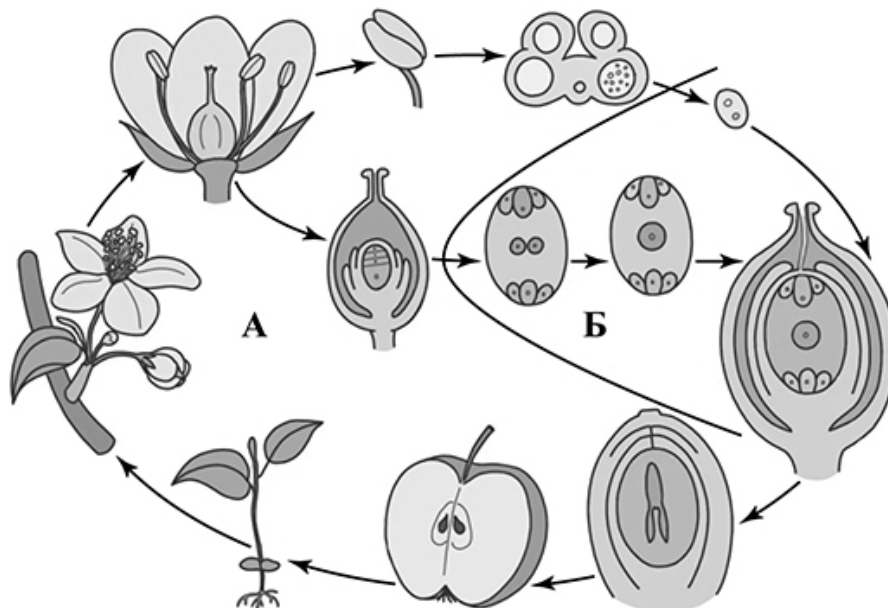
6.2. Какую функцию она выполняет?

□

Ответ: _____

7

7.1. На схеме изображён жизненный цикл покрытосеменного растения. Как называется поколение жизненного цикла, обозначенное на схеме буквой Б?



Ответ: _____

7.2. Как называется поколение покрытосеменных, на котором развиваются плоды и семена?

Ответ: _____

8

Верны ли следующие суждения о вегетативном размножении растений?

- А. При пересадке стеблевого черенка в почву от него отрастают боковые корни.
- Б. Большинство сорных растений размножается ползучими корнями – корневищами.

- 1) верно только А
- 2) верно только Б
- 3) оба суждения верны
- 4) оба суждения неверны

Ответ:

9

Рассмотрите изображения шести представителей мира грибов. Предложите основание, согласно которому эти грибы можно разделить на две группы – по три представителя в каждой.



Подосиновик



Бледная поганка



Говорушка беловатая



Мухомор красный



Маслёнок



Моховик

Заполните таблицу: запишите в неё основание, по которому были разделены грибы, общее название для каждой группы грибов и перечислите грибы, которые Вы отнесли к этой группе.

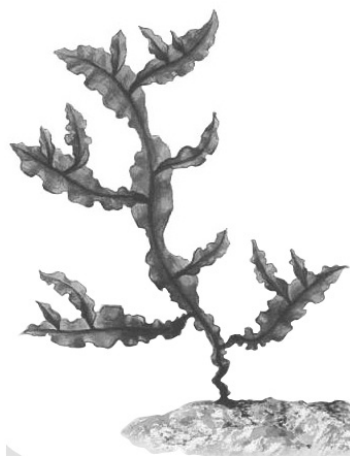
| Номер группы | Какое основание позволило разделить грибы? | Как называется данная группа грибов? | Какие грибы относятся к данной группе? |
|--------------|--|--------------------------------------|--|
| Группа 1 | | | |
| Группа 2 | | | |



10

10.1. Рассмотрите изображения растений: *филлофора*, *мятлик луговой*, *вишня*. Подпишите их названия под соответствующими изображениями.

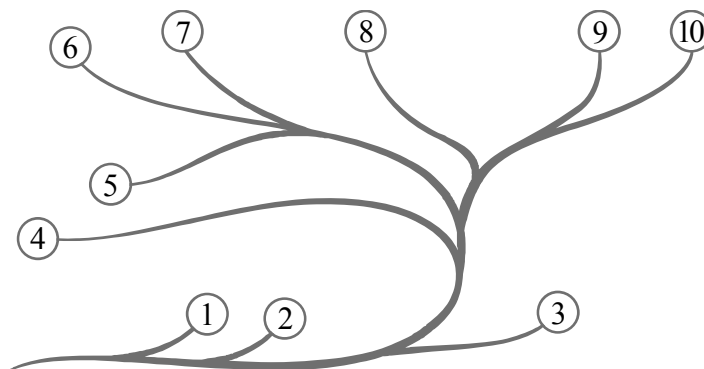
Под каждым названием растения укажите среду его обитания: *наземно-воздушная*, *водная*.



| | | | |
|----------------|--|--|--|
| Название | | | |
| Среда обитания | | | |

10.2. Рассмотрите схему, отражающую развитие растительного мира Земли.

- 1 – Зелёные водоросли
- 2 – Красные водоросли
- 3 – Бурые водоросли
- 4 – Мхи
- 5 – Плауны
- 6 – Папоротники
- 7 – Хвои
- 8 – Голосеменные
- 9 – Однодольные
- 10 – Двудольные



Какими цифрами на схеме обозначены группы организмов, к которым относят изображённые на рисунках растения? Запишите в таблицу номера соответствующих групп.

| | | |
|----------------|-------|-----------|
| Мятлик луговой | Вишня | Филлофора |
| | | |

**Проверочная работа
по БИОЛОГИИ**

7 класс

Вариант 2

Инструкция по выполнению заданий части 2 проверочной работы

На выполнение заданий части 2 проверочной работы по биологии отводится один урок (не более 45 минут). Часть 2 включает в себя 9 заданий.

Ответы на задания запишите в поля ответов в тексте работы. В случае записи неверного ответа зачеркните его и запишите рядом новый.

При выполнении работы не разрешается пользоваться учебниками, рабочими тетрадями, справочным материалом.

При необходимости можно пользоваться черновиком. Записи в черновике проверяться и оцениваться не будут.

Советуем выполнять задания в том порядке, в котором они даны. В целях экономии времени пропускайте задание, которое не удаётся выполнить сразу, и переходите к следующему. Если после выполнения работы у Вас останется время, то Вы сможете вернуться к пропущенным заданиям.

Желаем успеха!

*Таблица для внесения баллов участника**

| Часть 1 | | | | | | | | | | | | | | | |
|---------------|------|------|------|----|----|----|------|------|------|-----|----|----|------|--------------|-------------------|
| Номер задания | 1.1 | 1.2 | 2 | 3 | 4 | 5 | 6.1 | 6.2 | 7.1 | 7.2 | 8 | 9 | 10.1 | 10.2 | |
| Баллы | | | | | | | | | | | | | | | |
| Часть 2 | | | | | | | | | | | | | | | |
| Номер задания | 11.1 | 11.2 | 11.3 | 12 | 13 | 14 | 15.1 | 15.2 | 15.3 | 16 | 17 | 18 | 19 | Сумма баллов | Отметка за работу |
| Баллы | | | | | | | | | | | | | | | |

* *Обратите внимание:* в случае, если какие-либо задания не могли быть выполнены целым классом по причинам, связанным с особенностями организации учебного процесса, в форме сбора результатов ВПР всем обучающимся класса за данные задания вместо баллов выставляется значение «Тема не пройдена». В соответствующие ячейки таблицы заполняется н/п.

11

Рассмотрите изображение Физалиса обыкновенного и выполните задания. Определите систематическое положение Физалиса обыкновенного, выберите подходящие термины из списка и объясните свой выбор.



11.1. Из предложенных терминов выберите отдел, к которому относится Физалис обыкновенный.

- 1) Хвощевидные
- 2) Папоротниковидные
- 3) Покрытосеменные
- 4) Моховидные

Ответ:

По какому признаку, отображённому на рисунке, Вы определили принадлежность растения к указанному Вами отделу?

Ответ: _____

11.2. Из предложенных терминов выберите **класс**, к которому относится Физалис обыкновенный.

- 1) Двудольные
- 2) Однодольные
- 3) Гинкговые
- 4) Хвойные

Ответ:

По какому признаку, отображённому на рисунке, Вы определили принадлежность растения к указанному Вами классу?



Ответ: _____

11.3. Из предложенных вариантов выберите **семейство**, к которому относится Физалис обыкновенный.

- 1) Розоцветные
- 2) Крестоцветные (Капустные)
- 3) Сложноцветные
- 4) Злаковые (Мятликовые)
- 5) Мотыльковые (Бобовые)
- 6) Паслёновые
- 7) Лилейные

Ответ:

По какому признаку, отображённому на рисунке, Вы определили принадлежность растения к указанному Вами семейству?



Ответ: _____

12

Выберите из приведённого ниже списка все возможные типы листьев, которые встречаются у растений, принадлежащих к тому же семейству, что и Физалис обыкновенный.

- 1) линейные
- 2) рассечённые
- 3) перистые
- 4) цельные

Запишите в ответе цифры, соответствующие выбранным ответам.



Ответ: _____

13

На рисунке изображены цветок Физалиса обыкновенного и его отдельные элементы. Дайте описание цветка, используя приведённые ниже обозначения и термины.



Пол цветка:

- А – мужской
- Б – женский
- В – обоеполый

Тип симметрии:

- А – правильный
- Б – неправильный

Сросшиеся элементы обозначаются скобками ().

Внутри скобок находится цифра, обозначающая количество элементов данного цветка.

Если элементы цветка расположены кругами, то между количеством элементов в каждом круге ставится знак «+».

| Пол цветка | Тип симметрии цветка | Чашечка | Венчик | Тычинки | Пестик |
|------------|----------------------|---------|--------|---------|--------|
| | | | | | |

14

Выберите из приведённого ниже списка все названия соцветий, которые могут быть у растений, принадлежащих к тому же семейству, что и Физалис обыкновенный.

- 1) серёжка
- 2) зонтик
- 3) корзинка
- 4) щиток
- 5) метёлка
- 6) кисть
- 7) головка

Запишите в ответе цифры, соответствующие выбранным ответам.

Ответ: _____

15.1. Укажите цифру, находящуюся на рисунке под изображением плода Физалиса обыкновенного.



1



2



3



4



5

Запишите соответствующую цифру в поле ответа.

Ответ:

15.2. Напишите название этого плода.

Ответ: _____

15.3. К какому типу плодов относится плод Физалиса обыкновенного?

- 1) сочный многосемянный
- 2) сухой односемянный
- 3) сухой многосемянный
- 4) сочный односемянный

Ответ:

16. Выберите из приведённого ниже списка растения, принадлежащие к тому же семейству, что и Физалис обыкновенный. Какие из них дикорастущие, а какие используются в пищу? Запишите в ответе цифры в соответствующие ячейки таблицы.

Список растений:

- 1) паслён чёрный
- 2) ландыш
- 3) паслён красный
- 4) картофель
- 5) мать-и-мачеха
- 6) томат

| Представители семейства | Дикорастущие виды | Пищевые растения |
|-------------------------|----------------------|----------------------|
| <input type="text"/> | <input type="text"/> | <input type="text"/> |

17

Установите соответствие между названиями растений и видами применения этих растений: к каждой позиции, данной в первом столбце, подберите соответствующую позицию из второго столбца.

НАЗВАНИЯ РАСТЕНИЙ

- А) петунья
- Б) баклажан
- В) душистый табак
- Г) красавка
- Д) сладкий перец
- Е) белена

ВИДЫ ПРИМЕНЕНИЯ

- 1) пищевой
- 2) декоративный
- 3) лекарственный

Запишите в таблицу выбранные цифры под соответствующими буквами.

Ответ:

| А | Б | В | Г | Д | Е |
|---|---|---|---|---|---|
| | | | | | |

18

Какое ядовитое вещество содержится в листьях табака обыкновенного?

Ответ: _____

19

Растения имеют большое значение в природных сообществах. Приведите три примера травянистых растений семейства Паслёновые.

Ответ: _____

Система оценивания проверочной работы

Правильный ответ на каждое из заданий 1.1, 6.1, 6.2, 7.1, 7.2, 8 оценивается 1 баллом.

Правильный ответ на задание 3 оценивается 2 баллами. Если в ответе переставлены местами два элемента, выставляется 1 балл, более двух элементов – 0 баллов.

Полный правильный ответ на каждое из заданий 4, 5, 10.2 оценивается 2 баллами. Если в ответе допущена одна ошибка (в том числе написана лишняя цифра, или не написана одна необходимая цифра), выставляется 1 балл; если допущено две или более ошибки – 0 баллов.

| Номер задания | Правильный ответ |
|---------------|------------------|
| 3 | 31254 |
| 4 | 14 |
| 5 | 324 |
| 8 | 4 |

1

| | |
|-----|---|
| 1.1 | А – красные водоросли Б – зелёные водоросли В – голосеменные Г – папоротники |
|-----|---|

1.2

| Содержание верного ответа и указания к оцениванию | Баллы |
|---|-------|
| Правильный ответ должен содержать следующие <u>элементы</u> : 1) <u>объект</u> : зелёные водоросли; 2) <u>объяснение</u> , например: это низшие растения / тело может состоять из одной клетки ИЛИ 1) <u>объект</u> : голосеменные; 2) <u>объяснение</u> , например: это семенные растения / древесные растения Объяснение может быть дано в иной, близкой по смыслу формулировке, не искажающей его смысла | |
| Правильно определён объект и дано объяснение | 2 |
| Правильно определён объект, объяснение отсутствует / дано неправильно. | 1 |
| Объект определён неправильно / не определён независимо от наличия/отсутствия объяснения. ИЛИ Ответ неправильный | 0 |
| <i>Максимальный балл</i> | 2 |

| 2 | Содержание верного ответа и указания к оцениванию (допускаются иные формулировки ответа, не искажающие его смысла) | Баллы |
|---|--|--------------|
| | Правильный ответ должен содержать <u>указание на общий признак растений семейства паслёновых</u> , например: околоцветник у цветка двойной, чашечка из 5 сросшихся чашелистиков, венчик из 5 сросшихся лепестков, 5 тычинок и 1 пестик; ИЛИ плод у паслёновых – ягода или коробочка; ИЛИ растения, как правило, содержат ядовитые вещества | |
| | Правильно указан признак | 1 |
| | Признак не указан / указан неправильно | 0 |
| | <i>Максимальный балл</i> | <i>1</i> |

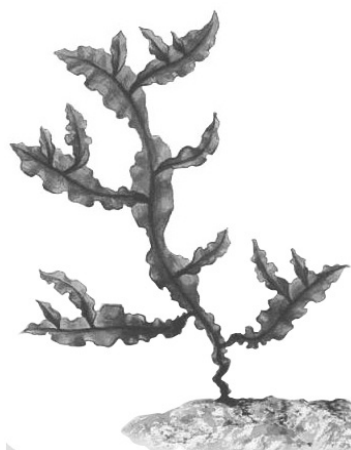
| | | |
|---|-----|--------------------|
| 6 | 6.1 | завязь |
| | 6.2 | защита семязачатка |

| | | |
|---|-----|-------------------------------|
| 7 | 7.1 | гаметофит / половое поколение |
| | 7.2 | спорофит / бесполое поколение |

| 9 | Содержание верного ответа и указания к оцениванию (допускаются иные формулировки ответа, не искажающие его смысла) | Баллы |
|---|---|--------------|
| | Правильный ответ должен содержать следующие <u>элементы</u> : 1) <u>основание</u> – значение для человека; 2) <u>группа 1</u> – съедобные: маслёнок, моховик, подосиновик; 3) <u>группа 2</u> – ядовитые: говорушка беловатая, мухомор красный, бледная поганка ИЛИ 1) <u>основание</u> – строение нижнего слоя шляпки; 2) <u>группа 1</u> – трубчатые: маслёнок, моховик, подосиновик; 3) <u>группа 2</u> – пластинчатые: говорушка беловатая, мухомор красный, бледная поганка | |
| | Правильно заполнены пять ячеек таблицы | 3 |
| | Правильно заполнены только четыре любые ячейки таблицы | 2 |
| | Правильно заполнены только три любые ячейки таблицы | 1 |
| | Все иные ситуации, не соответствующие правилам выставления 3, 2 и 1 балла. ИЛИ Ответ неправильный | 0 |
| | <i>Максимальный балл</i> | <i>3</i> |

10

10.1



| | | | |
|----------------|-------------------|-----------|-------------------|
| Название | Мятлик луговой | Филлофора | Вишня |
| Среда обитания | Наземно-воздушная | Водная | Наземно-воздушная |

| Содержание верного ответа и указания по оцениванию | Баллы |
|--|-------|
| Верно подписаны названия трёх растений и указаны среды их обитания | 2 |
| Верно подписаны названия не менее двух растений и указаны среды обитания одного-двух из них. ИЛИ Верно подписаны только названия трёх растений, среды обитания не указаны / указаны неверно | 1 |
| Все комбинации элементов, не соответствующие указаниям по выставлению 2 баллов и 1 балла. ИЛИ Ответ неправильный | 0 |
| <i>Максимальный балл</i> | 2 |

| | |
|------|---|
| 10.2 | мятлик луговой – 9 вишня – 10 филлофора – 2 |
|------|---|

Система оценивания проверочной работы

Правильный ответ на каждое из заданий 14, 15.1, 15.2, 15.3, 18 оценивается 1 баллом.

Правильный ответ на каждое из заданий 12 и 17 оценивается 2 баллами. Если в ответе допущена одна ошибка (в том числе написана лишняя цифра или не написана одна необходимая цифра), выставляется 1 балл; если допущено две или более ошибки – 0 баллов.

Правильный ответ на задание 16 оценивается 3 баллами. Если в ответе допущена одна ошибка (в том числе написана лишняя цифра или не написана одна необходимая цифра), выставляется 2 балла; если в ответе допущены две ошибки, выставляется 1 балл; если допущено три или более ошибки – 0 баллов.

| Номер задания | Правильный ответ | | |
|---------------|-------------------------|-------------------|------------------|
| 12 | 24 | | |
| 14 | 56 | | |
| 15.1 | 3 | | |
| 15.2 | ягода | | |
| 15.3 | 1 | | |
| 16 | Представители семейства | Дикорастущие виды | Пищевые растения |
| | 1346 | 13 | 46 |
| 17 | 212313 | | |
| 18 | НИКОТИН | | |

11

11.1

| Содержание верного ответа и указания к оцениванию (допускаются иные формулировки ответа, не искажающие его смысла) | Баллы |
|---|-------|
| Правильный ответ должен содержать <u>два элемента</u> : 1) отдел – 3; 2) признак – наличие цветка/плода | |
| Правильно указаны два элемента ответа | 2 |
| Правильно указан только первый элемент ответа | 1 |
| Ответ неправильный или содержит только второй элемент ответа | 0 |
| <i>Максимальный балл</i> | 2 |

11.2

| Содержание верного ответа и указания к оцениванию (допускаются иные формулировки ответа, не искажающие его смысла) | Баллы |
|--|-------|
| Правильный ответ должен содержать <u>два элемента</u> : 1) класс – 1; 2) признак – строение цветка: количество членов цветка кратно 5 ИЛИ стержневая корневая система / сетчато-перистое жилкование листьев / сетчатое жилкование листьев / перистое жилкование листьев | |
| Правильно указаны два элемента | 2 |
| Правильно указан только первый элемент ответа | 1 |
| Ответ неправильный или содержит только второй элемент ответа | 0 |
| <i>Максимальный балл</i> | 2 |

11.3

| Содержание верного ответа и указания к оцениванию (допускаются иные формулировки ответа, не искажающие его смысла) | Баллы |
|--|--------------|
| Правильный ответ должен содержать <u>два элемента</u> : 1) семейство – 6; 2) признак – строение цветка / плод, характерный для семейства | |
| Правильно указаны два элемента | 2 |
| Правильно указан только первый элемент ответа | 1 |
| Ответ неправильный или содержит только второй элемент ответа | 0 |
| <i>Максимальный балл</i> | 2 |

13

| Содержание верного ответа и указания к оцениванию (допускаются иные формулировки ответа, не искажающие его смысла) | Баллы | | | | | | | | | | | | |
|--|----------------------|----------------------|---------|---------|---------|--------|---|---|-----|-----|---|---|--|
| Правильный ответ должен содержать <u>следующие элементы</u> : 1) пол цветка – В (обоеполый); 2) тип симметрии цветка – А (правильный); 3) количество чашелистиков (чашечка) – (5); 4) количество лепестков (венчик) – (5); 5) количество тычинок – 5; 6) количество пестиков – 1 | | | | | | | | | | | | | |
| <table border="1"> <thead> <tr> <th>Пол цветка</th> <th>Тип симметрии цветка</th> <th>Чашечка</th> <th>Венчик</th> <th>Тычинки</th> <th>Пестик</th> </tr> </thead> <tbody> <tr> <td>В</td> <td>А</td> <td>(5)</td> <td>(5)</td> <td>5</td> <td>1</td> </tr> </tbody> </table> | Пол цветка | Тип симметрии цветка | Чашечка | Венчик | Тычинки | Пестик | В | А | (5) | (5) | 5 | 1 | |
| Пол цветка | Тип симметрии цветка | Чашечка | Венчик | Тычинки | Пестик | | | | | | | | |
| В | А | (5) | (5) | 5 | 1 | | | | | | | | |
| Правильно указаны все шесть элементов ответа | 3 | | | | | | | | | | | | |
| Правильно указаны любые четыре-пять элементов ответа | 2 | | | | | | | | | | | | |
| Правильно указаны любые два-три элемента ответа | 1 | | | | | | | | | | | | |
| Правильно указан только один элемент, или ответ неправильный | 0 | | | | | | | | | | | | |
| <i>Максимальный балл</i> | 3 | | | | | | | | | | | | |

19

| Содержание верного ответа и указания к оцениванию (допускаются иные формулировки ответа, не искажающие его смысла) | Баллы |
|---|--------------|
| Правильный ответ должен содержать <u>три примера</u> травянистых растений семейства Паслёновые, например: красавка, баклажан, перец. <i>Могут быть указаны любые травянистые растения семейства Паслёновые</i> | |
| Правильно указаны три примера | 2 |
| Правильно указаны два примера | 1 |
| Правильно указан только один пример, или ответ неправильный | 0 |
| <i>Максимальный балл</i> | 2 |

Система оценивания выполнения всей работы

Максимальный первичный балл за выполнение работы – 45.

Рекомендации по переводу первичных баллов в отметки по пятибалльной шкале

| Отметка по пятибалльной шкале | «2» | «3» | «4» | «5» |
|-------------------------------|------|-------|-------|-------|
| Первичные баллы | 0–10 | 11–22 | 23–34 | 35–45 |