

**Проверочная работа  
по БИОЛОГИИ**

**7 класс**

**Вариант 1**

**Инструкция по выполнению заданий части 1 проверочной работы**

На выполнение заданий части 1 проверочной работы по биологии отводится один урок (не более 45 минут). Часть 1 включает в себя 10 заданий.

Ответы на задания запишите в поля ответов в тексте работы. В случае записи неверного ответа зачеркните его и запишите рядом новый.

При выполнении работы не разрешается пользоваться учебниками, рабочими тетрадями, справочным материалом.

При необходимости можно пользоваться черновиком. Записи в черновике проверяться и оцениваться не будут.

Советуем выполнять задания в том порядке, в котором они даны. В целях экономии времени пропускайте задание, которое не удаётся выполнить сразу, и переходите к следующему. Если после выполнения работы у Вас останется время, то Вы сможете вернуться к пропущенным заданиям.

***Желаем успеха!***

*Таблица для внесения баллов участника\**

Номер задания	1.1	1.2	2	3	4	5	6.1	6.2	7.1	7.2	8	9	10.1	10.2	Сумма баллов (за Часть 1)
Баллы															

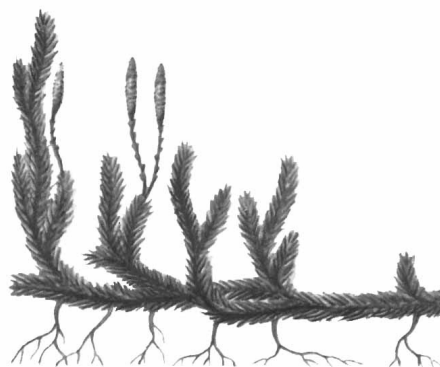
\* *Обратите внимание:* в случае, если какие-либо задания не могли быть выполнены целым классом по причинам, связанным с особенностями организации учебного процесса, в форме сбора результатов ВПР всем обучающимся класса за данные задания вместо баллов выставляется значение «Тема не пройдена». В соответствующие ячейки таблицы заполняется н/п.

1 Рассмотрите изображения различных объектов живой природы.

1.1. Подпишите их названия, используя слова из предложенного списка: *однодольные, листостебельные мхи, папоротниковые, плауновые.*



А. \_\_\_\_\_



Б. \_\_\_\_\_



В. \_\_\_\_\_



Г. \_\_\_\_\_

1.2. Три из изображённых объектов объединены общим признаком. Выпишите название объекта, «выпадающего» из общего ряда. Объясните свой выбор.

Ответ: \_\_\_\_\_

\_\_\_\_\_

2 Каково значение мхов в природе? Назовите одно из них.

Ответ: \_\_\_\_\_

\_\_\_\_\_

\_\_\_\_\_

3 Полина и Никита собрали и подготовили для гербария образцы растений. Для каждого растения им необходимо составить «паспорт», соответствующий положению этого растения в общей классификации организмов. Помогите ребятам записать в таблицу **слова (словосочетание)** из предложенного списка в такой последовательности, чтобы получился «паспорт» растения.

Список слов (словосочетание):

- 1) Покрытосеменные
- 2) Растения
- 3) Однодольные
- 4) Ежа сборная
- 5) Ежа

Царство	Отдел	Класс	Род	Вид

4 Выберите из предложенного списка названия паразитических бактерий.

- 1) клубеньковые бактерии
- 2) молочнокислые бактерии
- 3) палочка Коха
- 4) чумная палочка
- 5) серобактерии

Ответ:

--	--

5

Выберите из предложенного списка и вставьте в текст пропущенные слова, используя для этого их цифровые обозначения. Впишите номера выбранных слов на места пропусков в тексте.

### Голосеменные

Отличительной особенностью голосеменных растений является развитие на побегах \_\_\_\_\_(А), в которых развиваются семена. Наиболее часто в наших лесах встречаются деревья: тенелюбивая ель и светолюбивая \_\_\_\_\_(Б). Они относятся к классу \_\_\_\_\_(В) голосеменных из-за особого строения листьев.

Список слов:

- 1) пихта
- 2) плод
- 3) сосна
- 4) хвойные
- 5) оболочкосеменные
- 6) шишка

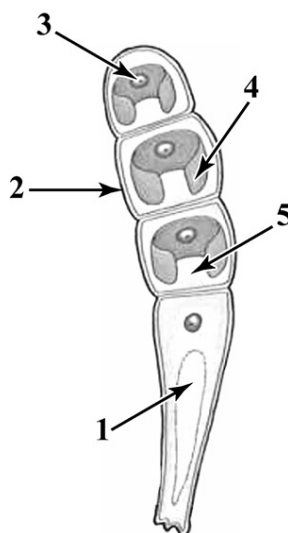
Запишите в таблицу выбранные цифры под соответствующими буквами.

Ответ:

А	Б	В

6

6.1. Напишите название органоида, обозначенного на рисунке цифрой 3.



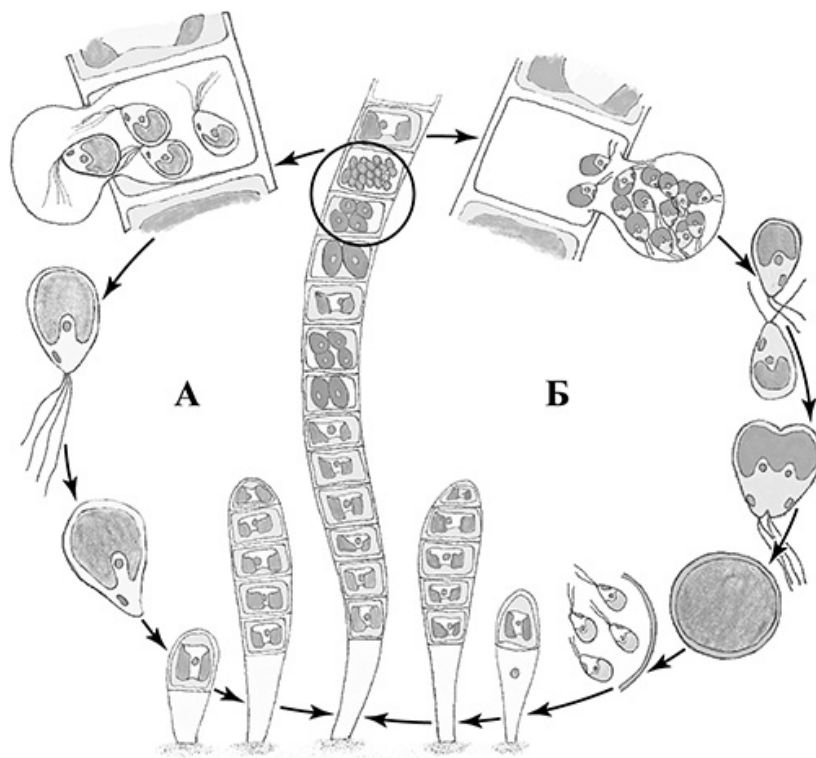
Ответ: \_\_\_\_\_

6.2. Какую функцию он выполняет?

Ответ: \_\_\_\_\_

7

7.1. На схеме изображён жизненный цикл улотрикса. Какой способ размножения обозначен на схеме буквой А?



Ответ: \_\_\_\_\_

7.2. При каких условиях окружающей среды улотрикс размножается таким образом?

Ответ: \_\_\_\_\_

8

Верны ли следующие суждения о высших растениях?

А. Тело состоит из тканей и разделено на вегетативные и генеративные органы.

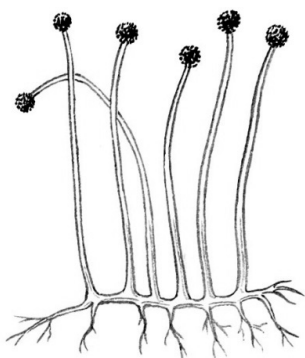
Б. В эту группу включают водоросли, мхи и папоротникообразные растения.

- 1) верно только А
- 2) верно только Б
- 3) оба суждения верны
- 4) оба суждения неверны

Ответ:

9

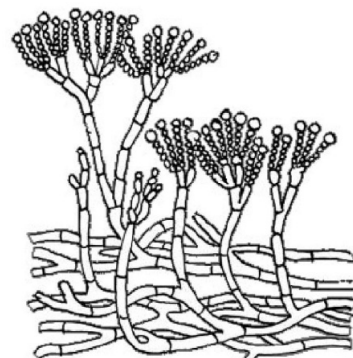
Рассмотрите изображения шести представителей мира грибов. Предложите основание, согласно которому эти грибы можно разделить на две группы – по три представителя в каждой.



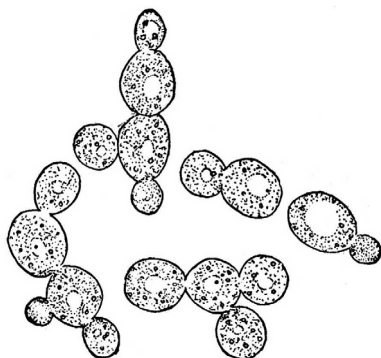
Мукор



Бледная поганка



Пеницилл



Дрожжи



Белый гриб



Подосиновик

Заполните таблицу: запишите в неё основание, по которому были разделены грибы, общее название для каждой группы грибов и перечислите грибы, которые Вы отнесли к этой группе.

Номер группы	Какое основание позволило разделить грибы?	Как называется данная группа грибов?	Какие грибы относятся к данной группе?
Группа 1			
Группа 2			



10

10.1. Рассмотрите изображения растений: *нителла*, *кукуруза*, *пузырник*. Подпишите их названия под соответствующими изображениями.

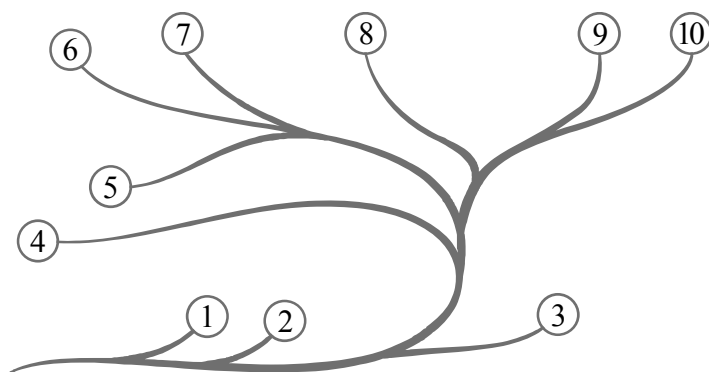
Под каждым названием растения укажите среду его обитания: *наземно-воздушная*, *водная*.



Название			
Среда обитания			

10.2. Рассмотрите схему, отражающую развитие растительного мира Земли.

- 1 – Зелёные водоросли
- 2 – Красные водоросли
- 3 – Бурые водоросли
- 4 – Мхи
- 5 – Плауны
- 6 – Папоротники
- 7 – Хвощи
- 8 – Голосеменные
- 9 – Однодольные
- 10 – Двудольные



Какими цифрами на схеме обозначены группы организмов, к которым относят изображённые на рисунках растения? Запишите в таблицу номера соответствующих групп.

Нителла	Пузырник	Кукуруза

**Проверочная работа  
по БИОЛОГИИ**

**7 класс**

**Вариант 1**

**Инструкция по выполнению заданий части 2 проверочной работы**

На выполнение заданий части 2 проверочной работы по биологии отводится один урок (не более 45 минут). Часть 2 включает в себя 9 заданий.

Ответы на задания запишите в поля ответов в тексте работы. В случае записи неверного ответа зачеркните его и запишите рядом новый.

При выполнении работы не разрешается пользоваться учебниками, рабочими тетрадями, справочным материалом.

При необходимости можно пользоваться черновиком. Записи в черновике проверяться и оцениваться не будут.

Советуем выполнять задания в том порядке, в котором они даны. В целях экономии времени пропускайте задание, которое не удаётся выполнить сразу, и переходите к следующему. Если после выполнения работы у Вас останется время, то Вы сможете вернуться к пропущенным заданиям.

***Желаем успеха!***

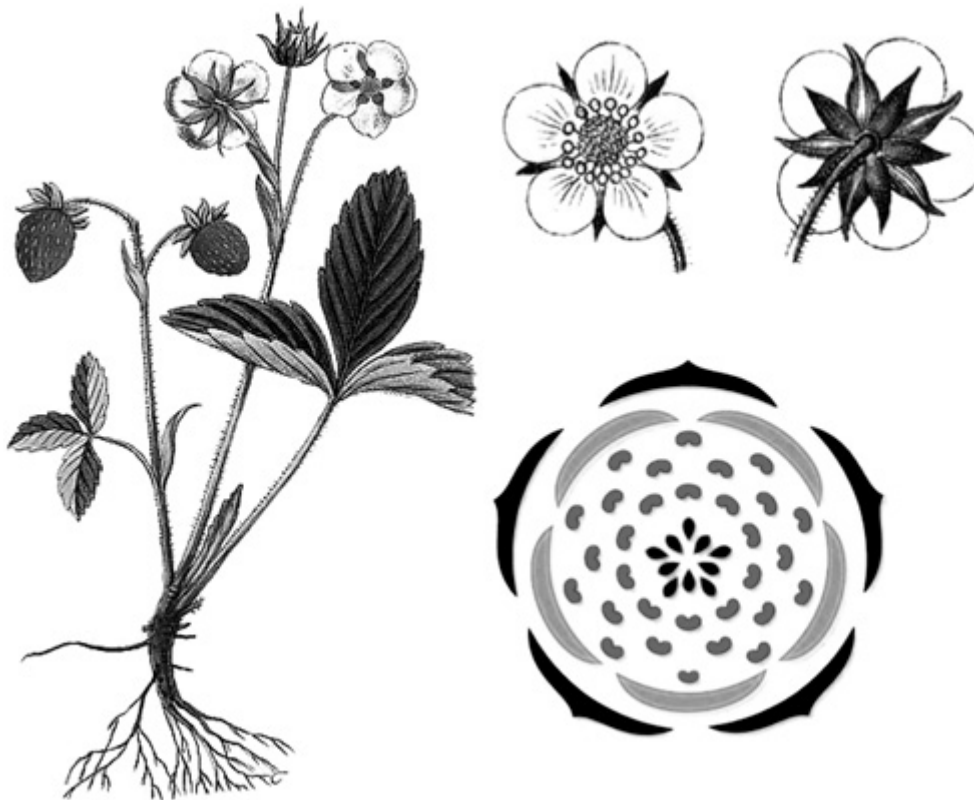
*Таблица для внесения баллов участника\**

Часть 1															
Номер задания	1.1	1.2	2	3	4	5	6.1	6.2	7.1	7.2	8	9	10.1	10.2	
Баллы															
Часть 2															
Номер задания	11.1	11.2	11.3	12	13	14	15.1	15.2	15.3	16	17	18	19	Сумма баллов	Отметка за работу
Баллы															

\* *Обратите внимание:* в случае, если какие-либо задания не могли быть выполнены целым классом по причинам, связанным с особенностями организации учебного процесса, в форме сбора результатов ВПР всем обучающимся класса за данные задания вместо баллов выставляется значение «Тема не пройдена». В соответствующие ячейки таблицы заполняется н/п.

11

Рассмотрите изображение Земляники лесной и выполните задания. Определите систематическое положение Земляники лесной, выберите подходящие термины из списка и объясните свой выбор.



11.1. Из предложенных терминов выберите отдел, к которому относится Земляника лесная.

- 1) Голосеменные
- 2) Папоротниковидные
- 3) Покрытосеменные
- 4) Моховидные

Ответ:

По какому признаку, отображённому на рисунке, Вы определили принадлежность растения к указанному Вами отделу?

Ответ: \_\_\_\_\_

11.2. Из предложенных терминов выберите **класс**, к которому относится Земляника лесная.

- 1) Однодольные
- 2) Хвойные
- 3) Гинкговые
- 4) Двудольные

Ответ:

По какому признаку, отображённому на рисунке, Вы определили принадлежность растения к указанному Вами классу?



Ответ: \_\_\_\_\_

11.3. Из предложенных вариантов выберите **семейство**, к которому относится Земляника лесная.

- 1) Мотыльковые (Бобовые)
- 2) Крестоцветные (Капустные)
- 3) Сложноцветные
- 4) Злаковые (Мятликовые)
- 5) Розоцветные
- 6) Паслёновые
- 7) Лилейные

Ответ:

По какому признаку, отображённому на рисунке, Вы определили принадлежность растения к указанному Вами семейству?



Ответ: \_\_\_\_\_

12

Выберите из приведённого ниже списка все возможные типы листьев, которые встречаются у растений, принадлежащих к тому же семейству, что и Земляника лесная.

- 1) линейные
- 2) перистые
- 3) тройчатые
- 4) игловидные

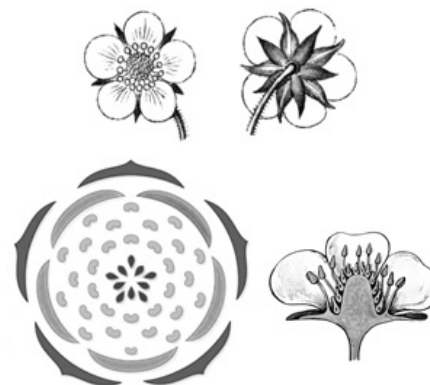
Запишите в ответе цифры, соответствующие выбранным ответам.



Ответ: \_\_\_\_\_

13

На рисунке изображены цветок Земляники лесной и его отдельные элементы. Дайте описание цветка, используя приведённые ниже обозначения и термины.



**Пол цветка:**

- А – женский
- Б – обоеполый
- В – мужской

**Тип симметрии:**

- А – неправильный
- Б – правильный

Сросшиеся элементы обозначаются скобками ( ).

Внутри скобок находится цифра, обозначающая количество элементов данного цветка.

Если элементы цветка расположены кругами, то между количеством элементов в каждом круге ставится знак «+».

Пол цветка	Тип симметрии цветка	Чашечка	Венчик	Тычинки	Пестик

14

Выберите из приведённого ниже списка все названия соцветий, которые могут быть у растений, принадлежащих к тому же семейству, что и Земляника лесная.

- 1) сложный колос
- 2) корзинка
- 3) початок
- 4) зонтик
- 5) колос
- 6) головка
- 7) кисть

Запишите в ответе цифры, соответствующие выбранным ответам.

Ответ: \_\_\_\_\_

15. 15.1. Укажите цифру, находящуюся на рисунке под изображением плода Земляники лесной.



Запишите соответствующую цифру в поле ответа.

Ответ:

15.2. Напишите название этого плода.

Ответ: \_\_\_\_\_

15.3. К какому типу плодов относится плод Земляники лесной?

- 1) сочный многосемянный
- 2) сухой многосемянный
- 3) сухой односемянный
- 4) сочный односемянный

Ответ:

16. Выберите из приведённого ниже списка растения, принадлежащие к тому же семейству, что и Земляника лесная. Какие из них дикорастущие, а какие культурные? Запишите в ответе цифры в соответствующие ячейки таблицы.

Список растений:

- 1) ландыш
- 2) лапчатка
- 3) черёмуха
- 4) вишня
- 5) василёк
- 6) груша

Представители семейства	Дикорастущие виды	Культурные растения
<input type="text"/>	<input type="text"/>	<input type="text"/>

- 17) Установите соответствие между названиями растений и жизненными формами этих растений: к каждой позиции, данной в первом столбце, подберите соответствующую позицию из второго столбца.

## НАЗВАНИЯ РАСТЕНИЙ

- А) яблоня  
Б) лапчатка  
В) малина  
Г) рябина  
Д) шиповник  
Е) гравилат

## ЖИЗНЕННЫЕ ФОРМЫ

- 1) деревья  
2) кустарники  
3) травы

Запишите в таблицу выбранные цифры под соответствующими буквами.

Ответ:

А	Б	В	Г	Д	Е

- 18) Земляника размножается вегетативно с помощью видоизменённых побегов. Напишите их название.

Ответ: \_\_\_\_\_

- 19) Растения имеют большое значение в природе. Приведите три примера растений семейства Розоцветные, плодами которых питаются дикие животные.

Ответ: \_\_\_\_\_

\_\_\_\_\_

### Система оценивания проверочной работы

Правильный ответ на каждое из заданий 1.1, 6.1, 6.2, 7.1, 7.2, 8 оценивается 1 баллом.

Правильный ответ на задание 3 оценивается 2 баллами. Если в ответе переставлены местами два элемента, выставляется 1 балл, более двух элементов – 0 баллов.

Полный правильный ответ на каждое из заданий 4, 5, 10.2 оценивается 2 баллами. Если в ответе допущена одна ошибка (в том числе написана лишняя цифра, или не написана одна необходимая цифра), выставляется 1 балл; если допущено две или более ошибки – 0 баллов.

Номер задания	Правильный ответ
3	21354
4	34
5	634
8	1

1

1.1	А – листостебельные мхи Б – плауновые В – папоротниковые Г – однодольные
-----	---

1.2

Содержание верного ответа и указания к оцениванию	Баллы
Правильный ответ должен содержать следующие <u>элементы</u> : 1) <u>объект</u> : однодольные; 2) <u>объяснение</u> , например: это семенные растения / образуют цветы и плоды; ИЛИ 1) <u>объект</u> : листостебельные мхи; 2) <u>объяснение</u> , например: в жизненном цикле преобладает половое поколение Объяснение может быть дано в иной, близкой по смыслу формулировке, не искажающей его смысла	
Правильно определён объект и дано объяснение	2
Правильно определён объект, объяснение отсутствует / дано неправильно.	1
Объект определён неправильно / не определён независимо от наличия/отсутствия объяснения. ИЛИ Ответ неправильный	0
<i>Максимальный балл</i>	2

2	<b>Содержание верного ответа и указания к оцениванию</b> (допускаются иные формулировки ответа, не искажающие его смысла)	<b>Баллы</b>
	Правильный ответ должен содержать <u>указание на значение мхов в природе</u> , например, мхи выделяют кислород, необходимый для дыхания как самих растений, так и других организмов; ИЛИ мхи образуют из неорганических веществ органические, которые являются пищей для животных; ИЛИ мхи вызывают заболачивание территорий	
	Правильно указано значение	1
	Значение не указано / указано неправильно	0
	<i>Максимальный балл</i>	<i>1</i>

6	6.1	ядро
	6.2	хранение наследственной информации / регулирует процессы жизнедеятельности клетки

7	7.1	бесполое размножение / спорами
	7.2	при благоприятных условиях (лето)

9	<b>Содержание верного ответа и указания к оцениванию</b> (допускаются иные формулировки ответа, не искажающие его смысла)	<b>Баллы</b>
	Правильный ответ должен содержать следующие <u>элементы</u> : 1) <u>основание</u> – плодовое тело; 2) <u>группа 1</u> – имеющие плодовое тело: белый гриб, подосиновик, бледная поганка; 3) <u>группа 2</u> – не имеющие плодового тела: дрожжи, пеницилл, мукор ИЛИ 1) <u>основание</u> – размеры; 2) <u>группа 1</u> – видны невооружённым глазом: белый гриб, подосиновик, бледная поганка; 3) <u>группа 2</u> – видны с помощью микроскопа: дрожжи, пеницилл, мукор ИЛИ 1) <u>основание</u> – значение для человека; 2) <u>группа 1</u> – полезные: белый гриб, подосиновик, дрожжи; 3) <u>группа 2</u> – вредные: мукор, пеницилл, бледная поганка	
	Правильно заполнены пять ячеек таблицы	3
	Правильно заполнены только четыре любые ячейки таблицы	2
	Правильно заполнены только три любые ячейки таблицы	1
	Все иные ситуации, не соответствующие правилам выставления 3, 2 и 1 балла. ИЛИ Ответ неправильный	0
	<i>Максимальный балл</i>	<i>3</i>

10

10.1



Название	Пузырник	Кукуруза	Нителла
Среда обитания	Наземно-воздушная	Наземно-воздушная	Водная

Содержание верного ответа и указания по оцениванию	Баллы
Верно подписаны названия трёх растений и указаны среды их обитания	2
Верно подписаны названия не менее двух растений и указаны среды обитания одного-двух из них. ИЛИ Верно подписаны только названия трёх растений, среды обитания не указаны / указаны неверно	1
Все комбинации элементов, не соответствующие указаниям по выставлению 2 баллов и 1 балла. ИЛИ Ответ неправильный	0
<i>Максимальный балл</i>	2

10.2	нителла – 1 пузырник – 6 кукуруза – 9
------	---

### Система оценивания проверочной работы

Правильный ответ на каждое из заданий 14, 15.1, 15.2, 15.3, 18 оценивается 1 баллом.

Правильный ответ на каждое из заданий 12 и 17 оценивается 2 баллами. Если в ответе допущена одна ошибка (в том числе написана лишняя цифра или не написана одна необходимая цифра), выставляется 1 балл; если допущено две или более ошибки – 0 баллов.

Правильный ответ на задание 16 оценивается 3 баллами. Если в ответе допущена одна ошибка (в том числе написана лишняя цифра или не написана одна необходимая цифра), выставляется 2 балла; если в ответе допущены две ошибки, выставляется 1 балл; если допущено три или более ошибки – 0 баллов.

Номер задания	Правильный ответ		
12	23		
14	47		
15.1	4		
15.2	многоорешек		
15.3	2		
16	Представители семейства	Дикорастущие виды	Культурные растения
	2346	23	46
17	132123		
18	усы		

11

11.1

Содержание верного ответа и указания к оцениванию (допускаются иные формулировки ответа, не искажающие его смысла)	Баллы
Правильный ответ должен содержать <u>два элемента</u> : 1) отдел – 3; 2) признак – наличие цветка/плода	
Правильно указаны два элемента ответа	2
Правильно указан только первый элемент ответа	1
Ответ неправильный или содержит только второй элемент ответа	0
<i>Максимальный балл</i>	2

11.2

Содержание верного ответа и указания к оцениванию (допускаются иные формулировки ответа, не искажающие его смысла)	Баллы
Правильный ответ должен содержать <u>два элемента</u> : 1) класс – 4; 2) признак – строение цветка: количество членов цветка кратно 5 <b>ИЛИ</b> листья тройчатосложные / сетчато-перистое жилкование листьев / сетчатое жилкование листьев / перистое жилкование листьев	
Правильно указаны два элемента	2
Правильно указан только первый элемент ответа	1
Ответ неправильный или содержит только второй элемент ответа	0
<i>Максимальный балл</i>	2

11.3

Содержание верного ответа и указания к оцениванию (допускаются иные формулировки ответа, не искажающие его смысла)	Баллы
Правильный ответ должен содержать <u>два элемента</u> : 1) семейство – 5; 2) признак – строение цветка / плод, характерный для семейства	
Правильно указаны два элемента	2
Правильно указан только первый элемент ответа	1
Ответ неправильный или содержит только второй элемент ответа	0
<i>Максимальный балл</i>	2

13

Содержание верного ответа и указания к оцениванию (допускаются иные формулировки ответа, не искажающие его смысла)	Баллы												
Правильный ответ должен содержать <u>следующие элементы</u> : 1) пол цветка – Б (обоеполый); 2) тип симметрии цветка – Б (правильный); 3) количество чашелистиков (чашечка) – 5; 4) количество лепестков (венчик) – 5; 5) количество тычинок – ∞; 6) количество пестиков – ∞													
<table border="1" style="width: 100%; text-align: center;"> <thead> <tr> <th>Пол цветка</th> <th>Тип симметрии цветка</th> <th>Чашечка</th> <th>Венчик</th> <th>Тычинки</th> <th>Пестик</th> </tr> </thead> <tbody> <tr> <td>Б</td> <td>Б</td> <td>5</td> <td>5</td> <td>∞</td> <td>∞</td> </tr> </tbody> </table>	Пол цветка	Тип симметрии цветка	Чашечка	Венчик	Тычинки	Пестик	Б	Б	5	5	∞	∞	
Пол цветка	Тип симметрии цветка	Чашечка	Венчик	Тычинки	Пестик								
Б	Б	5	5	∞	∞								
Правильно указаны все шесть элементов ответа	3												
Правильно указаны любые четыре-пять элементов ответа	2												
Правильно указаны любые два-три элемента ответа	1												
Правильно указан только один элемент, или ответ неправильный	0												
<i>Максимальный балл</i>	3												

19

Содержание верного ответа и указания к оцениванию (допускаются иные формулировки ответа, не искажающие его смысла)	Баллы
Правильный ответ должен содержать <u>три примера</u> растений семейства Розоцветные, например: рябина, черёмуха, шиповник. <i>Могут быть указаны любые дикорастущие растения семейства Розоцветные, имеющие плоды костянки, многокостянки или многоорешек</i>	
Правильно указаны три примера	2
Правильно указаны два примера	1
Правильно указан только один пример, или ответ неправильный	0
<i>Максимальный балл</i>	2

### Система оценивания выполнения всей работы

Максимальный первичный балл за выполнение работы – 45.

*Рекомендации по переводу первичных баллов в отметки по пятибалльной шкале*

Отметка по пятибалльной шкале	«2»	«3»	«4»	«5»
Первичные баллы	0–10	11–22	23–34	35–45