

**Проверочная работа  
по БИОЛОГИИ**

**7 класс**

**Вариант 2**

**Инструкция по выполнению заданий части 1 проверочной работы**

На выполнение заданий части 1 проверочной работы по биологии отводится один урок (не более 45 минут). Часть 1 включает в себя 10 заданий.

Ответы на задания запишите в поля ответов в тексте работы. В случае записи неверного ответа зачеркните его и запишите рядом новый.

При выполнении работы не разрешается пользоваться учебниками, рабочими тетрадями, справочным материалом.

При необходимости можно пользоваться черновиком. Записи в черновике проверяться и оцениваться не будут.

Советуем выполнять задания в том порядке, в котором они даны. В целях экономии времени пропускайте задание, которое не удаётся выполнить сразу, и переходите к следующему. Если после выполнения работы у Вас останется время, то Вы сможете вернуться к пропущенным заданиям.

***Желаем успеха!***

*Таблица для внесения баллов участника\**

Номер задания	1.1	1.2	2	3	4	5	6.1	6.2	7.1	7.2	8	9	10.1	10.2	Сумма баллов (за Часть 1)
Баллы															

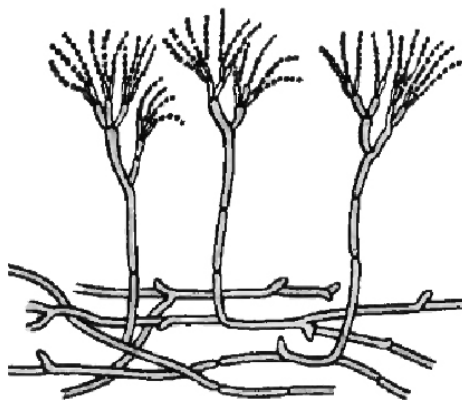
\* *Обратите внимание:* в случае, если какие-либо задания не могли быть выполнены целым классом по причинам, связанным с особенностями организации учебного процесса, в форме сбора результатов ВПР всем обучающимся класса за данные задания вместо баллов выставляется значение «Тема не пройдена». В соответствующие ячейки таблицы заполняется н/п.

1 Рассмотрите изображения различных объектов живой природы.

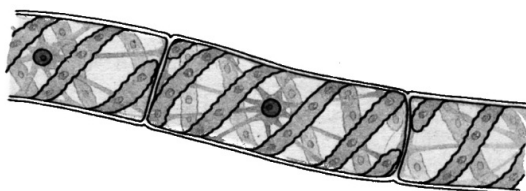
1.1. Подпишите их названия, используя слова из предложенного списка: *зелёные водоросли*, *мхи*, *сумчатые грибы*, *красные водоросли*.



А. \_\_\_\_\_



Б. \_\_\_\_\_



В. \_\_\_\_\_



Г. \_\_\_\_\_

1.2. Три из изображённых объектов объединены общим признаком. Выпишите название объекта, «выпадающего» из общего ряда. Объясните свой выбор.

Ответ: \_\_\_\_\_  
\_\_\_\_\_

2

Чем строение хлореллы отличается от строения хламидомонады? Назовите одно из отличий.

Ответ: \_\_\_\_\_

\_\_\_\_\_

\_\_\_\_\_

3

Арина и Фёдор собрали и подготовили для гербария образцы растений. Для каждого растения им необходимо составить «паспорт», соответствующий положению этого растения в общей классификации организмов. Помогите ребятам записать в таблицу **слова (словосочетания)** из предложенного списка в такой последовательности, чтобы получился «паспорт» растения.

Список слов (словосочетаний):

- 1) Гусиный лук жёлтый
- 2) Однодольные
- 3) Гусиный лук
- 4) Покрытосеменные
- 5) Растения

Царство	Отдел	Класс	Род	Вид

4

Выберите из предложенного списка виды бесполого размножения грибов.

- 1) почкованием
- 2) спорами
- 3) отпрысками
- 4) семенами
- 5) корневищами

Ответ:

--	--

5

Выберите из предложенного списка и вставьте в текст пропущенные слова, используя для этого их цифровые обозначения. Впишите номера выбранных слов на места пропусков в тексте.

### Грибы

Мир грибов интересен и очень разнообразен. Грибы питаются готовыми \_\_\_\_\_(А) веществами. Это сближает их с \_\_\_\_\_(Б). Клеточные стенки, содержащие \_\_\_\_\_(В), выполняют опорную функцию. От растений их отличает отсутствие хлоропластов, а сближает с растениями неограниченный рост.

Список слов:

- 1) органический
- 2) неорганический
- 3) целлюлоза
- 4) животное
- 5) растение
- 6) хитин

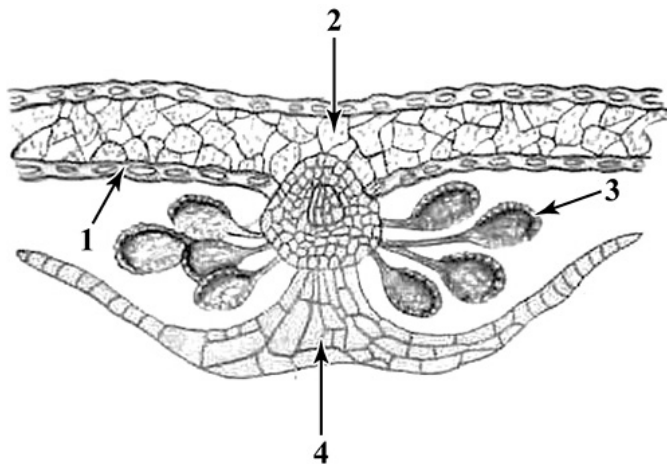
Запишите в таблицу выбранные цифры под соответствующими буквами.

Ответ:

А	Б	В

6

6.1. Напишите название структуры папоротника, обозначенной на рисунке цифрой 3.



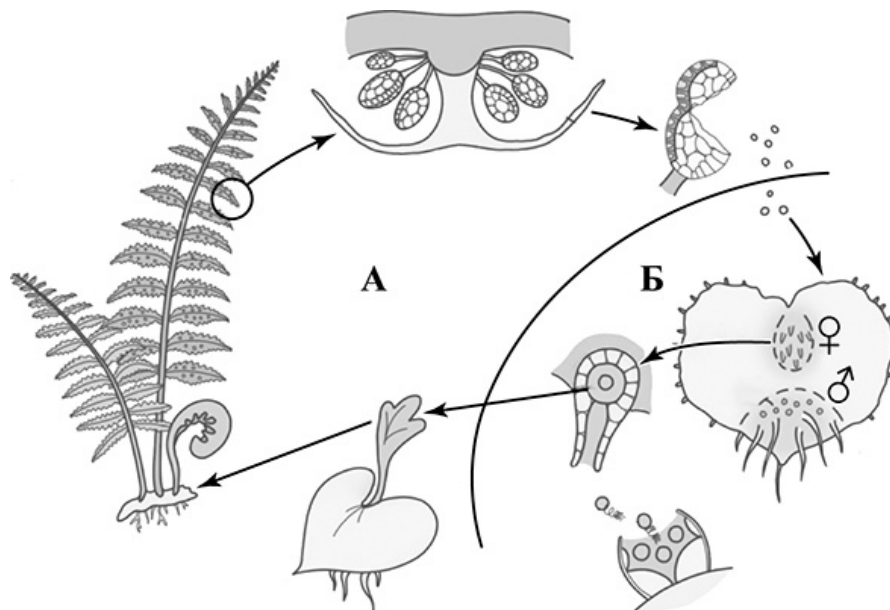
Ответ: \_\_\_\_\_

6.2. Какую функцию она выполняет?

Ответ: \_\_\_\_\_

7

7.1. На схеме изображён жизненный цикл папоротника. Как называется поколение жизненного цикла, обозначенное на схеме буквой Б?



Ответ: \_\_\_\_\_

7.2. Из какой клетки развивается бесполое поколение папоротников?

Ответ: \_\_\_\_\_

8

Верны ли следующие суждения о строении стебля древесных растений?

- А. Рост стебля в толщину происходит за счёт деления клеток древесины.
- Б. Луб содержит ситовидные трубки и лубяные волокна.

- 1) верно только А
- 2) верно только Б
- 3) оба суждения верны
- 4) оба суждения неверны

Ответ:

9

Рассмотрите изображения шести представителей мира растений. Предложите основание, согласно которому их можно разделить на две группы – по три представителя в каждой.



Томат



Сосна



Подсолнечник



Яблоня



Ольха



Лапчатка

Заполните таблицу: запишите в неё основание, по которому были разделены растения, общее название для каждой группы растений и перечислите растения, которые Вы отнесли к этой группе.

Номер группы	Какое основание позволило разделить растения?	Как называется данная группа растений?	Какие растения относятся к данной группе?
Группа 1			
Группа 2			



10

10.1. Рассмотрите изображения растений: *порфира пёстрая*, *мятлик луговой*, *фасоль*. Подпишите их названия под соответствующими изображениями.

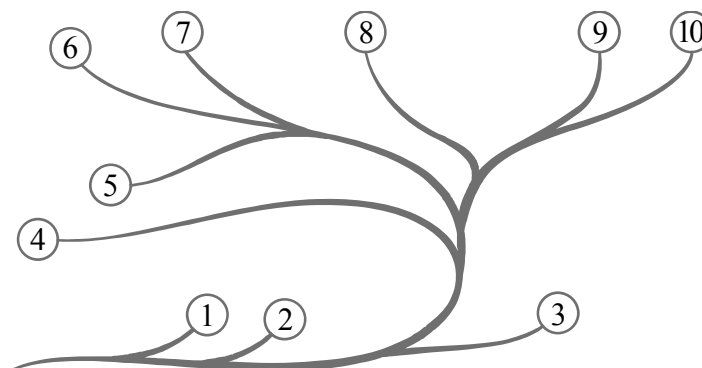
Под каждым названием растения укажите среду его обитания: *наземно-воздушная*, *водная*.



Название			
Среда обитания			

10.2. Рассмотрите схему, отражающую развитие растительного мира Земли.

- 1 – Зелёные водоросли
- 2 – Красные водоросли
- 3 – Бурые водоросли
- 4 – Мхи
- 5 – Плауны
- 6 – Папоротники
- 7 – Хвощи
- 8 – Голосеменные
- 9 – Однодольные
- 10 – Двудольные



Какими цифрами на схеме обозначены группы организмов, к которым относят изображённые на рисунках растения? Запишите в таблицу номера соответствующих групп.

Фасоль	Порфира пёстрая	Мятлик луговой

**Проверочная работа  
по БИОЛОГИИ**

**7 класс**

**Вариант 2**

**Инструкция по выполнению заданий части 2 проверочной работы**

На выполнение заданий части 2 проверочной работы по биологии отводится один урок (не более 45 минут). Часть 2 включает в себя 9 заданий.

Ответы на задания запишите в поля ответов в тексте работы. В случае записи неверного ответа зачеркните его и запишите рядом новый.

При выполнении работы не разрешается пользоваться учебниками, рабочими тетрадями, справочным материалом.

При необходимости можно пользоваться черновиком. Записи в черновике проверяться и оцениваться не будут.

Советуем выполнять задания в том порядке, в котором они даны. В целях экономии времени пропускайте задание, которое не удаётся выполнить сразу, и переходите к следующему. Если после выполнения работы у Вас останется время, то Вы сможете вернуться к пропущенным заданиям.

***Желаем успеха!***

*Таблица для внесения баллов участника\**

Часть 1															
Номер задания	1.1	1.2	2	3	4	5	6.1	6.2	7.1	7.2	8	9	10.1	10.2	
Баллы															
Часть 2															
Номер задания	11.1	11.2	11.3	12	13	14	15.1	15.2	15.3	16	17	18	19	Сумма баллов	Отметка за работу
Баллы															

\* *Обратите внимание:* в случае, если какие-либо задания не могли быть выполнены целым классом по причинам, связанным с особенностями организации учебного процесса, в форме сбора результатов ВПР всем обучающимся класса за данные задания вместо баллов выставляется значение «Тема не пройдена». В соответствующие ячейки таблицы заполняется н/п.

- 11) Рассмотрите изображение Василька синего и выполните задания. Определите систематическое положение Василька синего, выберите подходящие термины из списка и объясните свой выбор.



11.1. Из предложенных терминов выберите отдел, к которому относится Василёк синий.

- 1) Моховидные
- 2) Покрытосеменные
- 3) Папоротниковидные
- 4) Голосеменные

Ответ:

По какому признаку, отображённому на рисунке, Вы определили принадлежность растения к указанному Вами отделу?

Ответ: \_\_\_\_\_

11.2. Из предложенных терминов выберите **класс**, к которому относится Василёк синий.

- 1) Хвойные
- 2) Гинкговые
- 3) Двудольные
- 4) Однодольные

Ответ:

По какому признаку, отображённому на рисунке, Вы определили принадлежность растения к указанному Вами классу?

Ответ: \_\_\_\_\_

11.3. Из предложенных вариантов выберите **семейство**, к которому относится Василёк синий.

- 1) Мотыльковые (Бобовые)
- 2) Розоцветные
- 3) Паслёновые
- 4) Злаковые (Мятликовые)
- 5) Сложноцветные
- 6) Крестоцветные (Капустные)
- 7) Лилейные

Ответ:

По какому признаку, отображённому на рисунке, Вы определили принадлежность растения к указанному Вами семейству?

Ответ: \_\_\_\_\_

12

Выберите из приведённого ниже списка все возможные типы листьев, которые встречаются у растений, принадлежащих к тому же семейству, что и Василёк синий.

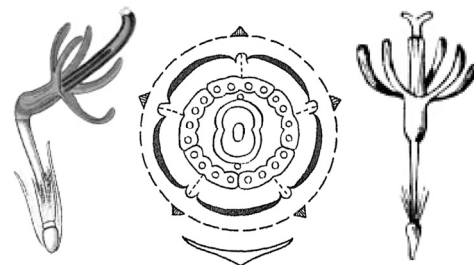
- 1) линейные
- 2) рассечённые
- 3) игловидные
- 4) цельные

Запишите в ответе цифры, соответствующие выбранным ответам.

Ответ: \_\_\_\_\_

13

На рисунке изображены цветок Василька синего и его отдельные элементы. Дайте описание цветка, используя приведённые ниже обозначения и термины.



**Пол цветка:**

- А – обоеполый
- Б – мужской
- В – женский

**Тип симметрии:**

- А – неправильный
- Б – правильный

Сросшиеся элементы обозначаются скобками ( ).

Внутри скобок находится цифра, обозначающая количество элементов данного цветка.

Если элементы цветка расположены кругами, то между количеством элементов в каждом круге ставится знак «+».

□

Пол цветка	Тип симметрии цветка	Чашечка	Венчик	Тычинки	Пестик

14

Выберите из приведённого ниже списка название соцветия, которое может быть у растений, принадлежащих к тому же семейству, что и Василёк синий.

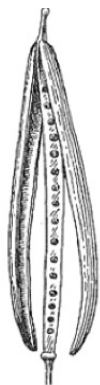
- 1) кисть
- 2) корзинка
- 3) початок
- 4) метёлка
- 5) колос
- 6) зонтик
- 7) головка

Запишите в ответе цифры, соответствующие выбранным ответам.

□

Ответ: \_\_\_\_\_

15.1. Укажите цифру, находящуюся на рисунке под изображением плода Василька синего.



1



2



3



4



5

Запишите соответствующую цифру в поле ответа.

Ответ:

15.2. Напишите название этого плода.

Ответ: \_\_\_\_\_

15.3. К какому типу плодов относится плод Василька синего?

- 1) сочный многосемянный
- 2) сухой многосемянный
- 3) сухой односемянный
- 4) сочный односемянный

Ответ:

16. Выберите из приведённого ниже списка растения, принадлежащие к тому же семейству, что и Василёк синий. Какие из них дикорастущие, а какие культурные? Запишите в ответе цифры в соответствующие ячейки таблицы.

Список растений:

- 1) подсолнечник
- 2) осот
- 3) ландыш
- 4) горчица
- 5) астра
- 6) нивяник

Представители семейства	Дикорастущие виды	Культурные растения

17

Установите соответствие между названиями растений и видами применения этих растений: к каждой позиции, данной в первом столбце, подберите соответствующую позицию из второго столбца.

## НАЗВАНИЯ РАСТЕНИЙ

- А) астра
- Б) календула
- В) девясил
- Г) артишок
- Д) подсолнечник
- Е) хризантема

## ВИДЫ ПРИМЕНЕНИЯ

- 1) декоративные
- 2) лекарственные
- 3) пищевые

Запишите в таблицу выбранные цифры под соответствующими буквами.

Ответ:

А	Б	В	Г	Д	Е

18

У многих сложноцветных семянки с летучками или хохолками. Как распространяются эти плоды?

Ответ: \_\_\_\_\_

19

Растения имеют большое значение в жизни человека. Приведите три примера травянистых растений семейства Сложноцветные.

Ответ: \_\_\_\_\_

\_\_\_\_\_

### Система оценивания проверочной работы

Правильный ответ на каждое из заданий 1.1, 6.1, 6.2, 7.1, 7.2, 8 оценивается 1 баллом.

Правильный ответ на задание 3 оценивается 2 баллами. Если в ответе переставлены местами два элемента, выставляется 1 балл, более двух элементов – 0 баллов.

Полный правильный ответ на каждое из заданий 4, 5, 10.2 оценивается 2 баллами. Если в ответе допущена одна ошибка (в том числе написана лишняя цифра, или не написана одна необходимая цифра), выставляется 1 балл; если допущено две или более ошибки – 0 баллов.

Номер задания	Правильный ответ
3	54231
4	12
5	146
8	2

1

1.1	А – красные водоросли Б – сумчатые грибы В – зелёные водоросли Г – мхи
-----	---

1.2

Содержание верного ответа и указания к оцениванию	Баллы
Правильный ответ должен содержать следующие <u>элементы</u> : 1) <u>объект</u> : сумчатые грибы; 2) <u>объяснение</u> , например: это представители царства грибов / не имеют хлорофилла / не способны к фотосинтезу Объяснение может быть дано в иной, близкой по смыслу формулировке, не искажающей его смысла	
Правильно определён объект и дано объяснение	2
Правильно определён объект, объяснение отсутствует / дано неправильно.	1
Объект определён неправильно / не определён независимо от наличия/отсутствия объяснения. ИЛИ Ответ неправильный	0
<i>Максимальный балл</i>	2

2	<b>Содержание верного ответа и указания к оцениванию</b> (допускаются иные формулировки ответа, не искажающие его смысла)	<b>Баллы</b>
	Правильный ответ должен содержать <u>указание на отличие хлореллы от хламидомонады</u> , например, у хлореллы нет жгутиков; ИЛИ у хлореллы отсутствует глазок	
	Правильно указано одно отличие	1
	Отличие не указано / указано неправильно	0
	<i>Максимальный балл</i>	<i>1</i>

6	6.1	спорангий
	6.2	образование спор

7	7.1	гаметофит / половое поколение
	7.2	из зиготы

9	<b>Содержание верного ответа и указания к оцениванию</b> (допускаются иные формулировки ответа, не искажающие его смысла)	<b>Баллы</b>
	Правильный ответ должен содержать следующие <u>элементы</u> : 1) <u>основание</u> – выведение человеком для получения пищевых продуктов; 2) <u>группа 1</u> – культурные растения: томат, яблоня, подсолнечник; 3) <u>группа 2</u> – дикорастущие растения: ольха, сосна, лапчатка ИЛИ 1) <u>основание</u> – жизненная форма; 2) <u>группа 1</u> – деревья: яблоня, ольха, сосна; 3) <u>группа 2</u> – травы: томат, подсолнечник, лапчатка	
	Правильно заполнены пять ячеек таблицы	3
	Правильно заполнены только четыре любые ячейки таблицы	2
	Правильно заполнены только три любые ячейки таблицы	1
	Все иные ситуации, не соответствующие правилам выставления 3, 2 и 1 балла. ИЛИ Ответ неправильный	0
	<i>Максимальный балл</i>	<i>3</i>

10

10.1



Название	Мятлик луговой	Фасоль	Порфира пёстрая
Среда обитания	Наземно-воздушная	Наземно-воздушная	Водная

Содержание верного ответа и указания по оцениванию	Баллы
Верно подписаны названия трёх растений и указаны среды их обитания	2
Верно подписаны названия не менее двух растений и указаны среды обитания одного-двух из них. ИЛИ Верно подписаны только названия трёх растений, среды обитания не указаны / указаны неверно	1
Все комбинации элементов, не соответствующие указаниям по выставлению 2 баллов и 1 балла. ИЛИ Ответ неправильный	0
<i>Максимальный балл</i>	2

10.2	фасоль – 10 порфира пёстрая – 2 мятлик луговой – 9
------	--

### Система оценивания проверочной работы

Правильный ответ на каждое из заданий 14, 15.1, 15.2, 15.3, 18 оценивается 1 баллом.

Правильный ответ на каждое из заданий 12 и 17 оценивается 2 баллами. Если в ответе допущена одна ошибка (в том числе написана лишняя цифра или не написана одна необходимая цифра), выставляется 1 балл; если допущено две или более ошибки – 0 баллов.

Правильный ответ на задание 16 оценивается 3 баллами. Если в ответе допущена одна ошибка (в том числе написана лишняя цифра или не написана одна необходимая цифра), выставляется 2 балла; если в ответе допущены две ошибки, выставляется 1 балл; если допущено три или более ошибки – 0 баллов.

Номер задания	Правильный ответ		
12	24		
14	2		
15.1	4		
15.2	семянка ИЛИ семянка с хохолком		
15.3	3		
16	Представители семейства	Дикорастущие виды	Культурные растения
	1256	26	15
17	122331		
18	ветром		

11

11.1

Содержание верного ответа и указания к оцениванию (допускаются иные формулировки ответа, не искажающие его смысла)	Баллы
Правильный ответ должен содержать <u>два элемента</u> : 1) отдел – 2; 2) признак – наличие цветка/плода	
Правильно указаны два элемента ответа	2
Правильно указан только первый элемент ответа	1
Ответ неправильный или содержит только второй элемент ответа	0
<i>Максимальный балл</i>	2

11.2

Содержание верного ответа и указания к оцениванию (допускаются иные формулировки ответа, не искажающие его смысла)	Баллы
Правильный ответ должен содержать <u>два элемента</u> : 1) класс – 3; 2) признак – строение цветка: количество членов цветка кратно 5 ИЛИ стержневая корневая система	
Правильно указаны два элемента	2
Правильно указан только первый элемент ответа	1
Ответ неправильный или содержит только второй элемент ответа	0
<i>Максимальный балл</i>	2

11.3

<b>Содержание верного ответа и указания к оцениванию</b> (допускаются иные формулировки ответа, не искажающие его смысла)	<b>Баллы</b>
Правильный ответ должен содержать <u>два элемента</u> : 1) семейство – 5; 2) признак – строение цветка / плод, характерный для семейства	
Правильно указаны два элемента	2
Правильно указан только первый элемент ответа	1
Ответ неправильный или содержит только второй элемент ответа	0
<i>Максимальный балл</i>	2

13

<b>Содержание верного ответа и указания к оцениванию</b> (допускаются иные формулировки ответа, не искажающие его смысла)	<b>Баллы</b>												
Правильный ответ должен содержать <u>следующие элементы</u> : 1) пол цветка – А (обоеполый); 2) тип симметрии цветка – Б (правильный); 3) количество чашелистиков (чашечка) – 0; 4) количество лепестков (венчик) – (5); 5) количество тычинок – (5); 6) количество пестиков – 1													
<table border="1" style="width: 100%; text-align: center;"> <thead> <tr> <th>Пол цветка</th> <th>Тип симметрии цветка</th> <th>Чашечка</th> <th>Венчик</th> <th>Тычинки</th> <th>Пестик</th> </tr> </thead> <tbody> <tr> <td>А</td> <td>Б</td> <td>0</td> <td>(5)</td> <td>(5)</td> <td>1</td> </tr> </tbody> </table>	Пол цветка	Тип симметрии цветка	Чашечка	Венчик	Тычинки	Пестик	А	Б	0	(5)	(5)	1	
Пол цветка	Тип симметрии цветка	Чашечка	Венчик	Тычинки	Пестик								
А	Б	0	(5)	(5)	1								
Правильно указаны все шесть элементов ответа	3												
Правильно указаны любые четыре-пять элементов ответа	2												
Правильно указаны любые два-три элемента ответа	1												
Правильно указан только один элемент, или ответ неправильный	0												
<i>Максимальный балл</i>	3												

19

<b>Содержание верного ответа и указания к оцениванию</b> (допускаются иные формулировки ответа, не искажающие его смысла)	<b>Баллы</b>
Правильный ответ должен содержать <u>три примера</u> травянистых растений семейства Сложноцветные, например: календула, василёк, одуванчик. <i>Могут быть указаны любые травянистые растения семейства Сложноцветные</i>	
Правильно указаны три примера	2
Правильно указаны два примера	1
Правильно указан только один пример, или ответ неправильный	0
<i>Максимальный балл</i>	2

### Система оценивания выполнения всей работы

Максимальный первичный балл за выполнение работы – 45.

*Рекомендации по переводу первичных баллов в отметки по пятибалльной шкале*

Отметка по пятибалльной шкале	«2»	«3»	«4»	«5»
Первичные баллы	0–10	11–22	23–34	35–45