

**Проверочная работа
по БИОЛОГИИ**

7 класс

Вариант 1

Инструкция по выполнению заданий части 1 проверочной работы

На выполнение заданий части 1 проверочной работы по биологии отводится один урок (не более 45 минут). Часть 1 включает в себя 10 заданий.

Ответы на задания запишите в поля ответов в тексте работы. В случае записи неверного ответа зачеркните его и запишите рядом новый.

При выполнении работы не разрешается пользоваться учебниками, рабочими тетрадями, справочным материалом.

При необходимости можно пользоваться черновиком. Записи в черновике проверяться и оцениваться не будут.

Советуем выполнять задания в том порядке, в котором они даны. В целях экономии времени пропускайте задание, которое не удаётся выполнить сразу, и переходите к следующему. Если после выполнения работы у Вас останется время, то Вы сможете вернуться к пропущенным заданиям.

Желаем успеха!

*Таблица для внесения баллов участника**

Номер задания	1.1	1.2	2	3	4	5	6.1	6.2	7.1	7.2	8	9	10.1	10.2	Сумма баллов (за Часть 1)
Баллы															

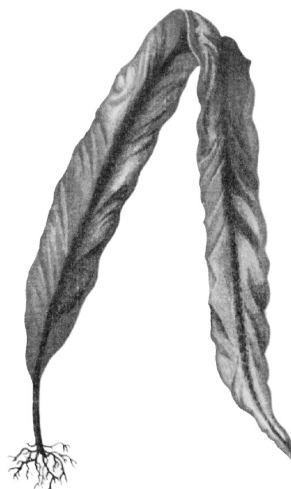
* *Обратите внимание:* в случае, если какие-либо задания не могли быть выполнены целым классом по причинам, связанным с особенностями организации учебного процесса, в форме сбора результатов ВПР всем обучающимся класса за данные задания вместо баллов выставляется значение «Тема не пройдена». В соответствующие ячейки таблицы заполняется н/п.

1 Рассмотрите изображения различных объектов живой природы.

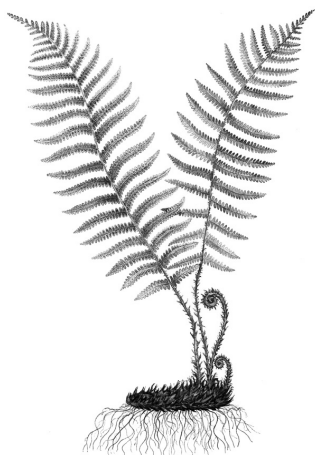
1.1. Подпишите их названия, используя слова из предложенного списка: *однодольные, листостебельные мхи, папоротниковые, бурые водоросли.*



А. _____



Б. _____



В. _____



Г. _____

1.2. Три из изображённых объектов объединены общим признаком. Выпишите название объекта, «выпадающего» из общего ряда. Объясните свой выбор.

Ответ: _____

2

Какие признаки грибов сходны с признаками растений? Назовите одну черту сходства.

Ответ: _____

3

Елена и Павел собрали и подготовили для гербария образцы растений. Для каждого растения им необходимо составить «паспорт», соответствующий положению этого растения в общей классификации организмов. Помогите ребятам записать в таблицу **слова (словосочетание)** из предложенного списка в такой последовательности, чтобы получился «паспорт» растения.

Список слов (словосочетание):

- 1) Растения
- 2) Двудольные
- 3) Дурман индийский
- 4) Покрытосеменные
- 5) Дурман

Царство	Отдел	Класс	Род	Вид

4

Выберите из предложенного списка названия инфекционных заболеваний, вызываемых вирусами.

- 1) бешенство
- 2) сибирская язва
- 3) грипп
- 4) холера
- 5) туберкулёз

Ответ:

--	--

5

Выберите из предложенного списка и вставьте в текст пропущенные слова, используя для этого их цифровые обозначения. Впишите номера выбранных слов на места пропусков в тексте.

Мхи

Мхи – это споровые растения. Споры у мхов созревают в особых органах – _____ (А). Для полового размножения мхов необходима _____ (Б), поэтому они часто встречаются около лесных озёр и болот. Многовековые отложения мхов на болотах образуют залежи _____ (В) – ценного удобрения и топлива.

Список слов:

- 1) коробочка
- 2) прохлада
- 3) сорус
- 4) вода
- 5) сфагнум
- 6) торф

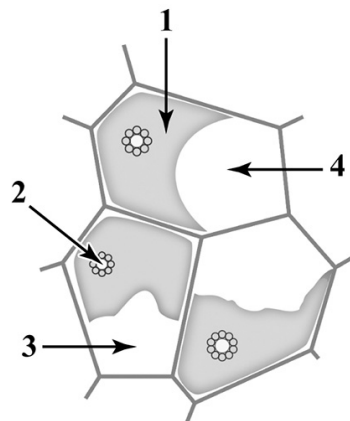
Запишите в таблицу выбранные цифры под соответствующими буквами.

Ответ:

А	Б	В

6

6.1. Напишите название органоида, обозначенного на рисунке цифрой 1.



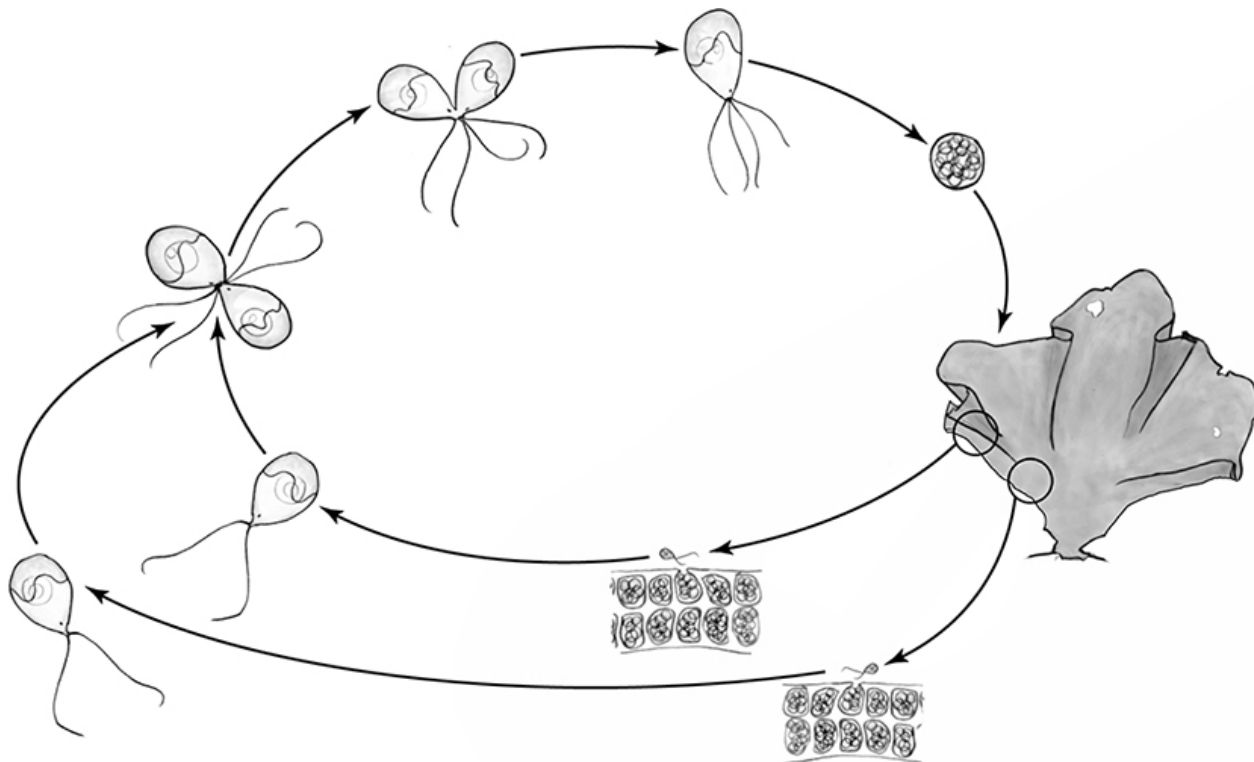
Ответ: _____

6.2. Какую функцию он выполняет?

Ответ: _____

7

7.1. На схеме изображена часть жизненного цикла ульвы. Какой способ размножения представлен на схеме?



Ответ: _____

7.2. При каких условиях окружающей среды ульва размножается таким образом?

Ответ: _____

8

Верны ли следующие суждения о процессах жизнедеятельности растений?

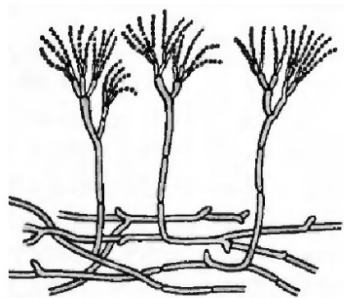
- А. В результате дыхания растений выделяется кислород.
- Б. Дыхание у растений происходит на свету и в темноте.

- 1) верно только А
- 2) верно только Б
- 3) оба суждения верны
- 4) оба суждения неверны

Ответ:

9

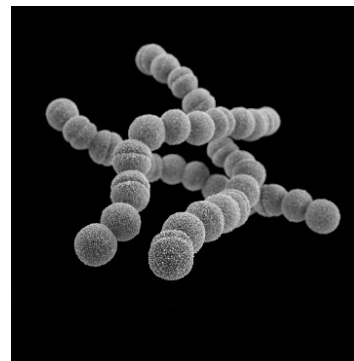
Рассмотрите изображения шести организмов. Предложите основание, согласно которому их можно разделить на две группы – по три представителя в каждой.



Пеницилл



Спорынья



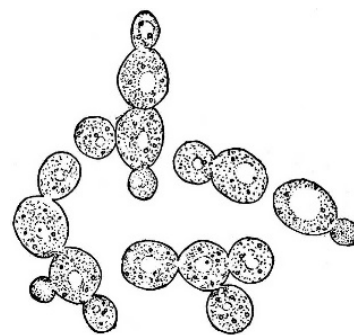
Стрептококки



Холерный вибрион



Спириллы



Дрожжи

Заполните таблицу: запишите в неё основание, по которому были разделены организмы, общее название для каждой группы организмов и перечислите организмы, которые Вы отнесли к этой группе.

Номер группы	Какое основание позволило разделить организмы?	Как называется данная группа организмов?	Какие организмы относятся к данной группе?
Группа 1			
Группа 2			





10

10.1. Рассмотрите изображения растений: *тюльпан*, *лапчатка прямостоячая*, *хлорелла*. Подпишите их названия под соответствующими изображениями.

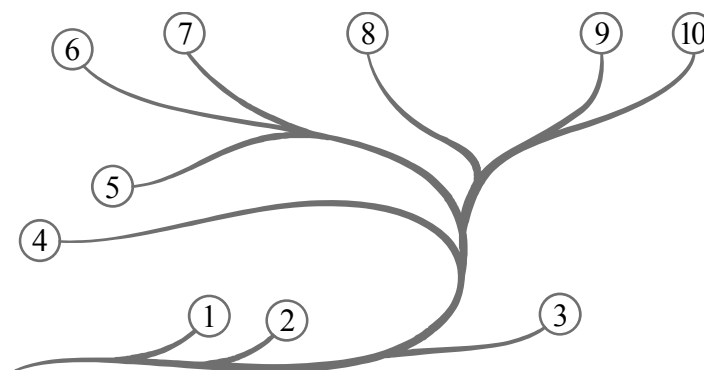
Под каждым названием растения укажите среду его обитания: *наземно-воздушная*, *водная*.



Название			
Среда обитания			

10.2. Рассмотрите схему, отражающую развитие растительного мира Земли.

- 1 – Зелёные водоросли
- 2 – Красные водоросли
- 3 – Бурые водоросли
- 4 – Мхи
- 5 – Плауны
- 6 – Папоротники
- 7 – Хвощи
- 8 – Голосеменные
- 9 – Однодольные
- 10 – Двудольные



Какими цифрами на схеме обозначены группы организмов, к которым относят изображённые на рисунках растения? Запишите в таблицу номера соответствующих групп.

Лапчатка прямостоячая	Тюльпан	Хлорелла



**Проверочная работа
по БИОЛОГИИ**

7 класс

Вариант 1

Инструкция по выполнению заданий части 2 проверочной работы

На выполнение заданий части 2 проверочной работы по биологии отводится один урок (не более 45 минут). Часть 2 включает в себя 9 заданий.

Ответы на задания запишите в поля ответов в тексте работы. В случае записи неверного ответа зачеркните его и запишите рядом новый.

При выполнении работы не разрешается пользоваться учебниками, рабочими тетрадями, справочным материалом.

При необходимости можно пользоваться черновиком. Записи в черновике проверяться и оцениваться не будут.

Советуем выполнять задания в том порядке, в котором они даны. В целях экономии времени пропускайте задание, которое не удаётся выполнить сразу, и переходите к следующему. Если после выполнения работы у Вас останется время, то Вы сможете вернуться к пропущенным заданиям.

Желаем успеха!

*Таблица для внесения баллов участника**

Часть 1															
Номер задания	1.1	1.2	2	3	4	5	6.1	6.2	7.1	7.2	8	9	10.1	10.2	
Баллы															
Часть 2															
Номер задания	11.1	11.2	11.3	12	13	14	15.1	15.2	15.3	16	17	18	19	Сумма баллов	Отметка за работу
Баллы															

* *Обратите внимание:* в случае, если какие-либо задания не могли быть выполнены целым классом по причинам, связанным с особенностями организации учебного процесса, в форме сбора результатов ВПР всем обучающимся класса за данные задания вместо баллов выставляется значение «Тема не пройдена». В соответствующие ячейки таблицы заполняется н/п.

- 11) Рассмотрите изображение Лилии саранки и выполните задания. Определите систематическое положение Лилии саранки, выберите подходящие термины из списка и объясните свой выбор.



11.1. Из предложенных терминов выберите отдел, к которому относится Лилия саранка.

- 1) Моховидные
- 2) Папоротниковидные
- 3) Покрытосеменные
- 4) Голосеменные

Ответ:

По какому признаку, отображённому на рисунке, Вы определили принадлежность растения к указанному Вами отделу?

Ответ: _____

11.2. Из предложенных терминов выберите **класс**, к которому относится Лилия саранка.

- 1) Хвойные
- 2) Гинкговые
- 3) Двудольные
- 4) Однодольные

Ответ:

По какому признаку, отображённому на рисунке, Вы определили принадлежность растения к указанному Вами классу?

Ответ: _____

11.3. Из предложенных вариантов выберите **семейство**, к которому относится Лилия саранка.

- 1) Мотыльковые (Бобовые)
- 2) Розоцветные
- 3) Паслёновые
- 4) Злаковые (Мятликовые)
- 5) Сложноцветные
- 6) Крестоцветные (Капустные)
- 7) Лилейные

Ответ:

По какому признаку, отображённому на рисунке, Вы определили принадлежность растения к указанному Вами семейству?

Ответ: _____

12

Выберите из приведённого ниже списка все возможные типы листьев, которые встречаются у растений, принадлежащих к тому же семейству, что и Лилия саранка.

- 1) линейные
- 2) рассечённые
- 3) игловидные
- 4) цельные

Запишите в ответе цифры, соответствующие выбранным ответам.

Ответ: _____

13

На рисунке изображены цветок Лилии саранки и его отдельные элементы. Дайте описание цветка, используя приведённые ниже обозначения и термины.



Пол цветка:

- А – обоеполый
- Б – мужской
- В – женский

Тип околоцветника:

- А – простой
- Б – двойной

Сросшиеся элементы обозначаются скобками ().

Внутри скобок находится цифра, обозначающая количество элементов данного цветка.

Если элементы цветка расположены кругами, то между количеством элементов в каждом круге ставится знак «+».

Пол цветка	Тип околоцветника	Околоцветник	Тычинки	Пестик

14

Выберите из приведённого ниже списка все названия соцветий, которые могут быть у растений, принадлежащих к тому же семейству, что и Лилия саранка.

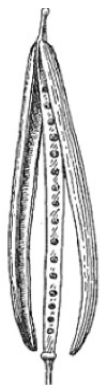
- 1) кисть
- 2) корзинка
- 3) початок
- 4) сложный колос
- 5) колос
- 6) зонтик
- 7) головка

Запишите в ответе цифры, соответствующие выбранным ответам.

Ответ: _____

15

15.1. Укажите цифру, находящуюся на рисунке под изображением плода Лилии саранки.



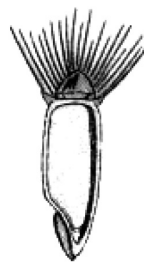
1



2



3



4



5

Запишите соответствующую цифру в поле ответа.

Ответ:

15.2. Напишите название этого плода.

Ответ: _____

15.3. К какому типу плодов относится плод Лилии саранки?

- 1) сочный многосемянный
- 2) сухой многосемянный
- 3) сухой односемянный
- 4) сочный односемянный

Ответ:

16

Выберите из приведённого ниже списка растения, принадлежащие к тому же семейству, что и Лилия саранка. Какие из них дикорастущие, а какие культурные? Запишите в ответе цифры в соответствующие ячейки таблицы.

Список растений:

- 1) подсолнечник
- 2) рябчик шахматный
- 3) кандык сибирский
- 4) тюльпан махровый
- 5) гиацинт
- 6) нивяник

Представители семейства	Дикорастущие виды	Культурные растения

17

Установите соответствие между названиями растений и видами применения этих растений: к каждой позиции, данной в первом столбце, подберите соответствующую позицию из второго столбца.

НАЗВАНИЯ РАСТЕНИЙ

- А) лук репчатый
- Б) нарцисс
- В) тюльпан
- Г) ландыш
- Д) купена
- Е) черемша

ВИДЫ ПРИМЕНЕНИЯ

- 1) декоративные
- 2) пищевые
- 3) лекарственные

Запишите в таблицу выбранные цифры под соответствующими буквами.

Ответ:

А	Б	В	Г	Д	Е

18

У всех растений семейства Лилейные есть видоизмененный подземный побег – луковица. Для какого размножения служит данный побег?

Ответ: _____

19

Растения имеют большое значение в природе и в жизни человека. Приведите три примера растений семейства Лилейные, которые послужили основой для выведения многих разнообразных декоративных сортов.

Ответ: _____

Система оценивания проверочной работы

Правильный ответ на каждое из заданий 1.1, 6.1, 6.2, 7.1, 7.2, 8 оценивается 1 баллом.

Правильный ответ на задание 3 оценивается 2 баллами. Если в ответе переставлены местами два элемента, выставляется 1 балл, более двух элементов – 0 баллов.

Полный правильный ответ на каждое из заданий 4, 5, 10.2 оценивается 2 баллами. Если в ответе допущена одна ошибка (в том числе написана лишняя цифра, или не написана одна необходимая цифра), выставляется 1 балл; если допущено две или более ошибки – 0 баллов.

Номер задания	Правильный ответ
3	14253
4	13
5	146
8	2

1

1.1	А – листостебельные мхи Б – бурые водоросли В – папоротниковые Г – однодольные
-----	---

1.2

Содержание верного ответа и указания к оцениванию	Баллы
Правильный ответ должен содержать следующие <u>элементы</u> : 1) <u>объект</u> : бурые водоросли; 2) <u>объяснение</u> , например: это низшие растения / в составе тела отсутствуют ткани и органы; ИЛИ 1) <u>объект</u> : однодольные; 2) <u>объяснение</u> , например: это семенные растения / образуют цветы и плоды; ИЛИ 1) <u>объект</u> : листостебельные мхи; 2) <u>объяснение</u> , например: в жизненном цикле преобладает половое поколение Объяснение может быть дано в иной, близкой по смыслу формулировке, не искажающей его смысла	
Правильно определён объект и дано объяснение	2
Правильно определён объект, объяснение отсутствует / дано неправильно.	1
Объект определён неправильно / не определён независимо от наличия/отсутствия объяснения. ИЛИ Ответ неправильный	0
<i>Максимальный балл</i>	2

2	Содержание верного ответа и указания к оцениванию (допускаются иные формулировки ответа, не искажающие его смысла)	Баллы
	Правильный ответ должен содержать <u>указание на сходство грибов и растений</u> , например, способность всасывать вещества; ИЛИ неспособность к движению; ИЛИ наличие жестких клеточных стенок	
	Правильно указано одно сходство	1
	Сходство не указано / указано неправильно	0
	<i>Максимальный балл</i>	<i>1</i>

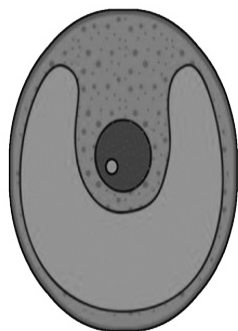
6	6.1	хроматофор / хлоропласт
	6.2	фотосинтез

7	7.1	половое размножение
	7.2	при неблагоприятных условиях (холод)

9	Содержание верного ответа и указания к оцениванию (допускаются иные формулировки ответа, не искажающие его смысла)	Баллы
	Правильный ответ должен содержать следующие <u>элементы</u> : 1) <u>основание</u> – систематическое положение; 2) <u>группа 1</u> – организмы, относящиеся к бактериям: стрептококки, спираиллы, холерный вибрион; 3) <u>группа 2</u> – организмы, относящиеся к грибам: дрожжи, спорынья, пеницилл	
	Правильно заполнены пять ячеек таблицы	3
	Правильно заполнены только четыре любые ячейки таблицы	2
	Правильно заполнены только три любые ячейки таблицы	1
	Все иные ситуации, не соответствующие правилам выставления 3, 2 и 1 балла. ИЛИ Ответ неправильный	0
	<i>Максимальный балл</i>	<i>3</i>

10

10.1



Название	Хлорелла	Лапчатка прямостоячая	Тюльпан
Среда обитания	Водная	Наземно-воздушная	Наземно-воздушная

Содержание верного ответа и указания по оцениванию	Баллы
Верно подписаны названия трёх растений и указаны среды их обитания	2
Верно подписаны названия не менее двух растений и указаны среды обитания одного-двух из них. ИЛИ Верно подписаны только названия трёх растений, среды обитания не указаны / указаны неверно	1
Все комбинации элементов, не соответствующие указаниям по выставлению 2 баллов и 1 балла. ИЛИ Ответ неправильный	0
<i>Максимальный балл</i>	2

10.2	лапчатка прямостоячая – 10 тюльпан – 9 хлорелла – 1
------	---

Система оценивания проверочной работы

Правильный ответ на каждое из заданий 14, 15.1, 15.2, 15.3, 18 оценивается 1 баллом.

Правильный ответ на каждое из заданий 12 и 17 оценивается 2 баллами. Если в ответе допущена одна ошибка (в том числе написана лишняя цифра или не написана одна необходимая цифра), выставляется 1 балл; если допущено две или более ошибки – 0 баллов.

Правильный ответ на задание 16 оценивается 3 баллами. Если в ответе допущена одна ошибка (в том числе написана лишняя цифра или не написана одна необходимая цифра), выставляется 2 балла; если в ответе допущены две ошибки, выставляется 1 балл; если допущено три или более ошибки – 0 баллов.

Номер задания	Правильный ответ		
12	14		
14	16		
15.1	2		
15.2	коробочка		
15.3	2		
16	Представители семейства	Дикорастущие виды	Культурные растения
	2345	23	45
17	211332		
18	вегетативного		

11

11.1

Содержание верного ответа и указания к оцениванию (допускаются иные формулировки ответа, не искажающие его смысла)	Баллы
Правильный ответ должен содержать <u>два элемента</u> : 1) отдел – 3; 2) признак – наличие цветка/плода	
Правильно указаны два элемента ответа	2
Правильно указан только первый элемент ответа	1
Ответ неправильный или содержит только второй элемент ответа	0
<i>Максимальный балл</i>	2

11.2

Содержание верного ответа и указания к оцениванию (допускаются иные формулировки ответа, не искажающие его смысла)	Баллы
Правильный ответ должен содержать <u>два элемента</u> : 1) класс – 4; 2) признак – строение цветка: количество членов цветка кратно 3 ИЛИ дуговидное жилкование листьев / дуговое жилкование листьев	
Правильно указаны два элемента	2
Правильно указан только первый элемент ответа	1
Ответ неправильный или содержит только второй элемент ответа	0
<i>Максимальный балл</i>	2

11.3

Содержание верного ответа и указания к оцениванию (допускаются иные формулировки ответа, не искажающие его смысла)	Баллы
Правильный ответ должен содержать <u>два элемента</u> : 1) семейство – 7; 2) признак – строение цветка / плод, характерный для семейства	
Правильно указаны два элемента	2
Правильно указан только первый элемент ответа	1
Ответ неправильный или содержит только второй элемент ответа	0
<i>Максимальный балл</i>	2

13

Содержание верного ответа и указания к оцениванию (допускаются иные формулировки ответа, не искажающие его смысла)	Баллы										
Правильный ответ должен содержать <u>следующие элементы</u> : 1) пол цветка – А (обоеполый); 2) тип околоцветника – А (простой); 3) количество элементов околоцветника – 3+3; 4) количество тычинок – 3+3; 5) количество пестиков – 1											
<table border="1" style="width: 100%; text-align: center;"> <thead> <tr> <th>Пол цветка</th> <th>Тип околоцветника</th> <th>Околоцветник</th> <th>Тычинки</th> <th>Пестик</th> </tr> </thead> <tbody> <tr> <td>А</td> <td>А</td> <td>3+3</td> <td>3+3</td> <td>1</td> </tr> </tbody> </table>	Пол цветка	Тип околоцветника	Околоцветник	Тычинки	Пестик	А	А	3+3	3+3	1	
Пол цветка	Тип околоцветника	Околоцветник	Тычинки	Пестик							
А	А	3+3	3+3	1							
Правильно указаны все пять элементов ответа	3										
Правильно указаны любые четыре элемента ответа	2										
Правильно указаны любые два-три элемента ответа	1										
Правильно указан только один элемент, или ответ неправильный	0										
<i>Максимальный балл</i>	3										

19

Содержание верного ответа и указания к оцениванию (допускаются иные формулировки ответа, не искажающие его смысла)	Баллы
Правильный ответ должен содержать <u>три примера</u> декоративных растений семейства Лилейные, например: тюльпан, лилия, рябчик. <i>Могут быть указаны любые декоративные растения семейства Лилейные</i>	
Правильно указаны три примера	2
Правильно указаны два примера	1
Правильно указан только один пример, или ответ неправильный	0
<i>Максимальный балл</i>	2

Система оценивания выполнения всей работы

Максимальный первичный балл за выполнение работы – 45.

Рекомендации по переводу первичных баллов в отметки по пятибалльной шкале

Отметка по пятибалльной шкале	«2»	«3»	«4»	«5»
Первичные баллы	0–10	11–22	23–34	35–45