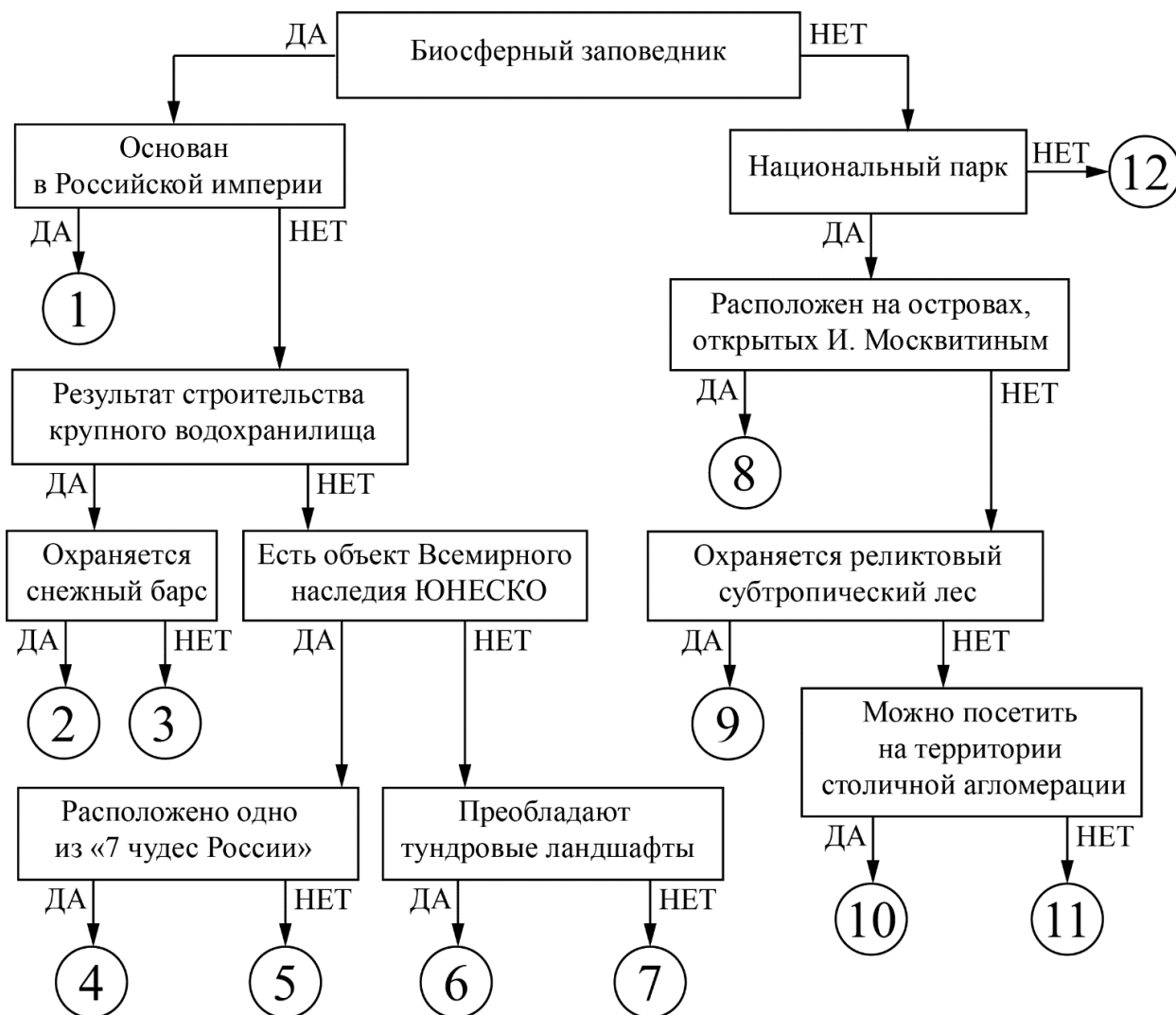


ВСЕРОССИЙСКАЯ ОЛИМПИАДА ШКОЛЬНИКОВ
ГЕОГРАФИЯ. 2025 г.
ПРИГЛАСИТЕЛЬНЫЙ ЭТАП. 9 КЛАСС
Максимальный балл за работу – 80

Задание 1
Алгоритм

Следуя алгоритму, распределите следующие ООПТ РФ в соответствующие позиции.



Установите соответствие между объектами и номерами на схеме.

- | | | |
|------------------------------------|---|--|
| <input type="radio"/> Баргузинский | <input type="radio"/> «Лосиный остров» | <input type="radio"/> Самурский |
| <input type="radio"/> Дарвинский | <input type="radio"/> «Мещёра» | <input type="radio"/> Саяно-Шушенский |
| <input type="radio"/> Даурский | <input type="radio"/> «Остров Врангеля» | <input type="radio"/> Тебердинский |
| <input type="radio"/> Лапландский | <input type="radio"/> Печоро-Илычский | <input type="radio"/> «Шантарские острова» |

Задания 2-7

Определение по описанию

По текстовому описанию определите субъект РФ и ответьте на дополнительные вопросы.

Субъект РФ. Регион специализируется на производстве продукции чёрной металлургии. Крупнейшее предприятие этой отрасли расположено во втором по численности населения городе субъекта РФ. Однако одним из брендов региона является один из молочных продуктов. В регионе развит туризм, в частности, одним из таких туристических центров является город – родина русских землепроходцев, исследователей Сибири и Дальнего Востока.

Определите:

2. название субъекта РФ;
3. название экономического района;
4. название федерального округа;
5. название предприятия чёрной металлургии;
6. молочный продукт;
7. название туристического центра.

Задания 8-9

Пропуски в тексте

Перед вами два задания: 8 и 9. Ознакомьтесь с текстом в обоих заданиях. Определите, о каком федеральном округе идет речь. Заполните пропуски в тексте в задании 8, вписывая краткий ответ (в ячейках 2, 3, 4 правильные ответы запишите числами).

8. С момента образования в 2000 г. составы и границы федеральных округов РФ неоднократно изменялись. Подобные изменения коснулись (1) ФО в (2) году за счёт (3) субъектов РФ. На данный момент в состав (1) ФО входит (4) субъектов РФ.

9. Выберите верные слова или словосочетания и заполните пропуски в тексте.

(5) и (6) – крупнейшие по численности населения города (1) ФО, их основателем является (7), который в XIX веке возвратил в состав Российского государства территории вдоль реки (8). (5) является центром (1) ФО. Большая часть города расположена на полуострове, названном в честь (7), на берегах бухты Золотой Рог. Своё название бухта получила за схожесть с более знаменитой бухтой, на берегах которой расположен город (9).

В составе (1) ФО есть единственный в своём роде субъект РФ, его административный центр (10) расположен на берегу реки (8).

Одним из наиболее живописных городов **(1)** ФО является центр **(11)** края. Свое название город получил от двух кораблей, прибывших сюда в 1740 году во время Великой Северной экспедиции, возглавляемой знаменитым мореплавателем **(12)**. Особый вид городу придают **(13)**, которые, кроме **(11)** края, можно встретить лишь в **(14)**. **(14)** – единственный субъект России, целиком расположенный на **(15)**, его административный центр в период с 1905 по 1947 год носил другое название, так как входил в состав государства **(16)**.

Административный центр **(17)** – город **(18)**, является самым восточным городом России. Кроме **(18)** в данном субъекте РФ есть только два города: **(19)** – самый **(20)** город России; **(21)** – ранее крупный центр добычи золота, а на сегодняшний день знаменитый **(22)** электростанцией, расположенной рядом с ним.

Задания 10-13

Логический ряд

Пример

Калязин – Весьегонск – Молога – Ставрополь-на-Волге

А) Опираясь на знание географии, выберите общий признак четырёх объектов в логическом ряду.

- Эти города расположены в пределах молодой платформы.
- Эти населённые пункты расположены в Центральной России.
- Это крупнейшие города в своих субъектах РФ.
- **Эти города были затоплены Волгой при создании водохранилищ.**
- Все города являются административными центрами областей России.

Б) Из списка географических объектов подберите пример, который наилучшим образом может продолжить логический ряд.

- Ржев
- Балабаново
- Иркутск
- Щелково
- Кострома
- Благовещенск
- Коломна
- Барнаул
- Шагонар
- **Болгар**

10. Опираясь на знание географии, выберите общий признак четырёх объектов в логическом ряду.

Шахты – Ворсино – Абинск – Фролово

- Это центры цветной металлургии.
- Это центры горнодобывающей промышленности (добыча железных руд).
- Это центры вертолётостроения.
- Это центры по производству азотных удобрений.
- Это центры электрометаллургии России.

11. Из списка географических объектов подберите пример, который наилучшим образом может продолжить логический ряд.

- Соликамск
- Кумертау
- Тольятти
- Верхняя Пышма
- Кировск
- Костомукша
- Старый Оскол
- Будёновск
- Нижнекамск
- Верхняя Салда

12. Опираясь на знание географии, выберите общий признак четырёх объектов в логическом ряду.

Братск – Балахна – Коряжма – Кондопога

- Это центры производства синтетического каучука.
- Это центры производства меди.
- Это центры производства целлюлозы.
- Это центры нефтепереработки.
- Это центры железнодорожного машиностроения.

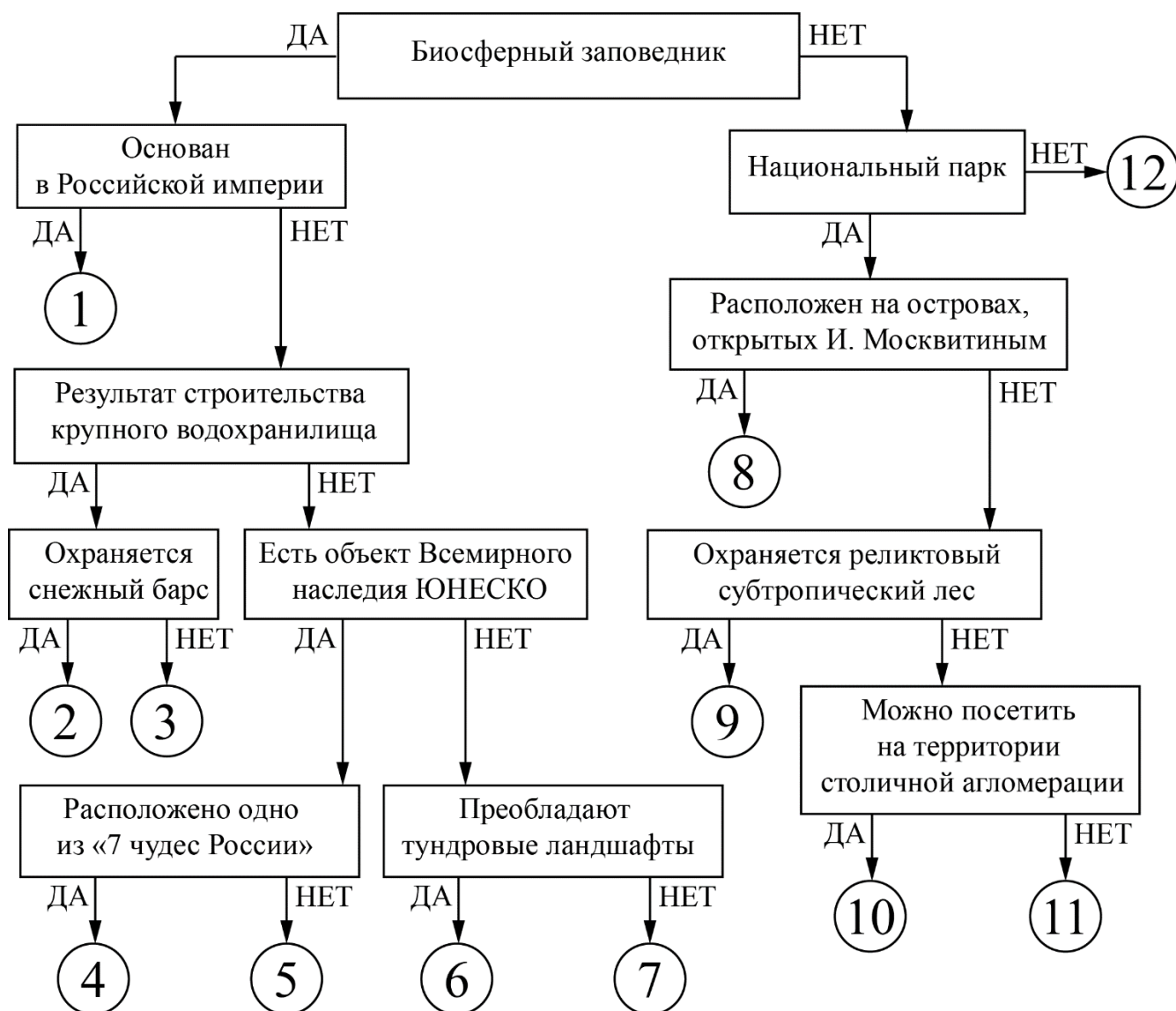
13. Из списка географических объектов подберите пример, который наилучшим образом может продолжить логический ряд.

- Краснодар
- Норильск
- Уфа
- Нижний Тагил
- Череповец
- Смоленск
- Владивосток
- Чита
- Новодвинск
- Омск

ВСЕРОССИЙСКАЯ ОЛИМПИАДА ШКОЛЬНИКОВ
ГЕОГРАФИЯ. 2025 г.
ПРИГЛАСИТЕЛЬНЫЙ ЭТАП. 9 КЛАСС
ОТВЕТЫ И КРИТЕРИИ ОЦЕНИВАНИЯ
Максимальный балл за работу – 80

Задание 1
Алгоритм

Следуя алгоритму, распределите следующие ООПТ РФ в соответствующие позиции.



Установите соответствие между объектами и номерами на схеме.

- | | | |
|------------------------------------|---|--|
| <input type="radio"/> Баргузинский | <input type="radio"/> «Лосиный остров» | <input type="radio"/> Самурский |
| <input type="radio"/> Дарвинский | <input type="radio"/> «Мещёра» | <input type="radio"/> Саяно-Шушенский |
| <input type="radio"/> Даурский | <input type="radio"/> «Остров Врангеля» | <input type="radio"/> Тебердинский |
| <input type="radio"/> Лапландский | | <input type="radio"/> «Шантарские острова» |

○ Печоро-Илычский

Ответы:

1	Баргузинский	7	Тебердинский
2	Саяно-Шушенский	8	«Шантарские острова»
3	Дарвинский	9	Самурский
4	Печоро-Илычский	10	«Лосиный остров»
5	Даурский	11	«Мещёра»
6	Лапландский	12	«Остров Врангеля»

За каждый правильно указанный номер на схеме – 2 балла.

Максимум за задание – 24 балла.

Задания 2-7
Определение по описанию

По текстовому описанию определите субъект РФ и ответьте на дополнительные вопросы.

Субъект РФ. Регион специализируется на производстве продукции чёрной металлургии. Крупнейшее предприятие этой отрасли расположено во втором по численности населения городе субъекта РФ. Однако одним из брендов региона является один из молочных продуктов. В регионе развит туризм, в частности, одним из таких туристических центров является город – родина русских землепроходцев, исследователей Сибири и Дальнего Востока.

Определите:

- название субъекта РФ;
- название экономического района;
- название федерального округа;
- название предприятия чёрной металлургии;
- молочный продукт;
- название туристического центра.

Ответы и критерии оценивания:

№ задания	Вопрос	Ответ	Баллы
2	Субъект РФ	Вологодская область	4
3	Экономический район	Северный	2
4	Федеральный округ	Северо-Западный	2

5	Название предприятия чёрной металлургии	Металлургический комбинат компании «Северсталь»	2
6	Молочный продукт	сливочное масло	2
7	Название туристического центра	Великий Устюг	2
Максимальный балл за задание			14

Задания 8-9

Пропуски в тексте

Перед вами два задания: 8 и 9. Ознакомьтесь с текстом в обоих заданиях. Определите, о каком федеральном округе идет речь. Заполните пропуски в тексте в задании 8, вписывая краткий ответ (в ячейках 2, 3, 4 правильные ответы запишите числами).

С момента образования в 2000 г. составы и границы федеральных округов РФ неоднократно изменялись. Подобные изменения коснулись (1) ФО в (2) году за счёт (3) субъектов РФ. На данный момент в состав (1) ФО входит (4) субъектов РФ.

(5) и (6) – крупнейшие по численности населения города (1) ФО, их основателем является (7), который в XIX веке возвратил в состав Российского государства территории вдоль реки (8). (5) является центром (1) ФО. Большая часть города расположена на полуострове, названном в честь (7), на берегах бухты Золотой Рог. Своё название бухта получила за схожесть с более знаменитой бухтой, на берегах которой расположен город (9).

В составе (1) ФО есть единственный в своём роде субъект РФ, его административный центр (10) расположен на берегу реки (8).

Одним из наиболее живописных городов (1) ФО является центр (11) края. Свое название город получил от двух кораблей, прибывших сюда в 1740 году во время Великой Северной экспедиции, возглавляемой знаменитым мореплавателем (12). Особый вид городу придают (13), которые, кроме (11) края, можно встретить лишь в (14). (14) – единственный субъект России, целиком расположенный на (15), его административный центр в период с 1905 по 1947 год носил другое название, так как входил в состав государства (16).

Административный центр (17) – город (18), является самым восточным городом России. Кроме (18) в данном субъекте РФ есть только два города: (19) – самый (20) город России; (21) – ранее крупный центр добычи золота, а на сегодняшний день знаменитый (22) электростанцией, расположенной рядом с ним.

Ваши ответы внесите в поле для ответов **в единственном числе в именительном падеже**, несмотря на то, что их склонения, числа и падежи в тексте иные. Для пропусков под номерами 7 и 14 запишите только фамилию.

Внимание! Ответы с орфографическими ошибками не засчитываются.

ОТВЕТЫ И КРИТЕРИИ ОЦЕНИВАНИЯ

1	Дальневосточный – 2 балла	12	Беринг – 1 балл
2	2018 – 2 балла	13	действующие вулканы – 1 балл
3	2 – 2 балла	14	Сахалинская область – 1 балл
4	11 – 2 балла	15	Острова – 1 балл
5	Владивосток – 1 балл	16	Япония – 1 балл
6	Хабаровск – 1 балл	17	Чукотский автономный округ – 1 балл
7	Муравьёв-Амурский – 1 балл	18	Анадырь – 1 балл
8	Амур – 1 балл	19	Певек – 1 балл
9	Стамбул – 1 балл	20	Северный – 1 балл
10	Биробиджан – 1 балл	21	Билибино – 1 балл
11	Камчатский – 1 балл	22	атомная – 1 балл

Каждый верный ответ (перетягивание)– 1 балл.

Каждый верный краткий ответ – 2 балла.

Всего за задания 8-9 максимально 26 баллов.

Задания 10-13

Логический ряд

Пример

Калязин – Весьегонск – Молога – Ставрополь-на-Волге

А) Опираясь на знание географии, выберите общий признак четырёх объектов в логическом ряду.

- Эти города расположены в пределах молодой платформы.
- Эти населённые пункты расположены в Центральной России.
- Это крупнейшие города в своих субъектах РФ.
- **Эти города были затоплены Волгой при создании водохранилищ.**
- Все города являются административными центрами областей России.

Точное совпадение с правильным ответом – 3 балла.

Если выбран неверный ответ, то следующее Б) задание не проверяется и оценивается в 0 баллов.

Б) Из списка географических объектов подберите пример, который наилучшим образом может продолжить логический ряд.

- Ржев
- Балабаново
- Иркутск
- Щелково
- Кострома
- Благовещенск
- Коломна
- Барнаул
- Шагонар
- **Болгар**

Верно выбран географический объект – 5 баллов.

Если в задании А) неверно выбран общий признак объектов в логическом ряду, то задание Б) не проверяется и оценивается в 0 баллов.

10. Опираясь на знание географии, выберите общий признак четырёх объектов в логическом ряду.

Шахты – Ворсино – Абинск – Фролово

- Это центры цветной металлургии.
- Это центры горнодобывающей промышленности (добыча железных руд).
- Это центры вертолётостроения.
- Это центры по производству азотных удобрений.
- **Это центры электрометаллургии России.**

Точное совпадение с правильным ответом – 3 балла.

Если выбран неверный ответ, то следующее 11 задание не проверяется и оценивается в 0 баллов.

11. Из списка географических объектов подберите пример, который наилучшим образом может продолжить логический ряд.

- Соликамск
- Кумертау
- Тольятти
- Верхняя Пышма
- Кировск
- Костомукша
- **Старый Оскол**
- Будёновск
- Нижнекамск
- Верхняя Салда

Верно выбран географический объект – 5 баллов.

Если в задание 10 неверно выбран общий признак объектов в логическом ряду, то задание 11 не проверяется и оценивается в 0 баллов.

12. Опираясь на знание географии, выберите общий признак четырёх объектов в логическом ряду.

Братск – Балахна – Коряжма – Кондопога

- Это центры производства синтетического каучука.
- Это центры производства меди.
- **Это центры производства целлюлозы.**
- Это центры нефтепереработки.
- Это центры железнодорожного машиностроения.

Точное совпадение с правильным ответом – 3 балла.

Если выбран неверный ответ, то следующее 13 задание не проверяется и оценивается в 0 баллов.

13. Из списка географических объектов подберите пример, который наилучшим образом может продолжить логический ряд.

- Краснодар
- Норильск
- Уфа
- Нижний Тагил
- Череповец
- Смоленск
- Владивосток
- Чита
- **Новодвинск**
- Омск

Верно выбран географический объект – 5 баллов.

Если в задании 12 неверно выбран общий признак объектов в логическом ряду, то задание 13 не проверяется и оценивается в 0 баллов.