

ВСЕРОССИЙСКАЯ ОЛИМПИАДА ШКОЛЬНИКОВ
ГЕОГРАФИЯ. 2025 г.
ПРИГЛАСИТЕЛЬНЫЙ ЭТАП. 8 КЛАСС

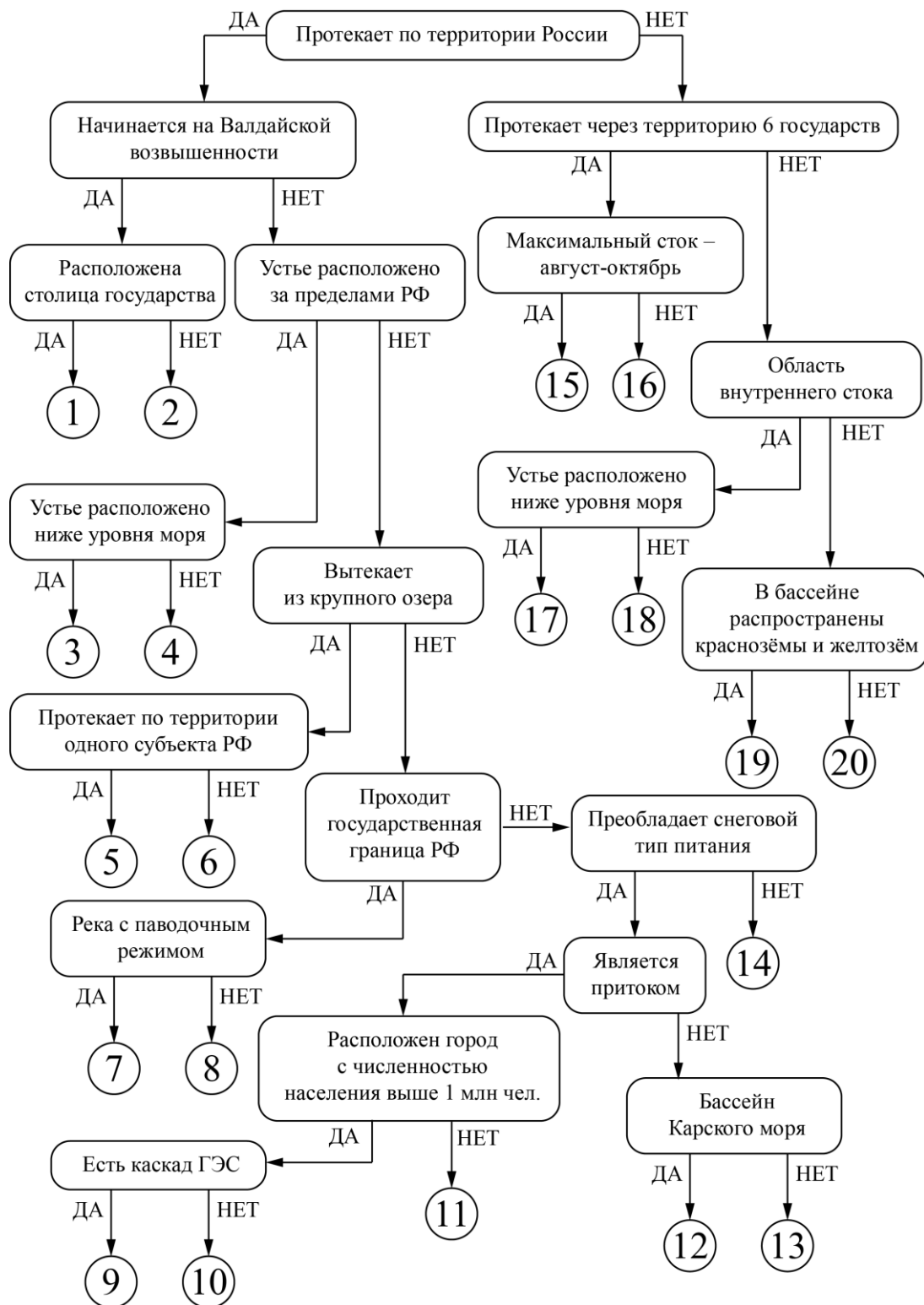
Максимальный балл за работу – 80

Задание 1
Алгоритм

Следуя алгоритму, распределите следующие реки Евразии.

- | | |
|-----------|--------------------|
| 1. Свирь | 11. Кама |
| 2. Рейн | 12. Сейм |
| 3. Волга | 13. Вычегда |
| 4. Зея | 14. Меконг |
| 5. Псоу | 15. Хатанга |
| 6. Луара | 16. Ангара |
| 7. Урал | 17. Илек |
| 8. Надым | 18. Сырдарья |
| 9. Иордан | 19. Иртыш |
| 10. Янцзы | 20. Западная Двина |

Реки Евразии



Задания 2-3
Определение по описанию

По текстовым описаниям определите два субъекта РФ, которые относятся к одному типу административно-территориальной единицы, и расположенные в пределах их территорий объекты Всемирного природного наследия ЮНЕСКО.

2. Субъект РФ № 1. Территория субъекта РФ не имеет выхода к сухопутной государственной границе, административный центр расположен на берегах самой полноводной реки страны. Объект Всемирного природного наследия представляет собой самостоятельную форму рельефа в пределах древней платформы, с высшей точкой 1701 м. Территория знаменита вулканическими покровами, с которыми связаны месторождения медно-никелевых руд, которые разрабатываются вблизи города, являющегося самым северным городом мира с численностью населения более 150 тысяч человек.

Определите (выберите из выпадающего списка):

- 1) **название субъекта РФ** – *Архангельская область, Пермский край, Красноярский край, Республика Саха (Якутия), Иркутская область, Ханты-Мансийский авт. округ – Югра, Республика Коми, Ростовская область, Республика Татарстан, Санкт-Петербург*
- 2) **название реки** – *Нева, Волга, Иртыш, Обь, Северная Двина, Енисей, Лена, Амур, Кубань, Ангара*
- 3) **название древней платформы** – *Северо-Американская, Восточно-Европейская, Сибирская, Индостанская, Аравийская, Тибетская, Сино-Корейская, Южно-Китайская, Таримская, Западно-Сибирская*
- 4) **термин, которым называют вулканические покровы** – *аласы, булгунняхы, барранкосы, траппы, карры, нунатаки, друмлины, зандры, сталагматы, пенеплен*
- 5) **название северного города** – *Мурманск, Архангельск, Нарьян-Мар, Салехард, Дудинка, Норильск, Новый Уренгой, Кандалакша, Певек, Воркута*
- 6) **название объекта Всемирного природного наследия ЮНЕСКО** – *девственные леса Коми, Озеро Байкал, Вулканы Камчатки, Золотые горы Алтая, Западный Кавказ, Центральный Сихотэ-Алинь, Убсунурская котловина, Остров Врангеля, Плато Путорана, Ленские Столбы, Ландшафты Даурии*

3. Субъект РФ № 2. Этот субъект РФ выходит на государственную границу с несколькими странами, протяжённость с одной из них – самая короткая из всех государственных границ России. Другой участок границы проходит по озеру, одним из символов которого является лотос. Регион выходит к Мировому океану, к одному из его частично незамерзающих морей. Объект

Всемирного природного наследия ЮНЕСКО расположен в пределах горной системы, относящейся к области складчатости, носящей имя эры, во время которой она происходила.

Определите (выберите из выпадающего списка):

1) **название субъекта РФ** – Мурманская область, Ленинградская область, Псковская область, Калининградская область, Брянская область, Карачаево-Черкесская Республика, Республика Северная Осетия, Республика Дагестан, Республика Алтай, Забайкальский край, Приморский край

2) **название столицы страны, с которой проходит самый короткий участок сухопутной границы России** – Осло, Хельсинки, Варшава, Сухум, Баку, Пхеньян, Токио, Таллин, Рига, Вильнюс, Киев

3) **название озера** – Каспийское море, Ладожское, Онежское, Убсу-Нуур, Ханка, Байкал, Таймыр, Чаны, Баскунчак, Хубсугул

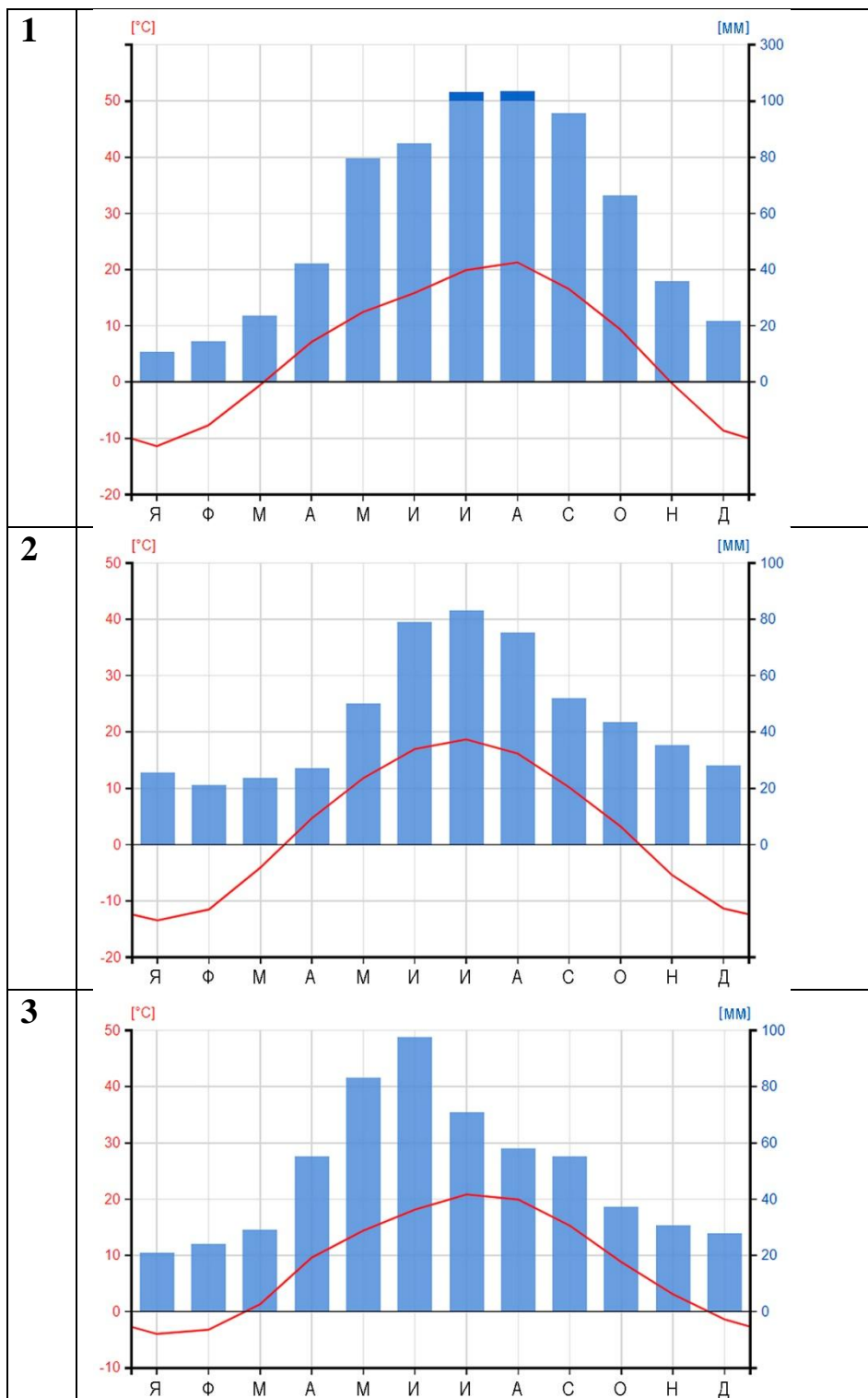
4) **название моря** – Балтийское, Чёрное, Азовское, Японское, Охотское, Берингово, Белое, Карское, Лаптевых, Баренцево, Восточно-Сибирское, Чукотское

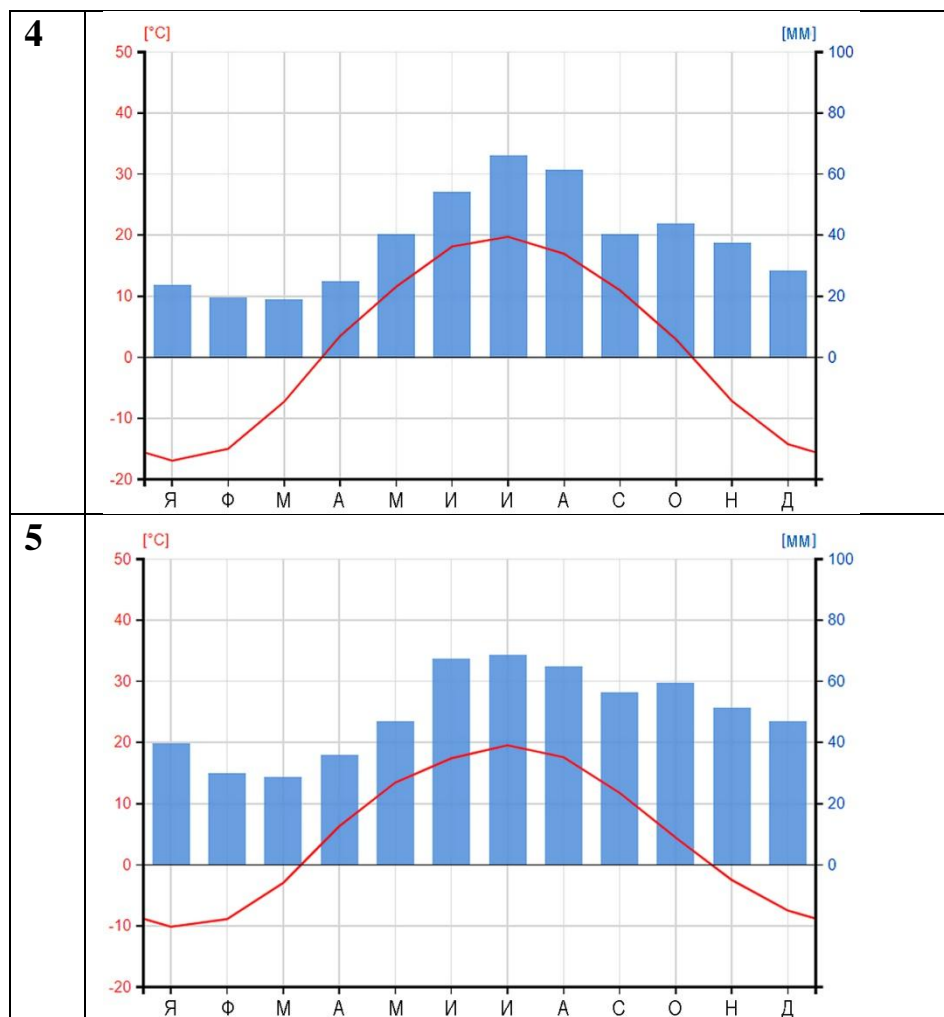
5) **название эры** – кайнозойская, мезозойская, палеозойская, неопротерозойская, мезопротерозойская, палеопротерозойская, неоархей, мезоархей, палеоархей, зоархей, катархей

6) **название объекта Всемирного природного наследия ЮНЕСКО** – девственные леса Коми, Озеро Байкал, Вулканы Камчатки, Золотые горы Алтая, Западный Кавказ, Центральный Сихотэ-Алинь, Убсунурская котловина, Остров Врангеля, Плато Путорана, Ленские Столбы, Ландшафты Даурии

Задание 4-13

Вам представлены пять климатограмм столиц федеральных округов России.





По краткой информации определите названия этих городов, соотнесите их с климатограммами и из десяти географических объектов определите те, которые относятся к этим городам (к каждому городу – только один объект).

Географические объекты:

- Финский залив
- Ока
- Амур
- Машук
- Дон
- Салаирский кряж
- Золотой Рог
- Барабинская низменность
- Исеть
- Воробьёвы горы

4. Город 1. Это второй по численности населения город в своём субъекте РФ. Один из старейших бальнеологических курортов России.

Город 1 –

5.

Климатограмма –

Географический объект –

6. Город 2. Самый молодой центр федерального округа (2018 г.). Расположен в области мезозойской складчатости в лесной зоне. В городе заканчивается одна из самых длинных железнодорожных магистралей.

Город 2 –

7.

Климатограмма –

Географический объект –

8. Город 3. Это важный экономический, промышленный, научно-образовательный и культурный центр России, крупнейший транспортный узел в своём ФО. Ранее носил имя советского писателя.

Город –

9.

Климатограмма –

Географический объект –

10. Город 5. Этот город находится в области герцинской складчатости на восточных склонах горной системы, протянувшейся на 2000 км с севера на юг.

Город –

11.

Климатограмма –

Географический объект –

12. Город 6. На гербе города имеется элемент, символизирующий железнодорожную магистраль, благодаря которой этот город был основан в конце 19 века.

Город –

13.

Климатограмма –

Географический объект –

Задание 14-19
Логический ряд

Из предложенных вариантов выберите верное обоснование логического ряда (верно определён общий признак для четырёх элементов в логическом ряду). Опираясь на знания по географии, подберите пример, который наилучшим образом может продолжить логический ряд.

Пример

Калязин – Весьегонск – Молога – Тольятти

Из предложенных вариантов выберите верное обоснование своего ответа (верно определён общий признак для четырёх объектов в логическом ряду).

- Все города расположены в пределах молодой платформы.
- Эти населённые пункты расположены в Центральной России.
- Это крупнейшие города в своих субъектах РФ.
- **Эти города были затоплены Волгой при строительстве водохранилищ.**
- Все города являются административными центрами областей России.

Из списка географических объектов подберите пример, который наилучшим образом может продолжить логический ряд.

- Ржев
- Балабаново
- Иркутск
- Щёлково
- Кострома
- Благовещенск
- Коломна
- Барнаул
- Шагонар
- **Болгар**

14. Опираясь на знание географии, выберите общий признак четырёх объектов в логическом ряду.

Джомолунгма – Килиманджаро – Денали – Косцюшко

- Это высочайшие вершины своих частей света.
- Это название вершин в горах кайнозойской складчатости.
- Это названия потухших вулканов.
- Это высочайшие вершины материков.
- Это названия объектов Всемирного наследия ЮНЕСКО.

15. Из списка географических объектов подберите пример, который наилучшим образом может продолжить логический ряд.

- Монблан
- Эльбрус
- Народная
- Чимборасо
- Гекла
- Винсон
- Сундарбан
- Рувензори
- Льюльяйльяко
- Тассилин-Аджер

16. Опираясь на знание географии, выберите общий признак четырёх объектов в логическом ряду.

Парагвай – Миссисипи – Волга – Меконг

- Это реки бассейна Атлантического океана.
- Это реки с весенним половодьем.
- Это реки с преобладанием дождевого питания.
- Это главные реки в своих речных системах.
- Это реки, течение которых направлено в целом с севера на юг.

17. Из списка географических объектов подберите пример, который наилучшим образом может продолжить логический ряд.

- Дунай
- Висла
- Колумбия
- Дон
- Ориноко
- Нил
- Печора
- Лимпопо
- Мараньон
- Муррей

18. Опираясь на знание географии, выберите общий признак четырёх объектов в логическом ряду.

Томская область – Новосибирская область – Курганская область – Ханты-Мансийский автономный округ

- Эти субъекты РФ расположены в континентальном климате умеренного климатического пояса.
- В пределах территории этих субъектов РФ распространены чернозёмы.
- Эти регионы России расположены в зоне широколиственных лесов.
- Территории этих субъектов РФ расположены на плитах древних платформ.
- Эти субъекты РФ выходят к государственной границе России.

19. Из списка географических объектов подберите пример, который наилучшим образом может продолжить логический ряд.

- Кировская область
- Ямало-Ненецкий автономный округ
- Псковская область
- Кемеровская область
- Иркутская область
- Оренбургская область
- Краснодарский край
- Липецкая область
- Вологодская область

ВСЕРОССИЙСКАЯ ОЛИМПИАДА ШКОЛЬНИКОВ
ГЕОГРАФИЯ. 2025 г.
ПРИГЛАСИТЕЛЬНЫЙ ЭТАП. 8 КЛАСС
ОТВЕТЫ И КРИТЕРИИ ОЦЕНИВАНИЯ
Максимальный балл за работу – 80

Задание 1
Алгоритм

Следуя алгоритму, распределите следующие реки Евразии.

- | | |
|-----------|--------------------|
| 1. Свирь | 11. Кама |
| 2. Рейн | 12. Сейм |
| 3. Волга | 13. Вычегда |
| 4. Зея | 14. Меконг |
| 5. Псоу | 15. Хатанга |
| 6. Луара | 16. Ангара |
| 7. Урал | 17. Илек |
| 8. Надым | 18. Сырдарья |
| 9. Иордан | 19. Иртыш |
| 10. Янцзы | 20. Западная Двина |

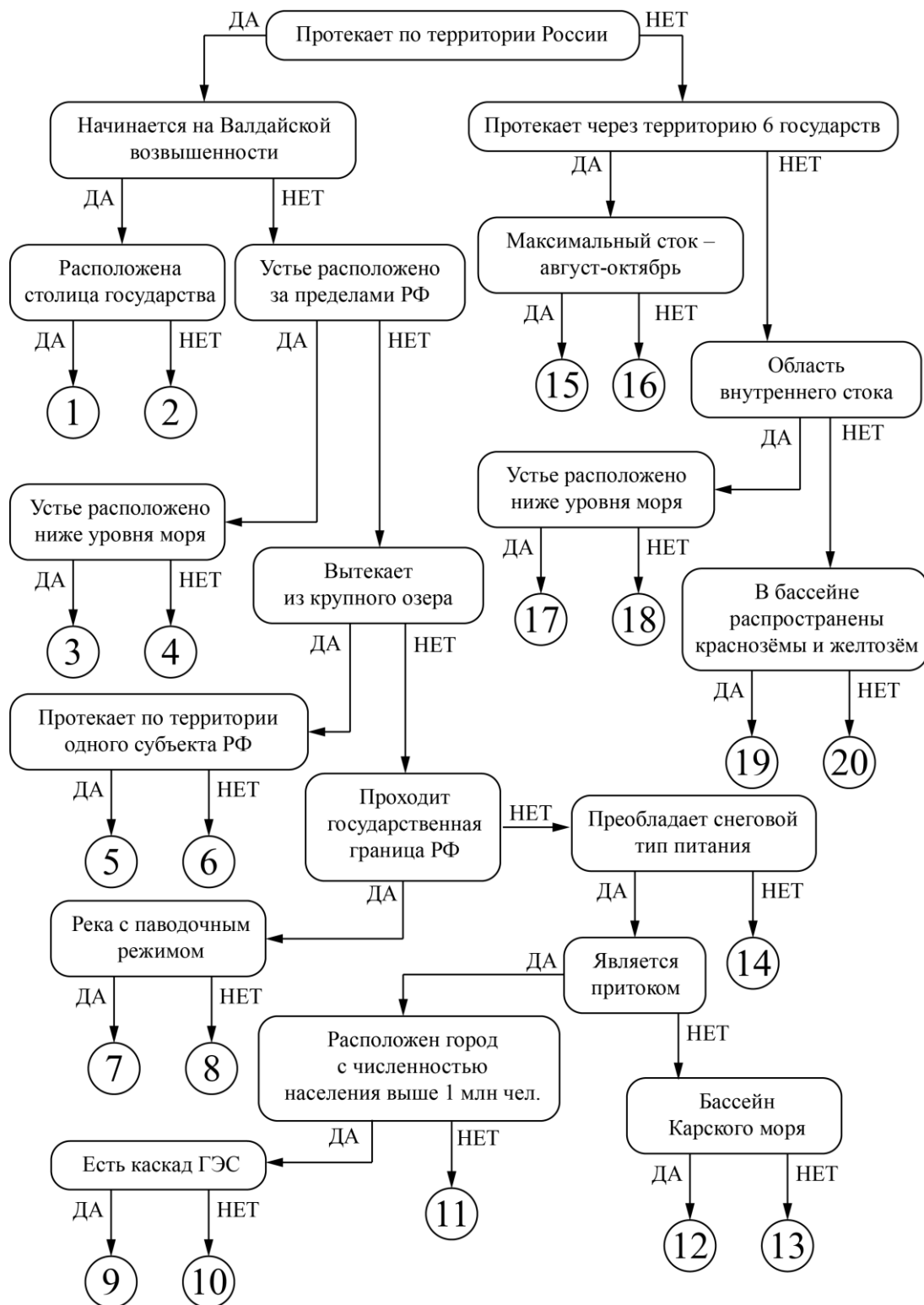
Ответы и критерии оценивания:

1	Западная Двина	11	Вычегда
2	Волга	12	Надым
3	Урал	13	Хатанга
4	Сейм	14	Зея
5	Свирь	15	Меконг
6	Ангара	16	Рейн
7	Псоу	17	Иордан
8	Илек	18	Сырдарья
9	Кама	19	Янцзы
10	Иртыш	20	Луара

За каждый правильный ответ – 1 балл.

Максимальный балл за задание – 20.

Реки Евразии



Задания 2-3
Определение по описанию

По текстовым описаниям определите два субъекта РФ, которые относятся к одному типу административно-территориальной единицы, и расположенные в пределах их территорий объекты Всемирного природного наследия ЮНЕСКО.

2. Субъект РФ № 1. Территория субъекта РФ не имеет выхода к сухопутной государственной границе, административный центр расположен на берегах самой полноводной реки страны. Объект Всемирного природного наследия представляет собой самостоятельную форму рельефа в пределах древней платформы, с высшей точкой 1701 м. Территория знаменита вулканическими покровами, с которыми связаны месторождения медно-никелевых руд, которые разрабатываются вблизи города, являющегося самым северным городом мира с численностью населения более 150 тысяч человек.

Определите:

- 1) название субъекта РФ – *Архангельская область, Пермский край, Красноярский край, Республика Саха (Якутия), Иркутская область, Ханты-Мансийский авт. округ – Югра, Республика Коми, Ростовская область, Республика Татарстан, Санкт-Петербург*
- 2) название реки – *Нева, Волга, Иртыш, Обь, Северная Двина, Енисей, Лена, Амур, Кубань, Ангара*
- 3) название древней платформы – *Северо-Американская, Восточно-Европейская, Сибирская, Индостанская, Аравийская, Тибетская, Сино-Корейская, Южно-Китайская, Таримская, Западно-Сибирская*
- 4) термин, которым называют вулканические покровы – *аласы, булгунняхы, барранкосы, траппы, карры, нунатаки, друмлины, зандры, сталагматы, пенеплен*
- 5) название северного города – *Мурманск, Архангельск, Нарьян-Мар, Салехард, Дудинка, Норильск, Новый Уренгой, Кандалакша, Певек, Воркута*
- 6) название объекта Всемирного природного наследия ЮНЕСКО – *девственные леса Коми, Озеро Байкал, Вулканы Камчатки, Золотые горы Алтая, Западный Кавказ, Центральный Сихотэ-Алинь, Убсунурская котловина, Остров Врангеля, Плато Путорана, Ленские Столбы, Ландшафты Даурии*

За правильное название субъекта РФ – 2 балла, все остальные вопросы – по 1 баллу.

Максимум за задание – 7 баллов.

3. Субъект РФ № 2. Этот субъект РФ выходит на государственную границу с несколькими странами, протяжённость с одной из них – самая короткая из всех государственных границ России. Другой участок границы проходит по озеру, одним из символов которого является лотос. Регион выходит к Мировому океану, к одному из его частично незамерзающих морей. Объект Всемирного природного наследия ЮНЕСКО расположен в пределах горной системы, относящейся к области складчатости, носящей имя эры, во время которой она происходила.

Определите:

1) название субъекта РФ – *Мурманская область, Ленинградская область, Псковская область, Калининградская область, Брянская область, Карачаево-Черкесская Республика, Республика Северная Осетия, Республика Дагестан, Республика Алтай, Забайкальский край, Приморский край*

2) название столицы страны, с которой проходит самый короткий участок сухопутной границы России – *Осло, Хельсинки, Варшава, Сухум, Баку, Пхеньян, Токио, Таллин, Рига, Вильнюс, Киев*

3) название озера – *Каспийское море, Ладожское, Онежское, Убсу-Нуур, Ханка, Байкал, Таймыр, Чаны, Баскунчак, Хубсугул*

4) название моря – *Балтийское, Чёрное, Азовское, Японское, Охотское, Берингово, Белое, Карское, Лаптевых, Баренцево, Восточно-Сибирское, Чукотское*

5) название эры – *кайнозойская, мезозойская, палеозойская, неопротерозойская, мезопротерозойская, палеопротерозойская, неоархей, мезоархей, палеоархей, эоархей, катархей*

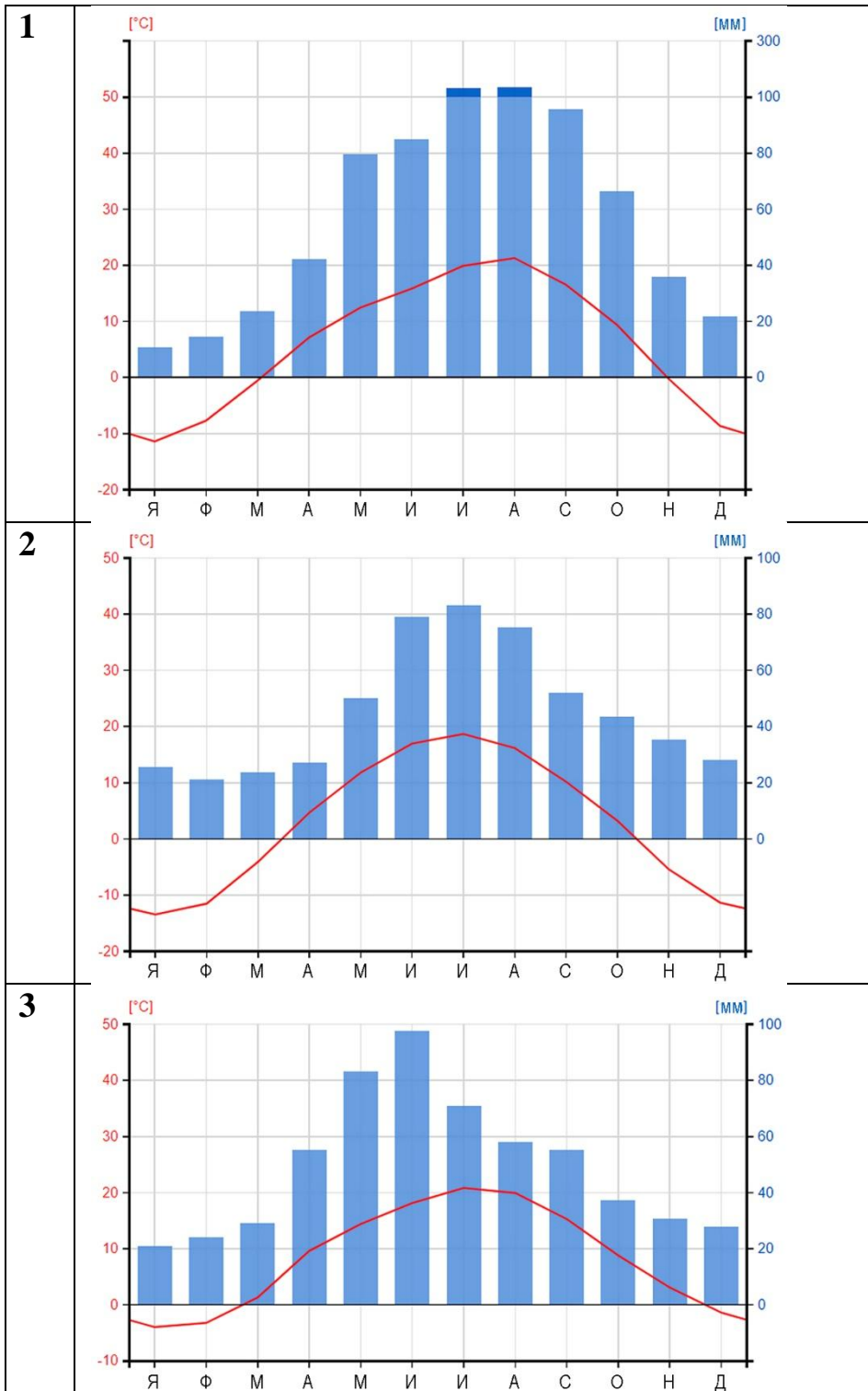
6) название объекта Всемирного природного наследия ЮНЕСКО – *девственные леса Коми, Озеро Байкал, Вулканы Камчатки, Золотые горы Алтая, Западный Кавказ, Центральный Сихотэ-Алинь, Убсунурская котловина, Остров Врангеля, Плато Путорана, Ленские Столбы, Ландшафты Даурии*

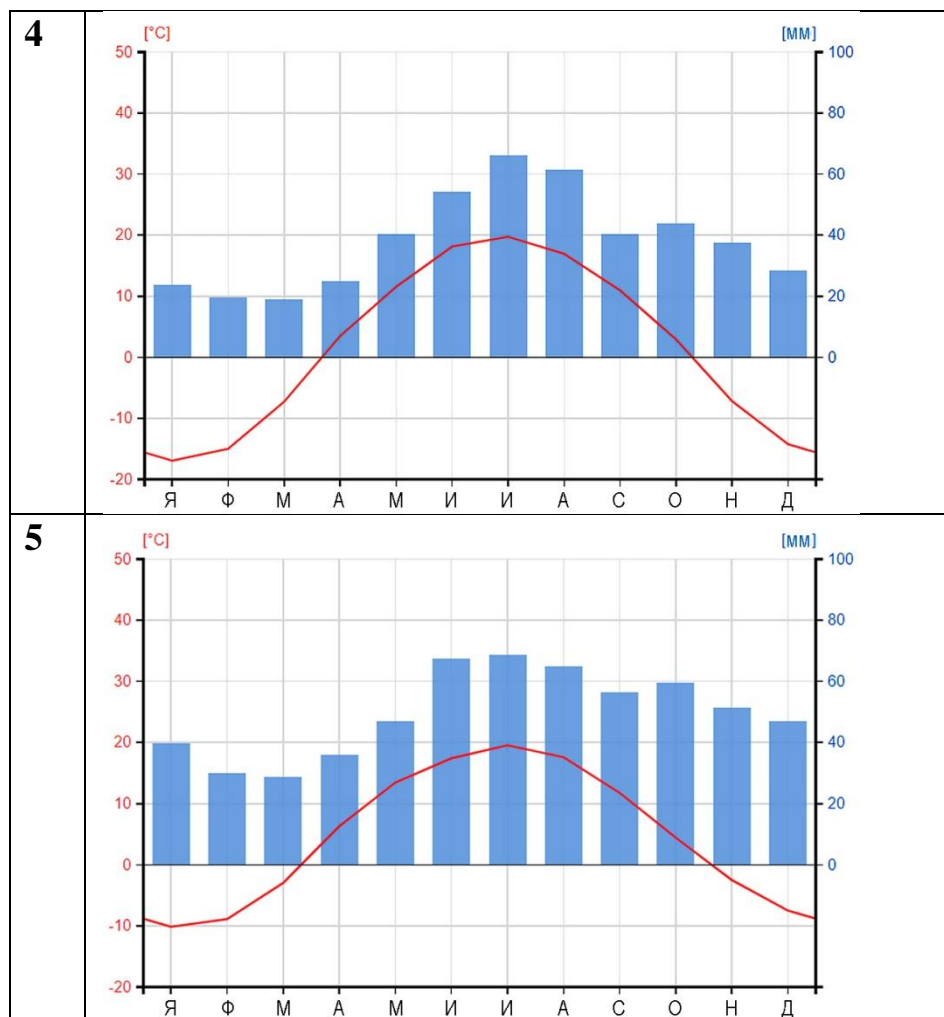
За правильное название субъекта РФ – 2 балла, все остальные вопросы – по 1 баллу.

Максимум за задание – 7 баллов.

Задание 4-13

Вам представлены пять климатограмм столиц федеральных округов России.





По краткой информации определите названия этих городов, соотнесите их с климатограммами и из десяти географических объектов определите те, которые относятся к этим городам (к каждому городу – только один объект).

Географические объекты:

- Финский залив
- Ока
- Амур
- Машук
- Дон
- Салаирский кряж
- Золотой Рог
- Барабинская низменность
- Исеть
- Воробьёвы горы

4. Город 1. Это второй по численности населения город в своём субъекте РФ. Один из старейших бальнеологических курортов России.

Город 1 – *Пятигорск*.

5.

Климатограмма – *3*.

Географический объект – *Машук*.

6. Город 2. Самый молодой центр федерального округа (2018 г.). Расположен в области мезозойской складчатости в лесной зоне. В городе заканчивается одна из самых длинных железнодорожных магистралей.

Город 2 – *Владивосток*.

7.

Климатограмма – *1*.

Географический объект – *Золотой Рог*.

8. Город 3. Это важный экономический, промышленный, научно-образовательный и культурный центр России, крупнейший транспортный узел в своём ФО. Ранее носил имя советского писателя.

Город – *Нижний Новгород*.

9.

Климатограмма – *5*.

Географический объект – *Ока*.

10. Город 5. Этот город находится в области герцинской складчатости на восточных склонах горной системы, протянувшейся на 2000 км с севера на юг.

Город – *Екатеринбург*.

11.

Климатограмма – *2*.

Географический объект – *Исеть*.

12. Город 6. На гербе города имеется элемент, символизирующий железнодорожную магистраль, благодаря которой этот город был основан в конце 19 века.

Город – *Новосибирск*.

13.

Климатограмма – *4*.

Географический объект – *Салаирский кряж*.

Критерии оценивания:

1. За правильное определение города по описанию – 2 балла.
2. За правильное определение климатограммы – 2 балла.
3. За правильное определение географического объекта – 1 балл.

Максимальное количество баллов – 25.

Задание 14-19
Логический ряд

Из предложенных вариантов выберите верное обоснование логического ряда (верно определён общий признак для четырёх элементов в логическом ряду). Опираясь на знания по географии, подберите пример, который наилучшим образом может продолжить логический ряд.

Пример

Калязин – Весьегонск – Молога – Тольятти

Из предложенных вариантов выберите верное обоснование своего ответа (верно определён общий признак для четырёх объектов в логическом ряду).

- Все города расположены в пределах молодой платформы.
- Эти населённые пункты расположены в Центральной России.
- Это крупнейшие города в своих субъектах РФ.
- **Эти города были затоплены Волгой при строительстве водохранилищ.**
- Все города являются административными центрами областей России.

Из списка географических объектов подберите пример, который наилучшим образом может продолжить логический ряд.

- Ржев
- Балабаново
- Иркутск
- Щёлково
- Кострома
- Благовещенск
- Коломна
- Барнаул
- Шагонар
- **Болгар**

14. Опираясь на знание географии, выберите общий признак четырёх объектов в логическом ряду.

Джомолунгма – Килиманджаро – Денали – Косцюшко

- Это высочайшие вершины своих частей света.
- Это название вершин в горах кайнозойской складчатости.
- Это названия потухших вулканов.
- **Это высочайшие вершины материков.**
- Это названия объектов Всемирного наследия ЮНЕСКО.

Точное совпадение с правильным ответом – 3 балла.

Если выбран неверный ответ, то следующее 15 задание не проверяется и оценивается в 0 баллов.

15. Из списка географических объектов подберите пример, который наилучшим образом может продолжить логический ряд.

- Монблан
- Эльбрус
- Народная
- Чимборасо
- Гекла
- **Винсон**
- Сундарбан
- Рувензори
- Льюльяйльяко
- Тассилин-Аджер

Верно выбран географический объект – 4 балла.

Если в задании 14 неверно выбран общий признак объектов в логическом ряду, то задание 15 не проверяется и оценивается в 0 баллов.

16. Опираясь на знание географии, выберите общий признак четырёх объектов в логическом ряду.

Парагвай – Миссисипи – Волга – Меконг

- Это реки бассейна Атлантического океана.
- Это реки с весенним половодьем.
- Это реки с преобладанием дождевого питания.
- Это главные реки в своих речных системах.
- **Это реки, течение которых направлено в целом с севера на юг.**

Точное совпадение с правильным ответом – 3 балла.

Если выбран неверный ответ, то следующее 17 задание не проверяется и оценивается в 0 баллов.

17. Из списка географических объектов подберите пример, который наилучшим образом может продолжить логический ряд.

- Дунай
- Висла
- Колумбия
- **Дон**
- Ориноко
- Нил
- Печора
- Лимпопо
- Мараньон
- Муррей

Верно выбран географический объект – 4 балла.

Если в задании 16 неверно выбран общий признак объектов в логическом ряду, то задание 17 не проверяется и оценивается в 0 баллов.

18. Опираясь на знание географии, выберите общий признак четырёх объектов в логическом ряду.

Томская область – Новосибирская область – Курганская область – Ханты-Мансийский автономный округ

- Эти субъекты РФ расположены в континентальном климате умеренного климатического пояса.
- В пределах территории этих субъектов РФ распространены чернозёмы.
- Эти регионы России расположены в зоне широколиственных лесов.
- Территории этих субъектов РФ расположены на плитах древних платформ.
- Эти субъекты РФ выходят к государственной границе России.

Точное совпадение с правильным ответом – 3 балла.

Если выбран неверный ответ, то следующее 19 задание не проверяется и оценивается в 0 баллов.

19. Из списка географических объектов подберите пример, который наилучшим образом может продолжить логический ряд.

- Кировская область
- Ямало-Ненецкий автономный округ
- Псковская область
- Кемеровская область
- Иркутская область
- Оренбургская область
- Краснодарский край
- Липецкая область
- Вологодская область

Верно выбран географический объект – 4 балла.

Если в задании 18 неверно выбран общий признак объектов в логическом ряду, то задание 19 не проверяется и оценивается в 0 баллов.