

**Проверочная работа**  
**по предмету «ОКРУЖАЮЩИЙ МИР»**

**4 класс**

**Вариант 2**

**Инструкция по выполнению работы**

На выполнение проверочной работы по предмету «Окружающий мир» отводится один урок (не более 45 минут). Работа включает в себя 10 заданий.

Ответы на задания запиши в поля ответов в тексте работы. Если ты хочешь изменить ответ, то зачеркни его и запиши рядом новый.

При выполнении работы не разрешается пользоваться учебниками, рабочими тетрадями, справочным материалом.

При необходимости можно пользоваться черновиком. Записи в черновике проверяться и оцениваться не будут.

Советуем выполнять задания в том порядке, в котором они даны. Для экономии времени пропускай задание, которое не удаётся выполнить сразу, и переходи к следующему. Постарайся выполнить как можно больше заданий.

***Желаем успеха!***

*Таблица для внесения баллов участника*

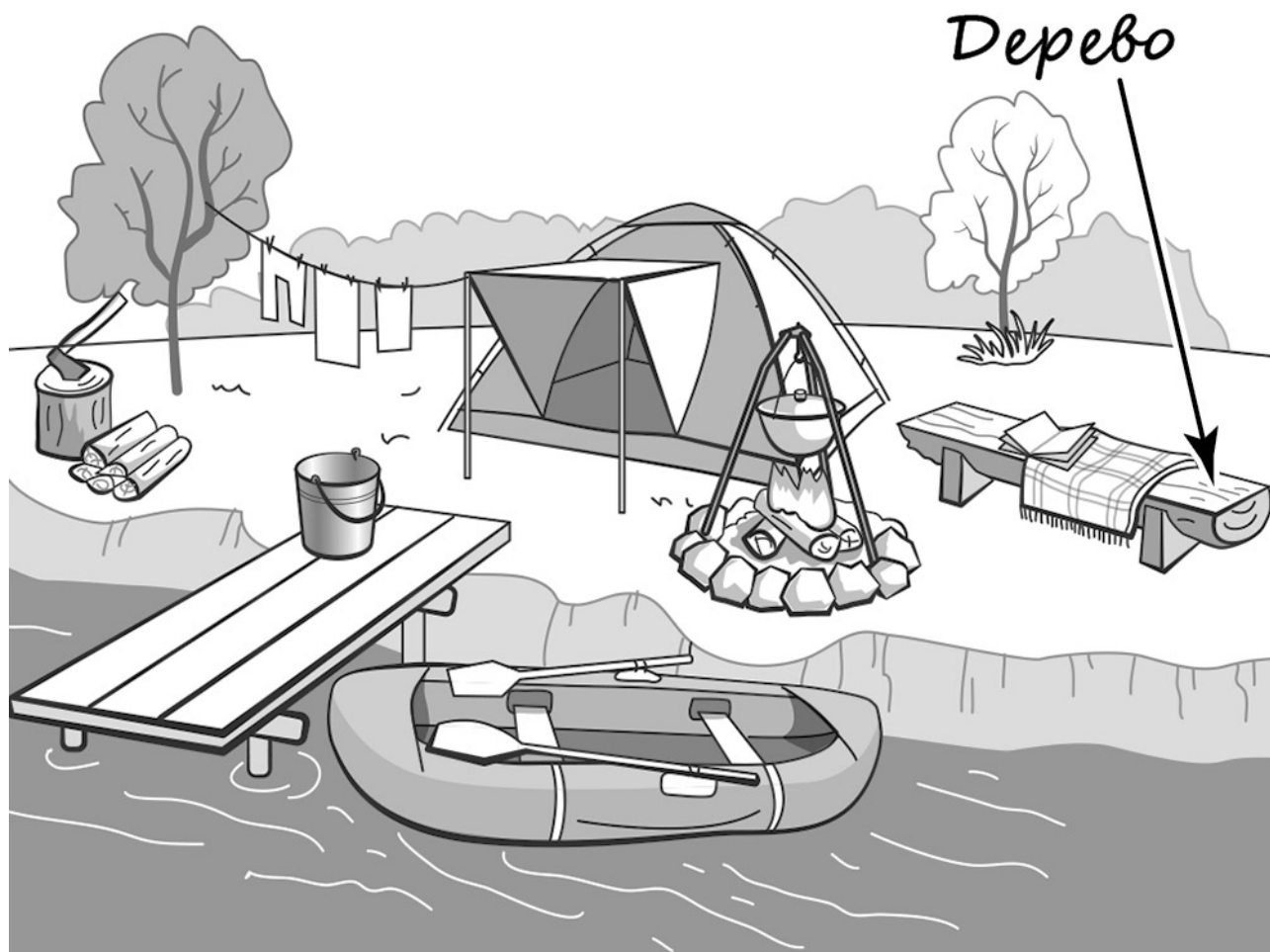
Номер задания	1	2	3.1	3.2	3.3	4	5	6.1	6.2	6.3	7.1	7.2	8 К1	8 К2	8 К3	9 К1	9 К2	9 К3
Баллы																		

10.1	10.2 К1	10.2 К2	10.2 К3	Сумма баллов	Отметка за работу

1

Рассмотри рисунок, на котором изображена стоянка туристов. Лавка изготовлена из дерева. Она отмечена на рисунке стрелкой с соответствующей надписью.

Покажи на рисунке стрелкой любой предмет (любую деталь) из резины и любой предмет (любую деталь) из ткани. Подпиши название соответствующего материала рядом с каждой стрелкой.



2

На интернет-сайтах погоды можно встретить подобные таблицы. Изучи прогноз погоды на трое суток.

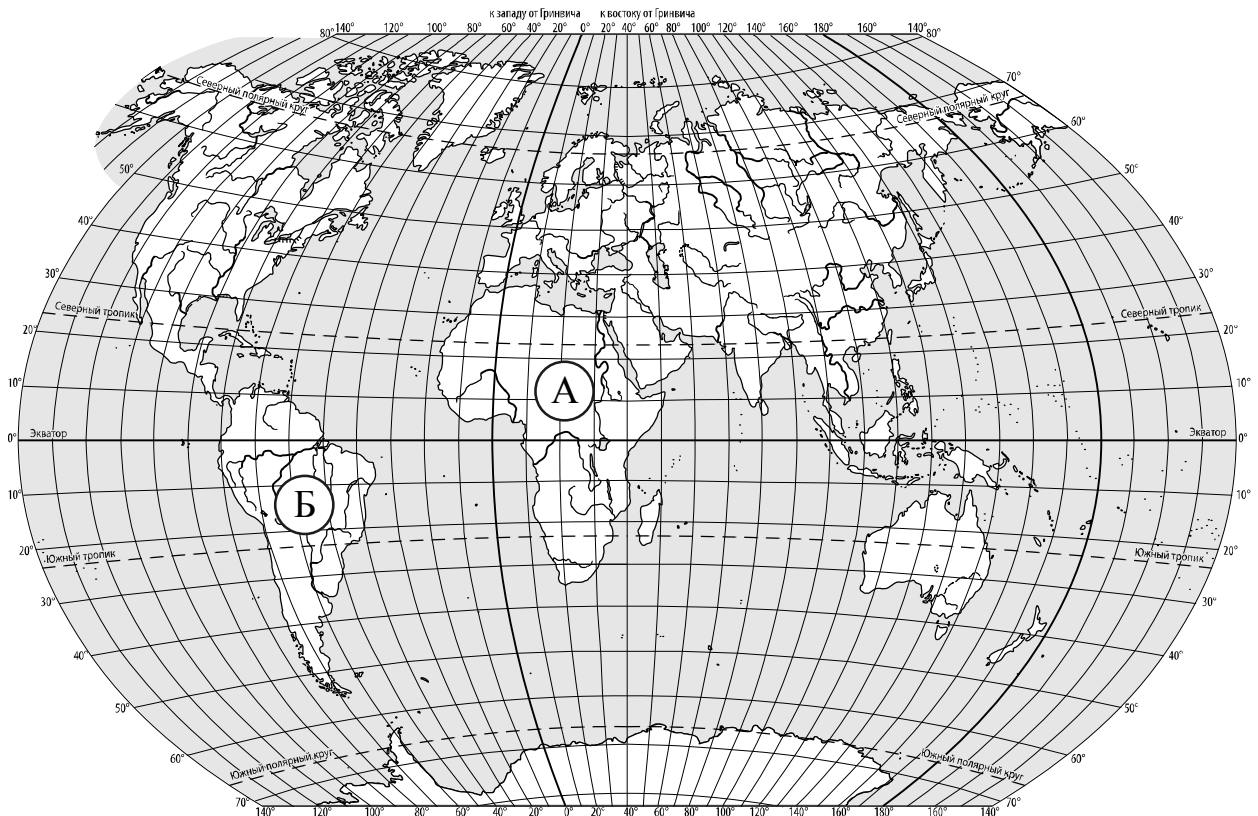
	Вторник, 3 января				Среда, 4 января				Четверг, 5 января			
	Ночь	Утро	День	Вечер	Ночь	Утро	День	Вечер	Ночь	Утро	День	Вечер
Облачность и атмосферные осадки												
Температура воздуха, °С	-8	-8	-6	-6	-5	-7	-8	-5	-3	-5	-4	-4
Направление ветра												
	Ю	Ю	Ю	Ю	ЮЗ	ЮЗ	Ю	Ю	ЮЗ	Ю	Ю	Ю
Влажность воздуха, %	92	85	83	87	89	95	89	86	94	85	86	94

Выбери все верные утверждения об ожидаемой погоде на эти трое суток и запиши в строку ответа их номера.

- 1) Температура воздуха во вторник и в среду не опустится ниже  $-6^{\circ}\text{C}$ .
- 2) В среду осадков не ожидается.
- 3) Влажность воздуха в четверг днём будет выше 94%.
- 4) В течение всех трёх суток будет преобладать южный ветер.

Ответ:

3. Рассмотрни карту мира. На ней буквами А и Б отмечены два материка.



3.1. Запиши название каждого материка в отведённое для этого поле.

Название материка **А** : \_\_\_\_\_ Название материка **Б** : \_\_\_\_\_

3.2. На следующей странице представлены фотографии *папируса*, *муравьёда*, *жирафа* и *броненосца*. Запиши название каждого из этих животных и растения рядом с номером фотографии, на которой оно изображено.

- 1) \_\_\_\_\_ 2) \_\_\_\_\_  
 3) \_\_\_\_\_ 4) \_\_\_\_\_

3.3. Какие из этих животных обитают и какое растение произрастает в естественной среде (не в ботаническом саду или зоопарке) на материке А, а какие – на материке Б? Запиши **номера** фотографий с изображением этих животных и растения в таблицу под соответствующими буквами.

Ответ:

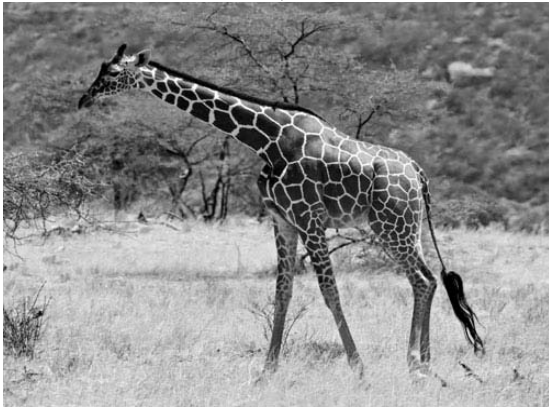
Материк	А	Б
Животные и растение		



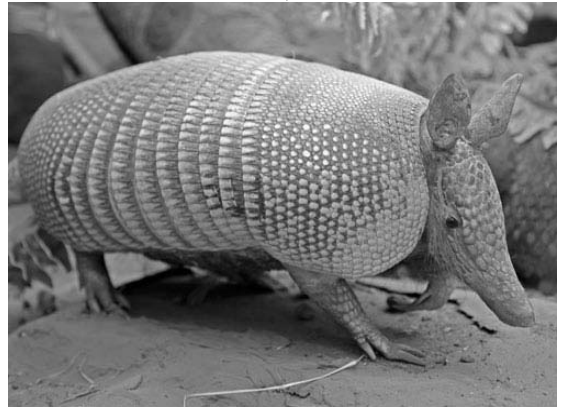
1)



2)

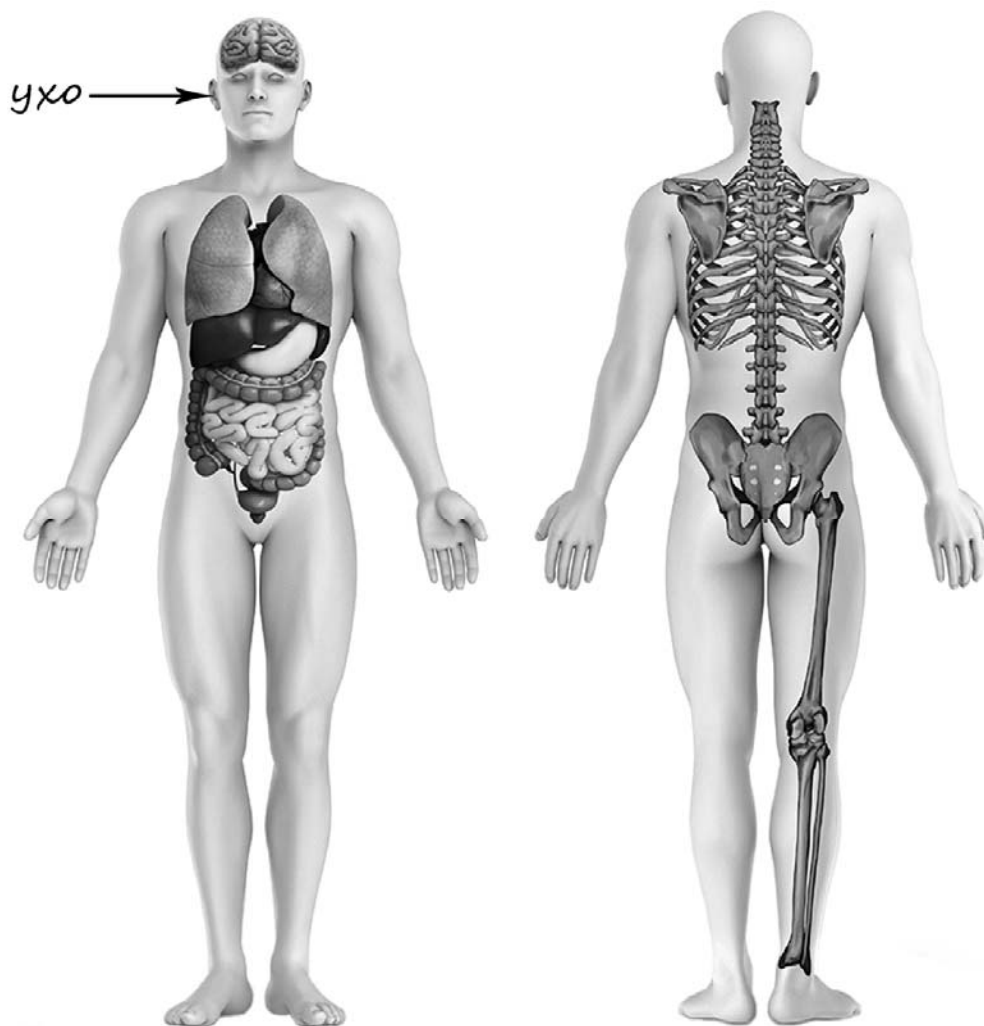


3)



4)

- 4) Рассмотрите изображение человека. Покажите стрелками и подпишите *шею*, *поясницу* и *лёгкое* человека так, как показано на примере.



5

Составь два правила сохранения здоровья и правильного поведения человека из приведённых частей фраз: для этого к каждой позиции первого столбца подбери соответствующую позицию из второго столбца.

**Начало фразы****Продолжение фразы**

- |  |  |
|--|--|
| А) Чтобы утром, отправляясь в школу, ничего не забыть, | 1) полезно поиграть вечером в компьютерные игры. |
| Б) Чтобы спокойно отдохнуть и крепко уснуть,           | 2) полезно поиграть вечером в настольные игры.   |
|  | 3) желательно с вечера собрать портфель.         |

Запиши в таблицу выбранные цифры под соответствующими буквами.

Ответ:

Начало фразы	А	Б
Продолжение фразы		

6

Полина решила провести опыт с выращиванием газонной травы. Она выделила для посадки два расположенных рядом одинаковых участка земли, не заслонённых от солнца кустами или деревьями. На каждом из участков Полина сняла слой почвы и насыпала небольшой слой песка, чтобы вода не задерживалась на поверхности. Затем на одном из участков она насыпала сверху почву с этого же участка, а на другом – специальный садовый грунт для посадки растений. После этого Полина посеяла на каждом из участков одну и ту же газонную траву, равномерно рассыпав одинаковое количество семян, и стала наблюдать за ней. Во время опыта уход за участками был одинаковым. Через некоторое время оказалось, что на участке, где был насыпан специальный садовый грунт, растёт более густая и высокая трава.

6.1. Сравни условия произрастания газонной травы на разных участках в описанном опыте. Подчеркни в каждой строке одно из выделенных слов.

Освещённость разных участков:

**одинаковая / различная**

Подготовка почвы для посадки травы на разных участках:

**одинаковая / различная**

Сорт травы на разных участках:

**одинаковый / различный**

6.2. На основе описанного опыта сделай вывод о том, как повлияло использование садового грунта на рост травы.

Ответ: \_\_\_\_\_

\_\_\_\_\_

6.3. Если бы Полина хотела выяснить, зависит ли рост газонной травы от того, насколько часто её стригут, с помощью какого опыта она могла бы это сделать? Опиши этот опыт.

Ответ: \_\_\_\_\_

\_\_\_\_\_

\_\_\_\_\_

\_\_\_\_\_

\_\_\_\_\_

*При выполнении заданий 7–10 последовательно отвечай на каждый из представленных вопросов. Ответы записывай чётко и разборчиво, соблюдая нормы речи.*

7

Рассмотри знаки, изображённые на рисунках, и ответь на вопросы.



7.1. Какой из этих знаков можно встретить в городском парке?

Ответ.

Какое правило отражает этот знак?

Ответ: \_\_\_\_\_  
 \_\_\_\_\_

7.2. Какие правила отражают два других знака? Запиши ответы в таблицу.

ЗНАК	ПРАВИЛО

8

На фотографиях изображены средства городского транспорта, на которых работают представители одной из профессий.

Представители какой профессии работают на изображённых на фотографиях средствах транспорта? Какую работу выполняют люди этой профессии? Чем работа людей этой профессии полезна обществу?



Three empty rectangular boxes with dotted borders, stacked vertically.

Answer line: **Ответ:** \_\_\_\_\_  
\_\_\_\_\_  
\_\_\_\_\_  
\_\_\_\_\_  
\_\_\_\_\_  
\_\_\_\_\_  
\_\_\_\_\_

9 1 октября празднуется Международный день пожилых людей.

## 2025

Январь						
ПН	ВТ	СР	ЧТ	ПТ	СБ	ВС
		1	2	3	4	5
6	7	8	9	10	11	12
13	14	15	16	17	18	19
20	21	22	23	24	25	26
27	28	29	30	31		

Февраль						
ПН	ВТ	СР	ЧТ	ПТ	СБ	ВС
					1	2
3	4	5	6	7	8	9
10	11	12	13	14	15	16
17	18	19	20	21	22	23
24	25	26	27	28		

Март						
ПН	ВТ	СР	ЧТ	ПТ	СБ	ВС
					1	2
3	4	5	6	7	8	9
10	11	12	13	14	15	16
17	18	19	20	21	22	23
24	25	26	27	28	29	30
31						

Апрель						
ПН	ВТ	СР	ЧТ	ПТ	СБ	ВС
		1	2	3	4	5
6	7	8	9	10	11	12
13	14	15	16	17	18	19
20	21	22	23	24	25	26
27	28	29	30			

Май						
ПН	ВТ	СР	ЧТ	ПТ	СБ	ВС
			1	2	3	4
5	6	7	8	9	10	11
12	13	14	15	16	17	18
19	20	21	22	23	24	25
26	27	28	29	30	31	

Июнь						
ПН	ВТ	СР	ЧТ	ПТ	СБ	ВС
						1
2	3	4	5	6	7	8
9	10	11	12	13	14	15
16	17	18	19	20	21	22
23	24	25	26	27	28	29
30						

Июль						
ПН	ВТ	СР	ЧТ	ПТ	СБ	ВС
1	2	3	4	5	6	
7	8	9	10	11	12	13
14	15	16	17	18	19	20
21	22	23	24	25	26	27
28	29	30	31			

Август						
ПН	ВТ	СР	ЧТ	ПТ	СБ	ВС
					1	2
3	4	5	6	7	8	9
10	11	12	13	14	15	16
17	18	19	20	21	22	23
24	25	26	27	28	29	30
31						

Сентябрь						
ПН	ВТ	СР	ЧТ	ПТ	СБ	ВС
1	2	3	4	5	6	7
8	9	10	11	12	13	14
15	16	17	18	19	20	21
22	23	24	25	26	27	28
29	30					

Октябрь						
ПН	ВТ	СР	ЧТ	ПТ	СБ	ВС
			1	2	3	4
5	6	7	8	9	10	11
12	13	14	15	16	17	18
19	20	21	22	23	24	25
26	27	28	29	30	31	

Ноябрь						
ПН	ВТ	СР	ЧТ	ПТ	СБ	ВС
					1	2
3	4	5	6	7	8	9
10	11	12	13	14	15	16
17	18	19	20	21	22	23
24	25	26	27	28	29	30

Декабрь						
ПН	ВТ	СР	ЧТ	ПТ	СБ	ВС
1	2	3	4	5	6	7
8	9	10	11	12	13	14
15	16	17	18	19	20	21
22	23	24	25	26	27	28
29	30	31				

Обведи эту дату в календаре.

Запиши, на какой день недели приходится эта дата в 2025 году.

Ответ: \_\_\_\_\_

Как ты думаешь, почему забота о пожилых людях является одной из важнейших задач государства? (Напиши ответ объёмом до пяти предложений.)

Ответ: \_\_\_\_\_

---



---



---



---



---



---

10

10.1. Запиши название региона: республики, или области, или края, или автономного округа, в котором ты живёшь.

Ответ: \_\_\_\_\_

Как называется главный город твоего региона?

Ответ: \_\_\_\_\_

10.2. Что изображено на гербе твоего региона?

Ответ: \_\_\_\_\_

Какие звери встречаются в природе твоего региона (укажи не менее трёх зверей)? Опиши одного из этих зверей. Чем питается этот зверь?

Ответ: \_\_\_\_\_

\_\_\_\_\_  
\_\_\_\_\_  
\_\_\_\_\_  
\_\_\_\_\_  
\_\_\_\_\_  
\_\_\_\_\_  
\_\_\_\_\_  
\_\_\_\_\_  
\_\_\_\_\_  
\_\_\_\_\_  
\_\_\_\_\_

**Система оценивания проверочной работы**

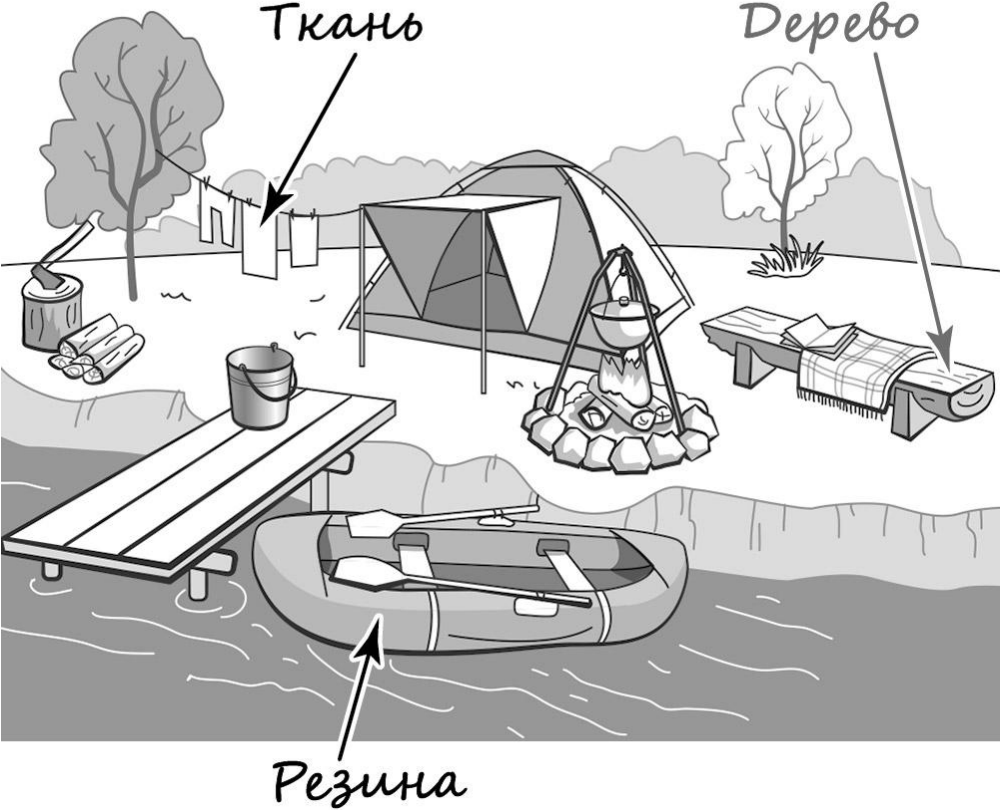
Правильный ответ на каждое из заданий 3.1, 5, 6.1 и 6.2 оценивается 1 баллом.

Полный правильный ответ на каждое из заданий 2, 3.2 оценивается 2 баллами. Если в ответе допущена одна ошибка (в том числе написана лишняя цифра, или не написана одна необходимая цифра, или не указано название объекта, изображённого на одной из представленных фотографий), выставляется 1 балл; если допущено две или более ошибки – 0 баллов.

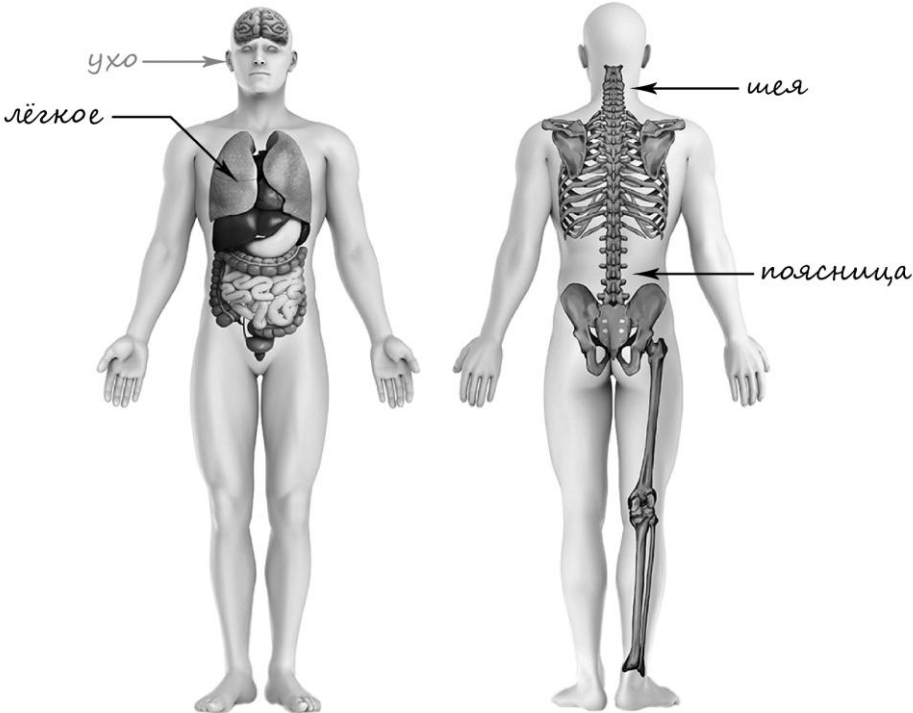
Полный правильный ответ на задание 3.3 оценивается 3 баллами. Если в ответе допущена одна ошибка (в том числе написана лишняя цифра или не написана необходимая цифра), выставляется 2 балла; если допущено две ошибки – 1 балл, более двух ошибок – 0 баллов.

<b>Номер задания</b>	<b>Правильный ответ</b>
2	24
5	32

1

Содержание верного ответа и указания к оцениванию	Баллы
<p data-bbox="188 309 798 342">Один из возможных вариантов ответа</p>  <p data-bbox="188 1279 1318 1402">В качестве правильного ответа должно быть засчитано указание на рисунке любых других предметов (деталей), если они могут быть сделаны из соответствующих материалов.</p> <p data-bbox="188 1406 1318 1529"><i>При оценивании засчитывается только указание предмета (детали) с подписью соответствующего материала, из которого предмет (деталь) сделан(а)</i></p>	
Правильно указано по одному предмету (одной детали) из каждого материала с соответствующими подписями	2
Правильно указан(ы) предмет(ы) (деталь(-и)) только из одного материала с соответствующей подписью, предметы (детали) из другого материала указаны неверно или не указаны	1
Не указано верно ни одного предмета (одной детали)	0
<i>Максимальный балл</i>	2

3	3.1	А – Африка; Б – Южная Америка
	3.2	1) муравьед; 2) папирус; 3) жираф; 4) броненосец
	3.3	А (Африка) – 23 или 32; Б (Южная Америка) – 14 или 41

4	Содержание верного ответа и указания к оцениванию	Баллы
		
	<p><i>При оценивании засчитывается только указание части тела (органа) с соответствующей подписью. Для парных частей (органов) достаточно указать только одну из этих частей (органов)</i></p>	
	Правильно указаны две части тела и орган с соответствующими подписями	2
	Правильно указаны только одна любая часть тела и орган с соответствующими подписями. ИЛИ Правильно указаны только любые две части тела с соответствующими подписями	1
	Правильно указана только одна любая часть тела (орган) с соответствующей подписью. ИЛИ Части тела и орган указаны неправильно. ИЛИ Части тела и орган отмечены стрелками, но не подписаны. ИЛИ Части тела и орган не указаны	0
	<i>Максимальный балл</i>	2

6

6.1	Освещённость разных участков одинаковая. Подготовка почвы для посадки травы на разных участках различная. Сорт травы на разных участках одинаковый
6.2	При использовании садового грунта трава растёт лучше. <i>(Может быть дана иная формулировка вывода, не искажающая его смысла.)</i>

6.3.

Содержание верного ответа и указания к оцениванию	Баллы
В ответе может быть дано такое <u>описание опыта</u> .  Нужно одинаково подготовить два соседних участка земли с одинаковой освещённостью, например положить слой песка, а затем слой почвы. Затем посеять на них одинаковый сорт травы. После этого дожидаться выростания травы в течение некоторого времени, постричь оба участка разное количество раз. По окончании этого периода наблюдать за ростом и густотой травы на этих двух участках.  Может быть дано иное, близкое по смыслу описание опыта	
В описании опыта верно отражены: – различия в условиях выращивания травы (участки должны быть пострижены разное количество раз за одно и то же время); – сходства в условиях выращивания травы: одинаковая подготовка земли, одинаковая освещённость, одинаковый сорт травы	2
В описании опыта верно отражены только различия в условиях выращивания травы (участки должны быть пострижены разное количество раз за одно и то же время)	1
В описании опыта не отражены/неверно отражены различия в условиях выращивания травы (участки должны быть пострижены разное количество раз за одно и то же время). ИЛИ Описание опыта не приведено	0
<i>Максимальный балл</i>	2

7

7.1.

<b>Содержание верного ответа и указания к оцениванию</b>	<b>Баллы</b>
<p>Правильный ответ должен содержать следующие <u>элементы</u>:</p> <p>1) <u>указание знака</u>: Б;</p> <p>2) <u>правило</u>: Запрещается разводить костры.</p> <p>Правило может быть приведено в иной, близкой по смыслу формулировке. В качестве верного ответа может быть принята не только строгая формулировка правила, но и любое объяснение, свидетельствующее о том, что обучающийся понимает соответствующее правило</p>	
Верно указан знак, сформулировано правило	1
Верно указан знак, правило не сформулировано / сформулировано неверно. ИЛИ Знак не указан независимо от формулировки правила. ИЛИ Ответ неверный	0
<i>Максимальный балл</i>	<i>1</i>

7.2.

<b>Содержание верного ответа и указания к оцениванию</b>	<b>Баллы</b>
<p>Правильный ответ должен содержать заполненную таблицу с указанием <u>знаков и правил</u>, которые отражает каждый знак.</p> <p>А – Эту вещь следует стирать в воде, температура которой не выше 60 °С.</p> <p>В – Здесь запрещается фотографировать.</p> <p>Правила могут быть приведены в иных, близких по смыслу формулировках. В качестве верного ответа могут быть приняты не только строгие формулировки правил, но и любые объяснения, свидетельствующие о том, что обучающийся понимает соответствующие правила</p>	
Верно указано два знака, сформулировано два правила	2
Верно указано два знака, сформулировано только одно любое правило. ИЛИ Верно указан только один знак, сформулировано правило, которое он отражает	1
Не сформулировано верно ни одного правила независимо от указания знаков. ИЛИ Ответ неверный	0
<i>Максимальный балл</i>	<i>2</i>

8

Критерии и указания к оцениванию		Баллы
<b>К1</b>	<b>Определение профессии</b>	<b>1</b>
	Правильно определена профессия. <i>При оценивании в качестве правильного ответа засчитываются допустимые названия любого уровня конкретизации (например, рабочий, строитель, маляр)</i>	1
	Профессия не определена в явном виде / определена неправильно	0
	<i>Если профессия в явном виде не определена / определена неправильно и по критерию К1 выставлен 0 баллов, то по всем остальным позициям оценивания выставляется 0 баллов</i>	
<b>К2</b>	<b>Пояснение характера работы</b> <i>При оценивании объём пояснения не учитывается; краткое пояснение, правильное по существу, может быть оценено максимальным баллом по данному критерию</i>	<b>1</b>
	Правильно пояснено, какую работу выполняют представители выбранной профессии	1
	Пояснение о том, какую работу выполняют представители выбранной профессии, отсутствует. ИЛИ Ответ неправильный	0
<b>К3</b>	<b>Объяснение пользы для общества</b> <i>При оценивании в качестве правильного может быть принято объяснение в любом объёме. Главное – конкретизация объяснения применительно к выбранной профессии</i>	<b>1</b>
	Дано уместное объяснение того, чем работа людей выбранной профессии полезна обществу	1
	Приведены рассуждения общего характера, не связанные с общественной значимостью конкретной профессии. ИЛИ Ответ неправильный	0
<i>Максимальный балл</i>		<b>3</b>

9

Критерии и указания по оцениванию		Баллы
<b>К1</b>	<b>Отметка даты в календаре</b>	<b>1</b>
	Дата в календаре отмечена верно	1
	Дата в календаре отмечена неверно / не отмечена	0
<b>К2</b>	<b>Запись дня недели</b>	<b>1</b>
	День недели записан верно: среда	1
	День недели записан неверно / не записан	0
<b>К3</b>	<b>Ответ на вопрос</b>	<b>1</b>
	Дан уместный ответ на вопрос, в котором в общей форме или на примере(-ах) показана хотя бы одна причина / приведено хотя бы одно обоснование	1
	В ответе наряду с верными имеются ошибочные суждения или рассуждения общего характера. ИЛИ Ответ не относится к заданию	0
<i>Максимальный балл</i>		<b>3</b>

10

10.1.

<b>Указания к оцениванию</b>		<b>Баллы</b>
Правильно указаны название региона и его главный город (принимается указание крупного города, находящегося в регионе)		2
Правильно указано только название региона. ИЛИ Правильно указан только главный город региона (принимается указание крупного города, находящегося в регионе)		1
Ответ неправильный		0
<i>Максимальный балл</i>		2

10.2.

<b>Критерии и указания к оцениванию</b>		<b>Баллы</b>
<b>К1</b>	<b>Указание элементов изображения на гербе региона</b>	<b>1</b>
	Правильно указан(ы) элемент(ы) изображения на гербе региона	1
	Элемент(ы) изображения на гербе региона не указан(ы) или указан(ы) неправильно	0
<b>К2</b>	<b>Названия зверей, которые встречаются в природе региона</b>	<b>1</b>
	Правильно названо не менее трёх зверей	1
	Правильно названы один-два зверя. ИЛИ Не названо правильно ни одного зверя	0
<b>К3</b>	<b>Рассказ об одном из зверей</b>	<b>2</b>
	Рассказ содержит корректное описание зверя и указание на то, чем он питается	2
	Рассказ содержит только корректное описание зверя. ИЛИ Рассказ содержит описание зверя и указание на то, чем он питается. В рассказе допущены фактические ошибки, существенно не искажающие его смысла. ИЛИ Приведена только информация о том, чем зверь питается	1
	Приведены рассуждения общего характера, не соответствующие требованию задания. ИЛИ Ответ неправильный	0
<i>Максимальный балл</i>		4

### Система оценивания выполнения всей работы

Максимальный первичный балл за выполнение работы – 32.

*Рекомендации по переводу первичных баллов в отметки по пятибалльной шкале*

<b>Отметка по пятибалльной шкале</b>	<b>«2»</b>	<b>«3»</b>	<b>«4»</b>	<b>«5»</b>
Первичные баллы	0–7	8–17	18–26	27–32