

ВСЕРОССИЙСКАЯ ОЛИМПИАДА ШКОЛЬНИКОВ
ГЕОГРАФИЯ. 2025 г.
ПРИГЛАСИТЕЛЬНЫЙ ЭТАП. 6 КЛАСС

Максимальный балл за работу – 80

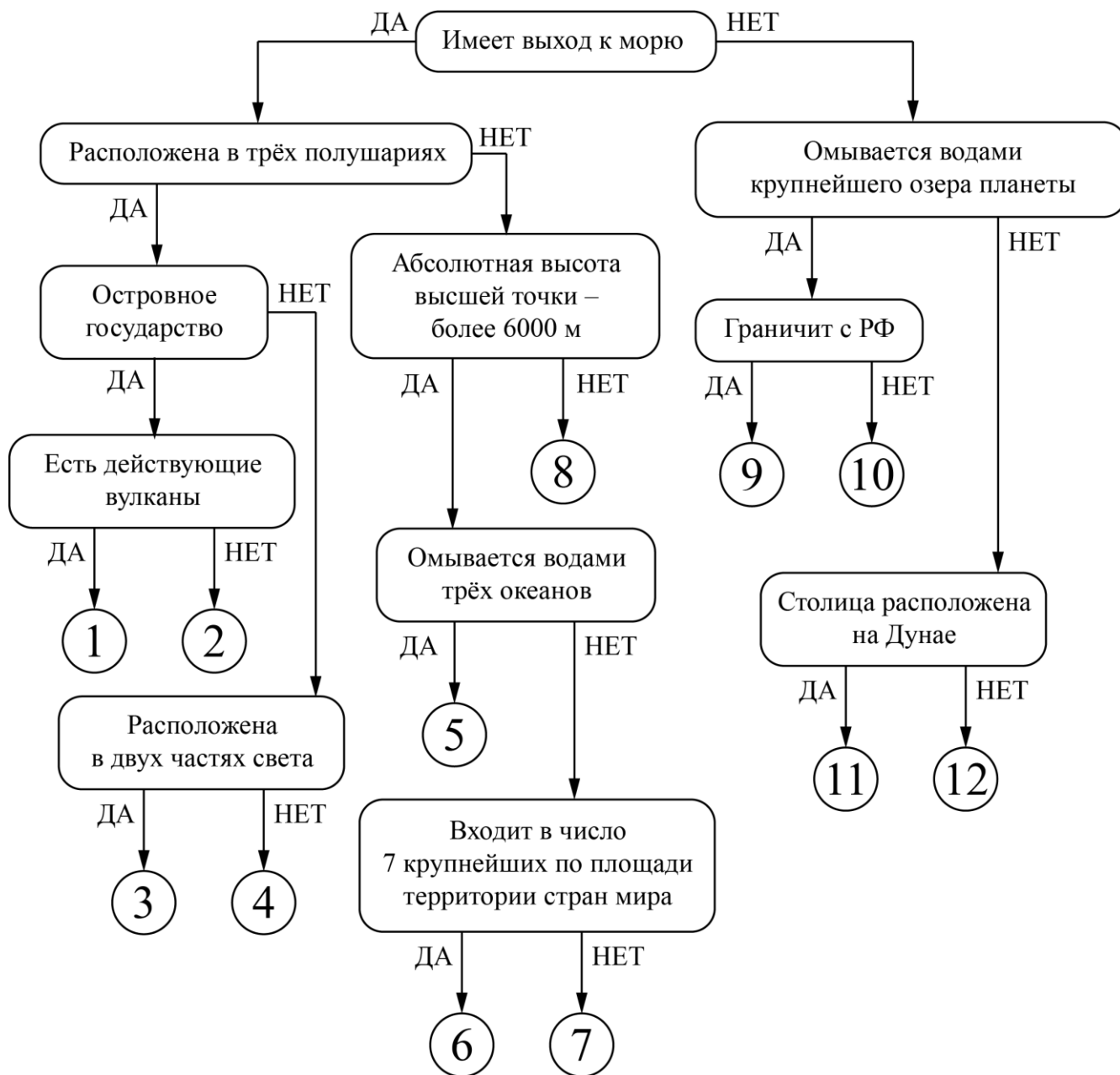
Задание 1

Алгоритм

1. Следуя алгоритму, распределите страны мира.

- 1) Россия
- 2) Аргентина
- 3) Туркменистан
- 4) Новая Зеландия
- 5) Великобритания
- 6) Эфиопия
- 7) Кения
- 8) Индонезия
- 9) Индия
- 10) Азербайджан
- 11) Австрия
- 12) США

Страны мира




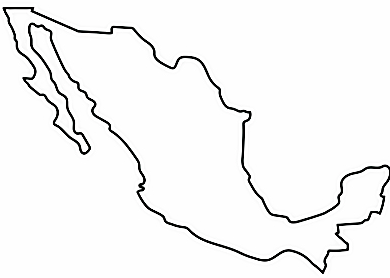
Задания 2-7

Определение по контурам





Определите по контурам государства мира, расположенные в разных частях света. Напишите их названия в полях ответов и подберите высказывание (1–6), которое будет характерно для каждой определённой Вами страны. Ответьте на вопрос в конце задания.

Высказывания о странах:

1. Страна получила своё название в честь итальянского города, здесь расположен самый высокий водопад мира и крупнейшее по площади озеро материка, на котором находится данное государство.
2. Крупнейшая по площади территории страна на своём континенте, её столица носит такое же имя, как и государство.
3. Страна Старого Света, родина Александра Дюма и Жюль Верна.
4. Страна-архипелаг, здесь снимались фильмы «Хоббит» и «Властелин колец», коренные жители – маори, один из символов страны – птица киви.
5. Коренные жители страны – индейцы ацтеки и майя, официальный язык страны испанский, столица – один из крупнейших по численности населения городов мира.
6. Страна, занимающая наибольшее количество островов, знаменита крупнейшими в истории человечества извержениями вулканов.

№ задания	Контур	Название страны	Номер высказывания	балл
2				4
3				4

Всероссийская олимпиада школьников. География. 2025 г.
Пригласительный этап. 6 класс. Ответы и критерии оценивания

4				4
5				4
6				4
7				4

Задание 8

Упорядочение объектов

8. Расположите объекты по мере их приближения к нулевому меридиану, начиная с самого дальнего.

- устье реки Конго
- вулкан Ключевская Сопка
- остров Пасхи
- Магелланов пролив
- мыс Доброй Надежды
- Лондон
- вулкан Килиманджаро
- острова Галапагос
- гора Джомолунгма
- Суэцкий канал
- остров Сахалин
- Гибралтарский пролив

Задания 9-12

Логический ряд

Пример

Калязин – Весьегонск – Молога – Ставрополь-на-Волге

Опираясь на знание географии, выберите общий признак четырёх объектов в логическом ряду.

- Эти города расположены в пределах молодой платформы.
- Эти населённые пункты расположены в Центральной России.
- Это крупнейшие города в своих субъектах РФ.
- **Эти города были затоплены Волгой при строительстве водохранилищ.**
- Эти города являются административными центрами областей России.

Из списка географических объектов подберите пример, который наилучшим образом может продолжить логический ряд.

- Ржев
- Балабаново
- Иркутск
- Щелково
- Кострома
- Благовещенск
- Коломна
- Барнаул
- Шагонар
- **Болгар**

9. Опираясь на знание географии, выберите общий признак четырёх объектов в логическом ряду.

Ирландия – Тасмания – Шри-Ланка – Мадагаскар

- Это названия островных государств.
- Это острова, расположенные в Индийском океане.
- Это острова материкового происхождения.
- Это острова, расположенные в тропическом климате.
- Это острова, на которых располагаются действующие вулканы.

10. Из списка географических объектов подберите пример, который наилучшим образом может продолжить логический ряд.

- Исландия
- Мальдивские острова
- Мартиника
- Кунашир
- Ньюфаундленд
- Хонсю
- Ява
- Пасхи
- Галапагос
- Маврикий

11. Опираясь на знание географии, выберите общий признак четырёх объектов в логическом ряду.

Миссури – Убанги – Мадейра – Дарлинг

- Это крупнейшие реки своих материков.
- Это реки с почти исключительно дождевым питанием.
- Это реки бассейна Атлантического океана.
- Это правые притоки главных рек.
- Это реки, протекающие с севера на юг.

12. Из списка географических объектов подберите пример, который наилучшим образом может продолжить логический ряд.

- Парана
- Лимпопо
- Ориноко
- Ангара
- Касаи
- Кама
- Иртыш
- Огайо
- Инд
- Колорадо

ВСЕРОССИЙСКАЯ ОЛИМПИАДА ШКОЛЬНИКОВ
ГЕОГРАФИЯ. 2025 г.
ПРИГЛАСИТЕЛЬНЫЙ ЭТАП. 6 КЛАСС
ОТВЕТЫ И КРИТЕРИИ ОЦЕНИВАНИЯ
Максимальный балл за работу – 80

Задание 1
Алгоритм

1. Следуя алгоритму, распределите страны мира.

- 1) Россия
- 2) Аргентина
- 3) Туркменистан
- 4) Новая Зеландия
- 5) Великобритания
- 6) Эфиопия
- 7) Кения
- 8) Индонезия
- 9) Индия
- 10) Азербайджан
- 11) Австрия
- 12) США

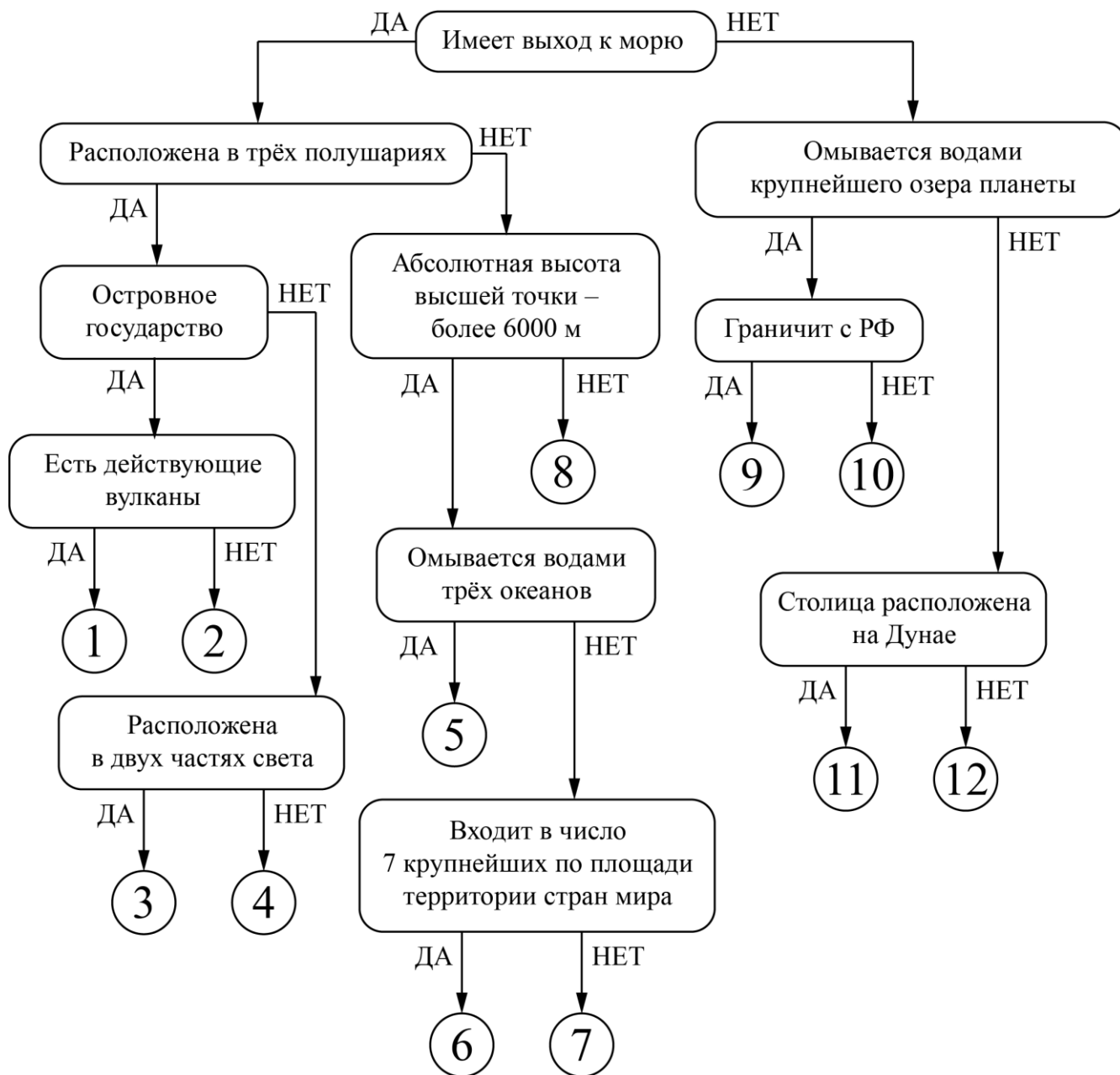
Ответы и критерии оценивания:

1	Индонезия	7	Аргентина
2	Великобритания	8	Новая Зеландия
3	Россия	9	Азербайджан
4	Кения	10	Туркменистан
5	США	11	Австрия
6	Индия	12	Эфиопия

За каждый правильный ответ – 2 балла.

Максимальное количество баллов: 24 балла.

Страны мира



Максимальный балл за задание – 24.


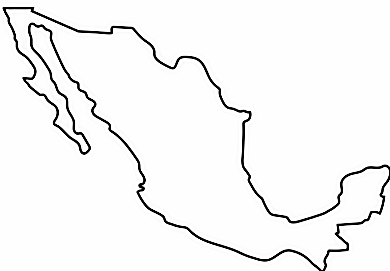
Задания 2-7

Определение по контурам





Определите по контурам государства мира, расположенные в разных частях света. Напишите их названия в полях ответов и подберите высказывание (1–6), которое будет характерно для каждой определённой Вами страны. Ответьте на вопрос в конце задания.

Высказывания о странах:

1. Страна получила своё название в честь итальянского города, здесь расположен самый высокий водопад мира и крупнейшее по площади озеро материка, на котором находится данное государство.
2. Крупнейшая по площади территории страна на своём континенте, её столица носит такое же имя, как и государство.
3. Страна Старого Света, родина Александра Дюма и Жюль Верна.
4. Страна-архипелаг, здесь снимались фильмы «Хоббит» и «Властелин колец», коренные жители – маори, один из символов страны – птица киви.
5. Коренные жители страны – индейцы ацтеки и майя, официальный язык страны испанский, столица – один из крупнейших по численности населения городов мира.
6. Страна, занимающая наибольшее количество островов, знаменита крупнейшими в истории человечества извержениями вулканов.

№ задания	Контур	Название страны	Номер высказывания	балл
2		Франция	3	4
3		Мексика	5	4

Всероссийская олимпиада школьников. География. 2025 г.
Пригласительный этап. 6 класс. Ответы и критерии оценивания

4		Индонезия	6	4
5		Алжир	2	4
6		Новая Зеландия	4	4
7		Венесуэла	1	4

Оценивается только полностью правильный ответ: название страны и номер высказывания.

Итого за задания 2-7 максимально 24 балла.

Задание 8

Упорядочение объектов

8. Расположите объекты по мере их приближения к нулевому меридиану, начиная с самого дальнего.

- устье реки Конго
- вулкан Ключевская Сопка
- остров Пасхи
- Магелланов пролив
- мыс Доброй Надежды
- Лондон
- вулкан Килиманджаро
- острова Галапагос
- гора Джомолунгма
- Суэцкий канал
- остров Сахалин
- Гибралтарский пролив

Ответы:

- 1. вулкан Ключевская Сопка**
- 2. остров Сахалин**
- 3. остров Пасхи**
- 4. острова Галапагос**
- 5. гора Джомолунгма**
- 6. Магелланов пролив**
- 7. вулкан Килиманджаро**
- 8. Суэцкий канал**
- 9. мыс Доброй Надежды**
- 10. устье реки Конго**
- 11. Гибралтарский пролив**
- 12. Лондон**

За каждый верный ответ – 2 балла.

Всего за задние 8 максимум 24 балла.

Задания 9-12

Логический ряд

Пример

Калязин – Весьегонск – Молога – Ставрополь-на-Волге

Опираясь на знание географии, выберите общий признак четырёх объектов в логическом ряду.

- Эти города расположены в пределах молодой платформы.
- Эти населённые пункты расположены в Центральной России.
- Это крупнейшие города в своих субъектах РФ.
- **Эти города были затоплены Волгой при строительстве водохранилищ.**
- Эти города являются административными центрами областей России.

Из списка географических объектов подберите пример, который наилучшим образом может продолжить логический ряд.

- Ржев
- Балабаново
- Иркутск
- Щелково
- Кострома
- Благовещенск
- Коломна
- Барнаул
- Шагонар
- **Болгар**

При неверном определении общего признака четырёх объектов не оценивается выбранный пример, который наилучшим образом может продолжить логический ряд.

9. Опираясь на знание географии, выберите общий признак четырёх объектов в логическом ряду.

Ирландия – Тасмания – Шри-Ланка – Мадагаскар

- Это названия островных государств.
- Это острова, расположенные в Индийском океане.
- **Это острова материкового происхождения.**
- Это острова, расположенные в тропическом климате.
- Это острова, на которых располагаются действующие вулканы.

Точное совпадение с правильным ответом – 1 балл.

Если выбран неверный ответ, то следующее 10 задание не проверяется и оценивается в 0 баллов.

10. Из списка географических объектов подберите пример, который наилучшим образом может продолжить логический ряд.

- Исландия
- Мальдивские острова
- Мартиника
- Кунашир
- **Ньюфаундленд**
- Хонсю
- Ява
- Пасхи
- Галапагос
- Маврикий

Верно выбран географический объект – 3 балла.

Если в задании 9 неверно выбран общий признак объектов в логическом ряду, то задание 10 не проверяется и оценивается в 0 баллов.

11. Опираясь на знание географии, выберите общий признак четырёх объектов в логическом ряду.

Миссури – Убанги – Мадейра – Дарлинг

- Это крупнейшие реки своих материков.
- Это реки с почти исключительно дождевым питанием.
- Это реки бассейна Атлантического океана.
- **Это правые притоки главных рек.**
- Это реки, протекающие с севера на юг.

Точное совпадение с правильным ответом – 1 балл.

Если выбран неверный ответ, то следующее 12 задание не проверяется и оценивается в 0 баллов.

12. Из списка географических объектов подберите пример, который наилучшим образом может продолжить логический ряд.

- Парана
- Лимпопо
- Ориноко
- **Ангара**
- Касаи
- Кама
- Иртыш
- Огайо
- Инд
- Колорадо

Верно выбран географический объект – 3 балла.

Если в задании 11 неверно выбран общий признак объектов в логическом ряду, то задание 12 не проверяется и оценивается в 0 баллов.