

**Проверочная работа**  
**по предмету «ОКРУЖАЮЩИЙ МИР»**

**4 класс**

**Вариант 1**

**Инструкция по выполнению работы**

На выполнение проверочной работы по предмету «Окружающий мир» отводится один урок (не более 45 минут). Работа включает в себя 10 заданий.

Ответы на задания запиши в поля ответов в тексте работы. Если ты хочешь изменить ответ, то зачеркни его и запиши рядом новый.

При выполнении работы не разрешается пользоваться учебниками, рабочими тетрадями, справочным материалом.

При необходимости можно пользоваться черновиком. Записи в черновике проверяться и оцениваться не будут.

Советуем выполнять задания в том порядке, в котором они даны. Для экономии времени пропускай задание, которое не удаётся выполнить сразу, и переходи к следующему. Постарайся выполнить как можно больше заданий.

***Желаем успеха!***

*Таблица для внесения баллов участника*

Номер задания	1	2	3.1	3.2	3.3	4	5	6.1	6.2	6.3	7.1	7.2	8 К1	8 К2	8 К3	9 К1	9 К2	9 К3
Баллы																		

10.1	10.2 К1	10.2 К2	10.2 К3	Сумма баллов	Отметка за работу

1

Рассмотри рисунок, на котором изображён рабочий стол. Книга может быть изготовлена из бумаги. Она отмечена на рисунке стрелкой с соответствующей надписью.

Покажи на рисунке стрелкой любой предмет (любую деталь) из дерева и любой предмет (любую деталь) из пластика. Подпиши название соответствующего материала рядом с каждой стрелкой.



2

На интернет-сайтах погоды можно встретить подобные таблицы. Изучи прогноз погоды на трое суток по приведённой ниже таблице.

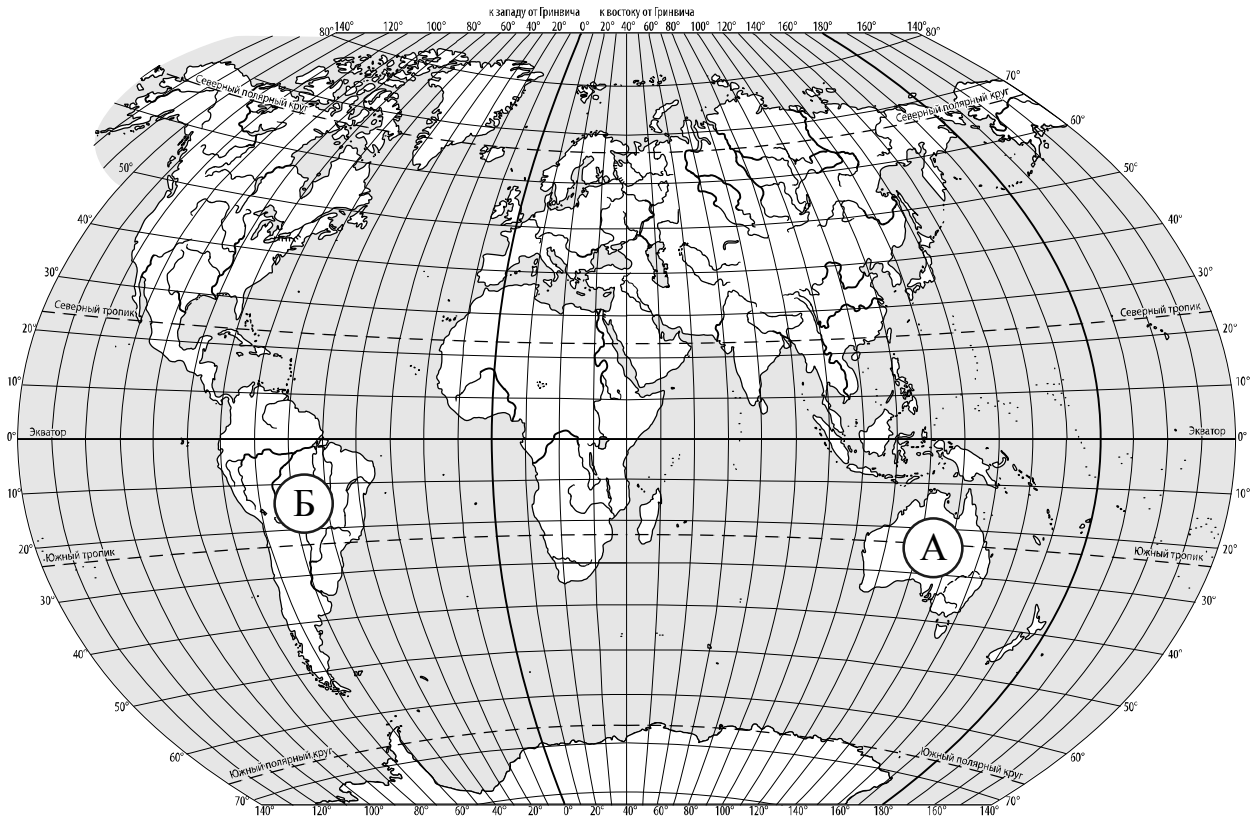
	Понедельник, 6 января				Вторник, 7 января				Среда, 8 января			
	Ночь	Утро	День	Вечер	Ночь	Утро	День	Вечер	Ночь	Утро	День	Вечер
Облачность и атмосферные осадки												
Температура воздуха, °С	-5	-4	-1	-4	-4	-2	0	-6	-4	-3	-1	-2
Направление ветра												
	С	С	СЗ	СЗ	СВ	СВ	В	В	В	ЮВ	ЮВ	Ю
Влажность воздуха, %	76	74	65	67	76	68	61	75	76	61	67	80

Выбери верные утверждения об ожидаемой погоде на эти трое суток и запиши в строку ответа их номера.

- 1) На протяжении трёх суток самая высокая температура воздуха будет во вторник днём.
- 2) В понедельник ночью и утром будет дуть северный ветер.
- 3) Влажность воздуха не будет меняться в среду в течение дня.
- 4) Во вторник днём будет ясно.

Ответ: \_\_\_\_\_

3. Рассмотрни карту мира. На ней буквами А и Б отмечены два материка.



3.1. Запиши название каждого материка в отведённое для этого поле.

Название материка **А** :

Название материка **Б** :

---

3.2. На следующей странице представлены фотографии ленивца, утконоса, собаки динго и броненосца. Запиши название каждого из этих животных рядом с номером фотографии, на которой оно изображено.

1) \_\_\_\_\_ 2) \_\_\_\_\_

3) \_\_\_\_\_ 4) \_\_\_\_\_

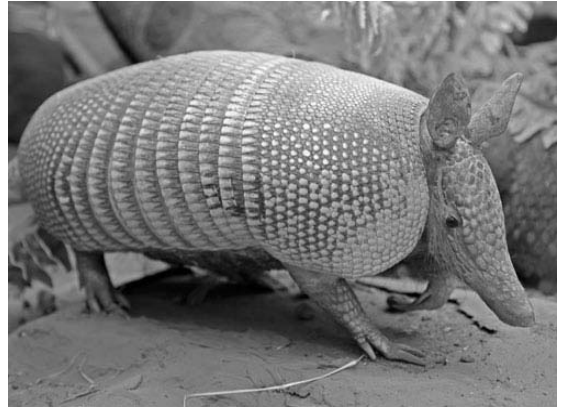
3.3. Какие из этих животных обитают в естественной среде (не в зоопарке) на материке А, а какие – на материке Б? Запиши **номера** фотографий с изображением этих животных в таблицу под соответствующими буквами.

Ответ:

Материк	А	Б
Животные		



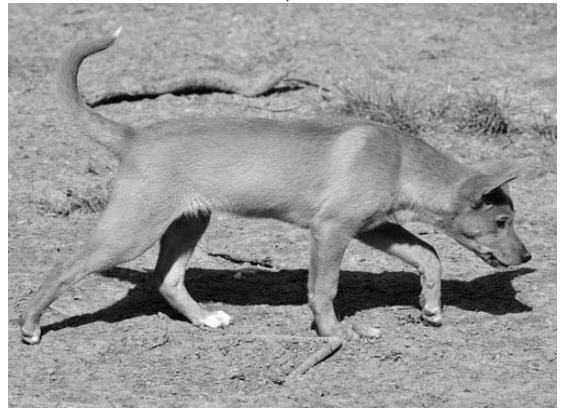
1)



2)



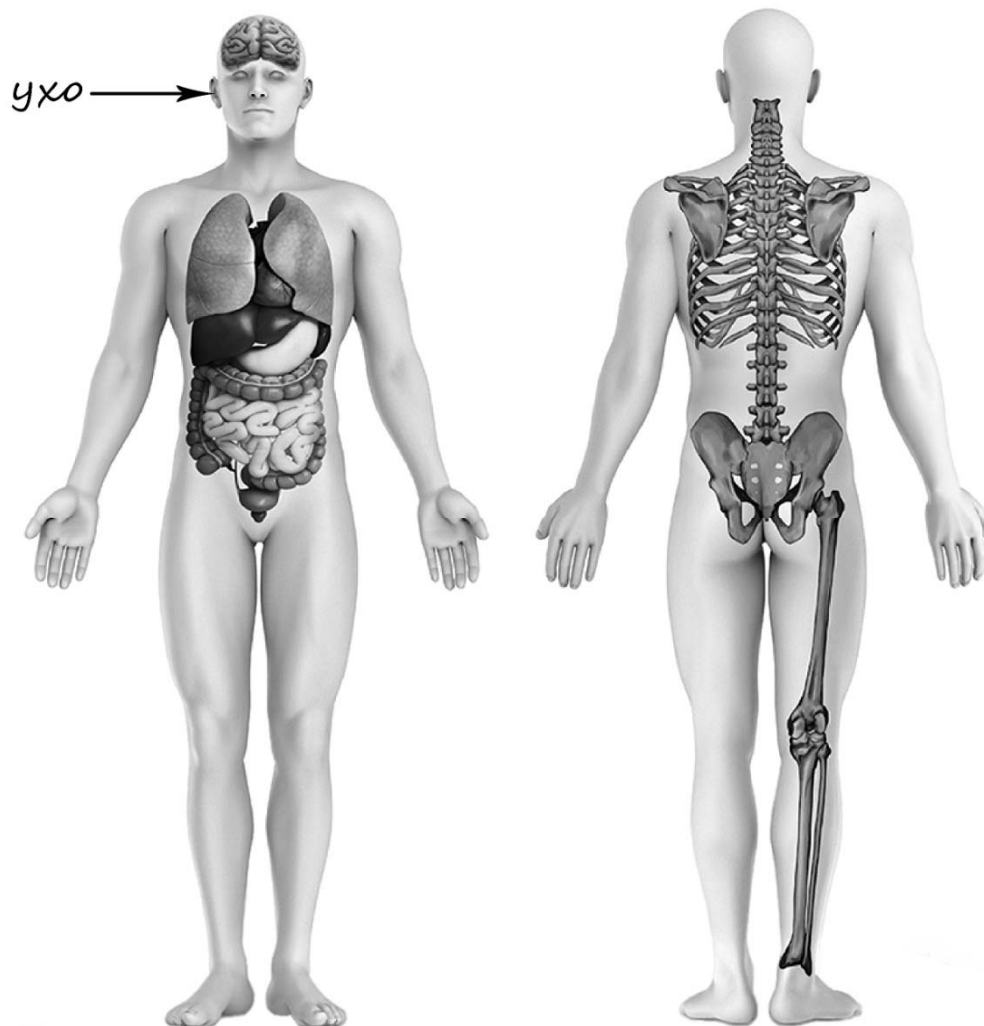
3)



4)

4

Рассмотри изображение человека. Покажи стрелками и подпиши *затылок*, *колени* и *сердце* человека так, как показано на примере.



5

Составь два правила сохранения здоровья и правильного поведения человека из приведённых частей фраз: для этого к каждой позиции первого столбца подбери соответствующую позицию из второго столбца.

**Начало фразы****Продолжение фразы**

- |  |  |
|--|--|
| А) Чтобы поддерживать нормальную работу своего сердца, | 1) нужно больше играть в настольные игры.  |
| Б) Чтобы успевать сделать все намеченные дела,         | 2) нужно регулярно делать оздоровительную гимнастику и больше бывать на воздухе. |
|  | 3) нужно планировать свой день заранее и соблюдать режим дня.                    |

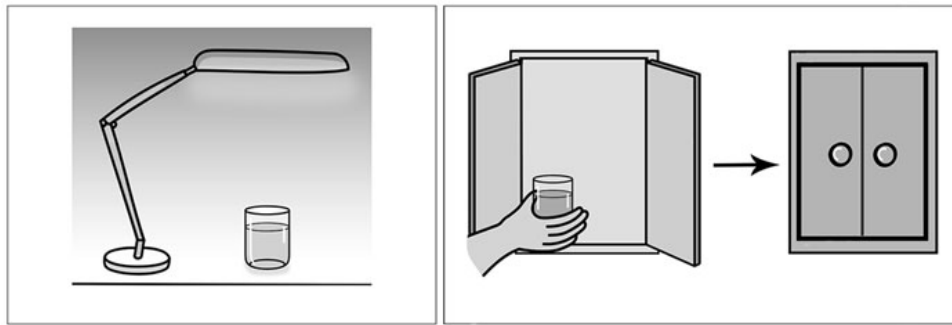
Запиши в таблицу выбранные цифры под соответствующими буквами.

Ответ:

Начало фразы	А	Б
Продолжение фразы		

6

Лиза проводила наблюдения за растворением соли в воде в разных условиях. Чтобы выяснить, влияет ли освещённость сосуда на скорость растворения соли в нём, она взяла два одинаковых стакана ёмкостью 200 мл из прозрачного стекла. Наполнив их водой одинаковой температуры, она насыпала в каждый из них по одной чайной ложке поваренной соли. Один стакан Лиза поставила под лампу дневного света, а другой – в тёмный шкаф. Через одинаковое непродолжительное время соль в обоих стаканах растворилась.



6.1. Сравни условия растворения соли в стаканах в описанном эксперименте. Подчеркни в каждой строке одно из выделенных слов.

Освещённость стаканов:

**одинаковая / различная**

Количество соли в стаканах:

**одинаковое / различное**

6.2. По результатам эксперимента сделай вывод о том, влияет ли освещённость на скорость растворения соли.

Ответ: \_\_\_\_\_

6.3. Если бы Лиза захотела выяснить, влияет ли температура воды в сосуде на скорость растворения соли, с помощью какого эксперимента она могла бы это сделать? Опиши этот эксперимент.

Ответ: \_\_\_\_\_

---



---



---



---

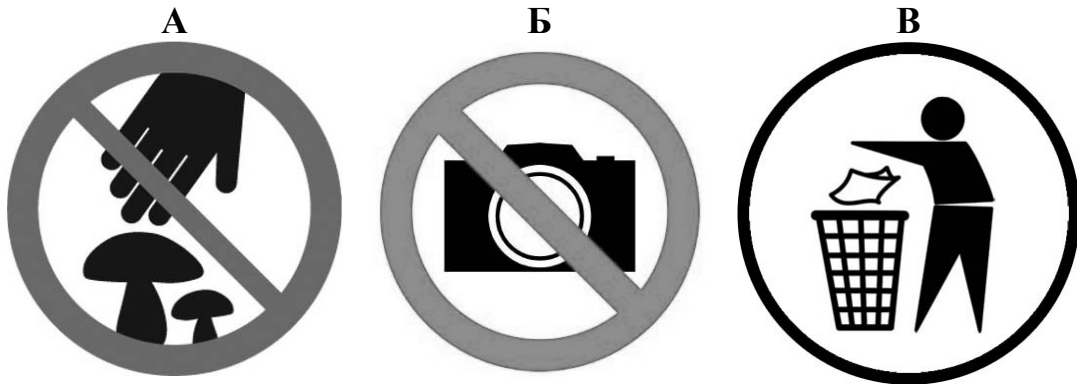


---

*При выполнении заданий 7–10 последовательно отвечай на каждый из представленных вопросов. Ответы записывай чётко и разборчиво, соблюдая нормы речи.*

7

Рассмотри знаки, изображённые на рисунках, и ответь на вопросы.



7.1. Какой из этих знаков можно встретить на остановке общественного транспорта?

Ответ.

Какое правило отражает этот знак?

Ответ: \_\_\_\_\_  
 \_\_\_\_\_

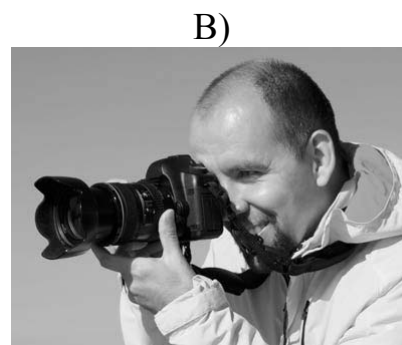
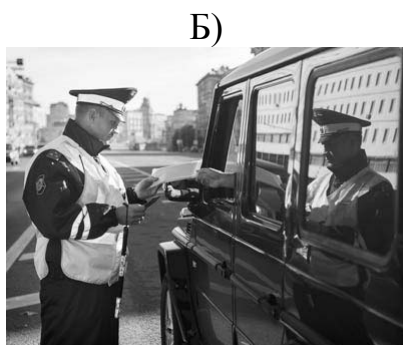
7.2. Какие правила отражают два других знака? Запиши ответы в таблицу.

ЗНАК	ПРАВИЛО
<input type="checkbox"/>	
<input type="checkbox"/>	

8

На фотографиях изображены люди разных профессий за работой. Выбери ОДНУ из фотографий и запиши букву, под которой она приведена.

Представитель какой профессии изображён на выбранной фотографии? Какую работу выполняют люди этой профессии? Чем работа людей этой профессии полезна обществу?



Выбранная фотография:

Ответ: \_\_\_\_\_  
\_\_\_\_\_  
\_\_\_\_\_  
\_\_\_\_\_  
\_\_\_\_\_  
\_\_\_\_\_

9

30 апреля отмечается День пожарной охраны России.

## 2024

Январь							Февраль							Март							Апрель						
ПН	ВТ	СР	ЧТ	ПТ	СБ	ВС	ПН	ВТ	СР	ЧТ	ПТ	СБ	ВС	ПН	ВТ	СР	ЧТ	ПТ	СБ	ВС	ПН	ВТ	СР	ЧТ	ПТ	СБ	ВС
1	2	3	4	5	6	7	5	6	7	8	9	10	11	4	5	6	7	8	9	10	1	2	3	4	5	6	7
8	9	10	11	12	13	14	12	13	14	15	16	17	18	11	12	13	14	15	16	17	8	9	10	11	12	13	14
15	16	17	18	19	20	21	19	20	21	22	23	24	25	18	19	20	21	22	23	24	15	16	17	18	19	20	21
22	23	24	25	26	27	28	26	27	28	29	25	26	27	28	29	30	31	22	23	24	25	26	27	28			
29	30	31												29	30						29	30					

Май							Июнь							Июль							Август						
ПН	ВТ	СР	ЧТ	ПТ	СБ	ВС	ПН	ВТ	СР	ЧТ	ПТ	СБ	ВС	ПН	ВТ	СР	ЧТ	ПТ	СБ	ВС	ПН	ВТ	СР	ЧТ	ПТ	СБ	ВС
		1	2	3	4	5						1	2	1	2	3	4	5	6	7				1	2	3	4
6	7	8	9	10	11	12	3	4	5	6	7	8	9	8	9	10	11	12	13	14	5	6	7	8	9	10	11
13	14	15	16	17	18	19	10	11	12	13	14	15	16	15	16	17	18	19	20	21	12	13	14	15	16	17	18
20	21	22	23	24	25	26	17	18	19	20	21	22	23	22	23	24	25	26	27	28	19	20	21	22	23	24	25
27	28	29	30	31	24	25	26	27	28	29	30	29	30	31	26	27	28	29	30	31	26	27	28	29	30	31	

Сентябрь							Октябрь							Ноябрь							Декабрь								
ПН	ВТ	СР	ЧТ	ПТ	СБ	ВС	ПН	ВТ	СР	ЧТ	ПТ	СБ	ВС	ПН	ВТ	СР	ЧТ	ПТ	СБ	ВС	ПН	ВТ	СР	ЧТ	ПТ	СБ	ВС		
						1			1	2	3	4	5	6						1	2	3							1
2	3	4	5	6	7	8	7	8	9	10	11	12	13	4	5	6	7	8	9	10	2	3	4	5	6	7	8		
9	10	11	12	13	14	15	14	15	16	17	18	19	20	11	12	13	14	15	16	17	9	10	11	12	13	14	15		
16	17	18	19	20	21	22	21	22	23	24	25	26	27	18	19	20	21	22	23	24	16	17	18	19	20	21	22		
23	24	25	26	27	28	29	28	29	30	31	25	26	27	28	29	30	23	24	25	26	27	28	29						
30														25	26	27	28	29	30	30	31								

Обведи эту дату в календаре.

Запиши, на какой день недели приходилась эта дата в 2024 году.

Ответ: \_\_\_\_\_

Работа пожарных связана с опасностью, поэтому ею могут заниматься только смелые люди. Как ты думаешь, в чём может проявляться смелость любого человека в повседневной жизни? (Напиши ответ объёмом до пяти предложений.)

Ответ: \_\_\_\_\_

---

---

---

---

---

---

---

---

---

---

10

10.1. Запиши название региона: республики, или области, или края, или автономного округа, в котором ты живёшь.

Ответ: \_\_\_\_\_

Как называется главный город твоего региона?

Ответ: \_\_\_\_\_

10.2. В какой природной зоне расположен твой регион?

Ответ: \_\_\_\_\_

Какие музеи находятся в твоём регионе (укажи не менее двух музеев)? Напиши о своём посещении одного из этих музеев (какие экспонаты там представлены, что тебя больше всего заинтересовало, что понравилось).

Ответ: \_\_\_\_\_

\_\_\_\_\_  
\_\_\_\_\_  
\_\_\_\_\_  
\_\_\_\_\_  
\_\_\_\_\_  
\_\_\_\_\_  
\_\_\_\_\_  
\_\_\_\_\_  
\_\_\_\_\_  
\_\_\_\_\_  
\_\_\_\_\_

**Система оценивания проверочной работы**

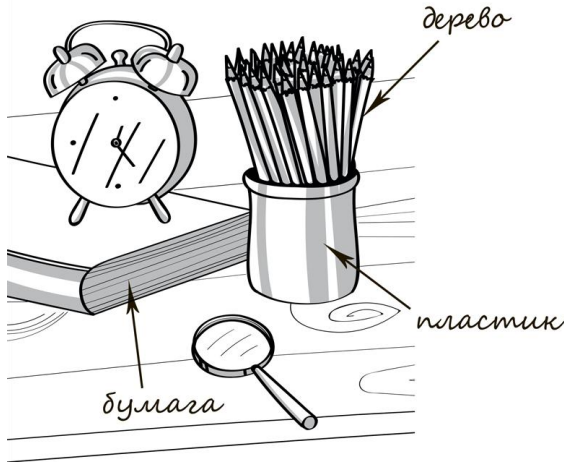
Правильный ответ на каждое из заданий 3.1, 5, 6.1 и 6.2 оценивается 1 баллом.

Полный правильный ответ на каждое из заданий 2, 3.2 оценивается 2 баллами. Если в ответе допущена одна ошибка (в том числе написана лишняя цифра, или не написана одна необходимая цифра, или не указано название объекта, изображённого на одной из представленных фотографий), выставляется 1 балл; если допущено две или более ошибки – 0 баллов.

Полный правильный ответ на задание 3.3 оценивается 3 баллами. Если в ответе допущена одна ошибка (в том числе написана лишняя цифра или не написана необходимая цифра), выставляется 2 балла; если допущено две ошибки – 1 балл, более двух ошибок – 0 баллов.

<b>Номер задания</b>	<b>Правильный ответ</b>
2	12
5	23

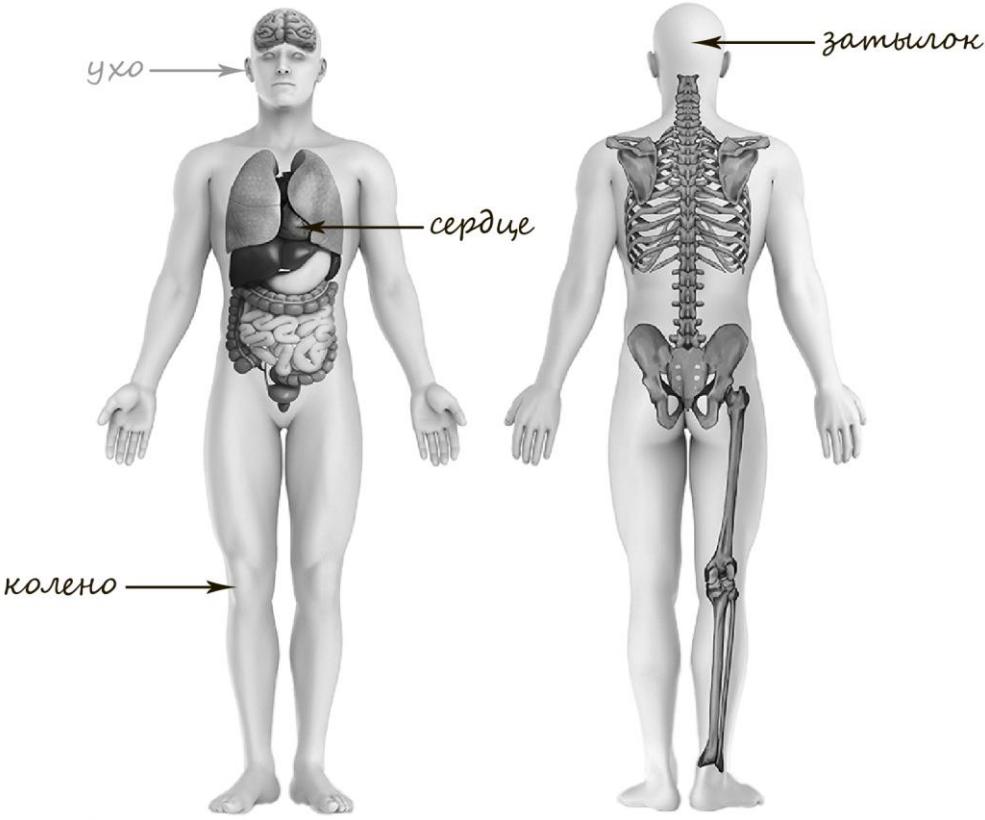
1

Содержание верного ответа и указания к оцениванию	Баллы
<p>Один из возможных вариантов ответа:</p>  <p>В качестве правильного ответа должно быть засчитано указание на рисунке любых других предметов (деталей), если они могут быть сделаны из соответствующих материалов.  <i>При оценивании засчитывается только указание предмета (детали) с подписью соответствующего материала, из которого предмет (деталь) сделан(-а)</i></p>	
Правильно указано по одному предмету (одной детали) из каждого материала с соответствующими подписями	2
Правильно указан(-ы) предмет(-ы) (деталь(-и)) только из одного материала с соответствующей подписью, предметы (детали) из второго материала указаны неверно или не указаны	1
Не указано верно ни одного предмета (одной детали)	0
<i>Максимальный балл</i>	2

3

3.1	А – Австралия; Б – Южная Америка
3.2	1) ленивец; 2) броненосец; 3) утконос; 4) собака динго
3.3	А (Австралия) – 34 или 43 Б (Южная Америка) – 12 или 21;

4

Содержание верного ответа и указания к оцениванию	Баллы
 <p>При оценивании засчитывается только указание части тела (органа) с соответствующей подписью. Для парных частей тела (органов) достаточно указать только одну из этих частей тела (органов)</p>	
<p>Правильно указаны две части тела и орган / два органа и часть тела с соответствующими подписями</p>	2
<p>Правильно указаны две части тела / два органа с соответствующими подписями</p>	1
<p>Правильно указана только одна любая часть тела / только один любой орган с соответствующей подписью. ИЛИ Части (часть) тела и органы (орган) указаны неправильно. ИЛИ Части (часть) тела и органы (орган) отмечены стрелками, но не подписаны. ИЛИ Части (часть) тела и органы (орган) не указаны</p>	0
<p style="text-align: right;"><i>Максимальный балл</i></p>	2

6

6.1	Освещённость стаканов различная, количество соли в стаканах одинаковое
6.2	Освещённость не влияет на скорость растворения соли в воде. (Может быть дана иная формулировка ответа, не искажающая его смысла.)

6.3

Содержание верного ответа и указания к оцениванию	Баллы
В ответе может быть дано такое <u>описание эксперимента</u> :  взять два прозрачных стакана одинакового объёма, насыпать в каждый по чайной ложке соли. В один стакан налить тёплую воду, а в другой – холодную. Наблюдать, в каком из стаканов соль растворится быстрее.  Может быть дано иное, близкое по смыслу описание эксперимента	
В описании эксперимента верно отражены: – различия в условиях (в стаканах вода разной температуры); – сходства в условиях: по количеству соли, объёму стаканов	2
В описании эксперимента верно отражены только различия (в стаканах вода разной температуры)	1
В описании эксперимента не отражены / неверно отражены различия в условиях (в стаканах вода разной температуры). ИЛИ Описание эксперимента не приведено	0
<i>Максимальный балл</i>	2

7

7.1.

<b>Содержание верного ответа и указания к оцениванию</b>	<b>Баллы</b>
<p>Правильный ответ должен содержать следующие <u>элементы</u>:</p> <p>1) <u>указание знака</u>: В;</p> <p>2) <u>правило</u>: Следует бросать мусор только в урну.</p> <p>Правило может быть приведено в иной, близкой по смыслу формулировке. В качестве верного ответа может быть принята не только строгая формулировка правила, но и любое объяснение, свидетельствующее о том, что обучающийся понимает соответствующее правило</p>	
Верно указан знак, сформулировано правило	1
Верно указан знак, правило не сформулировано / сформулировано неверно. ИЛИ Знак не указан независимо от формулировки правила. ИЛИ Ответ неверный	0
<i>Максимальный балл</i>	<i>1</i>

7.2.

<b>Содержание верного ответа и указания к оцениванию</b>	<b>Баллы</b>
<p>Правильный ответ должен содержать заполненную таблицу с указанием <u>знаков и правил</u>, которые отражает каждый знак.</p> <p>А – Сбор грибов запрещён.</p> <p>Б – В этом месте запрещено фотографировать.</p> <p>Правила могут быть приведены в иных, близких по смыслу формулировках. В качестве верного ответа могут быть приняты не только строгие формулировки правил, но и любые объяснения, свидетельствующие о том, что обучающийся понимает соответствующие правила</p>	
Верно указано два знака, сформулировано два правила	2
Верно указано два знака, сформулировано только одно любое правило. ИЛИ Верно указан только один знак, сформулировано правило, которое он отражает	1
Не сформулировано верно ни одного правила независимо от указания знаков. ИЛИ Ответ неверный	0
<i>Максимальный балл</i>	<i>2</i>

8

<b>Критерии и указания к оцениванию</b>		<b>Баллы</b>
<b>К1</b>	<b>Определение профессии</b>	<b>1</b>
	Правильно определена профессия. <i>При оценивании в качестве правильного ответа засчитываются допустимые названия любого уровня конкретизации (например, рабочий, строитель, маляр)</i>	1
	Профессия не определена в явном виде / определена неправильно	0
	<i>Если профессия в явном виде не определена / определена неправильно и по критерию К1 выставлен 0 баллов, то по всем остальным позициям оценивания выставляется 0 баллов</i>	
<b>К2</b>	<b>Пояснение характера работы</b> <i>При оценивании объём пояснения не учитывается; краткое пояснение, правильное по существу, может быть оценено максимальным баллом по данному критерию</i>	<b>1</b>
	Правильно пояснено, какую работу выполняют представители выбранной профессии	1
	Пояснение о том, какую работу выполняют представители выбранной профессии, отсутствует. ИЛИ Ответ неправильный	0
<b>К3</b>	<b>Объяснение пользы для общества</b> <i>При оценивании в качестве правильного может быть принято объяснение в любом объёме. Главное – конкретизация объяснения применительно к выбранной профессии</i>	<b>1</b>
	Дано уместное объяснение того, чем работа людей выбранной профессии полезна обществу	1
	Приведены рассуждения общего характера, не связанные с общественной значимостью конкретной профессии. ИЛИ Ответ неправильный	0
<i>Максимальный балл</i>		<b>3</b>

9

<b>Критерии и указания по оцениванию</b>		<b>Баллы</b>
<b>К1</b>	<b>Отметка даты в календаре</b>	<b>1</b>
	Дата в календаре отмечена верно	1
	Дата в календаре отмечена неверно / не отмечена	0
<b>К2</b>	<b>Запись дня недели</b>	<b>1</b>
	День недели записан верно: вторник	1
	День недели записан неверно / не записан	0
<b>К3</b>	<b>Ответ на вопрос</b>	<b>1</b>
	Дан уместный ответ на вопрос, в котором в общей форме или на примере(-ах) приведено корректное суждение/обоснование	1
	В ответе наряду с верными имеются ошибочные суждения или рассуждения общего характера. ИЛИ Ответ не относится к заданию	0
<i>Максимальный балл</i>		<b>3</b>

10

10.1.

<b>Указания к оцениванию</b>		<b>Баллы</b>
Правильно указаны название региона и его главный город <i>(принимается указание крупного города, находящегося в регионе)</i>		2
Правильно указано только название региона. ИЛИ Правильно указан только главный город региона <i>(принимается указание крупного города, находящегося в регионе)</i>		1
Ответ неправильный		0
<i>Максимальный балл</i>		2

10.2.

<b>Критерии и указания к оцениванию</b>		<b>Баллы</b>
<b>К1</b>	<b>Указание природной зоны</b>	<b>1</b>
	Правильно указана природная зона, в которой расположен регион	1
	Природная зона не указана или указана неправильно	0
<b>К2</b>	<b>Названия музеев</b>	<b>1</b>
	Правильно названо не менее двух музеев	1
	Правильно назван только один музей. ИЛИ Не названо правильно ни одного музея	0
<b>К3</b>	<b>Рассказ о посещении музея</b>	<b>2</b>
	Рассказ наряду с впечатлениями от посещения музея содержит корректную информацию о представленных в музее экспонатах	2
	Рассказ содержит только впечатления от посещения музея. ИЛИ Рассказ содержит только корректную информацию о представленных в музее экспонатах	1
	Приведены рассуждения общего характера, не соответствующие требованию задания. ИЛИ Ответ неправильный	0
	<i>Максимальный балл</i>	

### Система оценивания выполнения всей работы

Максимальный первичный балл за выполнение работы – 32.

*Рекомендации по переводу первичных баллов в отметки по пятибалльной шкале*

<b>Отметка по пятибалльной шкале</b>	<b>«2»</b>	<b>«3»</b>	<b>«4»</b>	<b>«5»</b>
Первичные баллы	0–7	8–17	18–26	27–32